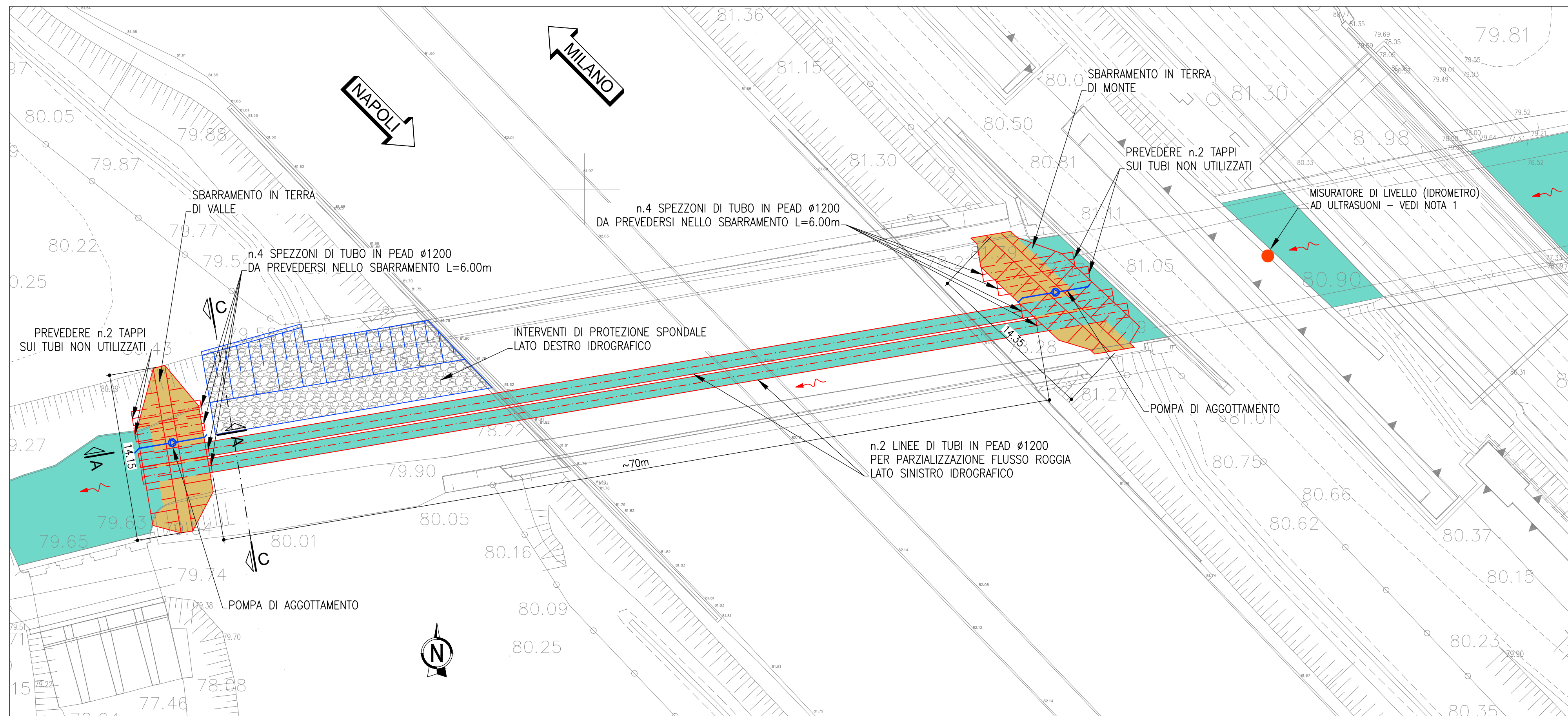
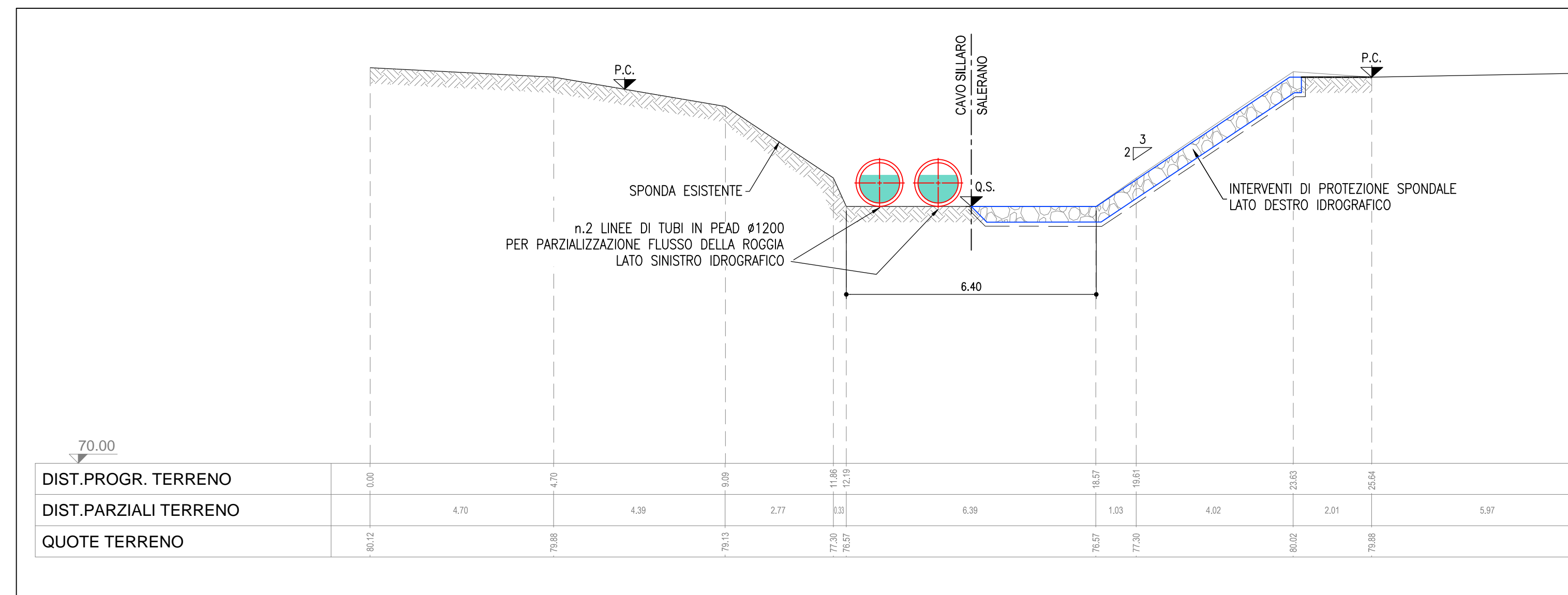


CAVO SILLARO SALERANO - FASE DI CANTIERE 1
PLANIMETRIA (1:250)



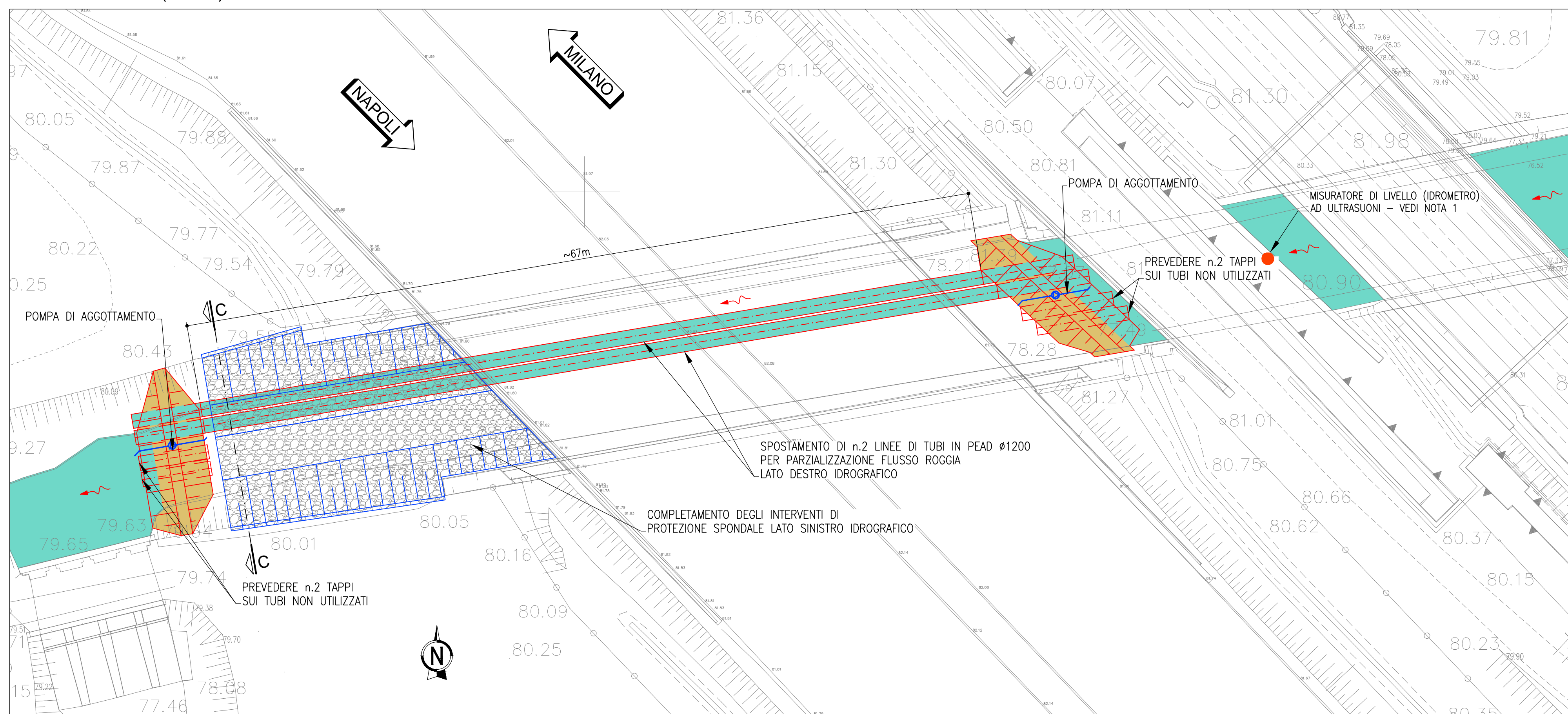
SEZIONE C-C FASE 1 (1:100)



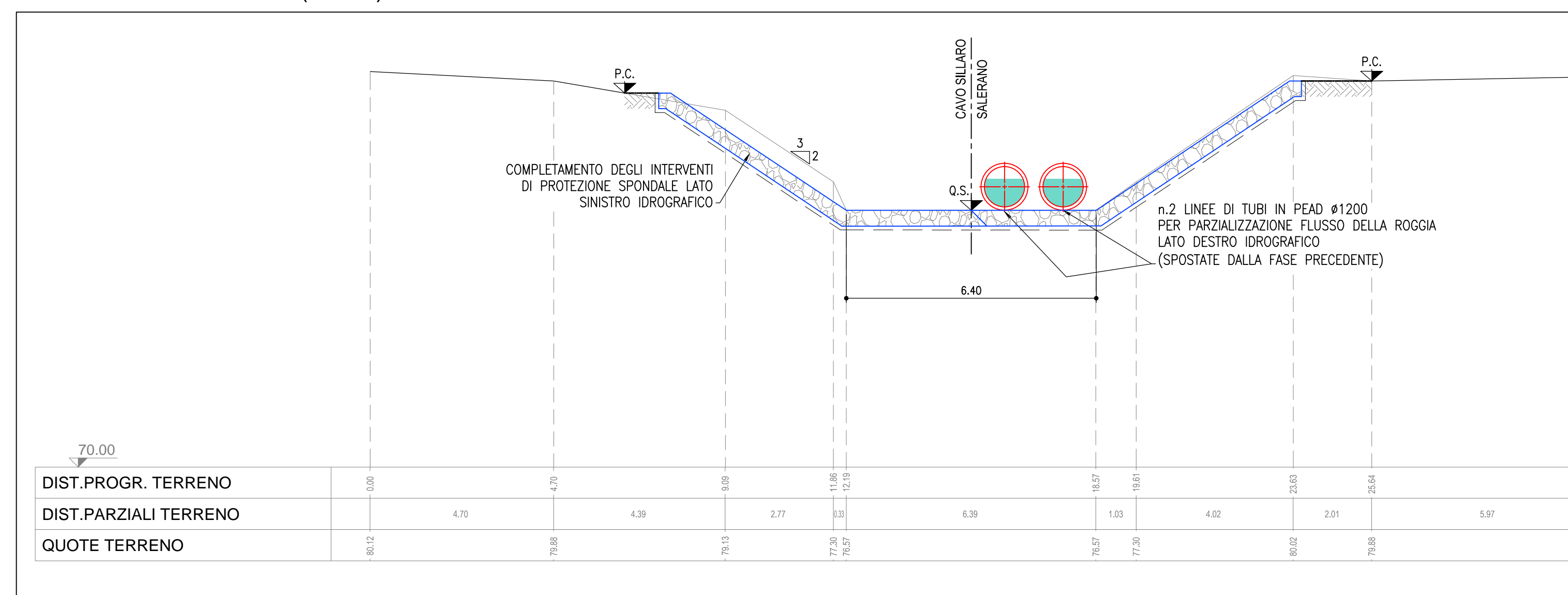
FASE 1 - DESCRIZIONE DELLE LAVORAZIONI

- FASE 1.1** REALIZZAZIONE DELLO SBARRAMENTO DI MONTE PREVEDENDO n.4 SPEZZONI DI TUBO IN PEAD Ø1200 NELLA DIGA IN TERRA;
- FASE 1.2** MESSA IN OPERA DI n.2 LINEE DI TUBI Ø1200 IN PEAD IN SINISTRA IDROGRAFICA PER PARZIALIZZAZIONE DEL FLUSSO DELLA ROGGIA;
- FASE 1.3** REALIZZAZIONE DELLO SBARRAMENTO DI VALLE PREVEDENDO n.4 SPEZZONI DI TUBO IN PEAD Ø1200 NELLA DIGA IN TERRA;
- FASE 1.4** CHIUSURA CON TAPPI DEGLI SPEZZONI DI TUBO NON UTILIZZATI IN FASE 1 E ATTIVAZIONE DEL SISTEMA DI AGGOTTAMENTO E MESSA IN ASCIUTTA DELLE AREE DI LAVORO;
- FASE 1.5** REALIZZAZIONE DEGLI INTERVENTI DI PROTEZIONE SPONDALE IN DESTRA IDROGRAFICA A VALLE DELL'AUTOSTRADA;

CAVO SILLARO SALERANO - FASE DI CANTIERE 2
PLANIMETRIA (1:250)



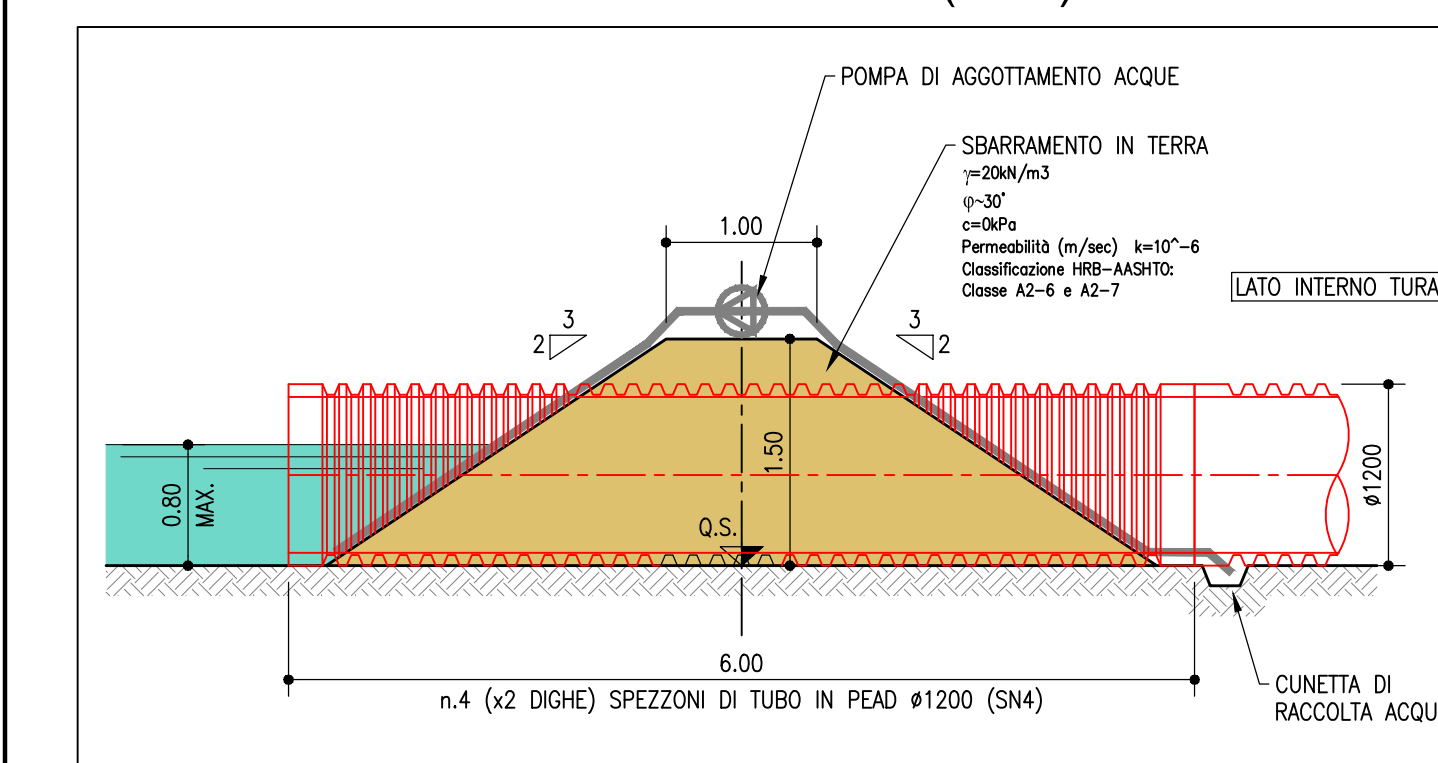
SEZIONE C-C FASE 2 (1:100)



FASE 2 - DESCRIZIONE DELLE LAVORAZIONI

- FASE 2.1** CHIUSURA CON TAPPI DELLE 2 LINEE DI TUBI OPERATIVE IN FASE 1, SVUOTAMENTO DEI TUBI DALL'ACQUA RESIDUA E SPOSTAMENTO DELLE 2 STESSSE LINEE IN DESTRA IDROGRAFICA;
- FASE 2.2** SPOSTAMENTO DEI TAPPI DI CHIUSURA SUGLI SPEZZONI DI TUBO NON UTILIZZATI IN FASE 2 E ATTIVAZIONE DEL SISTEMA DI AGGOTTAMENTO E MESSA IN ASCIUTTA DELLE AREE DI LAVORO;
- FASE 2.3** REALIZZAZIONE DEGLI INTERVENTI DI PROTEZIONE SPONDALE IN SINISTRA IDROGRAFICA A VALLE DELL'AUTOSTRADA;

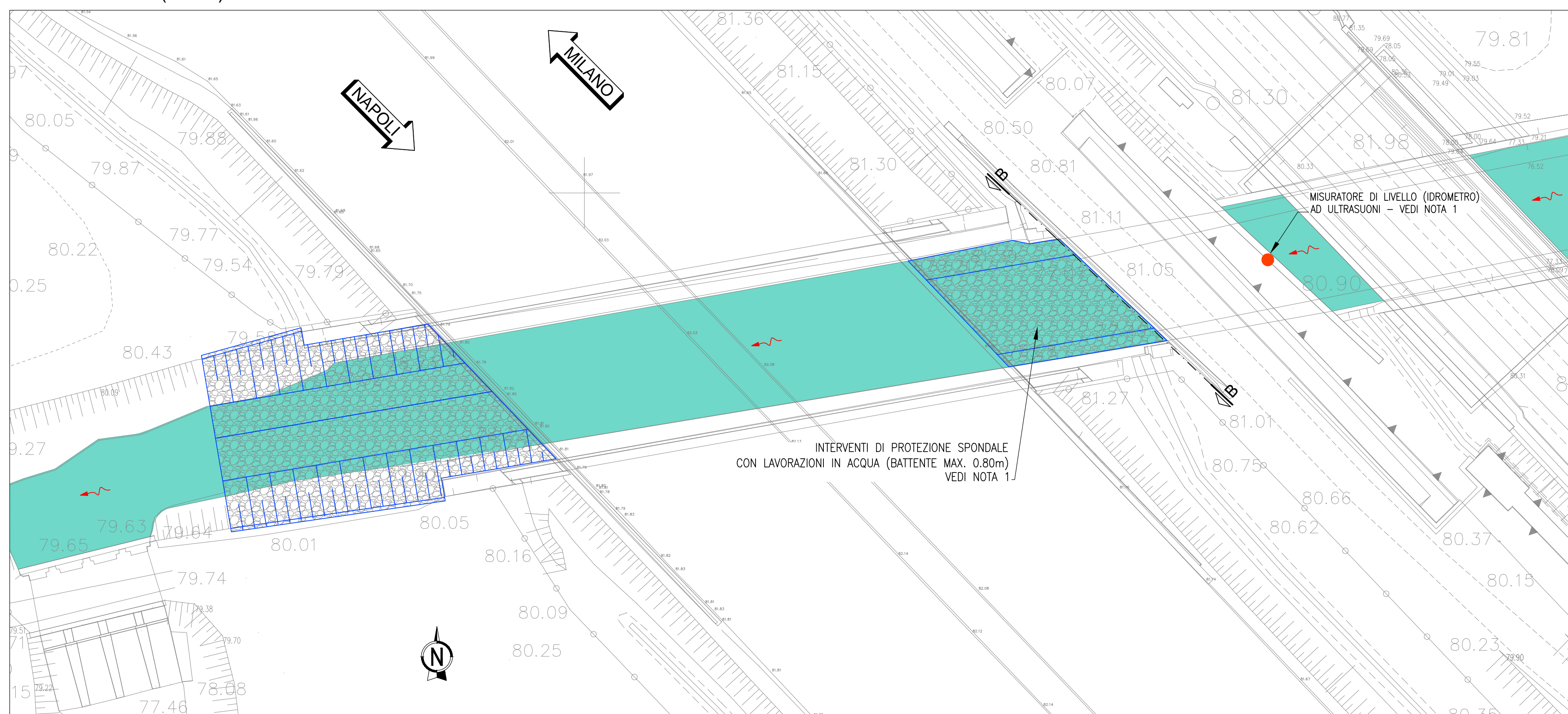
SEZIONE A-A TIPOLOGICA DIGHE (1:50)



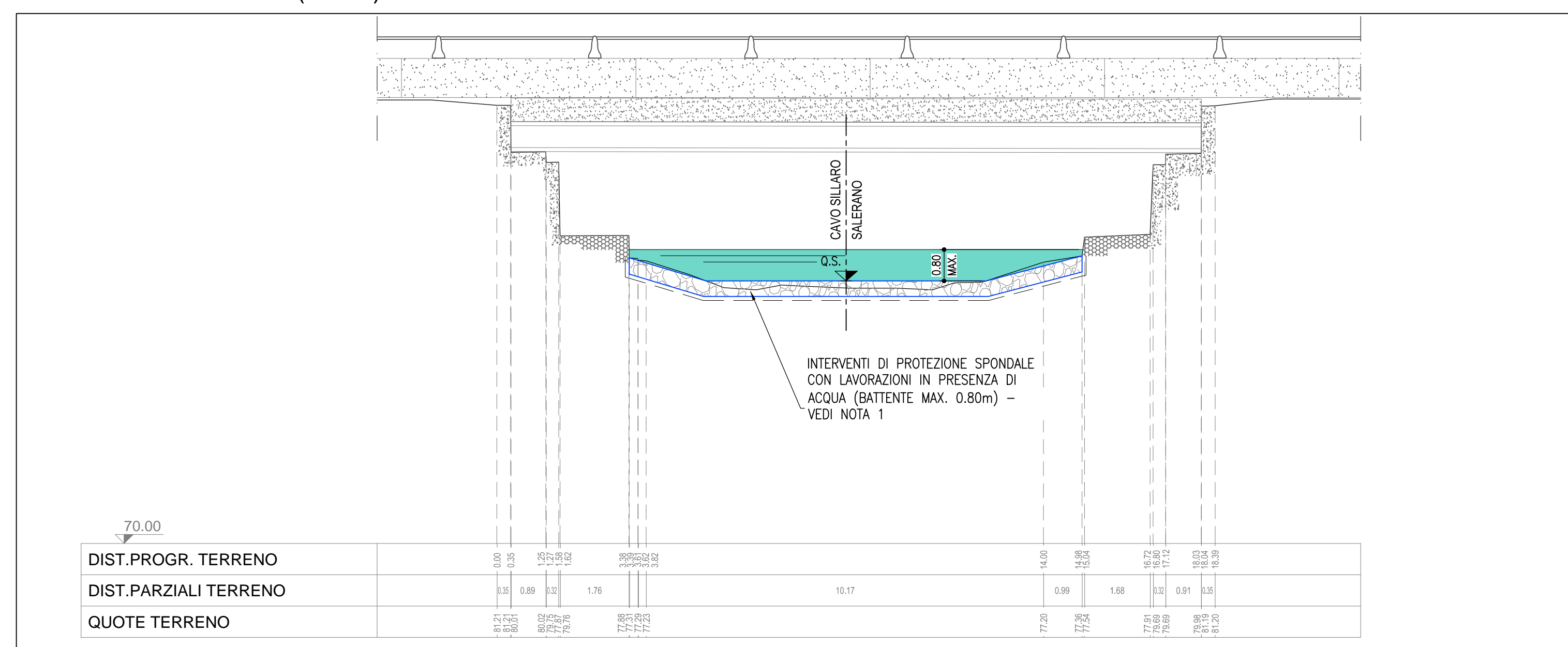
NOTE:

- I LAVORI DOVRANNO ESSERE ESEGUITI DURANTE LA STAGIONE NON IRRIGUA ED IN ACCORDO CON IL CONSORZIO 'MUZZA-BASSA LODIGIANA'. SI RACCOMANDA L'INSTALLAZIONE DI UN IDROMETRO A MONTE DEL PONTICELLO SULLA STRADA DI SERVIZIO FS AL FINE DI MONITORARE I LIVELLI DELLA ROGGIA. LE LAVORAZIONI IN ALVEO DOVRANNO ESSERE INTERROTTE QUALORA I LIVELLI MISURATI NON SIANO COMPATIBILI CON LA FASE DI CANTIERE IN ESSERE.
- LE PARZIALIZZAZIONI D'ALVEO LEGATE ALLE FASI REALIZZATIVE, DOVRANNO ESSERE VERIFICATE IN SITO E ADATTATE ALLA MORFOLOGIA DELL'ALVEO PRIMA DELL'INIZIO DEI LAVORI.
- PER LA SISTEMAZIONE IDRAULICA VEDI ELABORATO IDR-0037.

CAVO SILLARO SALERANO - FASE DI CANTIERE 3
PLANIMETRIA (1:250)



SEZIONE B-B FASE 3 (1:100)



FASE 3 - DESCRIZIONE DELLE LAVORAZIONI

- FASE 3.1** RIMOZIONE DELLE 2 LINEE DI TUBI Ø1200 IN PEAD CON CONSEGUENTE ALLAGAMENTO DELLA TURA DI FASI 1 E 2;
- FASE 3.2** SMONTAGGIO DEL SISTEMA DI AGGOTTAMENTO E RIMOZIONE DEGLI SBARRAMENTI IN TERRA DI MONTE E VALLE;
- FASE 3.3** REALIZZAZIONE DEGLI INTERVENTI DI PROTEZIONE SPONDALE A MONTE DELL'AUTOSTRADA MEDIANTE LAVORAZIONI IN PRESENZA DI ACQUA CON BATTENTE MAX. 0.80m (VEDI NOTA 1);



AUTOSTRADA (A1) : MILANO - NAPOLI

AMPLIAMENTO ALLA QUARTA CORSIA
DEL TRATTO MILANO SUD (Tang. Ovest) - LODI

PROGETTO ESECUTIVO

AUTOSTRADA A1

IDROLOGIA E IDRAULICA

Cavo Sillaro Salerano pk 18+424.48 A 18+441.35

Fasi di cantiere

IL PROGETTISTA SPECIALISTICO Ing. Paolo De Ruffi Ord. Ingg. Pavia n. 1739 RESPONSABILE IDROLOGIA E IDRAULICA	IL RESPONSABILE INTEGRAZIONE PRESTAZIONI SPECIALISTICHE Ing. Francesco Di Noto Ord. Ingg. Milano n. 50472	IL DIRETTORE TECNICO Ing. Orlando Mazzi Ord. Ingg. Pavia n. 1496 PROGETTAZIONE NUOVE OPERE AUTOSTRADALI
--	--	---

INTERNO PROGETTO 119959LLOPEAU DIRI 00300000 DR003900	CODICE IDENTIFICATIVO PROGETTO DIRETTORE PANNELLO D'OPERA 00	REVISIONI n. data 0 07 OTTOBRE 2017 1 2 3 4
---	--	--

PROGETTO MANAGER Ing. Boris Lavander Ord. Ingg. Milano n. 29830	SUPPORTO SPECIALISTICO	VEDI DEL CONCESSIONARIO autostrade per l'italia Ministero delle Infrastrutture e dei Trasporti Ing. Stefano Silvestri	VEDI DEL CONCESSIONARIO Ministero delle Infrastrutture e dei Trasporti Ing. Stefano Silvestri
--	-------------------------------	---	--