

ROGGIA BARBAVARA DA pk 21+322.56 A 21+331.56
PLANIMETRIA DEGLI INTERVENTI DI SISTEMAZIONE IDRAULICA (1:250)

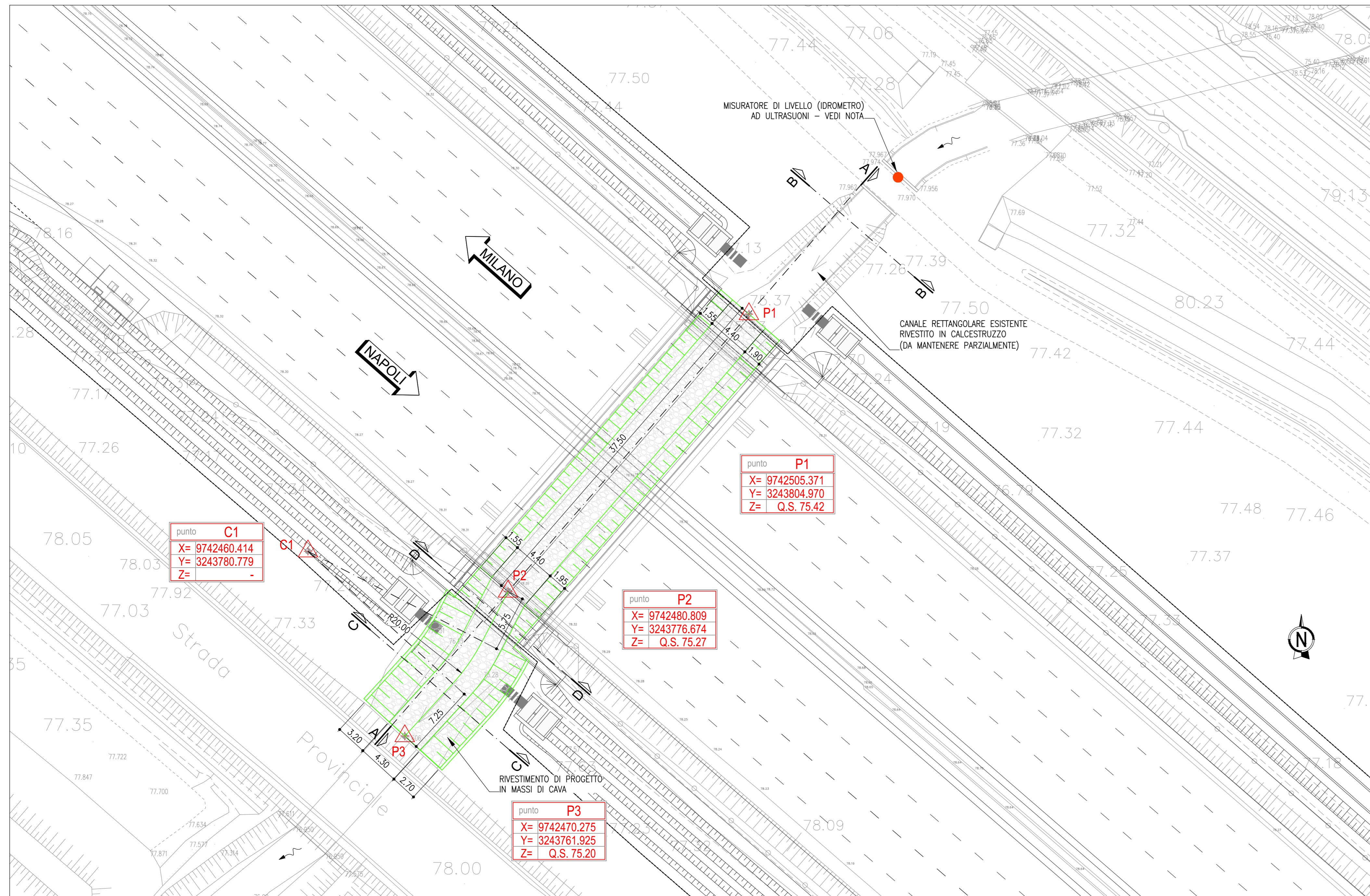
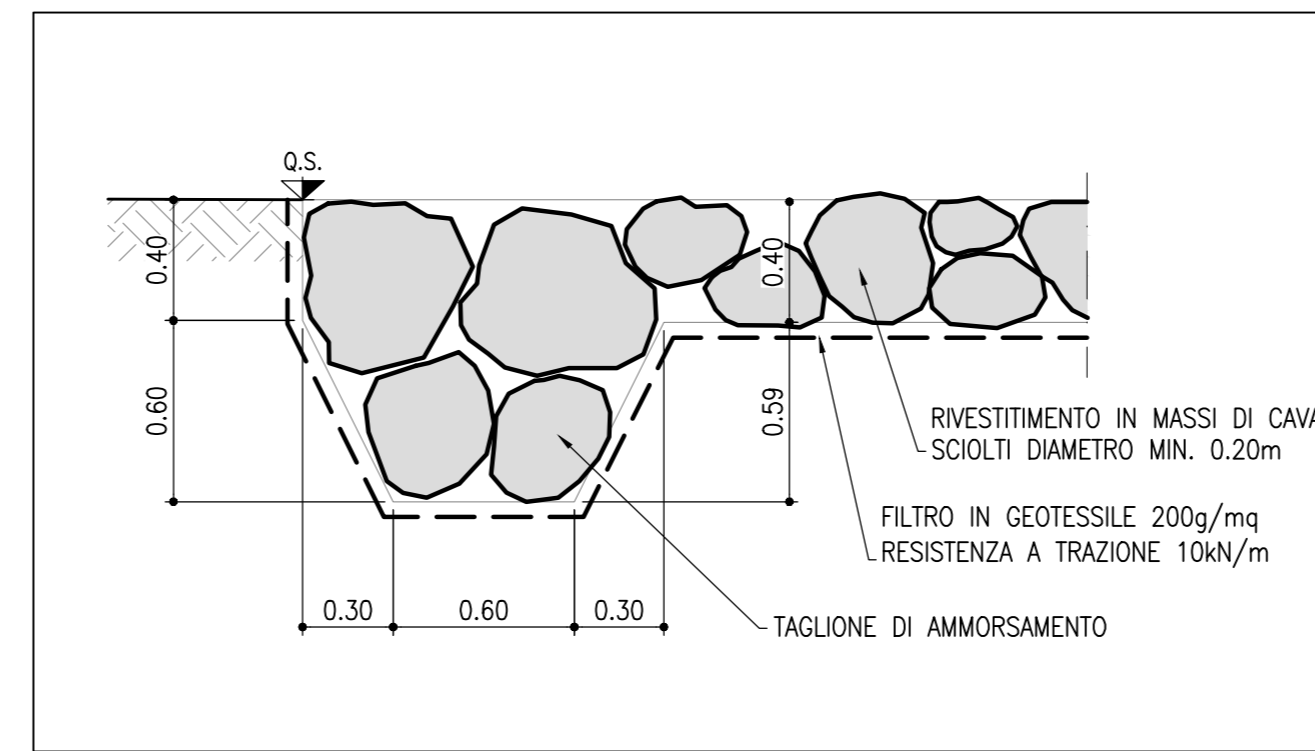


TABELLA DEI MATERIALI

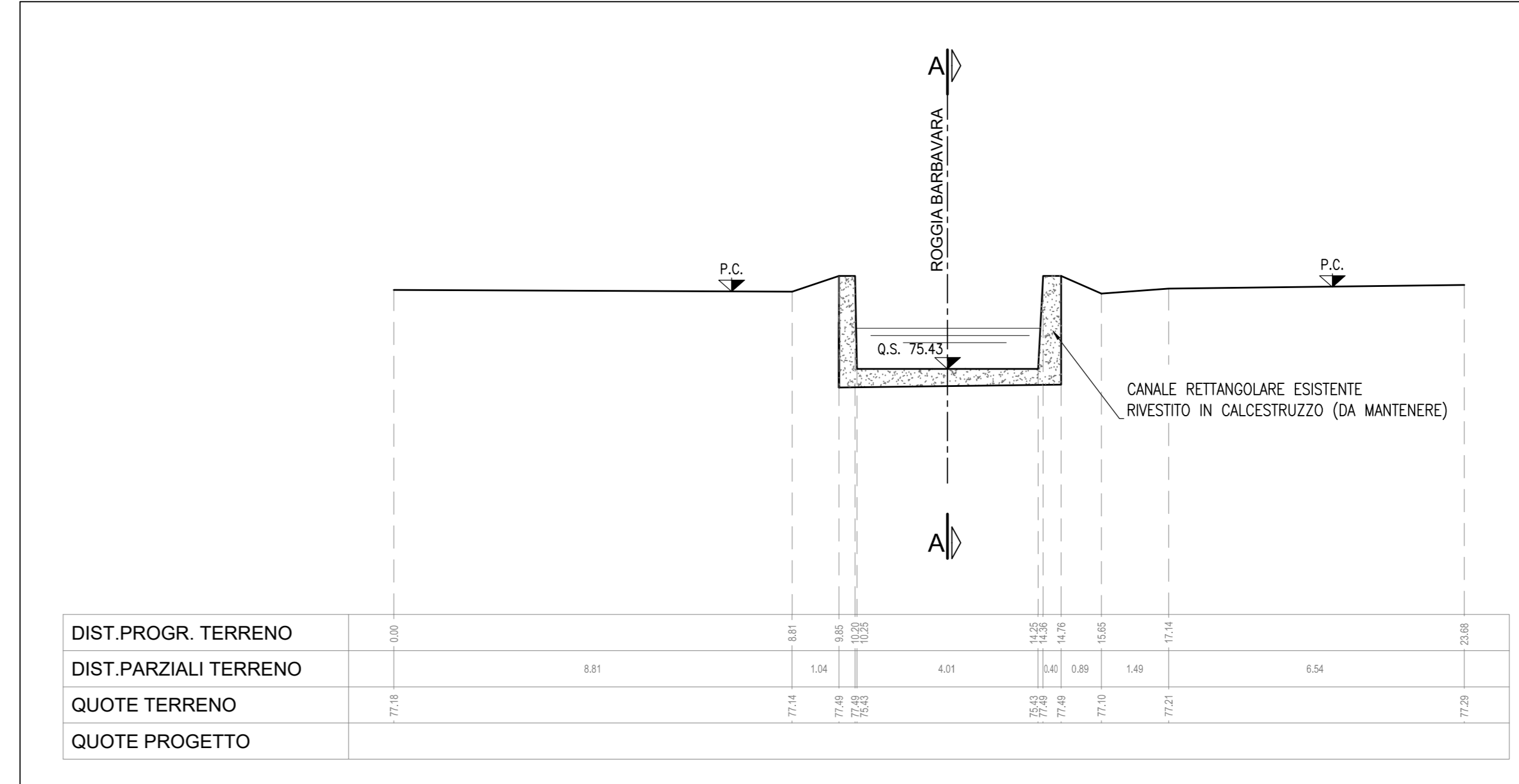
- MASSI DI CAVA DI PEZZATURA NON INFERIORE A 0,20m, DI COLORE ADEGUATO ALLE CARATTERISTICHE DEL CORSO D'ACQUA E DI FORMA REGOLARE (PESO SPECIFICO NON INFERIORE A 2600kg/m³), SENZA UNA DIMENSIONE PREVALENTE, NON GELIVI E PRIVI DI PIANI DI SFALDAMENTO IN MODO DA PERMETTERE IL MASSIMO MUTUO INCASTRO DURANTE LA POSA, E' DA ESCLUDERE L'IMPiego DI MASSI DI FORMA PIATTA.
- GEOTESSILE (PESO >=200g/mq, RESISTENZA A TRAZIONE >=10kN/mq) STESO CON SOVRAPPOSIZIONI LONGITUDINALI E TRASVERSALI DI ALMENO 30cm FISSATI MEDIANTE GRAFFATURA METALLICA.

DETTAGLIO RIVESTIMENTO IN MASSI (1:25)

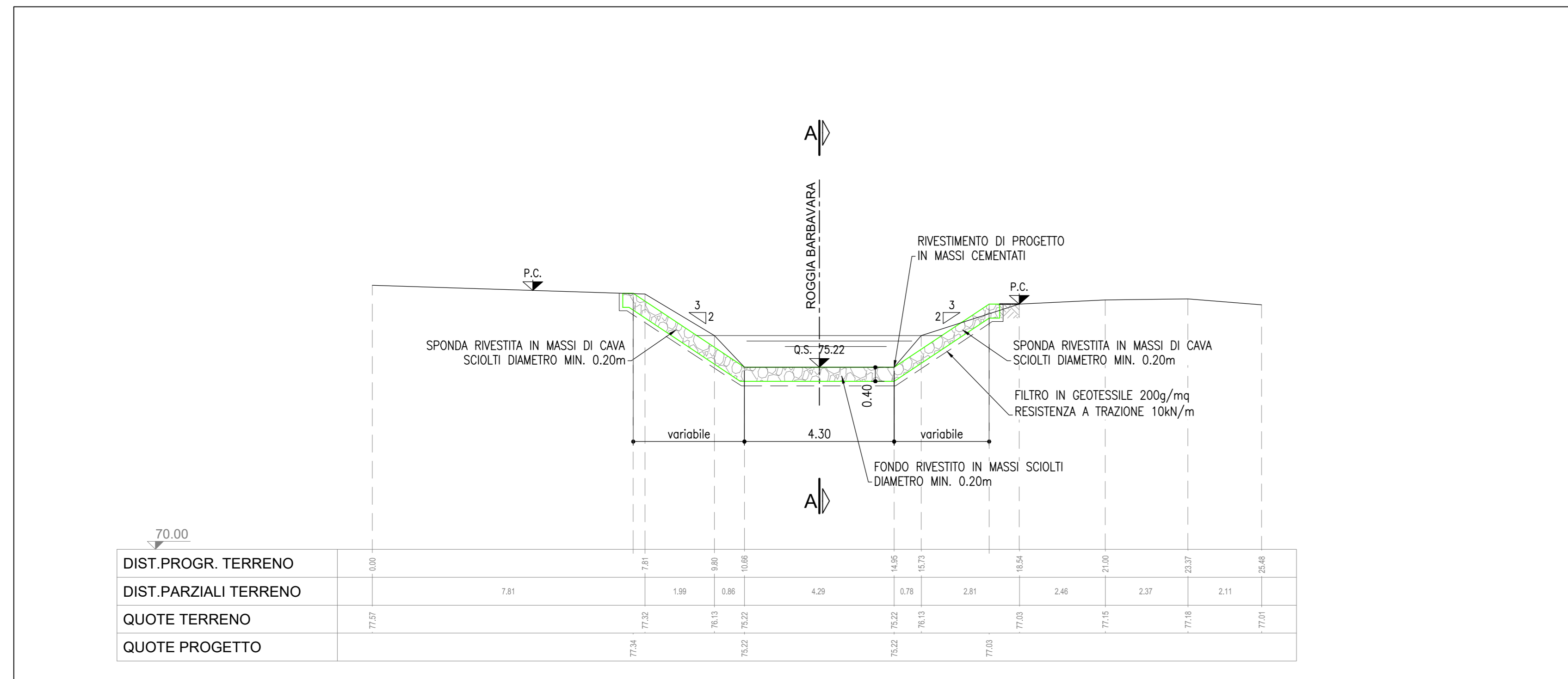


NOTA:
I LAVORI DOVRANNO ESSERE ESEGUITI DURANTE LA STAGIONE NON IRRIGUA ED IN ACCORDO CON IL CONSORZIO "MUZZA-BASSA LODIGIANA". SI RACCOMANDA L'INSTALLAZIONE DI UN IDROMETRO A MONTE DEL PONTICELLO SULLA STRADA DI SERVIZIO FS AL FINE DI MONITORARE I LIVELLI DELLA ROGGIA. LE LAVORAZIONI IN ALVEO DOVRANNO ESSERE INTERROTTI QUALORA I LIVELLI MISURATI NON SIANO COMPATIBILI CON LA FASE DI CANTIERE IN ESSERE.

SEZIONE B-B (1:100) - CANALE ESISTENTE LATO NORD



SEZIONE C-C (1:100) - NUOVO RIVESTIMENTO ROGGIA LATO SUD



SEZIONE D-D (1:100) - NUOVO RIVESTIMENTO ROGGIA LATO SUD

