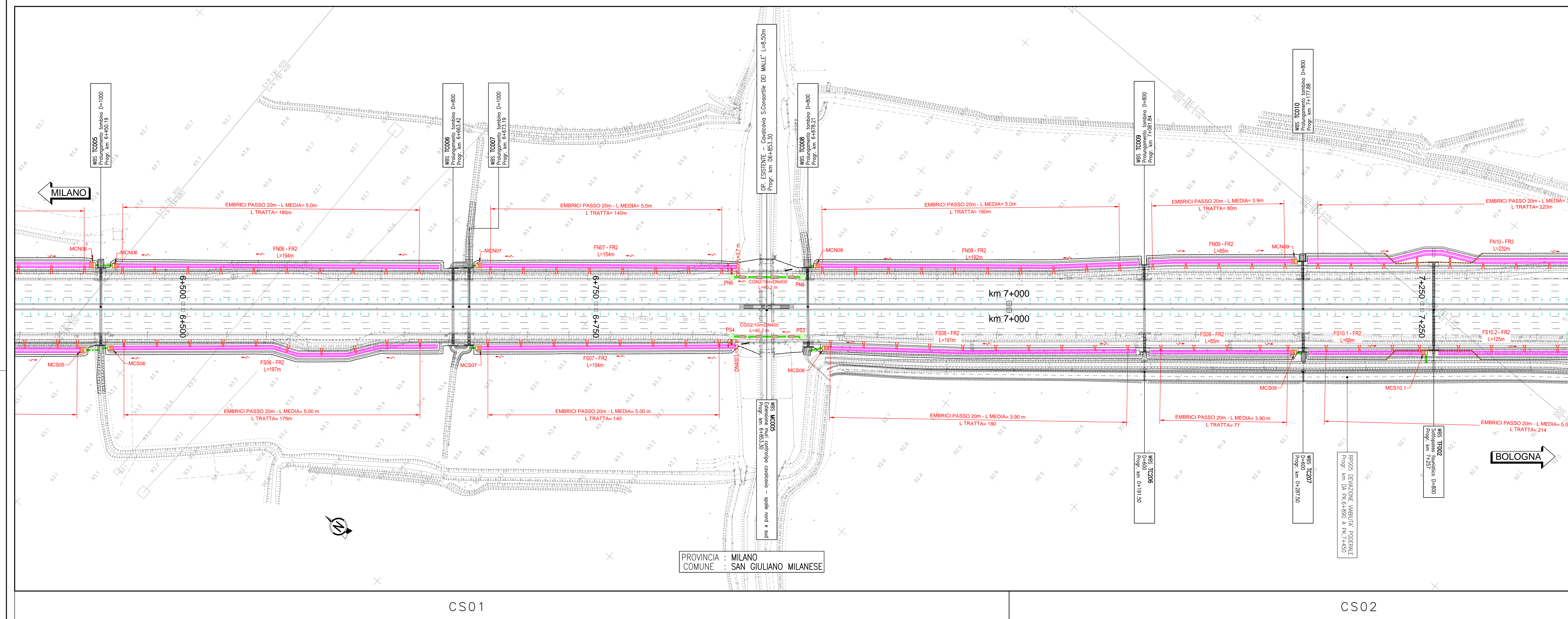


PLANIMETRIA (1:1.000) da km 6+420 a km 7+340



LEGENDA SISTEMA DI DRENAGGIO PLANIMETRIE IDRAULICHE

DIREZIONE DEFLESSI IDRAULICI

- IMPIUVIO
- COLMO
- PENDENZA TRASVERSALE DELLA CARREGIATA STRADALE
- DIREZIONE DEFLESSO FOSSI E COLLETTORI

CANALIZZAZIONI E CONVOGLIAMENTO IDRAULICO ALL'APERTO

- CTA 200 DN CUNETTA TRIANGOLARE / PASSO SCARICO CON COLLETTORE
- CTA 200 DN SCARICHI CUNETTA TRIANGOLARE
- CTA 200 DN CANALETTA GRIGLIATA CONTINUA / PASSO DI SCARICO CON COLLETTORE
- CTA 200 DN SCARICHI CANALETTA IN PEAD GRIGLIATA CONTINUA
- CTA 200 DN CANALETTA RETTANGOLARE (TESTA OPERE)
- CTA 200 DN CANALE RETTANGOLARE (PIEDE OPERE)
- CTA 200 DN CANALE METALLICO PER PONTI / VIADOTTI
- FR 123.4 FOSSO RIVESTITO
- FR 123.4 FOSSO INERBITO
- FR 123.4 CANALE REALIZZATO CON MEZZO TURO IN ACCIAIO ZINCATO ONDULATO DN1000
- FR 123.4 COLLETTORE IN PEAD - DN (mm)
- FR 123.4 COLLETTORE IN CAV - DN (mm)
- FR 123.4 COLLETTORE IN PP - DN (mm) (ATTRAVERSAMENTO STRADALE)
- FR 123.4 COLLETTORE IN PRV DN (mm)
- FR 123.4 CANALETTA AD EMBRICI
- FR 123.4 SCARICO ATTRAVERSO BARRIERA ANTIFONICA
- FR 123.4 SCARICO CON RILEVATO IN TERRA RINFORZATA
- FR 123.4 CANALETTA DISCONTINUA GRIGLIATA / PASSO SCARICO CON COLLETTORE
- FR 123.4 -P- POZZETTO D'ISPEZIONE IN -PEAD- CON CHIUSINO
- FR 123.4 -P- POZZETTO D'ISPEZIONE IN -CAV- CON CHIUSINO
- FR 123.4 -PC- POZZETTO IN -CAV- CON CADITOIA / PASSO SCARICO CON COLLETTORE
- FR 123.4 MF 1.2.3... MANUFATTO DI CONFLUENZA PER FOSSI
- FR 123.4 CV 200 DN CV CADITOIA PER VIADOTTI / PASSO SCARICO CON COLLETTORE
- FR 123.4 SCARICO VIADOTTI (PLUVIALE PILA / SPALLA)
- FR 123.4 TRASPARENZA CORDOLO PER SCARICO

MANUFATTI ALLO SCARICO

- MC001 - MANUFATTO DI RESTITUZIONE / CONTROLLO

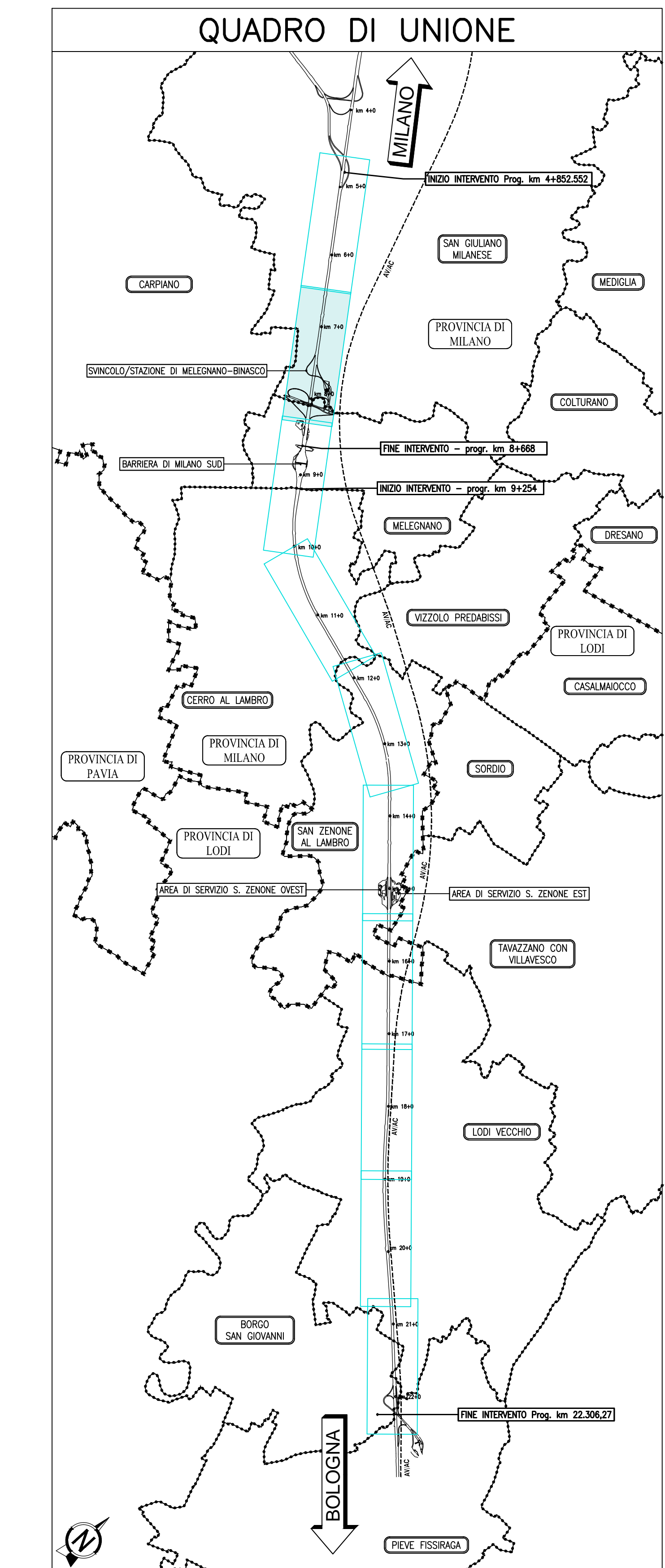
QUOTE SCORRIMENTO FOSSI INERBITI/RIVESTITI

Quote F.S. Monte Quote F.S. Valle

SCHEMA DI FLUSSO TABELLA POZZETTI

NOTE:

- A Elemento marginale tipo
- B Interscambio scari elemento marginale
- C Diametro fabbricazione di collettamento in pead
- Per il sistema di drenaggio in galleria vedere legenda specifici
- Per le tipologie e i dettagli vedere tavole particolari costruttive



PLANIMETRIA (1:1.000) da km 7+340 a km 8+210

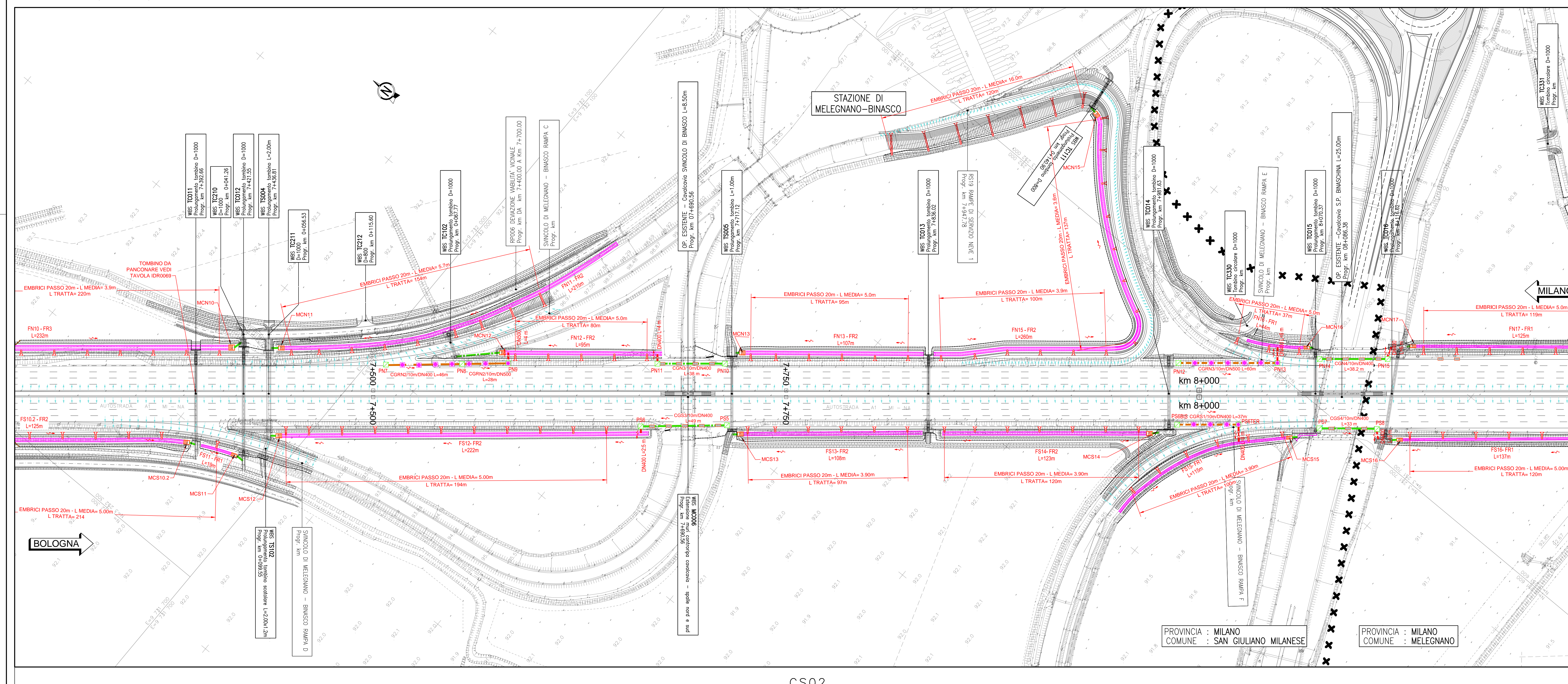


TABELLA FOSSI DI GUARDIA PENSLI / RIVESTITI

ID	Tipologia	Pendenza DN	Quota F.S. Monte (m.a.l.m.)	Quota F.S. Valle (m.a.l.m.)
FN06	FR2	0.20	93.45	93.05
FN07	FR2	0.10	93.03	92.87
FN08	FR2	0.10	93.30	92.84
FN09	FR2	0.20	92.79	92.62
FN10	FR3	0.20	92.59	92.03
FN11	FR2	0.10	91.80	91.65
FN12	FR2	0.10	92.10	92.01
FN13	FR2	0.20	91.95	91.72
FN15	FR2	0.20	91.64	90.99
FN16	FR1	0.20	91.26	91.17
FN17	FR1	0.20	90.88	90.63
FN06	FR2	0.20	93.44	93.03
FS07	FR2	0.20	93.12	92.81
FS08	FR2	0.20	93.11	92.73
FS09	FR2	0.20	92.77	92.60
FS10	FR2	0.20	92.43	92.30
FS12	FR2	0.20	92.39	92.02
FS11	FR1	0.20	92.00	91.96
FS12	FR2	0.20	92.10	91.65
FS13	FR2	0.20	92.20	91.98
FS14	FR2	0.20	91.91	91.65
FS15	FR1	0.20	91.35	91.15
FS16	FR1	0.20	91.19	90.93

TABELLA POZZETTI

Asse	Progressiva	Quota livello in m.s.l.m.	Quota A in m.s.l.m.	Quota B in m.s.l.m.	Quota C in m.s.l.m.	Quota D in m.s.l.m.	Quota fondo in m.s.l.m.	Altezza pozzetto (m)
PN5	Nord	6678.21	94.27	93.27	-	-	93.27	1.00
PN6	Nord	6832.50	94.30	93.18	93.18	-	93.18	1.12
PN7	Nord	7098.00	93.48	92.33	-	-	92.33	1.15
PN8	Nord	7554.00	93.41	92.14	92.24	-	92.14	1.27
PN9	Nord	7594.00	93.35	92.08	92.08	-	92.08	1.27
PN10	Nord	7717.12	93.21	92.21	-	-	92.21	1.00
PN11	Nord	7670.00	93.24	92.13	92.13	-	92.13	1.11
PN12	Nord	7983.00	92.64	91.44	-	-	91.44	1.20
PN13	Nord	8043.00	92.48	91.32	91.32	-	91.32	1.16
PN14	Nord	8070.37	92.34	91.14	-	-	91.14	1.20
PN15	Nord	8116.62	92.28	91.05	91.06	-	91.06	1.20
PS3	Sud	6678.21	94.26	93.26	-	-	93.26	1.00
PS4	Sud	6832.50	94.30	93.18	93.18	-	93.18	1.12
PS5	Sud	7717.12	93.24	92.24	-	-	92.24	1.00
PS6	Sud	7670.00	93.27	92.14	92.14	-	92.14	1.13
PS6BIS	Sud	7983.00	92.67	91.57	-	-	91.57	1.10
PS6TERA	Sud	8020.00	92.57	91.50	91.50	-	91.50	1.07
PS7	Sud	8070.37	92.34	91.14	-	-	91.14	1.20
PS8	Sud	8116.62	92.23	91.07	91.07	-	91.07	1.16

autostrade per l'italia

AUTOSTRADA (A1) : MILANO - NAPOLI

AMPLIAMENTO ALLA QUARTA CORSIA DEL TRATTO MILANO SUD (Tang. Ovest) - LODI

PROGETTO ESECUTIVO

AU - AUTOSTRADA A1

PROGETTO STRADALE

Drenaggio di piattaforma

Planimetria idraulica drenaggio di piattaforma
Tav. 2 di 10 - da km 6+420 a km 8+210

L. PROGETTISTA SPEDIZIONE
Ing. Paolo De Paoli
Ord. Ingg. Milano N. 1499

L. RESPONSABILE ESECUTIVO
Ing. Francesco Di Nola
Ord. Ingg. Milano N. 30472

L. DIRETTORE TECNICO
Ing. Orlando Mezzo
Ord. Ingg. Pavia N. 1499

PRODOTTORE MODULO OPERE AUTOSTRADALI

REVISIONI

REVISIONE	DATA	CAUSA	OPERAZIONE	PRODOTTORE	REVISORE
00					
1	02/08/2017				
2	01/10/2017				
3	01/10/2017				
4					
5					

119959LLOPEAU|DRDP000|0000|DR0053-1

spea
INGEGNERIA
www.atlantia.it

PROGETTO MANUALE
Ing. Fabio Lovardi
Ord. Ingg. Milano N. 29830

SUPPORTO SPECIALISTICO

VERIFICATO

VEDO DEL COMMITENTE
autostrade per l'italia

VEDO DEL CONCESSIONARIO
MILANO SUD