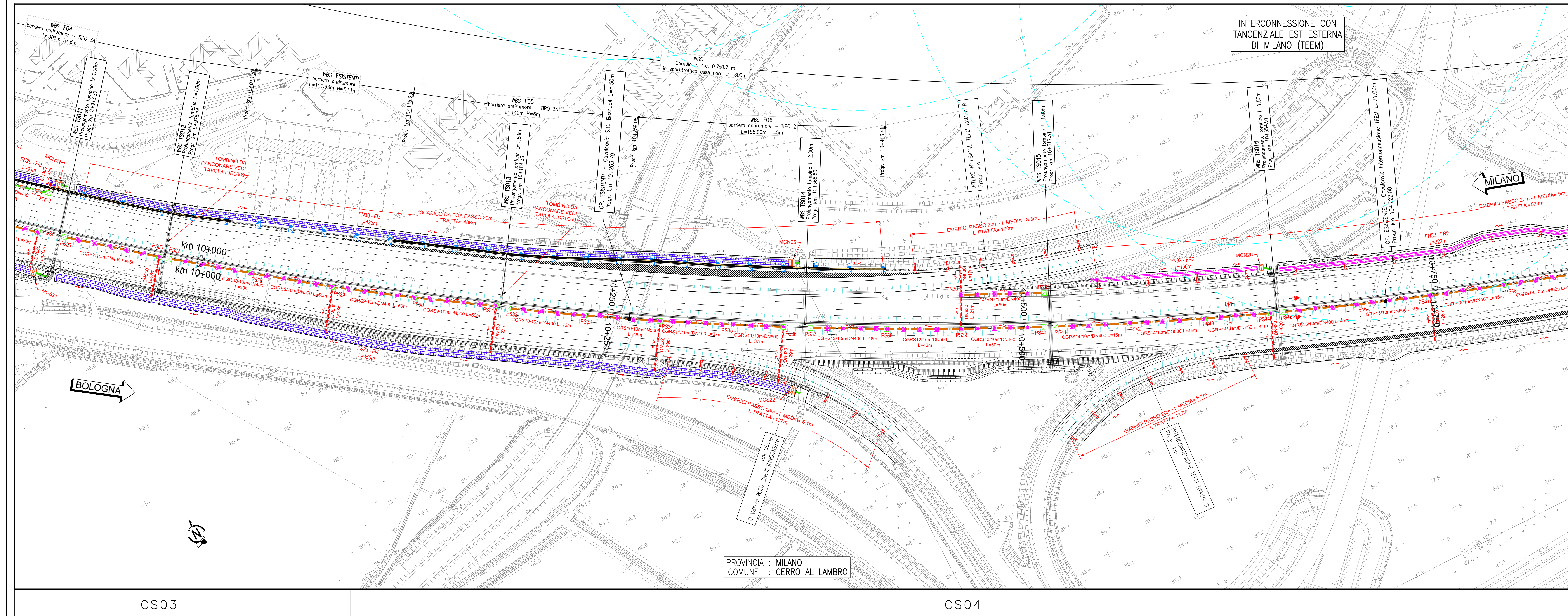


PLANIMETRIA (1:1.000) da km 9+900 a km 10+820



LEGENDA SISTEMA DI DRENAGGIO PLANIMETRIE IDRAULICHE

DIREZIONE DEFLESSI IDRAULICI

- MAPPIVINO
- COLANO
- PENDENZA TRASVERSALE DELLA CARREGGIATA STRADALE
- DIREZIONE DEFLESSO FOSSI E COLLETTORI

CANALIZZAZIONI E CONVOGLIAMENTO IDRAULICO ALL'APERTO

- CAVALETTA TRIANGOLARE / PASSO SCARICO CON COLLETORE
- SCARICHI CUNETTA TRIANGOLARE
- CAVALETTA GRIGLIATA CONTINUA / PASSO DI SCARICO CON COLLETORE
- SCARICHI CANALETTA IN PEAD GRIGLIATA CONTINUA
- CAVALETTA RETTANGOLARE (TESTA OPERE)
- CANALE RETTANGOLARE (PIEDE OPERE)
- CANALE METALLICO PER PONTI / VIADOTTI
- FOSSO RIVESTITO
- FOSSO INERBITO
- CANALE REALIZZATO CON MEZZO TUBO IN ACCIAIO ZINCATO ONDULATO DN1000
- COLLETORE IN PEAD - DN (mm)
- COLLETORE IN CAV - DN (mm)
- COLLETORE IN PP - DN (mm) (ATTRAVERSO STRADALE)
- COLLETORE IN PRPV DN (mm)
- CANALETTA AD EMBRICI
- SCARICO ATTRAVERSO BARRIERA ANTIFONICA
- SCARICO CON RILEVATO IN TERRA RINFORZATA
- CANALETTA DISCONTINUA GRIGLIATA / PASSO SCARICO CON COLLETORE
- P- POZZETTO D'ISPEZIONE IN -PEAD- CON CHIUSINO
- C- POZZETTO D'ISPEZIONE IN -CAV- CON CHIUSINO
- PC- POZZETTO IN -CAV- CON CADITOIA / PASSO SCARICO CON COLLETORE
- MF 1.2.3... - MANUFATTO DI CONFLUENZA PER FOSSI
- CV CADITOIA PER VIADOTTI / PASSO SCARICO CON COLLETORE
- SCARICO VIADOTTI (PLUVIALE PILA / SPALLA)
- TRASPARENZA CORDOLO PER SCARICO

MANUFATTI ALLO SCARICO

- MC001 - MANUFATTO DI RESTITUZIONE / CONTROLLO

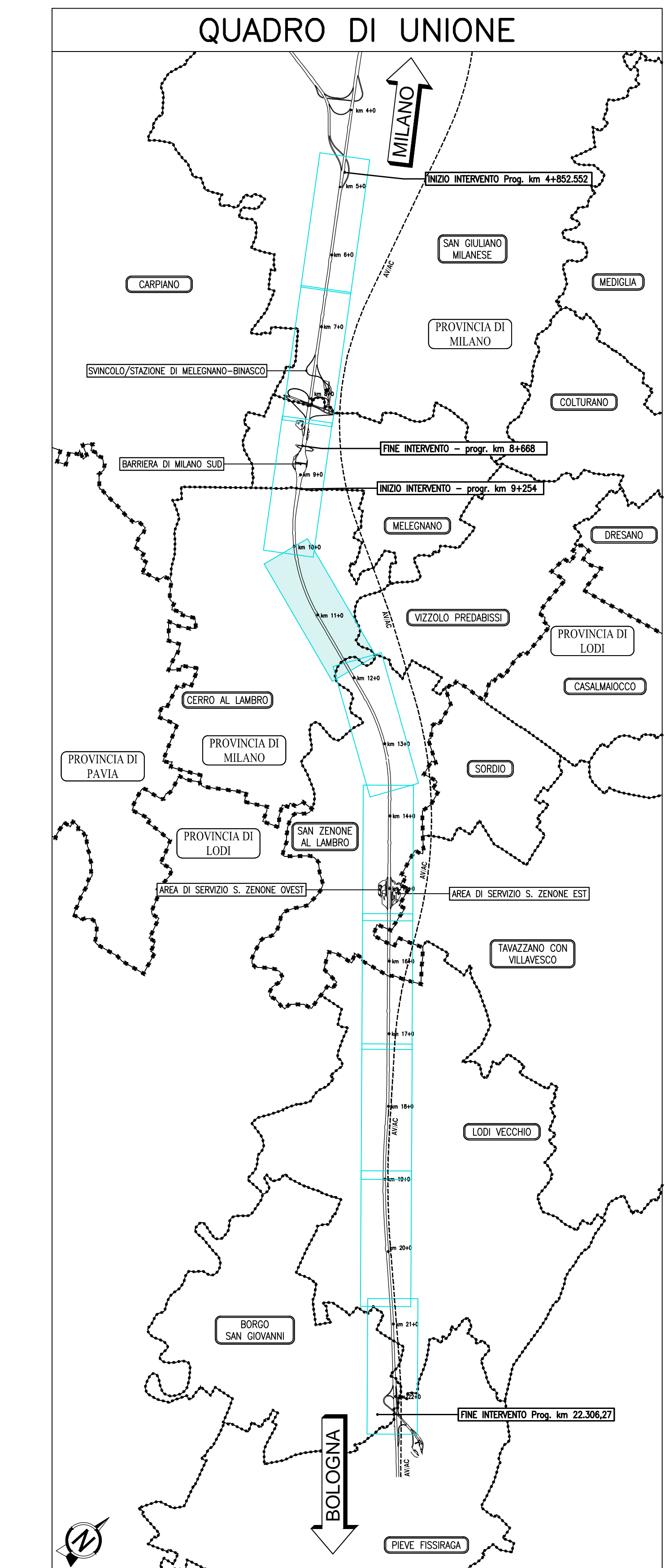
QUOTE SCORRIMENTO FOSSI INERBITI/RIVESTITI

Quote F.S. Monte Quote F.S. Valle

NOTE:

- A Elemento marginale tipo
- B Interrata scarichi elemento marginale
- C Diametro tubazione di collettamento in pead

- Per il sistema di drenaggio in galleria vedere legenda specifica
- Per le tipologie e i dettagli vedere tavole particolari costruttive



PLANIMETRIA (1:1.000) da km 10+820 a km 11+720

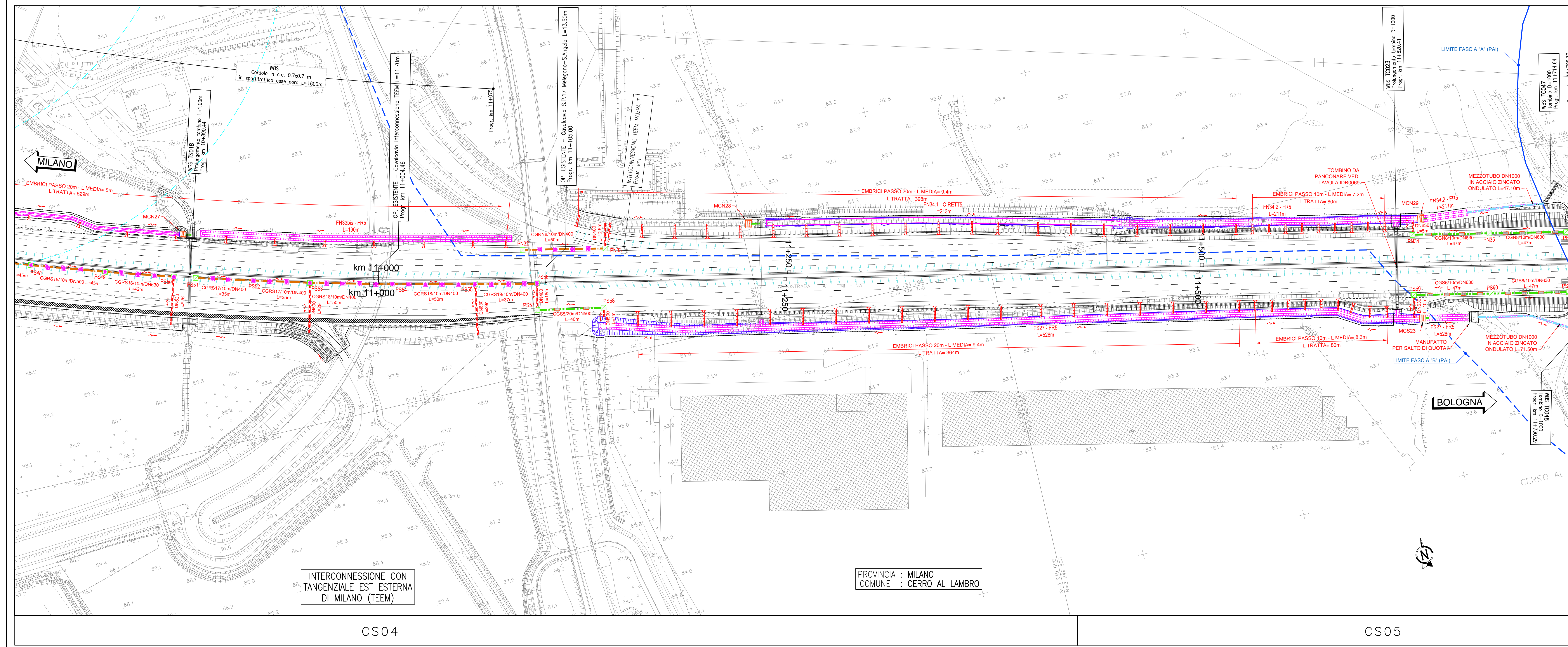


TABELLA FOSSI INERBITI

ID	Tipologia	Pendenza [%]	Quota F.S. Monte [m.s.l.m.]	Quota F.S. Valle [m.s.l.m.]
FN30	FI3	0.100	87.934	87.5
FS23	FI4	0.200	88.874	88.18

TABELLA FOSSI DI GUARDIA PENSILI / RIVESTITI

ID	Tipologia	Pendenza [%]	Quota F.S. Monte [m.s.l.m.]	Quota F.S. Valle [m.s.l.m.]
FN32	FR2	0.10	88.92	88.80
FN33	FR2	0.20	87.85	87.50
FN33BIS	FR5	0.05	85.87	85.78
FN34.1	CRETTS	0.05	81.30	81.21
FN34.2	FR5	0.05	81.21	81.10
FS27	FR5	0.05	81.37	81.12

TABELLA POZZETTI

Asse	Progressiva	Quota testa	Quota A	Quota B	Quota C	Quota D	Quota fondo	Altezza pozzetto (H)
		m s.l.m.	m s.l.m.	m s.l.m.	m s.l.m.	m s.l.m.	m s.l.m.	m
PN31	Nord	10512.00	86.91	87.71	87.38	87.61	88.19	1.20
PN30	Nord	10462.00	85.89	-	-	-	87.38	1.61
PN32	Nord	11091.70	86.37	85.17	-	-	85.17	1.20
PN33	Nord	11141.70	85.89	-	84.67	84.67	-	1.22
PN37	Nord	11790.00	83.75	82.45	-	-	82.45	1.30
PN36	Nord	11725.00	83.80	82.19	82.32	-	82.19	1.61
PN35	Nord	11677.50	83.67	82.10	82.10	-	82.10	1.77
PN34	Nord	11630.00	83.88	82.00	82.00	-	82.00	1.88
PS25	Sud	9915.70	90.61	89.41	-	-	89.41	1.20
PS26	Sud	9971.70	90.54	-	89.24	89.14	-	1.40
PS27	Sud	9980.00	90.53	89.33	-	-	89.33	1.20
PS28	Sud	10030.00	90.46	89.13	89.23	-	89.13	1.33
PS29	Sud	10080.00	90.36	89.16	89.03	88.90	88.90	1.46
PS30	Sud	10130.00	90.28	89.94	89.94	-	89.94	1.32
PS31	Sud	10190.00	90.18	-	88.81	88.68	88.68	1.50
PS32	Sud	10187.50	90.17	88.97	-	-	88.97	1.20
PS33	Sud	10233.70	89.70	88.75	88.88	-	88.75	1.32
PS34	Sud	10279.00	90.00	88.80	88.69	88.56	88.56	1.44
PS35	Sud	10317.15	89.97	88.63	88.73	-	88.63	1.34
PS36	Sud	10354.40	89.93	-	88.55	88.42	88.42	1.51
PS37	Sud	10370.00	89.89	88.69	-	-	88.69	1.20
PS38	Sud	10416.00	89.85	88.50	88.60	-	88.50	1.35
PS39	Sud	10462.00	89.78	88.50	88.27	88.40	88.27	1.51
PS40	Sud	10512.00	89.70	88.50	-	-	88.50	1.20
PS41	Sud	10520.00	89.68	88.48	-	-	88.48	1.20
PS42	Sud	10565.00	89.63	88.29	88.39	-	88.29	1.34
PS43	Sud	10610.00	89.58	88.07	88.20	-	88.07	1.48
PS44	Sud	10651.00	89.54	-	87.99	87.99	87.99	1.55
PS45	Sud	10698.20	89.54	88.34	-	-	88.34	1.20
PS46	Sud	10733.70	89.50	88.01	88.11	-	88.01	1.49
PS47	Sud	10748.20	89.46	88.26	87.92	87.92	87.92	1.54
PS48	Sud	10763.25	89.44	88.07	88.17	-	88.07	1.37
PS49	Sud	10838.25	89.37	87.85	87.96	-	87.85	1.52
PS50	Sud	10879.75	89.23	-	87.77	87.77	87.77	1.46
PS51	Sud	10883.40	89.11	87.91	-	-	87.91	1.20
PS52	Sud	10928.40	89.91	87.84	87.84	-	87.84	1.07
PS53	Sud	10963.40	89.85	87.45	87.67	87.57	87.57	1.08
PS54	Sud	11013.40	89.85	89.85	88.85	-	88.85	1.21
PS55	Sud	11063.40	87.52	86.12	86.25	86.02	86.02	1.50
PS56	Sud	11100.00	87.23	85.90	85.90	-	85.90	1.33
PS57	Sud	11100.00	86.73	85.35	85.45	-	85.35	1.38
PS58	Sud	11140.00	87.23	85.11	85.11	85.11	85.11	2.12
PS62	Sud	11790.00	83.72	82.42	-	-	82.42	1.30
PS61	Sud	11725.00	83.76	82.16	82.29	-	82.16	1.60
PS60	Sud	11677.50	83.86	82.07	82.07	-	82.07	1.79
PS59	Sud	11630.00	83.91	81.97	81.97	81.97	81.97	1.94

autostrade per l'italia

AUTOSTRADA (A1) : MILANO - NAPOLI

AMPLIAMENTO ALLA QUARTA CORSIA DEL TRATTO MILANO SUD (Tang. Ovest) - LODI

PROGETTO ESECUTIVO

AU - AUTOSTRADA A1

PROGETTO STRADALE

Drenaggio di piattaforma

Planimetria idraulica drenaggio di piattaforma

Tav. 4 di 10 - da km 9+900 a km 11+720

IL PROGETTISTA SPEDIENTISTICO	IL RESPONSABILE INTERPRETAZIONE PRESSIONI SPEDIENTISTICO	IL DIRETTORE TECNICO
Ing. Paolo De Paoli Ord. Ingg. Milano n.1739	Ing. Francesco Di Nola Ord. Ingg. Milano n. 30472	Ing. Orlando Mezzo Ord. Ingg. Pavia n. 1498
RESPONSABILE DISEGNO	RESPONSABILE VERIFICA	PROGETTAZIONE NOME OPERE AUTOSTRADALI
Ing. Andrea Basso	Ing. Stefano Basso	

NUMERO PROGETTO	PROGETTO IDENTIFICATIVO	PROGETTO CATEGORIA	PROGETTO DATA	PROGETTO SCALE
119959	DRDP0000000000	DR0055	1	1:1000

PRODOTTORE	SUPPORTO GRAFICO	REVISIONE
Ing. Rolf Lovander Ord. Ingg. Milano n. 29830		

REVISIONE	VERIFICATO
1	4

VEDO DEL COMMITENTE

autostrade per l'italia

IL RESPONSABILE UNICO DEL PROCEDIMENTO

VEDO DEL CONDOLENTE

Misure delle Infrastrutture e dei Trasporti