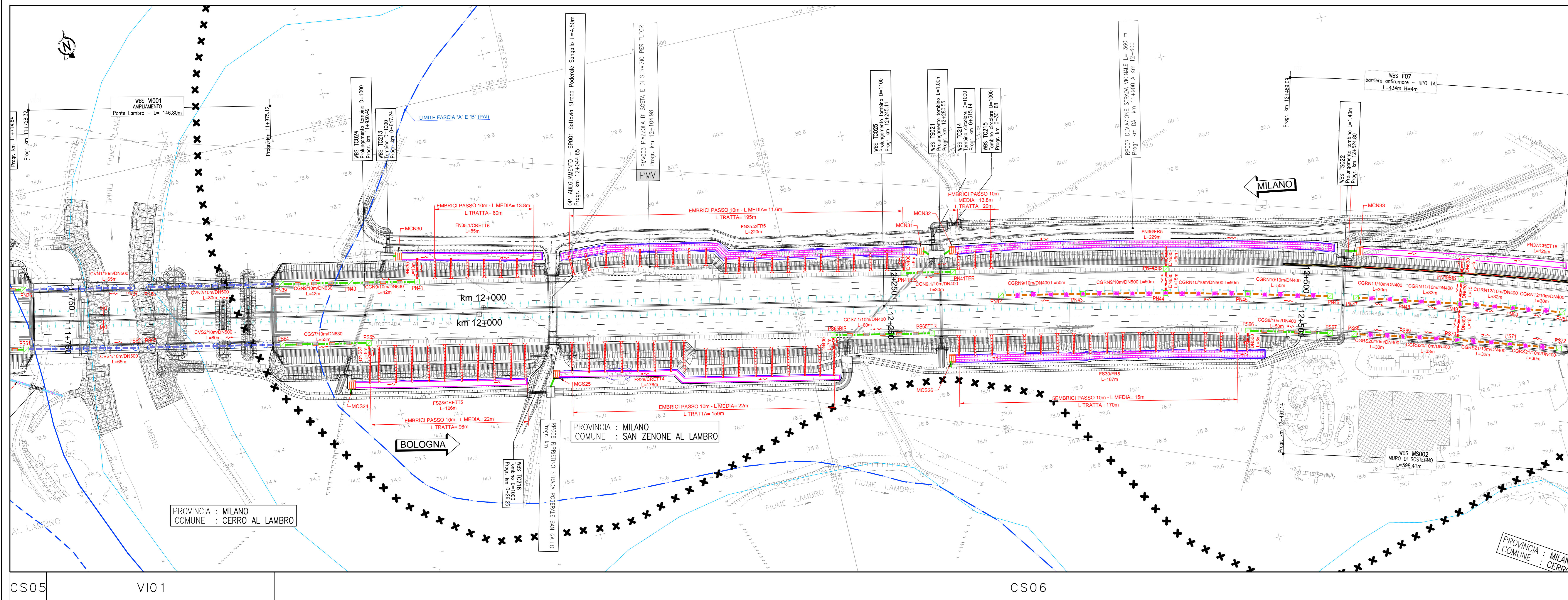


PLANIMETRIA (1:1.000) da km 11+720 a km 12+650



PLANIMETRIA (1:1.000) da km 12+650 a km 13+550

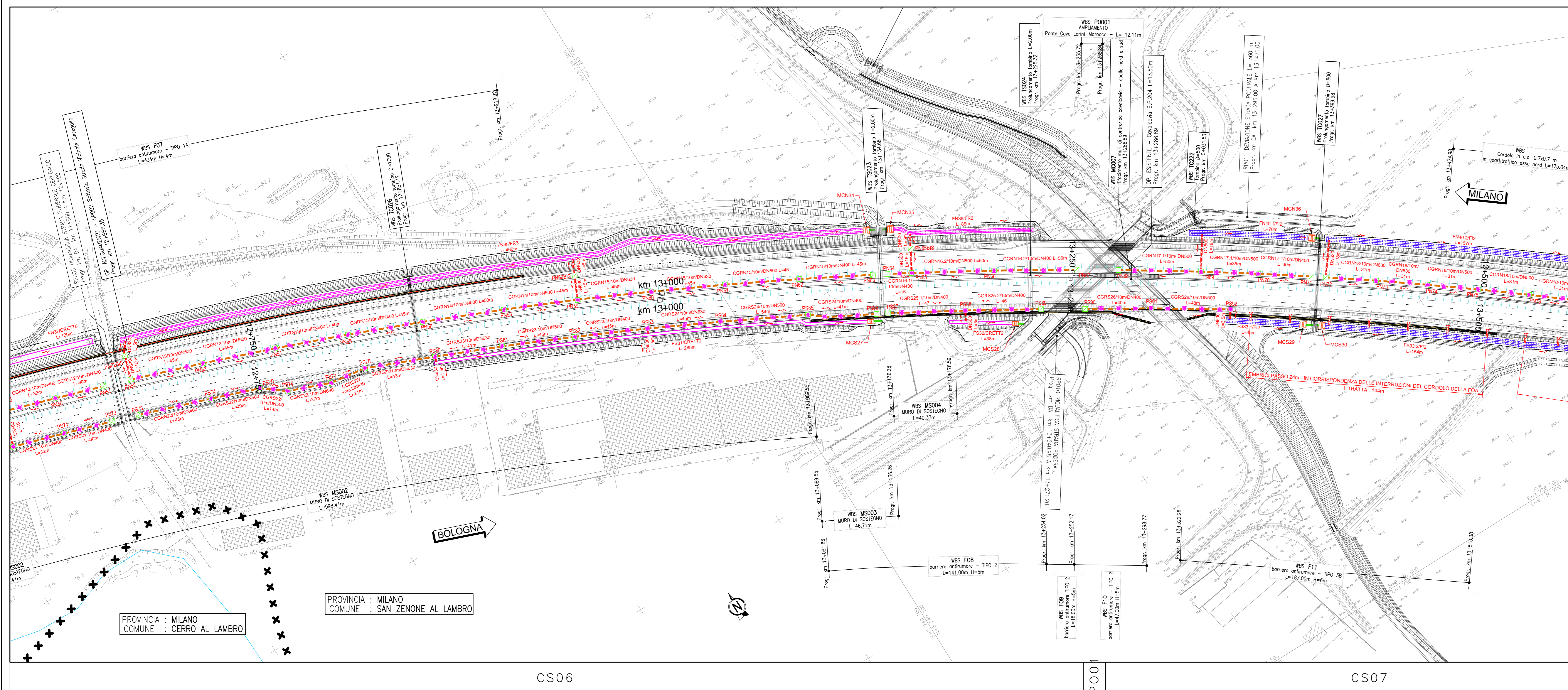


TABELLA FOSSI INERBITI

ID	Tipologia	Pendenza [%]	Quota F.S. Monte [m.s.l.m.]	Quota F.S. Valle [m.s.l.m.]
FN40.1	FI2	0.2	84.11	83.97
FN40.2	FI2	0.1	84.077	83.92
FS3.1	FI2	0.1	83.98	83.94
FS3.2	FI2	0.1	84.204	84.05

TABELLA FOSSI DI GUARDIA PENNISI / RIVESTITI

ID	Tipologia	Pendenza [%]	Quota F.S. Monte [m.s.l.m.]	Quota F.S. Valle [m.s.l.m.]
FN 35	C-RETT-2	0.05	78.24	78.20
FN 36	FRS	0.05	78.91	78.80
FN 37	C-RETT-2	0.05	79.96	79.90
FN 38	FRS	0.10	81.69	81.19
FN 39	FR2	0.20	83.14	82.99
FN 40	C-RETT-2	0.05	73.36	73.30
FN 41	C-RETT-2	0.05	76.14	75.05
FN 42	FRS	0.05	77.49	77.40
FN 43	C-RETT-2	0.20	81.15	80.61
FN 44	C-RETT-2	0.20	82.04	81.97

TABELLA POZZETTI

Asse	Progressiva	Quota testa	Quota A	Quota B	Quota C	Quota D	Quota fondo	Altezza pozzetto
		m s.l.m.	m s.l.m.	m s.l.m.	m s.l.m.	m s.l.m.	m s.l.m.	m
PN08	Nord	11800.00	83.76	82.48	-	-	82.45	1.30
PN09	Nord	11800.00	83.85	82.17	82.30	-	82.17	1.68
PN40	Nord	11915.00	83.69	82.09	82.09	-	82.09	1.60
PN41	Nord	11963.00	83.85	82.00	82.00	82.00	82.00	1.85
PN41BIS	Nord	12288.35	83.88	82.68	-	-	82.68	1.20
PN41TER	Nord	12288.35	83.89	82.82	82.82	-	82.82	1.27
PN42	Nord	12317.00	84.43	83.23	-	-	83.23	1.20
PN43	Nord	12367.00	84.39	82.88	82.88	-	82.88	1.51
PN44	Nord	12417.00	84.39	82.50	82.63	-	82.50	1.89
PN44BIS	Nord	12417.00	85.04	82.41	82.41	82.41	82.41	2.63
PN46	Nord	12517.00	84.39	83.19	-	-	83.19	1.20
PN45	Nord	12467.00	84.39	82.84	82.94	-	82.84	1.55
PN47	Nord	12533.00	84.39	83.19	-	-	83.19	1.20
PN48	Nord	12563.00	84.39	83.04	83.04	-	83.04	1.35
PN49	Nord	12595.00	84.39	81.87	82.88	82.90	82.00	2.39
PN49BIS	Nord	12595.00	85.07	81.77	81.77	81.77	81.77	3.30
PN51	Nord	12658.00	84.39	83.19	-	-	83.19	1.20
PN50	Nord	12625.50	84.39	83.03	83.03	-	83.03	1.36
PN56	Nord	12856.00	84.82	83.62	-	-	83.62	1.20
PN55	Nord	12811.00	84.73	83.39	83.49	-	83.39	1.34
PN54	Nord	12786.00	84.66	83.26	83.26	-	83.26	1.41
PN53	Nord	12721.00	84.55	82.99	83.12	-	82.99	1.56
PN52	Nord	12676.00	84.47	82.85	82.85	-	82.85	1.62
PN52BIS	Nord	12676.00	85.11	82.79	82.79	-	82.79	2.32
PN56.2	Nord	12856.00	84.83	83.63	-	-	83.63	1.20
PN58	Nord	12905.00	84.83	83.43	83.43	-	83.43	1.50
PN59	Nord	12950.00	85.01	83.21	83.34	-	83.21	1.80
PN59BIS	Nord	12950.00	85.69	83.14	83.14	83.14	83.14	2.55
PN63	Nord	13130.00	85.40	84.30	-	-	84.30	1.20
PN62	Nord	13065.00	85.30	84.01	84.11	-	84.01	1.29
PN61	Nord	13040.00	85.20	83.79	83.92	-	83.79	1.41
PN60	Nord	12995.00	85.11	83.70	83.70	-	83.70	1.41
PN64	Nord	13130.00	85.41	84.21	-	-	84.21	1.20
PN65	Nord	13151.00	85.46	84.08	84.18	-	84.08	1.38
PN65BIS	Nord	13151.00	85.14	84.02	84.02	84.02	84.02	2.12
PN67	Nord	13251.00	85.77	84.57	-	-	84.57	1.20
PN66	Nord	13201.00	85.62	84.32	84.42	-	84.32	1.30
PN68	Nord	13279.00	85.85	84.55	-	-	84.55	1.30
PN69	Nord	13329.00	85.95	84.45	84.45	-	84.45	1.50
PN71	Nord	13394.00	86.11	84.91	-	-	84.91	1.20
PN70	Nord	13359.00	86.25	84.72	84.82	-	84.72	1.53
PN77	Nord	13360.00	86.47	85.27	-	-	85.27	1.20
PN76	Nord	13355.00	86.41	85.11	-	-	85.11	1.30
PN75	Nord	13304.00	86.34	85.03	85.03	-	85.03	1.31
PN74	Nord	13273.00	86.27	84.82	84.95	-	84.82	1.45
PN73	Nord	13442.00	86.20	84.75	84.75	-	84.75	1.45
PN72	Nord	13411.00	86.13	84.67	84.67	-	84.67	1.46
PS63	Sud	11800.00	83.72	82.42	-	-	82.42	1.30
PS64	Sud	11880.00	83.76	82.13	82.26	-	82.13	1.63
PS65	Sud	11932.50	83.86	82.03	82.03	82.03	82.03	1.83
PS65TER	Sud	12275.00	83.85	82.65	-	-	82.65	1.20
PS65BIS	Sud	12335.00	83.85	82.53	82.53	-	82.53	1.32
PS67	Sud	12517.00	83.92	82.72	-	-	82.72	1.20
PS66	Sud	12467.00	83.96	82.47	82.47	-	82.47	1.49
PS68	Sud	12533.00	83.99	82.49	-	-	82.49	1.20
PS69	Sud	12563.00	83.99	82.34	82.34	-	82.34	1.35
PS70	Sud	12595.00	83.69	82.08	82.18	-	82.08	1.61
PS72	Sud	12658.00	83.69	82.49	-	-	82.49	1.20
PS71	Sud	12625.50	83.69	82.33	82.33	-	82.33	1.36
PS73	Sud	12676.00	83.78	82.75	-	-	82.75	1.00
PS74	Sud	12720.00	83.86	82.56	82.66	-	82.56	1.30
PS75	Sud	12749.00	83.93	82.50	82.50	-	82.50	1.43
PS76	Sud	12783.00	83.95	82.34	82.47	-	82.34	1.62
PS77	Sud	12793.00	84.02	82.28	82.28	-	82.28	1.74
PS78	Sud	12814.00	84.07	82.24	82.24	-	82.24	1.83
PS83	Sud	12991.00	84.43	83.23	-	-	83.23	1.20
PS82	Sud	12946.00	84.32	83.04	83.14	-	83.04	1.28
PS81	Sud	12901.00	84.23	82.82	82.95	-	82.82	1.41
PS80	Sud	12860.00	84.14	82.16	82.16	-	82.16	1.98
PS86	Sud	13126.00	84.69	83.49	-	-	83.49	1.20
PS85	Sud	13081.00	84.59	83.30	83.40	-	83.30	1.29
PS84	Sud	13036.00	84.51	83.08	83.21	-	83.08	1.43
PS83.1	Sud	12991.00	84.43	82.99	82.99	82.99	82.99	1.44
PS87	Sud	13136.00	84.72	83.52	-	-	83.52	1.20
PS88	Sud	13161.00	84.58	83.24	83.34	-	83.24	1.34
PS89	Sud	13225.00	85.01	83.81	-	-	83.81	1.20
PS90	Sud	13261.00	85.15	84.23	-	-	84.23	0.60
PS91	Sud	13300.00	85.21	84.07	84.17	-	84.07	1.14
PS92	Sud	13350.00	85.31	83.99	83.99	-	83.99	1.32

LEGENDA SISTEMA DI DRENAGGIO PLANIMETRIE IDRAULICHE

DIREZIONE DEFLESSI IDRAULICI

- IMPIUVIO
- COLMO
- PENDENZA TRASVERSALE DELLA CARREGGIA STRADALE
- DIREZIONE DEFLESSO FOSSI E COLLETTORI

CANALIZZAZIONI E CONVOGLIAMENTO IDRALLICO ALL'APERTO

- CUNETTA TRIANGOLARE / PASSO SCARICO CON COLLETORE
- SCARICHI CUNETTA TRIANGOLARE
- CANALETTA GRIGLIATA CONTINUA / PASSO DI SCARICO CON COLLETORE
- SCARICHI CANALETTA IN PEAD GRIGLIATA CONTINUA
- CANALETTA RETTANGOLARE (TESTA OPERE)
- CANALE RETTANGOLARE (PIEDE OPERE)
- CANALE METALLICO PER PONTI / VIADOTTI
- FOSSO INERBITO
- FR 1234
- FOSSO RIVESTITO
- CANALE REALIZZATO CON PONTO TUBO IN ACCIAIO ZINCATO ONDULATO DN1000
- COLLETORE IN PEAD - DN (mm)
- COLLETORE IN CAV - DN (mm)
- COLLETORE IN PP - DN (mm) (ATTRAVERSO STRADALE)
- COLLETORE IN PPV DN (mm)
- CANALETTA AD EMBRICI
- SCARICO ATTRAVERSO BARRIERA ANTIFONICA
- SCARICO CON RILEVATO IN TERRA RINFORZATA
- CANALETTA DISCONTINUA GRIGLIATA / PASSO SCARICO CON COLLETORE
- IP - POZZETTO D'ISPEZIONE IN -PEAD- CON CHIUSO
- IP - POZZETTO D'ISPEZIONE IN -CAV- CON CHIUSO
- IP - POZZETTO IN CAV - CON CADITOIA / PASSO SCARICO CON COLLETORE
- MF 1.2.3.4 - MANUFATTO DI CONFLUENZA PER FOSSI
- CIV CADITOIA PER VIADOTTI / PASSO SCARICO CON COLLETORE
- SCARICO VIADOTTI (PLUVIALE PILA / SPALLA)
- TRASPARENZA CORDOLO PER SCARICO

MANUFATTI ALLO SCARICO

- MC001 - MANUFATTO DI RESTITUZIONE / CONTROLLO

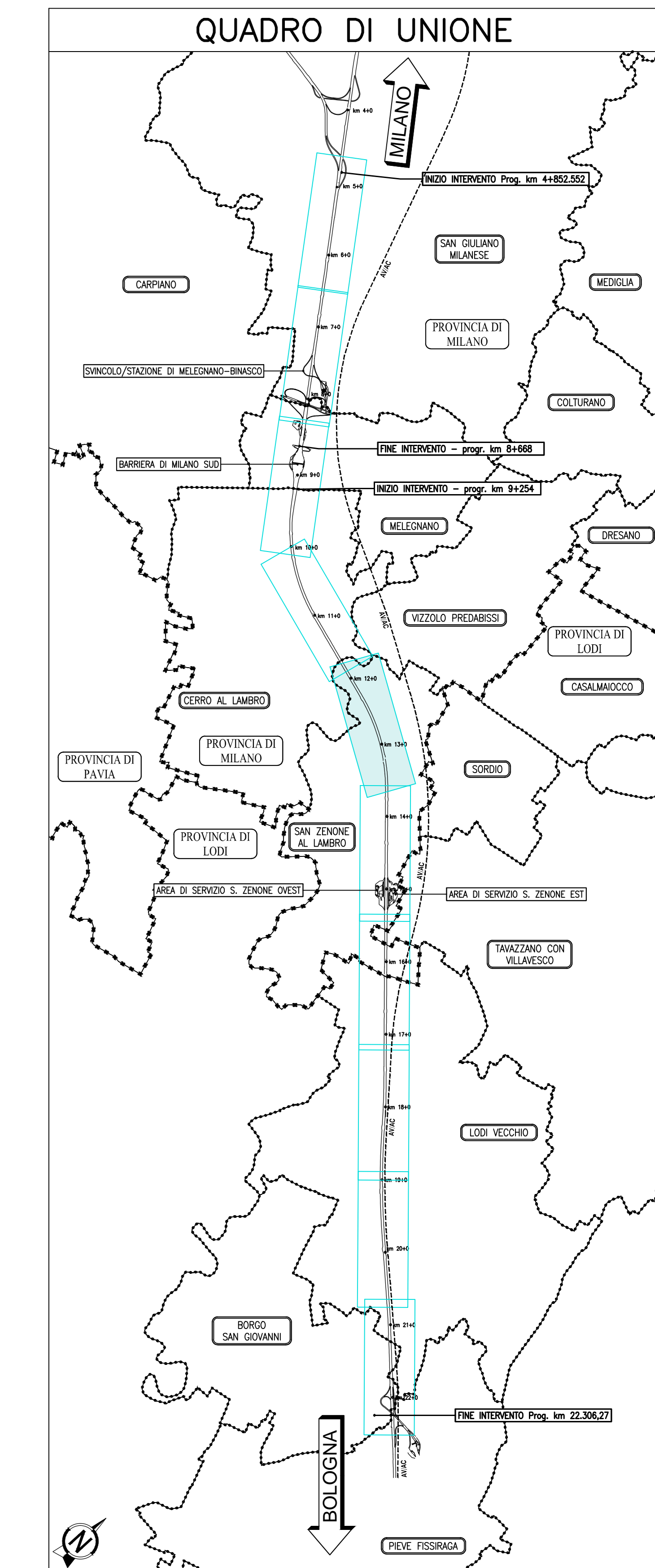
QUOTE SCORRIMENTO FOSSI INERBITI/RIVESTITI

Quote F.S. Monte Quote F.S. Valle

NOTE:

- A - Elemento marginale tipo
- B - Interesse scarichi elemento marginale
- C - Diametro tubazione di collegamento in pead
- Per il sistema di drenaggio in galleria vedere legenda specifica
- Per la tipologia e i dettagli vedere tavole particolari costruttive

SCHEMA DI FLUSSO TABELLA POZZETTI



autostrade per l'Italia

AUTOSTRADA (A1) : MILANO - NAPOLI

AMPLIAMENTO ALLA QUARTA CORSIA DEL TRATTO MILANO SUD (Tang. Ovest) - LODI

PROGETTO ESECUTIVO

AU - AUTOSTRADA A1

PROGETTO STRADALE

Drenaggio di piattaforma

Planimetria idraulica drenaggio di piattaforma

Tav. 5 di 10 - da km 11+720 a km 13+550

L. PROGETTAZIONE		L. RESPONSABILE INTERAZIONE PROGETTAZIONE	
Ing. Paolo De Pold		Ing. Francesco Di Nino	
Cnr. Imp. Roma N. 1339		Cnr. Imp. Milano N. 30472	
RESPONSABILE PROGETTAZIONE E REDAZIONE		PROGETTAZIONE NUOVE AUTOSTRADALI	

CODICE IDENTIFICATIVO

119959L00PEAU1DRP00000001DR0056-1

spca

INGEGNERIA

ALANTIA

VEDO DEL COMMITTEE

autostrade per l'Italia

VEDO DEL CONCESSIONE

Ministero delle Infrastrutture e dei Trasporti