

LEGENDA SISTEMA DI DRENAGGIO PLANIMETRIE IDRAULICHE

DIREZIONE DEFLESSI IDRAULICI

- IMPIUVIO
- COLAUDO
- PENDENZA TRASVERSALE DELLA CARREGGIATA STRADALE
- DIREZIONE DEFLESSO FOSSI E COLLETTORI

CANALIZZAZIONI E CONVOGLIAMENTO IDRAULICO ALL'APERTO

- CUNETTA TRIANGOLARE / PASSO SCARICO CON COLLETTORE
- SCARICHI CUNETTA TRIANGOLARE
- CANALETTA GRIGLIATA CONTINUA / PASSO DI SCARICO CON COLLETTORE
- SCARICHI CANALETTA IN PEAD GRIGLIATA CONTINUA
- CANALETTA RETTANGOLARE (TESTA OPERE)
- CANALETTA RETTANGOLARE (PIEDE OPERE)
- CANALE METALLICO PER PONTI / VIADOTTI
- FOSSO RIVESTITO
- FOSSO INERBITO
- CANALE REALIZZATO CON MEZZO TUBO IN ACCIAIO ZINCATO ONDULATO DN1000
- COLLETTORE IN PEAD - DN (mm)
- COLLETTORE IN CAV - DN (mm)
- COLLETTORE IN PP - DN (mm) (ATTRAVERSO STRADALE)
- COLLETTORE IN PRFV DN (mm)
- CANALETTA AD EMBRICI
- SCARICO ATTRAVERSO BARRIERA ANTIFONICA
- SCARICO CON RILEVATO IN TERRA RINFORZATA
- CANALETTA DISCONTINUA GRIGLIATA / PASSO SCARICO CON COLLETTORE
- POZZETTO D'ISPEZIONE IN -PEAD- CON CHIUSINO
- POZZETTO D'ISPEZIONE IN -CAV- CON CHIUSINO
- PC - POZZETTO IN -CAV- CON CADITOIA / PASSO SCARICO CON COLLETTORE
- MF 1.2.3... - MANUFATTO DI CONFLUENZA PER FOSSI
- CV CADITOIA PER VIADOTTI / PASSO SCARICO CON COLLETTORE
- SCARICO VIADOTTI (PLUVIALE PILA / SPALLA)
- TRASPARENZA CORDOLO PER SCARICO

MANUFATTI ALLO SCARICO

- MC001 - MANUFATTO DI RESTITUZIONE / CONTROLLO

QUOTE SCORRIMENTO FOSSI INERBITI/RIVESTITI

Quote F.S. Monte Quote F.S. Valle

NOTE:

- A Elemento marginale tipo
- B Interarea scarichi elemento marginale
- C Diametro tubazione di collegamento in pead

Per il sistema di drenaggio in galleria vedere legenda specifica
Per le tipologie e i dettagli vedere tavole particolari costruttive

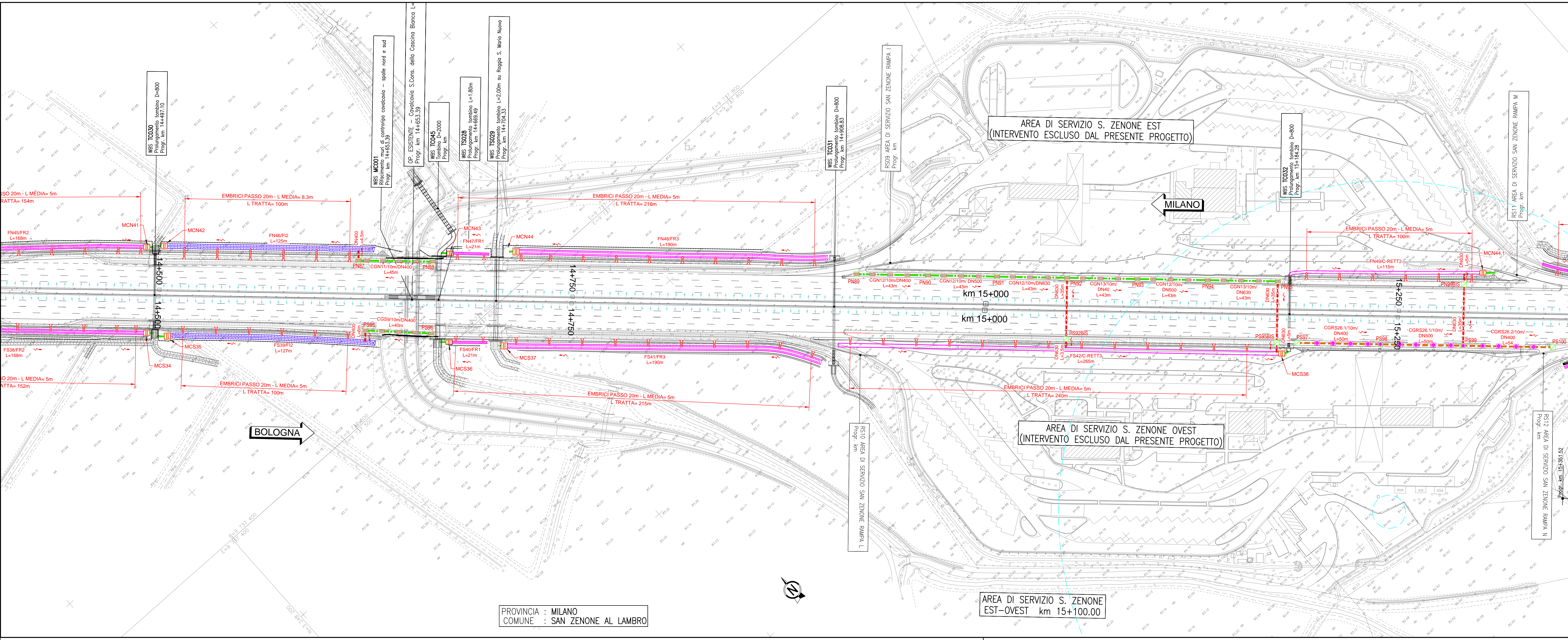
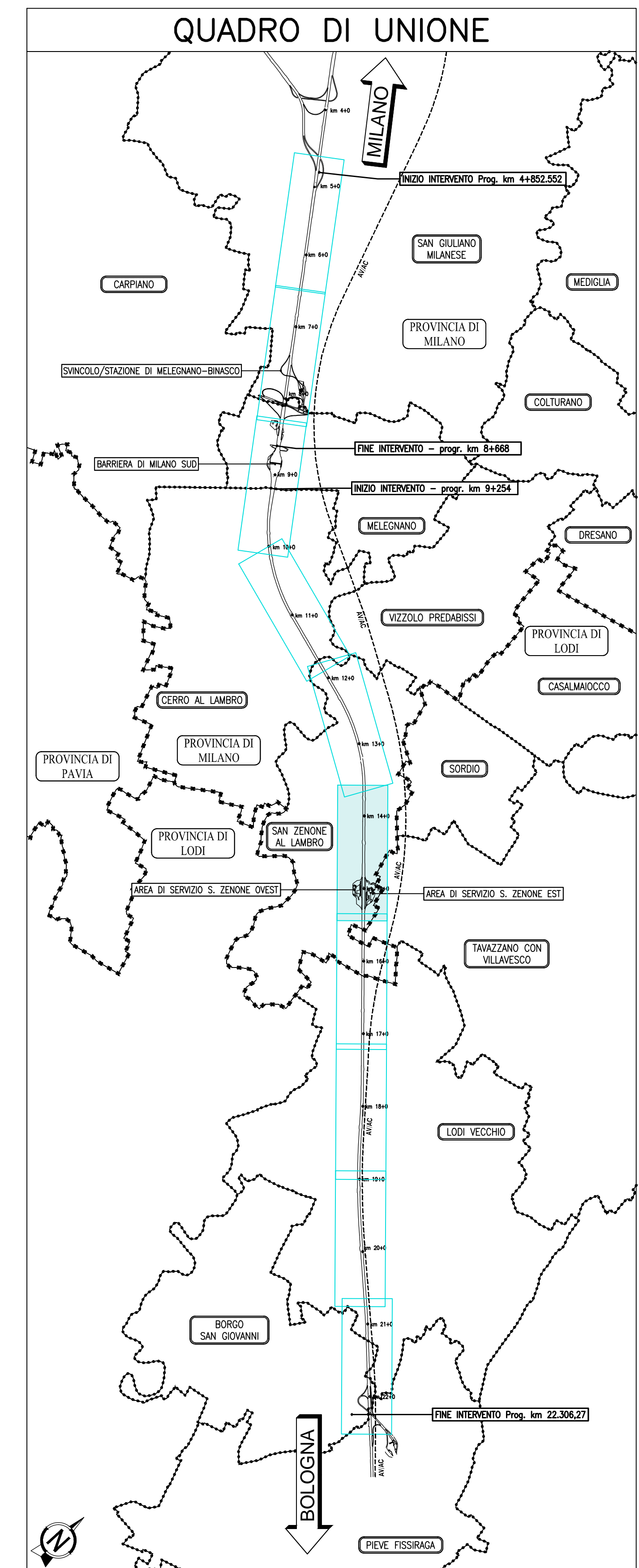


TABELLA FOSSI INERBITI

ID	Tipologia	Pendenza [%]	Quota F.S. Monte [m.s.l.m.]	Quota F.S. Valle [m.s.l.m.]
FN41	FI2	0.2	84.466	84.12
FN43	FI2	0.15	83.6645	83.27
FN46	FI2	0.2	83.17	82.92
FS36	FI2	0.15	83.927	83.45
FS39	FI2	0.1	83.257	83.13

TABELLA FOSSI DI GUARDIA PENSLI / RIVESTITI

ID	Tipologia	Pendenza [%]	Quota F.S. Monte [m.s.l.m.]	Quota F.S. Valle [m.s.l.m.]
FN42	FR1	0.20	84.92	84.87
FN44	FR2	0.20	84.23	83.85
FN45	FR2	0.20	83.65	83.60
FN47	FR1	0.20	83.65	83.60
FN48	FR3	0.2	82.790	82.49
FN49	CRET1-2	0.2	81.916	81.70
FS34	FR2	0.2	84.716	84.37
FS35	FR1	0.20	84.97	84.92
FS37	FR2	0.20	83.98	83.60
FS38	FR2	0.20	84.30	83.84
FS40	FR1	0.20	83.71	83.67
FS41	FR3	0.20	82.81	82.57
FS42	CRET1-3	0.10	82.54	82.27

TABELLA POZZETTI

Asse	Progressiva	Quota testa				Quota C				Quota D	Quota fondo	Altezza pozzetto [m]
		m s.l.m.	m s.l.m.	m s.l.m.	m s.l.m.	m s.l.m.	m s.l.m.	m s.l.m.	m s.l.m.			
PN78	Nord	13566.00	86.47	85.27	-	-	-	-	85.27	-	85.27	1.20
PN79	Nord	13601.00	86.47	85.10	-	-	-	-	85.10	-	85.10	1.37
PN80	Nord	13636.00	86.41	85.03	-	-	-	-	85.03	-	85.03	1.98
PN81	Nord	13671.00	86.34	84.83	-	-	-	-	84.96	-	84.83	1.51
PN82	Nord	13706.00	86.28	84.76	-	-	-	-	84.76	-	84.76	1.52
PN83	Nord	13741.00	86.22	-	84.69	-	-	-	84.69	-	84.69	1.53
PN83.1	Nord	13746.00	86.21	85.11	-	-	-	-	85.11	-	85.11	1.10
PN83.2	Nord	13766.00	86.17	-	85.07	-	-	-	85.07	-	85.07	1.10
PN84	Nord	13783.00	85.53	84.33	-	-	-	-	84.53	-	84.53	1.20
PN85	Nord	13822.00	85.46	84.15	-	-	-	-	84.25	-	84.15	1.31
PN86	Nord	13861.00	85.41	-	84.07	-	-	-	84.07	-	84.07	1.34
PN86	Nord	13861.00	84.37	83.37	-	-	-	-	-	-	83.37	1.00
PN87	Nord	14620.00	84.44	-	83.28	-	-	-	83.28	-	83.28	1.16
PN89	Nord	14920.00	84.10	83.00	-	-	-	-	83.00	-	83.00	1.10
PN90	Nord	14962.00	84.05	82.82	-	-	-	-	82.92	-	82.82	1.23
PN91	Nord	15005.00	84.00	82.60	-	-	-	-	82.73	-	82.60	1.40
PN92	Nord	15047.50	83.95	-	82.52	-	-	-	82.52	-	82.52	1.43
PS82BIS	Sud	15047.50	83.98	-	82.45	-	-	-	82.45	-	82.45	1.53
PN92.1	Nord	15047.50	83.95	82.95	-	-	-	-	82.95	-	82.95	1.00
PN93	Nord	15090.00	83.90	82.77	-	-	-	-	82.87	-	82.77	1.13
PN94	Nord	15132.50	83.85	82.55	-	-	-	-	82.68	-	82.55	1.30
PN95	Nord	15175.00	83.80	-	82.49	-	-	-	82.49	-	82.49	1.31
PS95BIS	Sud	15175.00	83.86	-	82.43	-	-	-	82.43	-	82.43	1.43
PS93	Sud	13783.00	85.49	84.29	-	-	-	-	84.29	-	84.29	1.20
PS94	Sud	13815.00	85.47	-	84.23	-	-	-	84.23	-	84.23	1.24
PS96	Sud	14665.00	84.35	83.35	-	-	-	-	-	-	83.35	1.00
PS95	Sud	14625.00	84.56	-	83.27	-	-	-	83.27	-	83.27	1.29
PS97	Sud	15190.00	83.82	82.82	-	-	-	-	-	-	82.82	1.00
PS98	Sud	15240.00	83.74	82.62	-	-	-	-	82.72	-	82.62	1.12
PS99	Sud	15290.00	83.63	-	82.39	-	-	-	82.52	-	82.39	1.24
PN99BIS	Nord	15290.00	83.61	-	82.32	-	-	-	82.32	-	82.32	1.29
PS100	Sud	15344.00	84.03	82.83	-	-	-	-	-	-	82.83	1.20

autostrade per l'italia

AUTOSTRADA (A1) : MILANO - NAPOLI

AMPLIAMENTO ALLA QUARTA CORSIA DEL TRATTO MILANO SUD (Tang. Ovest) - LODI

PROGETTO ESECUTIVO

AU - AUTOSTRADA A1

PROGETTO STRADALE

Drenaggio di piattaforma

Planimetria idraulica drenaggio di piattaforma
Tav. 6 di 10 - da km 13+540 a km 15+350

IL PROGETTISTA SPEDIENTICO	IL RESPONSABILE INTERAZIONE PRESSIONI SPEDIENTICONE	IL DIRETTORE TECNICO
Ing. Paolo De Paoli Ord. Ingg. Milano n.1739	Ing. Francesco Di Nola Ord. Ingg. Milano N. 30472	Ing. Orlando Mezzo Ord. Ingg. Pavia N. 1498
RESPONSABILE ESECUTIVO	RESPONSABILE MONITORING AUTOSERVIZI	
ING. ENRICO BIANCHI	ING. ENRICO BIANCHI	

NUMERO PROGETTO: 119959

PROGETTO MANAGER: spea

PROGETTO SPECIALISTICO: spea

REDAZIONE: spea

VERIFICATO: spea

SCALA: 1:1000

DATA: 02 OTTOBRE 2017

REVISIONE: 1 DICEMBRE 2017

VEDI DEL COMMITENTE: autostrade per l'italia

VEDI DEL CONCESSIONARIO: spea