

LEGENDA SISTEMA DI DRENAGGIO PLANIMETRIE IDRAULICHE

DIREZIONE DEFLESSI IDRAULICI

- MIR LINDO
- COLANO
- PENDENZA TRASVERSALE DELLA CARREGGIATA STRADALE
- DIREZIONE DEFLESSO FOSSI E COLLETTORI

CANALIZZAZIONI E CONVOGLIAMENTO IDRAULICO ALL'APERTO

- CTC200 DN Canaletta triangolare / PASSO SCARICO CON COLLETTORE
- SCARICHI CUNETTA TRIANGOLARE
- COR10 DN Canaletta grigliata continua / PASSO DI SCARICO CON COLLETTORE
- GR10 Canaletta grigliata continua (TESTA OPERE)
- GR10 Canaletta rettangolare (PIEDE OPERE)
- CA1 Canale metallico per ponti / viadotti
- FR12.3.4 Fosso rivestito
- FI12.3.4 Fosso inerbito
- Canale realizzato con mezzo tubo in acciaio zincato ondulato DN1000
- COLLETTORE IN PEAD - DN (mm)
- COLLETTORE IN CAV - DN (mm)
- COLLETTORE IN PP - DN (mm) (ATTRAVERSAMENTO STRADALE)
- COLLETTORE IN PRFV DN (mm)
- CANALETTA AD EMBRICI
- SCARICO ATTRAVERSO BARRIERA ANTIFONICA
- SCARICO CON RILEVATO IN TERRA RINFORZATA
- Canaletta discontinua grigliata / PASSO SCARICO CON COLLETTORE
- P- POZZETTO D'ISPEZIONE IN -PEAD- CON CHIUSINO
- C- POZZETTO D'ISPEZIONE IN -CAV- CON CHIUSINO
- PC- POZZETTO IN -CAV- CON CADITOIA / PASSO SCARICO CON COLLETTORE
- MF 1.2.3... - MANUFATTO DI CONFLUENZA PER FOSSI
- CV CADITOIA PER VIADOTTI / PASSO SCARICO CON COLLETTORE
- SCARICO VIADOTTI (PLUVIALE PILA / SPALLA)
- TRASPARENZA CORDOLO PER SCARICO

MANUFATTI ALLO SCARICO

- MC001 - MANUFATTO DI RESTITUZIONE / CONTROLLO

QUOTE SCORRIMENTO FOSSI INERBITI/RIVESTITI

Quote F.S. Monte | Quote F.S. Valle

SCHEMA DI FLUSSO TABELLA POZZETTI

NOTE:

- A Elemento marginale tipo
- B Intercasse scarichi elemento marginale
- C Diametro tubazione di collettamento in pead

- Per il sistema di drenaggio in galleria vedere legenda specifica
- Per le tipologie e i dettagli vedere tavole particolari costruttivi

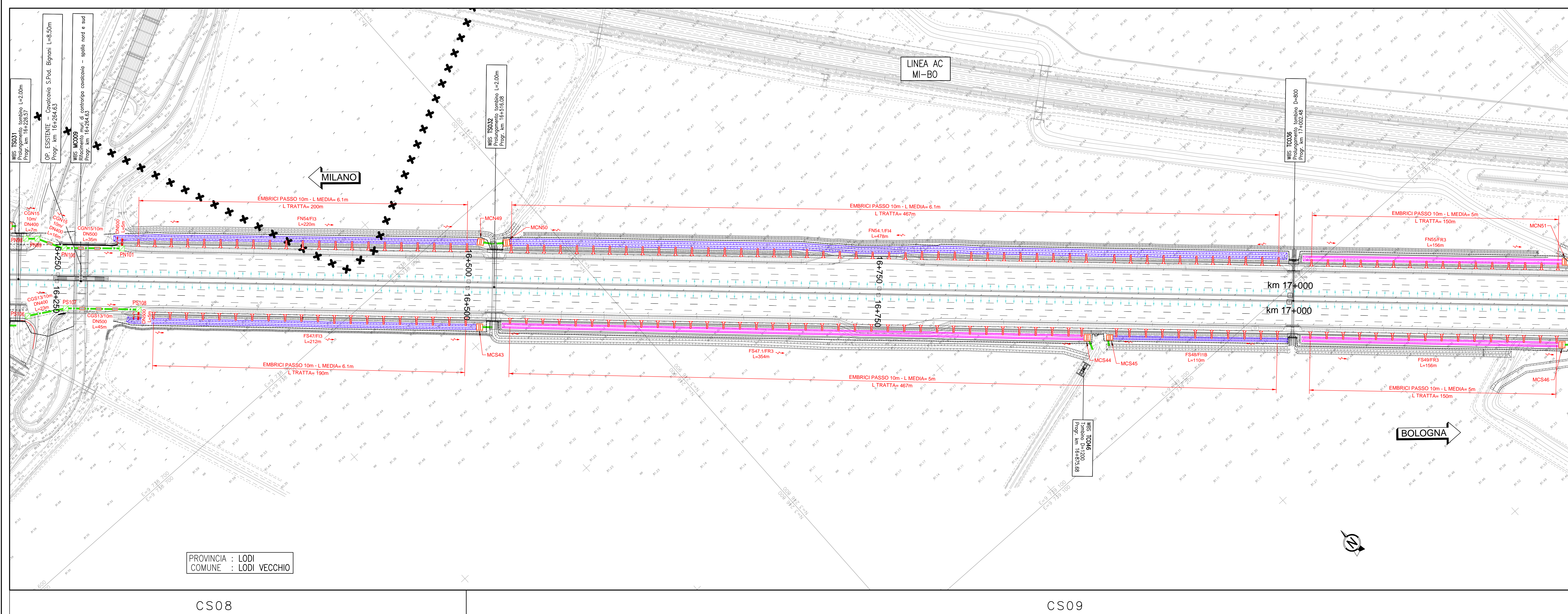
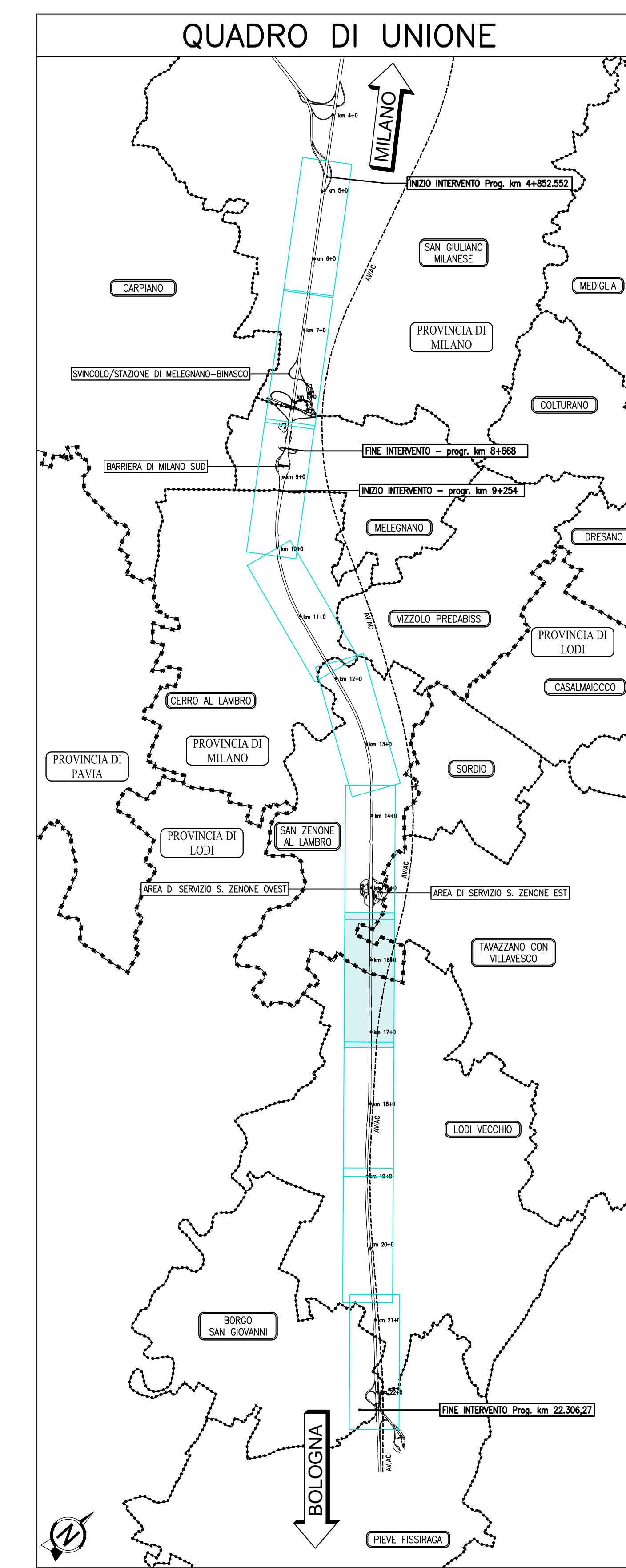


TABELLA FOSSI INERBITI

ID	Tipologia	Pendenza [%]	Quota F.S. Monte [m s.l.m.]	Quota F.S. Valle [m s.l.m.]
FN52	FI2	0.2	83.598	81.25
FN53	FI4	0.2	83.704	80.95
FN54	FI3	0.2	80.874	80.42
FN54.1	FI4	0.2	81.376	80.42
FS44	FI2	0.1	82.112	81.92
FS47	FI3	0.2	80.898	80.46
FS48	FI1B	0.2	80.52	80.3

TABELLA FOSSI DI GUARDIA PENNISI / RIVESTITI

ID	Tipologia	Pendenza [%]	Quota F.S. Monte [m s.l.m.]	Quota F.S. Valle [m s.l.m.]
FN50	FR1	0.20	82.47	82.34
FN51	FR2	0.20	82.10	81.68
FN55	FR3	0.20	81.01	80.66
FS43	FR1	0.10	81.66	81.92
FS45	FR2	0.20	82.12	81.75
FS46	FR3	0.20	81.66	80.91
FS47	FR3	0.20	81.07	80.35
FS48	FR3	0.20	81.05	80.72

TABELLA POZZETTI

Asse	Progressiva	Quota testa	Quota A	Quota B	Quota C	Quota D	Quota fondo	Altezza pozzetto [m]
		m s.l.m.	m s.l.m.	m s.l.m.	m s.l.m.	m s.l.m.	m s.l.m.	m
PN96	Nord	15627.40	83.28	82.08	-	-	82.08	1.20
PN97	Nord	15662.40	83.28	82.01	82.01	-	82.01	1.25
PN98	Nord	16231.00	82.50	81.30	-	-	81.30	1.20
PN99	Nord	16238.00	82.49	81.29	81.29	-	81.29	1.20
PN100	Nord	16254.00	82.46	81.15	81.25	-	81.15	1.31
PN101	Nord	16289.00	82.41	81.10	81.10	-	81.10	1.31
PS101	Sud	15487.00	83.42	82.42	-	-	82.42	1.00
PS102	Sud	15530.00	83.36	82.23	82.33	-	82.23	1.13
PS103	Sud	15573.00	83.30	-	82.15	82.15	82.15	1.15
PS105	Sud	15631.00	83.21	82.21	-	-	82.21	1.00
PS104	Sud	15698.00	83.26	-	82.14	82.14	82.14	1.12
PS106	Sud	16232.50	82.48	81.28	-	-	81.28	1.20
PS107	Sud	16255.00	82.45	81.14	81.24	-	81.14	1.31
PS108	Sud	16300.00	82.42	81.05	81.05	81.05	81.05	1.37

autostrade per l'italia

AUTOSTRADA (A1) : MILANO - NAPOLI

AMPLIAMENTO ALLA QUARTA CORSIA DEL TRATTO MILANO SUD (Tang. Ovest) - LODI

PROGETTO ESECUTIVO

AU - AUTOSTRADA A1

PROGETTO STRADALE

Drenaggio di piattaforma

Planimetria idraulica drenaggio di piattaforma Tav. 7 di 10 - da km 15+350 a km 17+170

IL PROGETTISTA SPEDIENTISTICO Ing. Paolo De Paoli Ord. Ingg. Pavia n. 1739 RESPONSABILE TECNICO E GRAFICA	IL RESPONSABILE INTERAZIONE PREZZAZIONE SPEDIENTISTICO Ing. Francesco Di Nola Ord. Ingg. Milano N. 30472	IL DIRETTORE TECNICO Ing. Orlando Mezzo Ord. Ingg. Pavia N. 1498 PROGETTAZIONE NUOVE OPERE AUTOSTRADALI
---	--	--

NUMERO PROGETTO 119959LLOPEAU	CODICE IDENTIFICATIVO DRDP00000000DR0058-1	NUMERO SCHEDE 00
PROGETTO MANAGER Ing. Fabio Lovarone Ord. Ingg. Milano N. 29830	SUPPORTO SPECIALISTICO	REVISIONI
REDAZIONE	VERIFICAZIONE	1. 05/10/2017
		2. 02/11/2017
		3. 15/11/2017
		4. 15/11/2017

VISTO DEL COMMITTENTE autostrade per l'italia	VISTO DEL CONCESSIONARIO Mediterranea Autostrade e dei Trasporti
--	---