

LEGENDA SISTEMA DI DRENAGGIO PLANIMETRIE IDRAULICHE

DIREZIONE DEFLESSIONI IDRAULICHE

- IMPROVVISI
- COLLA
- PENDENZA TRASVERSALE DELLA CARREGGIATA STRADALE
- DIREZIONE DEFLESSIONI FOSSI E COLLETTORI

CANALIZZAZIONI E CONVOGLIAMENTO IDRAULICO ALL'APERTO

- CUNETTA TRIANGOLARE / PASSO SCARICO CON COLLETTORE
- SCARICHI CUNETTA TRIANGOLARE
- CANALETTA GRIGLIATA CONTINUA / PASSO DI SCARICO CON COLLETTORE
- SCARICHI CANALETTA IN PEAD GRIGLIATA CONTINUA
- CANALETTA RETTANGOLARE (TESTA OPERE)
- CANALE RETTANGOLARE (PIEDE OPERE)
- CANALE METALLICO PER PONTI / VIADOTTI
- FOSSO RIVESTITO
- FOSSO INERBITO
- CANALE REALIZZATO CON MEZZO TUBO IN ACCIAIO ZINCATO ONDULATO DN1000
- COLLETTORI IN PEAD - DN (mm)
- COLLETTORI IN CAV - DN (mm)
- COLLETTORI IN PP - DN (mm) (ATTRAVERSO STRADALE)
- COLLETTORI IN PRPV DN (mm)
- CANALETTA AD EMBRICI
- SCARICO ATTRAVERSO BARRIERA ANTIFONICA
- SCARICO CON RILEVATO IN TERRA RINFORZATA
- CANALETTA DISCONTINUA GRIGLIATA / PASSO SCARICO CON COLLETTORE
- POZZETTO D'ISPEZIONE IN -PEAD- CON CHIUSINO
- POZZETTO D'ISPEZIONE IN -CAV- CON CHIUSINO
- PC - POZZETTO IN -CAV- CON CADITOIA / PASSO SCARICO CON COLLETTORE
- MF 1.2.3... - MANUFATTO DI CONFLUENZA PER FOSSI
- CV CADITOIA PER VIADOTTI / PASSO SCARICO CON COLLETTORE
- SCARICO VIADOTTI (PLUVIALE PILA / SPALLA)
- TRASPARENZA CORDOLO PER SCARICO

MANUFATTI ALLO SCARICO

- MC001 - MANUFATTO DI RESTITUZIONE / CONTROLLO

QUOTE SCORRIMENTO FOSSI INERBITI/RIVESTITI

Quote F.S. Monte Quote F.S. Valle

NOTE:

- A Elemento marginale tipo
- B Interscambio scari elemento marginale
- C Diametro tubazione di collettamento in pead

Per il sistema di drenaggio in galleria vedere legenda specifica
Per le tipologie e i dettagli vedere tavole particolari costruttive

SCHEMA DI FLUSSO TABELLA POZZETTI

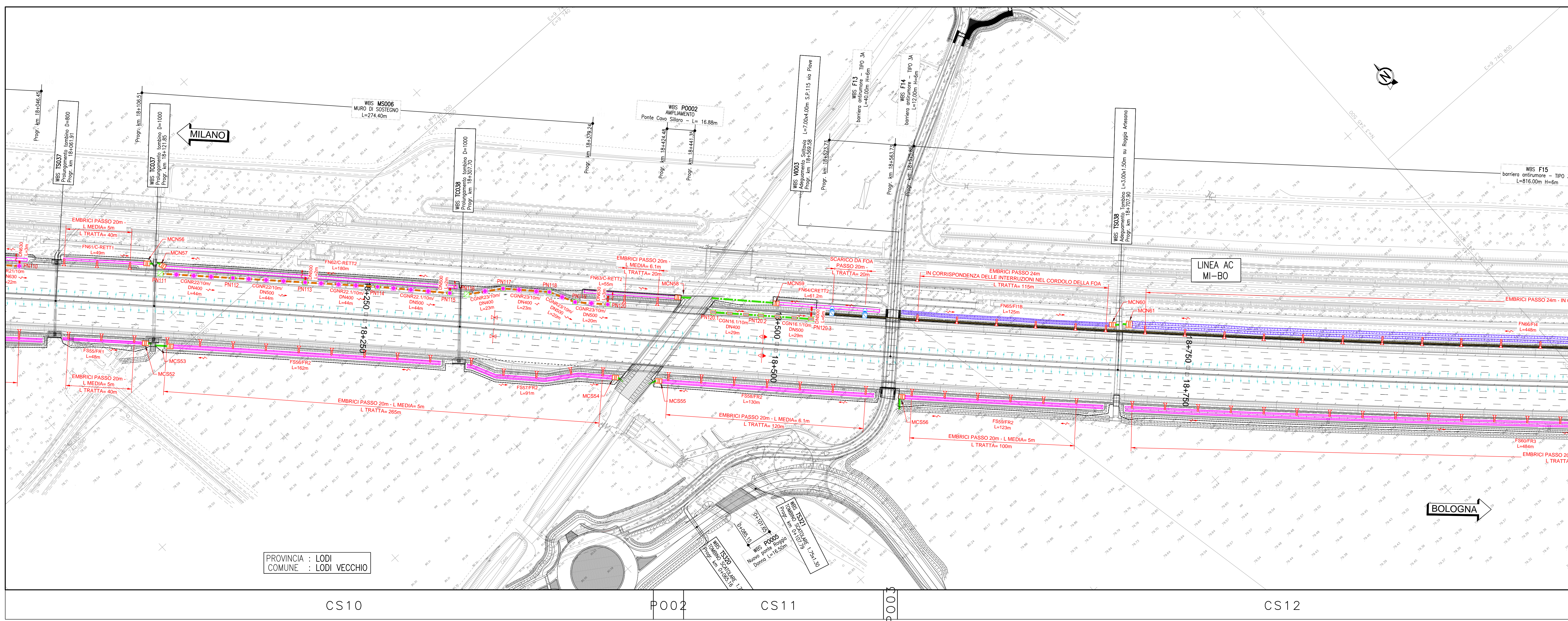
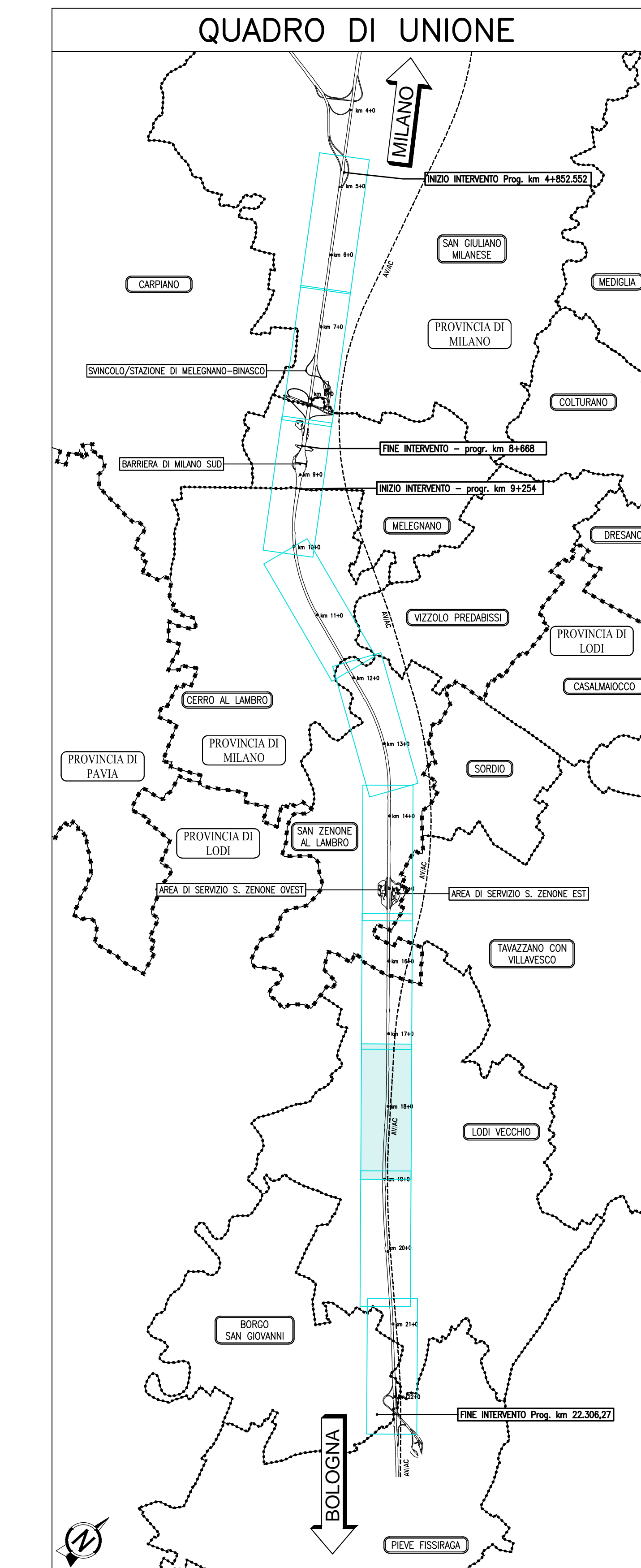


TABELLA FOSSI INERBITI

ID	Tipologia	Pendenza [%]	Quota F.S. Monte [m s.l.m.]	Quota F.S. Valle [m s.l.m.]
FN57	F14	0,2	80,892	80,46
FN58	F14	0,2	79,826	79,45
FN65	F11B	0,2	79,45	79,2
FN66	F14	0,1	79,69	79,25
FS51	F14	0,2	80,78	80,35
FS52	F14	0,2	79,816	79,45

TABELLA FOSSI DI GUARDIA PENSILI / RIVESTITI

ID	Tipologia	Pendenza [%]	Quota A [m s.l.m.]	Quota B [m s.l.m.]	Quota C [m s.l.m.]	Quota D [m s.l.m.]	Quota F. S. Valle [m s.l.m.]
FN56	FR3	0,20	81,05	80,79	-	-	80,79
FN59	CRET2	0,20	79,60	79,31	-	-	79,31
FN60	CRET2	0,20	79,88	79,59	-	-	79,59
FN61	CRET1	0,20	80,89	80,58	-	-	80,58
FN62	CRET2	0,20	80,14	79,78	-	-	79,78
FN63	CRET2	0,20	78,73	78,48	-	-	78,48
FN64	CRET2	0,20	79,19	79,07	-	-	79,07
FS50	FR2	0,20	81,10	80,84	-	-	80,84
FS53	FR2	0,20	79,75	79,47	-	-	79,47
FS54	FR2	0,20	79,76	79,47	-	-	79,47
FS55	FR1	0,20	80,74	80,63	-	-	80,63
FS56	FR2	0,20	80,34	79,98	-	-	79,98
FS57	FR2	0,20	79,91	79,73	-	-	79,73
FS58	FR2	0,20	79,99	79,73	-	-	79,73
FS59	FR2	0,20	80,30	80,05	-	-	80,05
FS60	FR3	0,20	80,03	79,05	-	-	79,05

TABELLA POZZETTI

Asse	Progressiva	Quota testa	Quota A	Quota B	Quota C	Quota D	Quota fondo	Altezza pozzetto (h)
		m s.l.m.	m s.l.m.	m s.l.m.	m s.l.m.	m s.l.m.	m s.l.m.	m
PN102	Nord	17540,00	82,11	80,91	-	-	80,91	1,20
PN103	Nord	17566,00	82,11	80,85	80,85	-	80,85	1,26
PN104	Nord	17864,00	82,01	80,81	-	-	80,81	1,20
PN105	Nord	17897,50	81,97	80,74	80,74	-	80,74	1,23
PN106	Nord	17911,50	81,96	80,76	-	-	80,76	1,20
PN107	Nord	17846,50	81,98	80,59	80,69	-	80,59	1,39
PN108	Nord	17861,50	81,93	80,52	80,52	-	80,52	1,41
PN109	Nord	18016,50	81,91	80,32	80,45	-	80,32	1,59
PN110	Nord	18038,50	81,86	80,28	80,28	-	80,28	1,58
PN111	Nord	18124,00	81,86	80,56	-	-	80,56	1,10
PN112	Nord	18166,00	81,81	80,37	80,47	-	80,37	1,24
PN113	Nord	18212,00	81,55	80,28	80,28	-	80,28	1,27
PN113.1	Nord	18212,00	81,55	80,50	-	-	80,50	1,05
PN114	Nord	18256,00	81,49	80,31	80,41	-	80,31	1,18
PN115	Nord	18300,00	81,37	80,22	80,22	-	80,22	1,15
PN116	Nord	18310,00	81,33	80,13	-	-	80,13	1,20
PN117	Nord	18332,50	81,33	80,09	80,09	-	80,09	1,24
PN118	Nord	18360,50	81,36	79,93	80,03	-	79,93	1,43
PN119	Nord	18377,30	81,40	79,90	79,90	-	79,90	1,50
PN120	Nord	18397,30	81,45	79,73	79,86	-	79,73	1,72
PN120.1	Nord	18460,00	81,66	80,46	-	-	80,46	1,20
PN120.2	Nord	18489,00	81,68	80,30	80,40	-	80,30	1,38
PN120.3	Nord	18518,00	81,70	80,24	80,24	-	80,24	1,46
PS109	Nord	17540,00	82,04	80,84	-	-	80,84	1,20
PS110	Nord	17575,00	82,04	80,77	80,77	-	80,77	1,27

autostrade per l'italia

AUTOSTRADA (A1) : MILANO - NAPOLI

AMPLIAMENTO ALLA QUARTA CORSIA
DEL TRATTO MILANO SUD (Tang. Ovest) - LODI

PROGETTO ESECUTIVO

AU - AUTOSTRADA A1

PROGETTO STRADALE

Drenaggio di piattaforma

Planimetria idraulica drenaggio di piattaforma
Tav. 8 di 10 - da km 13+540 a km 15+350

IL PROGETTISTA SPEDIENTICO Ing. Paolo De Paoli Ord. Ingg. Pavia N. 1499	IL RESPONSABILE INTERVENZIONE PROFESSIONE SPEDIENTICE Ing. Francesco Di Nola Ord. Ingg. Milano N. 30472	IL DIRETTORE TECNICO Ing. Orlando Mezzo Ord. Ingg. Pavia N. 1499
---	--	--

PROGETTAZIONE NUOVE OPERE AUTOSTRADALI

119959LLOPEAU|DRDP000|0000|DR0059-1

SCALE: 1:1000

PRODOTTO DA: spea engineering

VERIFICATO DA: spea engineering

DATA: 02 OTTOBRE 2017

REVISIONI:

N.	001
1	02 OTTOBRE 2017
2	1 DICEMBRE 2017
3	-
4	-

VERO DEL COMMITENTE: autostrade per l'italia

VERO DEL CONCESSIONARIO: Ministero delle Infrastrutture e dei Trasporti