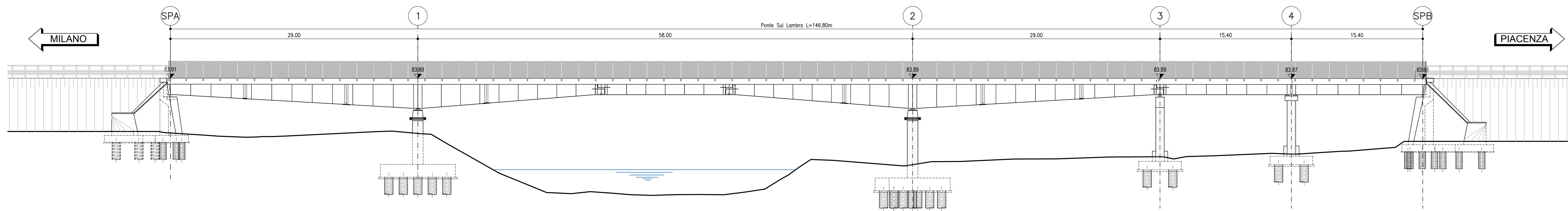


PROSPETTO SUD SCALA 1:200



PROSPETTO NORD SCALA 1:200

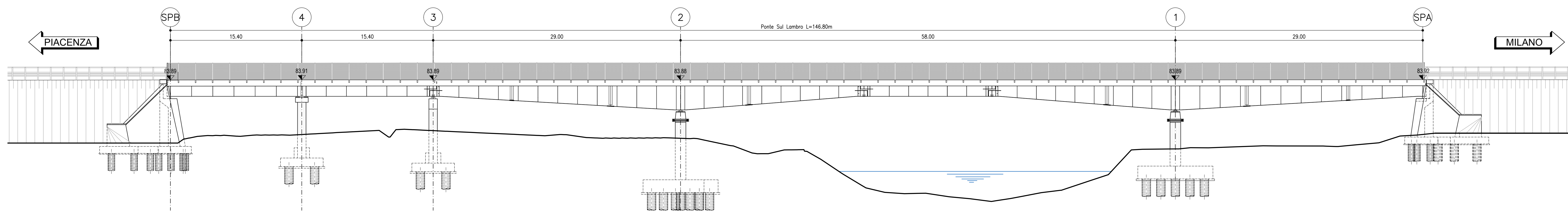


TABELLA MATERIALI :

CALCESTRUZZO :
 Secondo EN206 - CNR UNI 11104
PAI:
 - Classe C25/30
 - Classe di esposizione XC2
MAGRO PER SOTTOPONAZIONE:
 - Classe C12/15
 - Classe di esposizione XD
FONDAZIONI PILE, SPALLE E MURI:
 - Classe C28/35
 - Classe di esposizione XC2
ELEVAZIONI PILE:
 - Classe C32/40
 - Classe di esposizione XF2
PULVINO:
 - Classe C32/40
 - Classe di esposizione XF4
ELEVAZIONI MURI:
 - Classe C28/35
 - Classe di esposizione XF2
ELEVAZIONI SPALLE:
 - Classe C32/40
 - Classe di esposizione XF2
CORRILI, BAGNOLI E RETE DEI SISTEMI:
 - Classe C35/45
 - Classe di esposizione XF4
SOLETTE IN C.A.:
 Calcestruzzo a ritiro compensato con espansivo a base di gesso di calcio con ritiro < 100 micrometri o 289g. (Validazione con la prova secondo UNI 9146)
 - Classe C35/45 MPa
 - Classe di esposizione XF4
COPELLE:
 - Classe C35/45
 - Classe di esposizione XF4

COPRIFERRO NOMINALE* per pali trivellati (spalato=800mm) Cnom.=60.0mm
COPRIFERRO NOMINALE* per solette Cnom.=35.0mm
COPRIFERRO NOMINALE* per elevazioni Cnom.=35.0mm
COPRIFERRO NOMINALE* per fondazioni Cnom.=40.0mm
 * EN 1992-1-1 par. 4.4.1 (2)P

ACCIAIO PER C.A.:
 Secondo NTC 2008 (DM 14/01/2008)
 Tipo B450C f_{yk} ≥ 450MPa f_{tk} ≥ 540MPa

MICROSPALI / ANCORAGGI PASSIVI:
CARPENTERIA METALLICA:
 Classe di esecuzione EXC3
 Acciaio in profili a sezione aperta laminati a caldo slettati:
 - Tipo EN 10025-2 S355 J2+N (per spessori nominali t ≤ 40 mm)
 - Tipo EN 10025-2 S355 J2+N (per spessori nominali t > 40 mm)
 Acciaio in profili a sezione aperta laminati a caldo non slettati:
 - Tipo EN 10025-2 S355 J2+N
 Acciaio in profili a sezione sovrapposta:
 - Tipo EN 10210-1 S355 J2H+N

MISCELA / MALTA CEMENTITIA DI INIEZIONE:
 Secondo NTA - soggetto ad approvazione della Direzione Lavori
 Classe di resistenza minima C25/30
 Classe di esposizione XF2
 Eventuali additivi secondo NTA

MODALITA' DI ESECUZIONE DI:
 Microspali di fondazione e tiranti passivi: iniezione ad alta pressione, tipo GU in un'unica soluzione con semplice svellito di fondo.
 Microspali per opere provvisorie: getto a gravità o a bassa pressione

PER QUANTO NON SPECIFICATO, IN PARTICOLARE RELATIVAMENTE ALLE CARATTERISTICHE DEI MATERIALI, ALLE SPECIFICHE PER L'ESECUZIONE DEI LAVORI ED AI CONTROLLI DA ESEGUIRE, SI DONERA' FARE RIFERIMENTO ALLE NORME TECNICHE D'ASFRALTO.

GETTO DI SUTURA SOLETTA ESISTENTE-AMPLIAMENTO
 LEGANTE A RAPIDO INDURIMENTO :
 - Classe C20/25 MPa a 8 ore con temperatura 0°-20°C
 - Classe di esposizione XF4
 - Altre specifiche saranno osservate su indicazioni imposte sulla scheda tecnica del produttore del legante

OPERE DI NUOVA REALIZZAZIONE

autostrade per l'italia

AUTOSTRADA (A1) : MILANO - NAPOLI
 MILANO SUD - LODI

AMPLIAMENTO ALLA QUARTA CORSA

PROGETTO ESECUTIVO

AUTOSTRADA A1
OPERE D'ARTE MAGGIORI
 Viadotto Lambro pk 11+728,57/11+875,77

Inquadramento dell'opera stato di progetto
 Prospetti

IL PROGETTISTA SPECIALISTICO Ing. Luca Ferretti Torricelli Cod. Reg. Milano n. 2188 Responsabile Studio	IL RESPONSABILE INTEGRAZIONE PRESTAZIONI SPECIALISTICHE Ing. Francesco Di Niro Cod. Reg. Milano n. AS472	IL DIRETTORE TECNICO Ing. Orlando Mazzola Cod. Reg. Pavia n. 1496 Disegno Progettazione e D.L. Nuova Opera Autostrada
--	--	--

APPENDICE PROGETTO	APPENDICE IDENTIFICAZIONE	APPENDICE ELABORAZIONE	ORDINATORE
119959	LL00 PE AU OPM VI001 00000 D STR 0003 1	1	3
			SCALA varie

PROJECT MANAGER Ing. Iaria Lanzeri Cod. Reg. Milano n. A2850	SUPPORTO SPECIALISTICO	REVISIONE
		1. 11/11/2017
		2. 11/11/2017
		3. 11/11/2017

VISTO DEL COMMITTENTE
autostrade per l'italia
 IL RESPONSABILE DIRETTORE DEL PROCEDIMENTO
 Ing. Stefano Sforzi

VISTO DEL CONCESSIONARIO
 Ministero delle Infrastrutture e dei Trasporti
 Direzione Regionale per l'Autonomia e la Sicurezza
 Ing. Roberto...