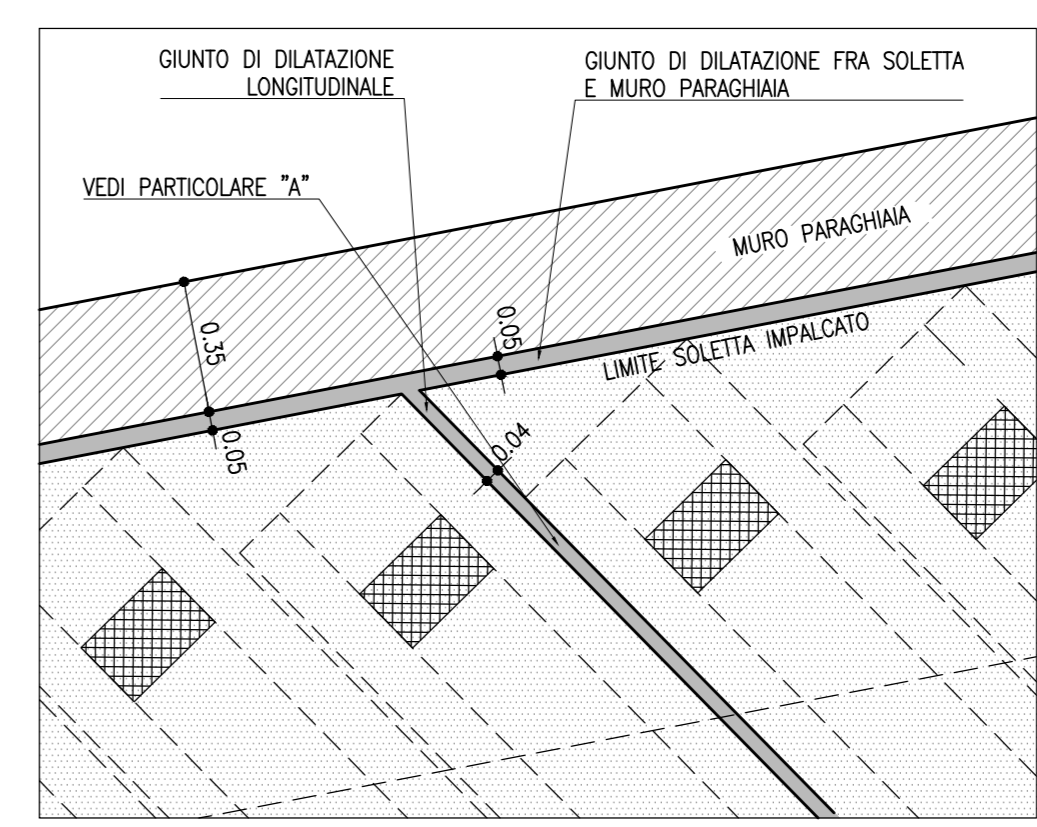


PARTICOLARE GIUNTI TRA SOLETTA IMPALCATO E PARAGHIA

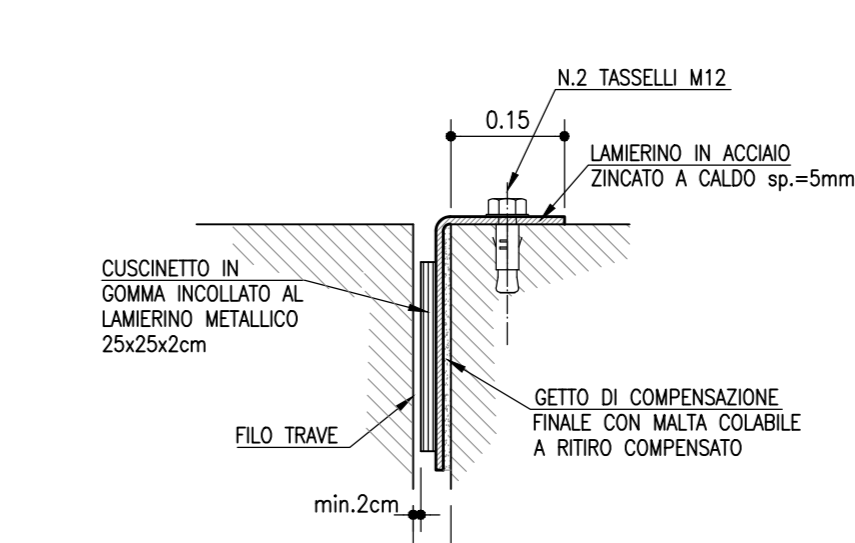
SCALA 1:20



PARTICOLARE "A"

SCALA 1:10

SUPPORTO AMMORTIZZANTE IN GOMMA



	Max F _{Ed} [kN] (direz. long.)	Max F _{Ed} [kN] (direz. trav.)	Max F _{Ed} [kN] (direz. vert.)
SLE	*	*	450
SLU	*	*	590

ESCURSIONE MAX GIUNTO ±40mm

(* le forze orizzontali sono trascurabili)

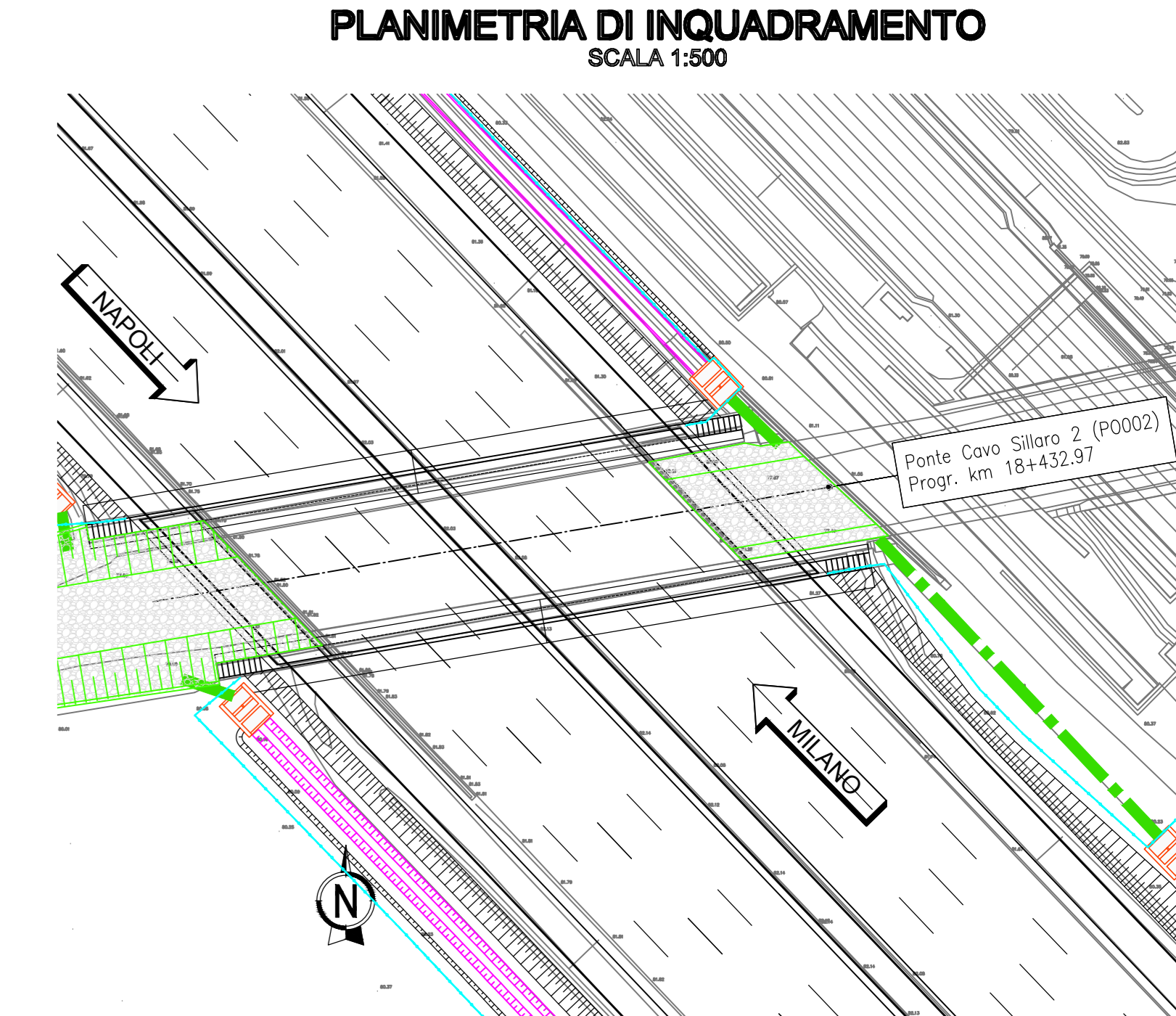


TABELLA MATERIALI :

- Secondo EN206 - CNR UNI 11104
- PAI:
- Classe C25/30
 - Classe di esposizione XC2
- MACRO PER SOTTOFONDAZIONI:
- Classe C12/15
 - Classe di esposizione X0
- FONDAZIONI PILE, SPALLE E MURI:
- Classe C28/35
 - Classe di esposizione XC2
- ELEVAZIONI PILE:
- Classe C32/40
 - Classe di esposizione XF2
- FULVING:
- Classe C32/40
 - Classe di esposizione XF4
- ELEVAZIONI MURI:
- Classe C28/35
 - Classe di esposizione XF2
- ELEVAZIONI SPALLE:
- Classe C32/40
 - Classe di esposizione XF2
- CORRILI, BAGGOLI E RITEGNI SIMILI:
- Classe C35/45
 - Classe di esposizione XF4
- SOLETTA IN C.A.:
- Calcestruzzo a ritiro compensato con espansivo a base di ossido di calcio con ritiro ≤ 100 micron/m a 28gg. (Validazione con la prova secondo UNI 8148)
 - Classe C35/45 MPa
- COFFERLE:
- Classe di esposizione XF4
 - Classe C35/45
 - Classe di esposizione XF4

COPRIFERRO NOMINALE* per pali trivellati (spallo=600mm) Cnom=60.0mm
 COPRIFERRO NOMINALE* per solette Cnom=35.0mm
 COPRIFERRO NOMINALE* per esecuzioni Cnom=35.0mm
 COPRIFERRO NOMINALE* per fondazioni Cnom=40.0mm
 * EN 1992-1-1 par. 4.4.1 (2)P

ACCIAIO PER C.A.:

Secondo NTC 2008 (DM 14/01/2008)
 Tipo B450C f_{yk} ≥ 450MPa
 f_{tk} ≥ 540MPa

MICROPALI / ANCORAGGI PASSIVI:

CARPENTERIA METALLICA:

Classe di esecuzione EXC3

Acciaio in profili a sezione aperta laminati a caldo saldati:

- Tipo EN 10025-2 S355 J2+N (per spessori nominali t ≤ 40 mm)
- Tipo EN 10025-2 S355 K2+N (per spessori nominali t > 40 mm)

Acciaio in profili a sezione aperta laminati a caldo non saldati:

- Tipo EN 10025-2 S355 J0+N

Acciaio in profili a sezione cava:

- Tipo EN 10210-1 S355 J0H+N

MISCELA / MALTA CEMENTIZIA DI INIEZIONE:

Secondo NTA - ingegneri ad approvazione della Direzione Lavori
 Classe di resistenza minima C20/30
 Classe di esposizione XC2
 Eventuali additivi secondo NTA

MODALITA' DI ESECUZIONE DI:

Micropali di fondazione e tiranti passivi: iniezione ad alta pressione, tipo IGU in un'unica soluzione con singola valvola di fondo;
 Micropali per opere provvisorie: getto a gravità o a bassa pressione

PER QUANTO NON SPECIFICATO, IN PARTICOLARE RELATIVAMENTE ALLE CARATTERISTICHE DEI MATERIALI ALLE SPECIFICHE PER L'ESECUZIONE DEI LAVORI ED AI CONTROLLI DA ESEGUIRE, SI DOVRA' FARE RIFERIMENTO ALLE NORME TECNICHE D'APPALTO.

GETTO DI SUTURA SOLETTA ESISTENTE-AMPLIAMENTO

LEGANTE A RAPIDO INDURIMENTO :

- Classe C20/25 MPa a 8 ore con temperatura 0°-20°C
- Classe di esposizione XF4
- Altre specifiche saranno osservate su indicazioni imposte sullo scheda tecnica del produttore del legante

autostrade per l'italia

**AUTOSTRADA (A1) : MILANO - NAPOLI
MILANO SUD - LODI**

AMPLIAMENTO ALLA QUARTA CORSA

PROGETTO ESECUTIVO

AUTOSTRADA A1

OPERE D'ARTE MAGGIORI
Ponte Cavo Sillaro pk 18+424,48 / 18+441,35

Carpenteria - Tav 2

IL PROGETTAZIONE SPECIALE Ing. Luca Ferruti Ord. N.º 1188 Repubblica Italiana	IL RESPONSABILE AUTORIZZAZIONE PRESTAZIONE SPECIALE Ing. Franco Di Niro Ord. N.º Milano n. AS072	IL DIRETTORE TECNICO Ing. Ottavio Mezzalana Ord. N.º Pavia n. 1488 Ditta Repubblica e S.L. Nova Spa Italiana
CODICE IDENTIFICATIVO 119959 LL00 PE AU OPM P0002 00000 D STR 0054 1		
REVISIONE N.º 001 4 Novembre 2017 1 Gennaio 2018		

VITO DEL COMMITTENTE
 Ing. Stefano Biondi

VITO DEL CONCESSIONARIO
 Ing. Stefano Biondi