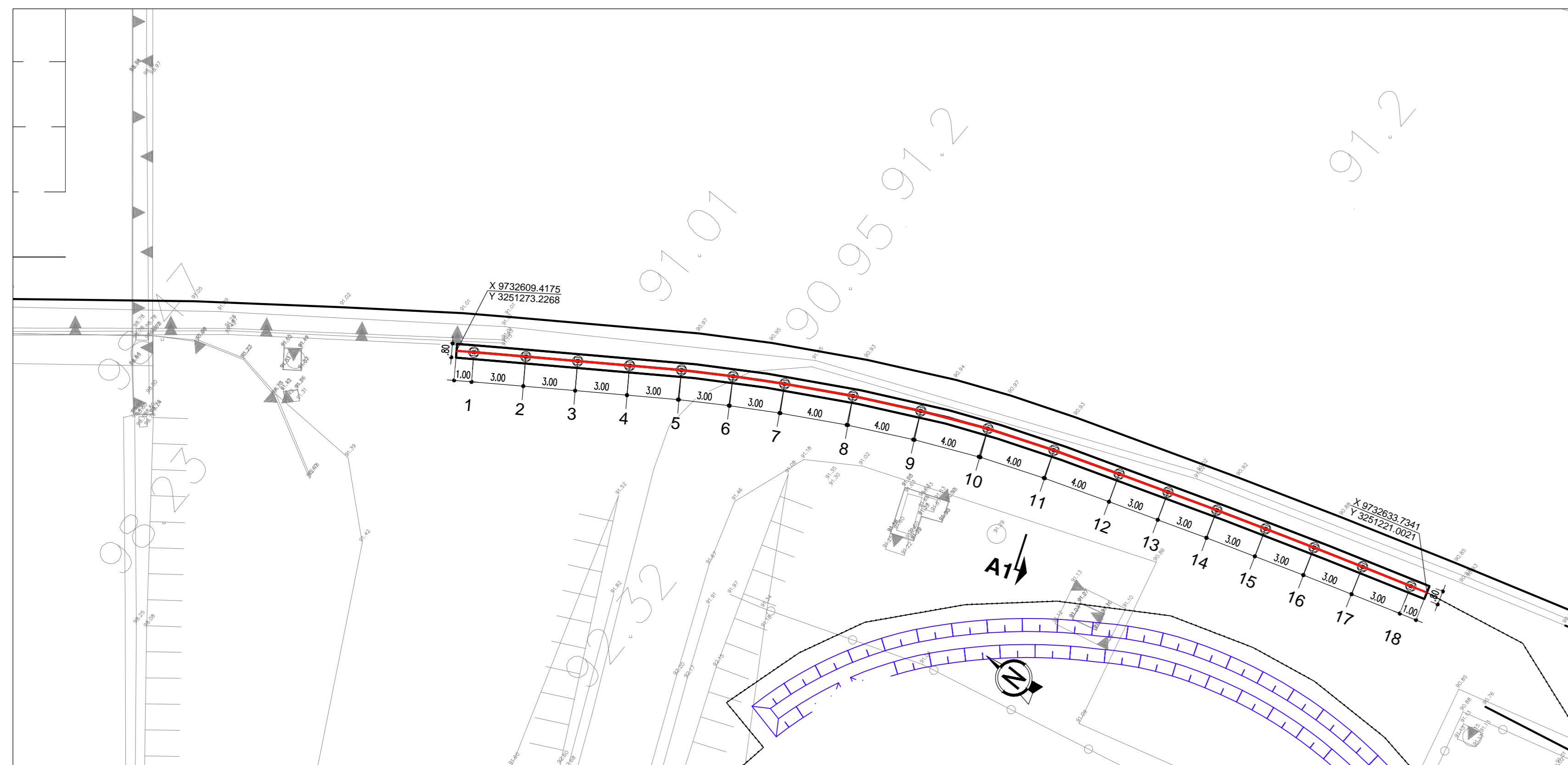


PLANIMETRIA DI PROGETTO - SCALA 1:200



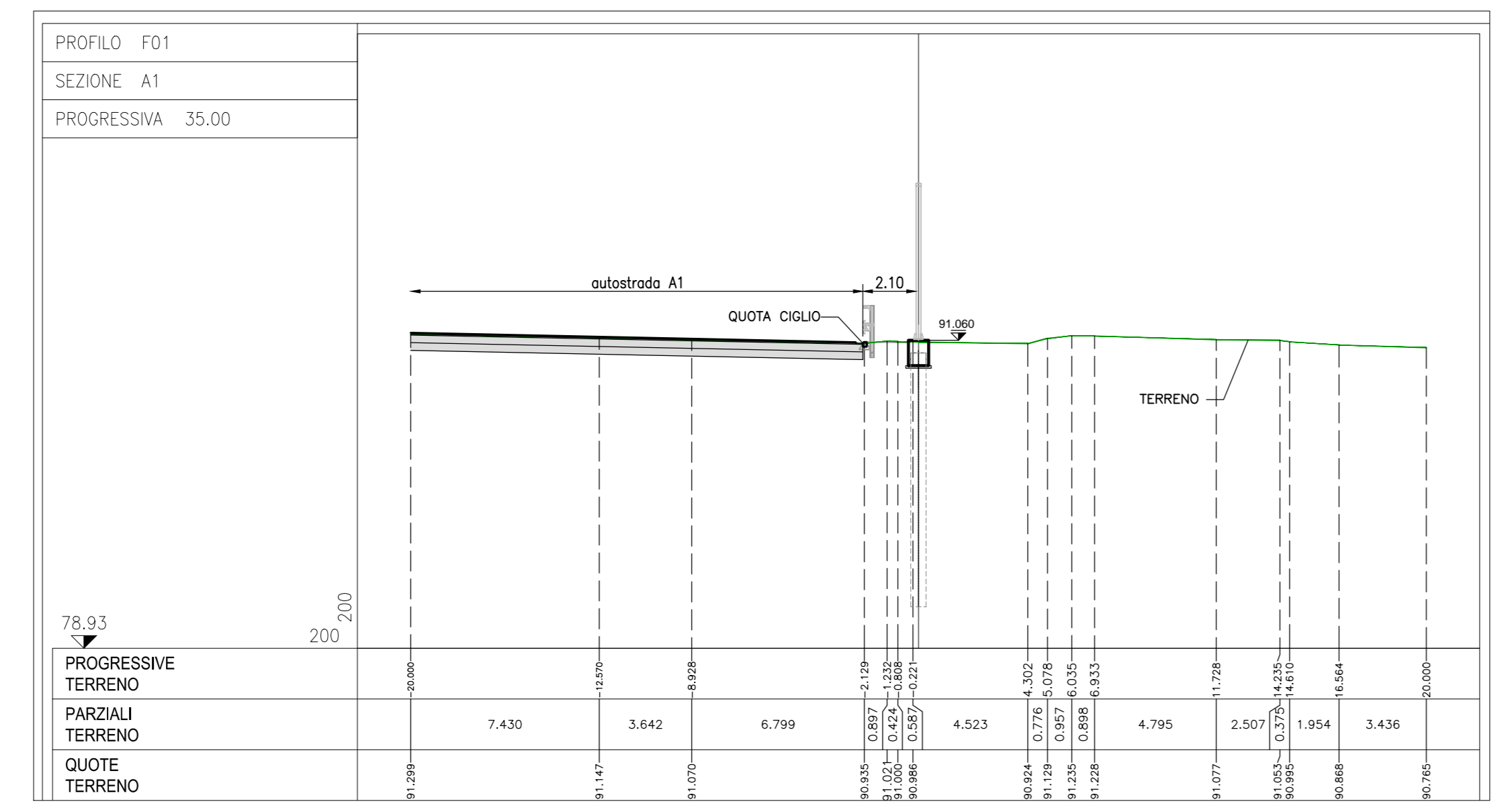
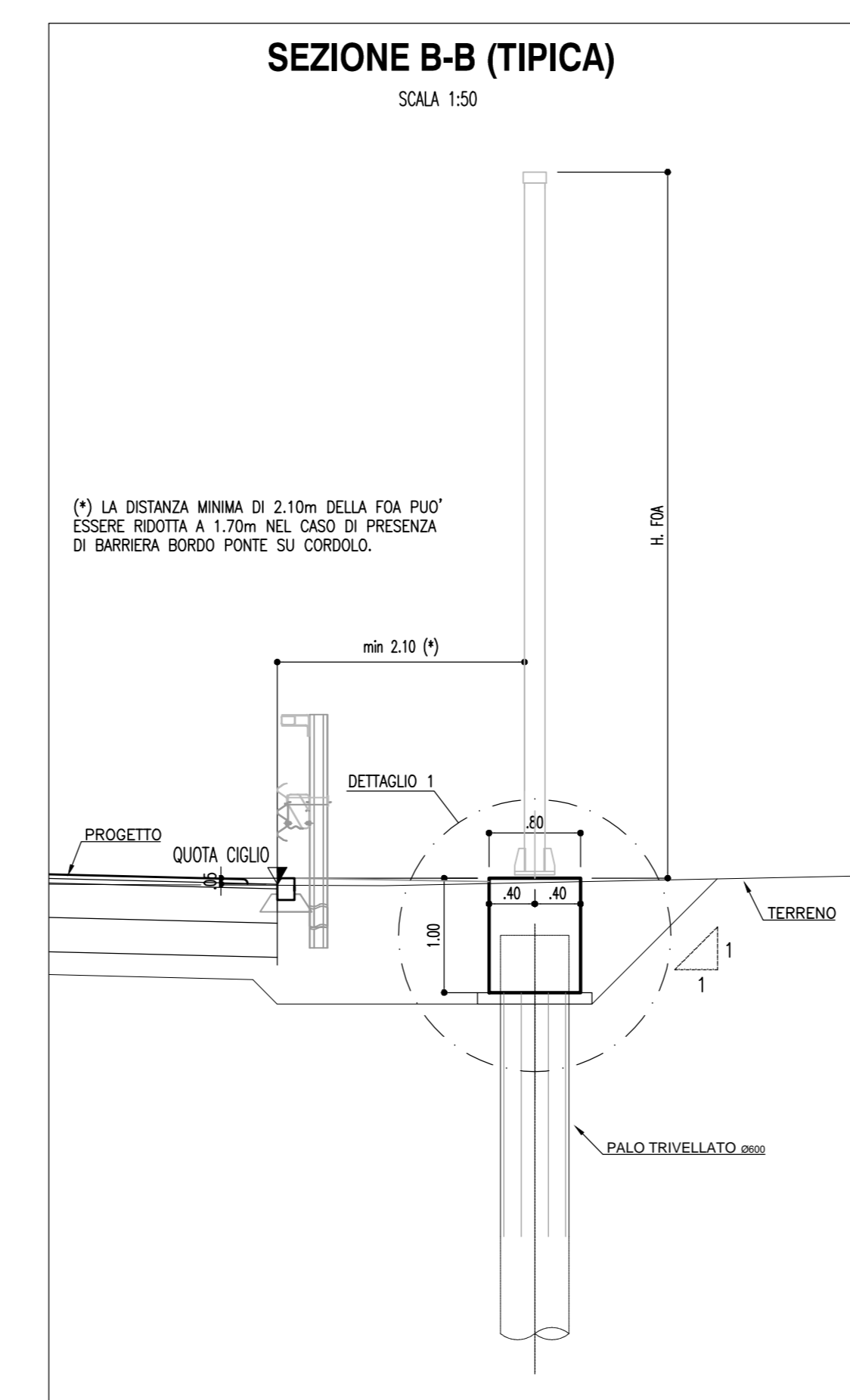
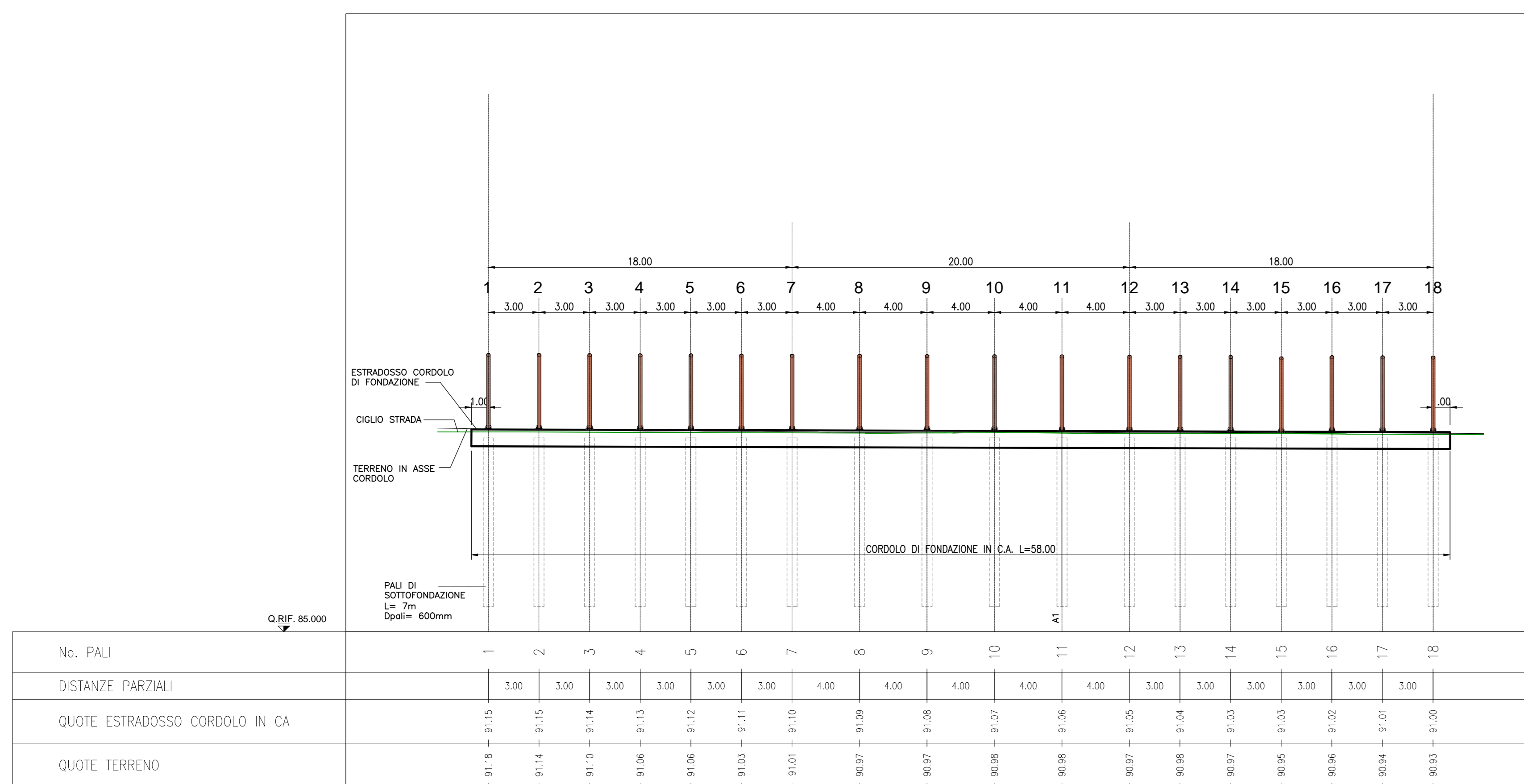
COORDINATE ASSE FOA.01		
Punti	X (EST)	Y (NORD)
1	9732609.9829	3251272.3979
2	9732611.6679	3251269.9158
3	9732613.3450	3251267.4284
4	9732615.0221	3251264.9409
5	9732616.6992	3251262.4535
6	9732618.2960	3251259.9144
7	9732619.8221	3251257.3324
8	9732621.7544	3251253.8301
9	9732623.5396	3251250.2510
10	9732625.1774	3251246.6035
11	9732626.6015	3251242.8661
12	9732627.8974	3251239.0821
13	9732628.8561	3251236.2394
14	9732629.8149	3251233.3968
15	9732630.7425	3251230.5438
16	9732631.6633	3251227.6886
17	9732632.5571	3251224.8249
18	9732633.4399	3251221.9577

TABELLA MATERIALI	
PER QUANTO NON SPECIFICATO NEL SEGUITO, IN PARTICOLARE RELATIVAMENTE ALLE CARATTERISTICHE DEI MATERIALI, ALLE SPECIFICHE PER L'ESECUZIONE DEI LAVORI ED AI CONTROLLI DA ESEGUIRE, SI DOVRA' FARE RIFERIMENTO ALLE NORME TECNICHE D'APPALTO.	
CALCESTRUZZO:	
MACRO DI FONDAZIONE (non strutturale):	
- Classe	C12/15 MPa
- Classe di esposizione	X0
PALI:	
- Classe	C25/30 MPa
- Classe di esposizione	XC2
CORDOLO PALI:	
- Classe	C25/30 MPa
- Classe di esposizione	XC2
ACCIAIO PER ARMATURE ORDinarie:	
- Acciaio in barre nervate tipo B450C	
fyk ≥	450 MPa
ftk ≥	540 MPa
CORRIFERRO* per pali trivellati: 60.0 mm (PALO>600mm)	
CORRIFERRO* per fondazioni: 40.0 mm	
* Copriferro netto	

GEOMETRIZZAZIONE FOA	
- IL MASSIMO RAGGIO DI CURVATURA E' PARI A 5° DI ANGOLAZIONE; PER RAGGI DI CURVATURA MAGGIORI SI RIDUCA L'INTERASSE DEI MONTANTI;	
- LA PENDENZA MASSIMA DEL PROFILO E' PARI A 1%; PER PENDENZE SUPERIORI SI EFFETTUANO ORIZZONTAMENTI A PENDENZA 1% SCALATI	

NOTE	
- LA TIPOLOGIA DI BARRIERA FOA RAPPRESENTATA IN QUESTO ELABORATO GRAFICO, E' INDICATIVA.	
- PER L'ESATTA TIPOLOGIA E LE CARATTERISTICHE COSTRUTTIVE DELLE BARRIERE FOA SI VEDANO GLI ELABORATI SPECIFICI.	
- SI RIMANDA AGLI APPOSITI ELABORATI GRAFICI PER QUANTO RIGUARDA LE SISTEMAZIONI IDRAULICHE PROVVISORIE E DEFINITIVE.	
- PER LE CARPENTERIE E ARMATURE SI RIMANDA ALL'ELABORATO: 119959-L00-PE-AU-OPC-F000-0000-D-APE0300-0 CARPENTERIA E ARMATURE FONDAZIONI IN RILEVATO	

SVILUPPATA - SCALA 1:200



autostrade per l'italia

AUTOSTRADA (A1) : MILANO - NAPOLI

AMPLIAMENTO ALLA QUARTA CORSIA
DEL TRATTO MILANO SUD (Tang. Ovest) - LODI

PROGETTO ESECUTIVO

AUTOSTRADA A1

OPERE COMPLEMENTARI

Barr. acustiva S H=4m pk 8+691,82 / 8+745,89

Planimetria, Prospetto e sezioni

IL PROGETTISTA SPECIALISTICO Ing. Marco Pirella D'ingegneria Ord. Ingg. Milano n.4201/55		IL RESPONSABILE INTERAZIONE PRESTAZIONI SPECIALISTICO Ing. Francesco Di Noto Ord. Ingg. Milano N. 30472		IL DIRETTORE TECNICO Ing. Orlando Mezzio Ord. Ingg. Pavia N. 1496	
RESPONSABILE AUTOTECNICA ALFA		CODICE IDENTIFICATIVO 119959L00PEAUOPCF00100000DAPE0370-0		VERSIONE 00	
PROGETT MANAGER Ing. Mario Lovander Ord. Ingg. Milano N. 29830		SUPPORTO SPECIALISTICO		REVISIONE 01 OTTOBRE 2017	
REDATTO		VERIFICATO		SCALA: VARE	

VEDI DEL COMMITENTE: **autostrade per l'italia**

IL RESPONSABILE DEI LAVORI DEL PROCEDIMENTO: Ing. Stefano Sforza

VEDI DEL CONCESSIONARIO: **Milano della Infrastruttura e dei Trasporti**