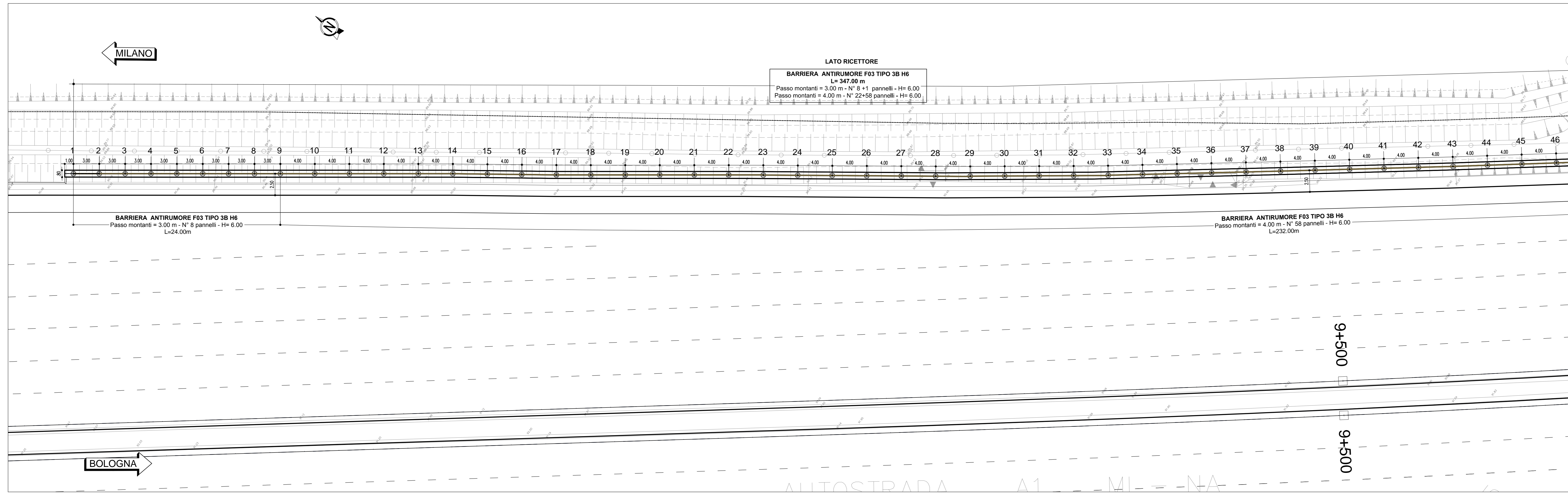


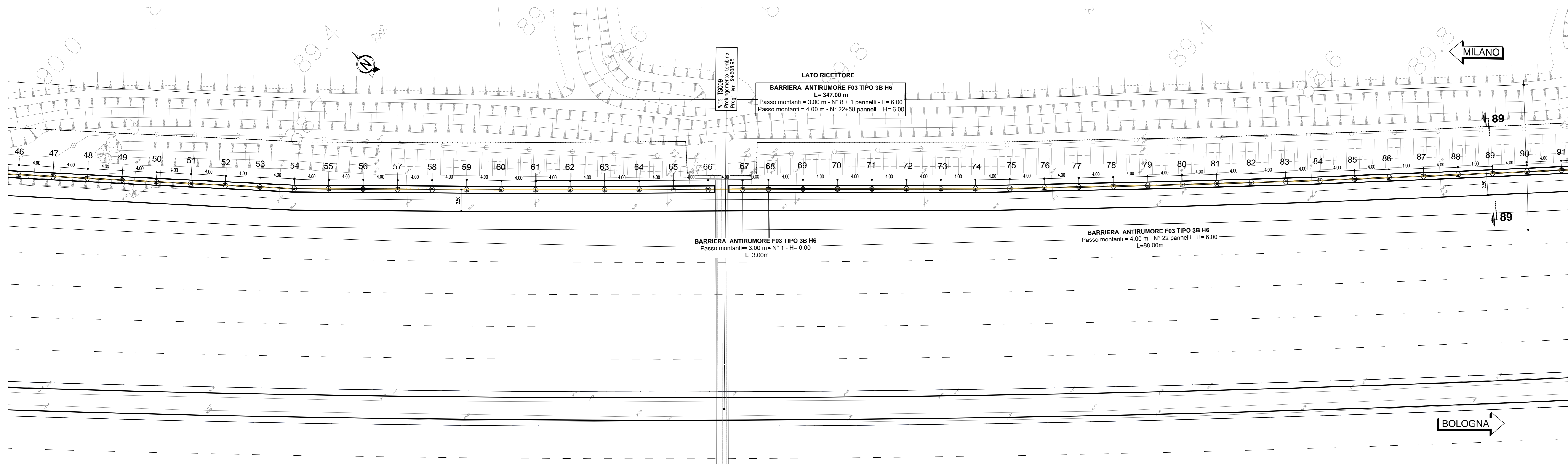
PLANIMETRIA DI PROGETTO

1:200

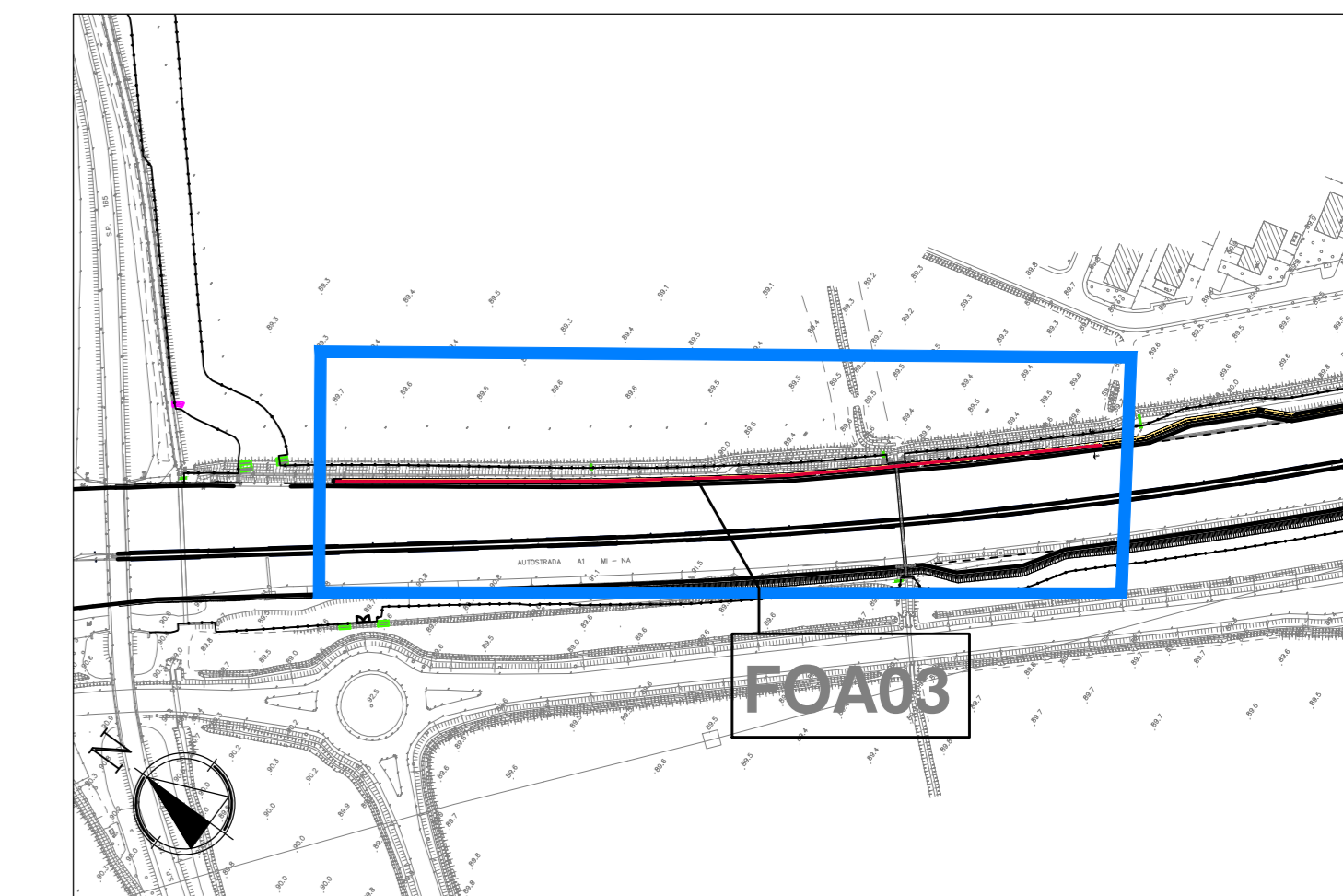


PLANIMETRIA DI PROGETTO

1:200



PLANIMETRIA DI RIFERIMENTO



autostrade per l'italia

AUTOSTRADA (A1) : MILANO - NAPOLI

AMPLIAMENTO ALLA QUARTA CORSIA
DEL TRATTO MILANO SUD (Tang. Ovest) - LODI

PROGETTO ESECUTIVO

AUTOSTRADA A1

OPERE COMPLEMENTARI

Barr. acustica N H=6m pk 9+353,63 / 9+702,84

Planimetria, Prospetto e sezioni - Tav. 1

IL PROGETTISTA SPECIALISTA Arch. Enrico Francesconi Ord. Arch. Milano n.16888 RESPONSABILE AMBITO PROGETTUALE	IL RESPONSABILE INTEGRAZIONE PRESTAZIONI SPECIALISTICHE Ing. Francesco Di Nello Ord. Ingg. Milano N. 30472	IL DIRETTORE TECNICO Ing. Orlando Mazzoli Ord. Ingg. Pavia N. 1499
--	--	--

IDENTIFICAZIONE PROGETTO Codice Contratto: 119959L	COEFFICIENTE IDENTIFICATIVO 119959LLOPEAU0FCF000300000DAUA0023-1	APPENDICE ELENCO 00
---	---	------------------------

PROGETTO Ing. Maria Lovander Ord. Ingg. Milano N. 29630	SUPPORTO SPECIALISTICO	REVISIONE 1 OTTOBRE 2017 2 GENNAIO 2018 3 4
---	------------------------	---

VISTO DEL COMMITTENTE IL RESPONSABILE UNICO DEL PROCEDIMENTO Ing. Stefano Storati	VISTO DEL CONCESSIONARIO Ministero delle Infrastrutture e dei Trasporti Ing. Stefano Storati
---	--