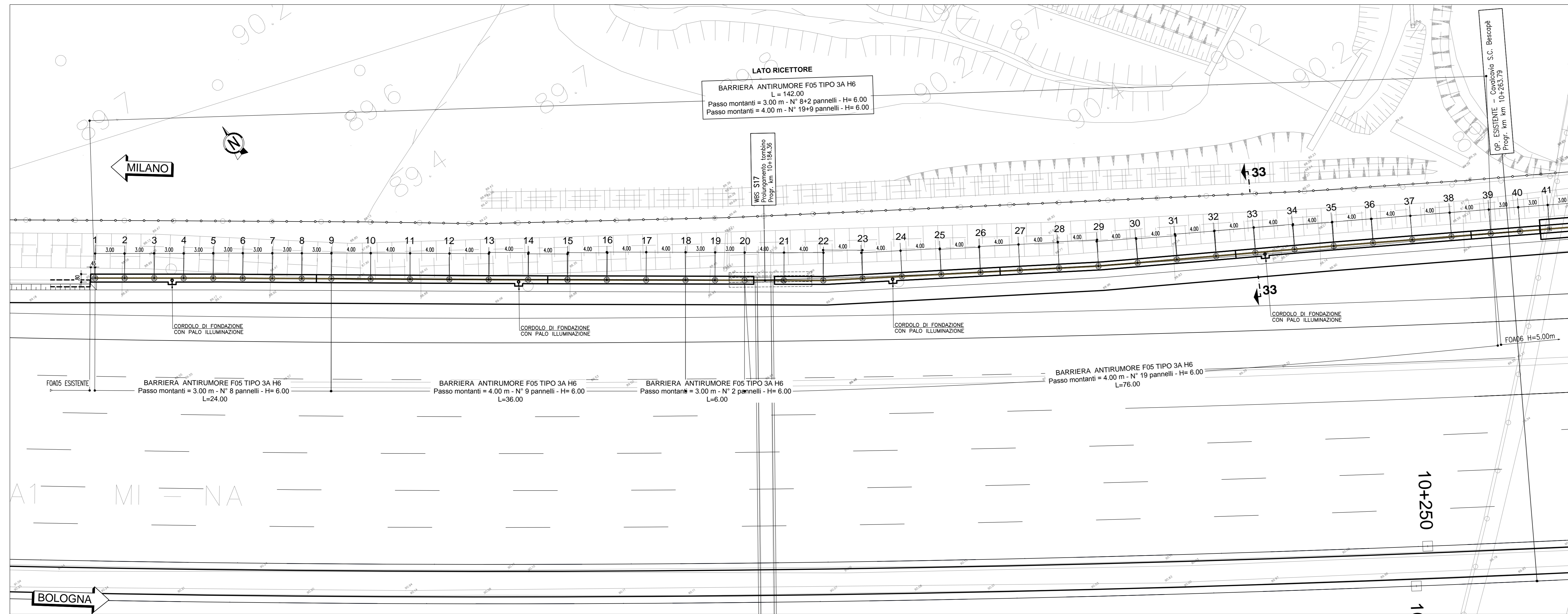


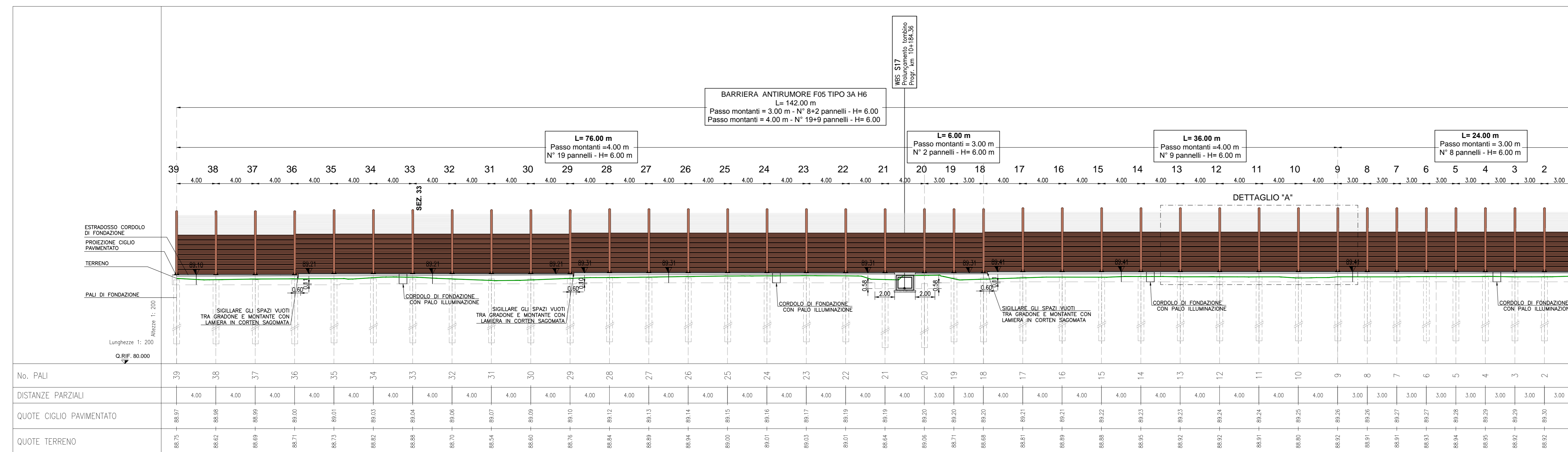
PLANIMETRIA DI PROGETTO

1:200



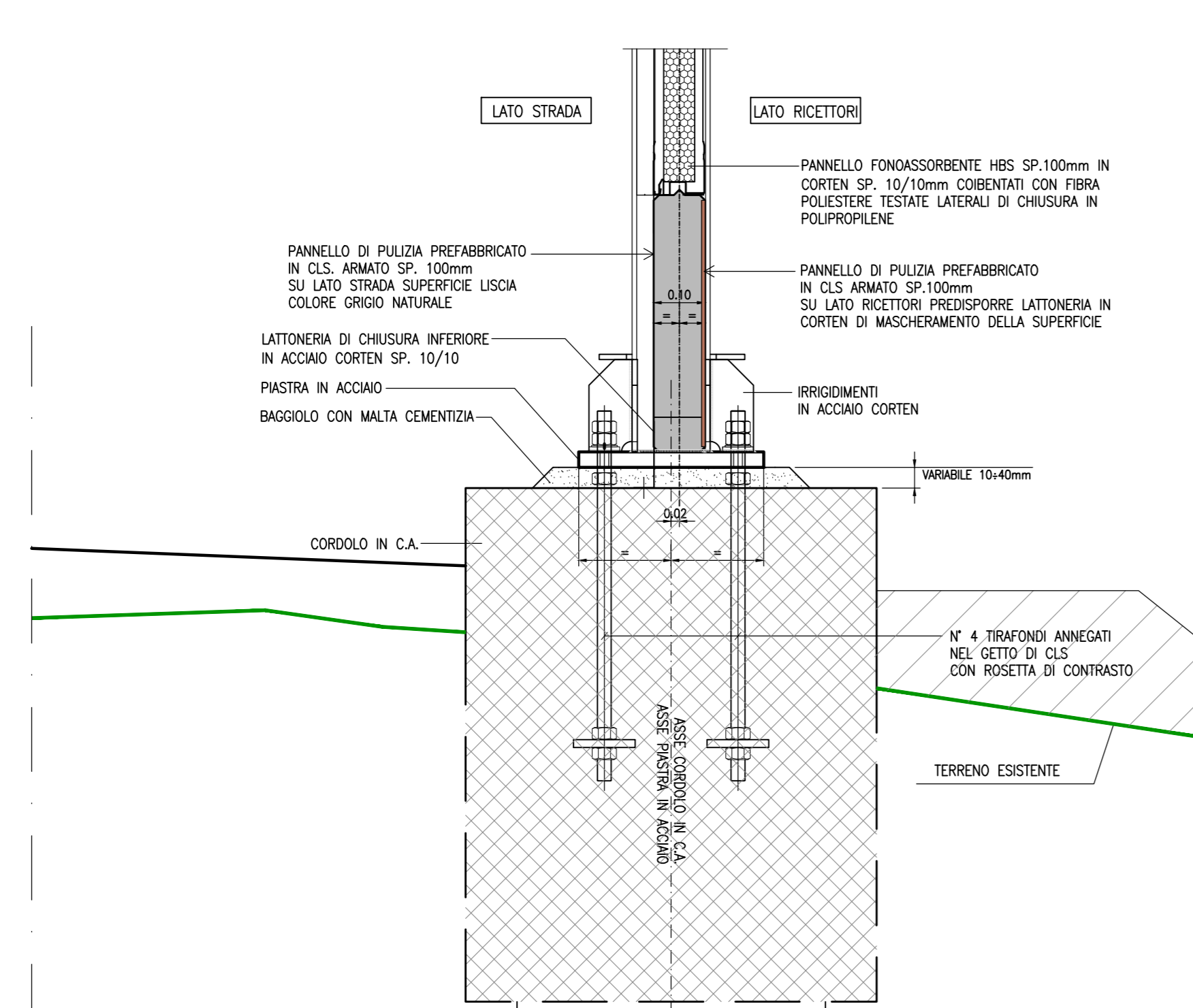
SEZIONE LONGITUDINALE - VISTA DA LATO RICETTORE

1:200



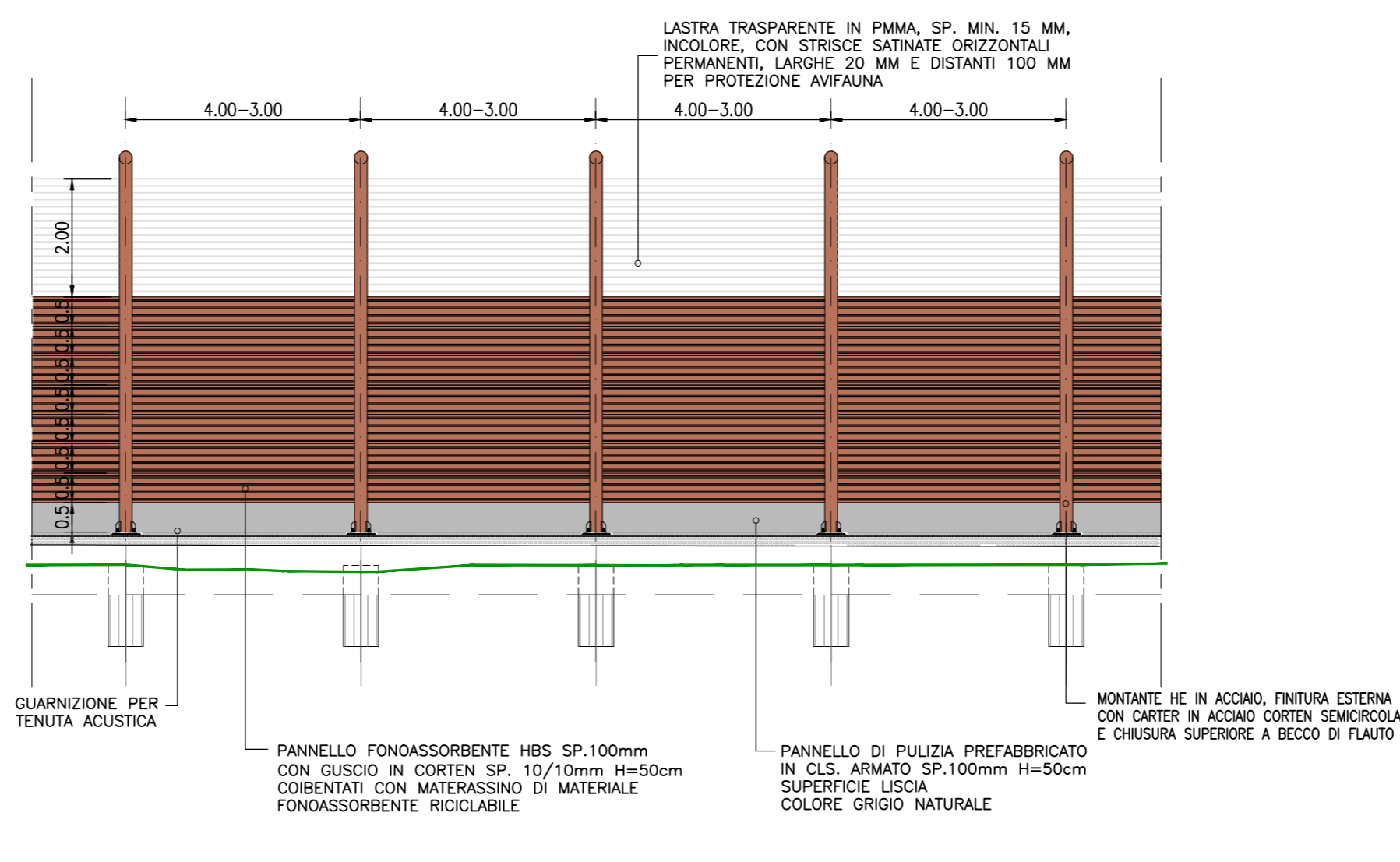
DETTAGLIO "1"

SCALA 1:10



DETTAGLIO "A"

SCALA 1:100

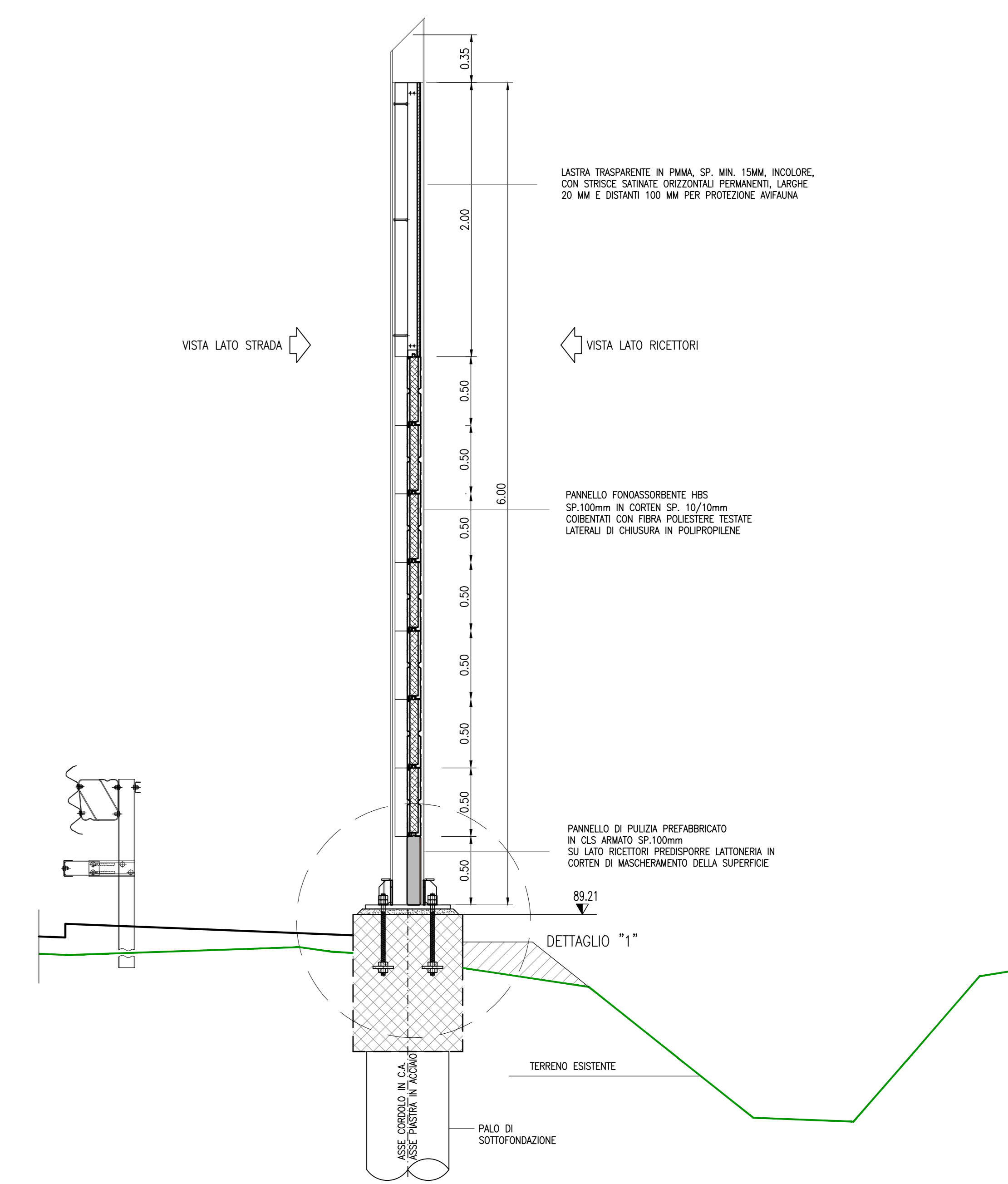


NOTE

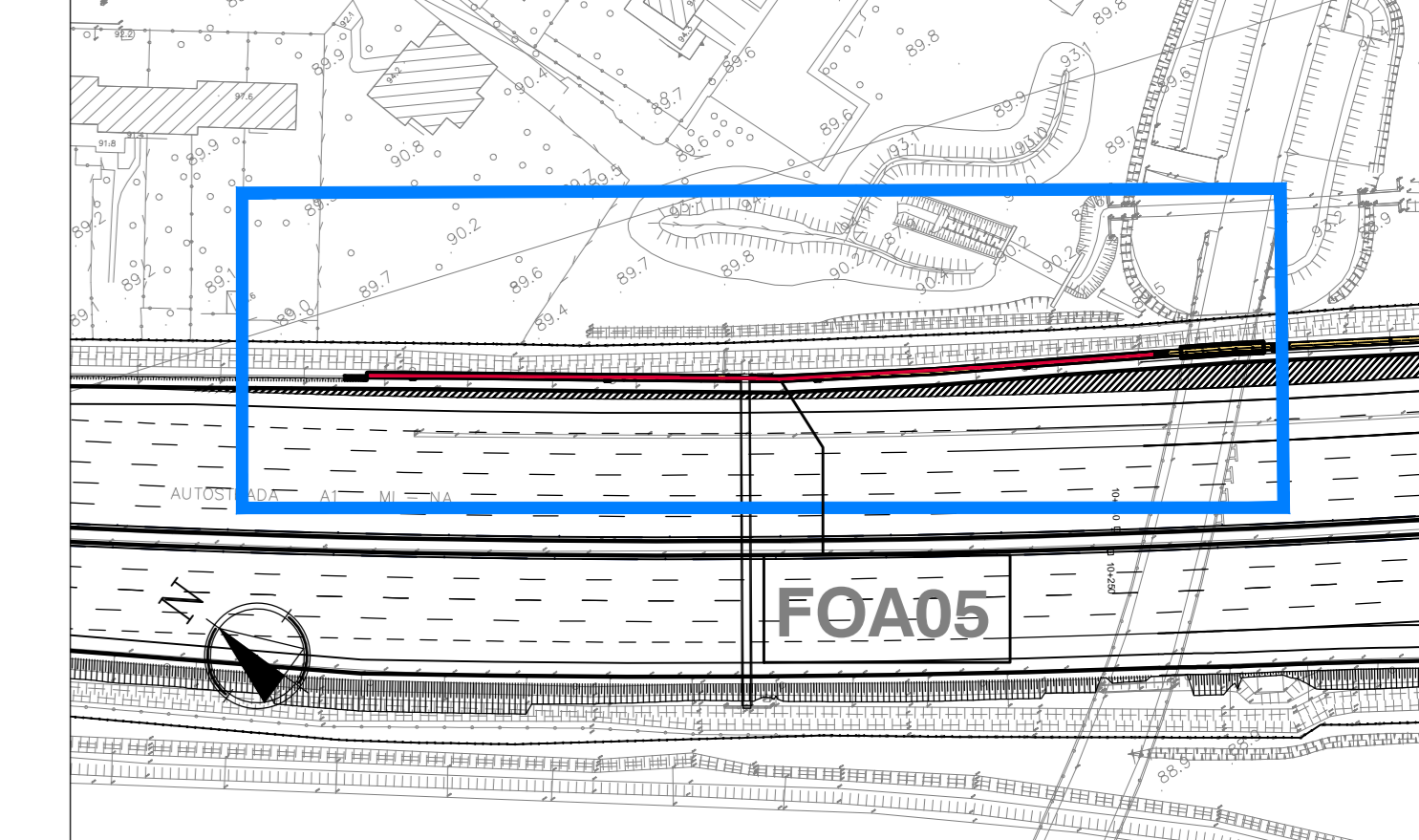
- PER CARPENTERIA FONDAZIONI E SOTTOFONDAZIONI VEDERE ELABORATO SPECIFICO
- PER CARPENTERIA PANNELLI FONDOASSORBENTI VEDERE ELABORATO: "BARRIERE ANTIFONICHE-TIPOLOGICI ARCHITETTONICI"
- PER CARPENTERIA METALLICA VEDERE ELABORATO: "BARRIERE ANTIFONICHE-TIPOLOGICI STRUTTURALI"

SEZIONE 33 (TIPICA)

SCALA 1:25



PLANIMETRIA DI RIFERIMENTO



autostrade per l'italia

AUTOSTRADA (A1) : MILANO - NAPOLI

AMPLIAMENTO ALLA QUARTA CORSIA DEL TRATTO MILANO SUD (Tang. Ovest) - LODI

PROGETTO ESECUTIVO

AUTOSTRADA A1

OPERE COMPLEMENTARI

Barr. acustica N H=6m pk 10+115,23 / 10+259,06

Planimetria, Prospetto e sezioni - Tav. 1

<p>IL PROGETTISTA SPECIALISTICO</p> <p>Arch. Enrico Francesconi Ord. Arch. Milano n.16888</p>		<p>IL RESPONSABILE INTEGRAZIONE PRESTAZIONI SPECIALISTICHE</p> <p>Ing. Francesco Di Nello Ord. Ingg. Milano N. 30472</p>		<p>IL DIRETTORE TECNICO</p> <p>Ing. Orlando Mazza Ord. Ingg. Pavia N. 1499</p>	
<p>REVISIONI</p> <p>00</p>		<p>PROGETTAZIONE</p> <p>00</p>		<p>VERIFICAZIONE</p> <p>00</p>	
<p>119959LL0PEAU0FCF00050000DAUA0028</p>		<p>1:100/1:50</p>		<p>REVISIONE</p> <p>01 OTTOBRE 2017</p> <p>02 GENNAIO 2018</p>	
<p>PROGETTO MANAGER</p> <p>Ing. Fabio Lovander Ord. Ingg. Milano N. 29630</p>		<p>SUPPORO SPECIALISTICO</p> <p>VERIFICATO</p>		<p>REVISIONE</p> <p>01 OTTOBRE 2017</p> <p>02 GENNAIO 2018</p>	
<p>spea ENGINEERING</p>		<p>Atlantia</p>		<p>REVISIONE</p> <p>01 OTTOBRE 2017</p> <p>02 GENNAIO 2018</p>	

<p>VISTO DEL COMMITENTE</p> <p>autostrade per l'italia</p> <p>IL RESPONSABILE UNICO DEL PROCEDIMENTO</p> <p>Ing. Stefano Storati</p>	<p>VISTO DEL CONCESSIONARIO</p> <p>Milano della Infrastruttura e dei Trasporti</p> <p>Ing. Stefano Storati</p>
--	--