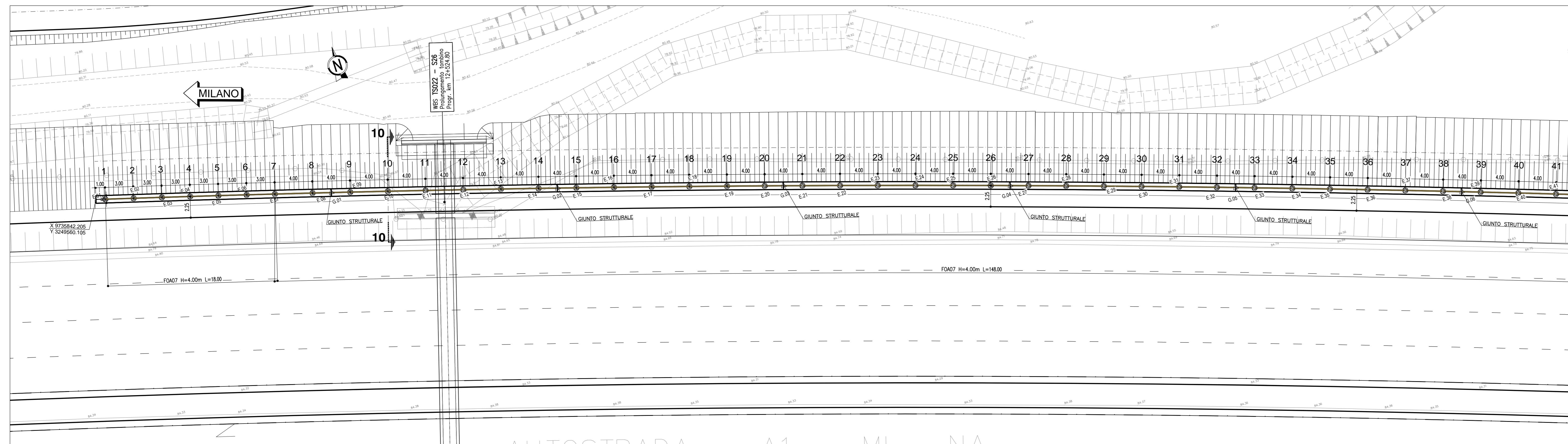


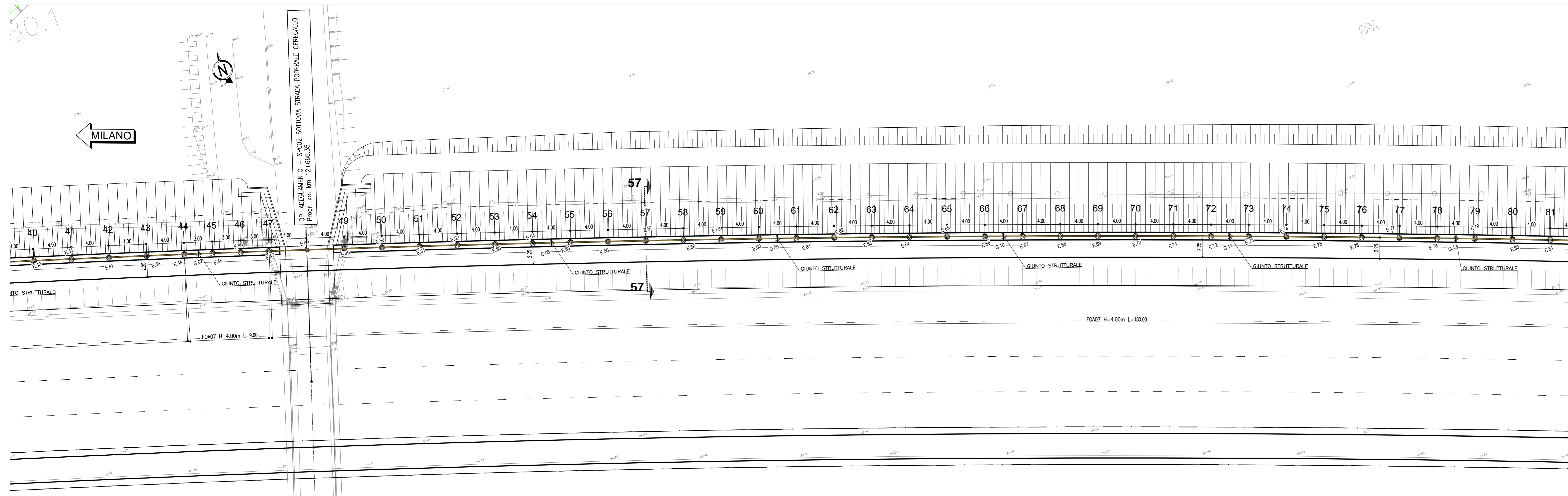
PLANIMETRIA DI PROGETTO

1:200



PLANIMETRIA DI PROGETTO

1:200



COORDINATE ASSE FOA-07

Table with 3 columns: PUNTI, X (EST), Y (NORD). It lists coordinates for points E 01 to E 114 along the road axis.

TABELLA MATERIALI

PER QUANTO NON SPECIFICATO NEL SEGUITO, IN PARTICOLARE RELATIVAMENTE ALLE CARATTERISTICHE DEI MATERIALI, ALLE SPECIFICHE PER L'ESECUZIONE DEI LAVORI ED AI CONTROLLI DA ESEGUIRE, SI DOVRA' FARE RIFERIMENTO ALLE NORME TECNICHE D'APPALTO.

GEOMETRIZZAZIONE FOA

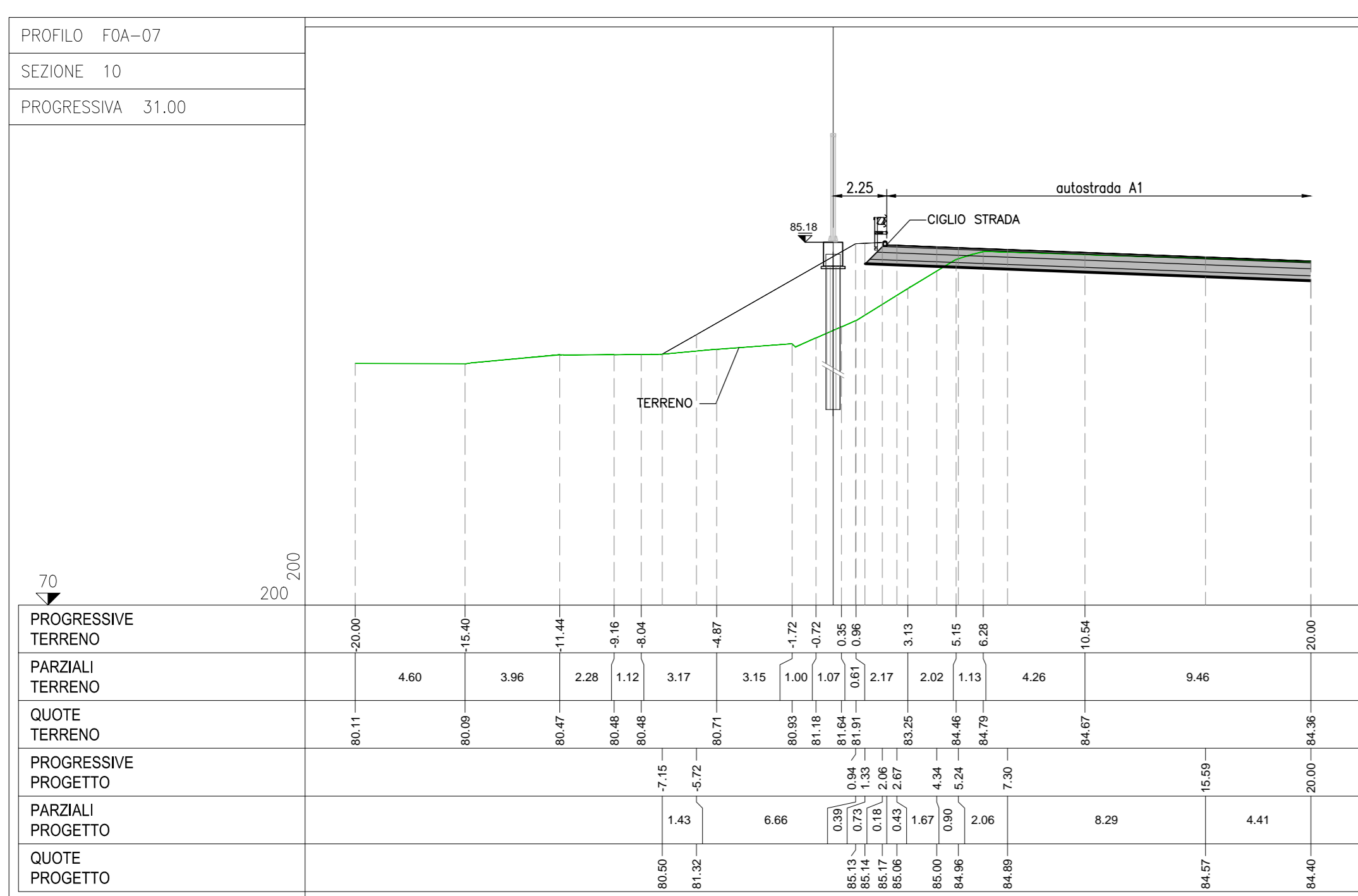
Il MASSIMO RAGGIO DI CURVATURA E' PARI A 5' DI ANGOLO; PER RAGGI DI CURVATURA MAGGIORI SI RIDUCA L'INTERASSE DEI MONTANTI.

NOTE

La TIPOLOGIA DI BARRIERA FOA RAPPRESENTATA IN QUESTO ELABORATO GRAFICO, E' INDICATIVA.

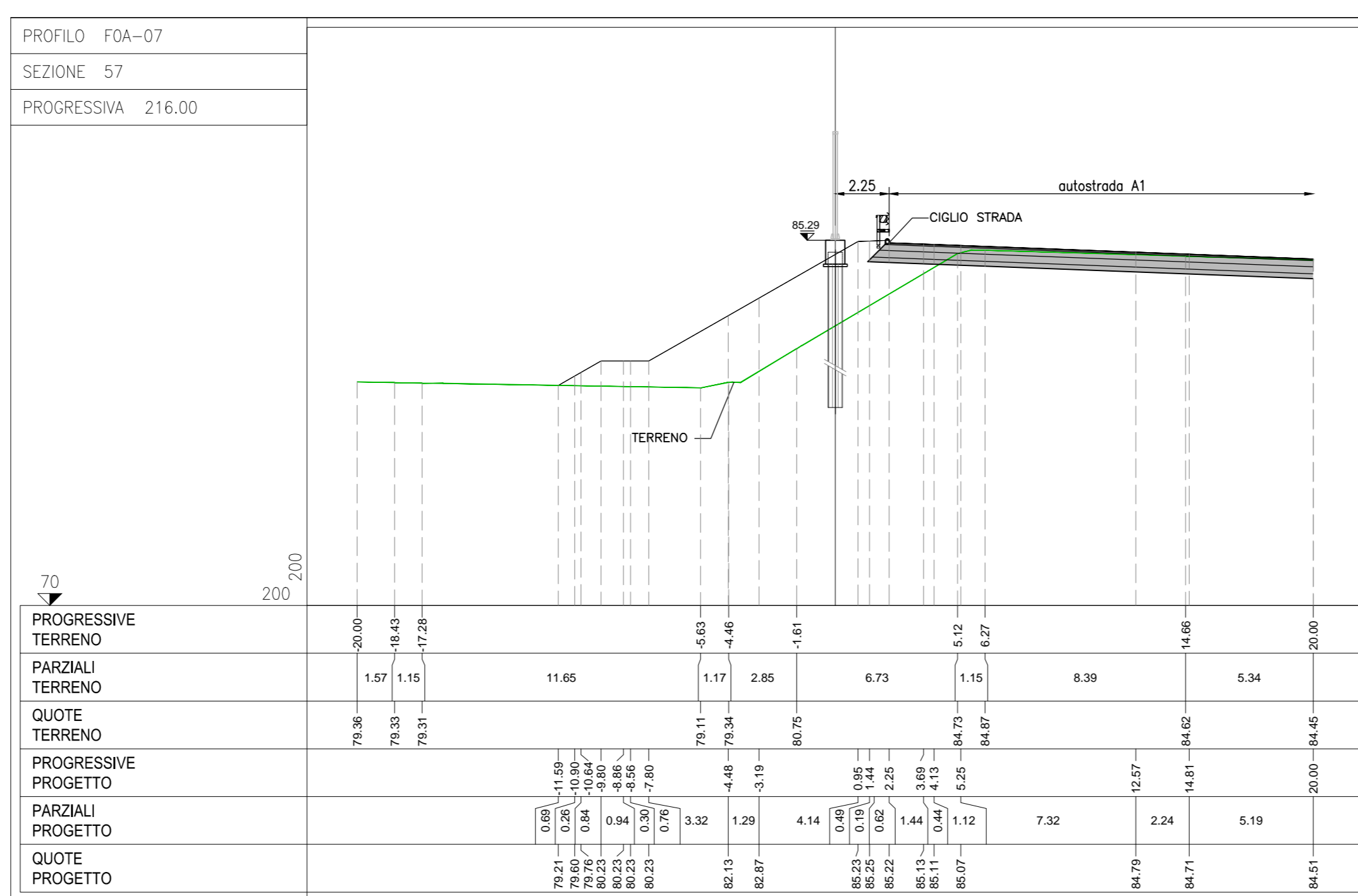
SEZIONE 10

1:200



SEZIONE 57

1:200



COORDINATE GIUNTI FOA-07

Table with 3 columns: PUNTI, X (EST), Y (NORD). It lists coordinates for joints G 01 to G 17.



AUTOSTRADA (A1) : MILANO - NAPOLI

AMPLIAMENTO ALLA QUARTA CORSIA DEL TRATTO MILANO SUD (Tang. Ovest) - LODI

PROGETTO ESECUTIVO

AUTOSTRADA A1

OPERE COMPLEMENTARI

Barr. acustica N H=6m pk 12+489,09 / 12+918,92

Planimetria, Prospetto e sezioni - Tav. 1

Project information block containing logos for 'spea engineering', 'Autostrade per l'Italia', and 'Atiantia', along with technical details and revision history.