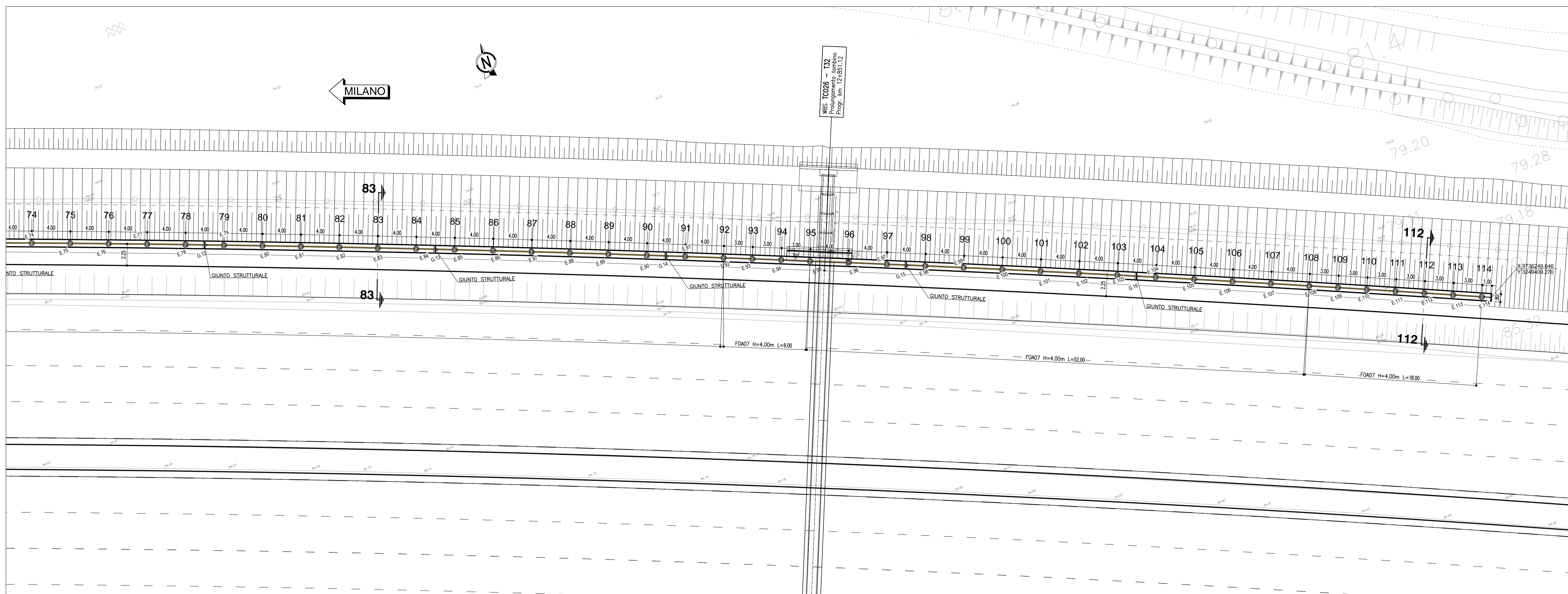


PLANIMETRIA DI PROGETTO

1:200

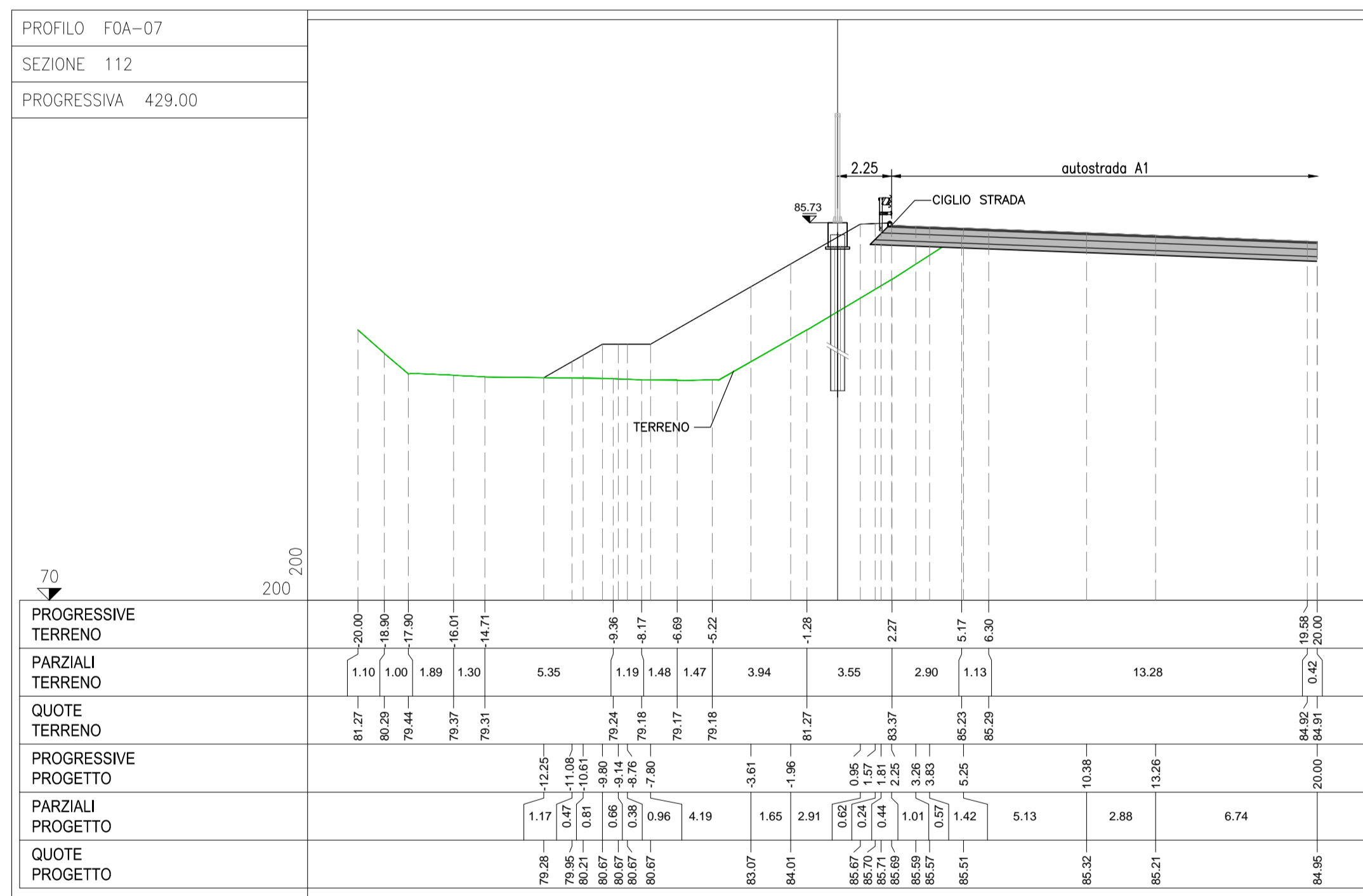
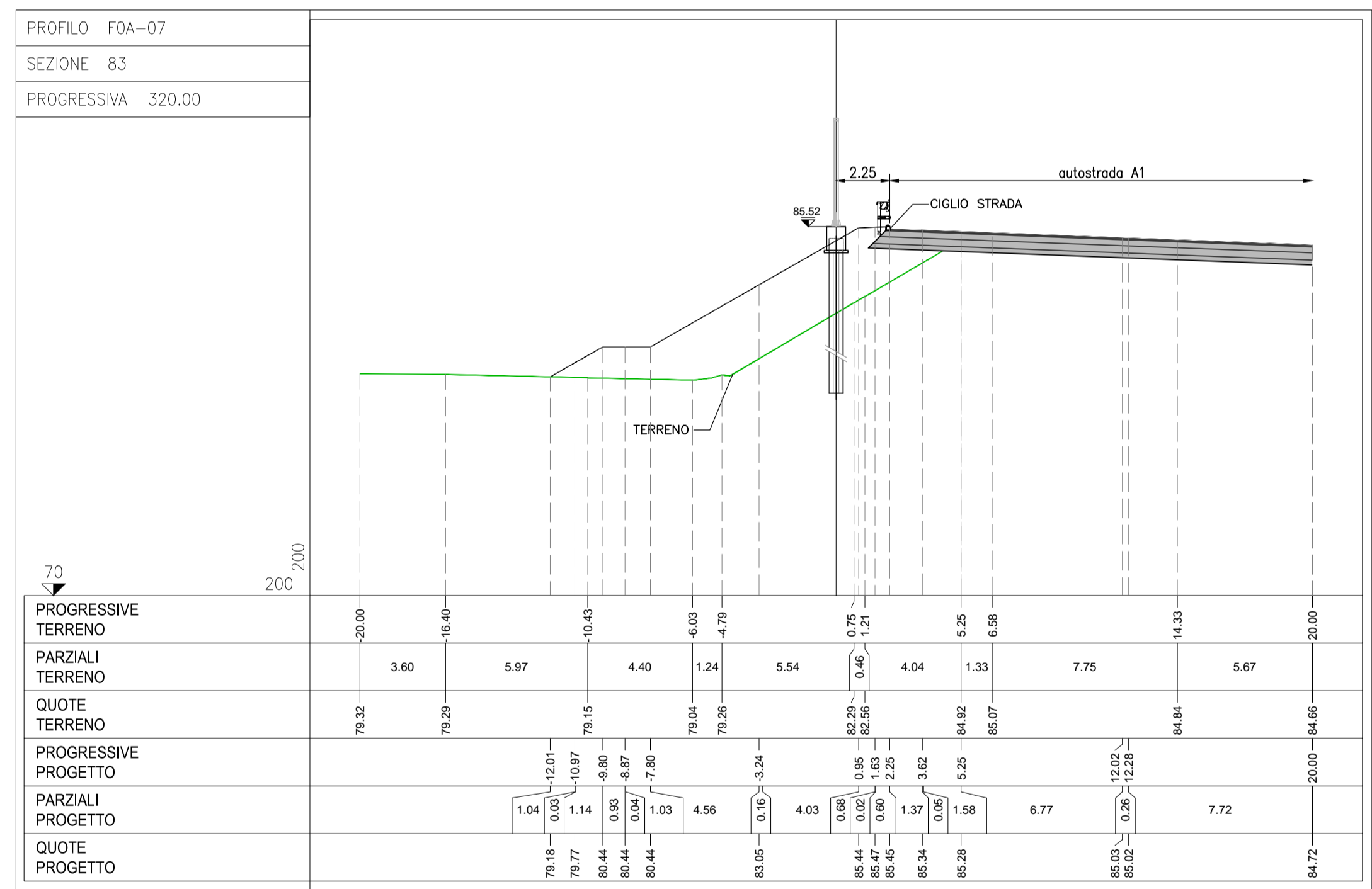


SEZIONE 83

1:200

SEZIONE 112

1:200



COORDINATE GIUNTI FOA-07

PUNTI	X (EST)	Y (NORD)
G.01	9735866.277	3249563.357
G.02	9735889.322	3249546.655
G.03	9735912.297	3249539.734
G.04	9735935.269	3249532.579
G.05	9735958.060	3249525.239
G.06	9735980.834	3249517.666
G.07	9736003.063	3249510.041
G.08	9736038.383	3249497.443
G.09	9736060.889	3249489.108
G.10	9736083.313	3249480.559
G.11	9736105.657	3249471.794
G.12	9736127.915	3249462.919
G.13	9736150.087	3249453.632
G.14	9736172.170	3249444.234
G.15	9736195.078	3249434.222
G.16	9736216.975	3249424.398
G.17	9736143.901	3248900.658

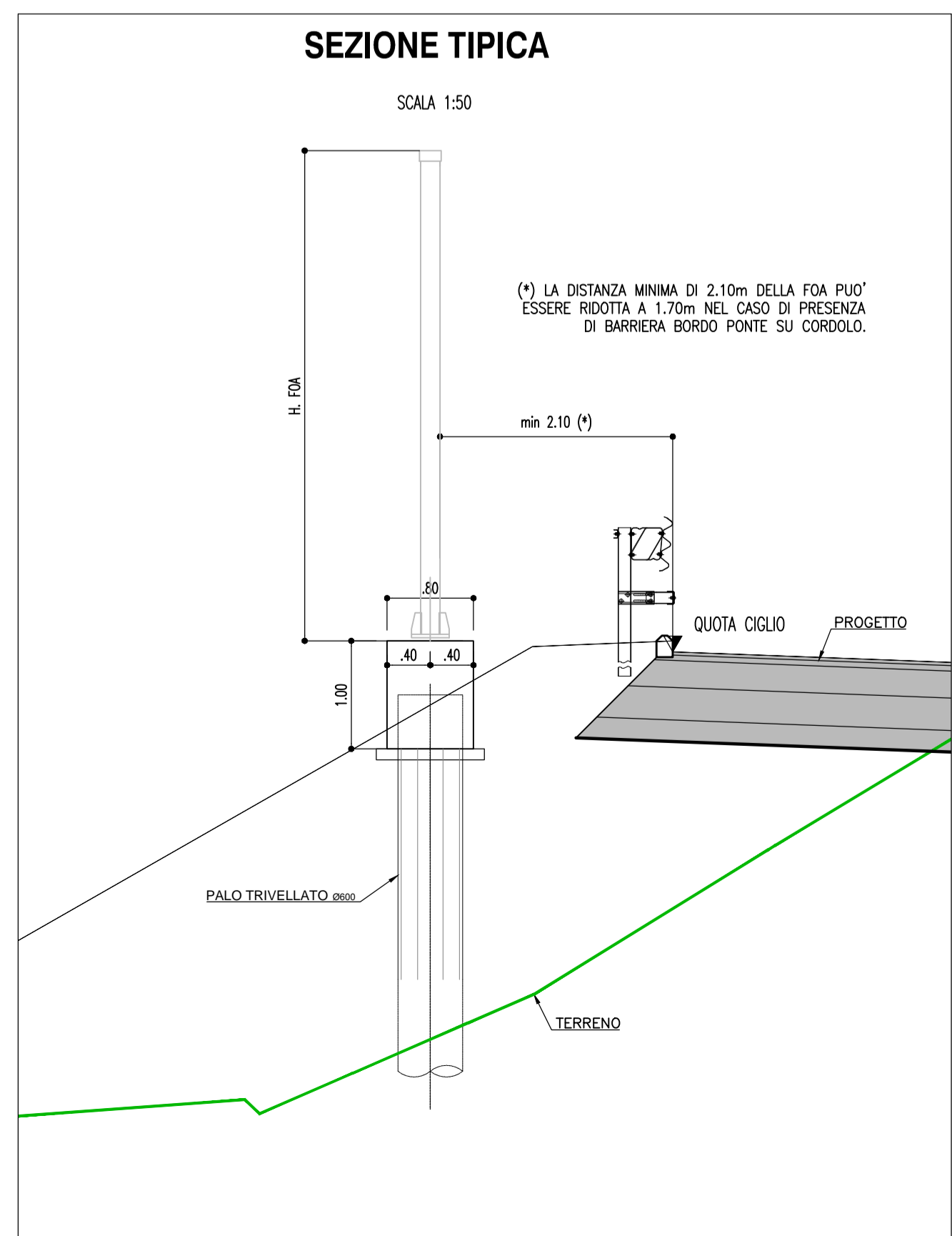


TABELLA MATERIALI

PER QUANTO NON SPECIFICATO NEL SEGUITO, IN PARTICOLARE RELATIVAMENTE ALLE CARATTERISTICHE DEI MATERIALI, ALLE SPECIFICHE PER L'ESECUZIONE DEI LAVORI ED AI CONTROLLI DA ESEGUIRE, SI DOVRA' FARE RIFERIMENTO ALLE NORME TECNICHE D'APPALTO.

CALCESTRUZZO:
MIGLIO DI FONDAZIONE (non strutturale):
- Classe C12/15 MPa
- Classe di esposizione X0

PALI:
- Classe C25/30 MPa
- Classe di esposizione XC2

CORDOLO PALI:
- Classe C25/30 MPa
- Classe di esposizione XC2

ACCIAIO PER ARMATURE ORDINARIE:
- Acciaio in barre nervate tipo B450C:
 $f_{tk} \geq 450$ MPa
 $f_{tk} \geq 540$ MPa

COPRIFERRATA per pali frivellati: ϕ 60,0 mm (6PALD-600mm)
COPRIFERRATA per fondazioni: ϕ 60,0 mm
* Copriferro netto

GEOMETRIZZAZIONE FOA

- LA MASSIMO RAGGIO DI CURVATURA E' PARI A 5' DI ANGOLAZIONE; PER RAGGI DI CURVATURA MAGGIORI SI RIDUCA L'INTERASSE DEI MONTANTI;
- LA PENDENZA MASSIMA DEL PROFILO E' PARI A 1%; PER PENDENZE SUPERIORI SI EFFETTUANO CRIZZIMENTI A PENDENZA 1% SCALATI

NOTE

- LA TIPOLOGIA DI BARRIERA FOA RAPPRESENTATA IN QUESTO ELABORATO GRAFICO, E' INDICATIVA.
- PER L'ESATTA TIPOLOGIA E LE CARATTERISTICHE COSTRUTTIVE DELLE BARRIERE FOA SI VEDANO GLI ELABORATI SPECIFICI.
- SI RIMANDA AGLI APPOSITI ELABORATI GRAFICI PER QUANTO RIGUARDA LE SISTEMAZIONI IDRAULICHE PROVVISORIE E DEFINITIVE.
- PER LE CARPENTERIE E ARMATURE SI RIMANDA ALL'ELABORATO: 119959-LLOD-PE-AU-OPC-FOOD-00000-0-APE0309-0 CARPENTERIA E ARMATURE FONDAZIONI IN RILEVATO



AUTOSTRADA (A1) : MILANO - NAPOLI

AMPLIAMENTO ALLA QUARTA CORSIA DEL TRATTO MILANO SUD (Tang. Ovest) - LODI

PROGETTO DEFINITIVO

AUTOSTRADA A1

OPERE COMPLEMENTARI

Barr. acustica N H=6m pk 12+489,09 / 12+918,92

Planimetria, Prospetto e sezioni - Tav. 2

I. PROGETTISTA SPECIALISTICO Ing. Marco Pirella D'Arpagnanton Ord. Ingg. Milano N. 2007/05 RESPONSABILE TECNOLOGICA		II. RESPONSABILE INTEGRAZIONE PRESTAZIONI SPEDALISTICHE Ing. Francesco Di Nota Ord. Ingg. Milano N. 30472		III. DIRETTORE TECNICO Ing. Orlando Maggi Ord. Ingg. Pavia N. 1496	
PROGETTO DEFINITIVO 119959LLODPDAUPCFO070000DAPE0560-0		PROGETTO DEFINITIVO 00		SCALA: 1:100/1:50	

REVISIONE
 N. DATA
 0 OTTOBRE 2017
 1
 2
 3
 4