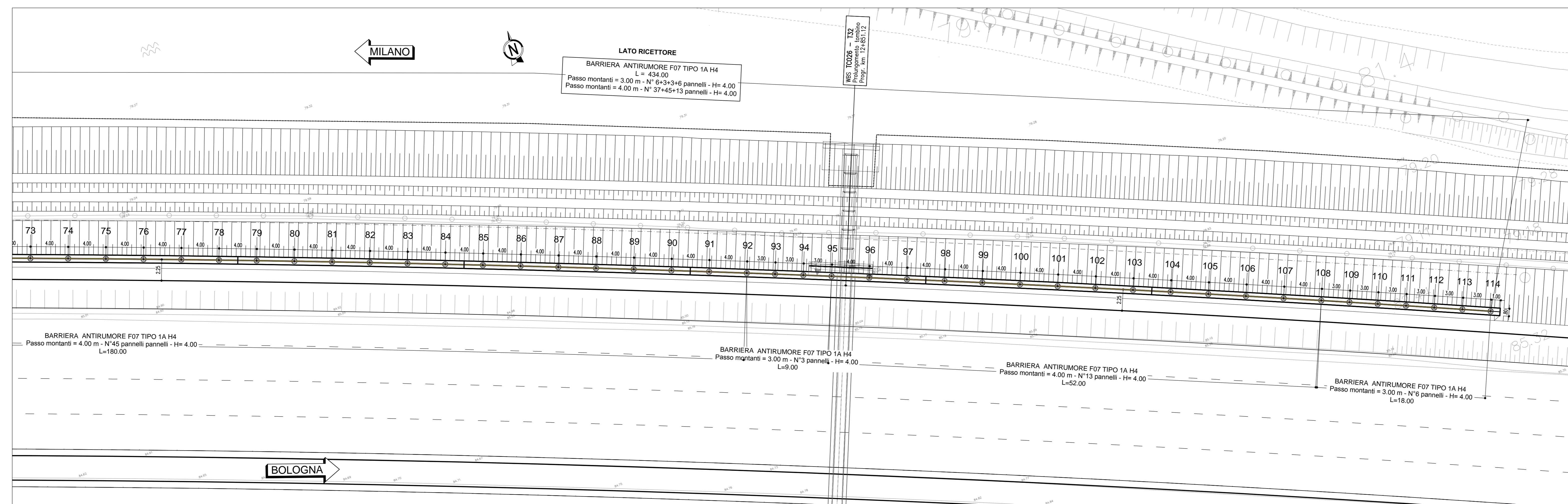
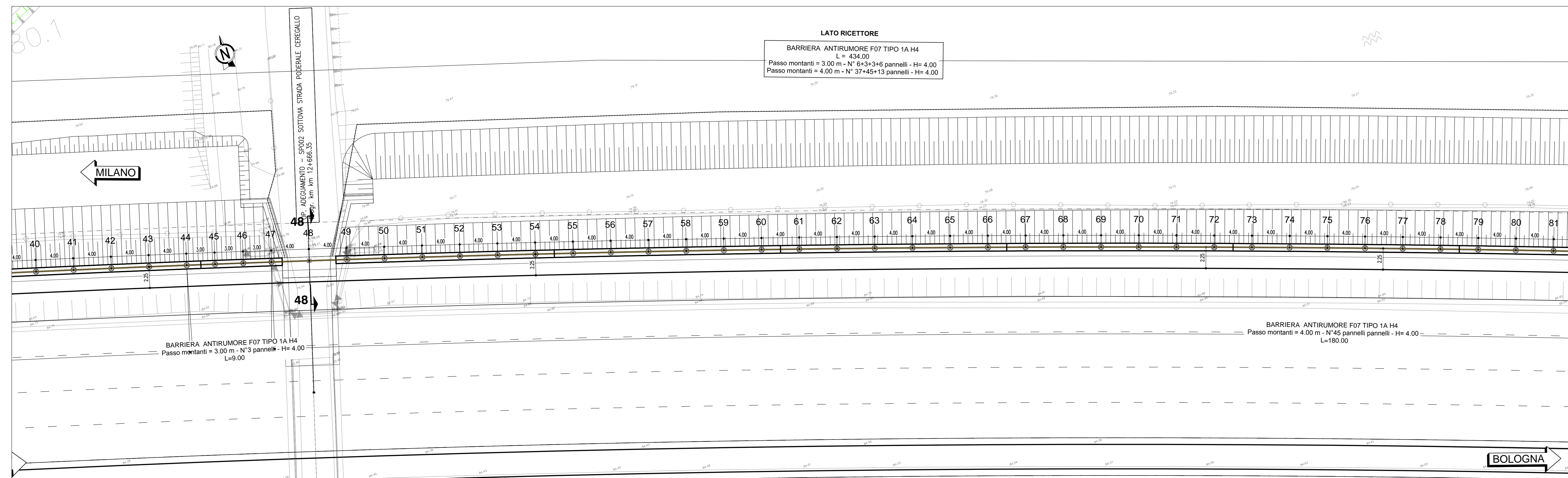
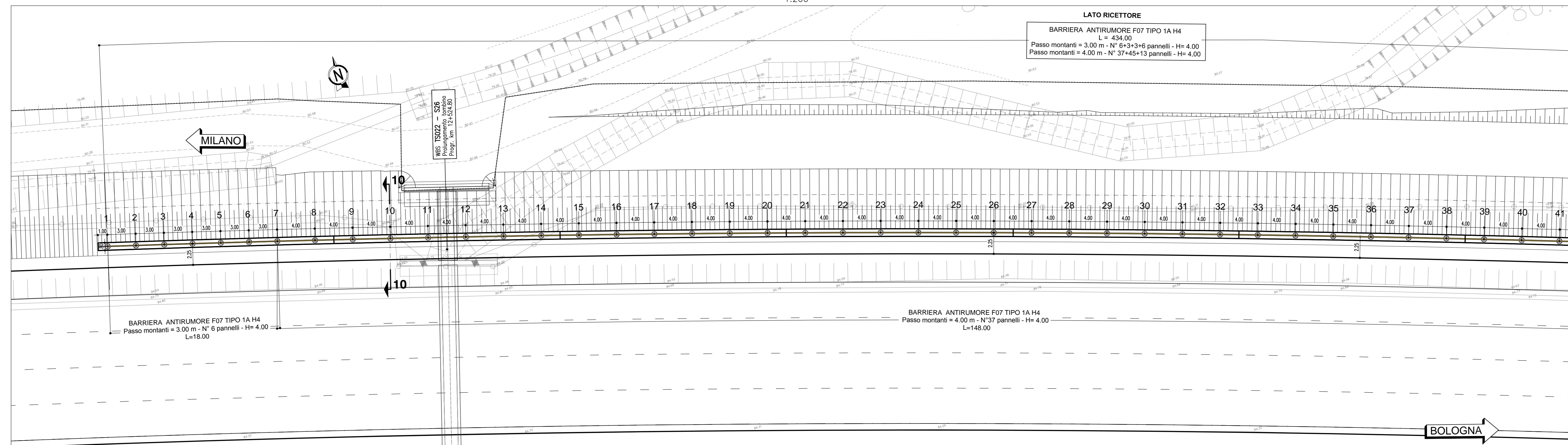
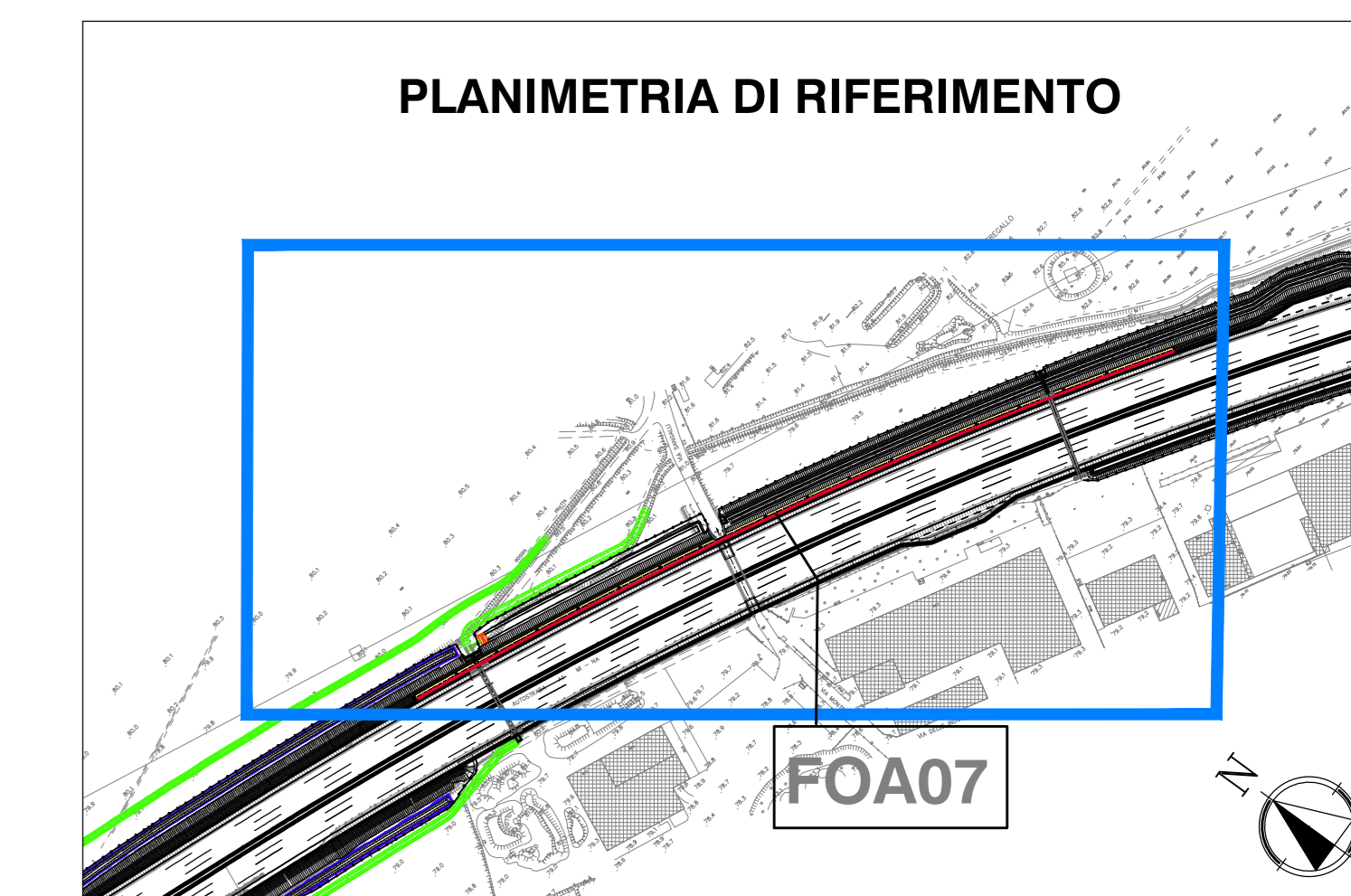


PLANIMETRIA DI PROGETTO

1:200



PLANIMETRIA DI RIFERIMENTO



autostrade per l'italia

AUTOSTRADA (A1) : MILANO - NAPOLI

AMPLIAMENTO ALLA QUARTA CORSIA  
 DEL TRATTO MILANO SUD (Tang. Ovest) - LODI

PROGETTO ESECUTIVO

AUTOSTRADA A1

OPERE COMPLEMENTARI

Barr. acustica N H=6m pk 12+489,09 / 12+918,92

Planimetria, Prospetto e sezioni - Tav. 1

<b>IL PROGETTISTA SPECIALISTICO</b> Arch. Enrico Francesconi Ord. Arch. Milano n. 16888 RESPONSABILE PROFESSIONISTA		<b>IL RESPONSABILE INTEGRAZIONE PRESTAZIONI SPECIALISTICHE</b> Ing. Francesco Di Nello Ord. Ingg. Milano N. 30472		<b>IL DIRETTORE TECNICO</b> Ing. Orlando Mazzi Ord. Ingg. Pavia N. 1499	
<b>REVISIONI</b> 00 01 02 03 04		<b>APPENDICE</b> 00 01 02 03 04		<b>REVISIONE</b> 00 01 02 03 04	

<b>IL RESPONSABILE UNICO DEL PROCEDIMENTO</b> Ing. Stefano Storati		<b>IL RESPONSABILE UNICO DEL PROCEDIMENTO</b> Ing. Stefano Storati	
---	--	---	--