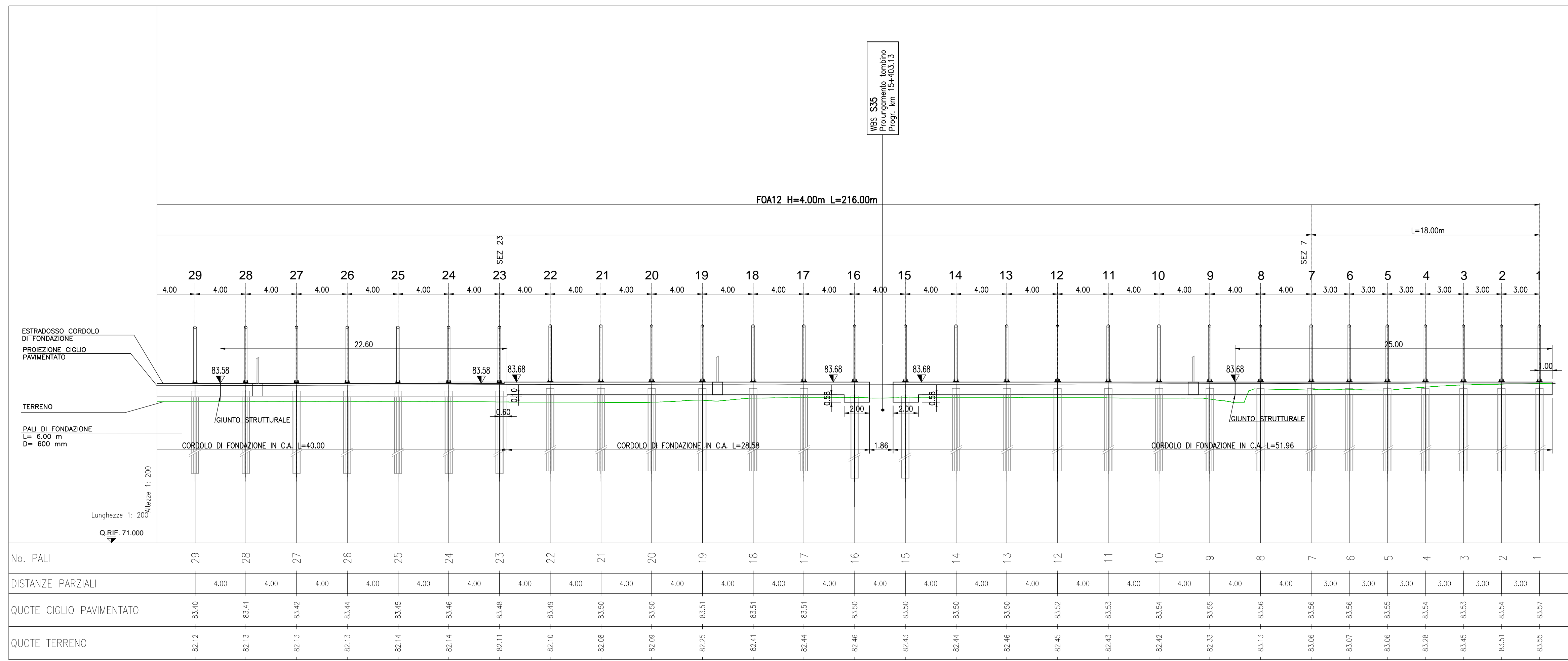


SVILUPPATA

1:200



DETTAGLIO ARMATURA CORDOLO DI FONDAZIONE CON PALO ILLUMINAZIONE

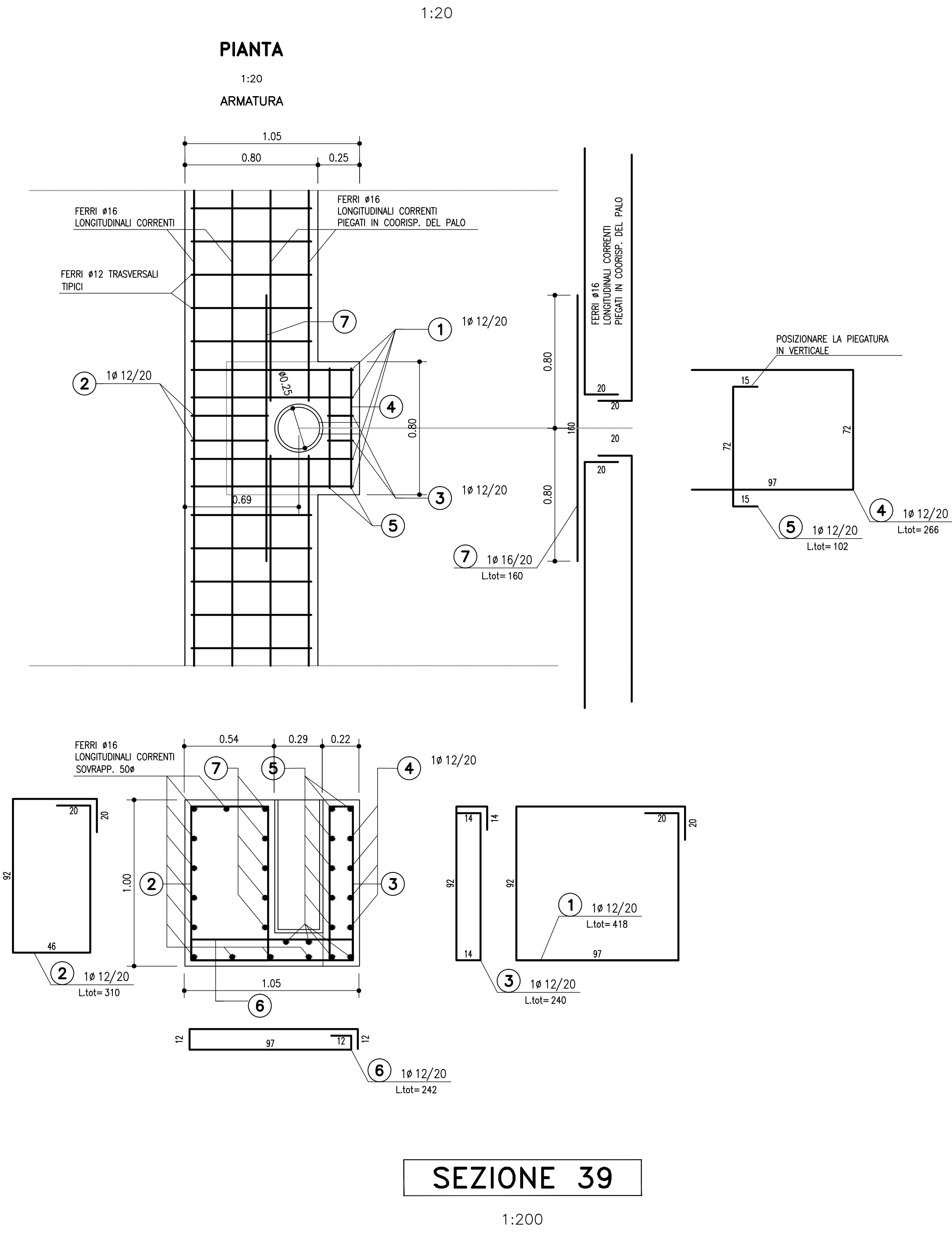


TABELLA MATERIALI

PER QUANTO NON SPECIFICATO NEL SEGUITO, IN PARTICOLARE, RELATIVAMENTE ALLE CARATTERISTICHE DEI MATERIALI, ALLE SPECIFICHE PER L'ESECUZIONE DEI LAVORI ED AI CONTROLLI DA ESEGUIRE, SI DOVRA' FARE RIFERIMENTO ALLE NORME TECNICHE D'APPALTO.

CALCESTRUZZO:
MAGRO DI FONDAZIONE (non strutturale):
- Classe C12/15 MPa
- Classe di esposizione XD

PALI:
- Classe C25/30 MPa
- Classe di esposizione XC2

CORDOLO PALI:
- Classe C25/30 MPa
- Classe di esposizione XC2

ACCIAIO PER ARMATURE ORDINARIE:
- Acciaio in barre nervate tipo B450C
fyk > 450 MPa
fRk > 540 MPa

COPRIFERRO* per pali trivellati: 60.0 mm (PALO > 600mm)

COPRIFERRO* per fondazioni: 40.0 mm

* Copriferro netto

GEOMETRIZZAZIONE FOA

- IL MASSIMO RAGGIO DI CURVATURA E' PARI A 5' DI ANGOLO; PER RAGGI DI CURVATURA MAGGIORI SI RIDUCA L'INTERASSE DEI MONTANTI;
- LA PENDENZA MASSIMA DEL PROFILO E' PARI A 1%; PER PENDENZE SUPERIORI SI EFFETTUANO ORIZZONTAMENTI A PENDENZA 1% SCALATI

NOTE

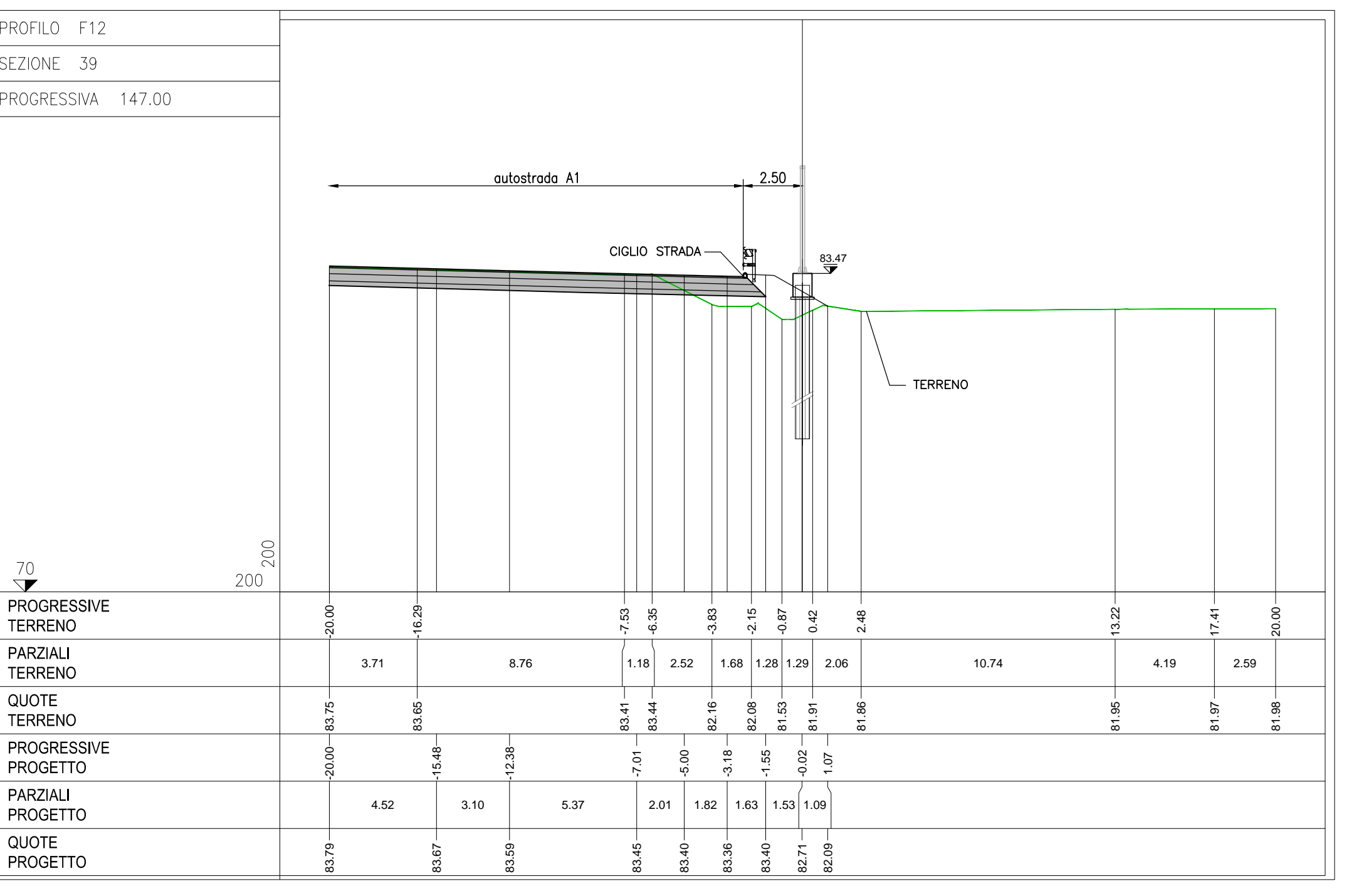
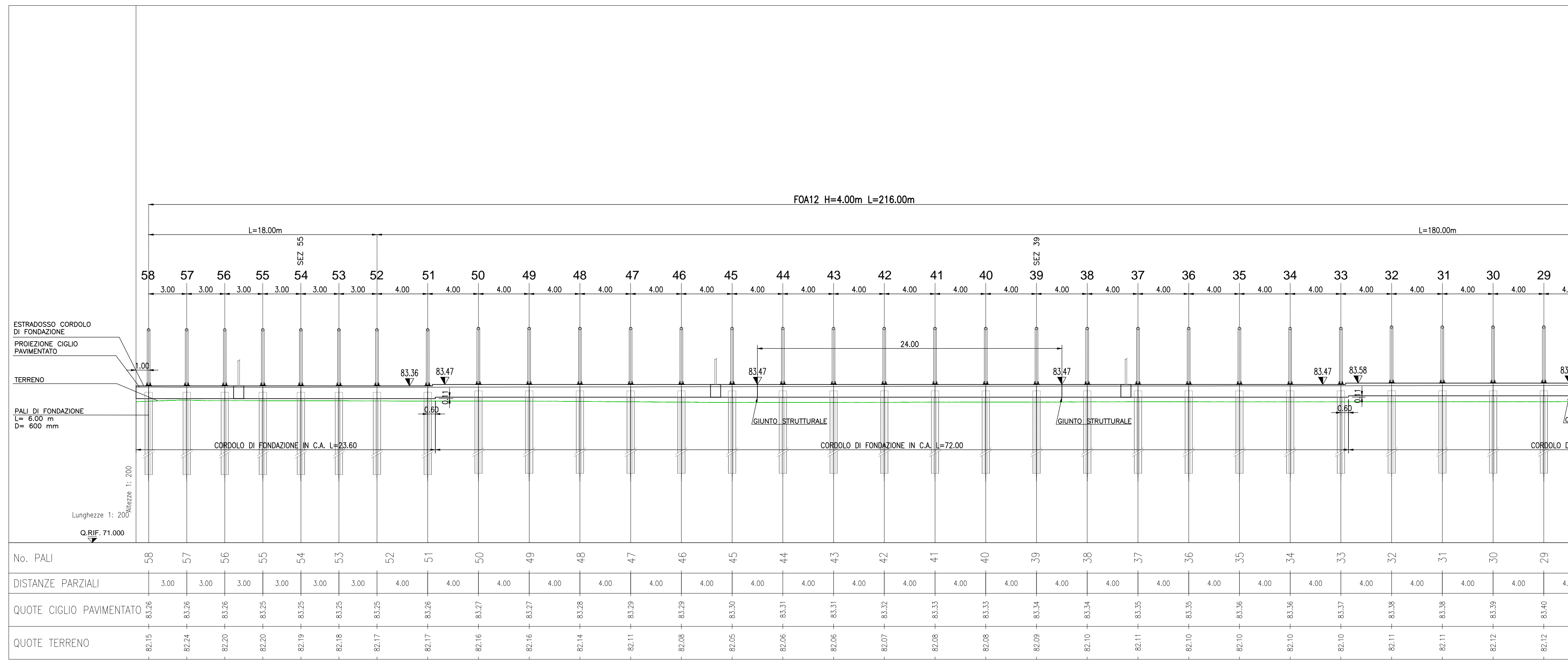
- LA TIPOLOGIA DI BARRIERA FOA RAPPRESENTATA IN QUESTO ELABORATO GRAFICO, E' INDICATIVA.
- PER L'ESATA TIPOLOGIA E LE CARATTERISTICHE COSTRUTTIVE DELLE BARRIERE FOA SI VEDANO GLI ELABORATI SPECIFICI.
- SI RIMANDA AGLI APPOSITI ELABORATI GRAFICI PER QUANTO RIGUARDA LE SISTEMAZIONI IDRAULICHE PROVVISORIE E DEFINITIVE.
- PER LE CARPENTERIE E ARMATURE SI RIMANDA ALL' ELABORATO: 119959-LLOO-PE-AU-OPC-F0000-00000-D-APE0300-0 CARPENTERIA E ARMATURE FONDAZIONI IN RILEVATO

TABELLA FERRI - PLINTO PALO LUCE

POS.	N.	DIAM.	LUNG.(cm)	R.U.	LUNG.TOT.(cm)	PESO(Kg)
1	4	12	418	0.888	1672	15
2	2	12	310	0.888	620	6
3	2	12	240	0.888	480	4
4	4	12	268	0.888	1064	9
5	10	12	103	0.888	1020	9
6	6	12	242	0.888	1452	13
7	4	16	160	1.578	640	10
TOTALE (Kg)						66
INCIDENZA (Kg/m²)						84

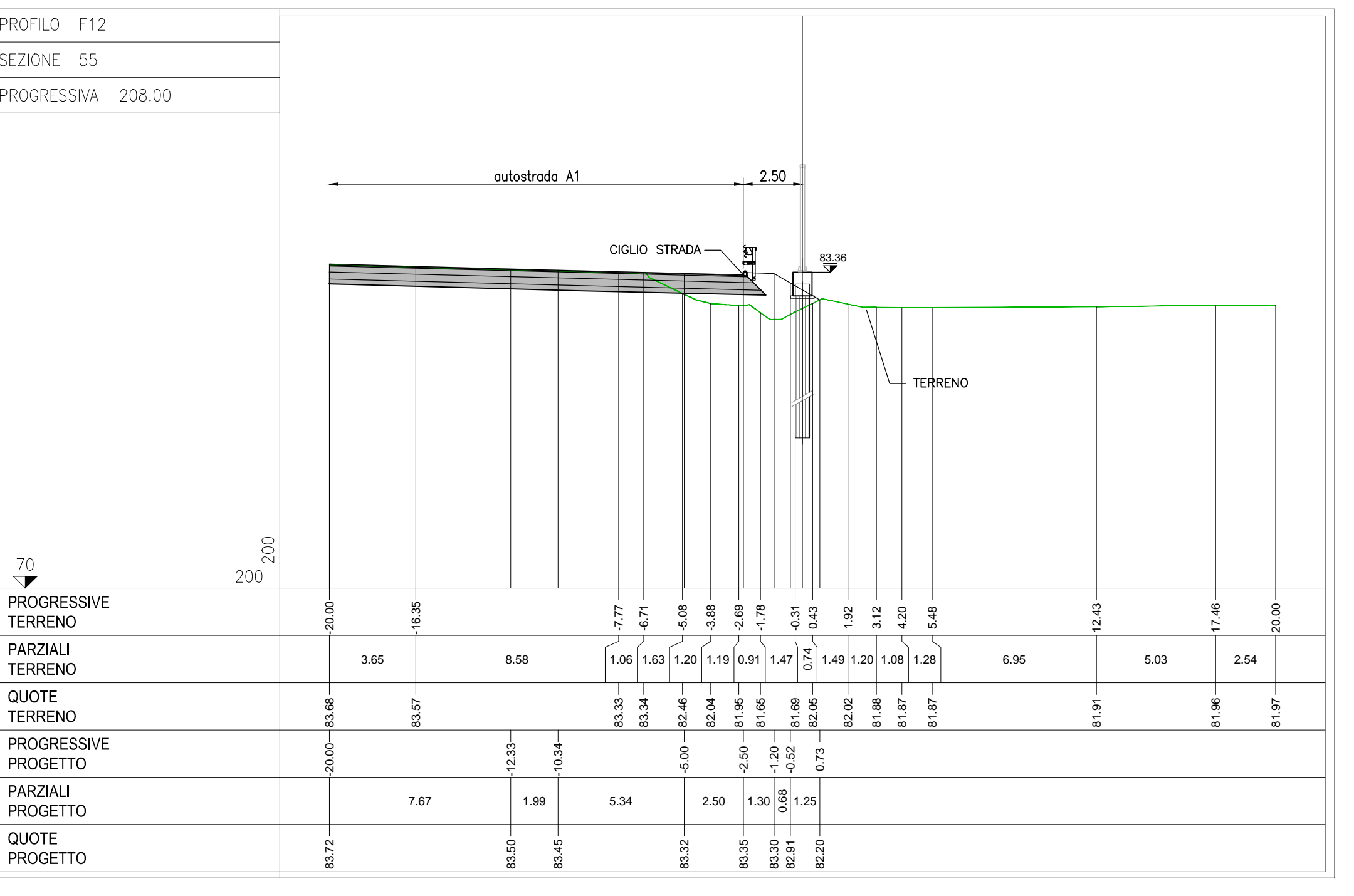
SVILUPPATA

1:200



SEZIONE 55

1:200



autostrade per l'italia

AUTOSTRADA (A1) : MILANO - NAPOLI

AMPLIAMENTO ALLA QUARTA CORSA DEL TRATTO MILANO SUD (Tang. Ovest) - LODI

PROGETTO DEFINITIVO

AUTOSTRADA A1

OPERE COMPLEMENTARI

Barr. acustica N H=4m pk 15+351,79 / 15+564,69

Planimetria, Prospetto e sezioni - Tav. 2

IL PROGETTISTA SPECIALISTICO Ing. Marco Pirota S'Angelantonio Ord. Ingg. Milano n.20155 RESPONSABILE TECNICO	IL RESPONSABILE INTEGRAZIONE PRESTAZIONI SPECIALISTICHE Ing. Francesco Di Nello Ord. Ingg. Milano N. 30472	IL DIRETTORE TECNICO Ing. Orlando Mazzoli Ord. Ingg. Pavia N. 1499
REVISIONI	DATA	APPROVATO
00	00	00
119959LLOOPDAUOPCF001200000DAPE0571-1	00	00
spea	PROJECT MANAGER Ing. Mario Lovander Ord. Ingg. Milano N. 29630	SUPPORO SPECIALISTICO
Atlantia	REVISIONI	REVISIONI
	1	1
	2	2
	3	3
	4	4

VESTITO DEL COMMITENTE
Ing. Stefano Storti

VESTITO DEL CONCESSIONARIO
Mistrallo della Infrastruttura e dei Trasporti