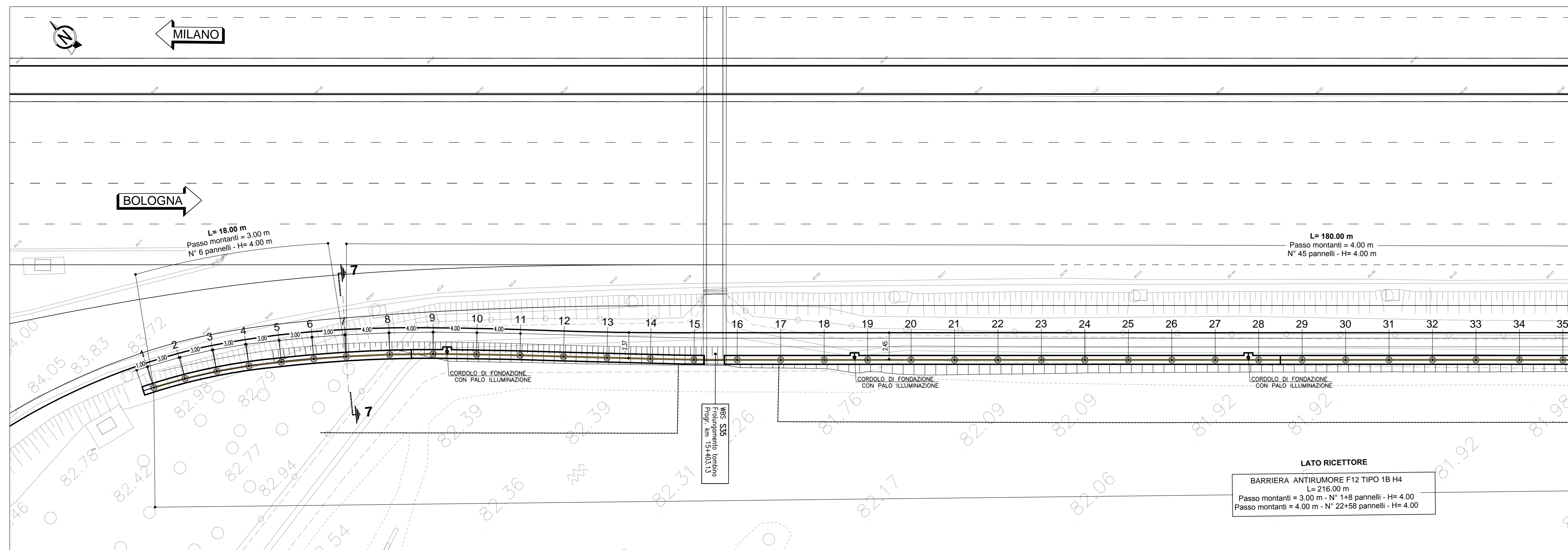


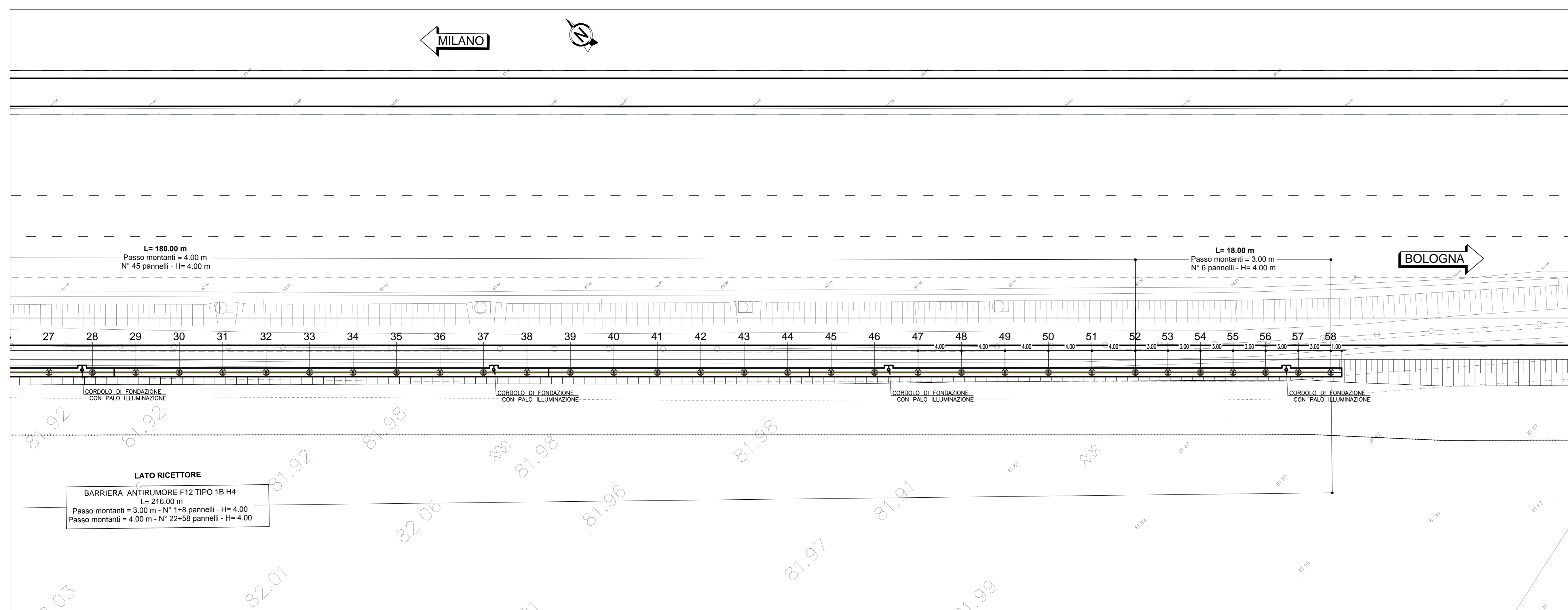
PLANIMETRIA DI PROGETTO

1:200



PLANIMETRIA DI PROGETTO

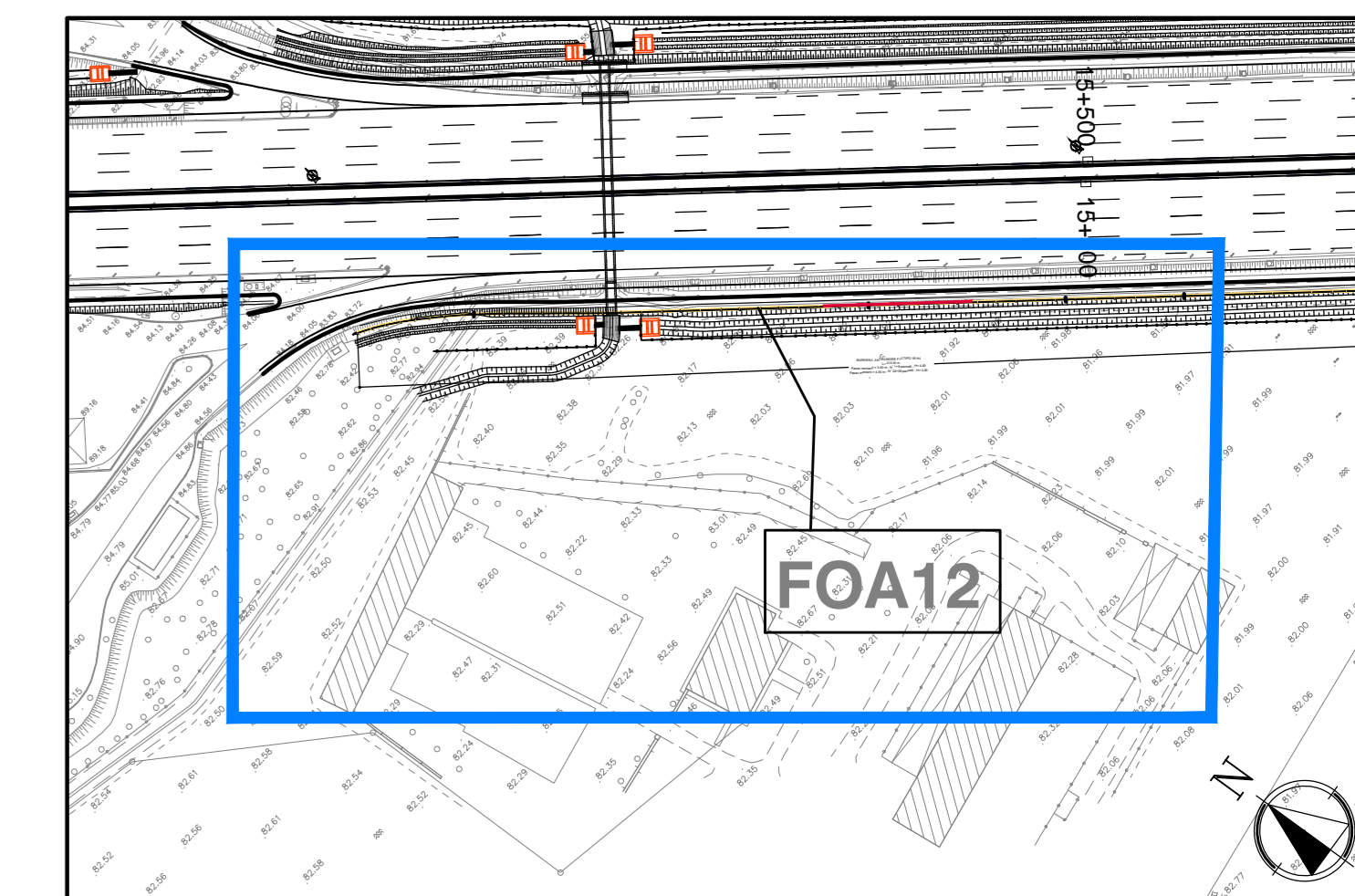
1:200



NOTE

-PER CARPENTERIA FONDAZIONI E SOTTOFONDAZIONI VEDERE ELABORATO SPECIFICO
 -PER CARPENTERIA PANNELLI FONDISSORBENTI VEDERE ELABORATO "BARRIERE ANTIFONICHE-TIPOLOGICI ARCHITETTONICI"
 -PER CARPENTERIA METALLICA VEDERE ELABORATO "BARRIERE ANTIFONICHE-TIPOLOGICI STRUTTURALI"

PLANIMETRIA DI RIFERIMENTO



autostrade//per l'italia

AUTOSTRADA (A1) : MILANO - NAPOLI

AMPLIAMENTO ALLA QUARTA CORSIA
 DEL TRATTO MILANO SUD (Tang. Ovest) - LODI

PROGETTO DEFINITIVO

AUTOSTRADA A1

OPERE COMPLEMENTARI

Barr. acustica N H=4m pk 15+351,79 / 15+564,69

Planimetria, Prospetto e sezioni - Tav. 2

IL PROGETTISTA SPECIALISTICO Arch. Enrico Francesconi Ord. Arch. Milano n. 16888 RESPONSABILE ARCHITETTURA E PROGETTO	IL RESPONSABILE INTEGRAZIONE PRESTAZIONI SPECIALISTICHE Ing. Francesco Di Nello Ord. Ingg. Milano N. 30472	IL DIRETTORE TECNICO Ing. Orlando Mazza Ord. Ingg. Pavia N. 1499
--	--	--

IDENTIFICAZIONE PROGETTO Codice Contratto: 119959LLO0PDAU0CFO0120000DAUA0045-1	CODICE IDENTIFICATIVO 119959LLO0PDAU0CFO0120000DAUA0045-1	APPENDICE EUROPEA 00
---	--	-------------------------

PROGETTO MANAGER Ing. Iario Lovander Ord. Ingg. Milano N. 29830	SUPPORTO SPECIALISTICO	REVISIONE 1. 2010 2. OTTOBRE 2017 3. GENNAIO 2018 4. -
---	------------------------	--

VISTO DEL COMMITTENTE autostrade//per l'italia IL RESPONSABILE UNICO DEL PROCEDIMENTO Ing. Stefano Storati	VISTO DEL CONCESSIONE Ministero delle Infrastrutture e dei Trasporti DIREZIONE REGIONALE DELLE OPERE PUBBLICHE COMPTON
---	---