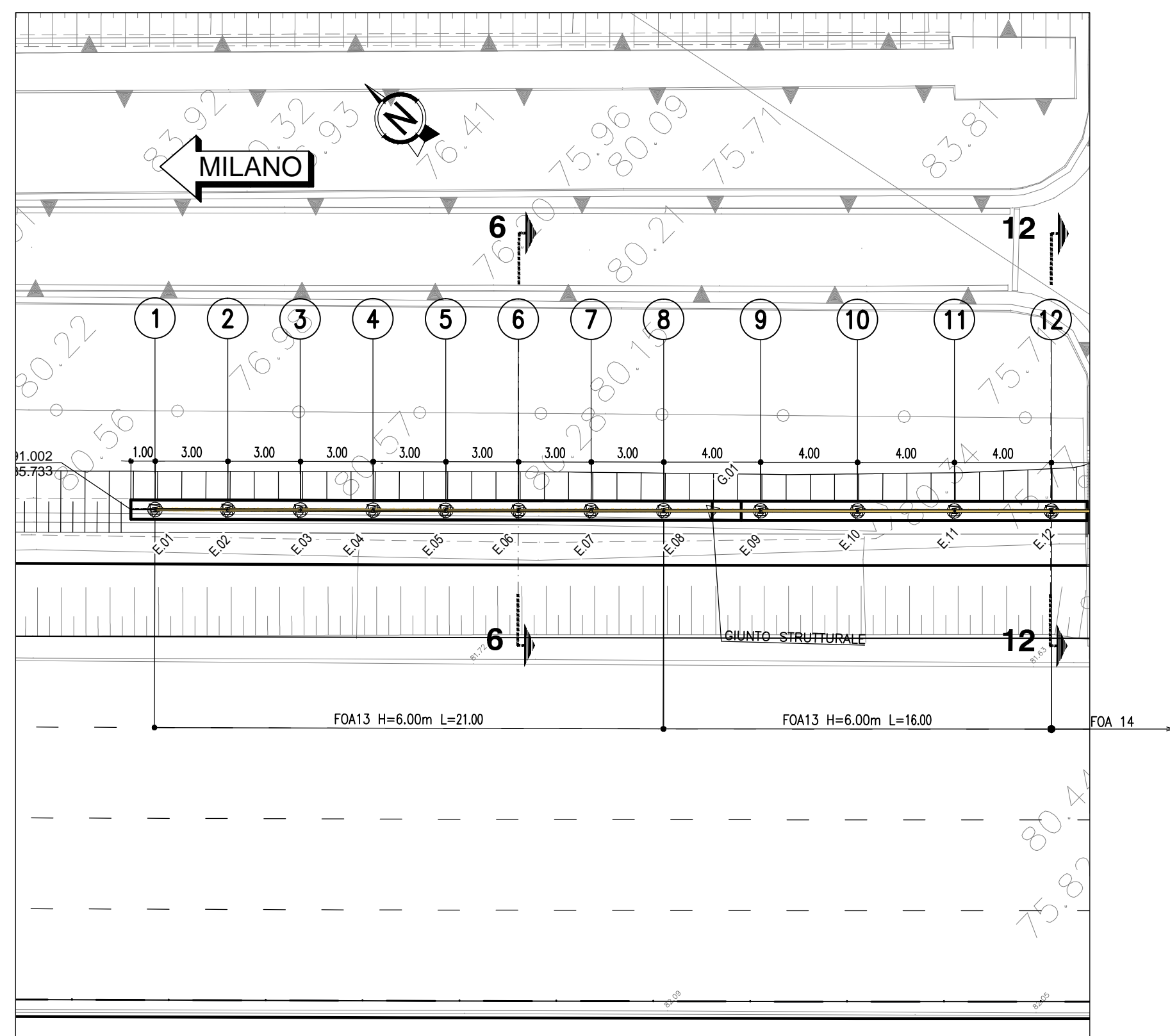


PLANIMETRIA DI PROGETTO

1:200



SVILUPPATA

1:200

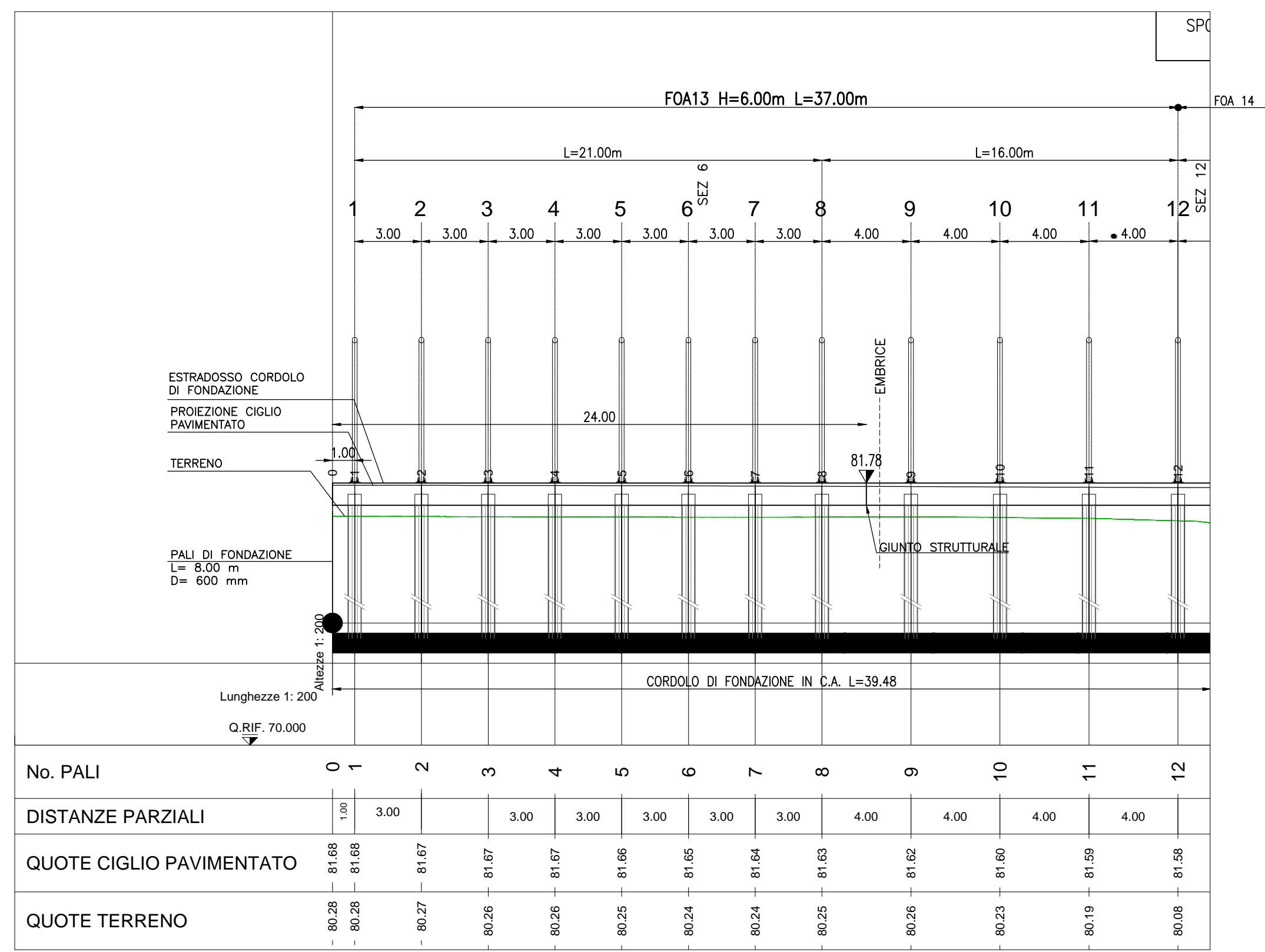


TABELLA MATERIALI

PER QUANTO NON SPECIFICATO NEL SEGUITO, IN PARTICOLARE RELATIVAMENTE ALLE CARATTERISTICHE DEI MATERIALI, ALLE SPECIFICHE PER L'ESECUZIONE DEI LAVORI ED AI CONTROLLI DA ESEGUIRE, SI DOVRA' FARE RIFERIMENTO ALLE NORME TECNICHE D'APPALTO.

CALCESTRUZZO:

MAGRO DI FONDAZIONE (non strutturale):
 - Classe C12/15 MPa
 - Classe di esposizione X0

PALI:

- Classe C25/30 MPa
 - Classe di esposizione XC2

CORDOLO PALI:

- Classe C25/30 MPa
 - Classe di esposizione XC2

ACCIAIO PER ARMATURE ORDinarie:

- Acciaio in barre nervate tipo B450C
 f_{yk} ≥ 450 MPa
 f_{tk} ≥ 540 MPa

COPRIFERRO* per pali trivellati: 60.0 mm (ØPALO>600mm)

COPRIFERRO* per fondazioni 40.0 mm

* Copriferro netto

GEOMETRIZZAZIONE FOA

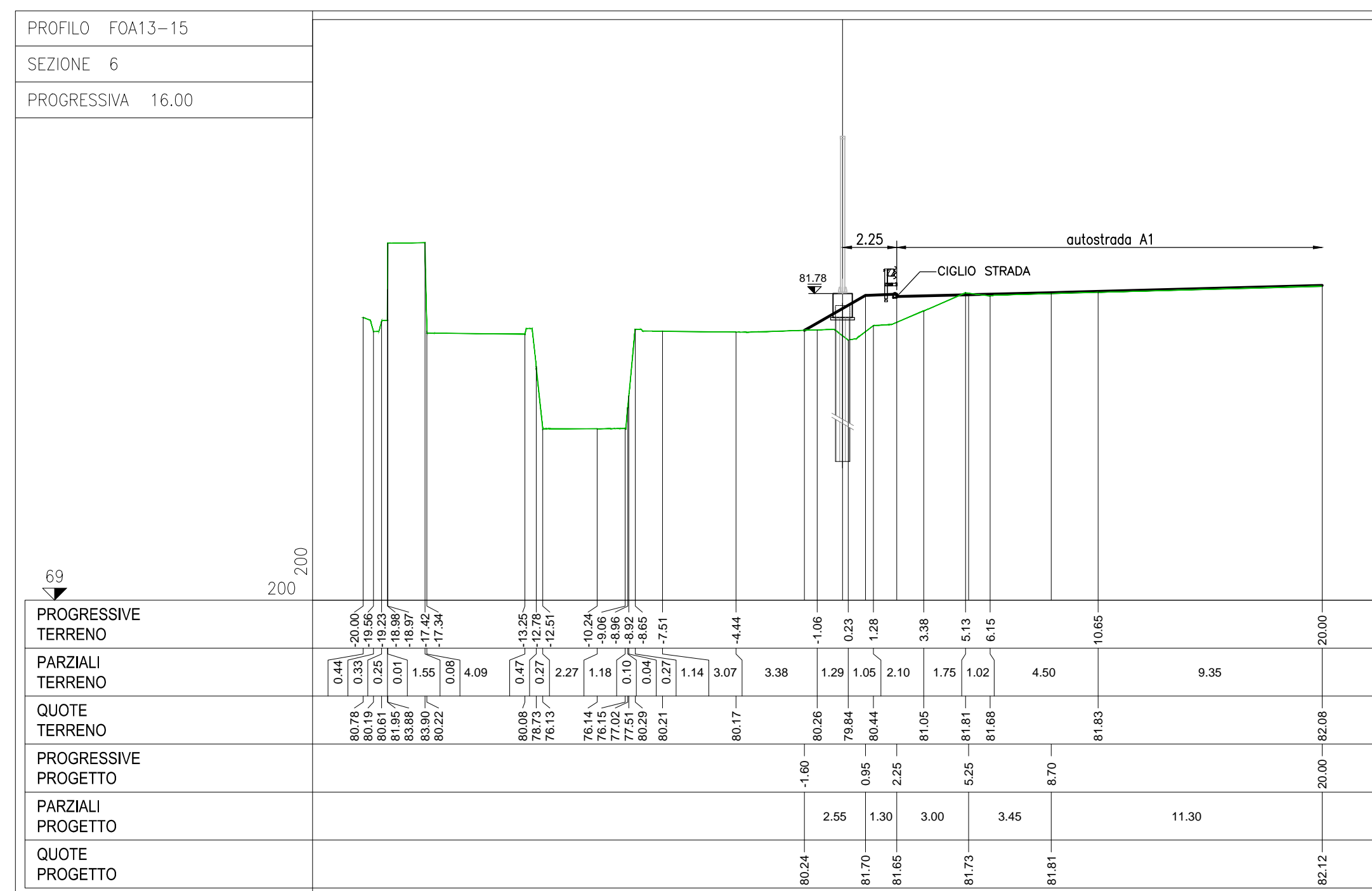
- IL MASSIMO RAGGIO DI CURVATURA E' PARI A 5° DI ANGOLAZIONE; PER RAGGI DI CURVATURA MAGGIORI SI RIDUCA L'INTERASSE DEI MONTANTI;
- LA PENDENZA MASSIMA DEL PROFILO E' PARI A 1%; PER PENDENZE SUPERIORI SI EFFETTUANO ORIZZONTAMENTI A PENDENZA 1% SCALETTATI

NOTE

- LA TIPOLOGIA DI BARRIERA FOA RAPPRESENTATA IN QUESTO ELABORATO GRAFICO, E' INDICATIVA.
- PER L'ESATTA TIPOLOGIA E LE CARATTERISTICHE COSTRUTTIVE DELLE BARRIERE FOA SI VEDANO GLI ELABORATI SPECIFICI.
- SI RIMANDA AGLI APPOSITI ELABORATI GRAFICI PER QUANTO RIGUARDA LE SISTEMAZIONI IDRAULICHE PROVVISORIE E DEFINITIVE.
- PER LE CARPENTERIE E ARMATURE SI RIMANDA ALL' ELABORATO: 119959-LLOO-PE-AU-OPC-F0000-00000-D-APE0300-0 CARPENTERIA E ARMATURE FONDAZIONI IN RILEVATO

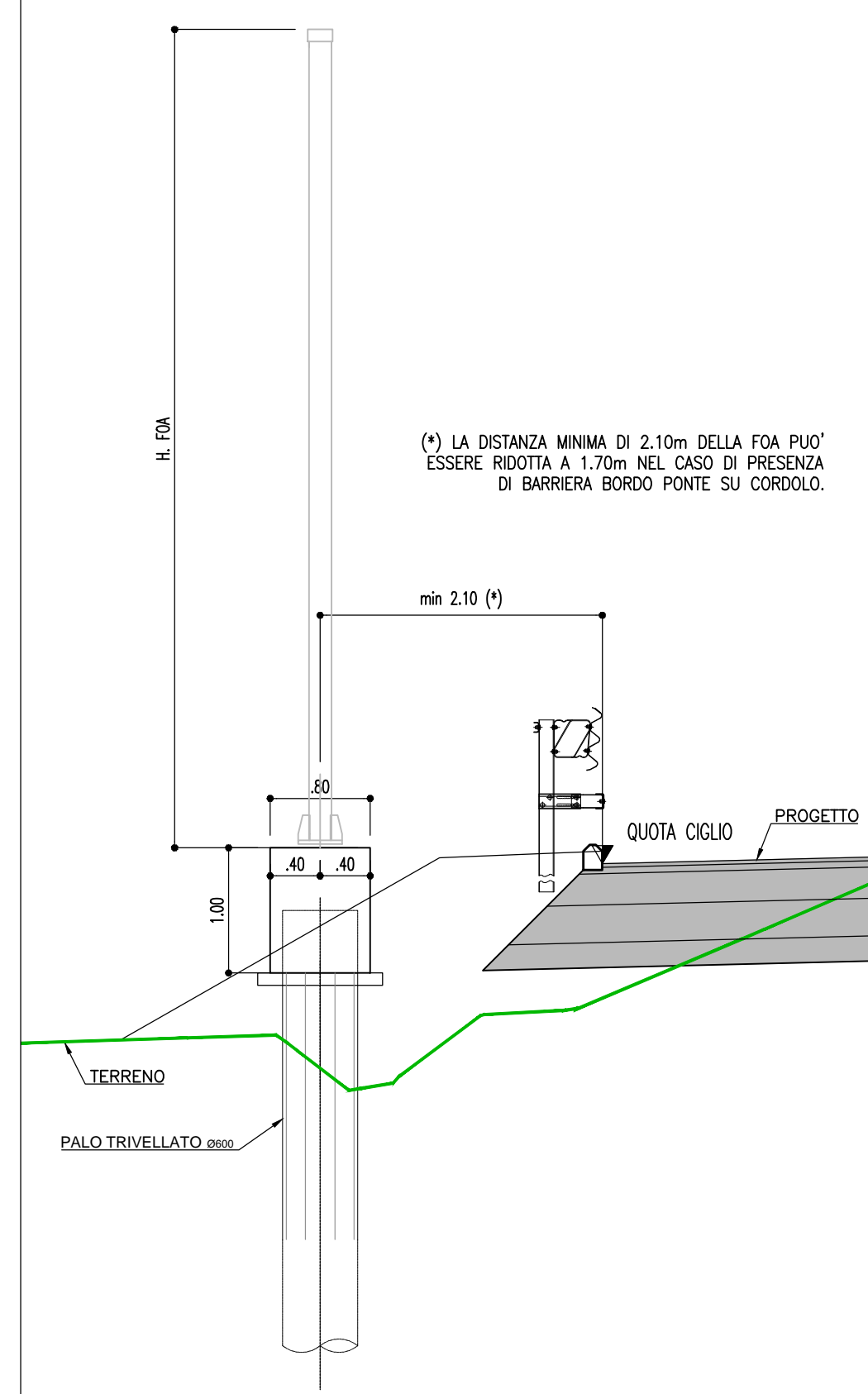
SEZIONE 6

1:200



SEZIONE TIPICA

SCALA 1:50



COORDINATE ASSE FOA-13

PUNTI	X (EST)	Y (NORD)
E.01	9740391,694	3245635,011
E.02	9740393,771	3245632,846
E.03	9740395,829	3245630,678
E.04	9740397,927	3245628,519
E.05	9740400,006	3245626,356
E.06	9740402,086	3245624,194
E.07	9740404,166	3245622,033
E.08	9740406,247	3245619,872
E.09	9740409,022	3245616,990
E.10	9740411,798	3245614,111
E.11	9740414,575	3245611,232
E.12	9740417,353	3245608,354

COORDINATE GIUNTI FOA-13

PUNTI	X (EST)	Y (NORD)
G.01	9740407,635	3245618,431

autostrade per l'italia

AUTOSTRADA (A1) : MILANO - NAPOLI

AMPLIAMENTO ALLA QUARTA CORSIA
 DEL TRATTO MILANO SUD (Tang. Ovest) - LODI

PROGETTO ESECUTIVO

AUTOSTRADA A1

OPERE COMPLEMENTARI

Barr. acustica N H=6m pk 18+526,74 / 18+563,73

Planimetria, Prospetto e sezioni - Tav. 1

IL PROGETTISTA SPECIALISTICO Ing. Marco Pietra D'Angelantonio Ord. Ingg. Milano n.A20155 RESPONSABILE GEOTECNICA ALL'APERTO	IL RESPONSABILE INTEGRAZIONE PRESTAZIONI SPECIALISTICHE Ing. Francesca Di Noto Ord. Ingg. Milano N. 30472	IL DIRETTORE TECNICO Ing. Orlando Mazza Ord. Ingg. Pavia N. 1496
PROGETTAZIONE NUOVE OPERE AUTOSTRADALI		
RIFERIMENTO PROGETTO: Codice Commessa: LLOO/00/PE/AU/OPC/F0013000000/DAPE0575	CODICE IDENTIFICATIVO: RIFERIMENTO DIRETTORE: Parte d'Opera: Progressivo: 0575	RIFERIMENTO ELABORATO: Ordinatore: 00 Scala: 1:100/1:50
spea ENGINEERING ATLANTIA	PROJECT MANAGER: Ing. Ilaria Lavander Ord. Ingg. Milano N. 29830	SUPPORTO SPECIALISTICO: REVISIONE: n. data 0 OTTOBRE 2017 1 2 3 4
REDATTO: VERIFICATO:		

VISTO DEL COMMITTENTE autostrade per l'italia IL RESPONSABILE UNICO DEL PROCEDIMENTO Ing. Stefano Storani	VISTO DEL CONCEDENTE Ministero delle Infrastrutture e dei Trasporti DIPARTIMENTO PER LE INFRASTRUTTURE, GLI APPALTI, IL PERSONALE E I SERVIZI ALL'UTENTE NELLE CATEGORIE AUTOSTRADALI
---	--