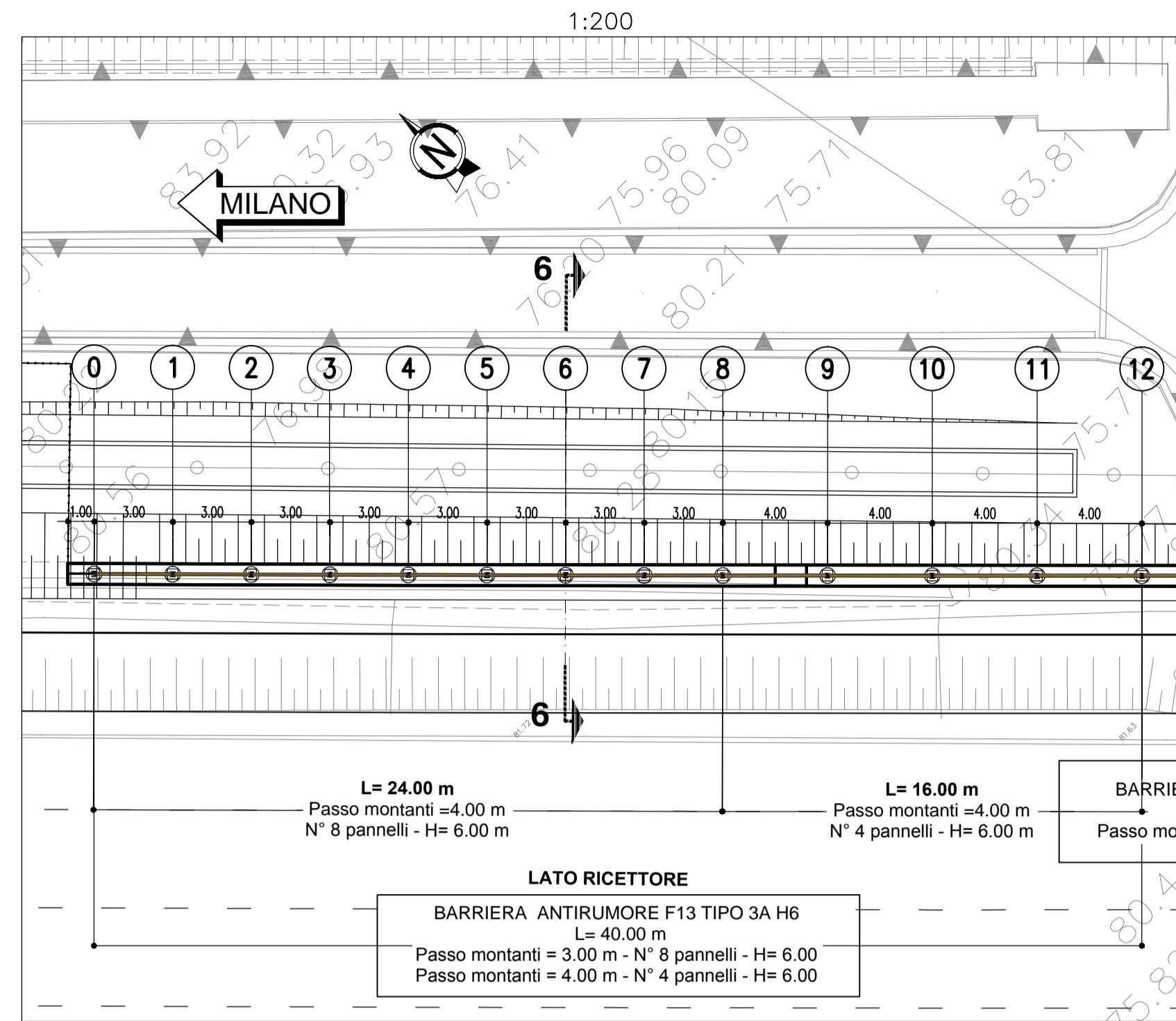
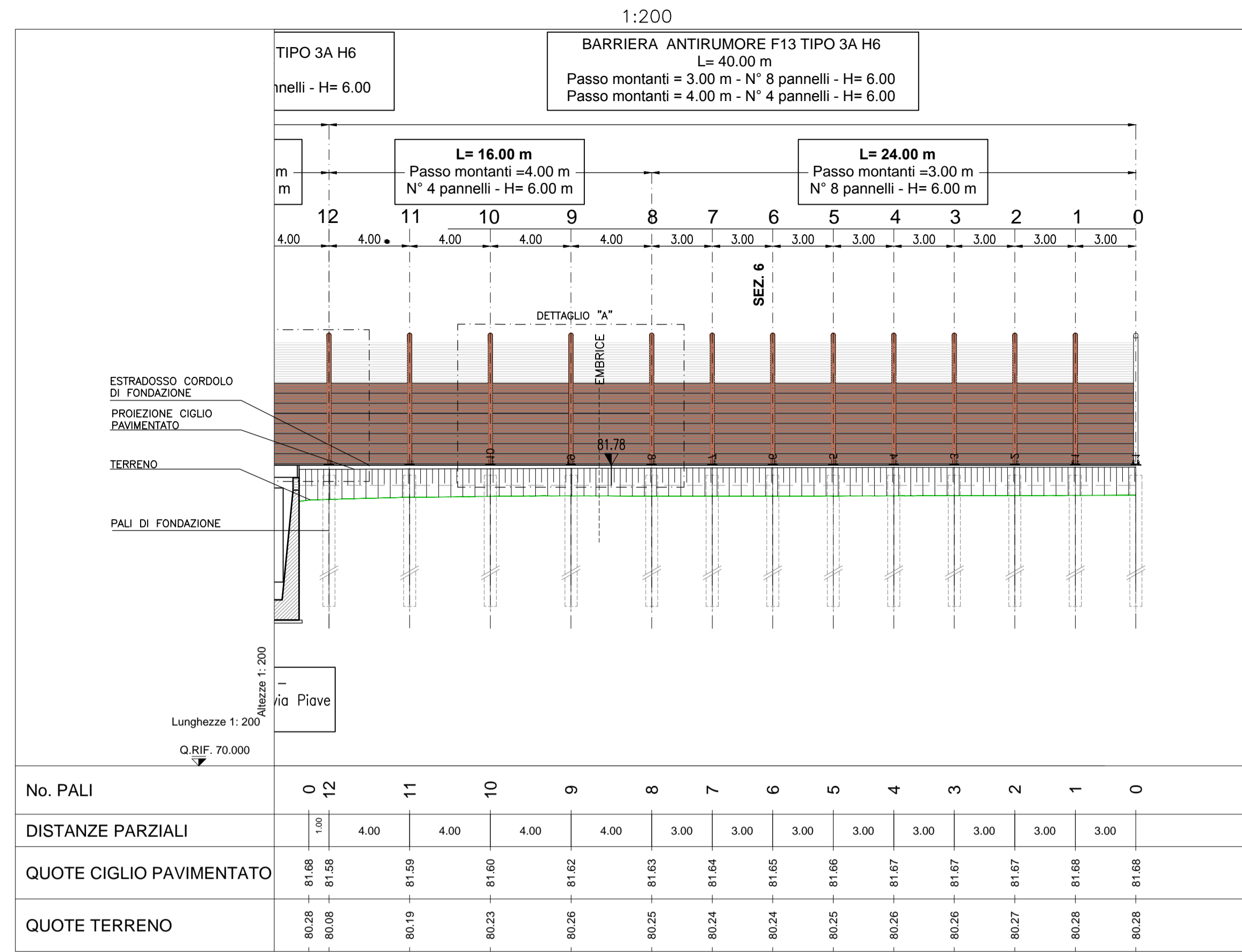


PLANIMETRIA DI PROGETTO



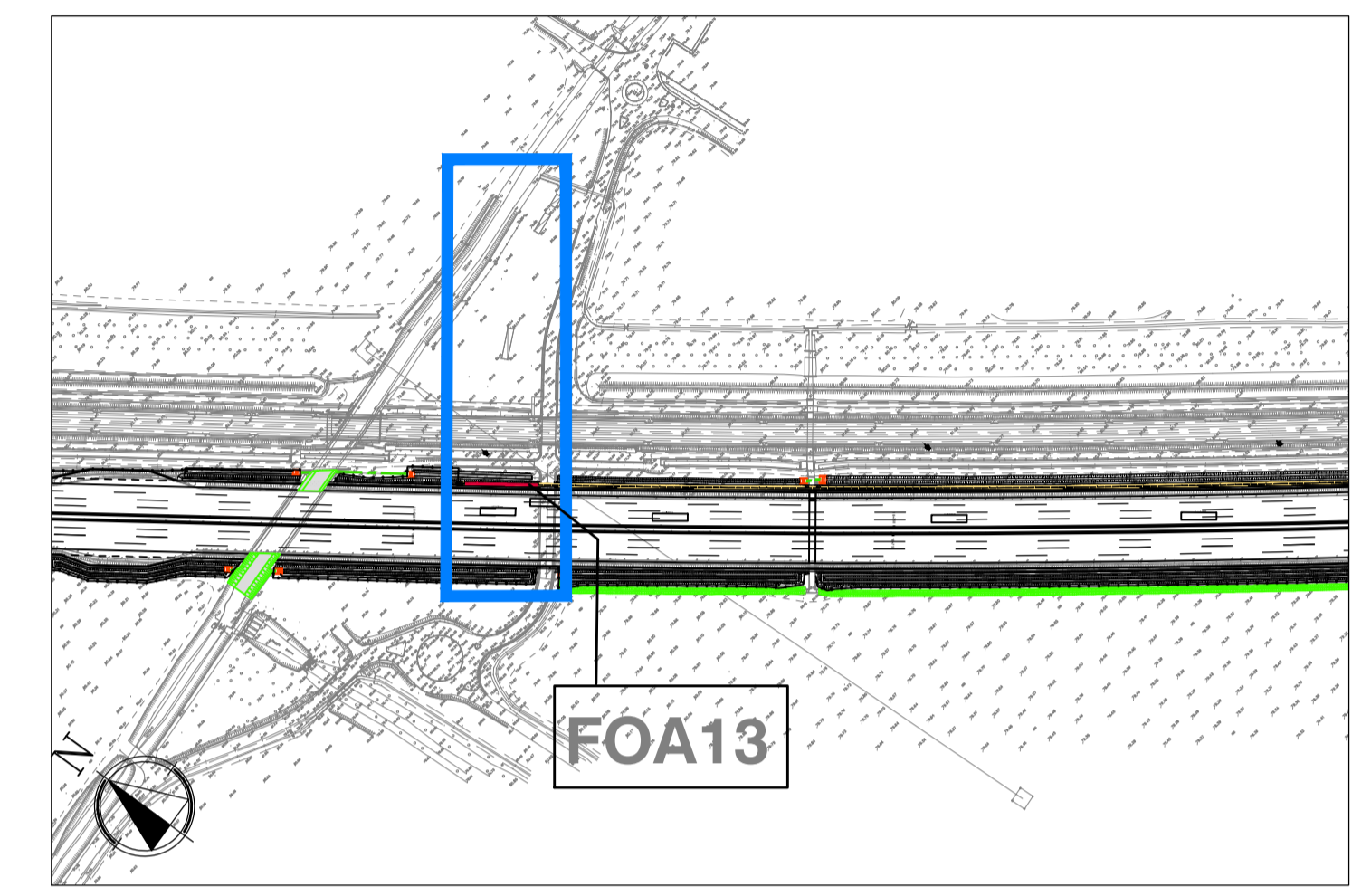
SEZIONE LONGITUDINALE - VISTA DA LATO RICETTORE



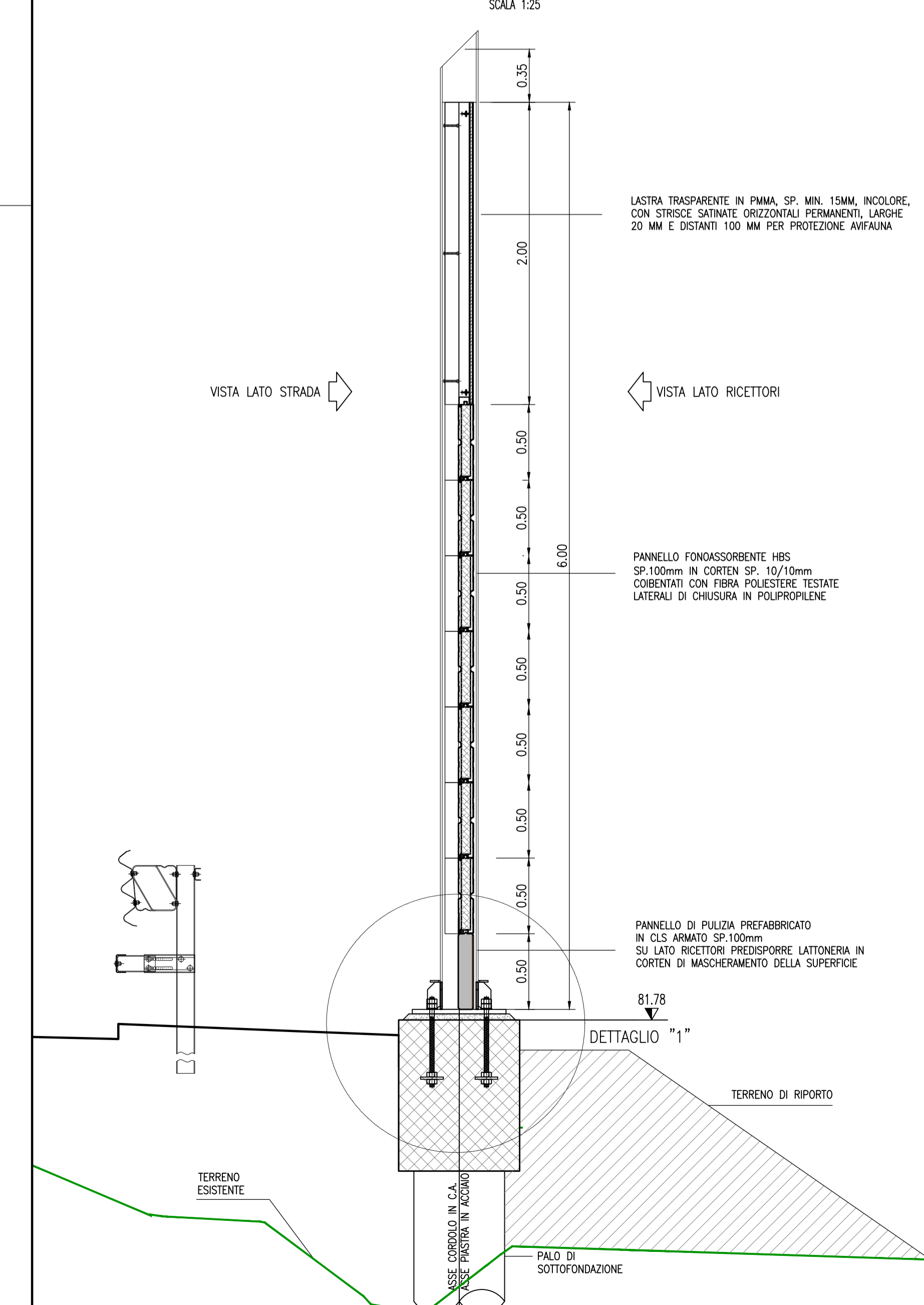
NOTE

- PER CARPENTERIA FONDAZIONI E SOTTOFONDAZIONI VEDERE ELABORATO SPECIFICO
- PER CARPENTERIA PANNELLI FONDOASSORBENTI VEDERE ELABORATO: "BARRIERE ANTIFONICHE-TIPOLOGICI ARCHITETTONICI"
- PER CARPENTERIA METALLICA VEDERE ELABORATO: "BARRIERE ANTIFONICHE-TIPOLOGICI STRUTTURALI"

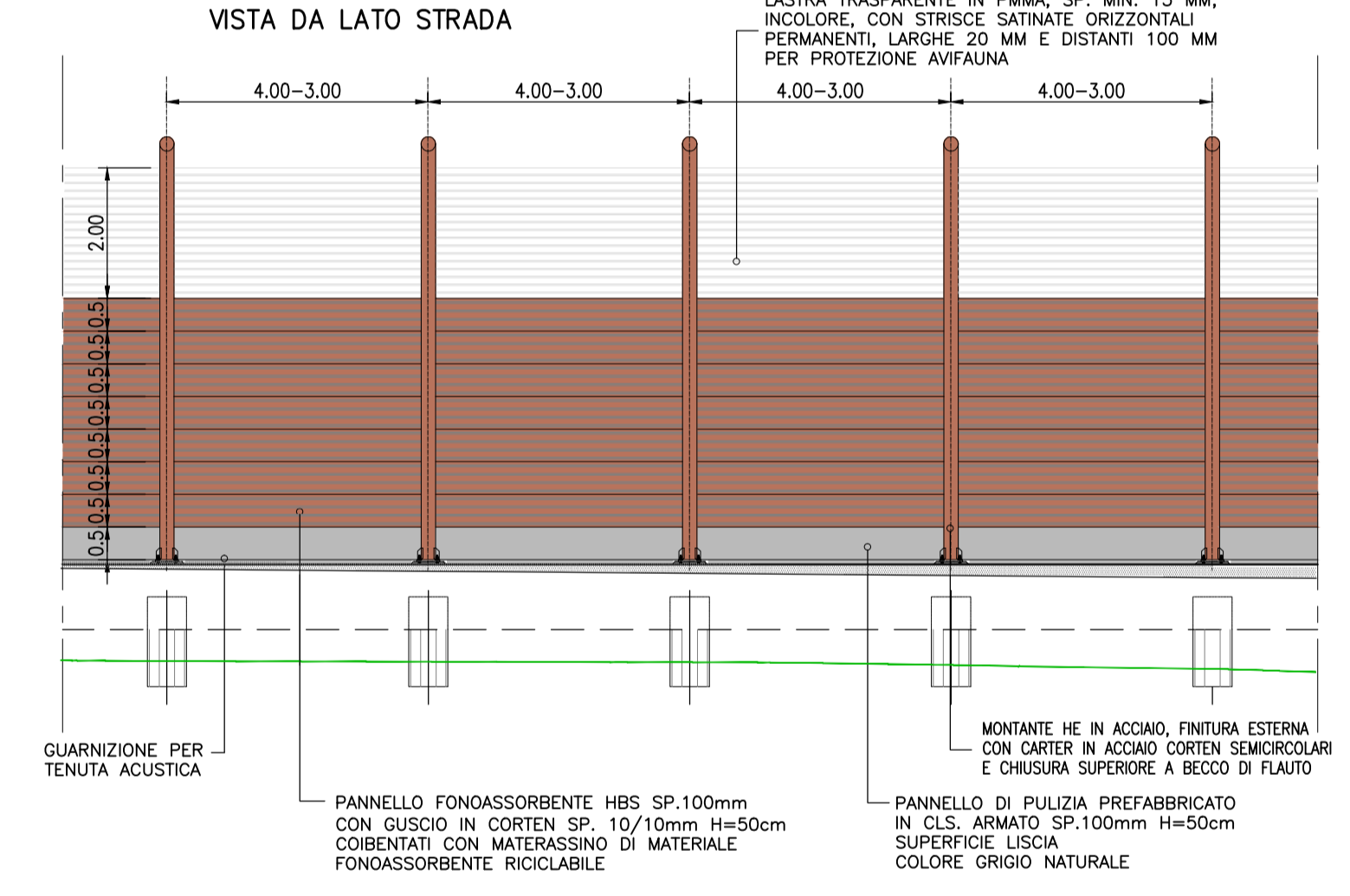
PLANIMETRIA DI RIFERIMENTO



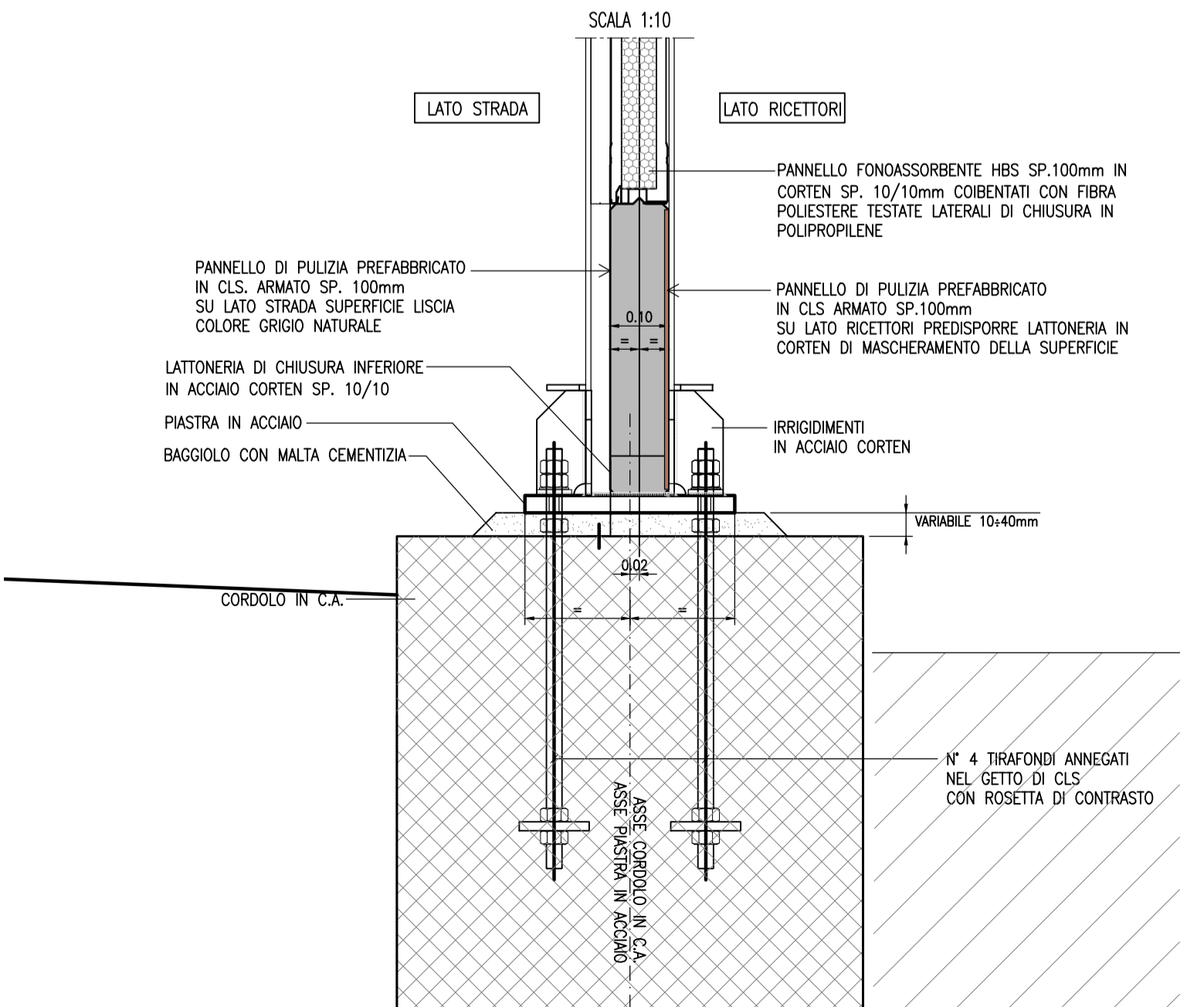
SEZIONE 6 (TIPICA)



DETTAGLIO "A"



DETTAGLIO "1"



AUTOSTRADA (A1) : MILANO - NAPOLI

AMPLIAMENTO ALLA QUARTA CORSIA DEL TRATTO MILANO SUD (Tang. Ovest) - LODI

PROGETTO ESECUTIVO

AUTOSTRADA A1

OPERE COMPLEMENTARI

Barr. acustica N H=6m pk 18+526,74 / 18+563,73

Planimetria, Prospetto e sezioni - Tav. 1

IL PROGETTISTA SPECIALISTICO Arch. Enrico Francesconi Ord. Arch. Milano n.16888 RESPONSABILE ARCHITETTURA E PAESAGGIO	IL RESPONSABILE INTEGRAZIONE PRESTAZIONI SPECIALISTICHE Ing. Francesco Di Noto Ord. Ingg. Milano N. 30472	IL DIRETTORE TECNICO Ing. Orlando Mazza Ord. Ingg. Pavia N. 1496 PROGETTAZIONE NUOVE OPERE AUTOSTRADALI
---	--	---

CODICE IDENTIFICATIVO REVISIONE n. 00 data 0 OTTOBRE 2017 1 GENNAIO 2018 2 - 3 - 4 -	Cod. Comm. 119959 Loc. 00PEAUOP Fog. F001300000 Part. 00DAUA0048-1 SCALA: 1:100/1:50
--	--

PROJECT MANAGER: Ing. Ilaria Lavander Ord. Ingg. Milano N. 29830 REDAZIONE: -	SUPPORTO SPECIALISTICO: VERIFICATO: -
--	--



IL PRESENTE DOCUMENTO NON DEVE ESSERE COPRIATO, RIPRODOTTO O ALTRIMENTI PUBLIBLICATO IN TUTTO O IN PARTE, SENZA IL CONSENSO SCRITTO DELLA SOC. AUTOSTRADE PER L'ITALIA S.P.A. CON IL VALORE NON AUTOREGOLATO: SANI VERIFICATO A NORMA DI LEGGE. THIS DOCUMENT MAY NOT BE COPIED, REPRODUCED OR PUBLISHED, EITHER IN PART OR IN ITS ENTIRETY, WITHOUT THE WRITTEN PERMISSION OF SOC. AUTOSTRADE PER L'ITALIA S.P.A. UNREGISTERED USE MAY BE PROSECUTED BY LAW.