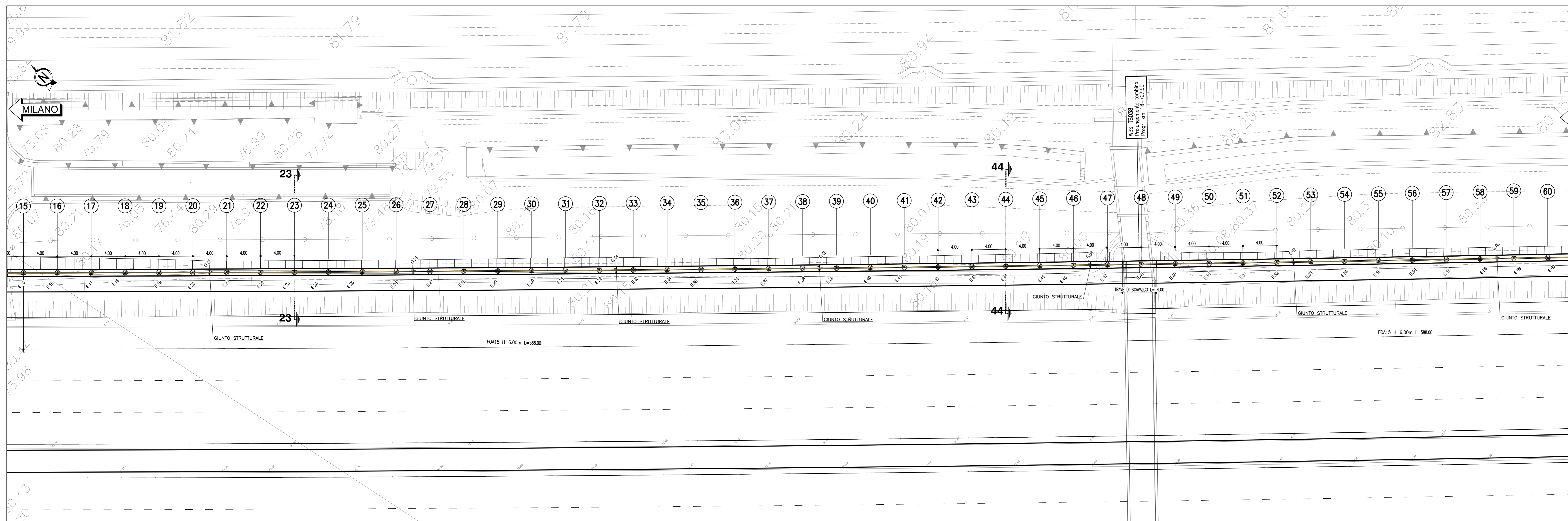


PLANIMETRIA DI PROGETTO

1:200



COORDINATE GIUNTI FOA-15		
PUNTI	X (EST)	Y (NORD)
G.02	9740441,014	3245583,936
G.03	9740457,764	3245586,747
G.04	9740474,555	3245549,597
G.05	9740491,387	3245532,485
G.06	9740513,886	3245509,738
G.07	9740530,810	3245492,721
G.08	9740547,774	3245475,742
G.09	9740570,454	3245453,168
G.10	9740587,510	3245436,285
G.11	9740604,606	3245419,441
G.12	9740621,745	3245402,633
G.13	9740638,922	3245385,868
G.14	9740660,131	3245368,150
G.15	9740670,508	3245355,245

TABELLA MATERIALI

PER QUANTO NON SPECIFICATO NEL SEGUITO, IN PARTICOLARE, RELATIVAMENTE ALLE CARATTERISTICHE DEI MATERIALI, ALLE SPECIFICHE PER L'ESECUZIONE DEI LAVORI ED AI CONTROLLI DA ESEGUIRE, SI DOVRA' FARE RIFERIMENTO ALLE NORME TECNICHE D'APPALTO.

CALCESTRUZZO:
 MAGRO DI FONDAZIONE (non strutturale):
 - Classe: C15 MPa
 - Classe di esposizione: XC
PALI:
 - Classe: C25/30 MPa
 - Classe di esposizione: XC2
CORDOLO PALI:
 - Classe: C25/30 MPa
 - Classe di esposizione: XC2
ACCIAIO PER ARMATURE ORDINARIE:
 - Acciaio in barre nervate tipo B450C
 - Rk > 450 MPa
 - Rk > 2,540 MPa
 COPRIFERRO* per pali trivellati: 60,0 mm (6PALD=600mm)
 COPRIFERRO* per fondazioni: 40,0 mm
 * Copriferro netto

GEOMETRIZZAZIONE FOA

- IL MASSIMO RAGGIO DI CURVATURA E' PARI A 5° DI ANGOLO; PER RAGGI DI CURVATURA MAGGIORI SI RIDUCA L'INTERASSE DEI MONTANTI;
- LA PENDENZA MASSIMA DEL PROFILO E' PARI A 1%; PER PENDENZE SUPERIORI SI EFFETTUANO ORIZZONTAMENTI A PENDENZA 1% SCALETTATI

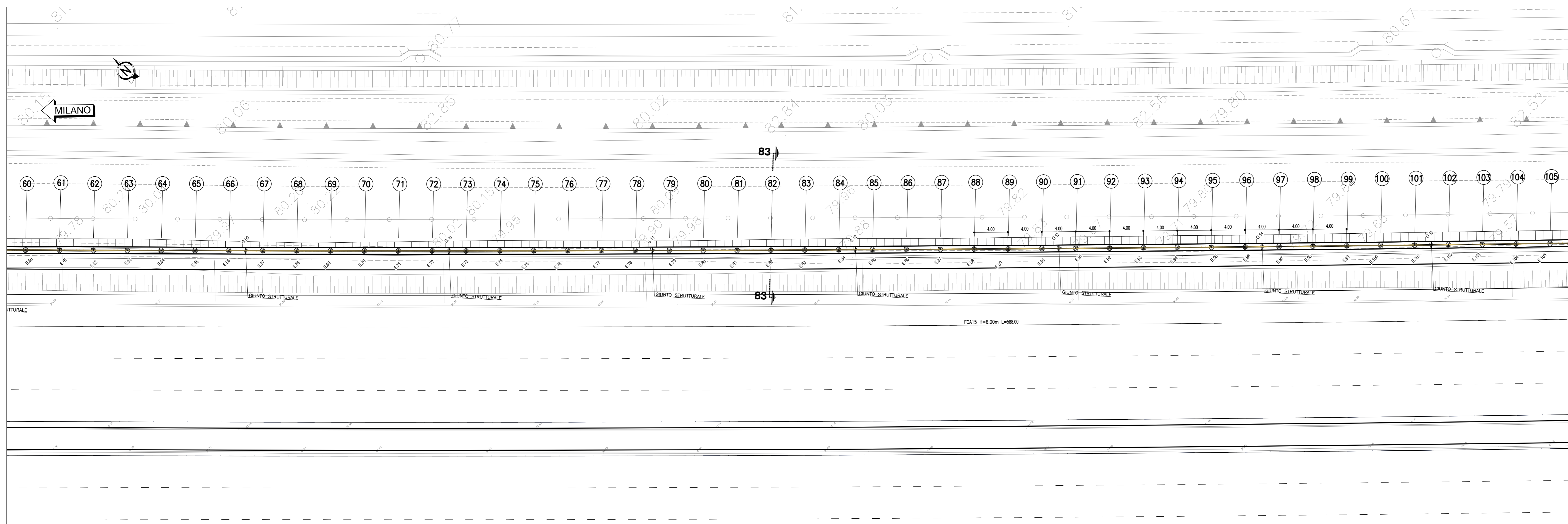
NOTE

- LA TIPOLOGIA DI BARRIERA FOA RAPPRESENTATA IN QUESTO ELABORATO GRAFICO, E' INDICATA.
- PER L'ESATA TIPOLOGIA E LE CARATTERISTICHE COSTRUTTIVE DELLE BARRIERE FOA SI VEDANO GLI ELABORATI SPECIFICI.
- SI RIMANDA AGLI APPOSITI ELABORATI GRAFICI PER QUANTO RIGUARDA LE SISTEMAZIONI IRRADIIQUE PROVVISORIE E DEFINITIVE.
- PER LE CARPENTERIE E ARMATURE SI RIMANDA ALL' ELABORATO: 119959-LLOO-PE-AU-OPC-FO000-00000-D-APE0300-D CARPENTERIA E ARMATURE FONDAZIONI IN RILEVATO

COORDINATE ASSE FOA-15			COORDINATE ASSE FOA-15		
PUNTI	X (EST)	Y (NORD)	PUNTI	X (EST)	Y (NORD)
E.15	9740425,684	3245599,727	E.59	9740549,221	3245474,363
E.16	9740428,477	3245596,853	E.60	9740551,958	3245471,473
E.17	9740431,261	3245593,981	E.61	9740554,696	3245468,744
E.18	9740434,046	3245591,110	E.62	9740557,434	3245465,858
E.19	9740436,832	3245588,240	E.63	9740560,172	3245463,036
E.20	9740439,618	3245585,370	E.64	9740562,910	3245460,218
E.21	9740442,402	3245582,502	E.65	9740565,648	3245457,396
E.22	9740445,187	3245579,636	E.66	9740568,386	3245454,578
E.23	9740447,973	3245576,770	E.67	9740571,124	3245451,760
E.24	9740450,758	3245573,905	E.68	9740573,862	3245448,941
E.25	9740453,542	3245571,041	E.69	9740576,600	3245446,123
E.26	9740456,328	3245568,179	E.70	9740579,338	3245443,315
E.27	9740459,114	3245565,317	E.71	9740582,076	3245440,502
E.28	9740461,900	3245562,457	E.72	9740584,814	3245437,690
E.29	9740464,686	3245559,598	E.73	9740587,552	3245434,878
E.30	9740467,472	3245556,739	E.74	9740590,290	3245432,070
E.31	9740470,258	3245553,882	E.75	9740592,998	3245429,261
E.32	9740473,044	3245551,026	E.76	9740595,736	3245426,454
E.33	9740475,830	3245548,171	E.77	9740598,474	3245423,648
E.34	9740478,616	3245545,316	E.78	9740601,212	3245420,843
E.35	9740481,402	3245542,465	E.79	9740603,950	3245418,039
E.36	9740484,188	3245539,613	E.80	9740606,688	3245415,235
E.37	9740487,000	3245536,763	E.81	9740609,426	3245412,434
E.38	9740489,786	3245533,913	E.82	9740612,164	3245409,633
E.39	9740492,572	3245531,065	E.83	9740614,902	3245406,834
E.40	9740495,358	3245528,218	E.84	9740617,640	3245404,035
E.41	9740498,144	3245525,372	E.85	9740620,378	3245401,238
E.42	9740501,000	3245522,527	E.86	9740623,116	3245398,442
E.43	9740503,836	3245519,683	E.87	9740625,854	3245395,647
E.44	9740506,672	3245516,840	E.88	9740628,592	3245392,853
E.45	9740509,508	3245513,998	E.89	9740631,330	3245390,060
E.46	9740512,344	3245511,158	E.90	9740634,068	3245387,268
E.47	9740515,180	3245508,318	E.91	9740636,806	3245384,476
E.48	9740518,016	3245505,480	E.92	9740640,544	3245381,688
E.49	9740520,852	3245502,643	E.93	9740643,282	3245378,900
E.50	9740523,688	3245499,806	E.94	9740646,020	3245376,113
E.51	9740526,524	3245496,971	E.95	9740648,758	3245373,328
E.52	9740529,360	3245494,137	E.96	9740651,496	3245370,541
E.53	9740532,196	3245491,304	E.97	9740654,234	3245367,758
E.54	9740535,032	3245488,473	E.98	9740656,972	3245364,975
E.55	9740537,868	3245485,642	E.99	9740659,710	3245362,193
E.56	9740540,704	3245482,812	E.100	9740662,448	3245359,413
E.57	9740543,540	3245479,984	E.101	9740665,186	3245356,633
E.58	9740546,376	3245477,157	E.102	9740667,924	3245353,855
E.59	9740549,212	3245474,333	E.103	9740670,662	3245351,078
E.60	9740551,958	3245471,513	E.104	9740673,400	3245348,303
			E.105	9740676,138	3245345,527

PLANIMETRIA DI PROGETTO

1:200



autostrade per l'italia

AUTOSTRADA (A1) : MILANO - NAPOLI

AMPLIAMENTO ALLA QUARTA CORSIA DEL TRATTO MILANO SUD (Tang. Ovest) - LODI

PROGETTO ESECUTIVO

AUTOSTRADA A1

OPERE COMPLEMENTARI

Barr. acustica N H=6m pk 18+575,85 / 18+592,34

Planimetria, Prospetto e sezioni - Tav. 1

IL PROGETTISTA SPECIALISTICO Ing. Marco Pietro D'Angelantonio Ord. Ing. Milano N.20155	IL RESPONSABILE INTEGRAZIONE PRESTAZIONI SPECIALISTICHE Ing. Francesco Di Nello Ord. Ing. Milano N. 30472	IL DIRETTORE TECNICO Ing. Orlando Mazza Ord. Ing. Pavia N. 1499
RESPONSABILITA' PROFESSIONALE		
PROGETTAZIONE NUOVE OPERE AUTOSTRADALI		

REVISIONI		CODICE IDENTIFICATIVO		APPUNTAMENTO EUROPEO	
DATA	CONTENUTO	PROGETTO	REVISIONE	NUMERO	DATA
11/09/15	LLOOPEAUOPCF001500000DAPE0579	1	00	00	00

119959 LLOOPEAUOPCF001500000DAPE0579 1

SCALE: 1:100/1:50

PROGETTO: Ing. Iario Lovander, Ord. Ing. Milano N. 29830

SUPPORTO SPECIALISTICO: VERIFICATO

REVISIONE: 01 OTTOBRE 2017, 02 GENNAIO 2018

VERBATO: VERIFICATO

VEDO DEL COMMITENTE: **autostrade per l'italia**

VEDO DEL CONCESSIONARIO: **autostrade per l'italia**

IL RESPONSABILE UNICO DEL PROCEDIMENTO: Ing. Stefano Storari

Milano, 15/01/2018