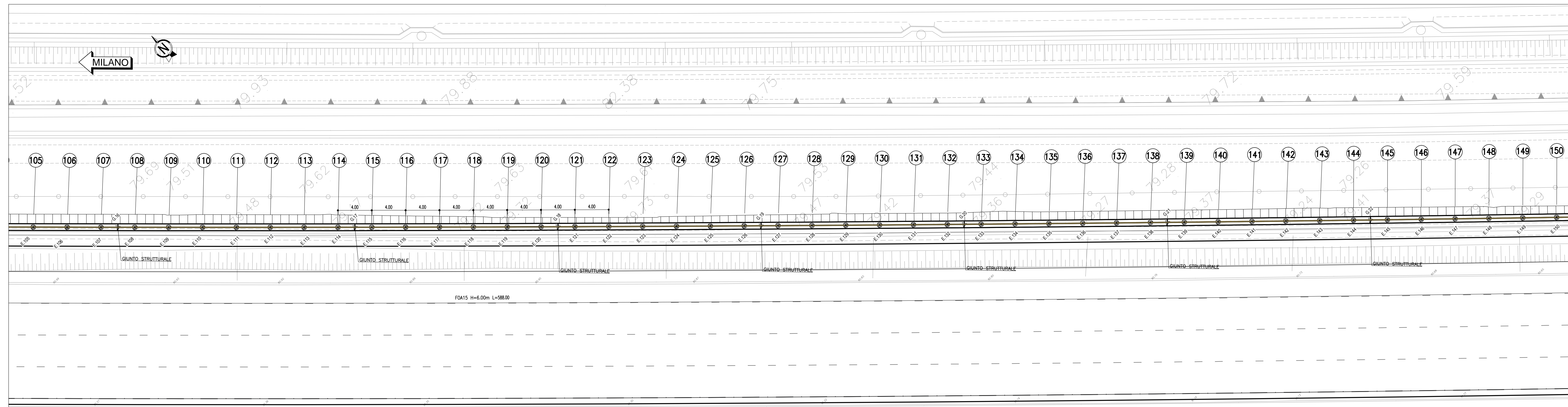


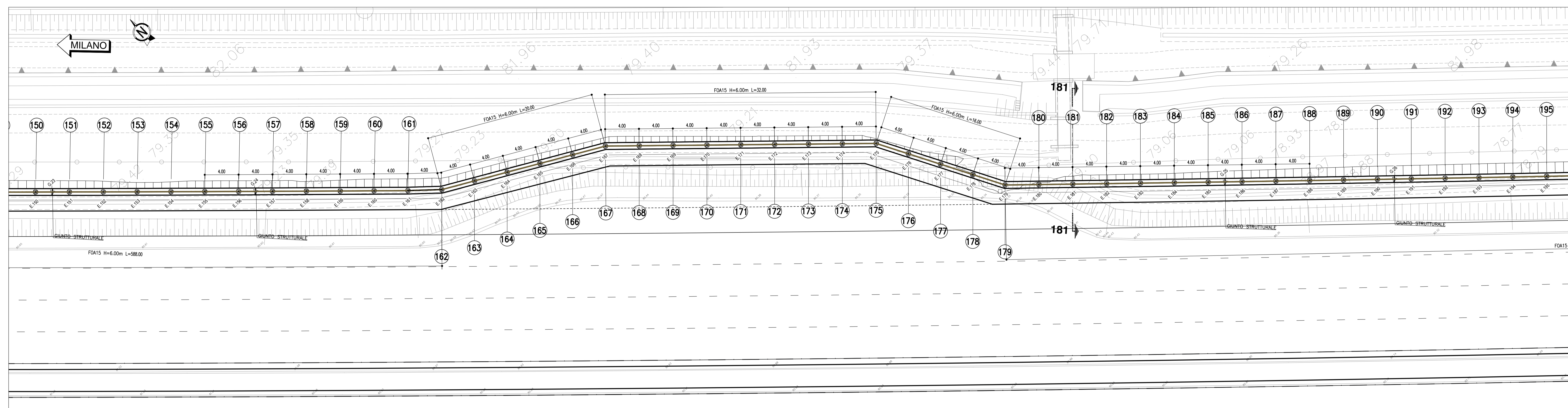
PLANIMETRIA DI PROGETTO

1:200



PLANIMETRIA DI PROGETTO

1:200



PLANIMETRIA DI PROGETTO

1:200

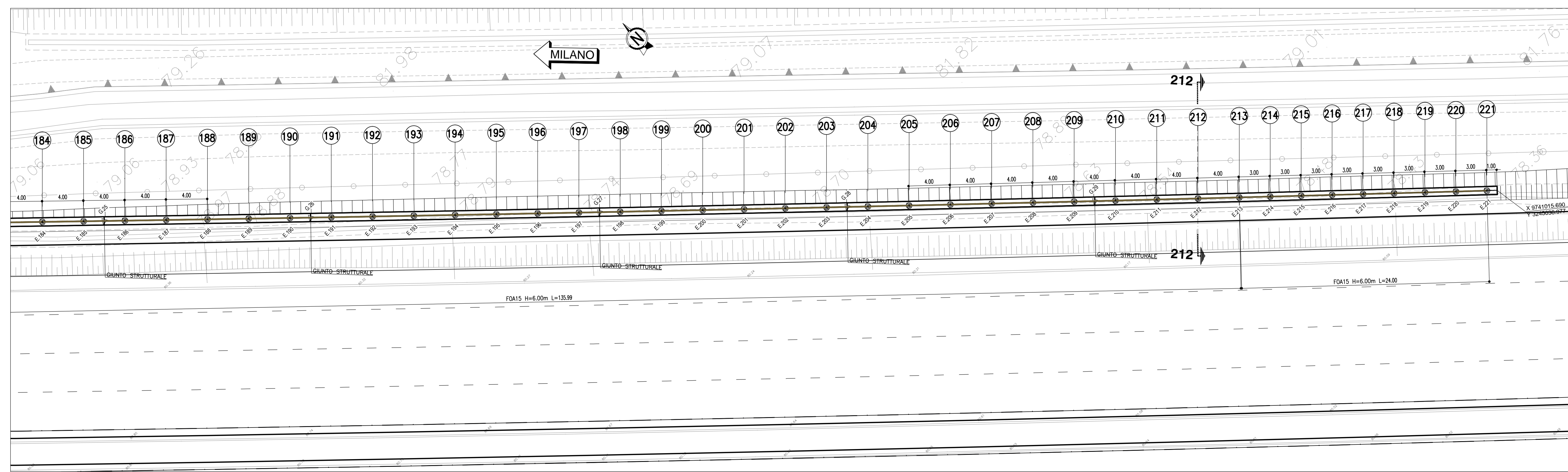


TABELLA MATERIALI

PER QUANTO NON SPECIFICATO NEL SEGUITO, IN PARTICOLARE RELATIVAMENTE ALLE CARATTERISTICHE DEI MATERIALI ALLE SPECIFICHE PER L'ESECUZIONE DEI LAVORI DA ESEGUIRE, SI DOVRA' FARE RIFERIMENTO ALLE NORME TECNICHE D'APPALTO.

CALCESTRUZZO:
 - MACRO DI FONDAZIONE (non strutturale):
 - Classe C12/15 MPa
 - Classe di esposizione XC
PALI:
 - Classe C25/30 MPa
 - Classe di esposizione XC2
CORDOLO PALI:
 - Classe C25/30 MPa
 - Classe di esposizione XC2
ACCIAIO PER ARMATURE ORDINARIE:
 - Acciaio in barre prerivettite tipo B450C:
 fyk > 450 MPa
 ftk > 540 MPa
 COPRIFERRO* per pali trivellati: 60.0 mm (spALD>600mm)
 COPRIFERRO* per fondazioni: 40.0 mm
 * Copriferro netto

GEOMETRIZZAZIONE FOA

- IL MASSIMO RAGGIO DI CURVATURA E' PARI A 5' DI ANGOLO; PER RAGGI DI CURVATURA MAGGIORI SI RIDUCA L'INTERASSE DEI MONTANTI;
 - LA PENDENZA MASSIMA DEL PROFILO E' PARI A 1%; PER PENDENZE SUPERIORI SI EFFETTUANO ORIZZONTAMENTI A PENDENZA 1% SCALETTATI

NOTE

- LA TIPOLOGIA DI BARRIERA FOA RAPPRESENTATA IN QUESTO ELABORATO GRAFICO, E' INDICATIVA.
 - PER L'ESATTA TIPOLOGIA E LE CARATTERISTICHE COSTRUTTIVE DELLE BARRIERE FOA SI VEDANO GLI ELABORATI PROVVISORIE E DEFINITIVE.
 - SI RIMANDA AGLI APPROPRIATI ELABORATI GRAFICI PER QUANTO RIGUARDA LE SISTEMAZIONI IDRAULICHE
 - PER LE CARPENTERIE E ARMATURE SI RIMANDA ALL' ELABORATO:
 119959-LLOD-PE-AU-OPC-F0000-00000-D-APE0300-0 CARPENTERIA E ARMATURE FONDAZIONI IN RILEVATO

COORDINATE ASSE FOA-15

PUNTI	X (EST)	Y (NORD)
E.106	9740683.467	3245342.744
E.107	9740686.350	3245339.981
E.108	9740688.234	3245337.209
E.109	9740692.120	3245334.439
E.110	9740695.006	3245331.670
E.111	9740697.894	3245328.902
E.112	9740700.782	3245326.135
E.113	9740703.672	3245323.369
E.114	9740706.563	3245320.604
E.115	9740709.455	3245317.841
E.116	9740712.348	3245315.078
E.117	9740715.242	3245312.317
E.118	9740718.137	3245309.557
E.119	9740721.033	3245306.798
E.120	9740723.930	3245304.040
E.121	9740726.828	3245301.283
E.122	9740729.728	3245298.528
E.123	9740732.628	3245295.773
E.124	9740735.530	3245293.020
E.125	9740738.432	3245290.268
E.126	9740741.336	3245287.516
E.127	9740744.241	3245284.766
E.128	9740747.147	3245282.018
E.129	9740750.054	3245279.270
E.130	9740752.962	3245276.523
E.131	9740755.871	3245273.778
E.132	9740758.782	3245271.034
E.133	9740761.692	3245268.291
E.134	9740764.604	3245265.549
E.135	9740767.518	3245262.808
E.136	9740770.432	3245260.068
E.137	9740773.348	3245257.330
E.138	9740776.264	3245254.592
E.139	9740779.182	3245251.856
E.140	9740782.101	3245249.121
E.141	9740785.021	3245246.387
E.142	9740787.941	3245243.654
E.143	9740790.863	3245240.922
E.144	9740793.786	3245238.192
E.145	9740796.711	3245235.462
E.146	9740799.636	3245232.734
E.148	9740805.489	3245227.281
E.149	9740808.417	3245224.556
E.150	9740811.347	3245221.832
E.151	9740814.277	3245219.109
E.152	9740817.209	3245216.389
E.153	9740820.142	3245213.668
E.154	9740823.075	3245210.949
E.155	9740826.010	3245208.231
E.156	9740828.946	3245205.514
E.157	9740831.883	3245202.798
E.158	9740834.821	3245200.084
E.159	9740837.759	3245197.371
E.160	9740840.700	3245194.658
E.161	9740843.641	3245191.947
E.162	9740846.584	3245191.309
E.163	9740850.534	3245187.424
E.164	9740853.483	3245185.538

COORDINATE ASSE FOA-15

PUNTI	X (EST)	Y (NORD)
E.165	9740857.231	3245183.653
E.166	9740860.182	3245181.768
E.167	9740864.206	3245179.883
E.168	9740867.238	3245177.998
E.169	9740870.291	3245176.113
E.170	9740873.343	3245174.228
E.171	9740876.395	3245172.343
E.172	9740879.447	3245170.458
E.173	9740882.499	3245168.573
E.174	9740885.551	3245166.688
E.175	9740888.603	3245164.803
E.176	9740891.655	3245162.918
E.177	9740894.707	3245161.033
E.178	9740897.759	3245159.148
E.179	9740900.811	3245157.263
E.180	9740903.863	3245155.378
E.181	9740906.915	3245153.493
E.182	9740910.000	3245151.608
E.183	9740913.085	3245149.723
E.184	9740916.170	3245147.838
E.185	9740919.255	3245145.953
E.186	9740922.340	3245144.068
E.187	9740925.425	3245142.183
E.188	9740928.510	3245140.298
E.189	9740931.595	3245138.413
E.190	9740934.680	3245136.528
E.191	9740937.765	3245134.643
E.192	9740940.850	3245132.758
E.193	9740943.935	3245130.873
E.194	9740947.020	3245128.988
E.195	9740950.105	3245127.103
E.196	9740953.190	3245125.218
E.197	9740956.275	3245123.333
E.198	9740959.360	3245121.448
E.199	9740962.445	3245119.563
E.200	9740965.530	3245117.678
E.201	9740968.615	3245115.793
E.202	9740971.700	3245113.908
E.203	9740974.785	3245112.023
E.204	9740977.870	3245110.138
E.205	9740980.955	3245108.253
E.206	9740984.040	3245106.368
E.207	9740987.125	3245104.483
E.208	9740990.210	3245102.598
E.209	9740993.295	3245100.713
E.210	9740996.380	3245098.828
E.211	9740999.465	3245096.943
E.212	9741002.550	3245095.058
E.213	9741005.635	3245093.173
E.214	9741008.720	3245091.288
E.215	9741011.805	3245090.403
E.216	9741014.890	3245088.518
E.217	9741017.975	3245086.633
E.218	9741021.060	3245084.748
E.219	9741024.145	3245082.863
E.220	9741027.230	3245080.978
E.221	9741030.315	3245089.093

COORDINATE GIUNTI FOA-15

PUNTI	X (EST)	Y (NORD)
G.17	9740708.009	3245319.223
G.18	9740725.379	3245302.662
G.19	9740742.748	3245286.102
G.20	9740760.206	3245269.542
G.21	9740777.723	3245252.982
G.22	9740795.248	3245236.422
G.23	9740812.812	3245220.862
G.24	9740830.414	3245204.302
G.25	9740848.038	3245187.742
G.26	9740865.662	3245171.182
G.27	9740883.286	3245154.622
G.28	9740900.910	3245138.062
G.29	9740918.534	3245121.502



AUTOSTRADA (A1) : MILANO - NAPOLI

AMPLIAMENTO ALLA QUARTA CORSIA DEL TRATTO MILANO SUD (Tang. Ovest) - LODI

PROGETTO ESECUTIVO

AUTOSTRADA A1

OPERE COMPLEMENTARI

Barr. acustica N H=6m pk 18+575,85 / 18+592,34

Planimetria, Prospetto e sezioni - Tav. 2

IL PROGETTISTA SPECIALE Ing. Marco Pirella D'Arpignano Ord. Ing. Milano N. 420/15 RESPONSABILE TECNICO		IL RESPONSABILE INTERAZIONE PRESTAZIONI SPECIALISTICHE Ing. Francesco Di Nota Ord. Ing. Milano N. 304/72		IL DIRETTORE TECNICO Ing. Orlando Mezzalana Ord. Ing. Pavia N. 140/6	
PROGETTAZIONE NUOVE OPERE AUTOSTRADALI		119959 LLOPEAUOPCF001500000DAPE0580-0			
PROGETTO MANAGER Ing. Mario Lovander Ord. Ing. Milano N. 298/30		SUPPORTO SPECIALE VERIFICATO		REVISIONE N. DATA 0 OTTOBRE 2017 1 2 3 4	