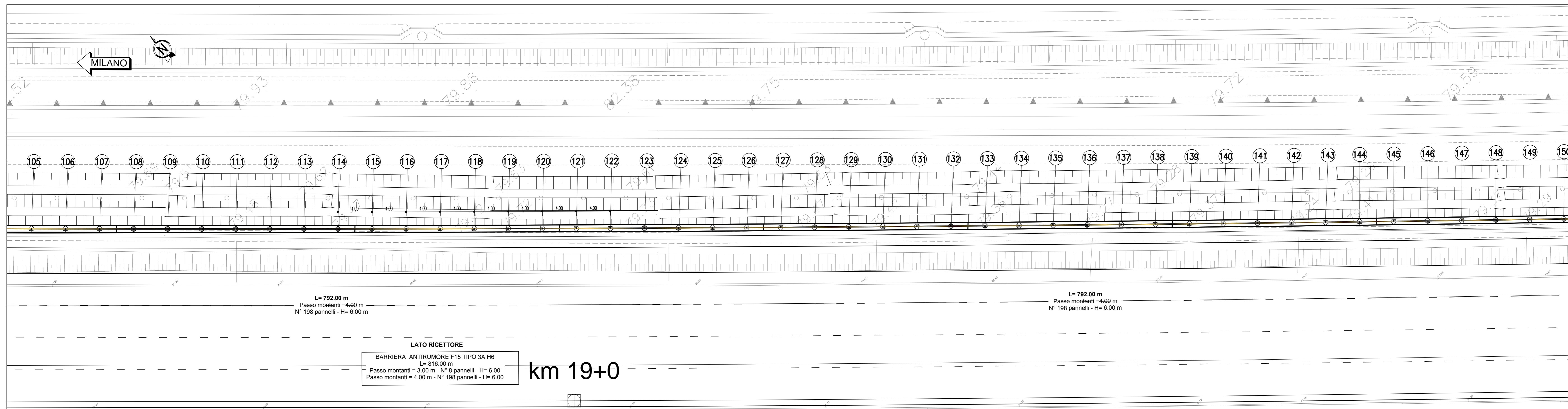
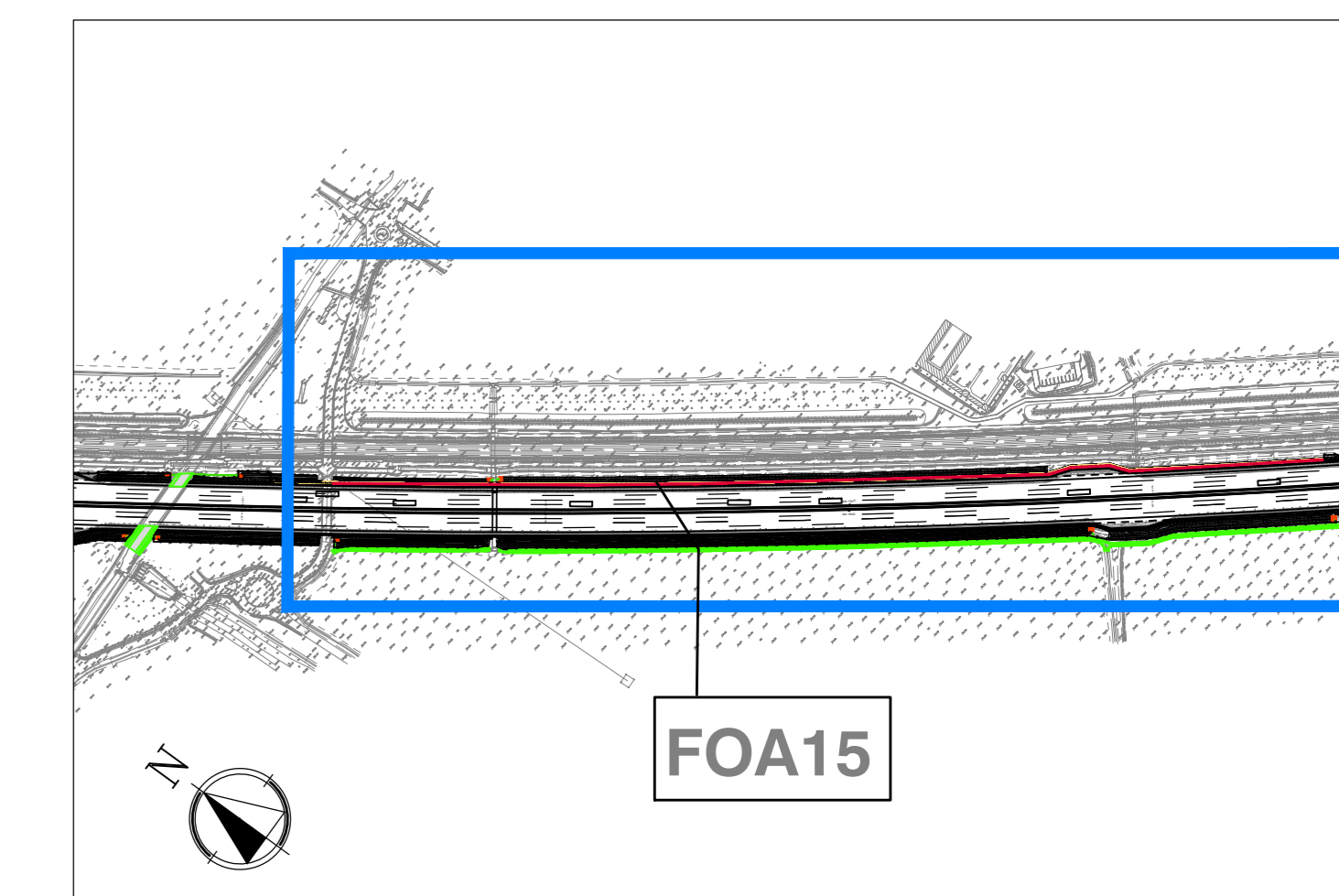


PLANIMETRIA DI PROGETTO

1:200

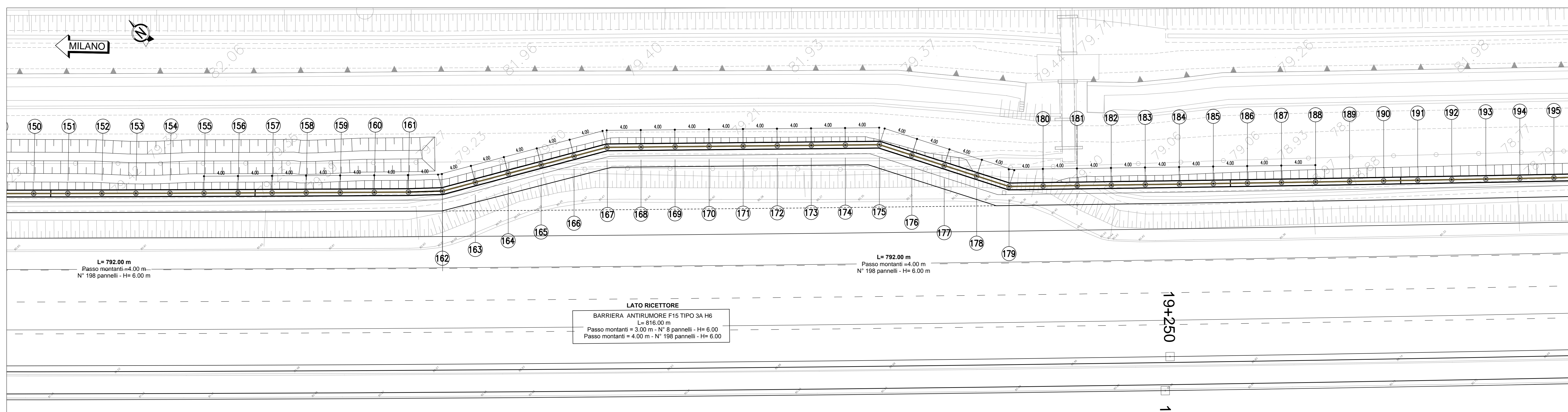


PLANIMETRIA DI RIFERIMENTO



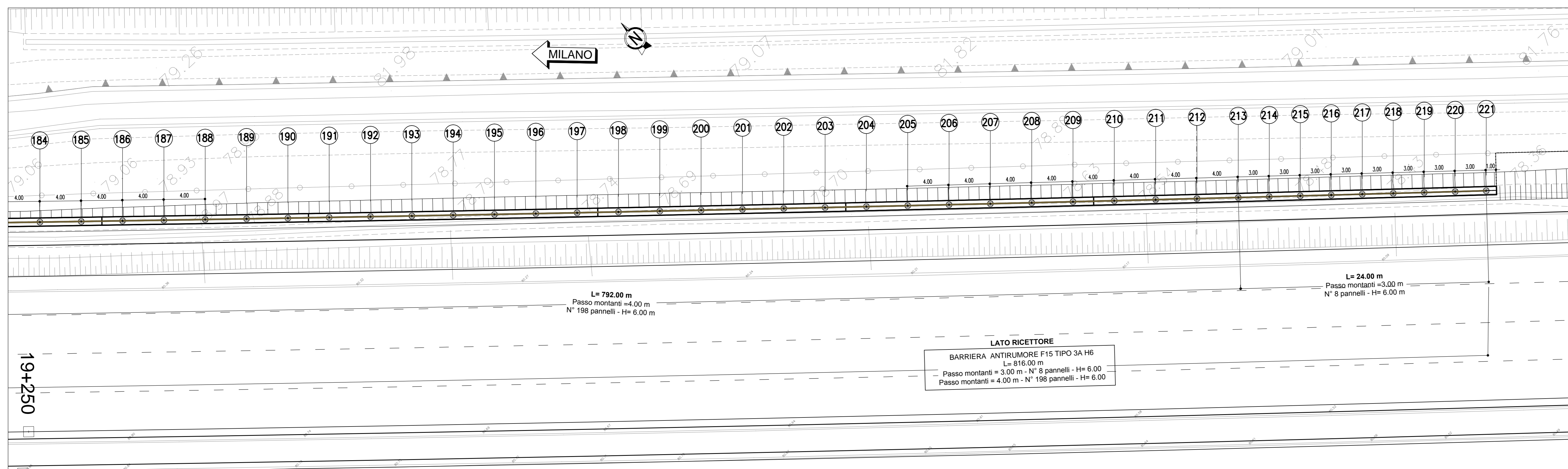
PLANIMETRIA DI PROGETTO

1:200



PLANIMETRIA DI PROGETTO

1:200



autostrade per l'italia

AUTOSTRADA (A1) : MILANO - NAPOLI

AMPLIAMENTO ALLA QUARTA CORSIA
DEL TRATTO MILANO SUD (Tang. Ovest) - LODI

PROGETTO ESECUTIVO

AUTOSTRADA A1

OPERE COMPLEMENTARI

Barr. acustica N H=6m pk 18+575,85 / 18+592,34

Planimetria, Prospetto e sezioni - Tav. 2

| | | | | | |
|---|--|---|--|---|--|
| IL PROGETTISTA SPECIALISTICO Arch. Enrico Francesconi Ord. Arch. Milano n.16888 RESPONSABILE AMBITO ARCHITETTURA | | IL RESPONSABILE INTEGRAZIONE PRESTAZIONI SPECIALISTICHE Ing. Francesco Di Nello Ord. Ingg. Milano N. 30472 | | IL DIRETTORE TECNICO Ing. Orlando Mazzoli Ord. Ingg. Pavia N. 1496 | |
| REVISIONI Data Contenza: 11/05/2017 119959LLOPEAUOPCF00150000DAUA0053-1 | | CODICE IDENTIFICATIVO AUTOSTRADA A1 - OPERE COMPLEMENTARI | | 00 | |
| PROGETTO MANAGER Ing. Iario Lovander Ord. Ingg. Milano N. 29630 | | SUPPORTO SPECIALISTICO - | | REVISIONE N. 01 02 OTTOBRE 2017 03 GENNAIO 2018 04 - | |
| VERIFICATO - | | VERIFICATO - | | - | |

| | |
|--|--|
| VISTO DEL COMMITTENTE Ing. Stefano Storati | VISTO DEL CONCESSIONARIO Ministero delle Infrastrutture e dei Trasporti Direzione Regionale Lombardia |
|--|--|