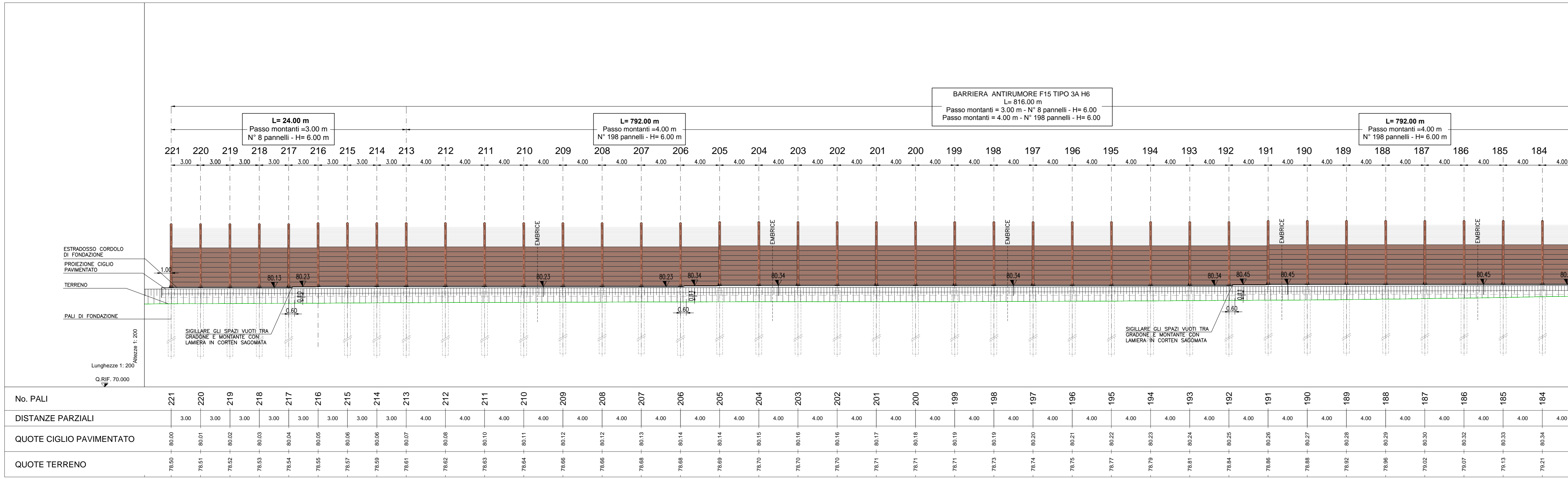


SEZIONE LONGITUDINALE – VISTA DA LATO RICETTORE

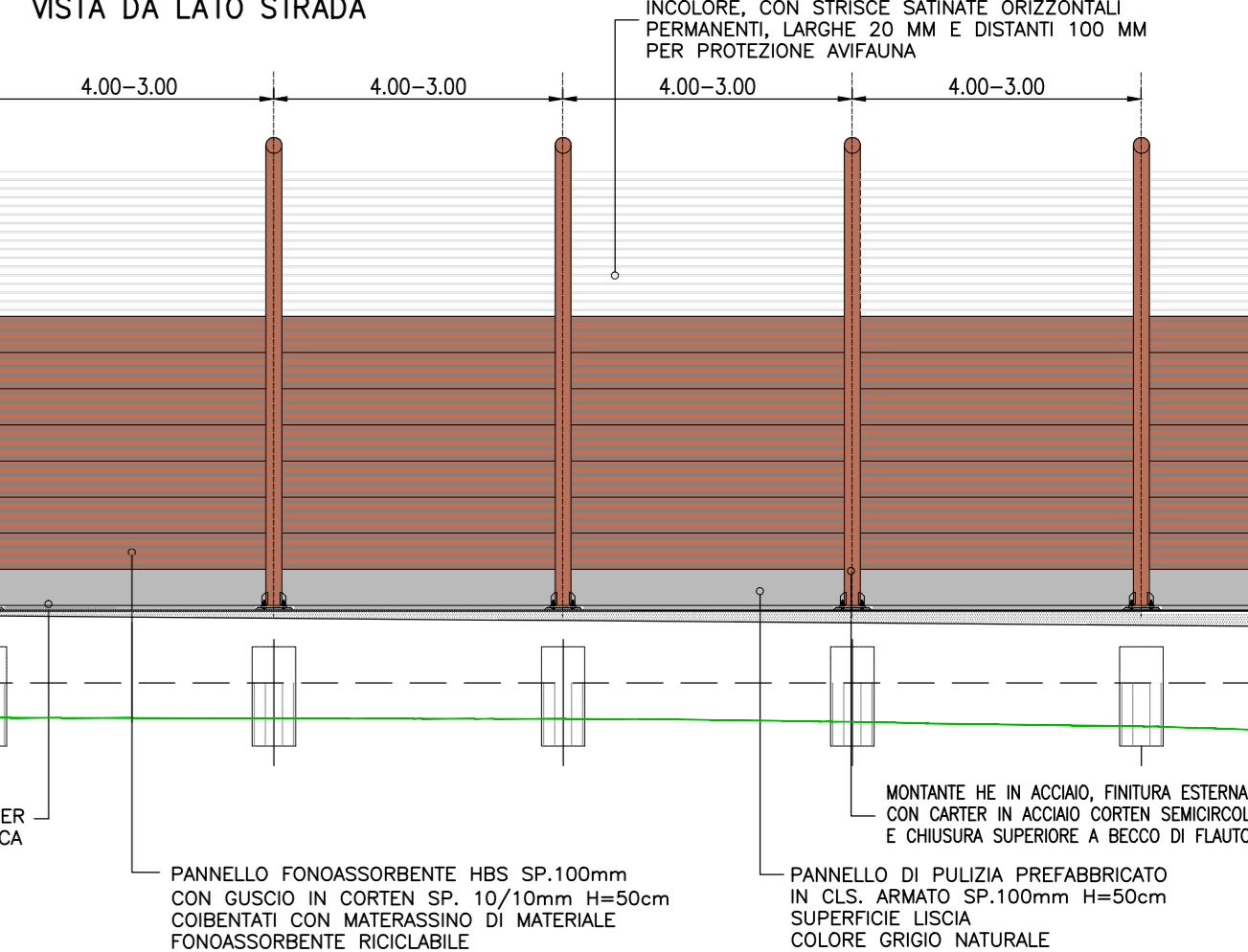
1:200



NOTE

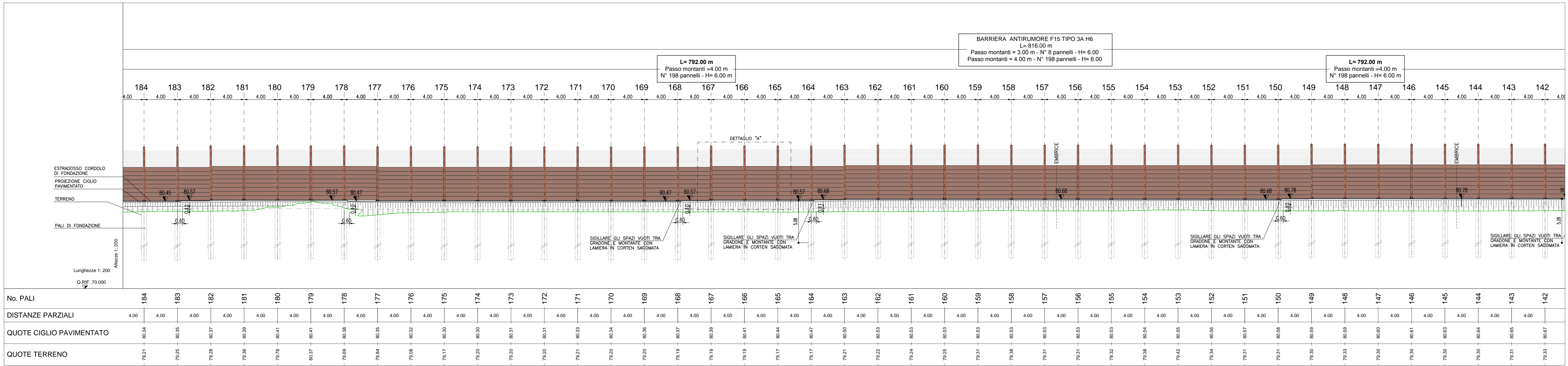
- PER CARPENTERIA FONDAZIONI E SOTTOFONDAZIONI VEDERE ELABORATO SPECIFICO
- PER CARPENTERIA METALLICA VEDERE ELABORATO: BARRIERE ANTIFONICHE-TIPOLOGICHE STRUTTURALI
- PER DETAGLIO USCITA DI SERVIZIO VEDERE ELABORATO SPECIFICO

DETTAGLIO "A" SCALA 1:100



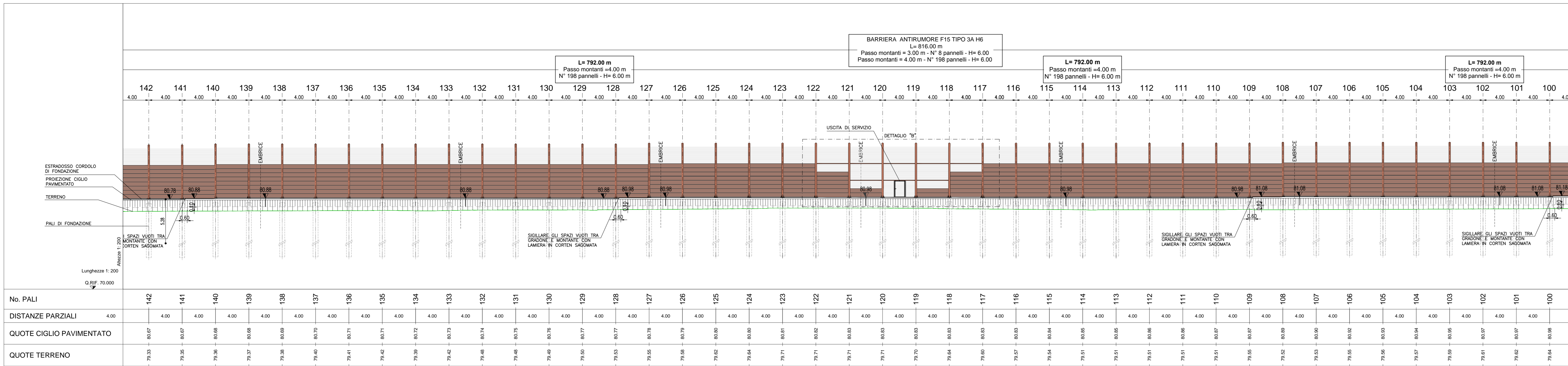
SEZIONE LONGITUDINALE – VISTA DA LATO RICETTORE

1:200



SEZIONE LONGITUDINALE – VISTA DA LATO RICETTORE

1:200



autostrade per l'italia
AUTOSTRADA (A1) : MILANO – NAPOLI

AMPLIAMENTO ALLA QUARTA CORSIA
DEL TRATTO MILANO SUD (Tang. Ovest) – LODI

PROGETTO ESECUTIVO

AUTOSTRADA A1
OPERE COMPLEMENTARI
Barr. acustica N H=6m pk 18+575,85 / 18+592,34
Planimetria, Prospetto e sezioni – Tav. 3

PROGETTAZIONE E PROGETTO ESECUTIVO

IL PROGETTISTA SPECIALISTICO
Arch. Enrico Francesconi
Ord. Arch. Milano N. 16888
RESPONSABILE AMMINISTRATIVO
e TECNICO

IL RESPONSABILE INTEGRAZIONE
PRESTAZIONI SPECIALISTICHE
Ing. Francesco Di Nello
Ord. Ingg. Milano N. 30472
RESPONSABILE AMMINISTRATIVO
e TECNICO

IL DIRETTORE TECNICO
Ing. Orlando Mazzoli
Ord. Ingg. Pavia N. 1496
PROGETTAZIONE NUOVE OPERE AUTOSTRADALI

IMPIANTO AVVERTITO	119959	L	00PEAUOP	C	F00150	0000DA	UA	0054	-	1	
Codice Concessione	119959	Linea	00	Sezione	PEAUOP	Numero Progetto	F00150	Area Opere	0000DA	Uscita	0054
REVISIONI	01	02	03	04	05	06	07	08	09	10	11
REVISIONE	01	02	03	04	05	06	07	08	09	10	11
REVISIONE	01	02	03	04	05	06	07	08	09	10	11
REVISIONE	01	02	03	04	05	06	07	08	09	10	11

REVISIONI
01
02
03
04
05
06
07
08
09
10
11

REVISIONI
01
02
03
04
05
06
07
08
09
10
11

REVISIONI
01
02
03
04
05
06
07
08
09
10
11

REVISIONI
01
02
03
04
05
06
07
08
09
10
11

REVISIONI
01
02
03
04
05
06
07
08
09
10
11