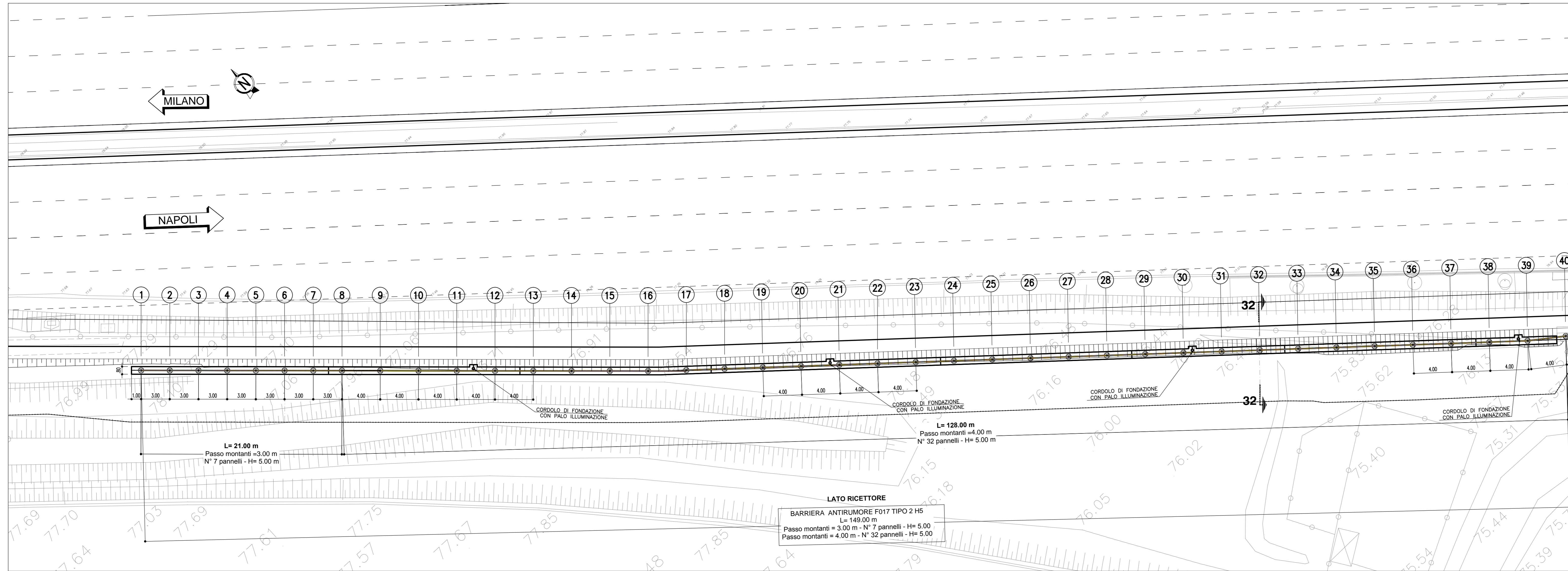


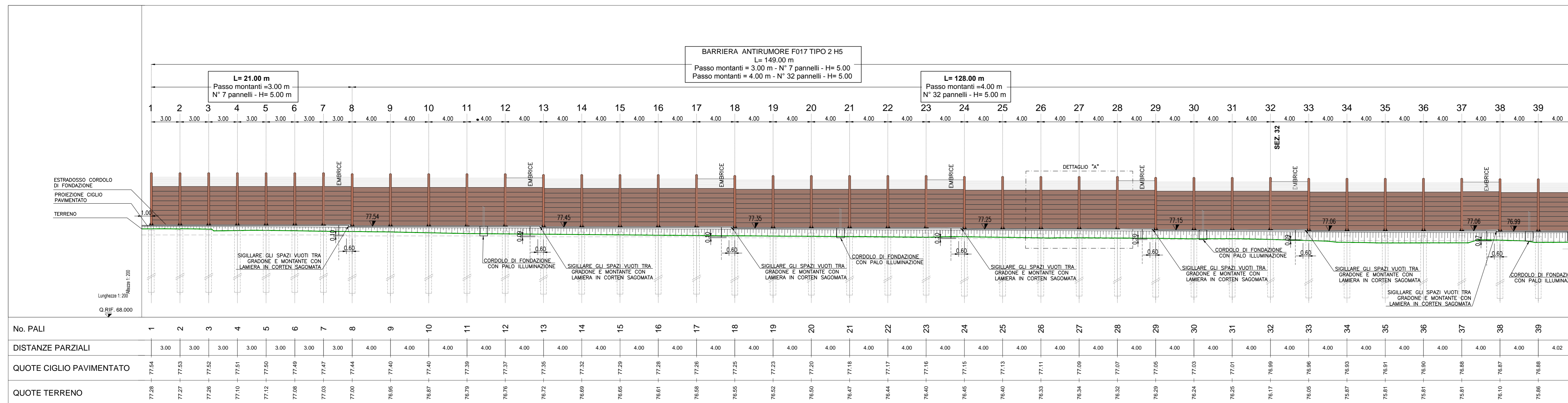
PLANIMETRIA DI PROGETTO

1:200



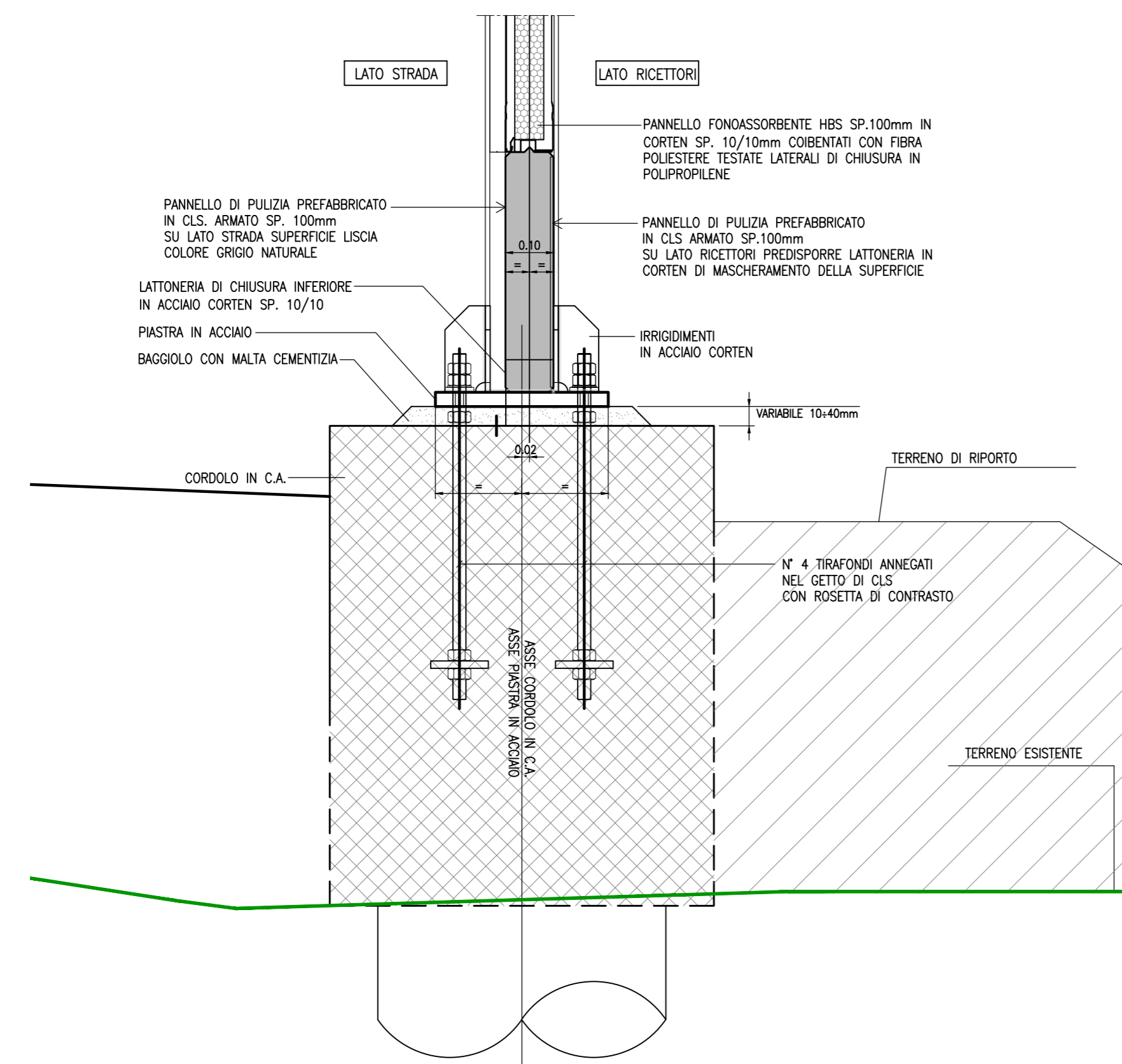
SEZIONE LONGITUDINALE - VISTA LATO RICETTORI

1:200



DETTAGLIO '1'

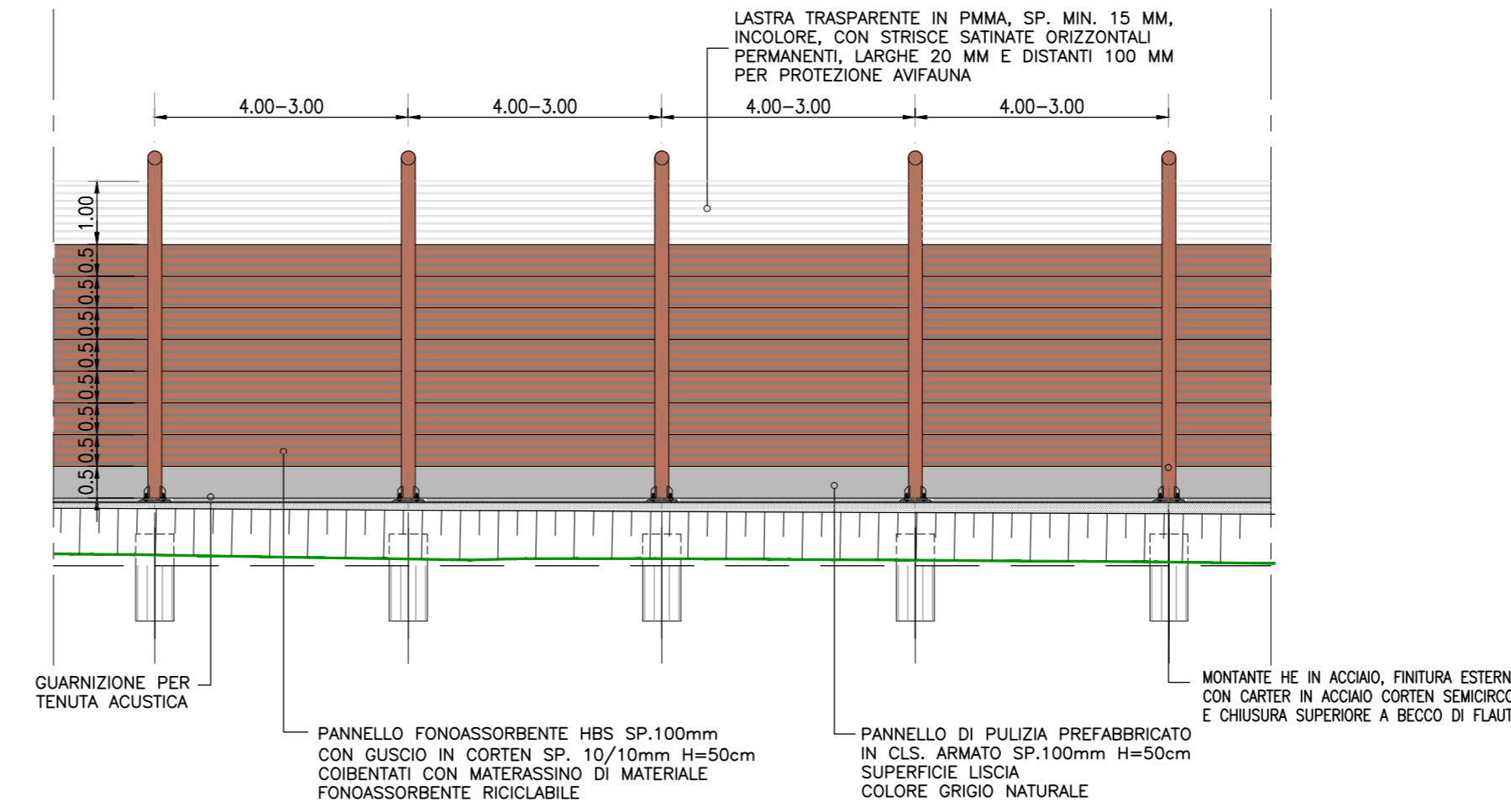
SCALA 1:10



DETTAGLIO 'A'

SCALA 1:100

VISTA DA LATO RICETTORI

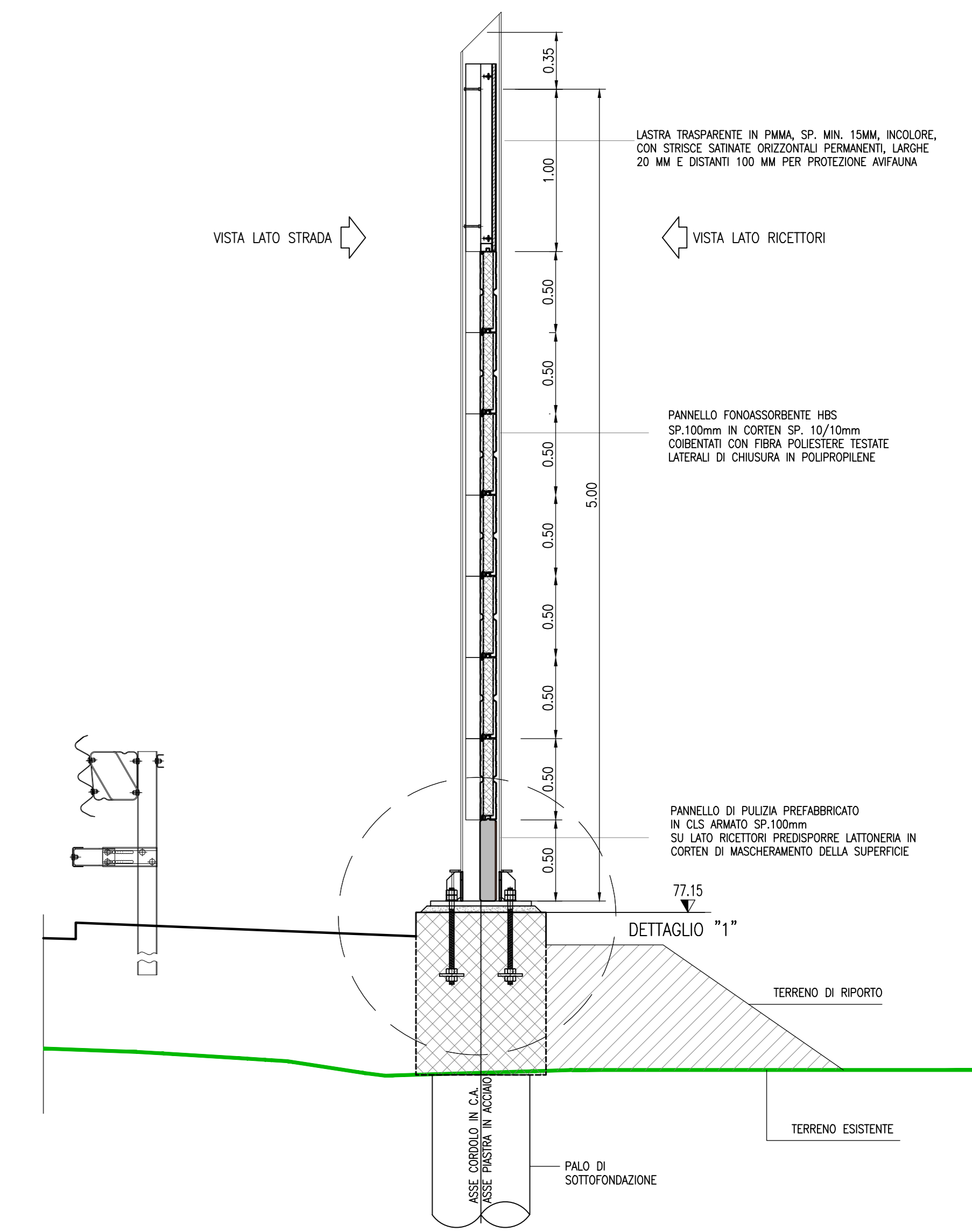


NOTE

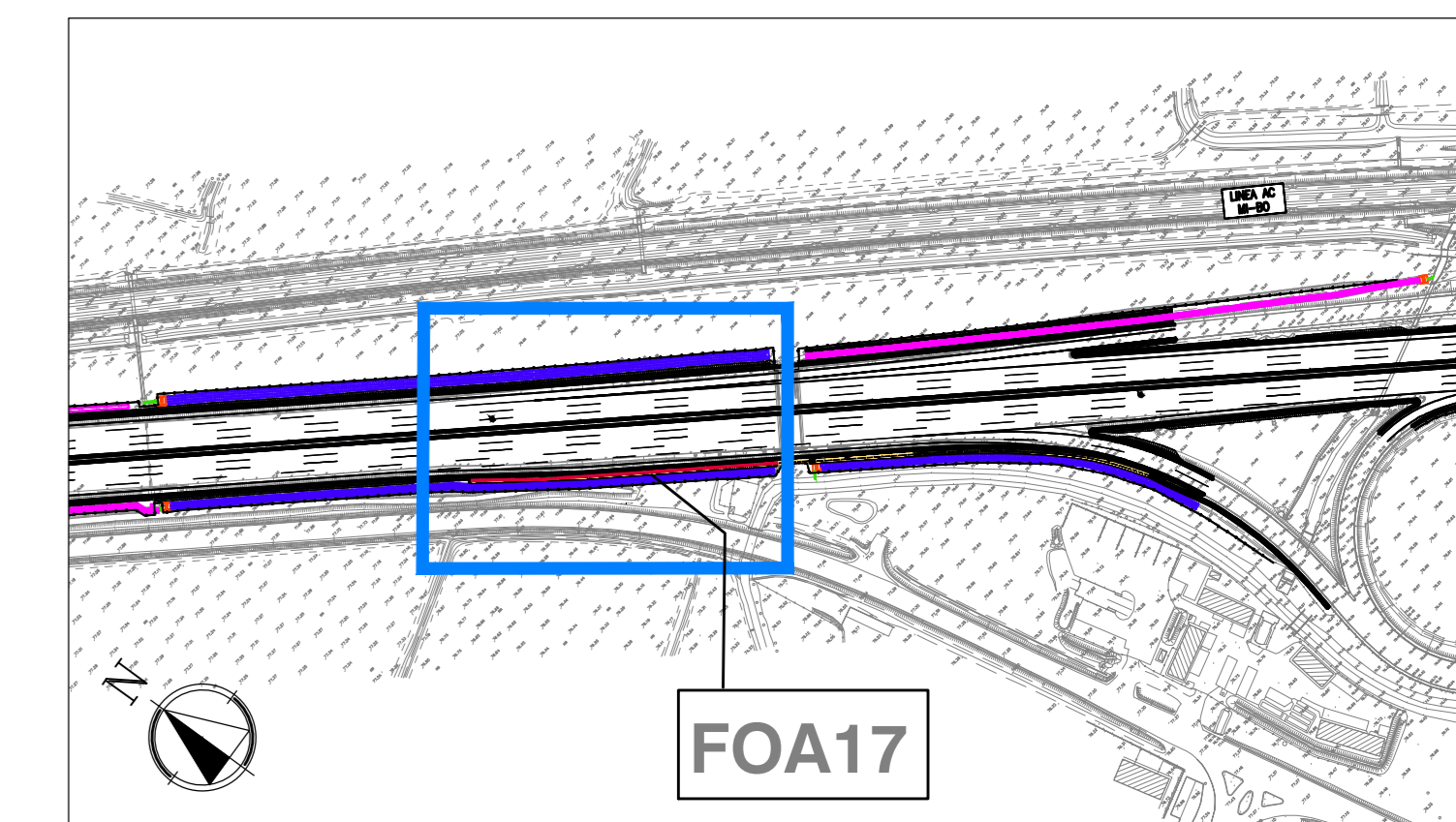
-PER CARPENTERIA, FONDAZIONI E SOTTOFONDAZIONI VEDERE ELABORATO SPECIFICO
 -PER CARPENTERIA PANNELLI FONDOASSORBENTI VEDERE ELABORATO "BARRIERE ANTIFONICHE-TIPOLOGICI ARCHITETTONICI"
 -PER CARPENTERIA METALLICA VEDERE ELABORATO "BARRIERE ANTIFONICHE-TIPOLOGICI STRUTTURALI"

SEZIONE 32 (TIPICA)

SCALA 1:25



PLANIMETRIA DI RIFERIMENTO



autostrade per l'italia

AUTOSTRADA (A1) : MILANO - NAPOLI

AMPLIAMENTO ALLA QUARTA CORSIA
 DEL TRATTO MILANO SUD (Tang. Ovest) - LODI

PROGETTO DEFINITIVO

AUTOSTRADA A1

OPERE COMPLEMENTARI

Barr. acustica S H=5m pk 21+638,86/21+787,83

Planimetria, Prospetto e Sezioni - Tav. 1

IL PROGETTISTA SPECIALISTICO Arch. Enrico Francesconi Ord. Arch. Milano n.16888 RESPONSABILE AUTISTITUTTA		IL RESPONSABILE INTEGRAZIONE PRESTAZIONI SPECIALISTICHE Ing. Francesco Di Nello Ord. Ingg. Milano n. 30472		IL DIRETTORE TECNICO Ing. Orlando Mazzoli Ord. Ingg. Pavia n. 1490	
PROGETTAZIONE NUOVE OPERE AUTOSTRADALI		PROGETTAZIONE NUOVE OPERE AUTOSTRADALI		PROGETTAZIONE NUOVE OPERE AUTOSTRADALI	
REVISIONI 00		REVISIONI 00		REVISIONI 00	
119959LLOPDAUOPCF00170000DAUA0058-1		119959LLOPDAUOPCF00170000DAUA0058-1		119959LLOPDAUOPCF00170000DAUA0058-1	
spea ENGINEERING		Atlantia		Ing. Iario Lovander Ord. Ingg. Milano n. 29630	
VISTO DEL COMMITTENTE autostrade per l'italia IL RESPONSABILE UNICO DEL PROCEDIMENTO Ing. Stefano Storati		VISTO DEL CONCESSIONE Ministero delle Infrastrutture e dei Trasporti Direzione Regionale delle Infrastrutture e dei Trasporti Ufficio Provinciale di Milano		REVISIONE 01 OTTOBRE 2017 02 GENNAIO 2018 03 04	