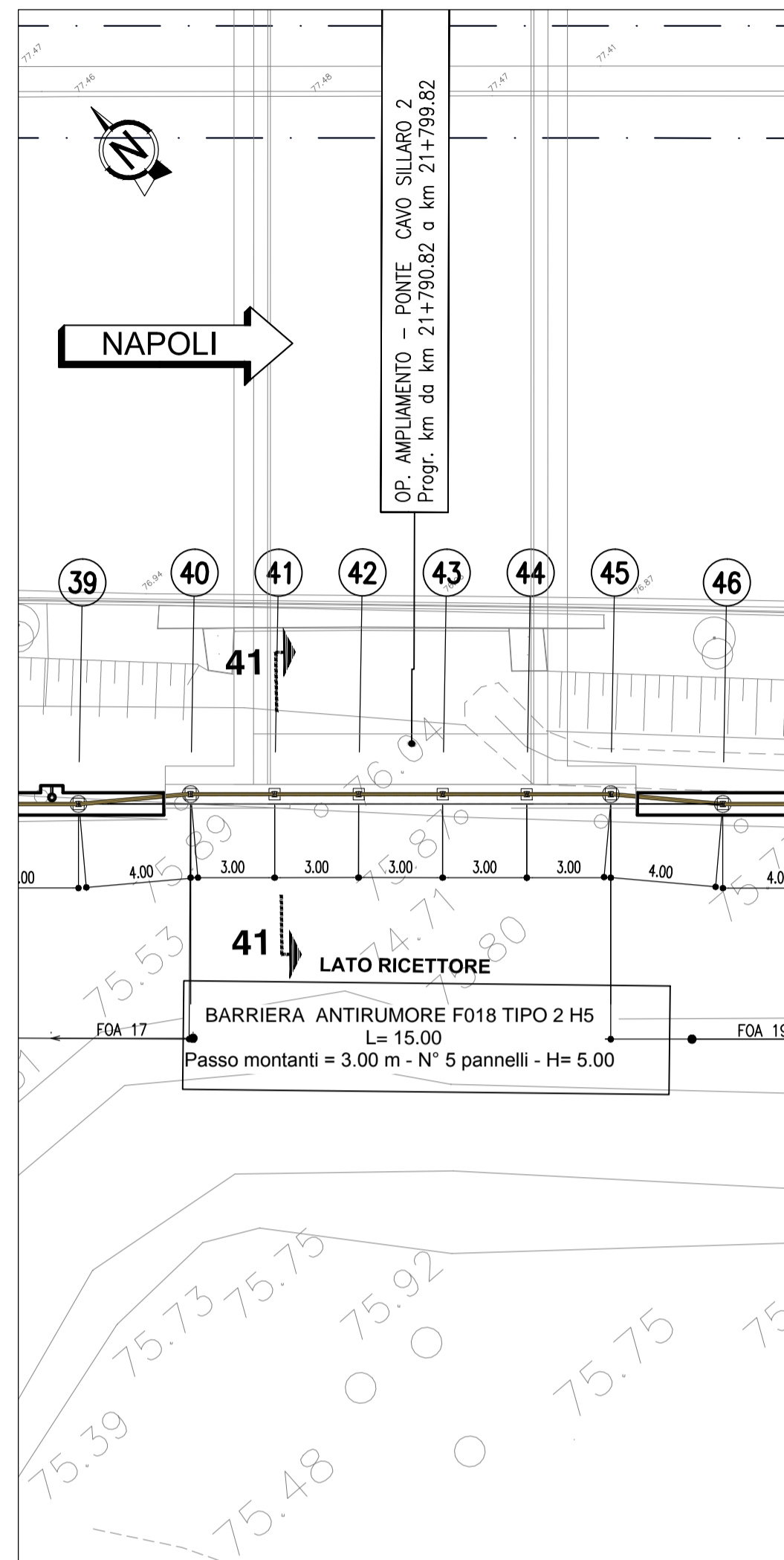


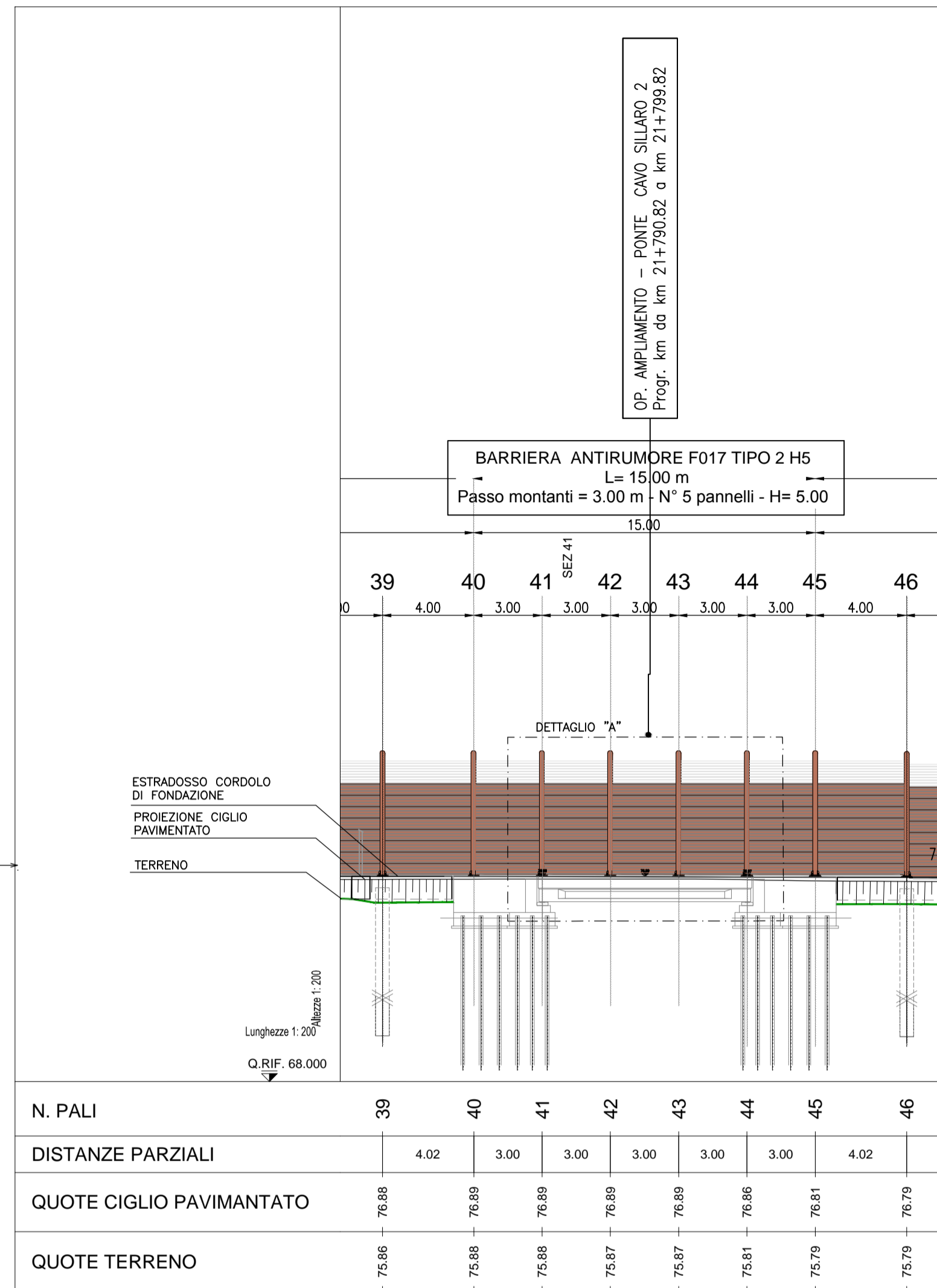
PLANIMETRIA DI PROGETTO

1:200



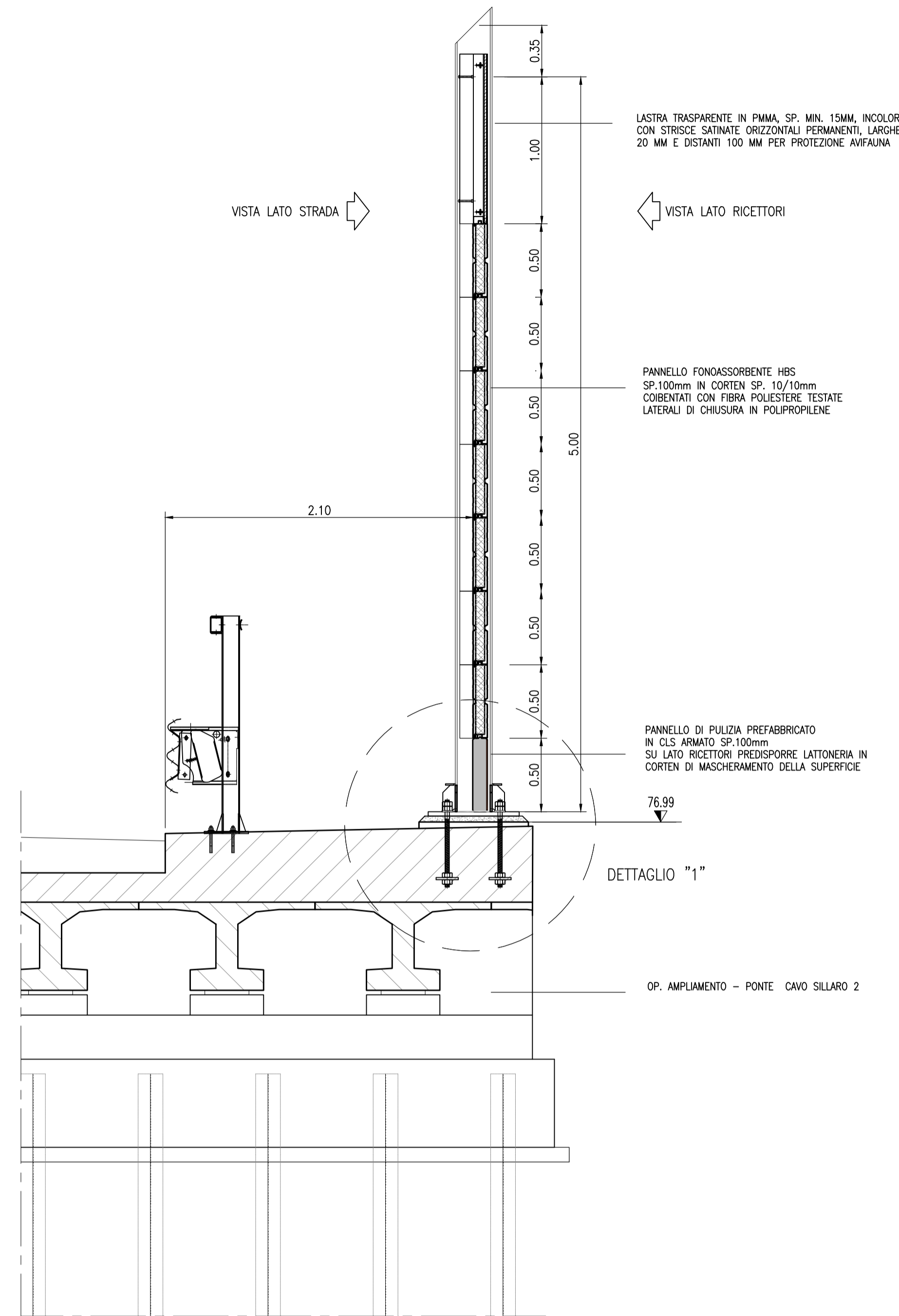
SEZIONE LONGITUDINALE-VISTA LATO RICETTORI

1:200



SEZIONE 41 (TIPICA)

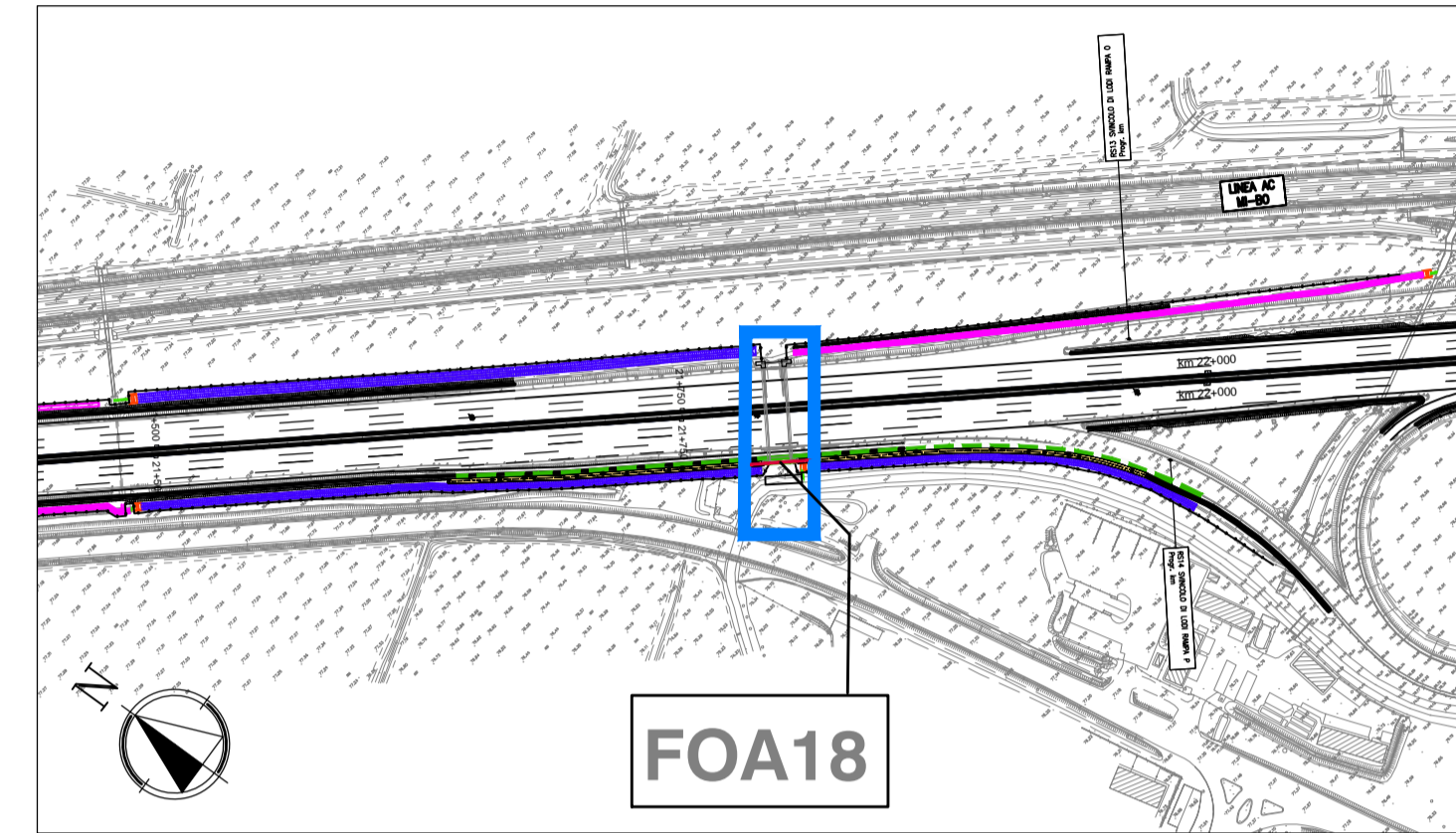
SCALA 1:25



NOTE

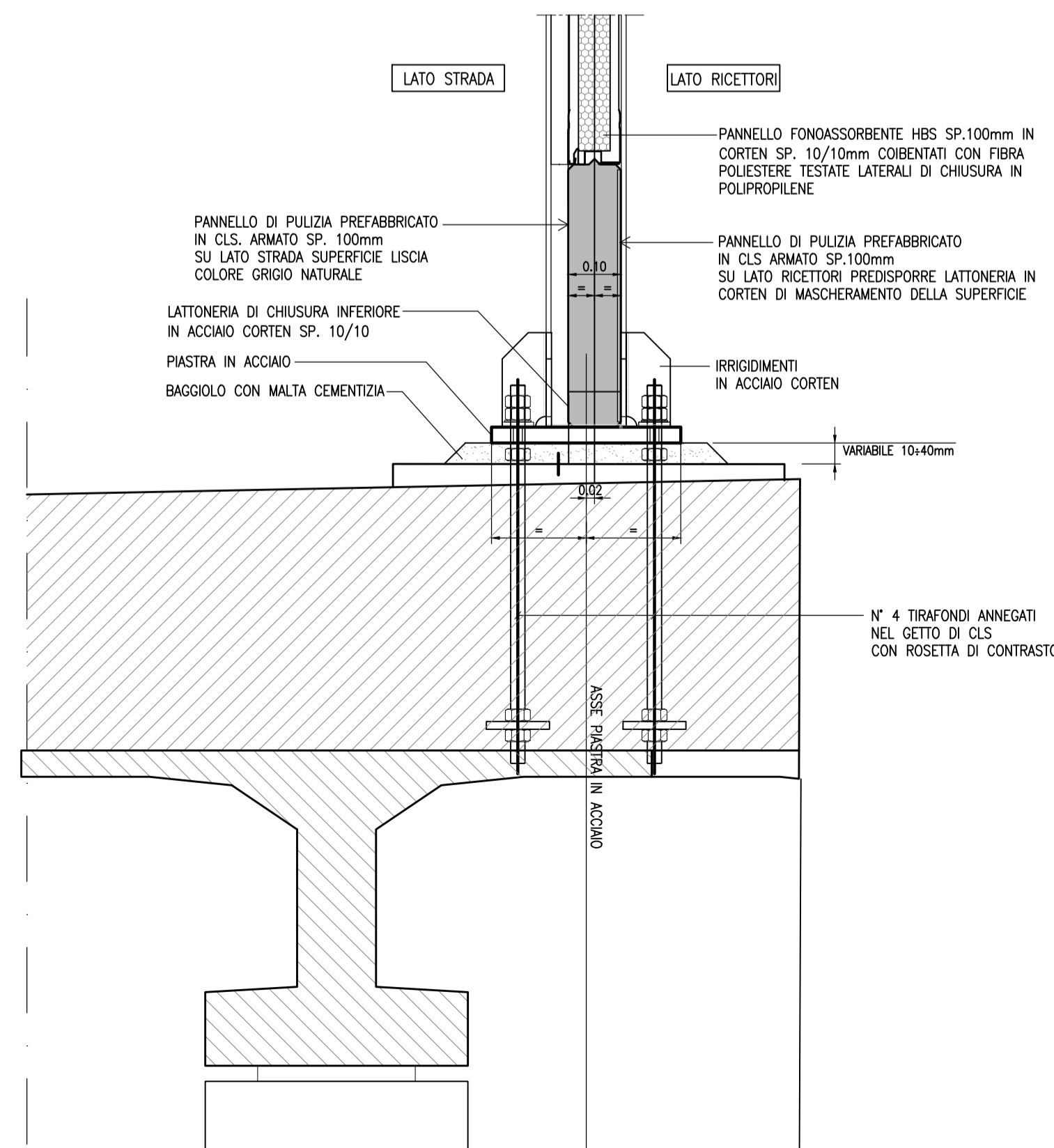
- PER CARPENTERIA FONDAZIONI E SOTTOFONDAZIONI VEDERE ELABORATO SPECIFICO
- PER CARPENTERIA PANNELLI FONDOASSORBENTI VEDERE ELABORATO: "BARRIERE ANTIFONICHE-TIPOLOGICI ARCHITETTONICI"
- PER CARPENTERIA METALLICA VEDERE ELABORATO: "BARRIERE ANTIFONICHE-TIPOLOGICI STRUTTURALI"

PLANIMETRIA DI RIFERIMENTO



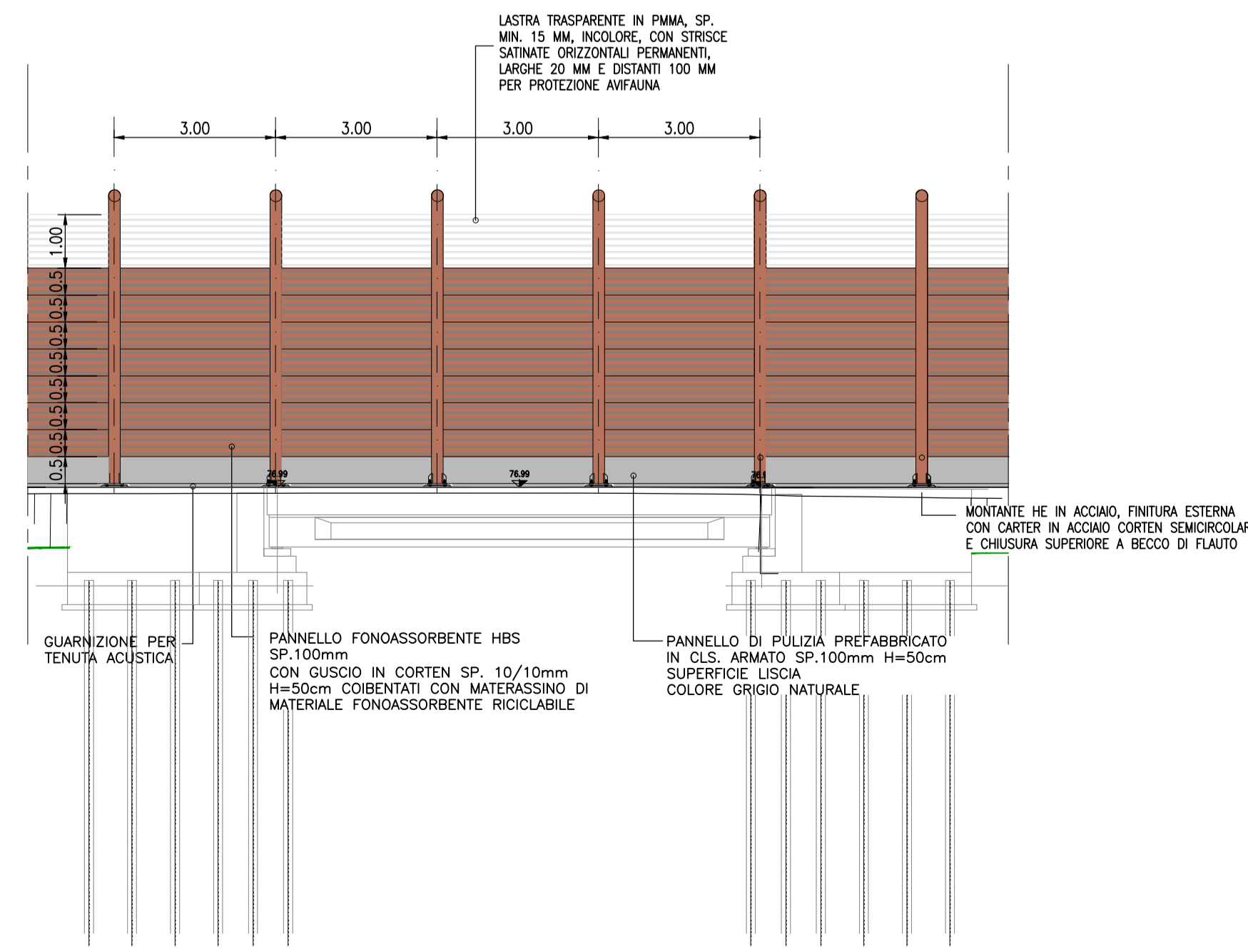
DETTAGLIO "1"

SCALA 1:10



DETTAGLIO "A"

SCALA 1:100
VISTA DA LATO STRADA



autostrade//per l'italia

AUTOSTRADA (A1) : MILANO - NAPOLI

AMPLIAMENTO ALLA QUARTA CORSIA
DEL TRATTO MILANO SUD (Tang. Ovest) - LODI

PROGETTO DEFINITIVO

AUTOSTRADA A1

OPERE COMPLEMENTARI

Barr. acustica S H=5m pk 21+787,83/21+802,83

Planimetria, Prospetto e Sezioni - Tav. 1

IL PROGETTISTA SPECIALISTICO Arch. Enrico Francesconi Ord. Arch. Milano n.16888 RESPONSABILE ARCHITETTURA E PAESAGGIO	IL RESPONSABILE INTEGRAZIONE PRESTAZIONI SPECIALISTICHE Ing. Francesca Di Noto Ord. Ingg. Milano N. 30472	IL DIRETTORE TECNICO Ing. Orlando Mazza Ord. Ingg. Pavia N. 1496 PROGETTAZIONE NUOVE OPERE AUTOSTRADALI
---	--	--

REFERIMENTO PROGETTO Codice Commessa 119959	REFERIMENTO DIRETTORE Codice Progetto LLO0PDAUOPCF001800000DAUA0060-1	Ordinatore: 00
---	---	-------------------

spea ENGINEERING Atlantia	PROJECT MANAGER: Ing. Ilaria Lavander Ord. Ingg. Milano N. 29830	SUPPORTO SPECIALISTICO:	REVISIONE
	REDDATO:	VERIFICATO:	n. data
			0 OTTOBRE 2017
			1 GENNAIO 2018

VISTO DEL COMMITTENTE autostrade//per l'italia IL RESPONSABILE UNICO DEL PROCEDIMENTO Ing. Stefano Storoni	VISTO DEL CONCEDENTE Ministero delle Infrastrutture e dei Trasporti DIPARTIMENTO PER LE INFRASTRUTTURE, GLI APPALTI GENERALI E LA MANOVRA INTEROPERABILITA' DI RETE DELLA CONFERENZA AUTOSTRADALI
---	--