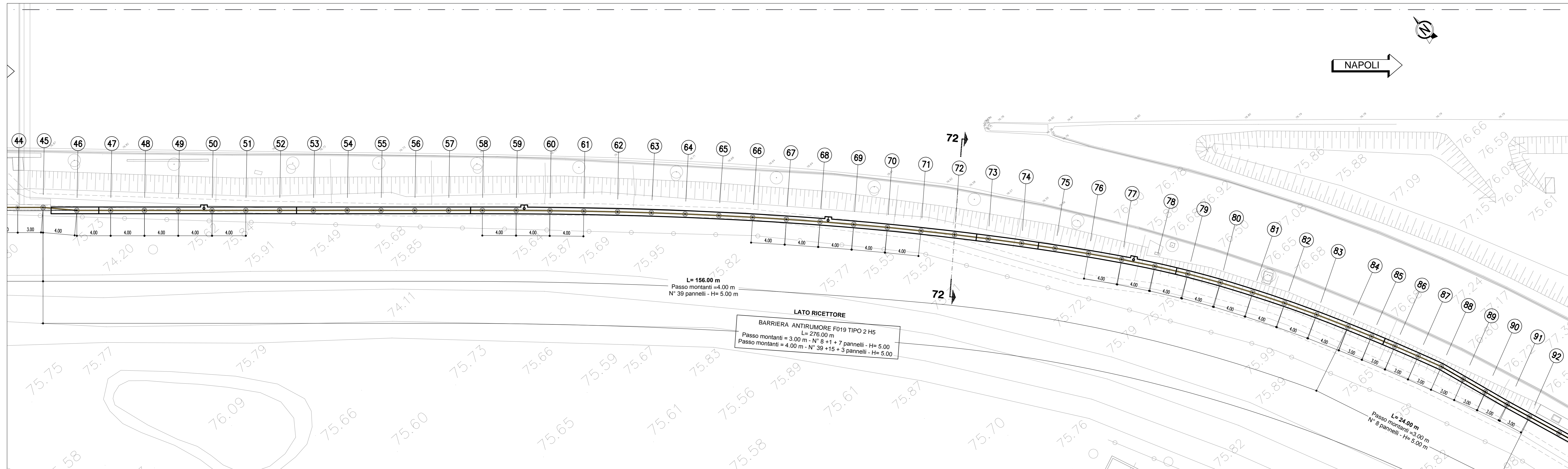


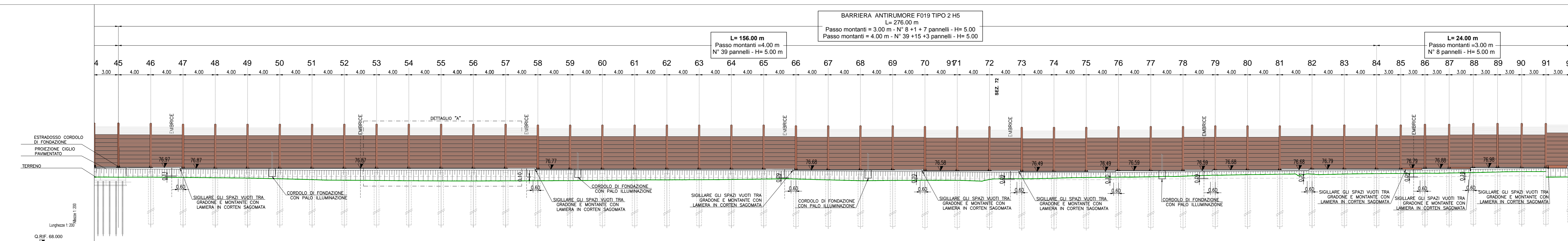
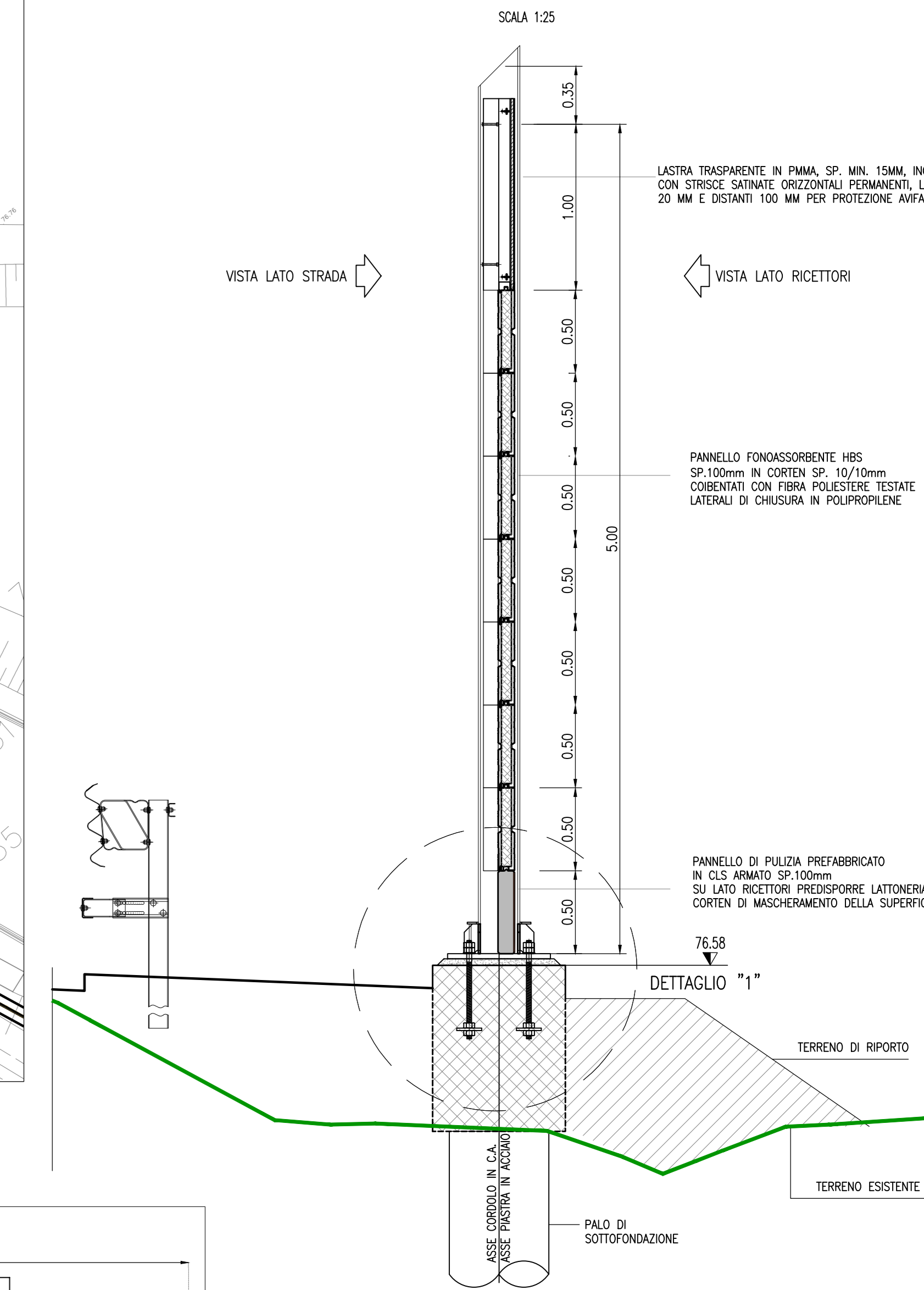
PLANIMETRIA DI PROGETTO

1:200

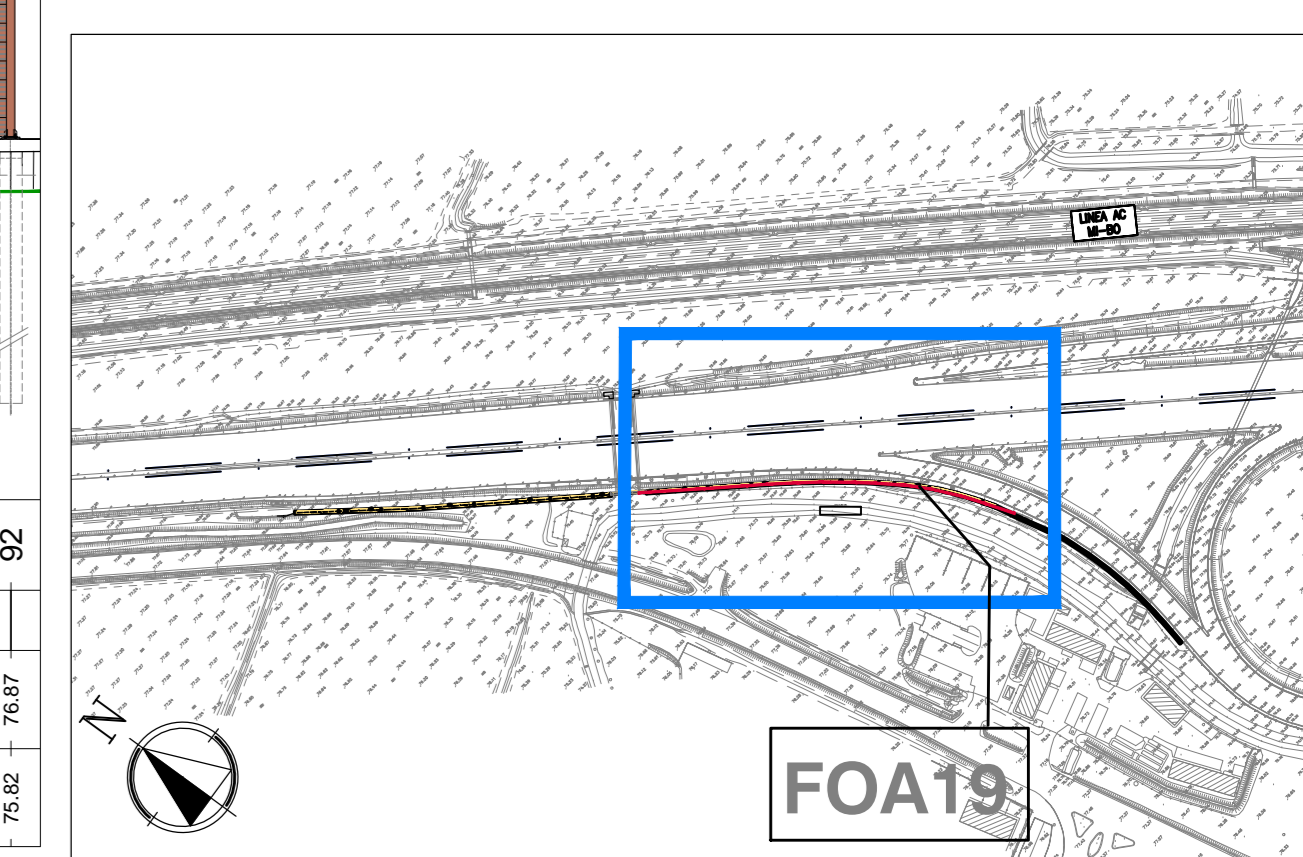


NOTE
 -PER CARPENTERIA FONDAZIONI E SOTTOFONDAZIONI VEDERE ELABORATO SPECIFICO
 -PER CARPENTERIA METALLICA VEDERE ELABORATO "BARRIERE ANTIFONICHE-TIPOLOGIE STRUTTURALI"

SEZIONE 72 (TIPICA)



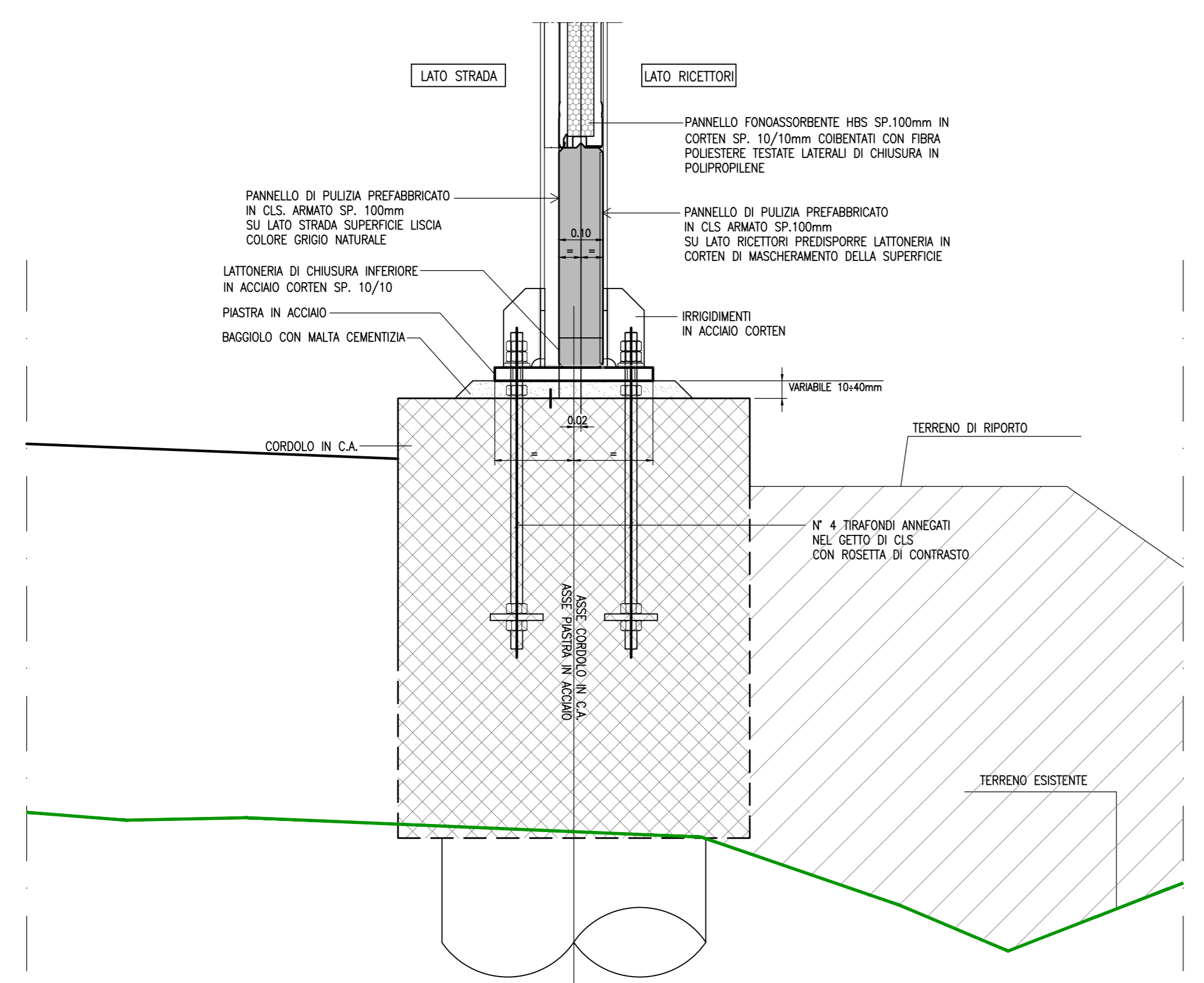
PLANIMETRIA DI RIFERIMENTO



No. PALI	44	45	46	47	48	49	50	51	52	53	54	55	56	57	58	59	60	61	62	63	64	65	66	67	68	69	70	71	72	73	74	75	76	77	78	79	80	81	82	83	84	85	86	87	88	89	90	91	92				
DISTANZE PARZIALI	3.00	4.02	4.00	4.00	4.00	4.00	4.00	4.00	4.00	4.00	4.00	4.00	4.00	4.00	4.00	4.00	4.00	4.00	4.00	4.00	4.00	4.00	4.00	4.00	4.00	4.00	4.00	4.00	4.00	4.00	4.00	4.00	4.00	4.00	4.00	4.00	4.00	3.00	3.00	3.00	3.00	3.00	3.00	3.00	3.00								
QUOTE CIGLIO PAVIMENTATO	76.81	76.81	76.81	76.79	76.79	76.76	76.73	76.73	76.69	76.67	76.64	76.64	76.66	76.67	76.67	76.66	76.64	76.64	76.62	76.62	76.61	76.59	76.59	76.57	76.55	76.52	76.50	76.47	76.47	76.44	76.44	76.41	76.41	76.44	76.44	76.41	76.41	76.37	76.37	76.36	76.37	76.37	76.37	76.37	76.37	76.37	76.37	76.37	76.37	76.37	76.37		
QUOTE TERRENO	76.81	76.79	76.79	76.76	76.73	76.69	76.67	76.64	76.64	76.66	76.67	76.66	76.64	76.64	76.62	76.62	76.61	76.59	76.59	76.57	76.55	76.52	76.50	76.47	76.47	76.44	76.44	76.41	76.41	76.44	76.44	76.41	76.41	76.37	76.37	76.36	76.37	76.37	76.37	76.37	76.37	76.37	76.37	76.37	76.37	76.37	76.37	76.37	76.37	76.37	76.37	76.37	76.37

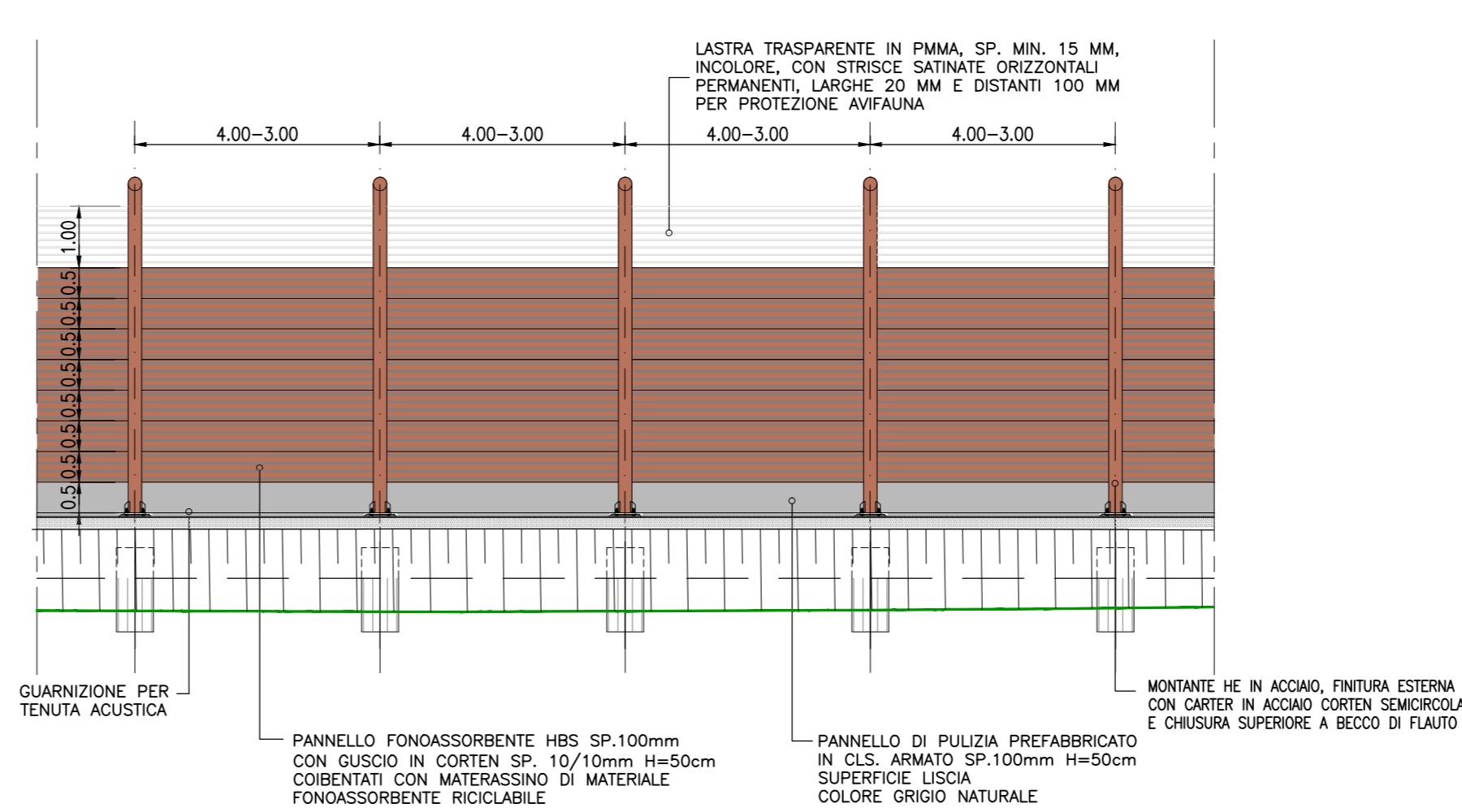
DETTAGLIO "1"

SCALA 1:10



DETTAGLIO "A"

SCALA 1:100



autostrade per l'italia

AUTOSTRADA (A1) : MILANO - NAPOLI

AMPLIAMENTO ALLA QUARTA CORSIA
 DEL TRATTO MILANO SUD (Tang. Ovest) - LODI

PROGETTO ESECUTIVO

AUTOSTRADA A1

OPERE COMPLEMENTARI

Barr. acustica S H=5m pk 21+802,83/22+050,00

Planimetria, Prospetto e Sezioni - Tav. 1 di 2

IL PROGETTISTA SPECIALISTA Arch. Enrico Francescchi Ord. Arch. Milano n. 16888 RESPONSABILE ACQUANTITATIVO E PROGETTATIVO		IL RESPONSABILE INTEGRAZIONE PRESTAZIONI SPECIALISTICHE Ing. Francesco Di Nello Ord. Ingg. Milano N. 30472		IL DIRETTORE TECNICO Ing. Orlando Mazzoli Ord. Ingg. Pavia N. 1490 PROGETTAZIONE NUOVE OPERE AUTOSTRADALI	
IDENTIFICAZIONE PROGETTO Codice Concessione: 119959L Foglio: 0062 Foglio: 0062		CODICE IDENTIFICATIVO Foglio: 0062 Foglio: 0062		IDENTIFICAZIONE SUOLO Foglio: 0062 Foglio: 0062	
PROJECT MANAGER Ing. Iario Lovander Ord. Ingg. Milano N. 29830		SUPPORTO SPECIALISTICO Ing. Stefano Storari		REVISIONE 01 OTTOBRE 2017 02 OTTOBRE 2017 03 OTTOBRE 2017 04 OTTOBRE 2017	

VISTO DEL COMMITTENTE
autostrade per l'italia
 IL RESPONSABILE UNICO DEL PROCEDIMENTO
 Ing. Stefano Storari

VISTO DEL CONCESSIONARIO
 Ministero delle Infrastrutture e dei Trasporti
 Direzione Regionale del Nord-Est
 Ing. Stefano Storari