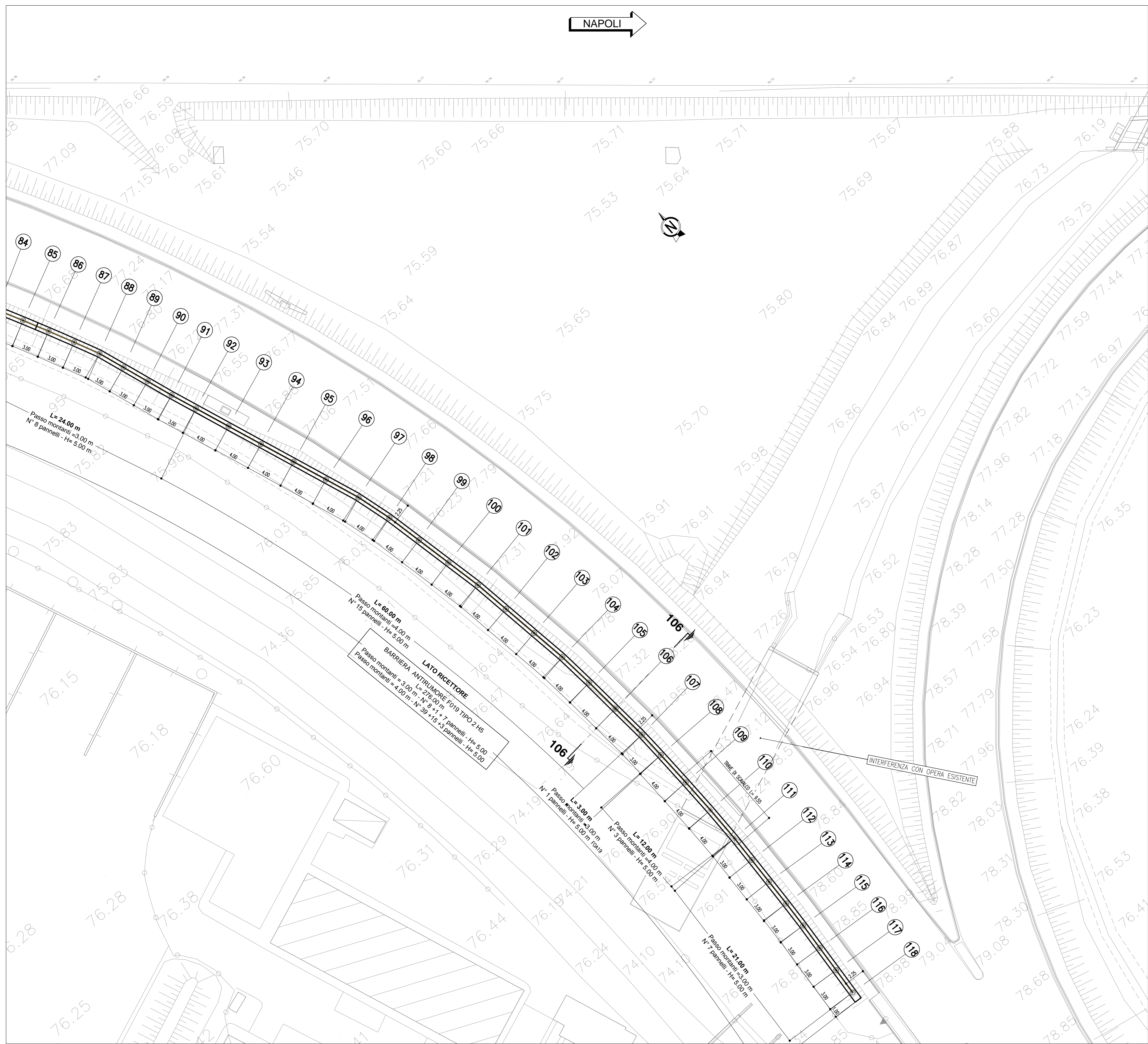


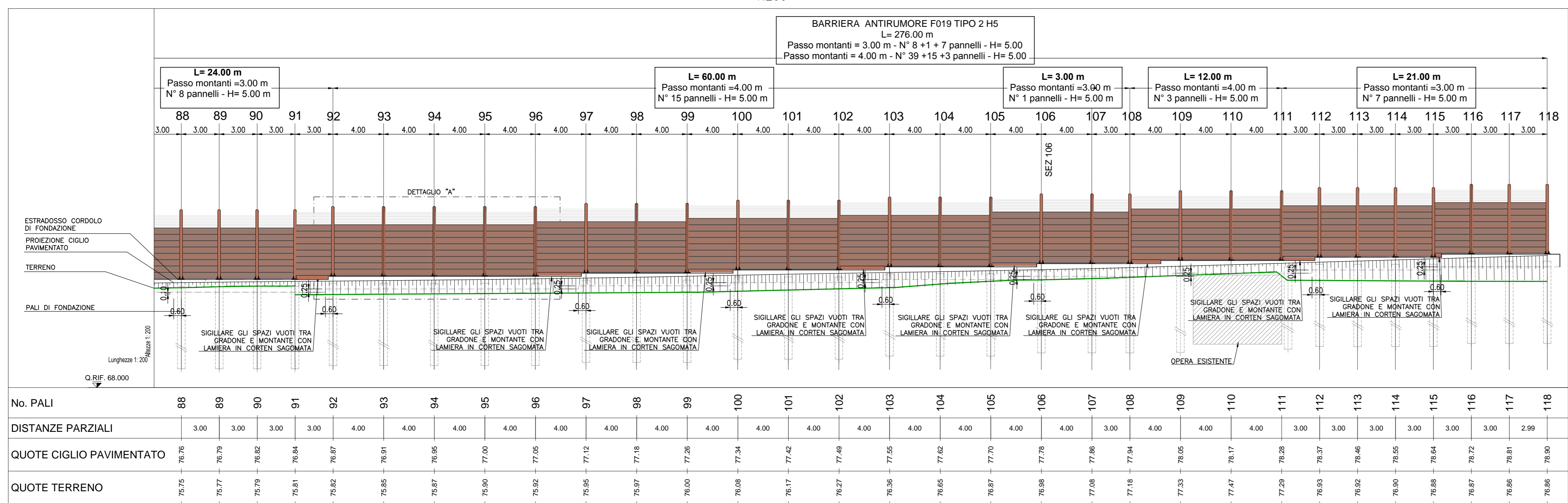
PLANIMETRIA DI PROGETTO

1:200



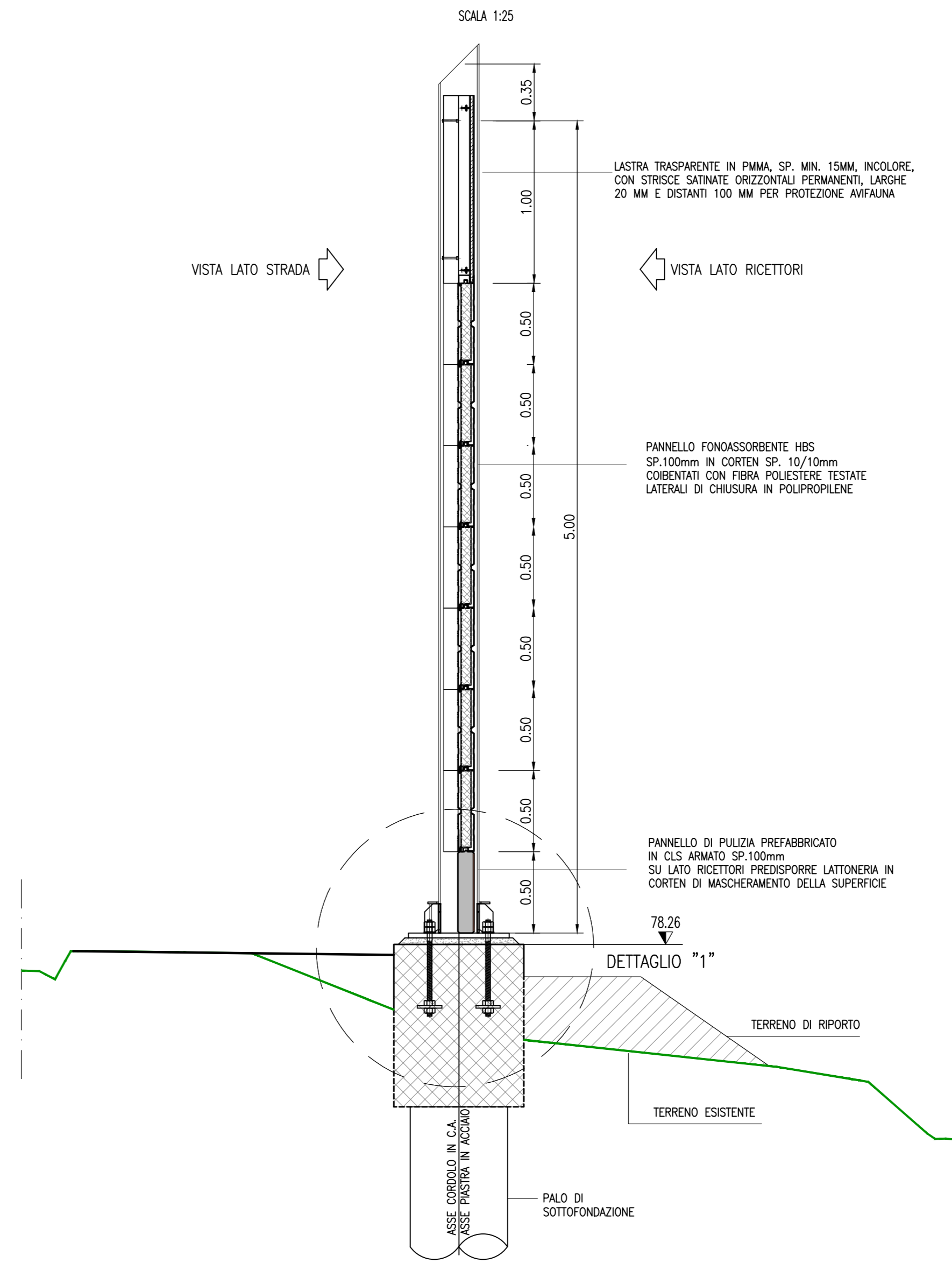
SEZIONE LONGITUDINALE - VISTA LATO RICETTORE

1:200



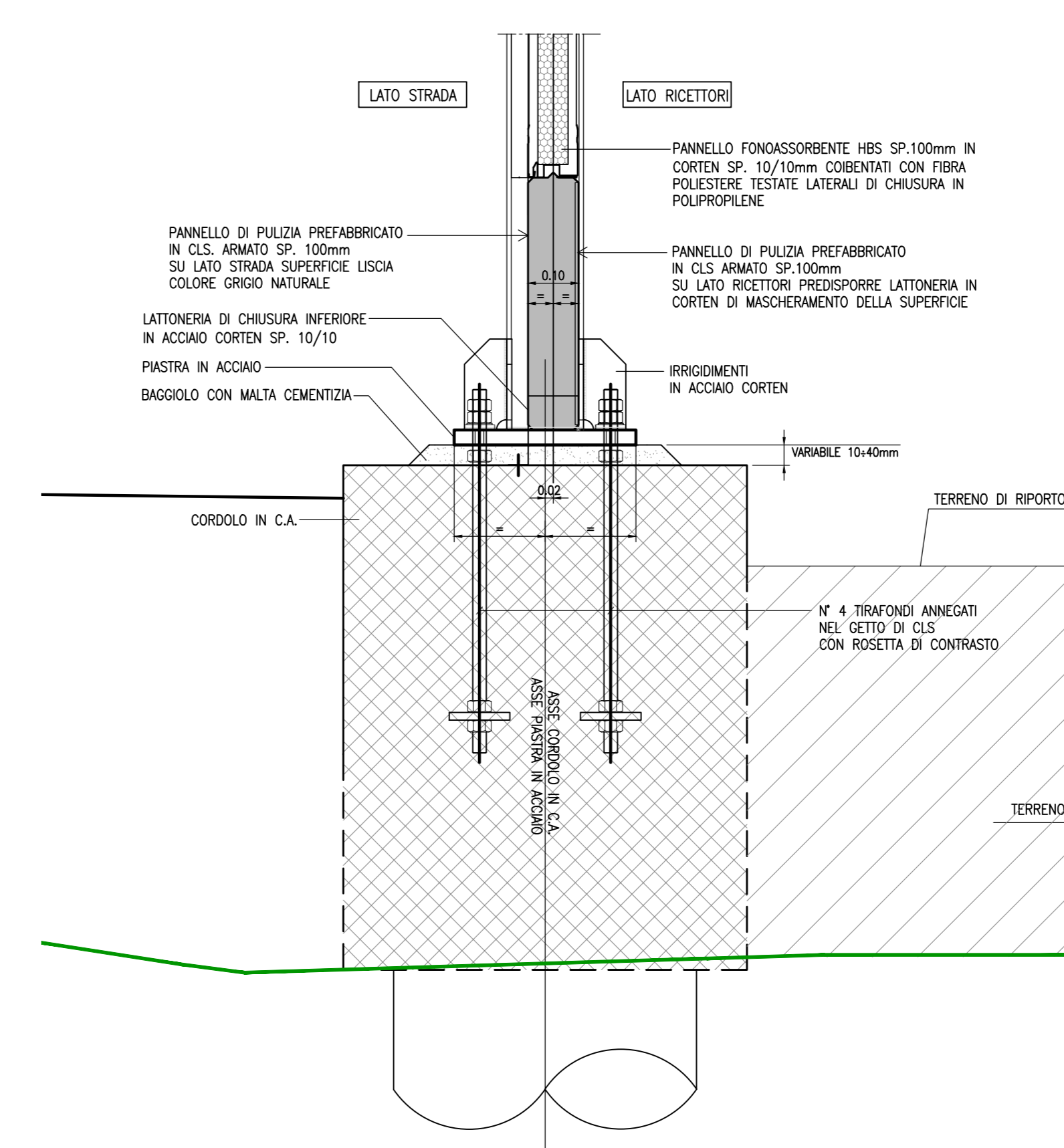
SEZIONE 106 (TIPICA)

SCALA 1:25



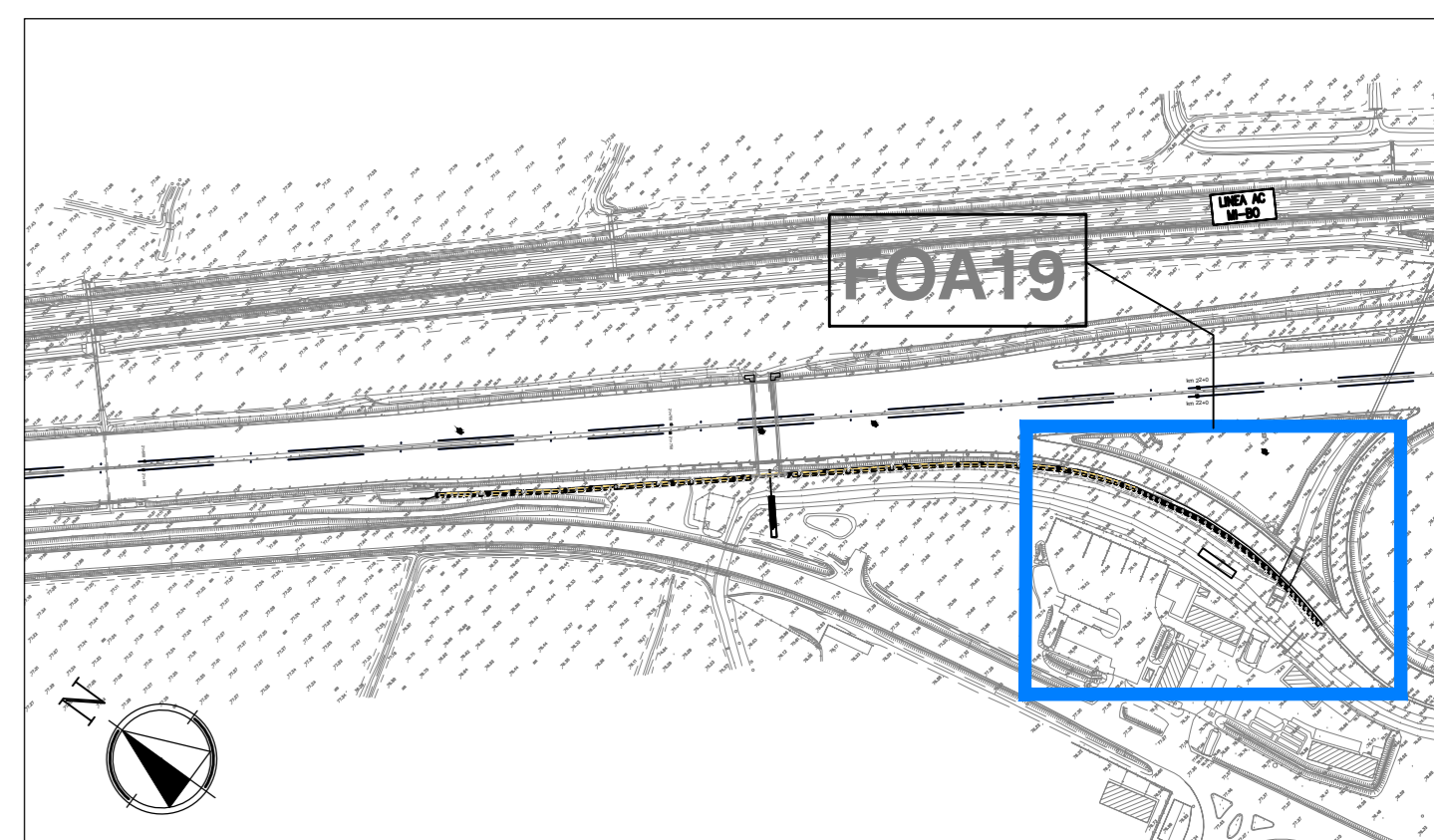
DETTAGLIO "1"

SCALA 1:10



NOTE
 -PER CARPENTERIA FONDAZIONI E SOTTOFONDAZIONI VEDERE ELABORATO SPECIFICO
 -PER CARPENTERIA METALLICA VEDERE ELABORATO "BARRIERE ANTIFONICHE-TIPOLOGICI STRUTTURALI"

PLANIMETRIA DI RIFERIMENTO



autostrade per l'italia

AUTOSTRADA (A1) : MILANO - NAPOLI

AMPLIAMENTO ALLA QUARTA CORSIA
 DEL TRATTO MILANO SUD (Tang. Ovest) - LODI

PROGETTO ESECUTIVO

AUTOSTRADA A1

OPERE COMPLEMENTARI

Barr. acustica S H=5m pk 21+802,83/22+050,00

Planimetria, Prospetto e Sezioni - Tav. 2 di 2

IL PROGETTISTA SPECIALISTICO Arch. Enrico Francesconi Ord. Arch. Milano N. 6888 RESPONSABILE ARCHITETTURA		IL RESPONSABILE INTEGRAZIONE PRESTAZIONI SPECIALISTICHE Ing. Francesco Di Nello Ord. Ingg. Milano N. 30472		IL DIRETTORE TECNICO Ing. Orlando Mazzas Ord. Ingg. Pavia N. 1499	
CODICE IDENTIFICATIVO 119959LLOPEAU0FCFO01900000DAUA0063-1		CODICE IDENTIFICATIVO 00		DATA 01 OTTOBRE 2017	
PROJECT MANAGER Ing. Maria Lovander Ord. Ingg. Milano N. 29630		SUPPORTO SPECIALISTICO		REVISIONE 1 1 GENNAIO 2018 2 1 GENNAIO 2018 3 1 GENNAIO 2018 4 1 GENNAIO 2018	

VISTO DEL COMMITENTE
 autostrade per l'italia
 IL RESPONSABILE UNICO DEL PROCEDIMENTO
 Ing. Stefano Storari

VISTO DEL CONCESSIONARIO
 Ministero delle Infrastrutture e dei Trasporti
 Direzione Regionale del Nord-Est
 Ing. Stefano Storari