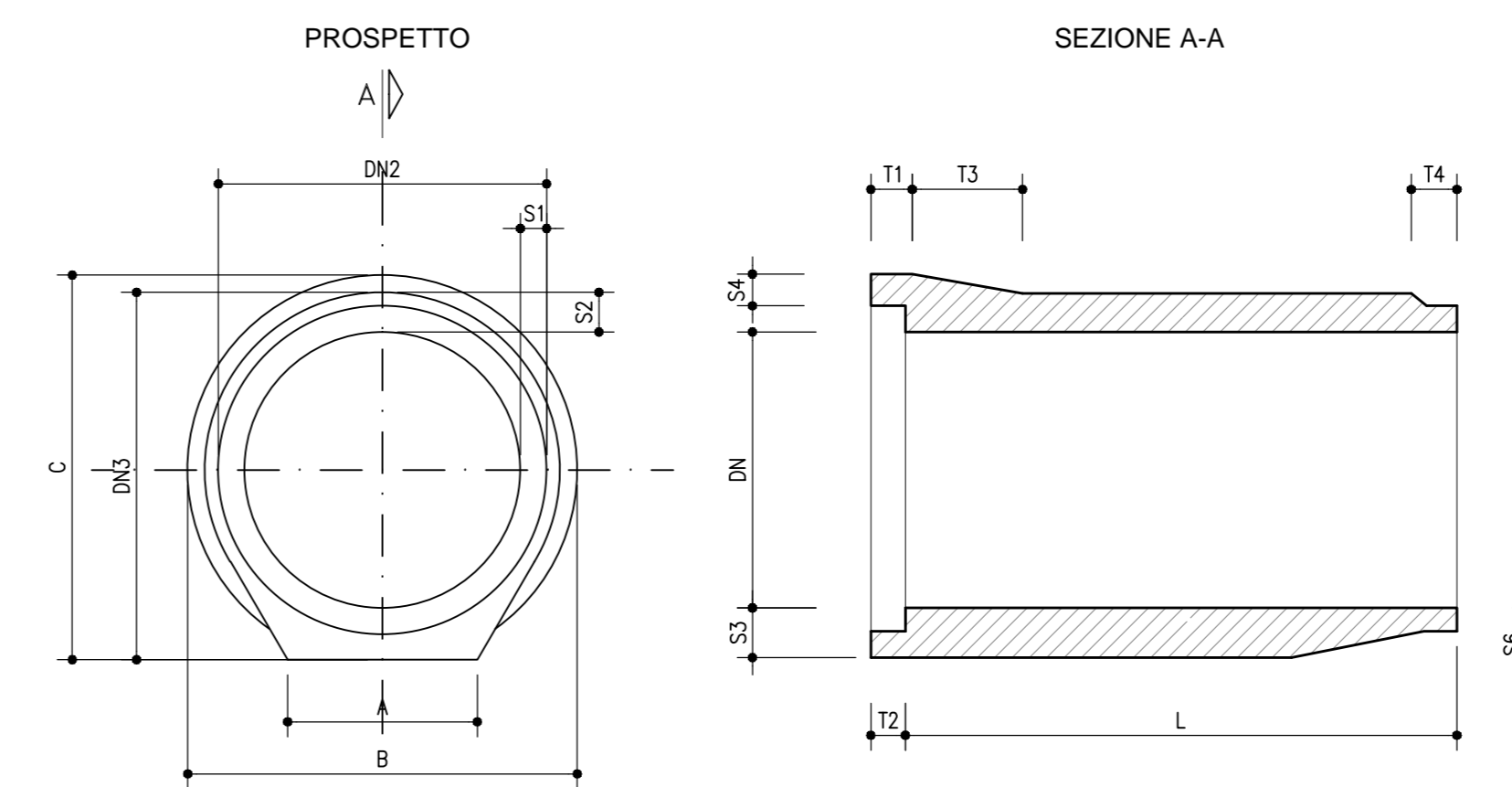
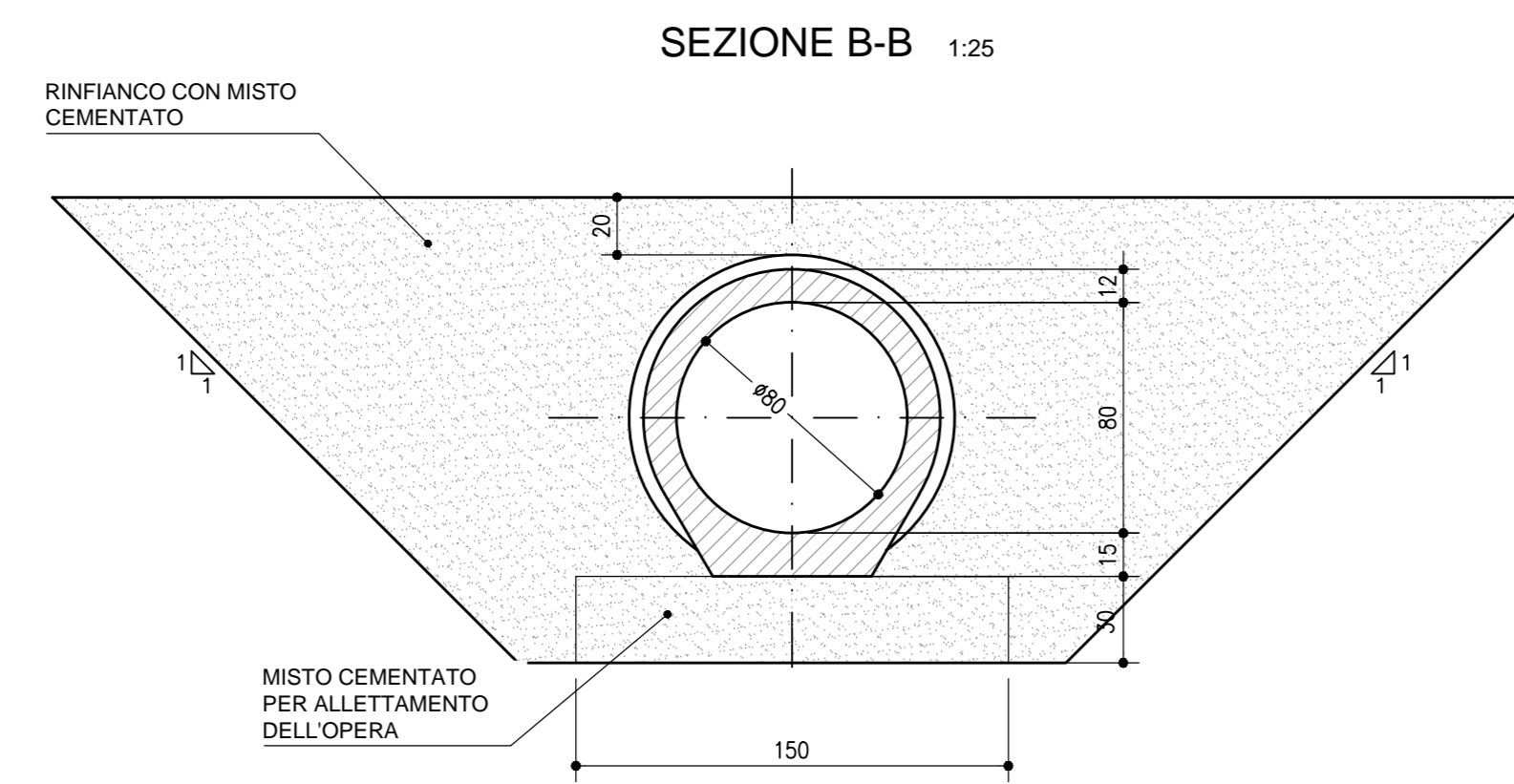


CARPENTERIA CONCIO PREFABBRICATO DN800 1:25



| DN | L | S1 | S2 | S3 | S4 | S5 | S6 | T1 | T2 | T3 | T4 | DN2 | DN3 | A | B | C |
|-----|------|----|-----|-----|----|----|----|-----|-----|-----|-----|-----|------|-----|------|------|
| 800 | 2000 | 84 | 115 | 150 | 90 | 70 | 80 | 140 | 105 | 300 | 100 | 960 | 1065 | 550 | 1130 | 1120 |

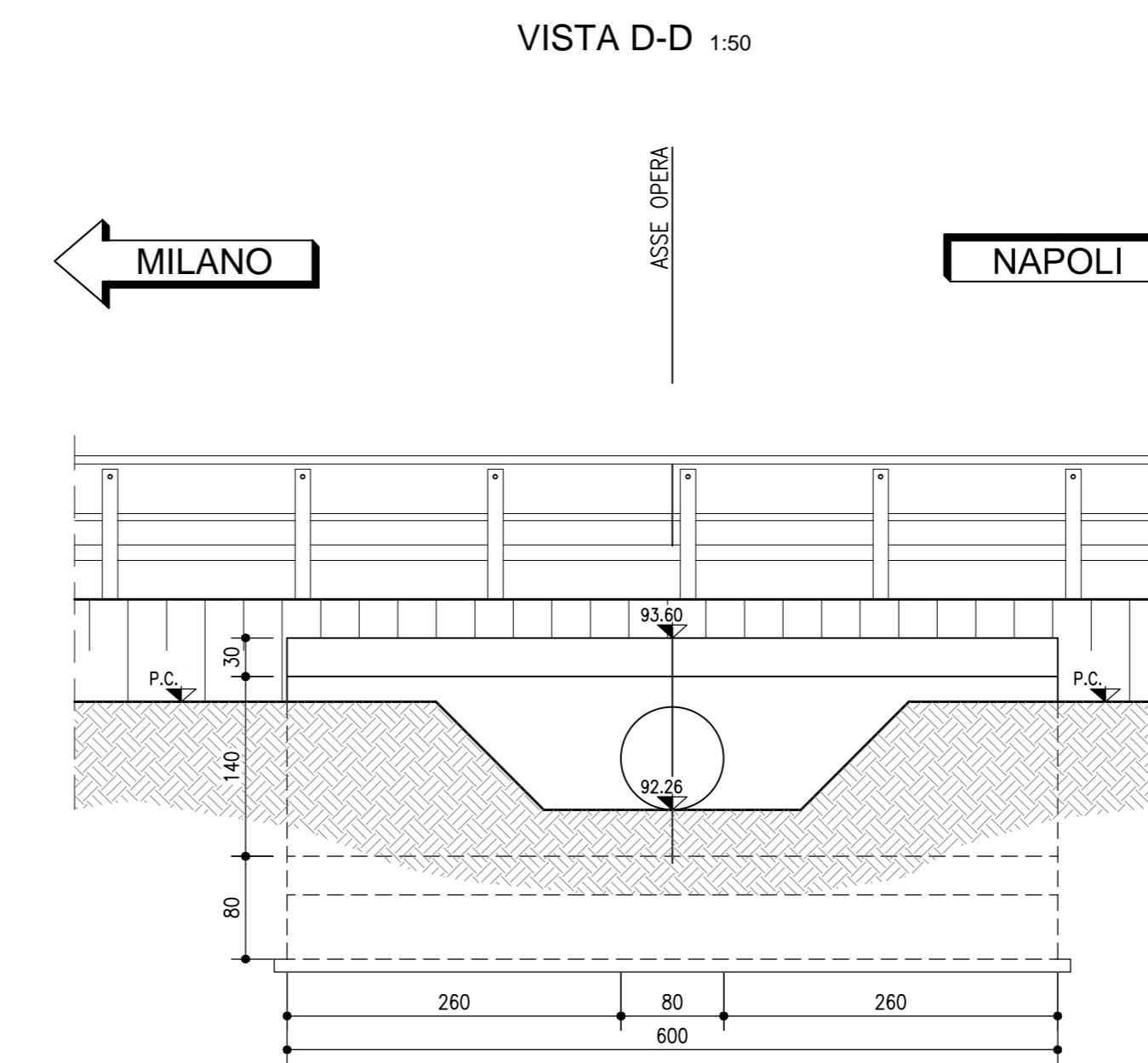
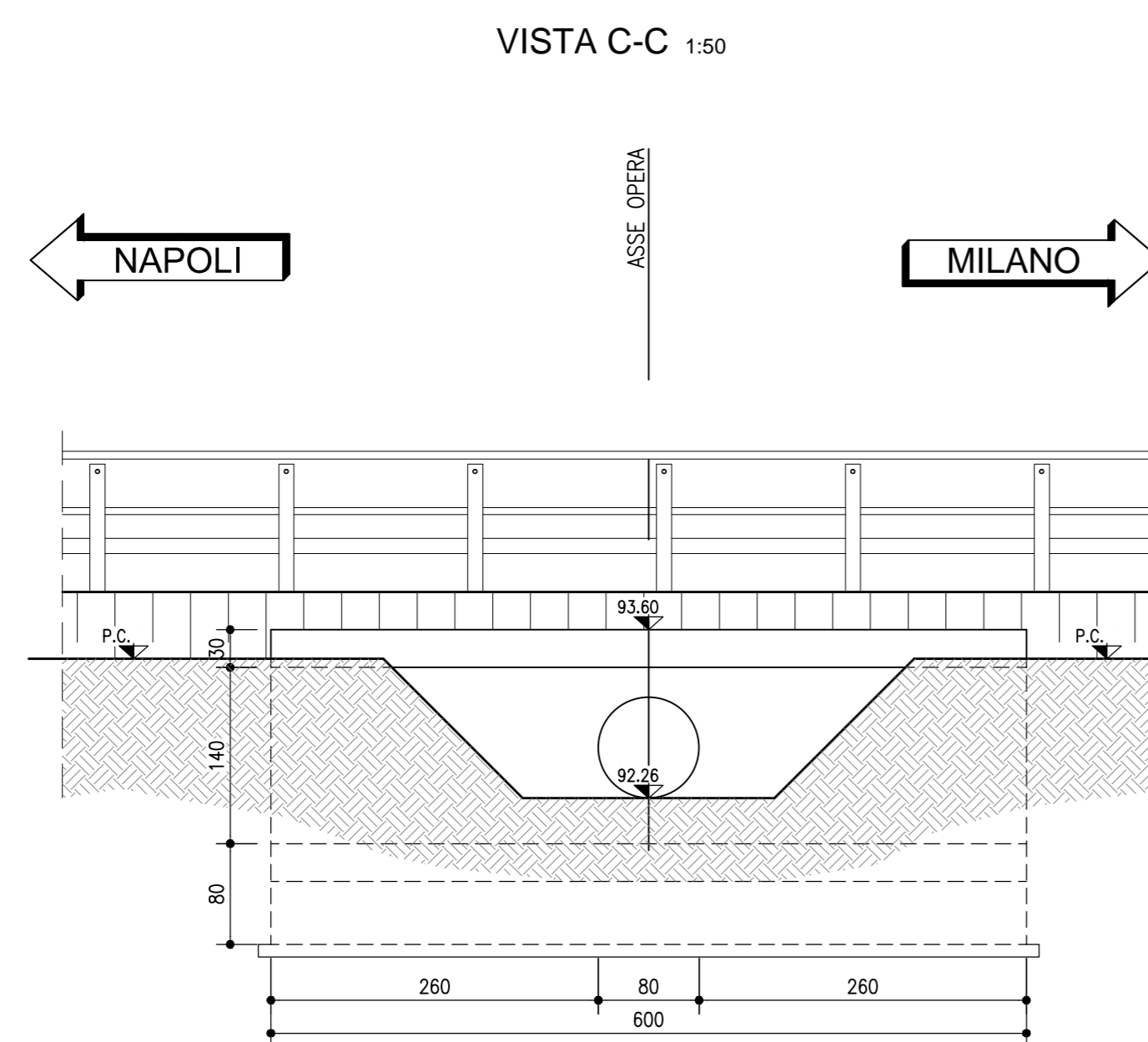


TABELLA MATERIALI :

CALCESTRUZZO:
 MACRO DI FONDAZIONE (non strutturale):
 - Classe C12/15 MPa
 - Classe di esposizione X0
FONDAZIONI:
 - Classe C28/35 MPa
 - Classe di esposizione XC2
STRUTTURE PREFABBRICATE:
 - Classe C35/45 MPa
 - Classe di esposizione XC2
MURI:
 - Classe C32/40 MPa
 - Classe di esposizione XF2
ACCIAIO PER ARMATURE ORDINARIE:
 - Acciaio in barre nervate tipo B450C
 f_{yk} ≥ 450 MPa
 f_{tk} ≥ 540 MPa
COPRIFERRO NOMINALE* per fondazioni Cnom.=40.0mm
COPRIFERRO NOMINALE* per elevazioni Cnom.=35.0mm
 * EN 1992-1-1 par. 4.4.1 (2)P

N.B. MATERIALI CONFORMI ALLA NORME UNI EN 206-1 E UNI 11104

PER QUANTO NON SPECIFICATO, IN PARTICOLARE RELATIVAMENTE ALLE CARATTERISTICHE DEI MATERIALI, ALLE SPECIFICHE PER L'ESECUZIONE DEI LAVORI ED AI CONTROLLI DA ESEGUIRE, SI DOVRA' FARE RIFERIMENTO ALLE NORME TECNICHE D'APPALTO.

NOTE:
 - LE CARATTERISTICHE GEOMETRICHE DELLA TUBAZIONE CIRCOLARE (SPessori, DIMENSIONI BASE, ECC.) SONO INDICATIVE E DA CONFERMarsi A CURA DEL PREFABBRICATORE.
 - TUBO IN C.C.A. CONFORME A DM14/01/2008 E A NORMA UNI EN 1916
 RICOPRIMENTO CIRCA 50 cm
 DIAMETRO INTERNO 80 cm
 CLASSE DI RESISTENZA ALLO SCHIACCIAMENTO 175 kN/mq
 CARICO MOBILE PER STRADA 1° CATEGORIA
 VITA NOMINALE 50 ANNI
 CLASSE D'USO IV

FASI REALIZZATIVE:
 I SOTTOPASSI FAUNISTICI DOVRANNO ESSERE REALIZZATI IN FASE NOTTURNA CON CHIUSURA TOTALE DELL'AUTOSTRADA. SI PREVEDE IL TAGLIO DELLA PAVIMENTAZIONE AUTOSTRADALE. LO SCAVO FINO A QUOTA DI POSA DELLO STRATO DI ALLETTAMENTO. LA POSA DEI CONCI, IL RINFIANCO CON MISTO CEMENTATO E INFINE LA REALIZZAZIONE DELLA NUOVA PAVIMENTAZIONE AUTOSTRADALE.

NOTA:
 PER LE PLANIMETRIE E DETTAGLI DELLE RECINZIONI SI RIMANDA AGLI ELABORATI STD0181-STD0191

autostrade per l'italia

AUTOSTRADA (A1) : MILANO - NAPOLI
 MILANO SUD - LODI

AMPLIAMENTO ALLA QUARTA CORSIA

PROGETTO ESECUTIVO

AUTOSTRADA A1

OPERE A VERDE
 Sottopasso faunistico alla Pk 7+257

Planimetria di progetto, sezioni trasversali e longitudinali

| | | |
|--|---|--|
| IL PROGETTISTA SPECIALISTICO Ing. Luca Ferrari Tomassi Ord. Ingg. Brescia N. 2188 Responsabile Strada | IL RESPONSABILE ANTICIPAZIONE PRESTAZIONI SPECIALISTICHE Ing. Francesco Di Neri Ord. Ingg. Milano N. A30472 | IL DIRETTORE TECNICO Ing. Orlando Miccra Ord. Ingg. Pavia N. 1495 Direttore Progettazione e C.A. Norme Opere Autostrade |
|--|---|--|

| SERIE IDENTIFICATIVA | | CODICE IDENTIFICATIVO | | SERIE IDENTIFICATIVA | | SERIE IDENTIFICATIVA | |
|----------------------|-------------|-----------------------|----------|----------------------|----------|----------------------|--------------|
| Opera | Descrizione | Area | Progetto | Area | Progetto | Area | Progetto |
| 119959 | LL00 | PE | AU | OPV | TF002 | 00000 | D STR 0395 1 |

| | | |
|--|------------------------|--|
| PROJECT MANAGER Ing. Rita Lavender Ord. Ingg. Milano N. A29830 | SUPPORTO SPECIALISTICO | REVISIONE R. 000 D. 1 1 Dicembre 2017 Dicembre 2018 |
|--|------------------------|--|

REDAZIONE: VERIFICATO

VIETO DEL COMMITTENTE
 IL RESPONSABILE LAVORO DEL PROCEDIMENTO
 Ing. Stefano Sestini

VIETO DEL CONCESSIONARIO
 Ministero delle Infrastrutture e dei Trasporti
 Direzione Regionale per le Infrastrutture
 Ing. Stefano Sestini