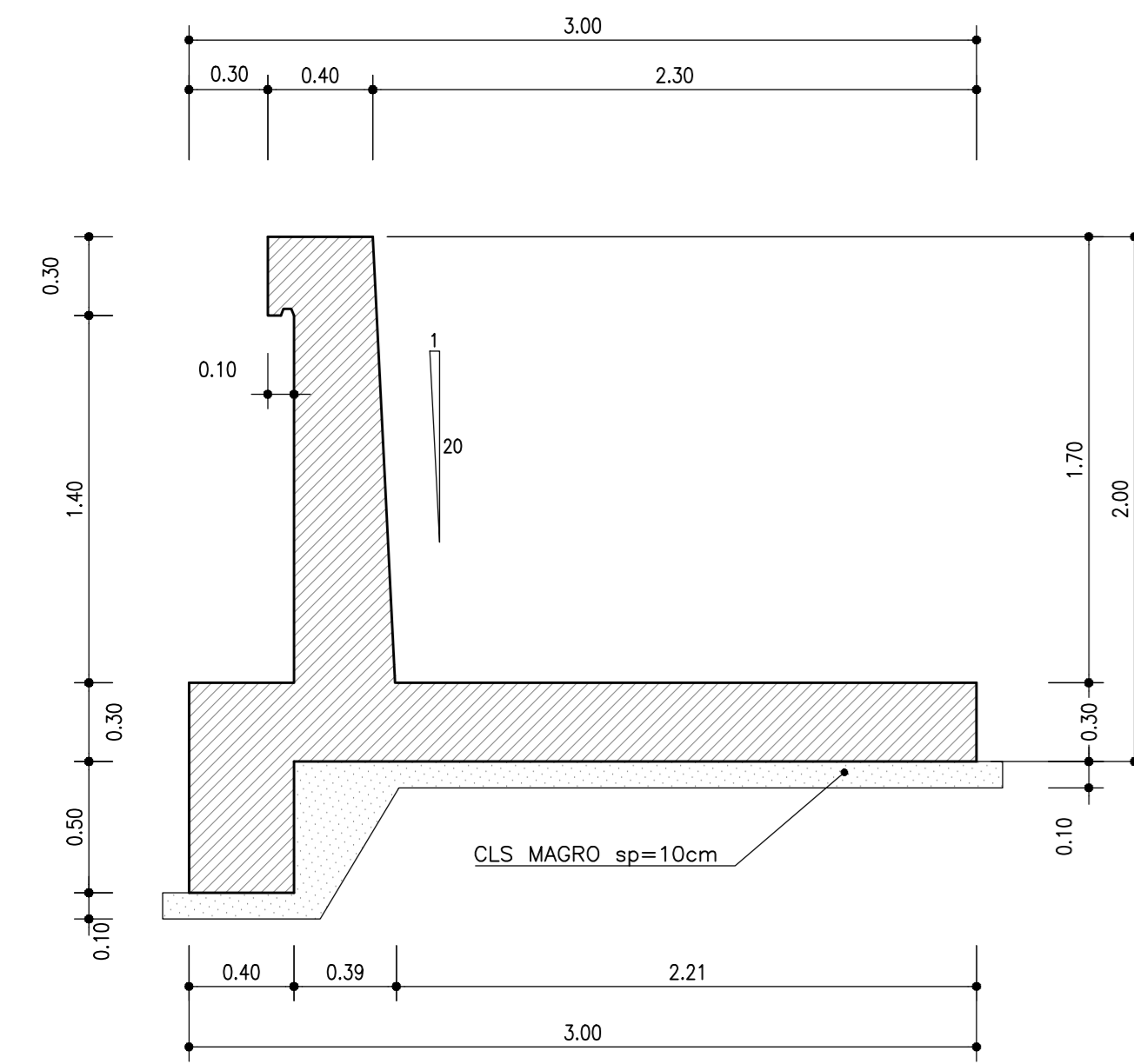
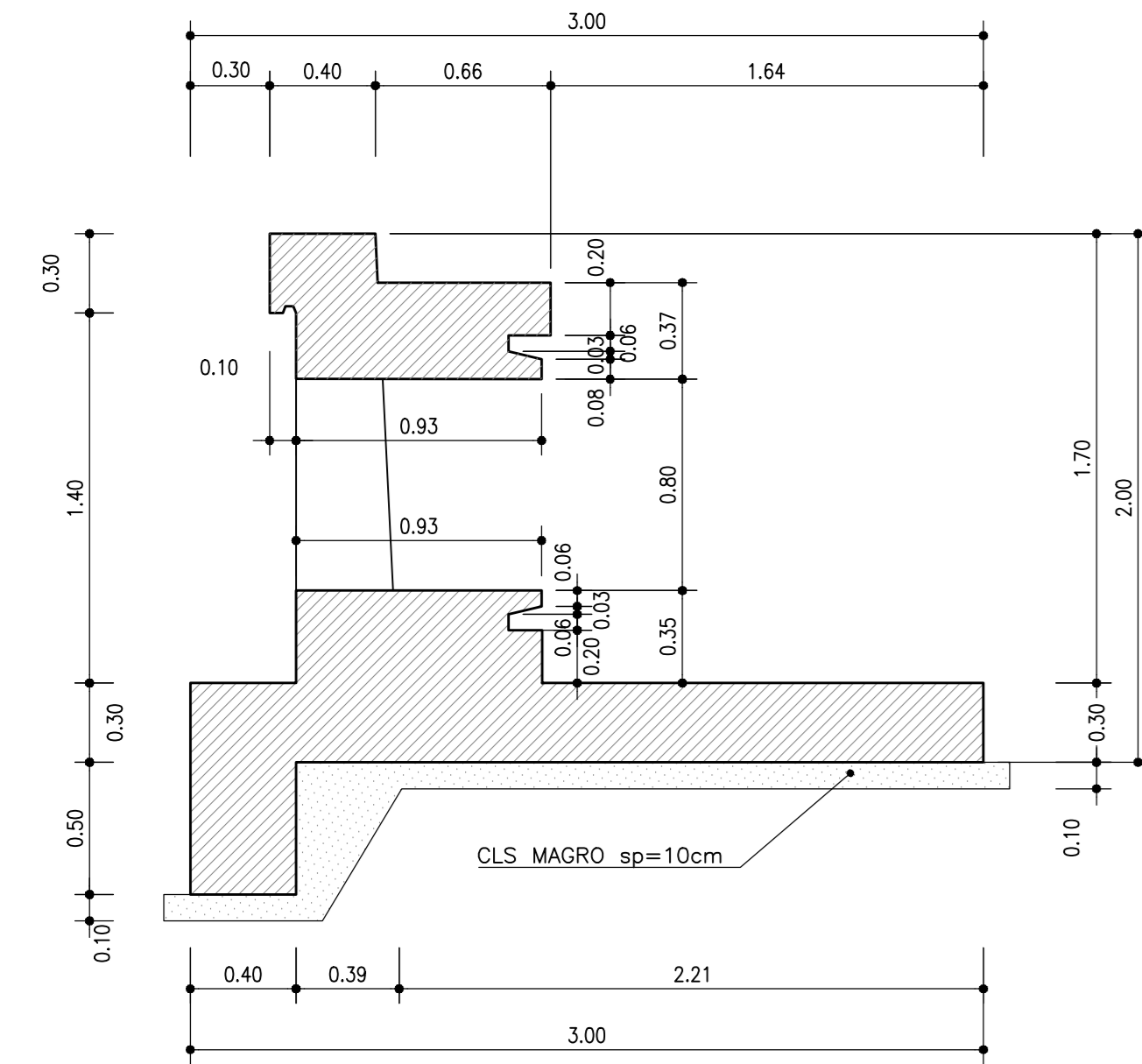


SEZIONE A-A 1:25



SEZIONE B-B 1:25



ARMATURA MURO DI CONTENIMENTO 1:25

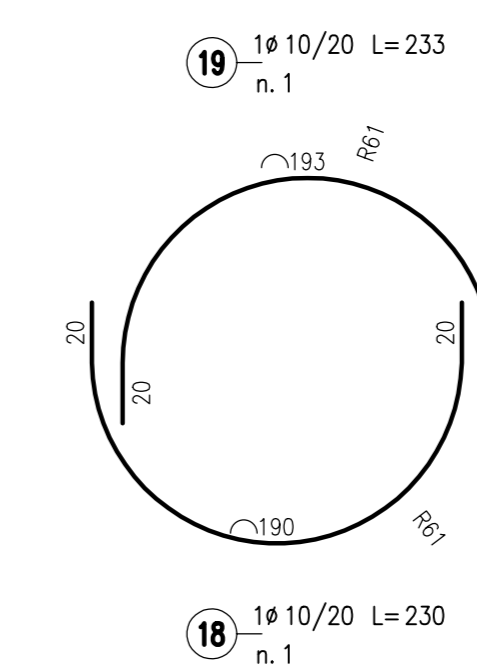
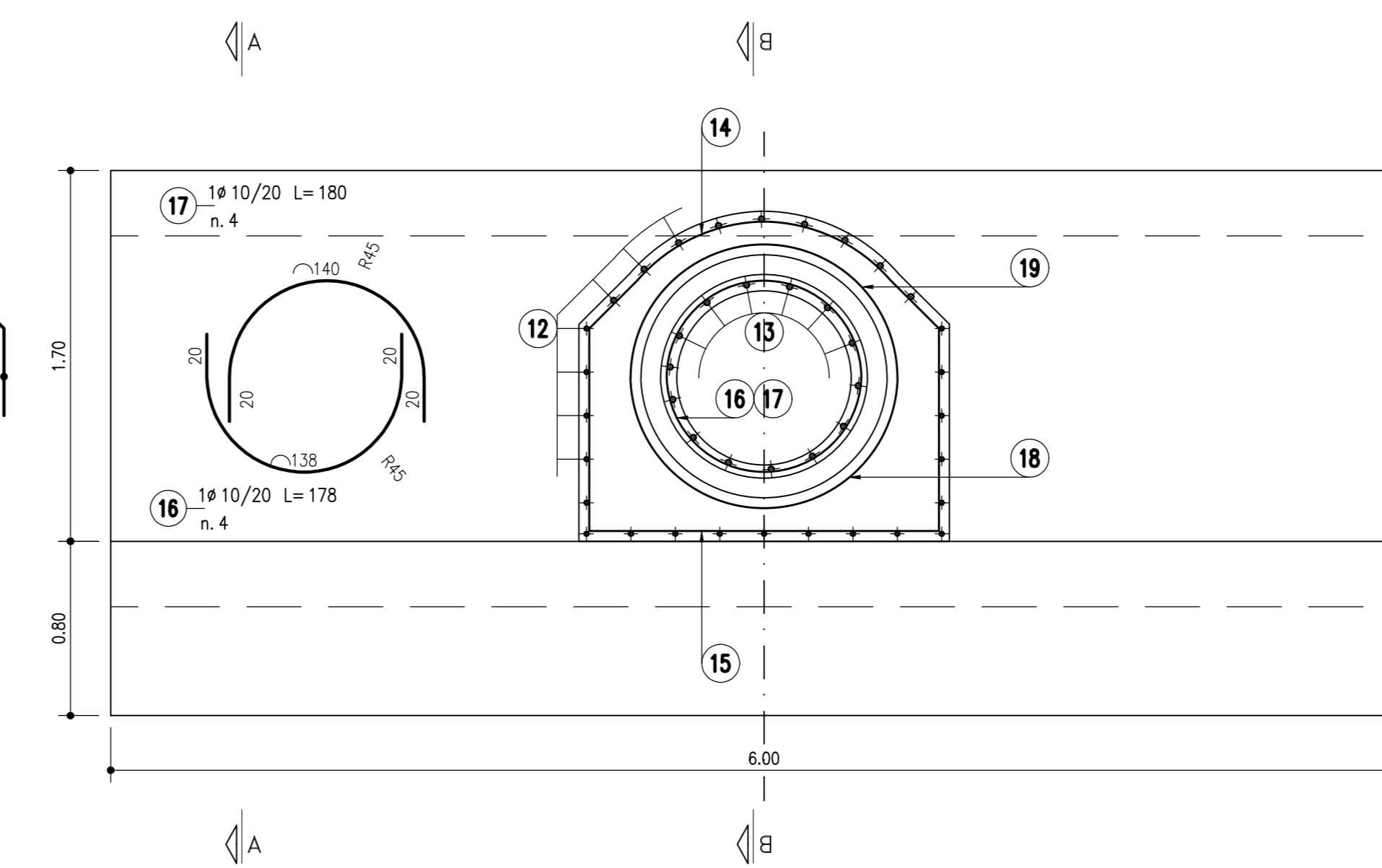
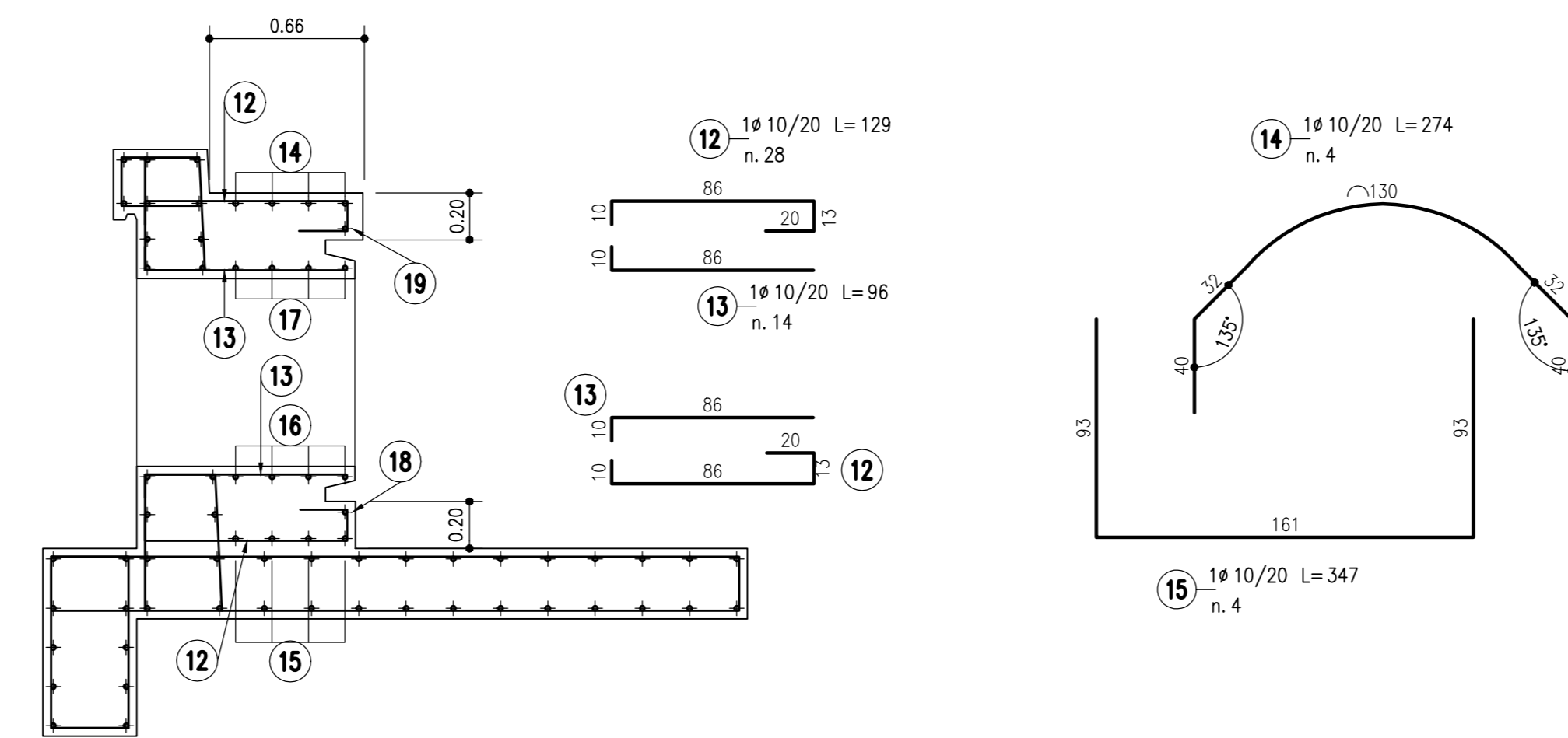
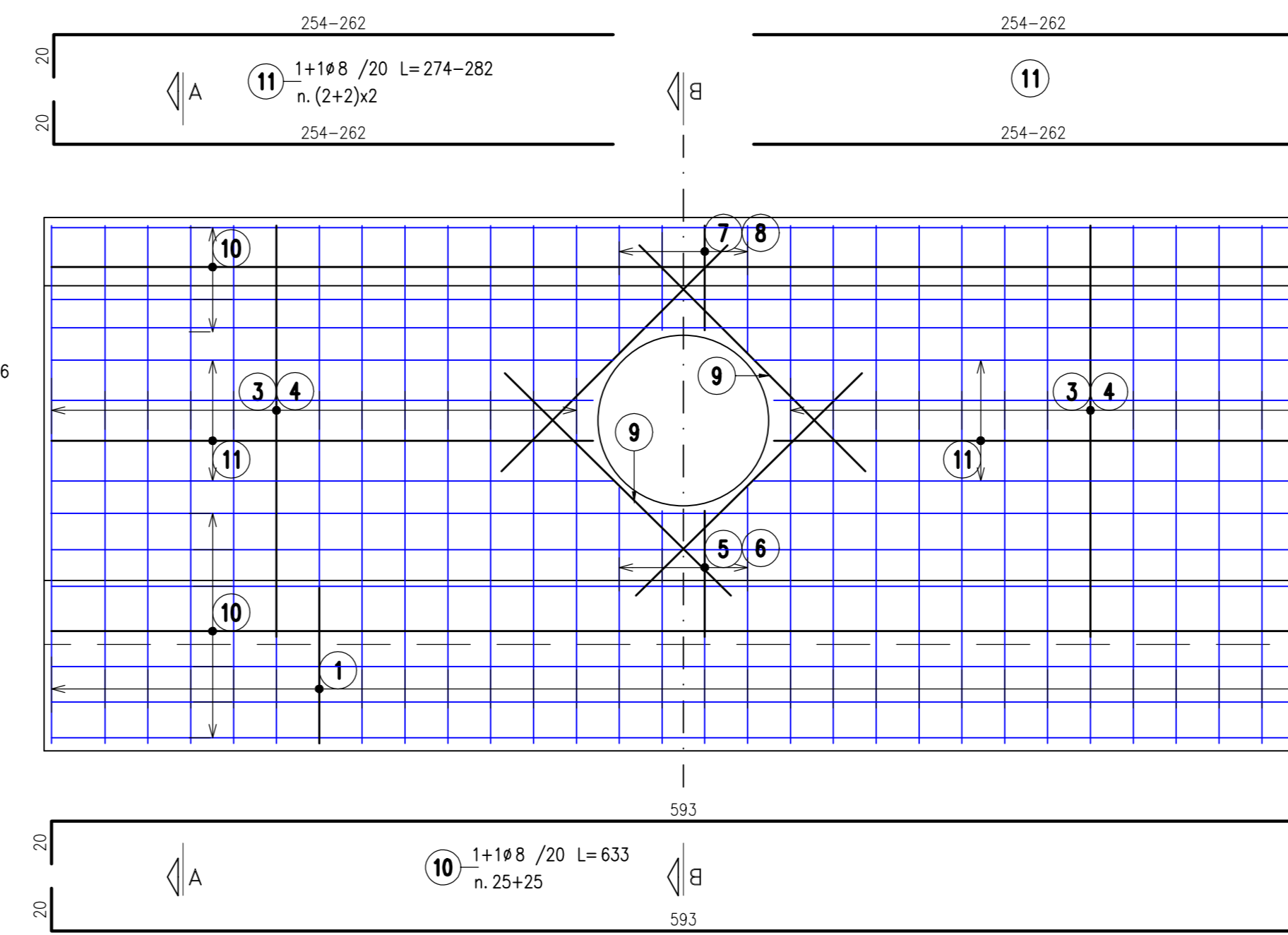
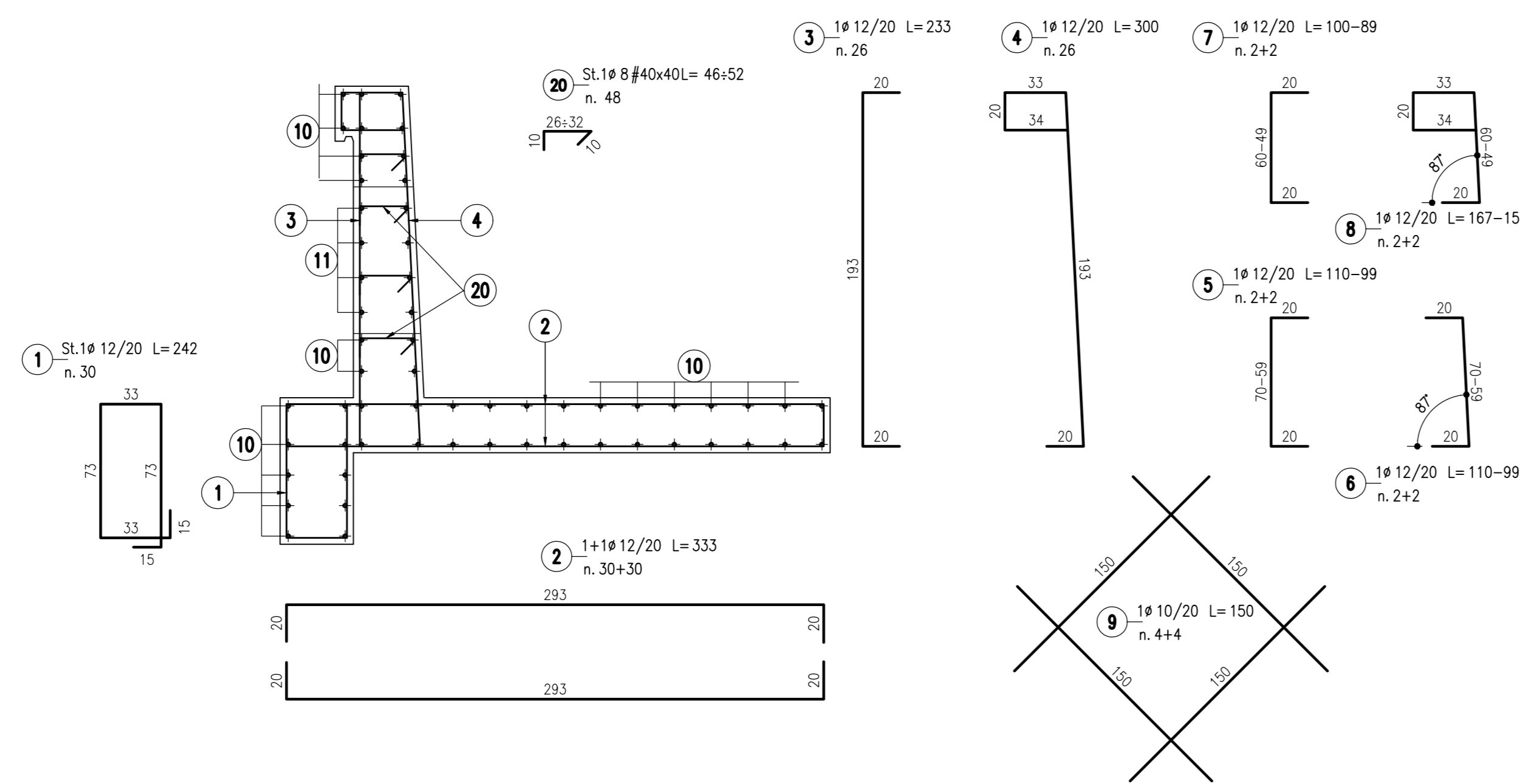


TABELLA MATERIALI :

CALCESTRUZZO:
MACRO DI FONDAZIONE (non strutturale):
- Classe C12/15 MPa
- Classe di esposizione XO
FONDAZIONI:
- Classe C28/35 MPa
- Classe di esposizione XC2
STRUTTURE PREFABBRICATE:
- Classe C35/45 MPa
- Classe di esposizione XC2
MURI:
- Classe C32/40 MPa
- Classe di esposizione XF2
ACCIAIO PER ARMATURE ORDINARIE:
- Acciaio in barre nervate tipo B450C
- $f_{yk} \geq 450$ MPa
- $f_k \geq 540$ MPa

COPRIFERRO NOMINALE* per fondazioni Cnom.=40.0mm
COPRIFERRO NOMINALE* per elevazioni Cnom.=35.0mm
* EN 1992-1-1 par. 4.4.1 (2)P

N.B. MATERIALI CONFORMI ALLA NORME UNI EN 206-1 E UNI 11104

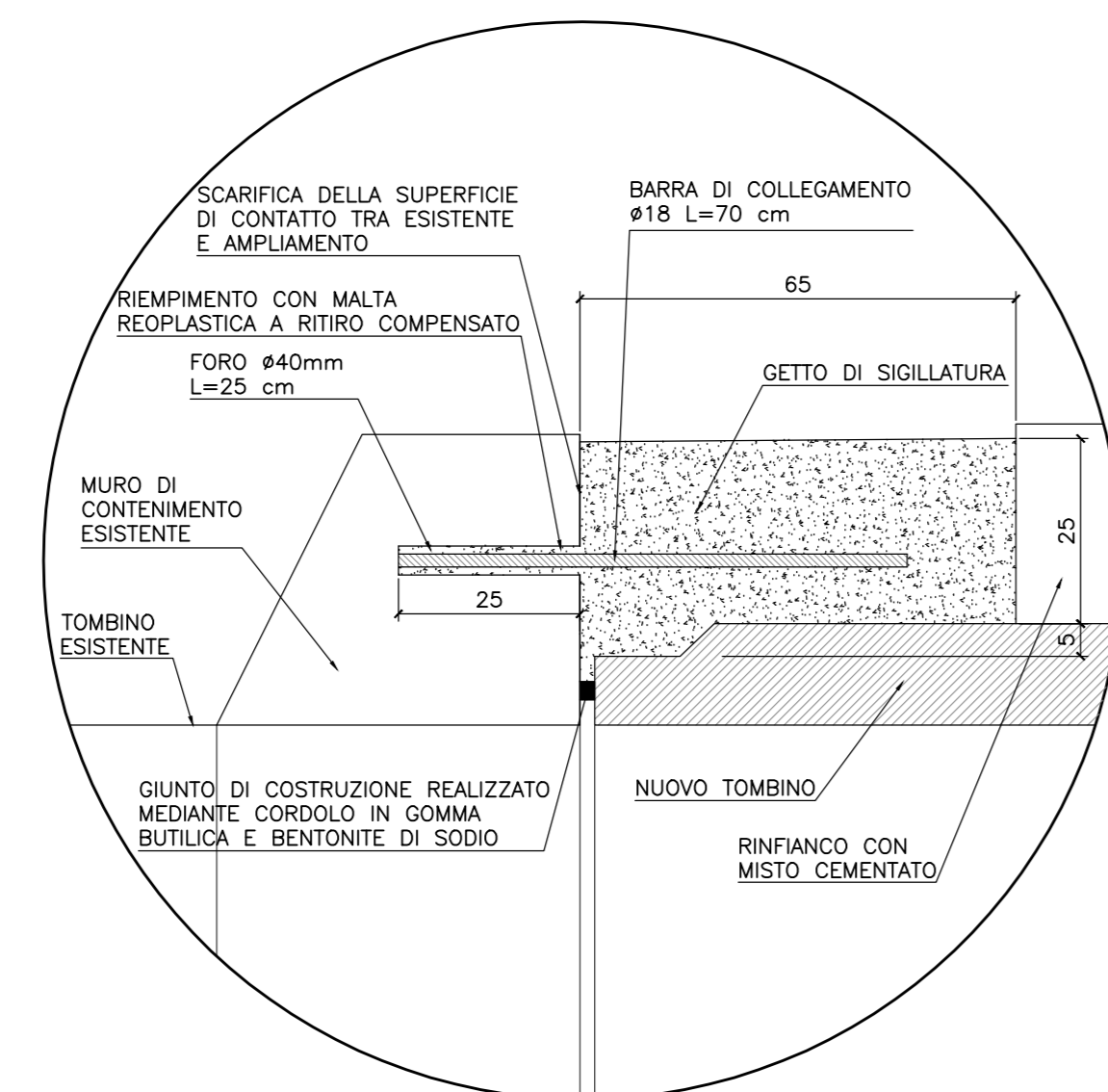
PER QUANTO NON SPECIFICATO, IN PARTICOLARE RELATIVAMENTE ALLE CARATTERISTICHE DEI MATERIALI, ALLE SPECIFICHE PER L'ESECUZIONE DEI LAVORI ED AI CONTROLLI DA ESEGUIRE, SI DOVRA' FARE RIFERIMENTO ALLE NORME TECNICHE D'APPALTO.

NOTE:
- LE CARATTERISTICHE GEOMETRICHE DELLA TUBAZIONE CIRCOLARE (SPessori, DIMENSIONI BASE, ECC.) SONO INDICATIVE E DA CONFERMarsi A CURA DEL PREFABBRICATORE.
- TUBO IN C.C.A. CONFORME A DM14/01/2008 E A NORMA UNI EN 1916
- DIAMETRO INTERNO 80 cm
- RICOPRIMENTO CIRCA 50 cm
- CLASSE DI RESISTENZA ALLO SCHIACCIAMENTO 175 kN/mq
- CARICO MOBILE PER STRADA 1° CATEGORIA
- VITA NOMINALE 50 ANNI
- CLASSE D'USO IV

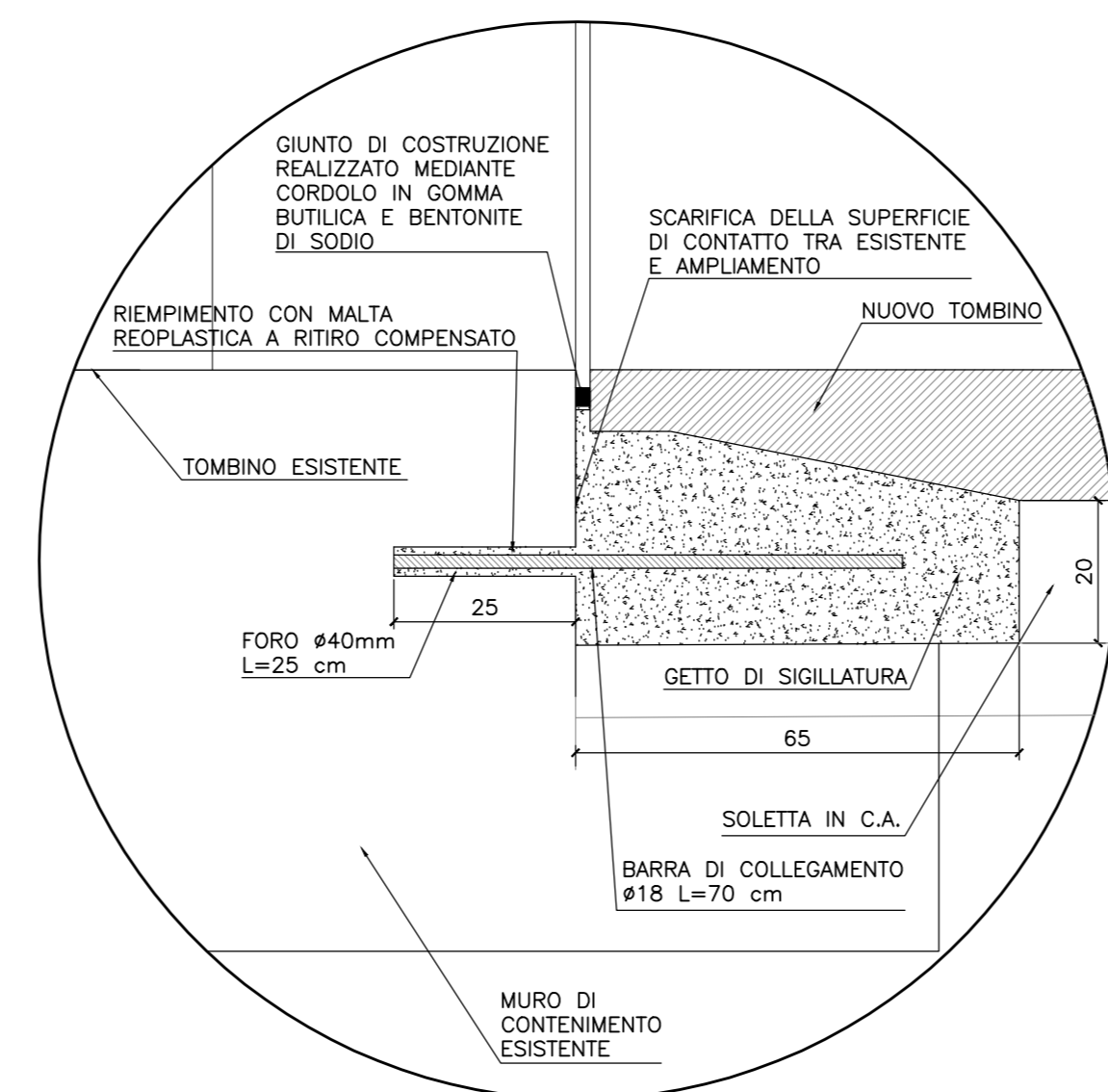
TABELLA FERRI

POS.	N.	DIAM.	LUNG.(cm)	P.U.	LUNG.TOT.(cm)	PESO(Kg)
1	30	12	242	0,888	7260	64
2	60	12	333	0,888	19980	177
3	26	12	233	0,888	6058	54
4	26	12	300	0,888	7800	69
5	4	12	104,5	0,888	418	4
6	4	12	104,5	0,888	418	4
7	4	12	94,5	0,888	378	3
8	4	12	161,5	0,888	646	6
9	8	10	150	0,617	1200	7
10	50	8	633	0,395	31650	125
11	8	8	278	0,395	2224	9
12	28	10	129	0,617	3612	22
13	14	10	96	0,617	1344	8
14	4	10	274	0,617	1096	7
15	4	10	347	0,617	1388	9
16	4	10	178	0,617	712	4
17	4	10	180	0,617	720	4
18	1	10	230	0,617	230	1
19	1	10	233	0,617	233	1
20	48	8	49	0,395	2352	9
Tot. Singolo imbocco						589
Totale						1179

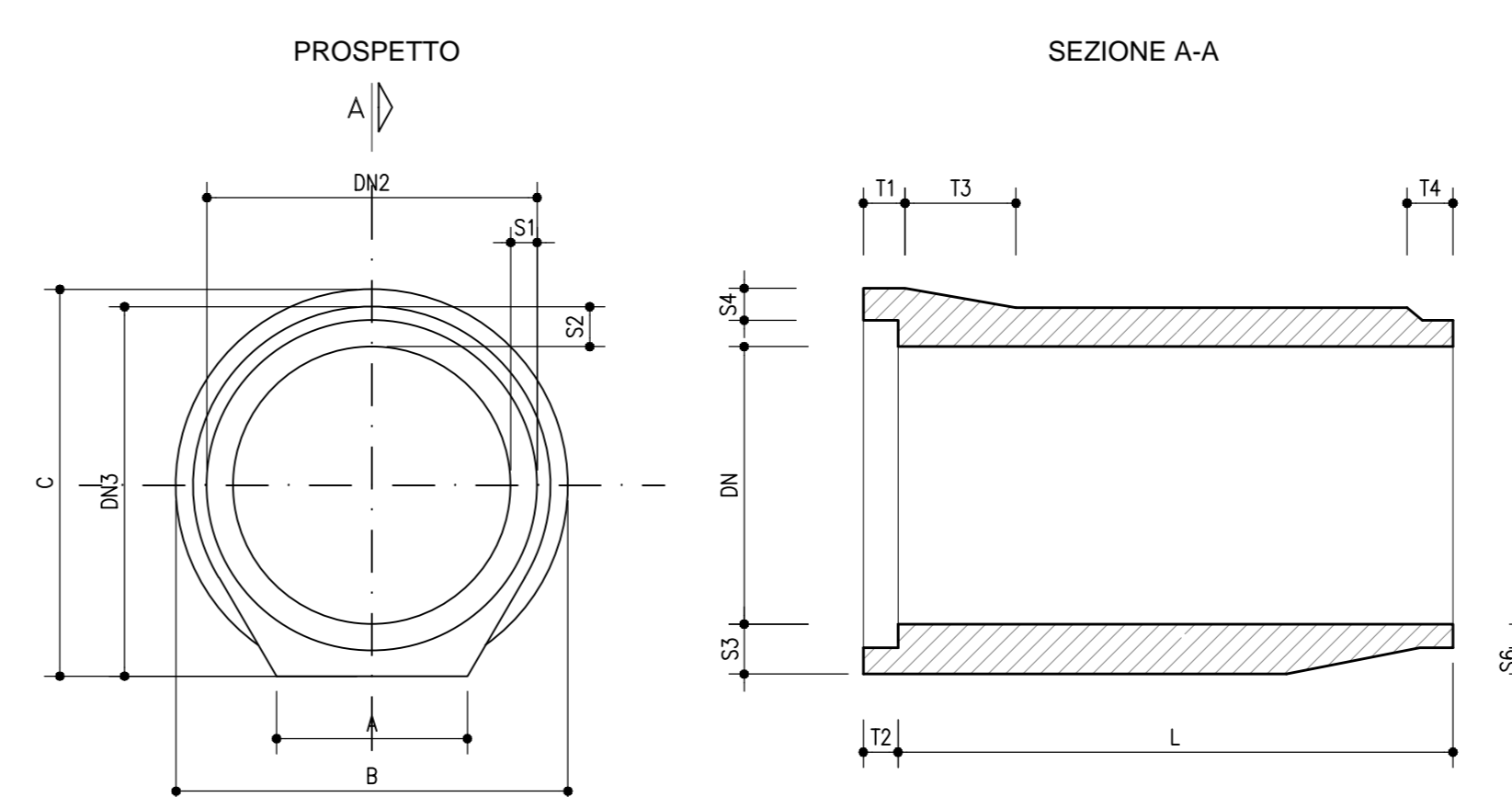
DETTAGLIO "1" 1:10



DETTAGLIO "2" 1:10



CARPENTERIA CONCIO PREFABBRICATO DN800 1:25



DN	L	S1	S2	S3	S4	S5	S6	T1	T2	T3	T4	DN2	DN3	A	B	C
800	2000	84	115	150	90	70	80	140	105	300	100	960	1065	550	1130	1120

autostrade per l'italia

AUTOSTRADA (A1) : MILANO - NAPOLI
MILANO SUD - LODI

AMPLIAMENTO ALLA QUARTA CORSIA

PROGETTO ESECUTIVO

AUTOSTRADA A1

OPERE A VERDE
Sottopasso faunistico alla Pk 7+257

Carpenteria e armatura

IL PROGETTISTA SPECIALISTICO Ing. Luca Ferrari Tomassi Ord. Ingg. Brescia n. 2188 Responsabile Strada	IL RESPONSABILE ANTICIPAZIONE PRESTAZIONI SPECIALISTICHE Ing. Francesco Di Neri Ord. Ingg. Milano n. A30472	IL DIRETTORE TECNICO Ing. Orlando Nicotri Ord. Ingg. Pavia n. 1496 Direttore Progettazione e C.L. Nono Opere Autostrade
--	--	--

119959	LL00	PE	AU	OPV	TF002	00000	D	STR	0396	1	5
--------	------	----	----	-----	-------	-------	---	-----	------	---	---

PROJECT MANAGER Ing. Silvia Lavender Ord. Ingg. Milano n. A29830	SUPPORTO SPECIALISTICO	REVISIONE D. 099 11 Dicembre 2017 1 Dicembre 2018
--	------------------------	--

VISTO DEL COMMITTENTE IL RESPONSABILE LAVORO DEL PROCEDIMENTO Ing. Stefano Storti	VISTO DEL CONCESSIONE Mansione della Infrastruttura e del Territorio Ing. Stefano Storti
---	--