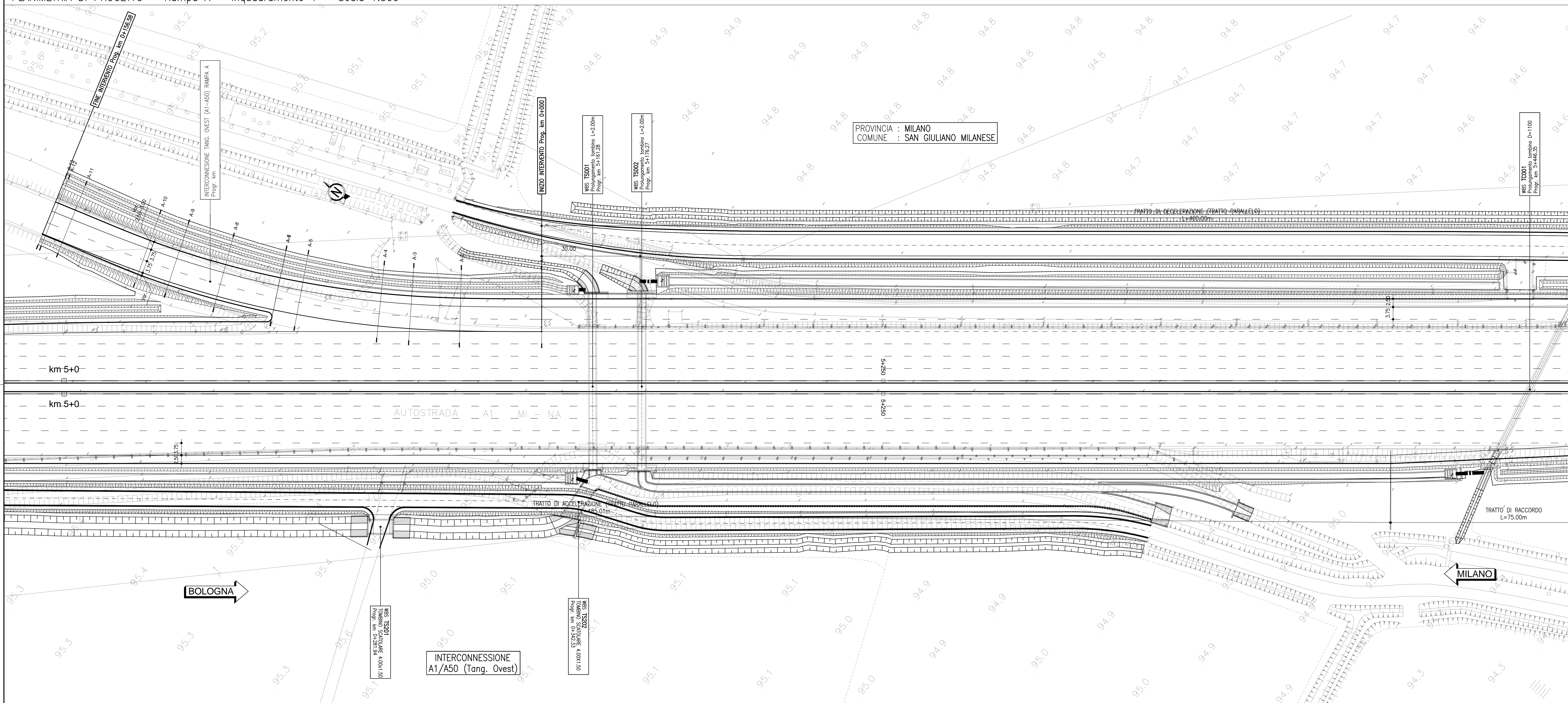
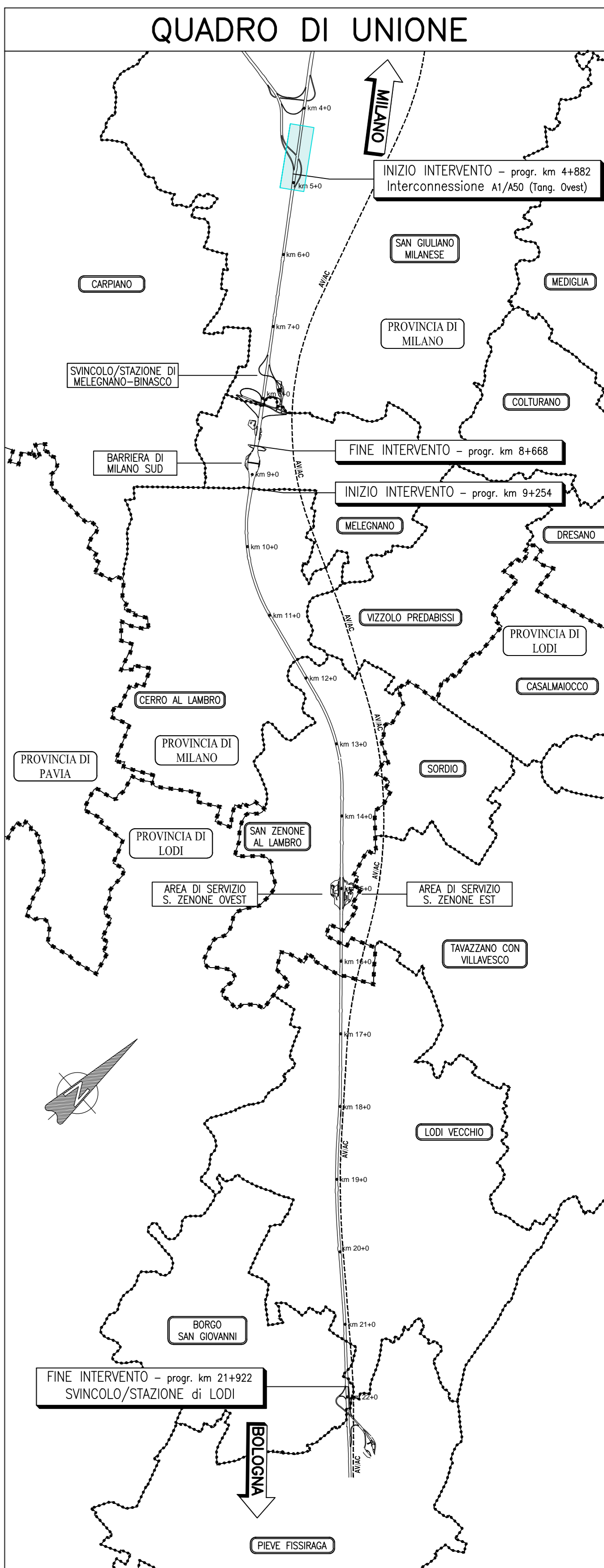
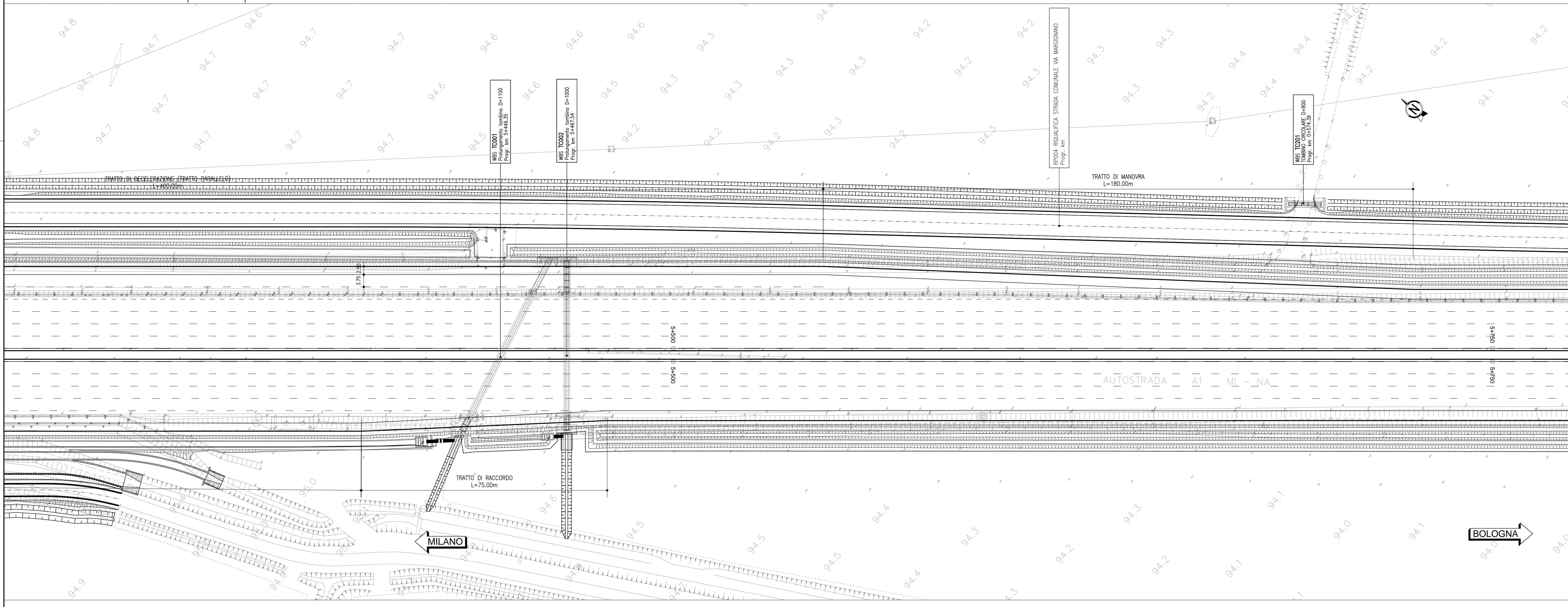


PLANIMETRIA DI PROGETTO - Rampa A - Inquadramento 1 - Scala 1:500



PLANIMETRIA DI PROGETTO - Rampa A - Inquadramento 2 - Scala 1:500



autostrade per l'italia

AUTOSTRADA (A1) : MILANO - NAPOLI

AMPLIAMENTO ALLA QUARTA CORSA
DEL TRATTO MILANO SUD (Tang. Ovest) - LODI

PROGETTO ESECUTIVO

S1 - INTERCONNESSIONE TANGENZIALE OVEST

PROGETTO STRADALE
Planimetrie di progetto
Planimetria progetto Tav 1 di 2

IL PROGETTISTA SPECIALISTA Ing. Gianluca Salvatore Spazzolotto Ord. Ingg. Milano N. 426796 RESPONSABILE STUDIO E PROGETTO STRADALE		IL RESPONSABILE INTORAZIONE PRESTAZIONI SPECIALISTICHE Ing. Francesco Di Noto Ord. Ingg. Milano N. 35472		IL DIRETTORE TECNICO Ing. Ottavio Mazzoli Ord. Ingg. Pavia N. 1416 PROGETTAZIONE NUOVE OPERE AUTOSTRADALI	
INFORMAZIONI PROGETTO Codice Concessionario: 119959 Fase: 00 Tipo: 00 Data: 09/10/2017		CODICE IDENTIFICATIVO 119959LLOOPES1PRSPLO000000DSTD0461-0		Ordine: 00 Data: 09/10/2017 Scala: 1:500	
PROGETTO MANAGER Ing. Iorio Lavander Ord. Ingg. Milano N. 29830		SUPPORTO SPECIALISTICO VERIFICATO		REVISIONE 0 1 2 3 4	

VISTO DEL COMMITENTE: **autostrade per l'italia**
 IL RESPONSABILE ONERI DEL PROCEDIMENTO: Ing. Stefano Siorani
 VISTO DEL CONCESSIONARIO: Ministero delle Infrastrutture e dei Trasporti
 Ing. Stefano Siorani