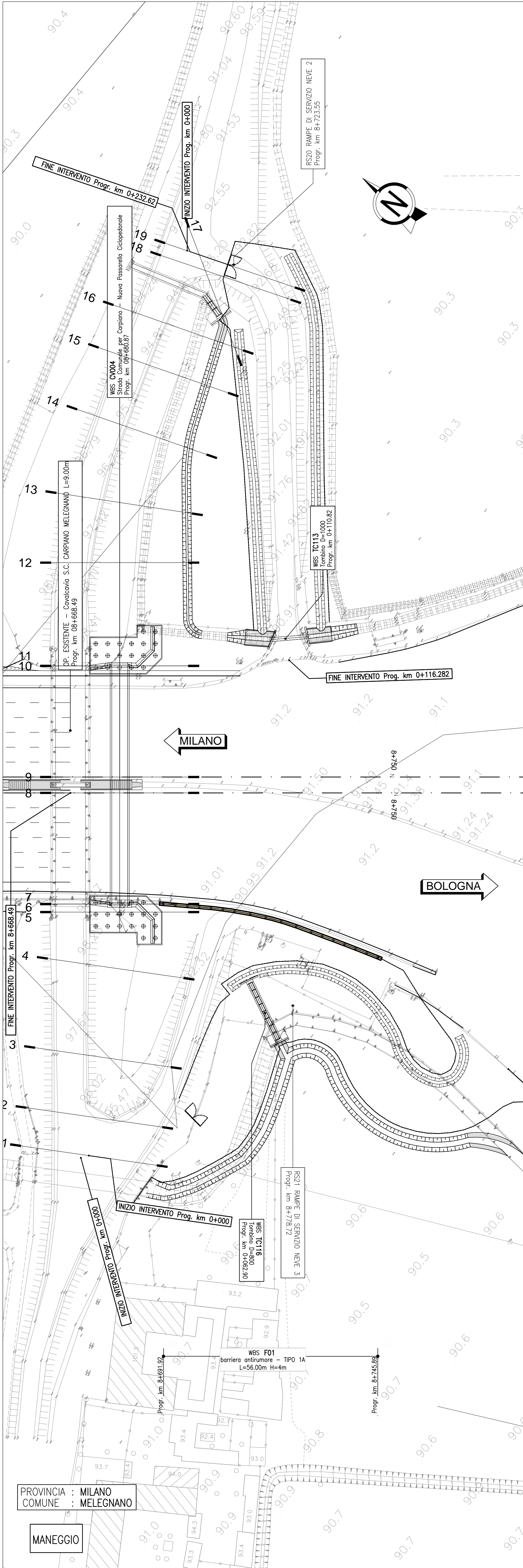
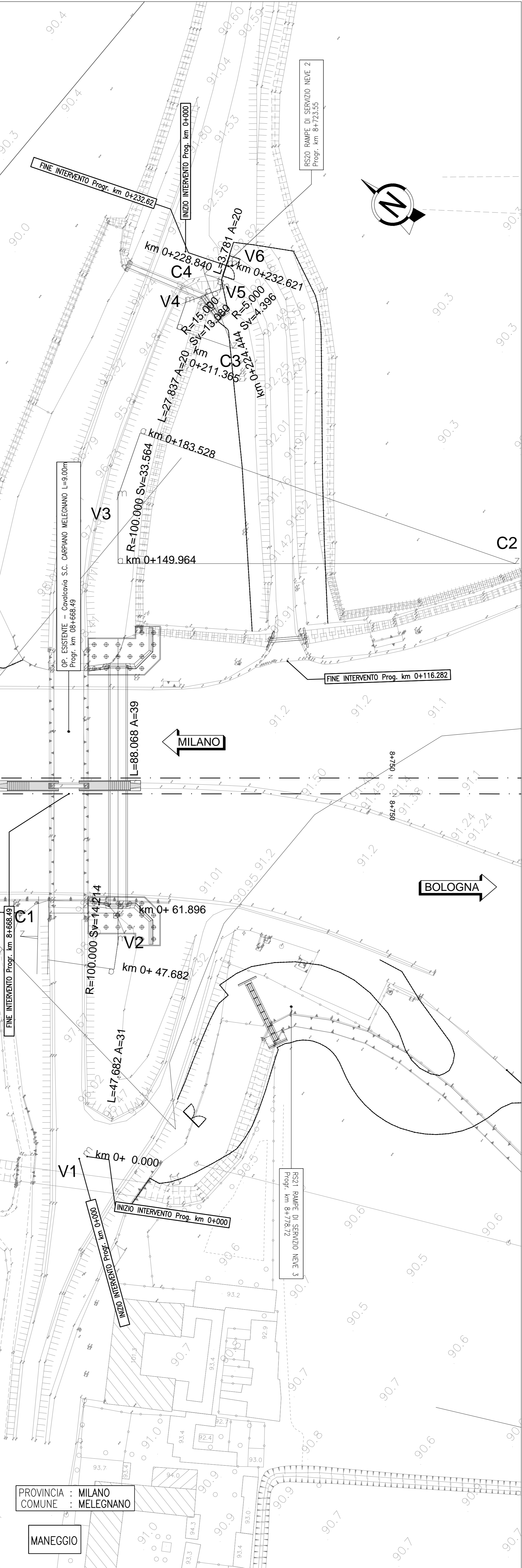


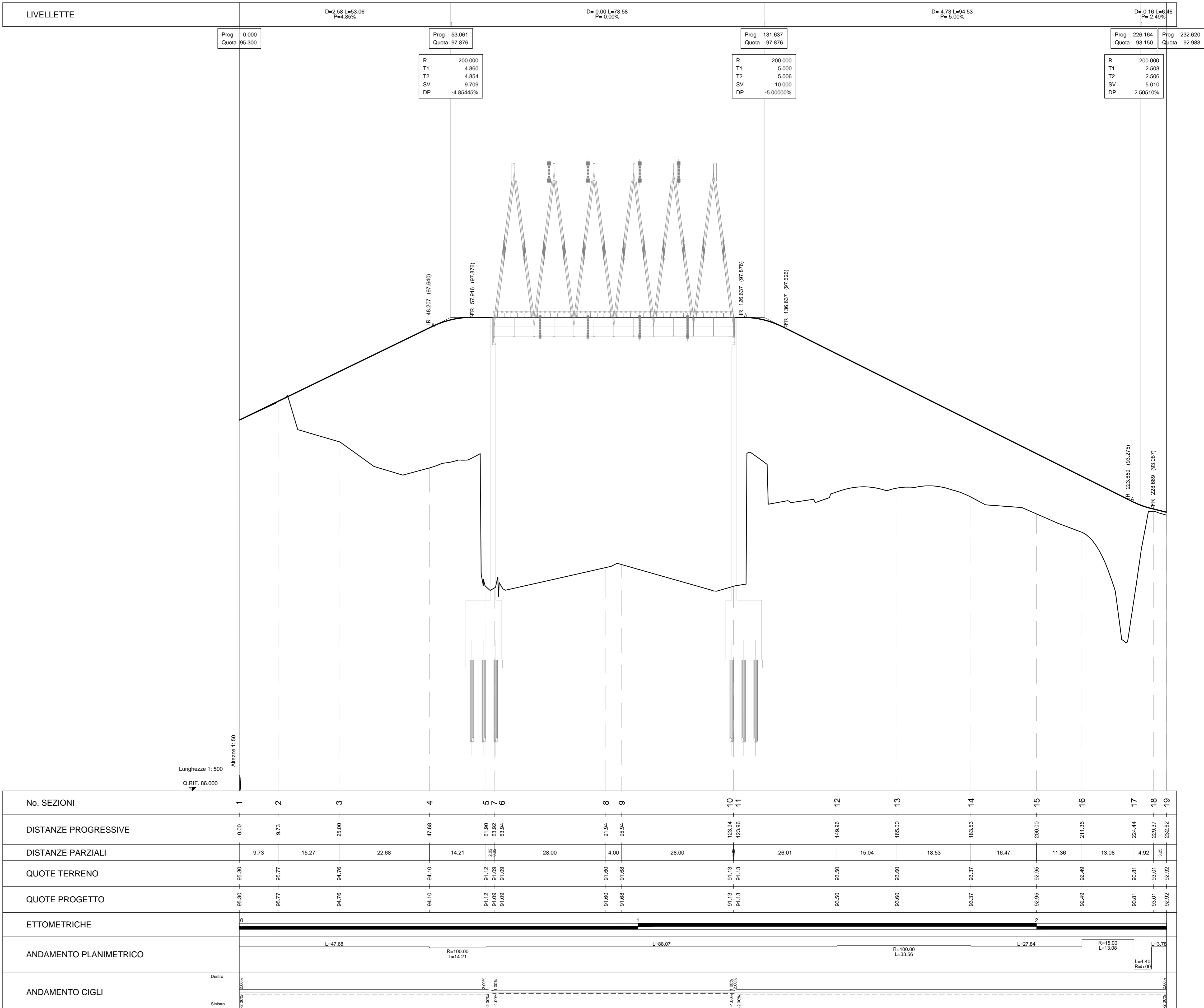
Planimetria di Progetto (Scala 1:500)



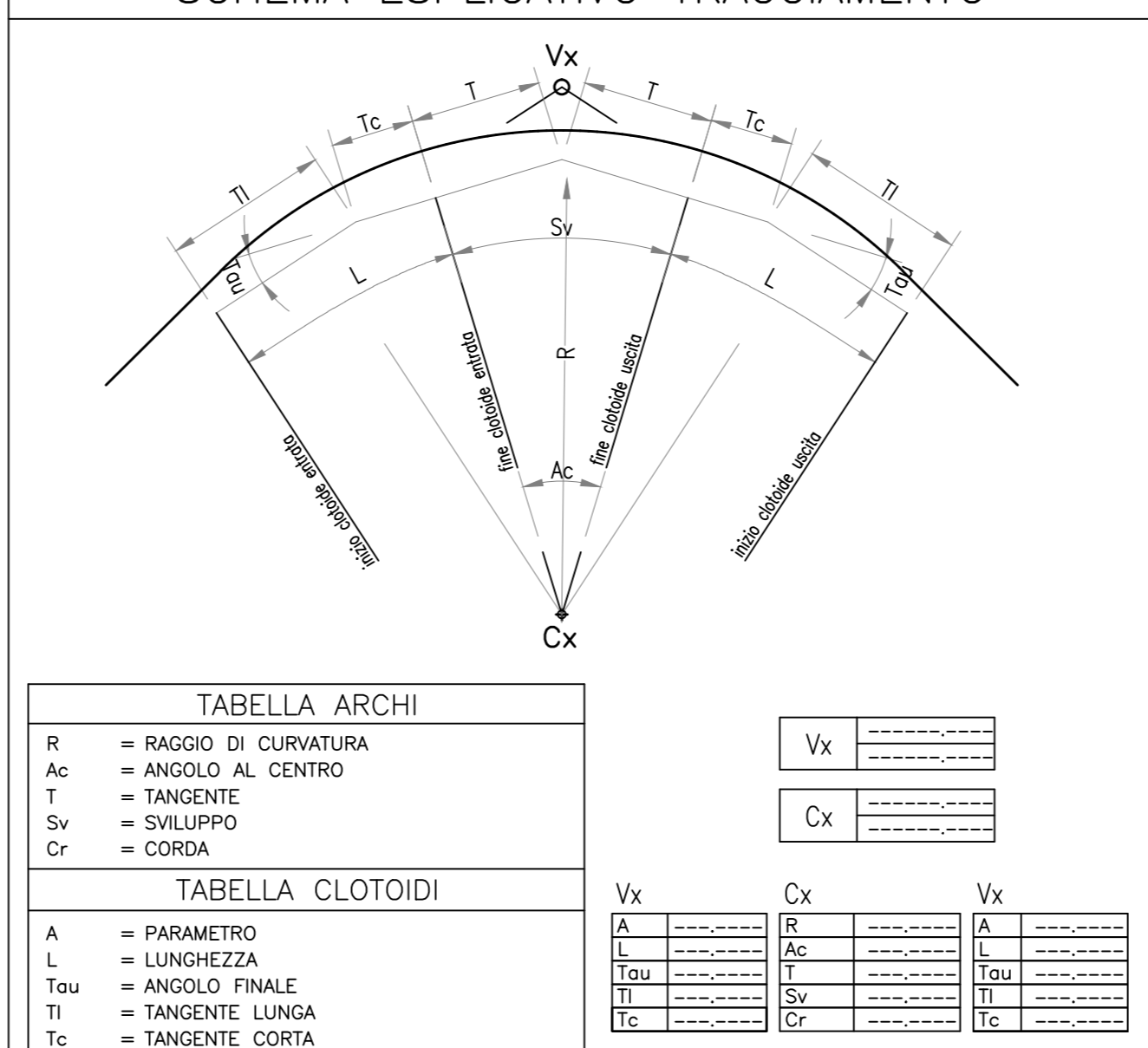
Planimetria Stato Attuale con Tracciamento (Scala 1:500)



Profilo Longitudinale (Scala 1:500/50)



SCHEMA ESPLICATIVO TRACCIAMENTO



V1	V2	V3	V4	V5	V6
9732548.832 3251247.147	9732595.898 3251275.219	9732683.091 3251345.718	9732731.810 3251363.190	9732739.888 3251358.488	9732745.646 3251360.599

C1	C2	C3	C4
9732538.560 3251357.456	9732732.791 3251257.304	9732730.304 3251346.712	9732740.374 3251363.991

C1	C2	C3	C4
R: 100.000 Ac: 9.04919 Tan: 7.119 Sv: 14.214 Cr: 14.202	R: 100.000 Ac: 21.36739 Tan: 16.941 Sv: 33.564 Cr: 33.406	R: 15.000 Ac: 55.11159 Tan: 6.988 Sv: 13.080 Cr: 12.669	R: 5.000 Ac: 55.97139 Tan: 2.351 Sv: 4.396 Cr: 4.256

**autostrade per l'italia**  
**AUTOSTRADA (A1) : MILANO - NAPOLI**  
 MILANO SUD - LODI

AMPLIAMENTO ALLA QUARTA CORSIA

PROGETTO ESECUTIVO

INTERVENTI PER IL TERRITORIO  
 Strada comunale per Carpiano  
 Nuova passerella ciclopedonale

Planimetria stato attuale con tracciamento,  
 progetto e profilo longitudinale

PROGETTISTA SPECIALISTICO	RESPONSABILE AUTORIZZAZIONE PRESTAZIONE SPECIALISTICHE	DIRETTORE TECNICO
Ing. Gianluca Sabatini Dir. Ingg. Milano N. 426795	Ing. Francesco Di Neri Dir. Ingg. Milano N. 430472	Ing. Orlando Nicotri Dir. Ingg. Pavia n. 1495

REVISIONE	DATA
1	11/09/2017
2	11/09/2017
3	11/09/2017