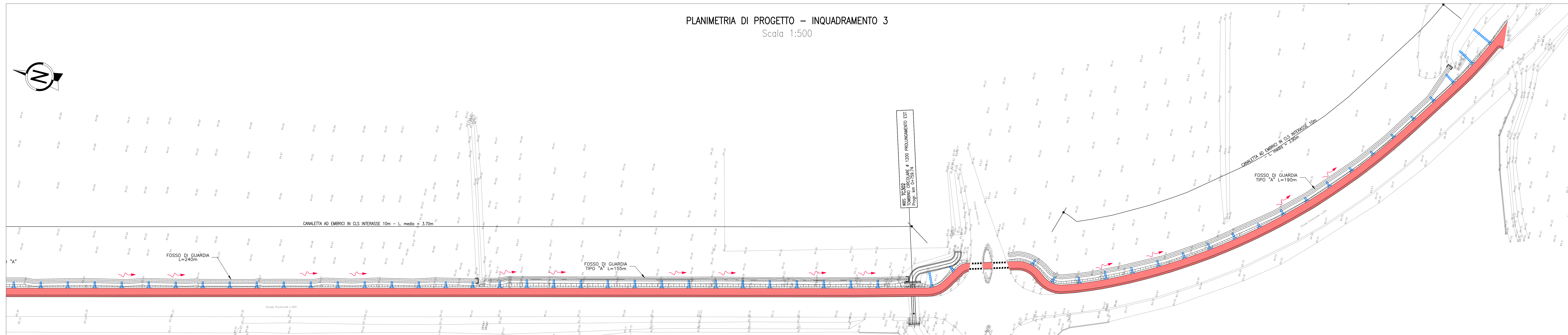
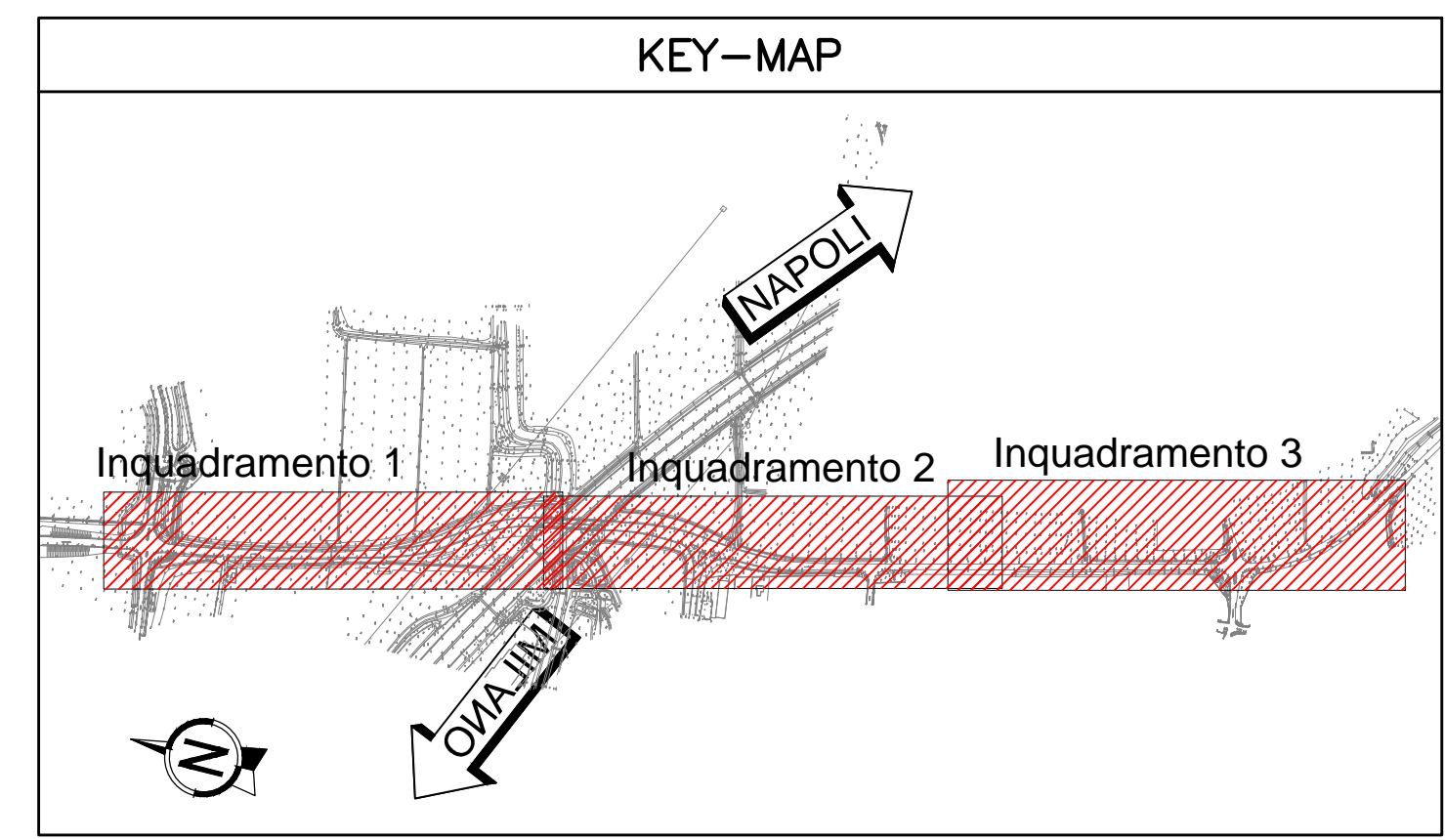
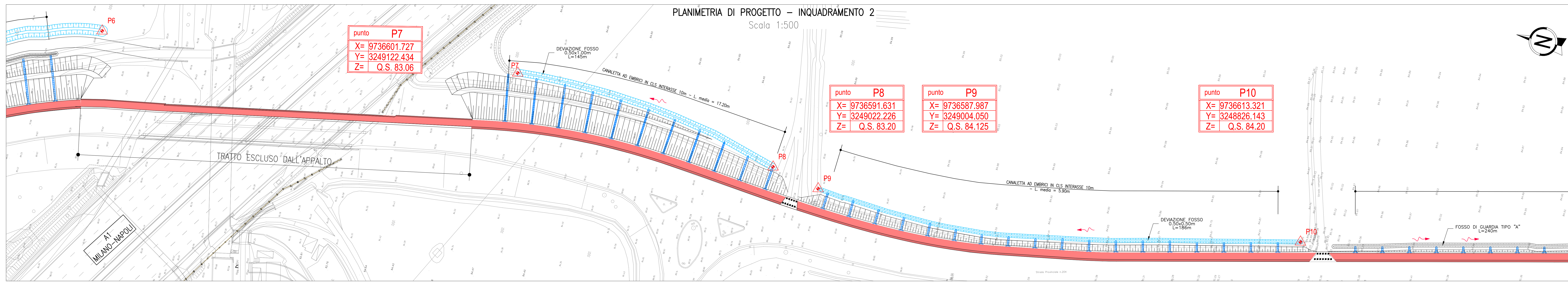


SISTEMA DI DRENAGGIO

LEGENDA PLANIMETRIA IDRAULICA

- DIREZIONE DEFUSSO
- CANALLETTA AD EMBRICI INTERASSE 10 m Litot=1080m
- ELEMENTO DI ATTACCO EMBRICI n°=149
- FOSSO DI GUARDIA DI PROGETTO TIPO "A" Litot= 680m
- DEVAZIONE FOSSO ESISTENTE Litot= 828.5m
- FOSSO DI GUARDIA DRENANTE TIPO "B" Litot= 57m

NOTE:
PER TIPOLOGIE E DETTAGLI SI VEDA LA TAVOLA DEI PARTICOLARI COSTRUITI



autostrade per l'italia

AUTOSTRADA (A1) : MILANO – NAPOLI

AMPLIAMENTO ALLA QUARTA CORSIA
DEL TRATTO MILANO SUD (Tang. Ovest) – LODI

PROGETTO ESECUTIVO

IT – INTERVENTI PER IL TERRITORIO

Strada Provinciale SP 204
Nuova Pista Ciclabile
Planimetria Idraulica drenaggio Stradale

IL PROGETTISTA SPECIALISTICO Ing. Paolo De Paoli Ord. Ingg. Milano N. 1739 RESPONSABILE GEOMETRA E. GALAZZI	IL RESPONSABILE INTERAZIONE PRESTAZIONI SPEDIZIONE Ing. Francesco Di Nola Ord. Ingg. Milano N. 30472	IL DIRETTORE TECNICO Ing. Orlando Mezzano Ord. Ingg. Milano N. 1498 PROGETTAZIONE NUOVE OPERE AUTOSTRADALI
---	---	---

NUMERO PROGETTO 119959	CODICE IDENTIFICATIVO LLOPEITL03LS001000001	PROGETTO MANAGER Ing. Fabio Lovander Ord. Ingg. Milano N. 29830	REVISIONI
DATA APPROVAZIONE 02/08/2017	DATA APPROVAZIONE 02/08/2017	SUPPORTO SPECIALISTICO	00
PROGETTO MANAGER Ing. Fabio Lovander Ord. Ingg. Milano N. 29830	REVISIONI	VERIFICATO	01
REDAZIONE	VERIFICATO		02
			03
			04

VISTO DEL COMMITENTE
autostrade per l'italia
 IL RESPONSABILE UNICO DEL PROCEDIMENTO
 Ing. Stefano Savini

VISTO DEL CONDOLENTE
 Ministero delle Infrastrutture e dei Trasporti
 Direzione Regionale per l'Autostada e la Mobilità
 Ufficio di Milano

SCALA DI STAMPA: 1:1