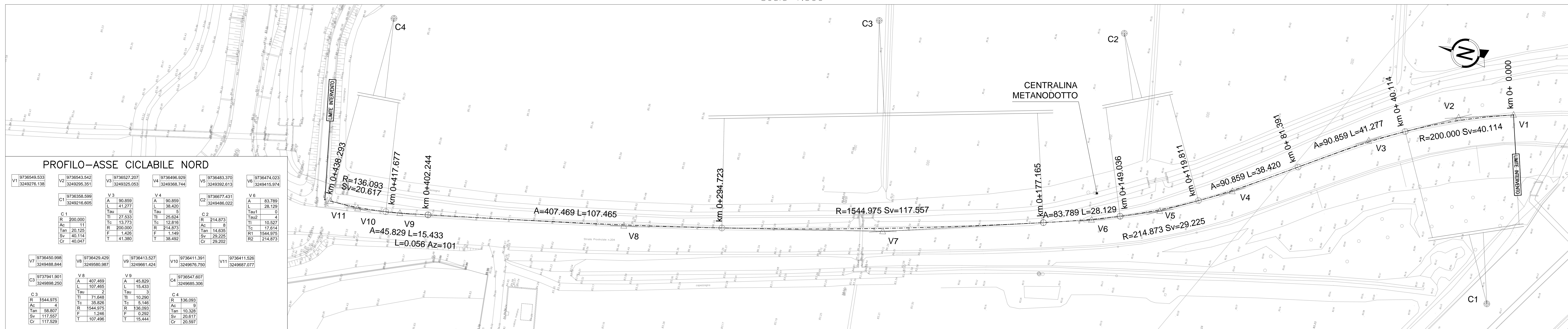


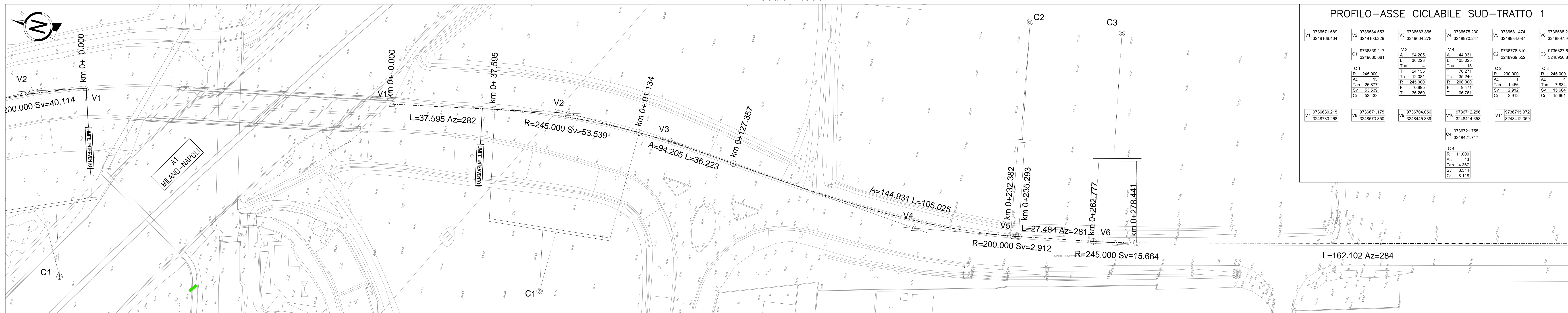
PLANIMETRIA DI TRACCIAMENTO – INQUADRAMENTO 1

Scala 1:500



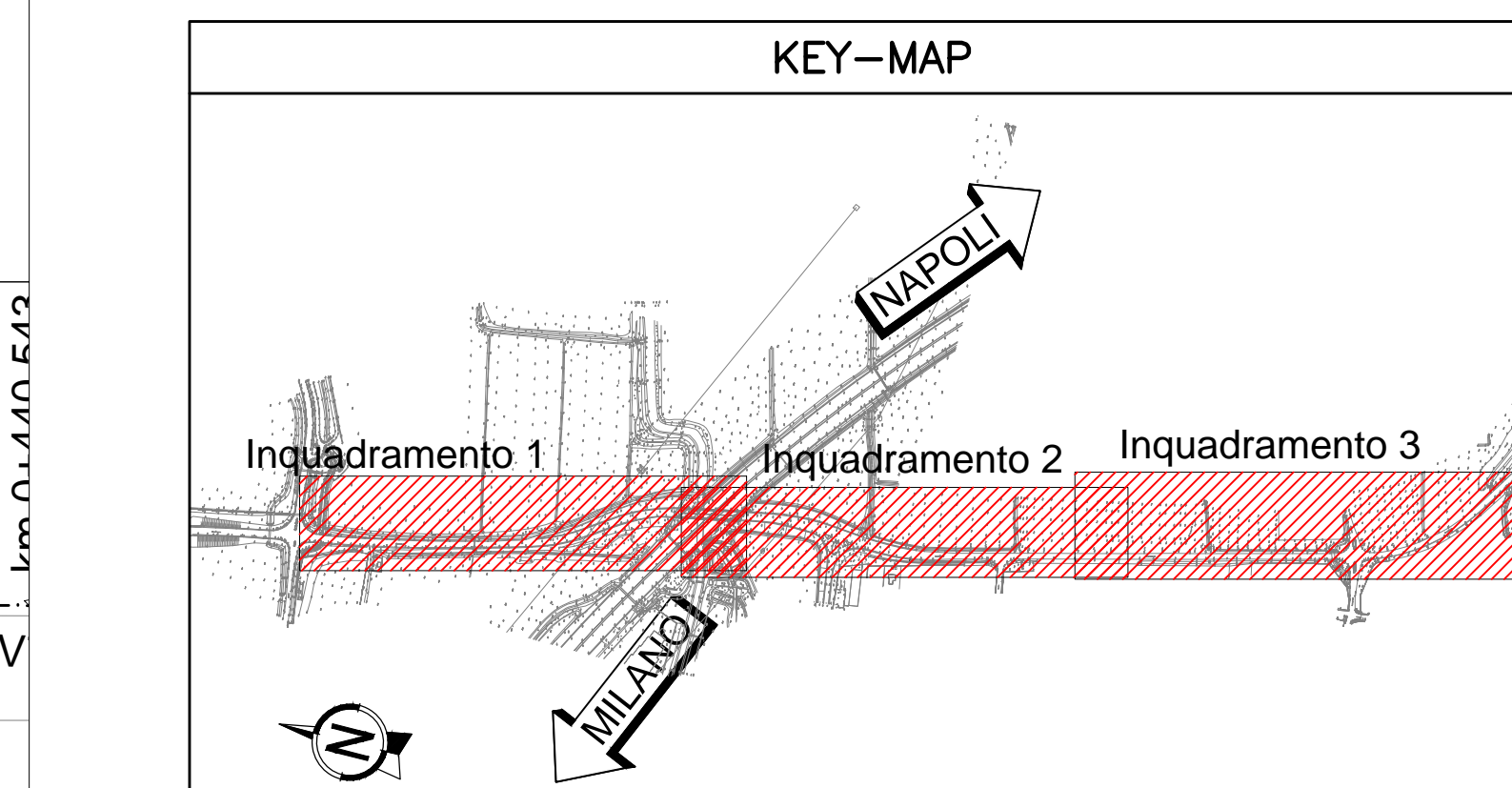
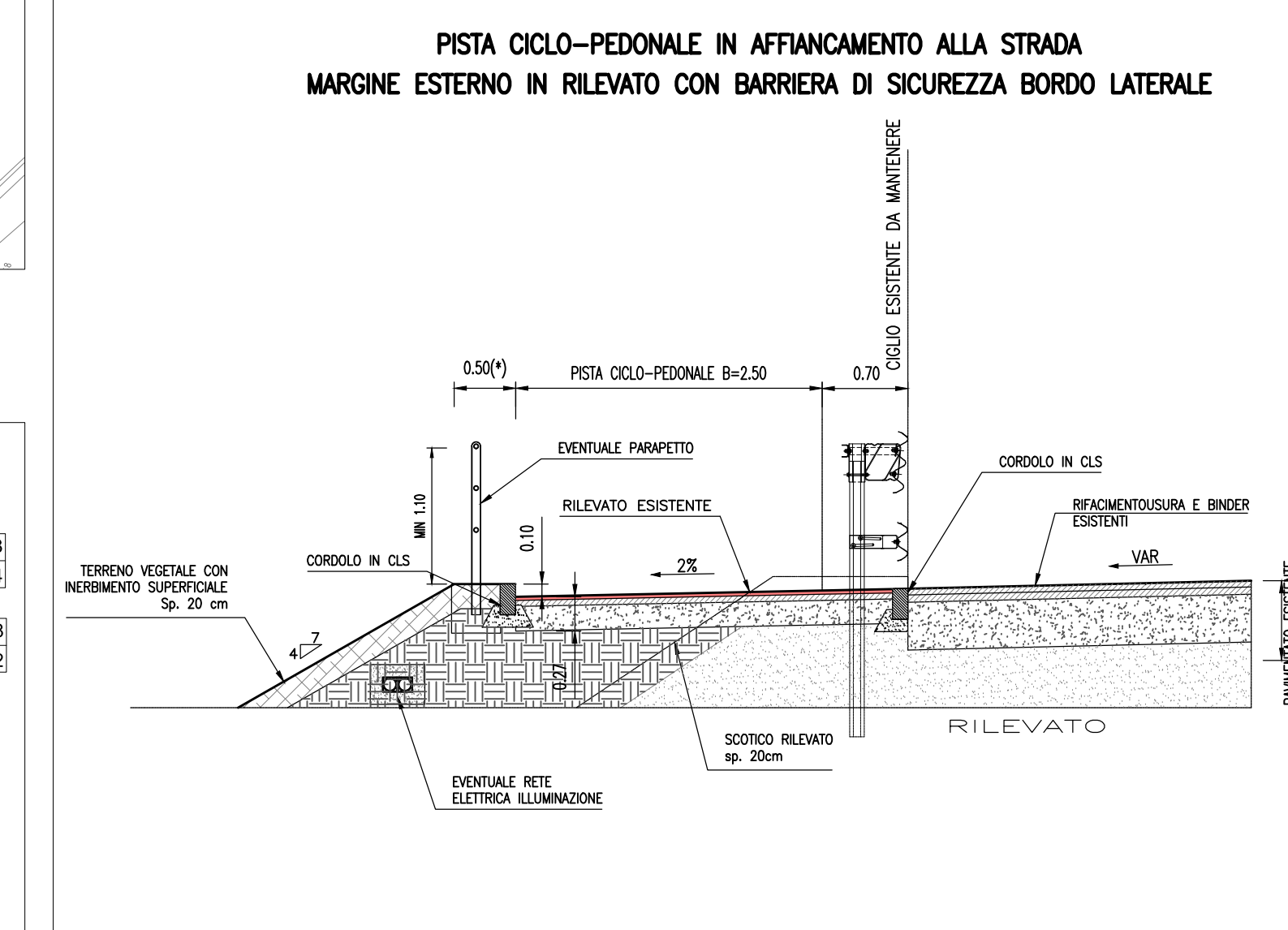
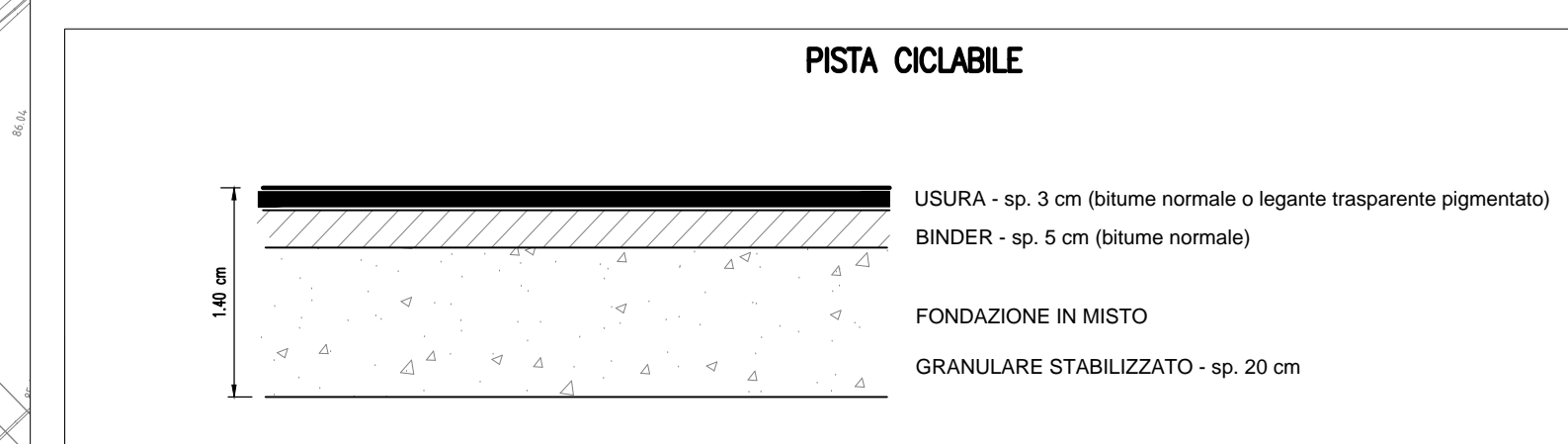
PLANIMETRIA DI TRACCIAMENTO – INQUADRAMENTO 2

Scala 1:500



PLANIMETRIA DI TRACCIAMENTO – INQUADRAMENTO 3

Scala 1:500



autostrade per l'italia
 AUTOSTRADA (A1) : MILANO – NAPOLI

AMPLIAMENTO ALLA QUARTA CORSIA
 DEL TRATTO MILANO SUD (Tang. Ovest) – LODI

PROGETTO ESECUTIVO

IT – INTERVENTI PER IL TERRITORIO
 Strada Provinciale SP 204
 Nuova Pista Ciclabile
 Planimetria stato attuale con tracciamento

IL PROGETTISTA PROGETTISTA		IL RESPONSABILE INTERVENTO PREVISIONI SPECIALISTICHE		IL DIRETTORE TECNICO	
Ing. Gianluca Salvatore Spinazzola Ord. Ingg. Milano N. 26796		Ing. Francesco Di Noto Ord. Ingg. Milano N. 30472		Ing. Orlando Mezzo Ord. Ingg. Pavia N. 1499	
RESPONSABILE STUDIO		PROGETTO ESECUTIVO		PROGETTO ESECUTIVO	
119959LLOPEITL03LS00100000SD1010-0		00		00	
PROGETTO MANAGER		SUPPORTO SPECIALISTICO		REVISIONE	
Ing. Fabio Lavadori Ord. Ingg. Milano N. 29830		-		R. DATA	
-		-		01/08/2017	
-		-		1	
-		-		2	
-		-		3	
-		-		4	

VEDO DEL COMMITENTE
autostrade per l'italia
 IL RESPONSABILE UNICO DEL PROCEDIMENTO
 Ing. Stefano Basso

VEDO DEL CONCESSIONARIO
 Ministero delle Infrastrutture e dei Trasporti
 Direzione Regionale del Territorio e dell'Urbanistica
 Provincia di Milano