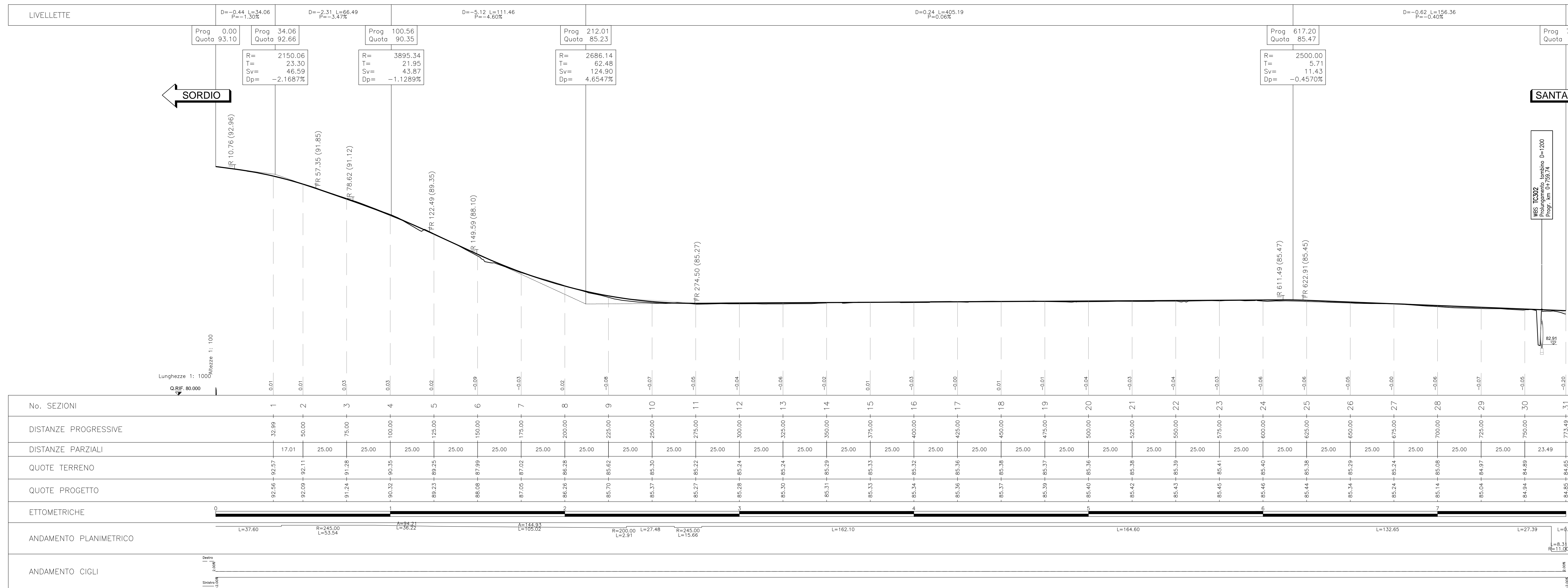
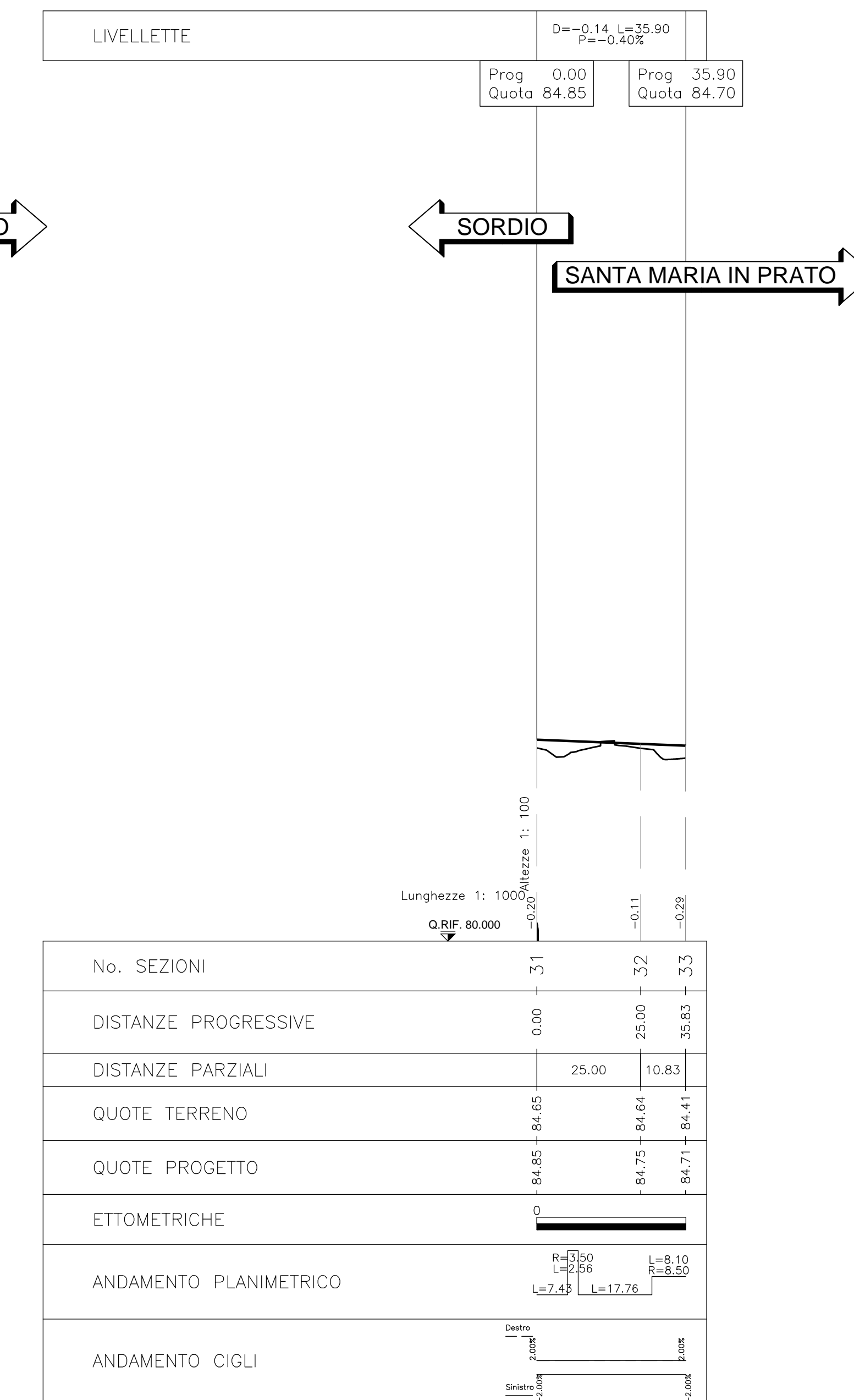


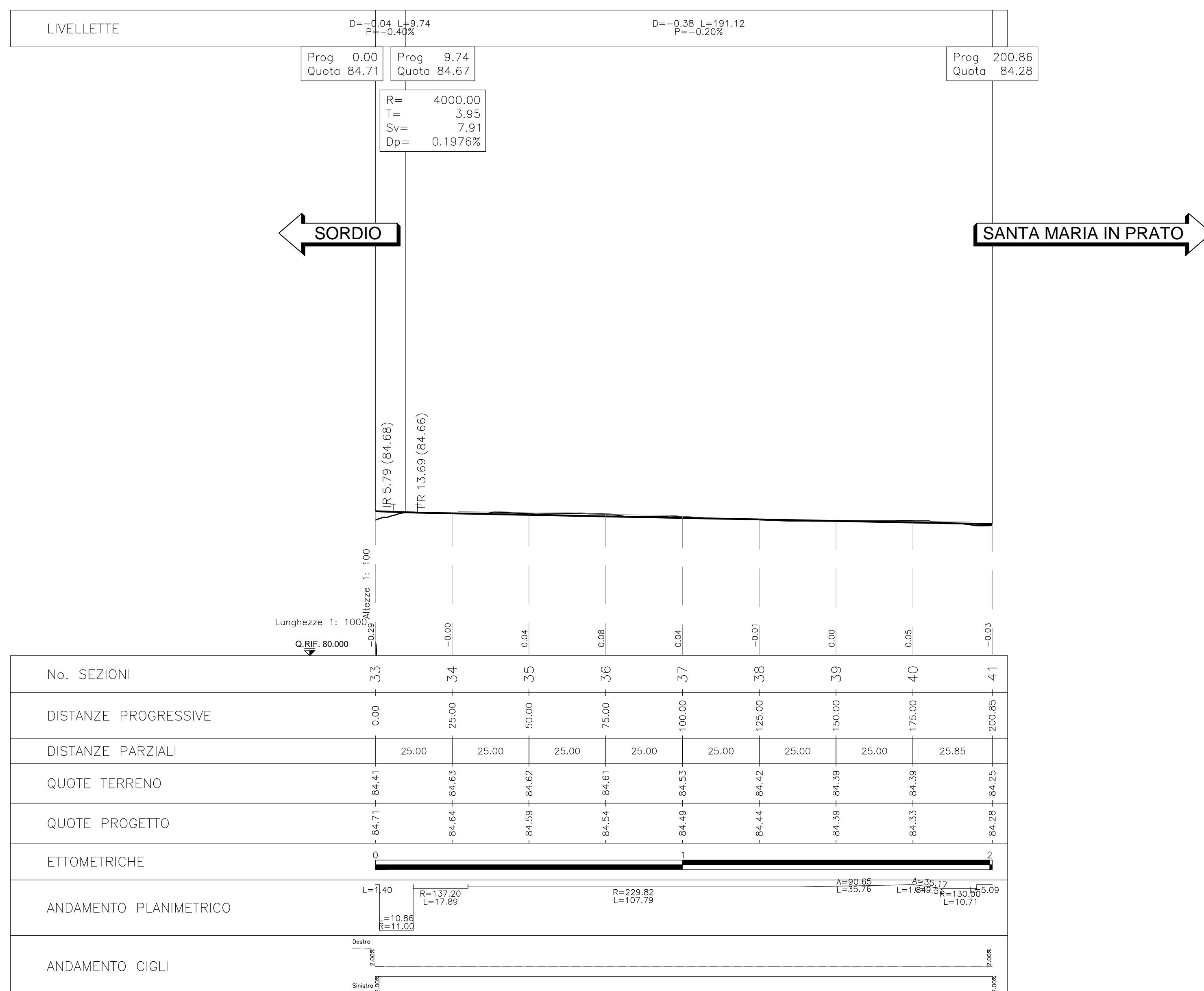
PROFILO – ASSE CICLABILE SUD – TRATTO 1



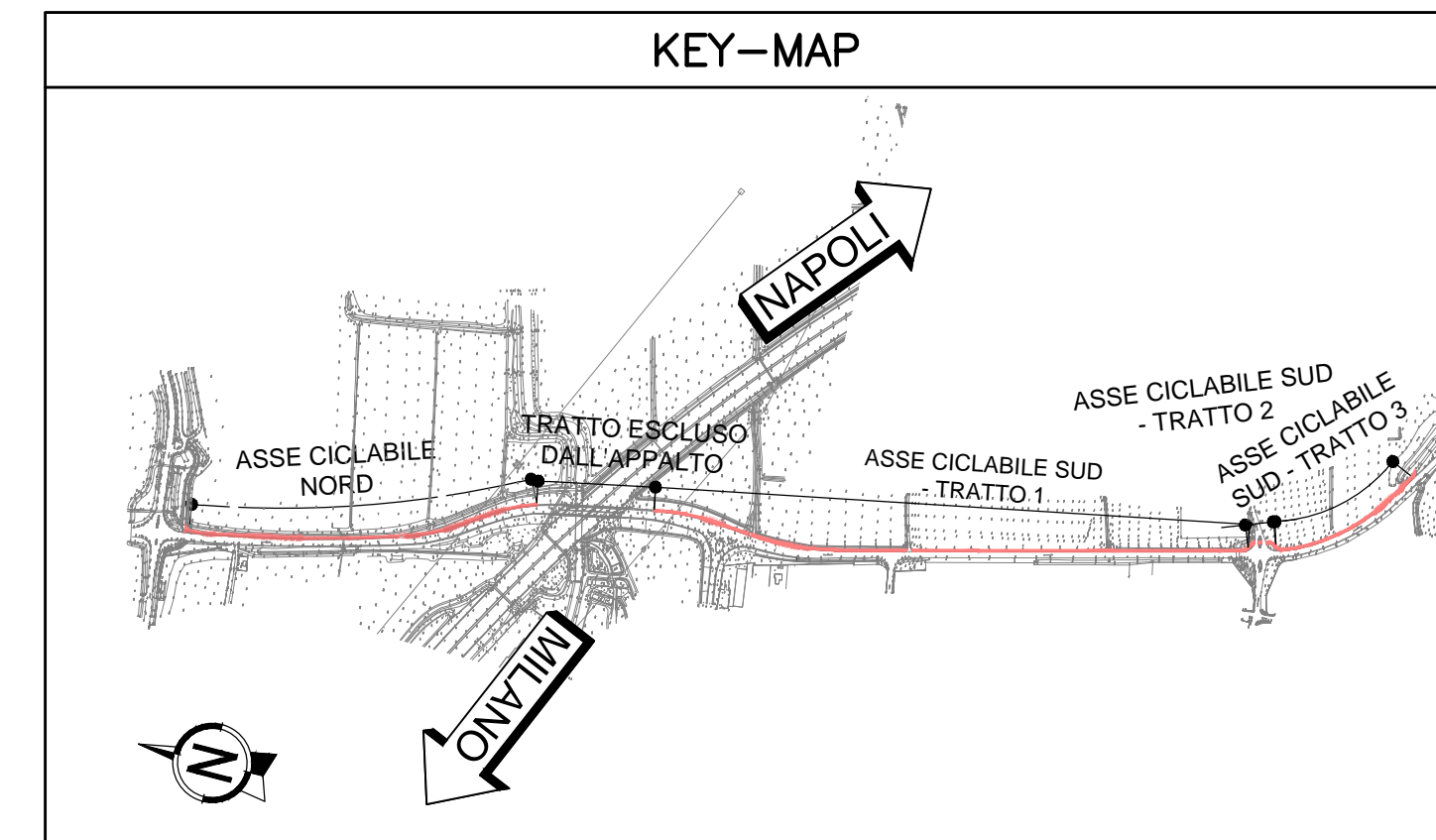
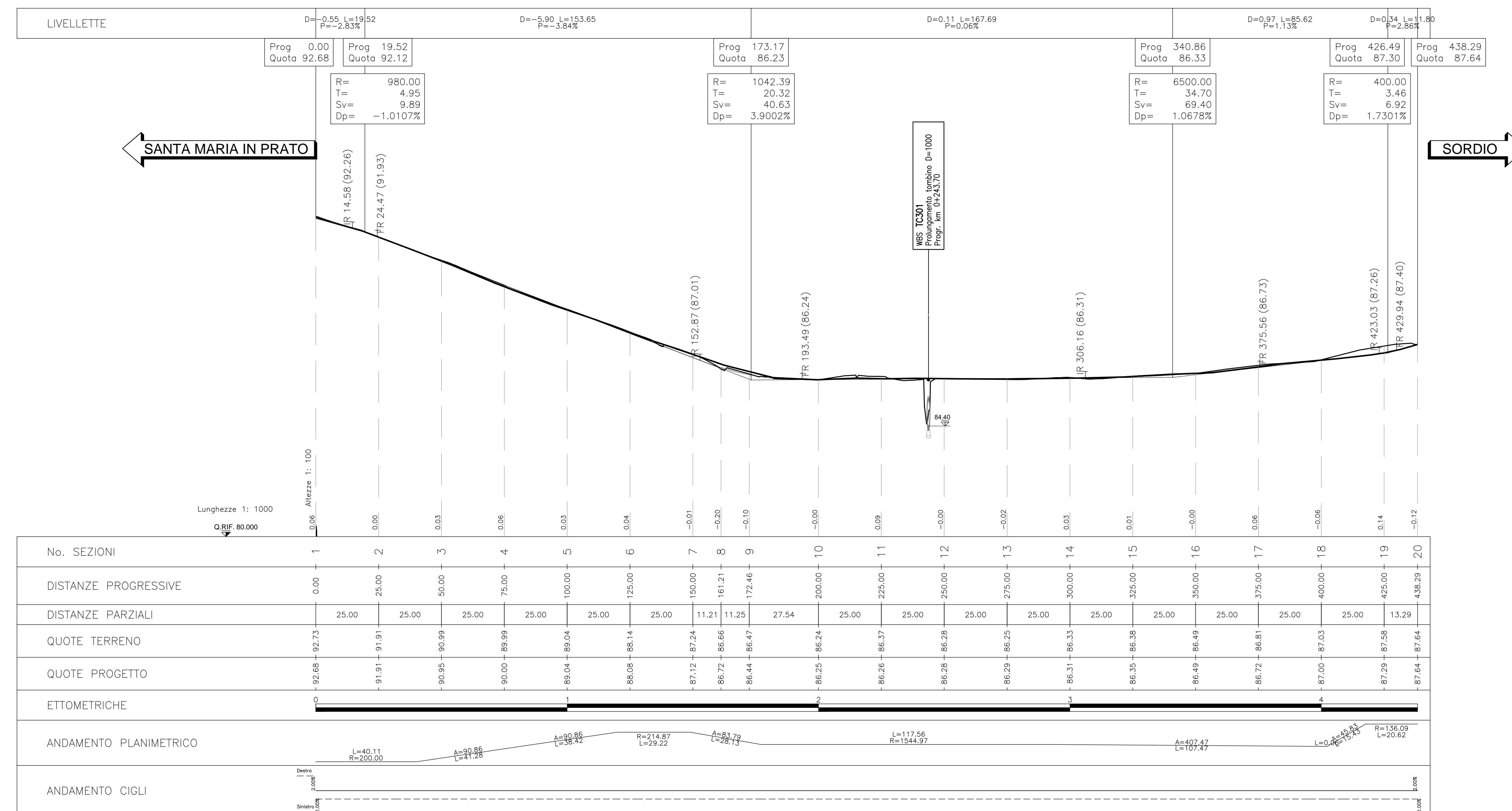
PROFILO – ASSE CICLABILE SUD – TRATTO 2



PROFILO – ASSE CICLABILE SUD – TRATTO 3



PROFILO – ASSE CICLABILE NORD



autostrade per l'italia
AUTOSTRADA (A1) : MILANO - NAPOLI
 MILANO SUD - LODI
 AMPLIAMENTO ALLA QUARTA CORSIA

PROGETTO ESECUTIVO
INTERVENTI PER IL TERRITORIO
 Strada provinciale SP 204
 Nuova pista ciclabile
 Profili longitudinali

IL PROGETTISTA SPECIALISTICO		IL RESPONSABILE INTERAZIONE PROGETTORI SPECIALISTICHE		IL DIRETTORE TECNICO	
Ing. Gianluigi Solinas		Ing. Francesco Di Nino		Ing. Orlando Mazza	
Via S. Maria N. 431796		Via S. Maria N. 431796		Via S. Maria N. 1486	
Rovato, Brescia		Rovato, Brescia		Rovato, Brescia	

RAPPRESENTAZIONE PROGETTO		DEFINIZIONE DEL TIPOLOGICO		APPARATO LOGORITMO	
119959	LL00	PE	IT	L03	LS001
00000		D		STD	
1012		1		3	
SCALA 1:1000					

PROJECT MANAGER		SUPPORTO SPECIALISTICO		REVISIONE	
Ing. Mela Lucarelli		Ing. Mela Lucarelli		L. 024	
Via S. Maria N. 431796		Via S. Maria N. 431796		16/01/2011	
1		1		1	
02/01/2011		02/01/2011		02/01/2011	

VISTO DEL COMMITTENTE		VISTO DEL CONCESSIONARIO	
autostrade per l'italia		autostrade per l'italia	
Ing. Mela Lucarelli		Ing. Mela Lucarelli	
Via S. Maria N. 431796		Via S. Maria N. 431796	