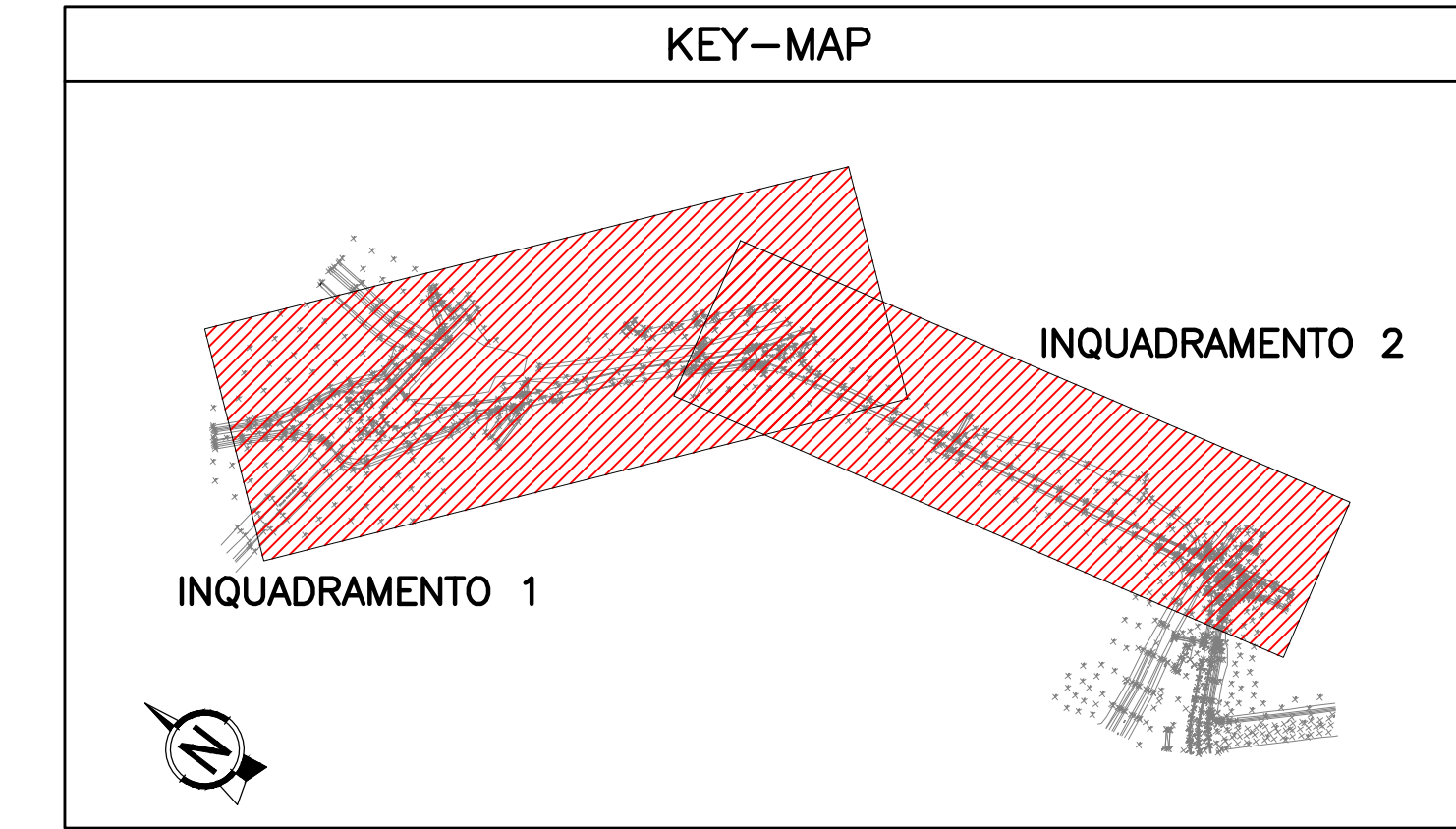
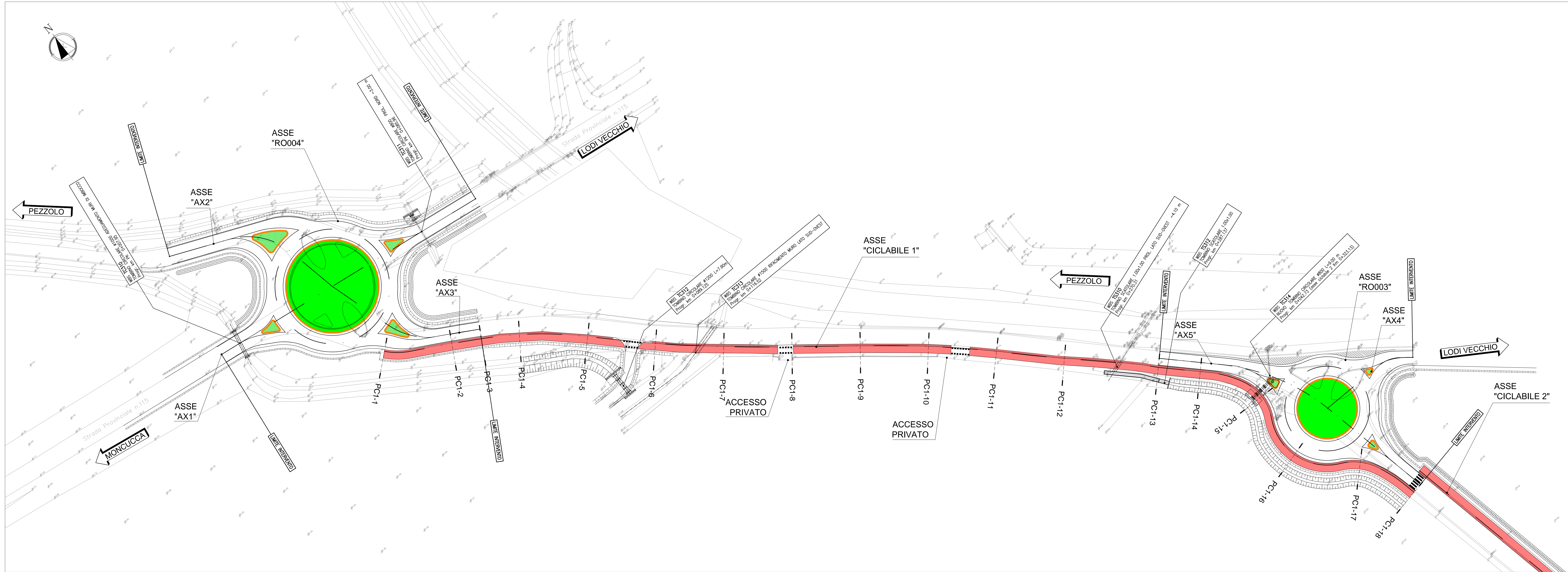
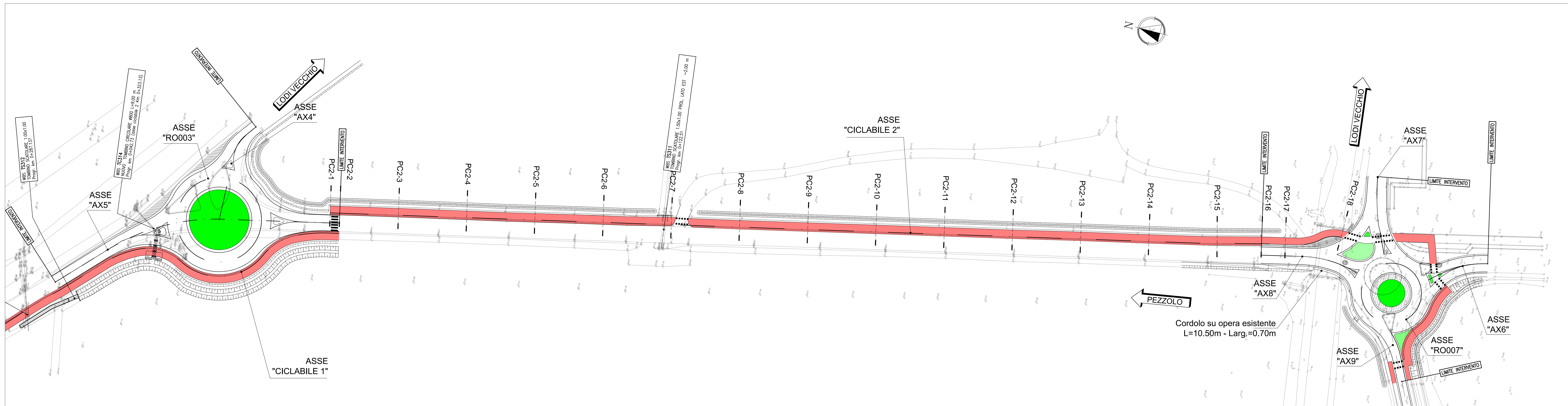


PLANIMETRIA DI PROGETTO – INQUADRAMENTO 1
Scala 1:500



PLANIMETRIA DI PROGETTO – INQUADRAMENTO 2
Scala 1:500



autostrade per l'italia

AUTOSTRADA (A1) : MILANO - NAPOLI
MILANO SUD - LODI

AMPLIAMENTO ALLA QUARTA CORSIA

PROGETTO ESECUTIVO

INTERVENTI PER IL TERRITORIO

Potenziamento Via S. Lucio
Nuova pista ciclabile

Planimetria di progetto

IL PROGETTISTA SPECIALISTA Ing. Giacomo Salsani & Associati Ord. Reg. Milano n. 4209/96		IL RESPONSABILE INTEGRAZIONE PRESSIONE SPECIALISTICO Ing. Francesco Di Nappi Ord. Reg. Milano n. 4247/02		IL DIRETTORE TECNICO Ing. Orlando Mazza Ord. Reg. Pavia n. 1496	
CODICE IDENTIFICATIVO 119959 LL00 PE IT L04 LS002 00000 DSTD 1031 1		DATA 11/01/2017		SCALA 1:1000	
PRODOTTO DA spea engineering		VERIFICATO DA Alcantia		REVISIONE 1. 11/01/2017 2. 11/01/2017	

VISTO DEL COMMITENTE: **autostrade per l'italia**
 VISTO DEL CONCESSIONARIO: **Ministero delle Infrastrutture e dei Trasporti**