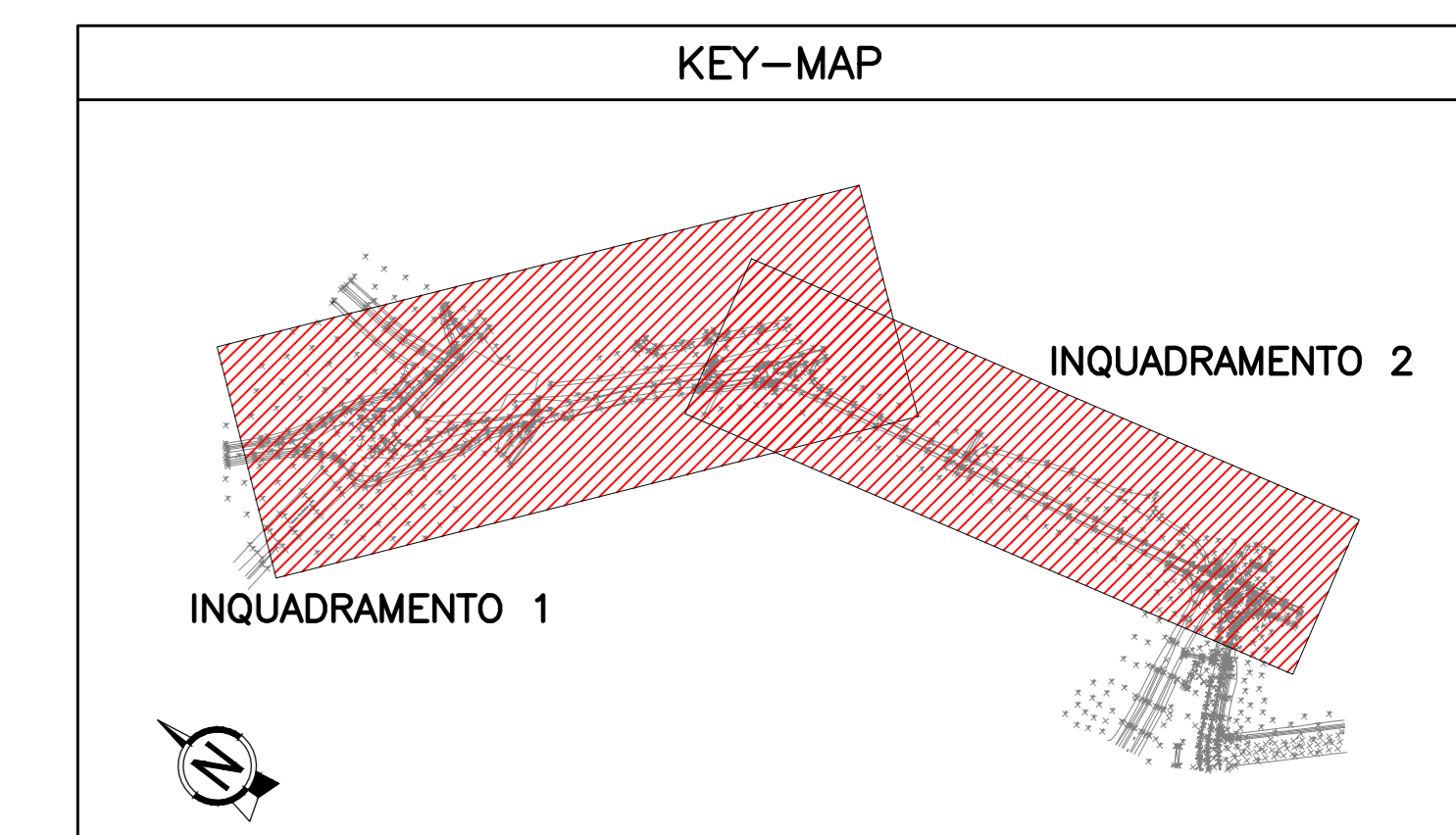
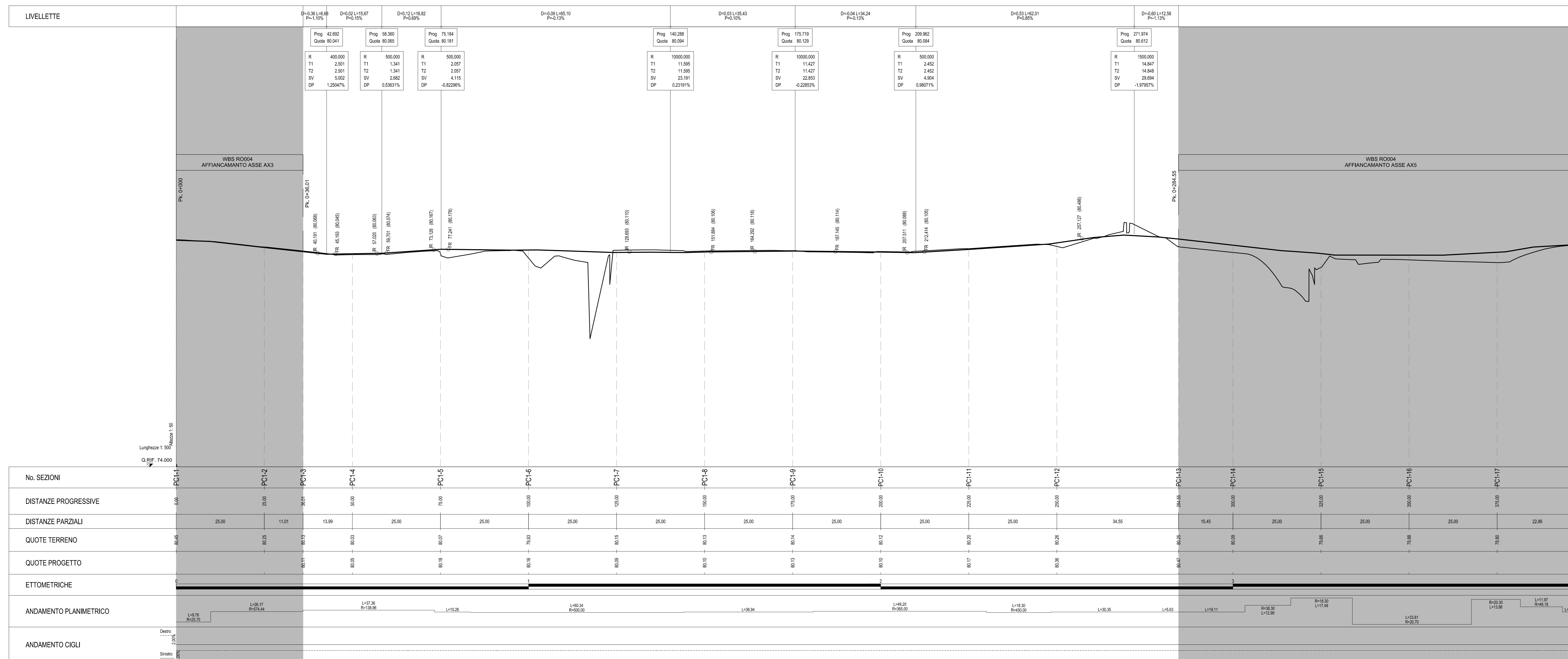
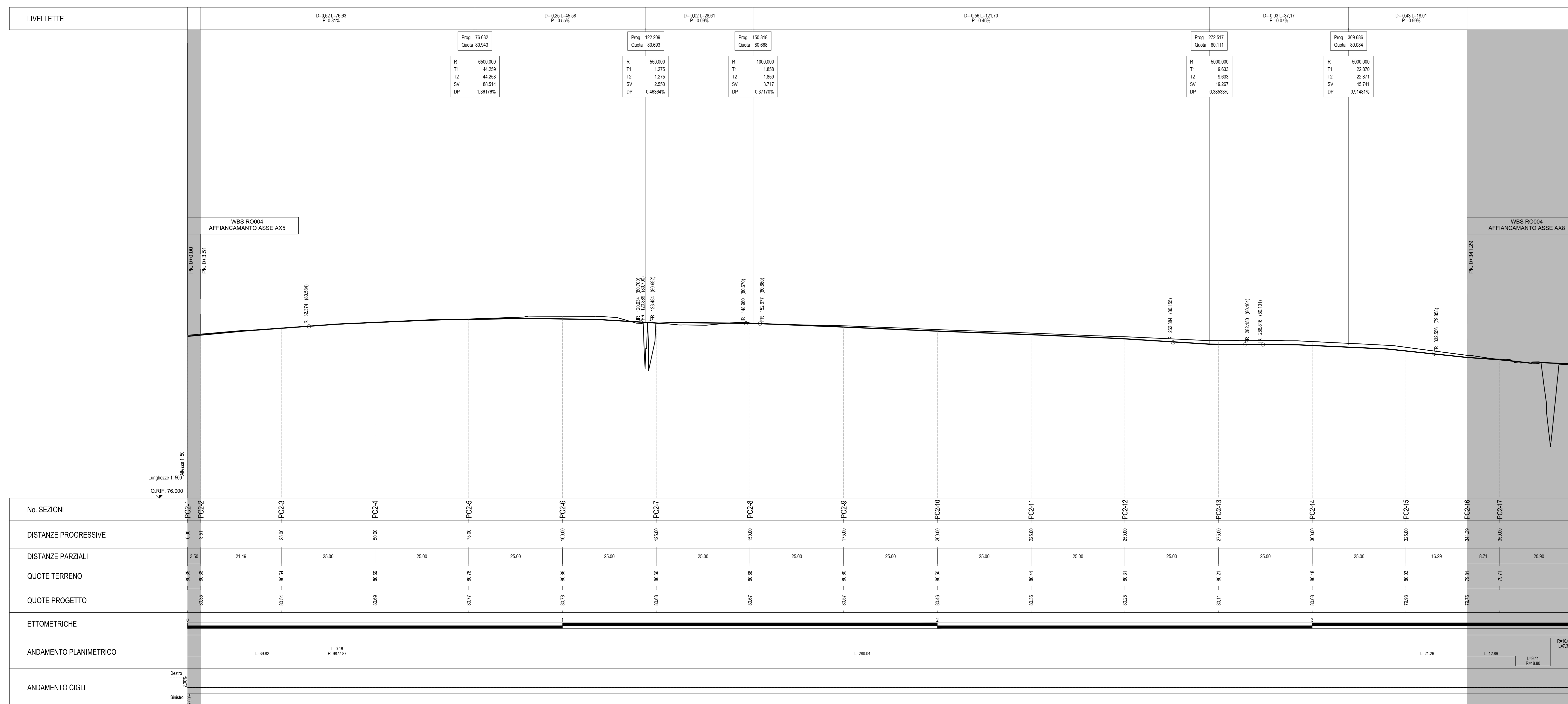


PISTA CICLABILE 1 - TRA ROTATORIA SP115 E ROTATORIA MATTEOTTI - PROFILO LONGITUDINALE - scala 1:500-1:50



PISTA CICLABILE 2 - TRA ROTATORIA MATTEOTTI E ROTATORIA PIAVE - PROFILO LONGITUDINALE - scala 1:500-1:50



autostrade per l'italia

AUTOSTRADA (A1) : MILANO - NAPOLI

AMPLIAMENTO ALLA QUARTA CORSIA DEL TRATTO MILANO SUD (Tang. Ovest) - LODI

PROGETTO ESECUTIVO

IT - INTERVENTI PER IL TERRITORIO

POTENZIAMENTO VIA S. LUCIO

Nuova Pista Ciclabile

Profili Longitudinali

<p>IL PROGETTISTA SPECIALISTICO</p> <p>Ing. Gianluca Salvatore Spizzozzo Ord. Ingg. Milano N. 426796</p>	<p>IL RESPONSABILE INTEGRAZIONE PRESTAZIONI SPECIALISTICHE</p> <p>Ing. Francesco Di Nello Ord. Ingg. Milano N. 30472</p>	<p>IL DIRETTORE TECNICO</p> <p>Ing. Orlando Mazzoli Ord. Ingg. Pavia N. 1496</p>
<p>PROGETTAZIONE NUOVE OPERE AUTOSTRADALI</p>		
<p>REDAZIONE</p> <p>119959LLOPEITL04LS0020000DSTD1032-0</p>	<p>COORDINAMENTO</p>	<p>APPENDICE</p>
<p>PROGETTO MANAGER</p> <p>Ing. Mario Lovander Ord. Ingg. Milano N. 29630</p>	<p>SUPPORTO SPECIALISTICO</p>	<p>REVISIONE</p> <p>00</p> <p>2 OTTOBRE 2017</p>
<p>spea ENGINEERING</p>	<p>Atlantia</p>	<p>VERIFICATO</p>

VISTO DEL COMMITTENTE: autostrade per l'italia

IL RESPONSABILE UNICO DEL PROCEDIMENTO: Ing. Stefano Storati

VISTO DEL CONCESSIONARIO: Ministero delle Infrastrutture e dei Trasporti