

AUTOSTRADA (A1) : MILANO – NAPOLI

AMPLIAMENTO ALLA QUARTA CORSIA DEL TRATTO MILANO SUD (Tang. Ovest) – LODI

PROGETTO ESECUTIVO

IT – INTERVENTI PER IL TERRITORIO

POTENZIAMENTO VIA S. LUCIO

Nuova Rotatoria su Via Matteotti

Sezioni Trasversali

IL PROGETTISTA SPECIALISTICO

Ing. Gianluca Salvatore Spinazzola
Ord. Ingg. Milano n.A26796

**RESPONSABILE STRADE
E ARREDI STRADALI**

IL RESPONSABILE INTEGRAZIONE PRESTAZIONI SPECIALISTICHE

Ing. Francesca Di Noto
Ord. Ingg. Milano N. 30472

IL DIRETTORE TECNICO

Ing. Orlando Mazza
Ord. Ingg. Pavia N. 1496

PROGETTAZIONE NUOVE OPERE AUTOSTRADALI

CODICE IDENTIFICATIVO

Ordinatore:

RIFERIMENTO PROGETTO				RIFERIMENTO DIRETTORIO					RIFERIMENTO ELABORATO				Ordinatore: 00
Codice Commessa	Lotto, Sub- Cod. Appalto	Fase	Capitolo	Paragrafo	tipologia	WBS progressivo	PARTE D'OPERA	Tip.	Disciplina	Progressivo	Rev.		
119959	LL00	PE	ITL	04	R	0003	000000	D	STD	1043	0	SCALA: 1:200	



PROJECT MANAGER:

Ing. Ilaria Lavander
Ord. Ingg. Milano N. 29830

REDATTO:

–

SUPPORTO SPECIALISTICO:

VERIFICATO:

–

REVISIONE

n.	data
0	OTTOBRE 2017
1	–
2	–
3	–
4	–

VISTO DEL COMMITTENTE



IL RESPONSABILE UNICO DEL PROCEDIMENTO
Ing. Stefano Storoni

VISTO DEL CONCEDENTE



Ministero delle Infrastrutture e dei Trasporti
DIPARTIMENTO PER LE INFRASTRUTTURE, GLI AFFARI GENERALI ED IL PERSONALE
STRUTTURA DI VIGILANZA SULLE CONCESSIONARIE AUTOSTRADALI

PROFILO AX4

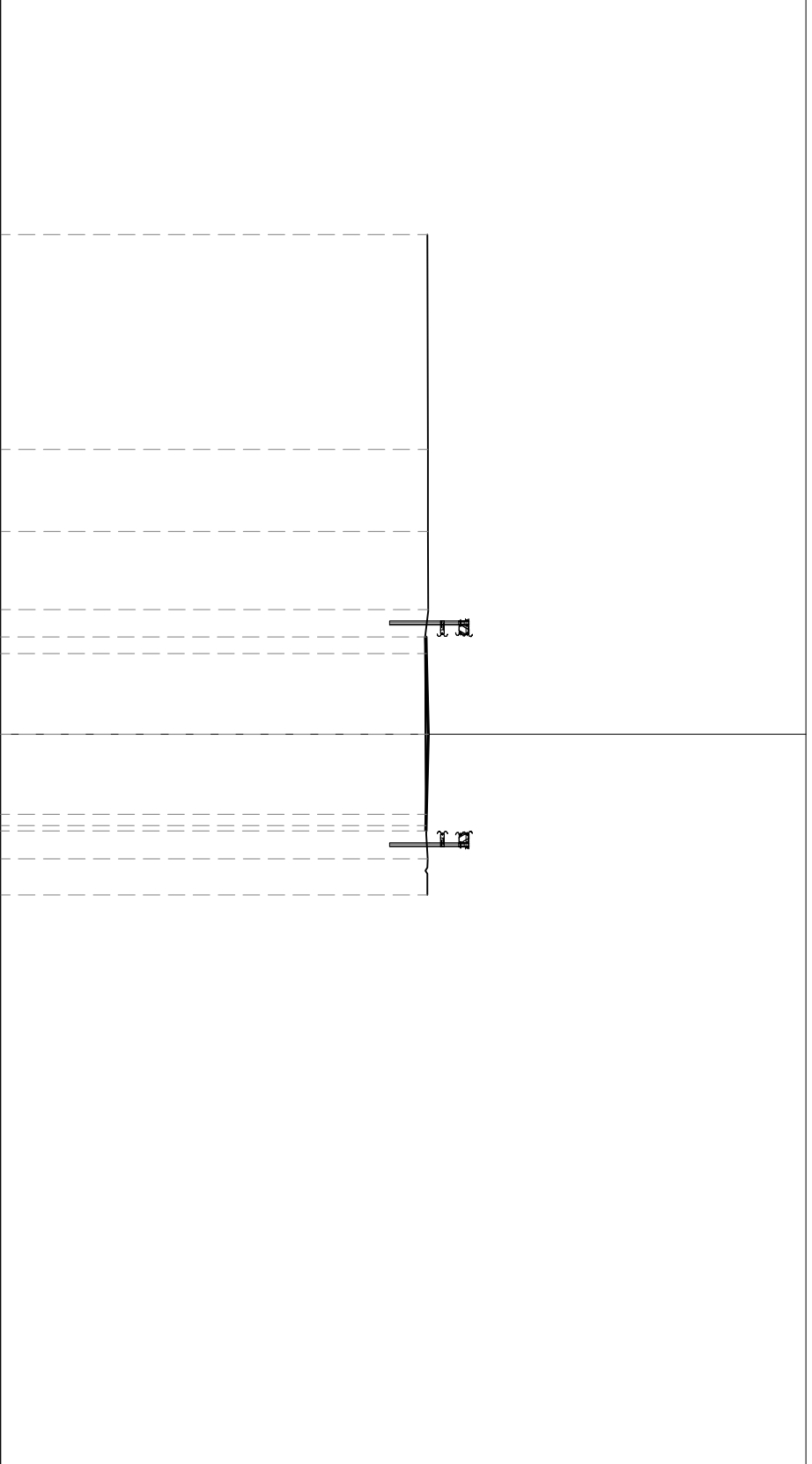
SEZIONE A4-1

PROGRESSIVA 0.00

a USURA m 5.83
e FRESATURA (4CM) m 5.83

67
200
200

PROGRESSIVE TERRENO	PARZIALI TERRENO	QUOTE TERRENO	PROGRESSIVE PROGETTO	PARZIALI PROGETTO	QUOTE PROGETTO
79.83	6.45	-15.00	79.79	0.50	-2.92
79.84	2.46	-8.55	79.80	2.42	-2.42
79.84	2.35	-6.09	79.86	2.41	0.00
79.85	6.48	-3.74	79.80	0.50	2.41
79.79	1.01	2.74	79.79		2.91
79.83	1.01	3.75			
79.83	1.08	4.83			



PROFILO AX5

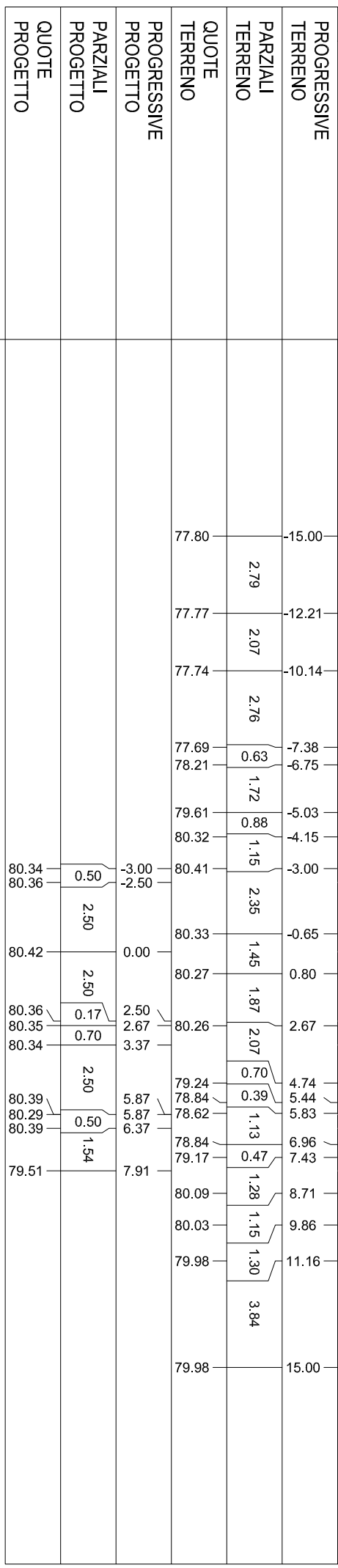
SEZIONE A5-2

PROGRESSIVA 20.00

- A STERRO mq 2.04
- B RILEVATO mq 3.76
- D MISTO GRAN. STAB. mq 1.21
- H VEGETALE mq 0.40
- a USURA m 5.67
- b BINDER m 5.67
- c BASE m 5.97
- g IDROSEMINA m 2.12
- h SCOTICID RILEVATO m 2.14
- l BONIFICA m 2.14
- m ANTICAPILLARE m 2.14
- n COMPATTAZIONE m 6.13
- o GRADONATURA m 3.18
- u CICL-USURA m 3.05
- v CICL-BINDER m 3.05
- z CICL-FONDAZIONE m 3.05

67

 200
 200



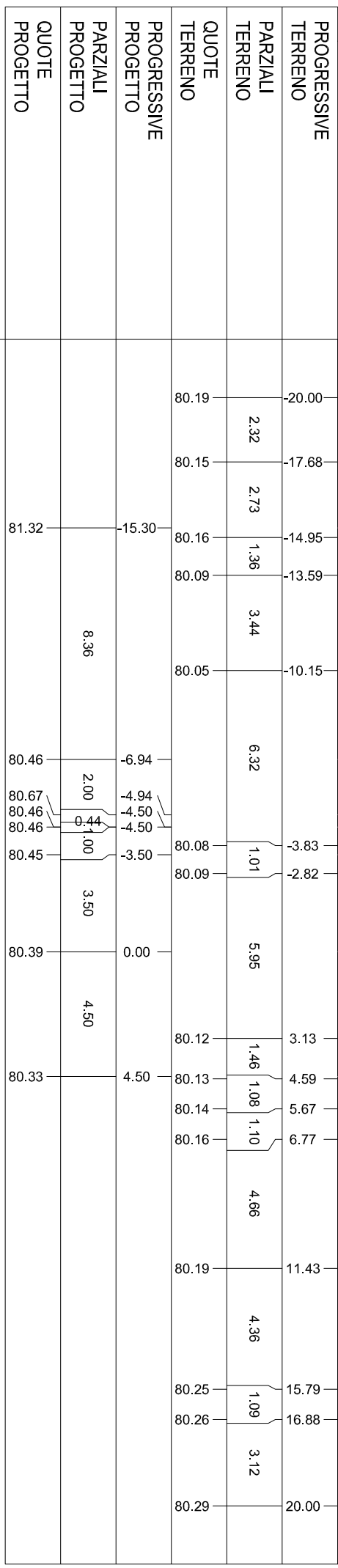
PROFILO ROTA 2

SEZIONE R2-1

PROGRESSIVA 0.00

- A STERRO mq 1.00
- D MISTO GRAN. STAB. mq 1.92
- G RIEMPIM. ROTATORIA mq 5.64
- HH VEGETALE ISOLA mq 2.04
- a USURA m 9.00
- b BINDER m 9.00
- c BASE m 9.63
- g IDROSEMINA m 10.41
- n COMPATTAZIONE m 9.85

68
200
200



PROFILO ROTA 2

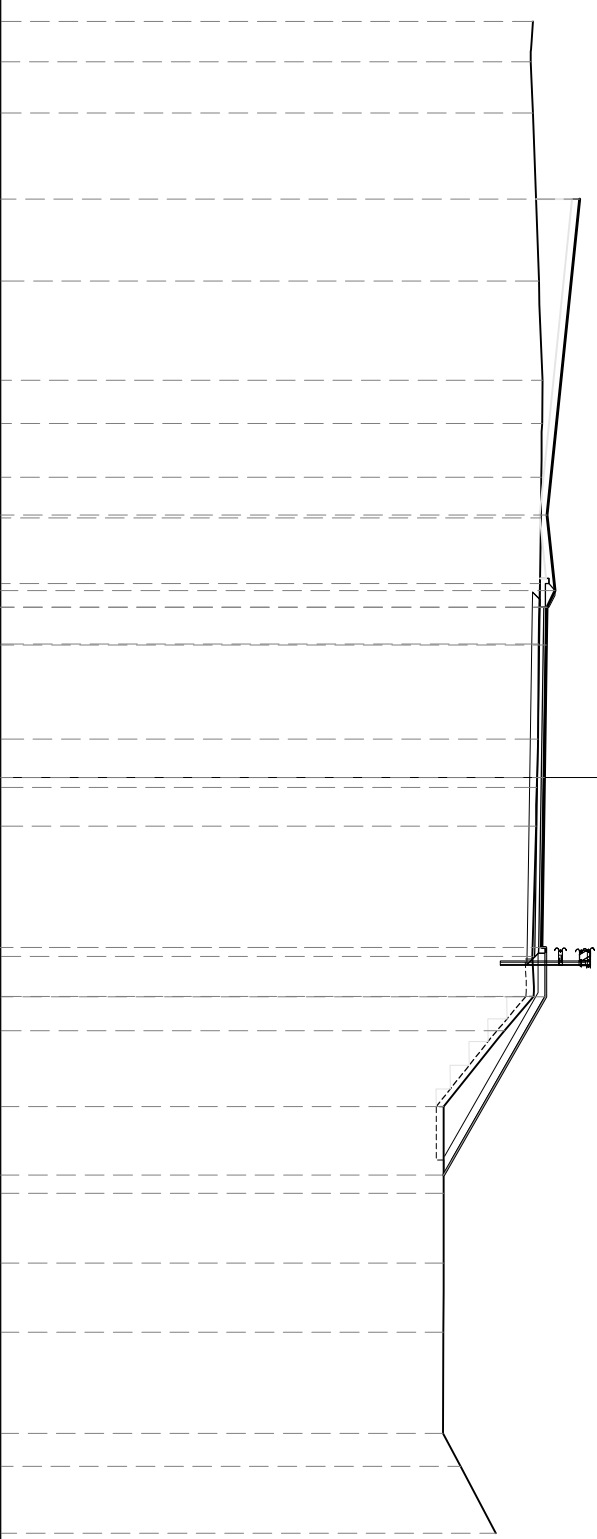
SEZIONE R2-3

PROGRESSIVA 34.00

- A STERRO mq 1,72
- D MISTO GRAN. STAB. mq 1,92
- G RIEMPIM. ROTATORIA mq 3,54
- HH VEGETALE ISOLA mq 2,04
- a USURA m 9,00
- b BINDER m 9,00
- c BASE m 9,29
- g IDRASEMINA m 17,00
- h SCOTICID RILEVATO m 2,39
- n COMPATTAZIONE m 9,85
- o GRADINATURA m 3,76



PROGRESSIVE TERRENO	PARZIALI TERRENO	QUOTE TERRENO	PROGRESSIVE PROGETTO	PARZIALI PROGETTO	QUOTE PROGETTO
-20.00	1.07	1.35	-15.30		
-18.93				8.36	
-17.58	4.45				
-13.13	2.63				
-10.50	1.14	1.42			
-9.36					
-7.94	1.08	1.74			
-6.86	1.74	1.60			
-5.12					
-3.52	2.50				
-1.02	1.29	1.02			
0.27					
1.29	3.45				
4.74	1.05	0.91			
5.79					
6.70	2.01				
8.71	2.29				
11.00	1.85				
12.85	1.83				
14.68	2.67				
17.35	0.87				
18.22	1.78				
20.00					



PROFILO ROTA 2

SEZIONE R2-7

PROGRESSIVA 97.38

- A STERRO mq 1,00
- D MISTO GRAN. STAB. mq 1,92
- G RIEMPIM. ROTATORIA mq 5,64
- HH VEGETALE ISOLA mq 2,04
- a USURA m 9,00
- b BINDER m 9,00
- c BASE m 9,77
- g IDROSEMINA m 10,41
- n COMPATTAZIONE m 9,85

68
200
200

