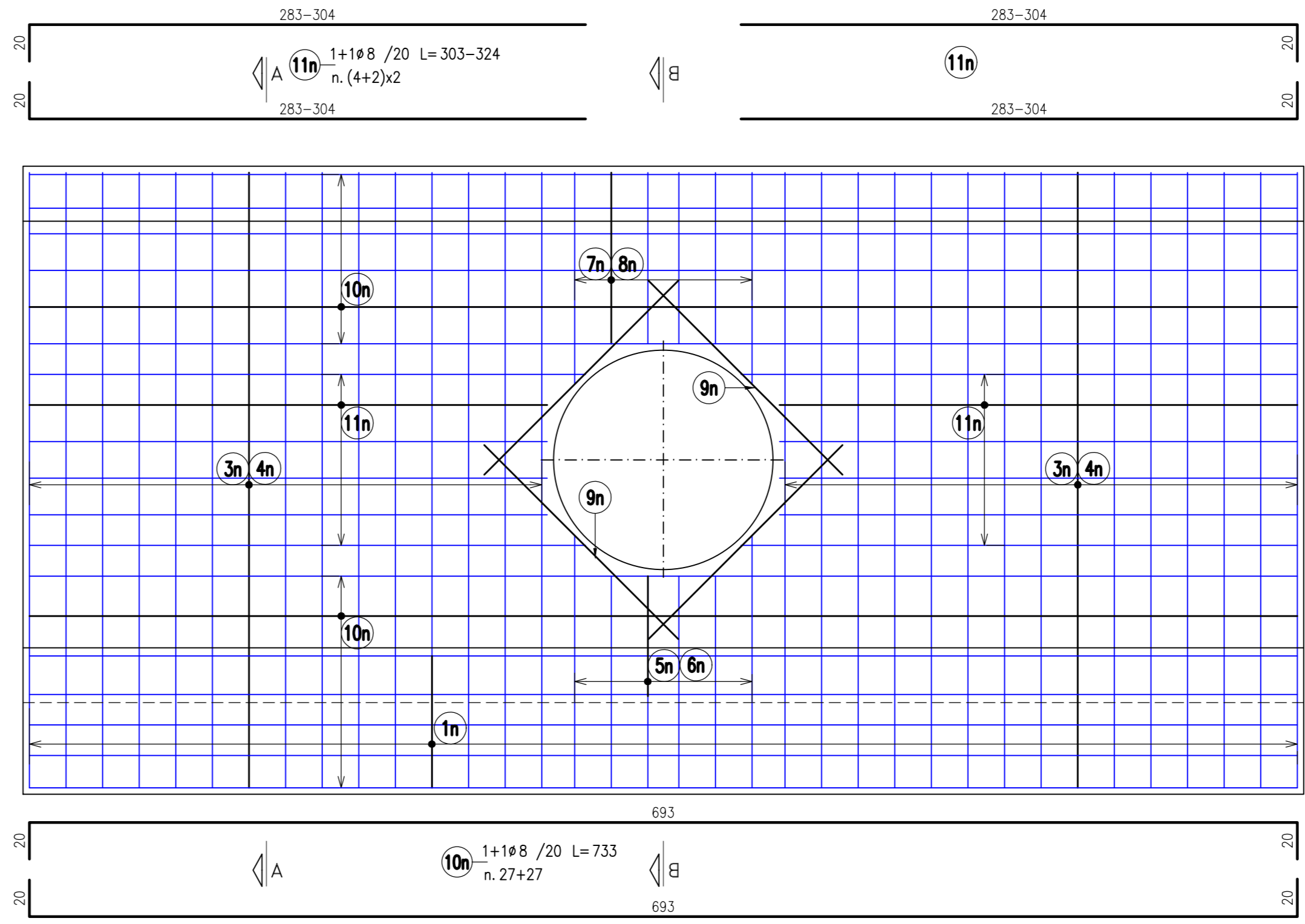
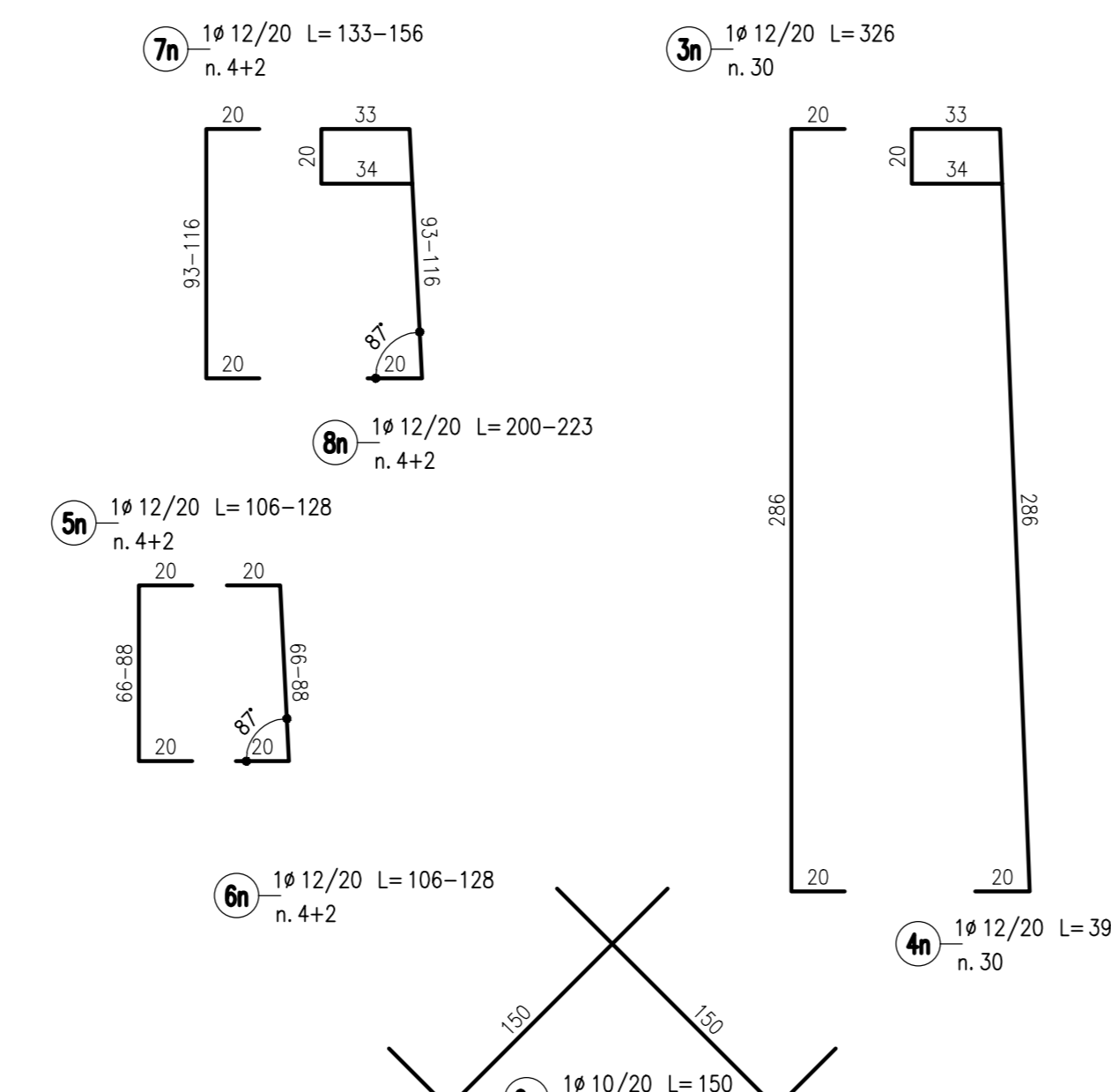
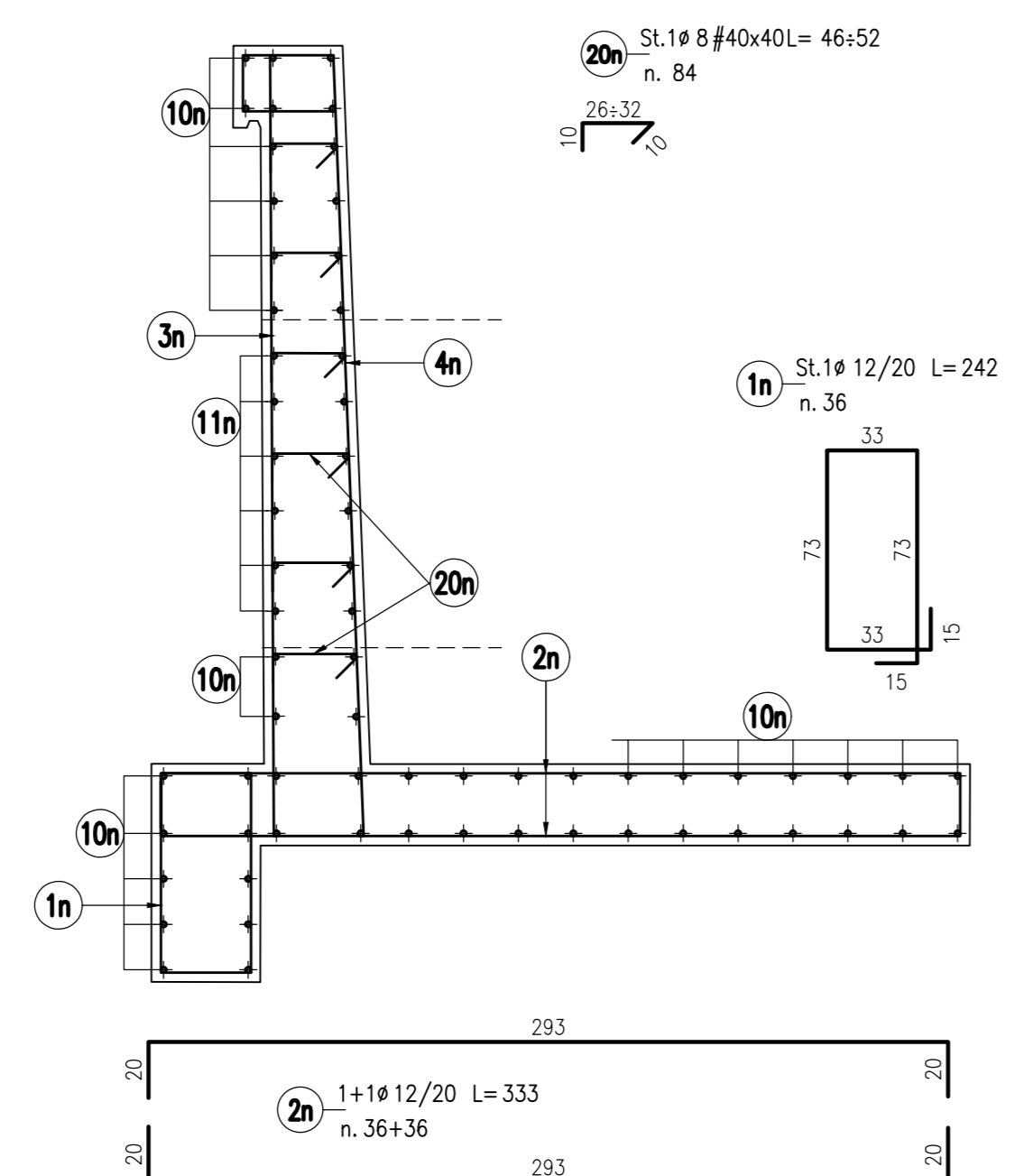
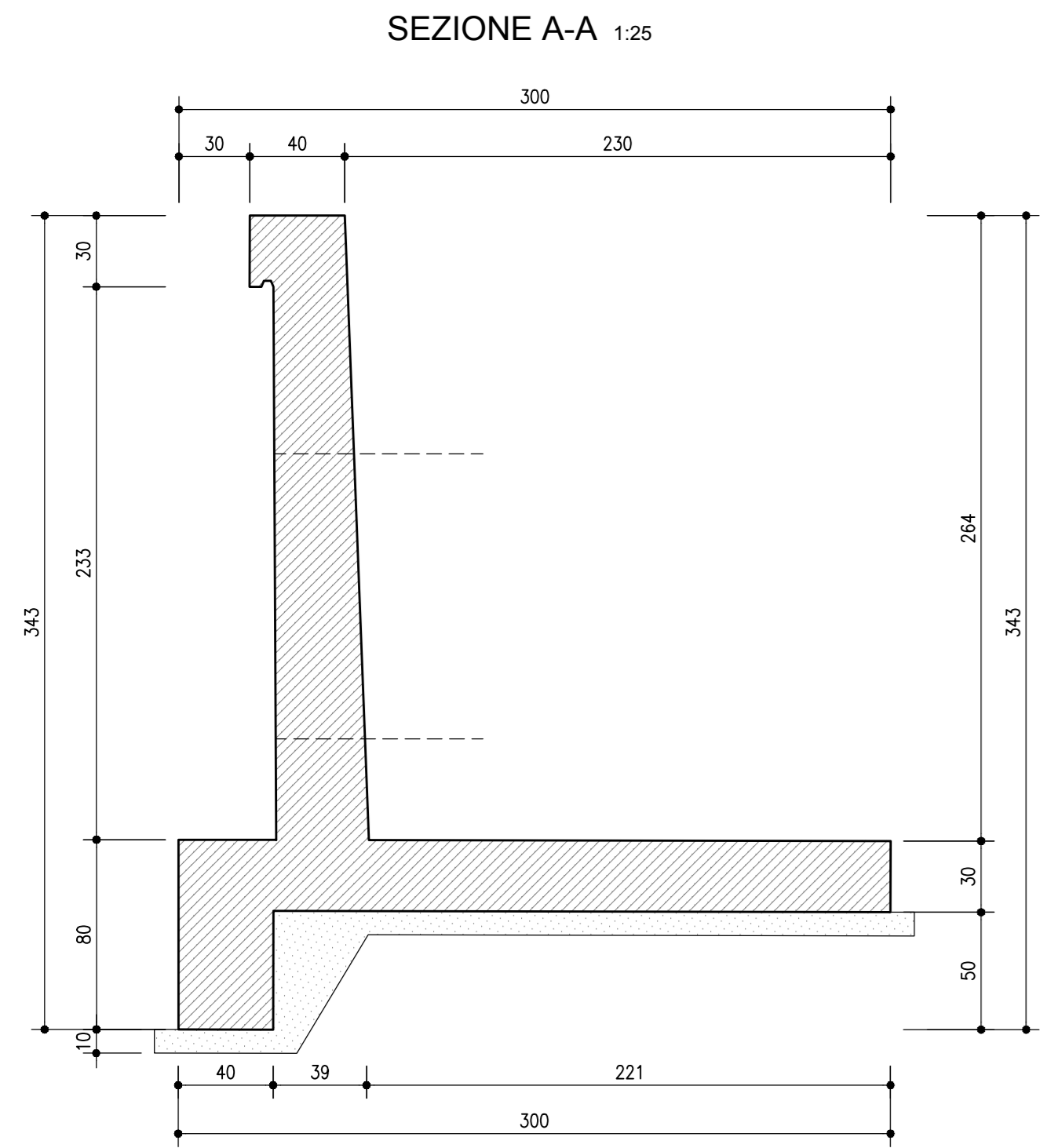
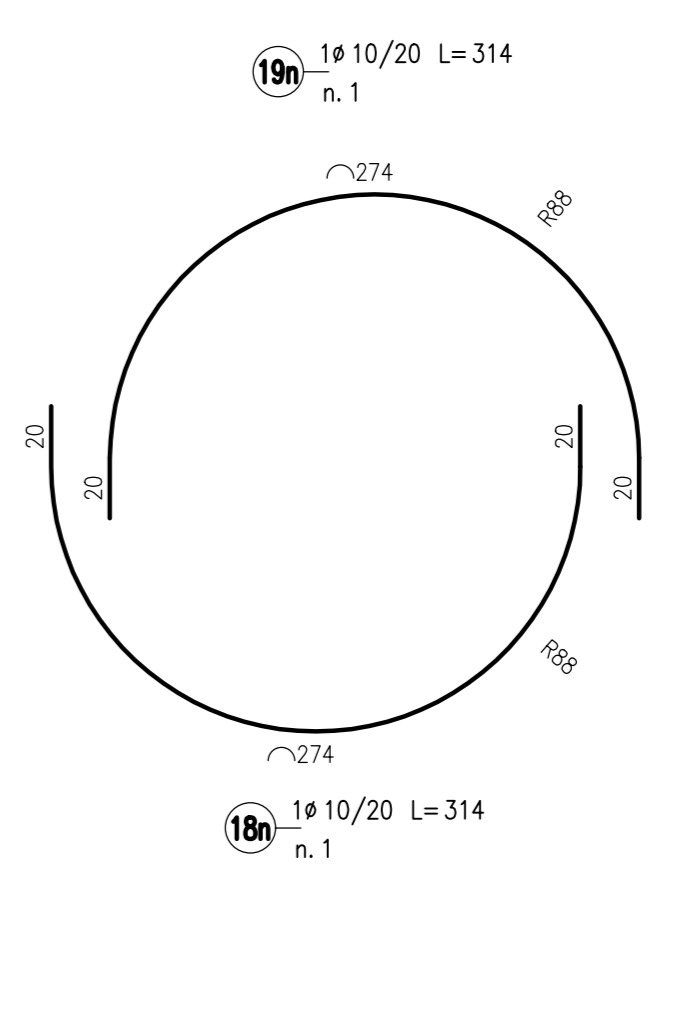
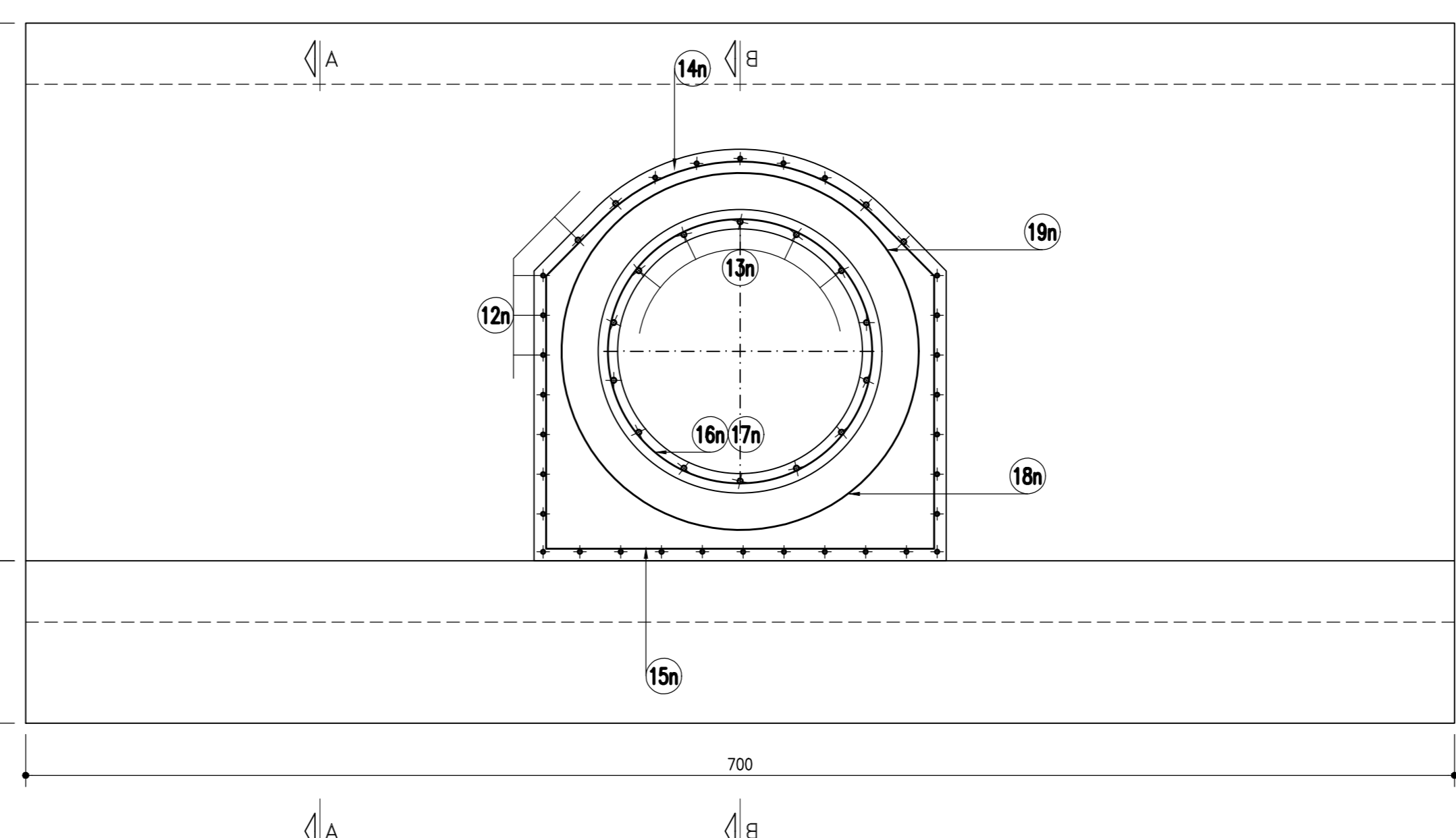
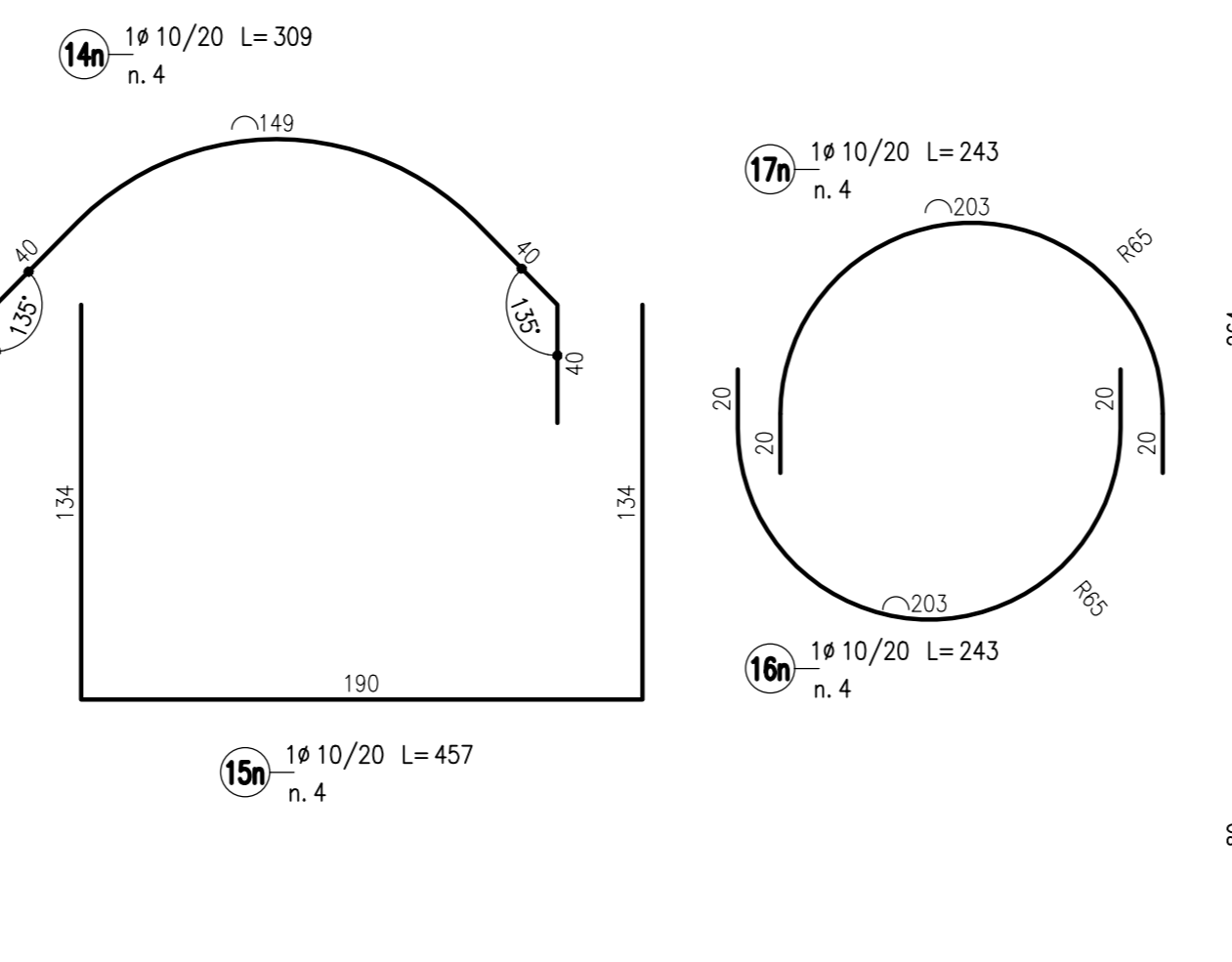
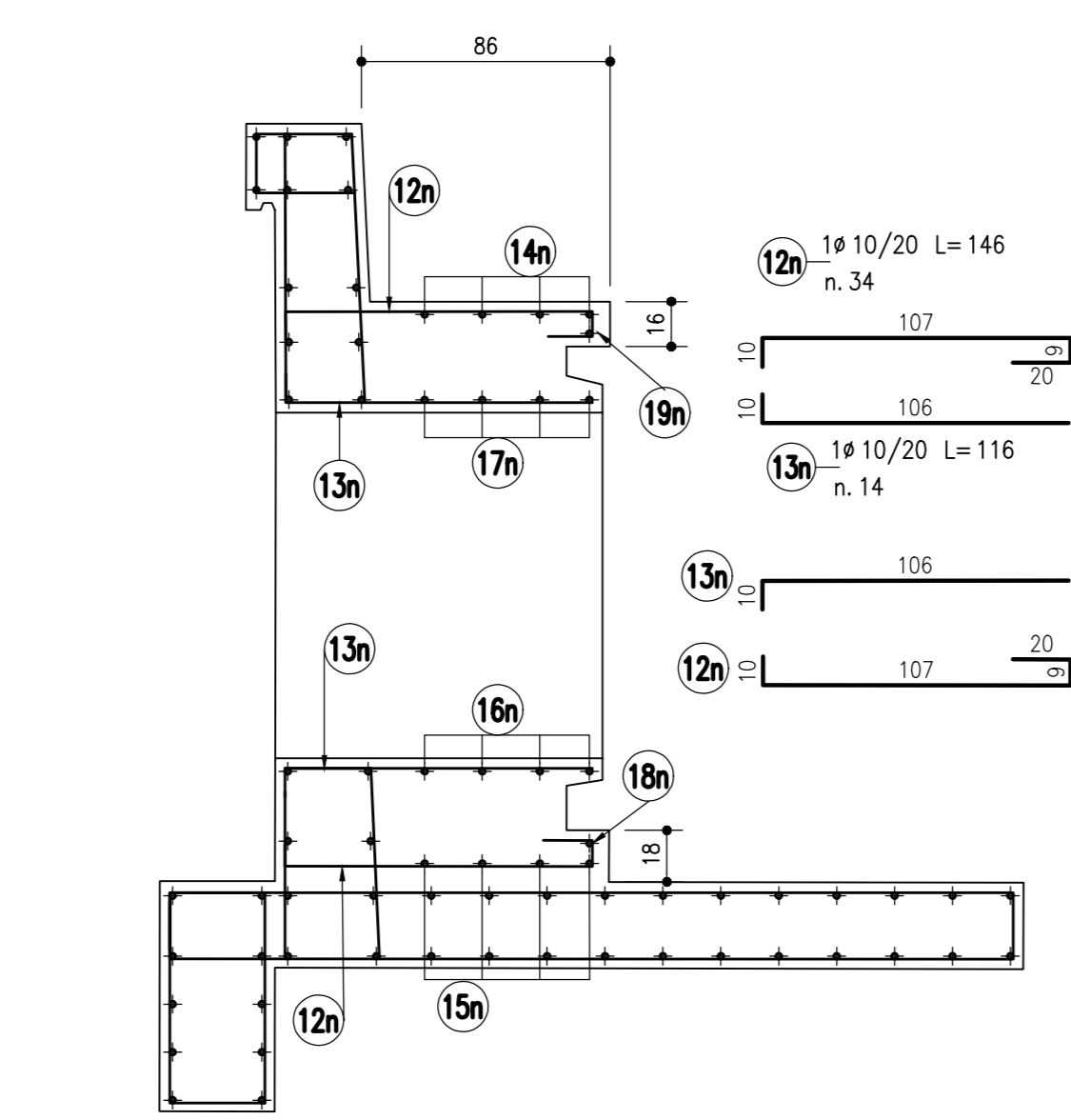
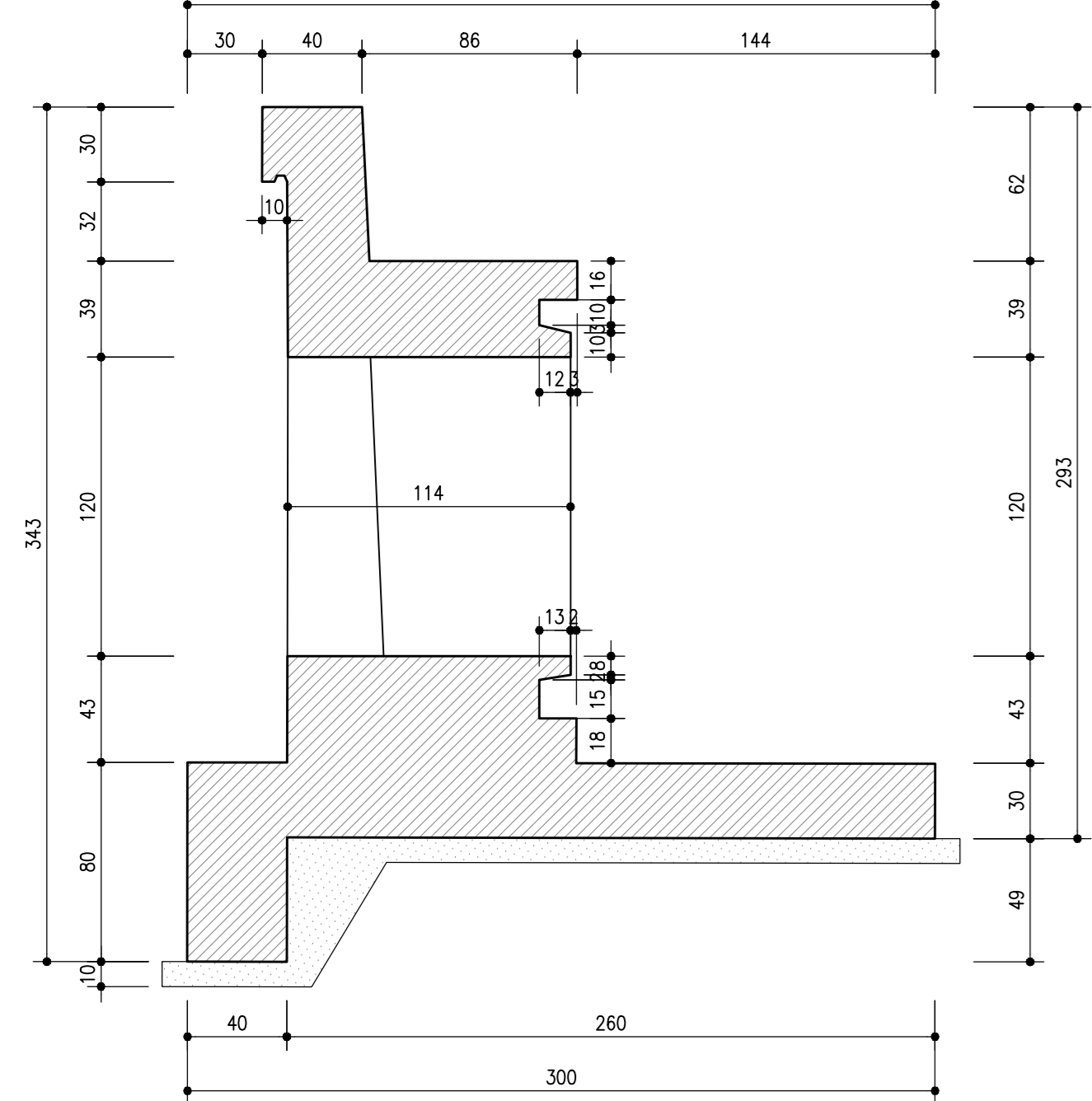


ARMATURA MURO DI CONTENIMENTO
LATO NORD

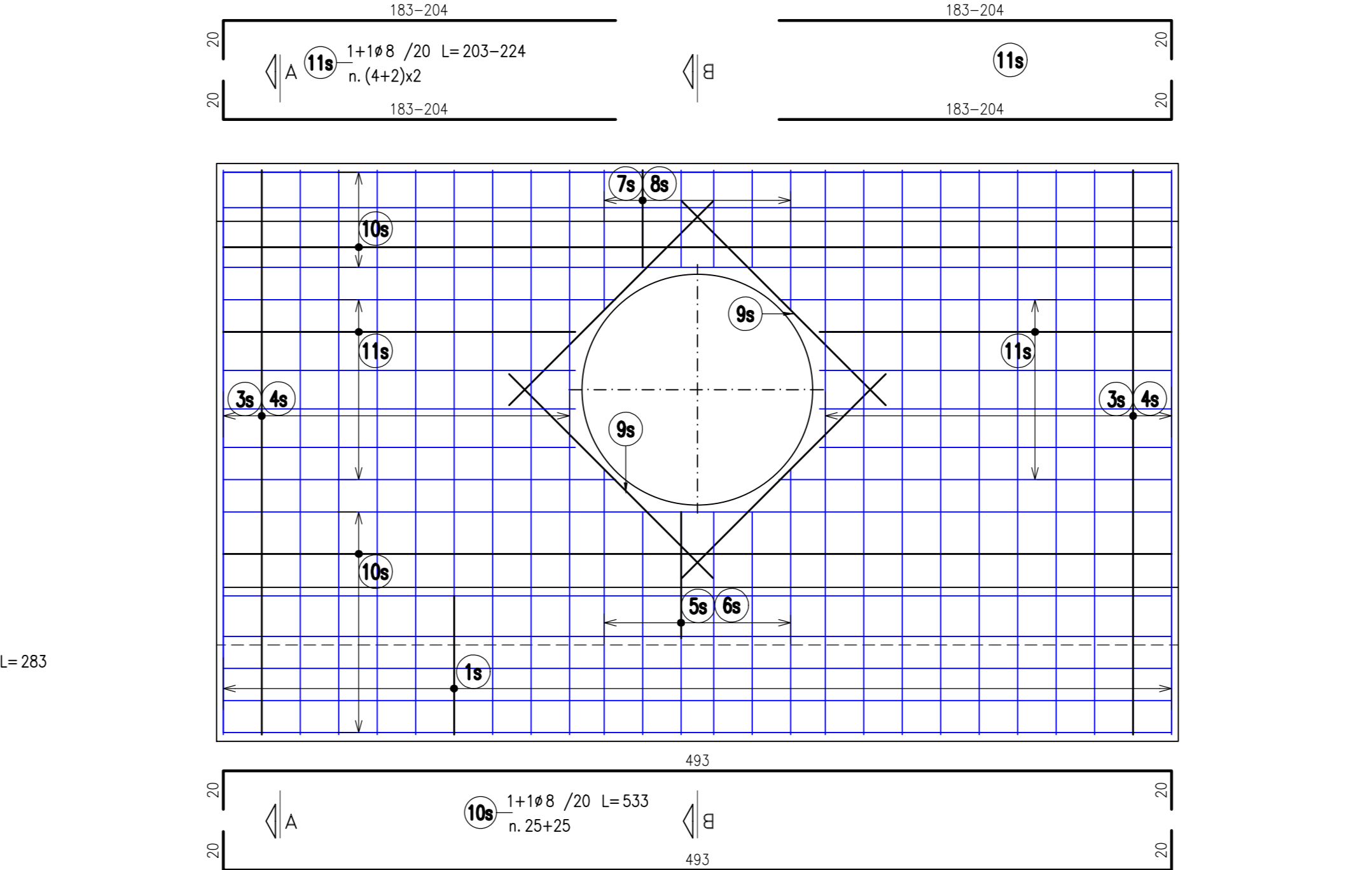
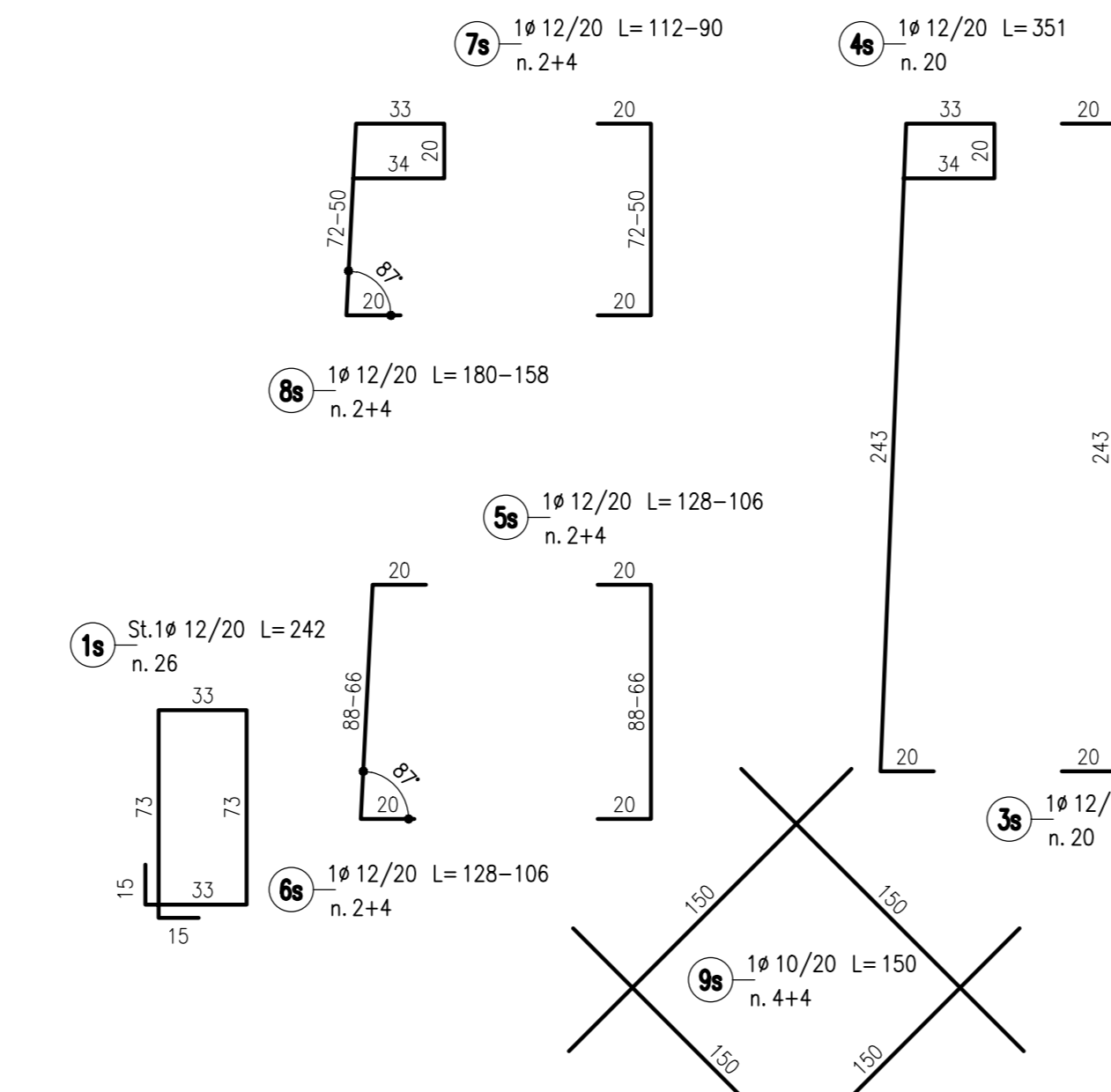
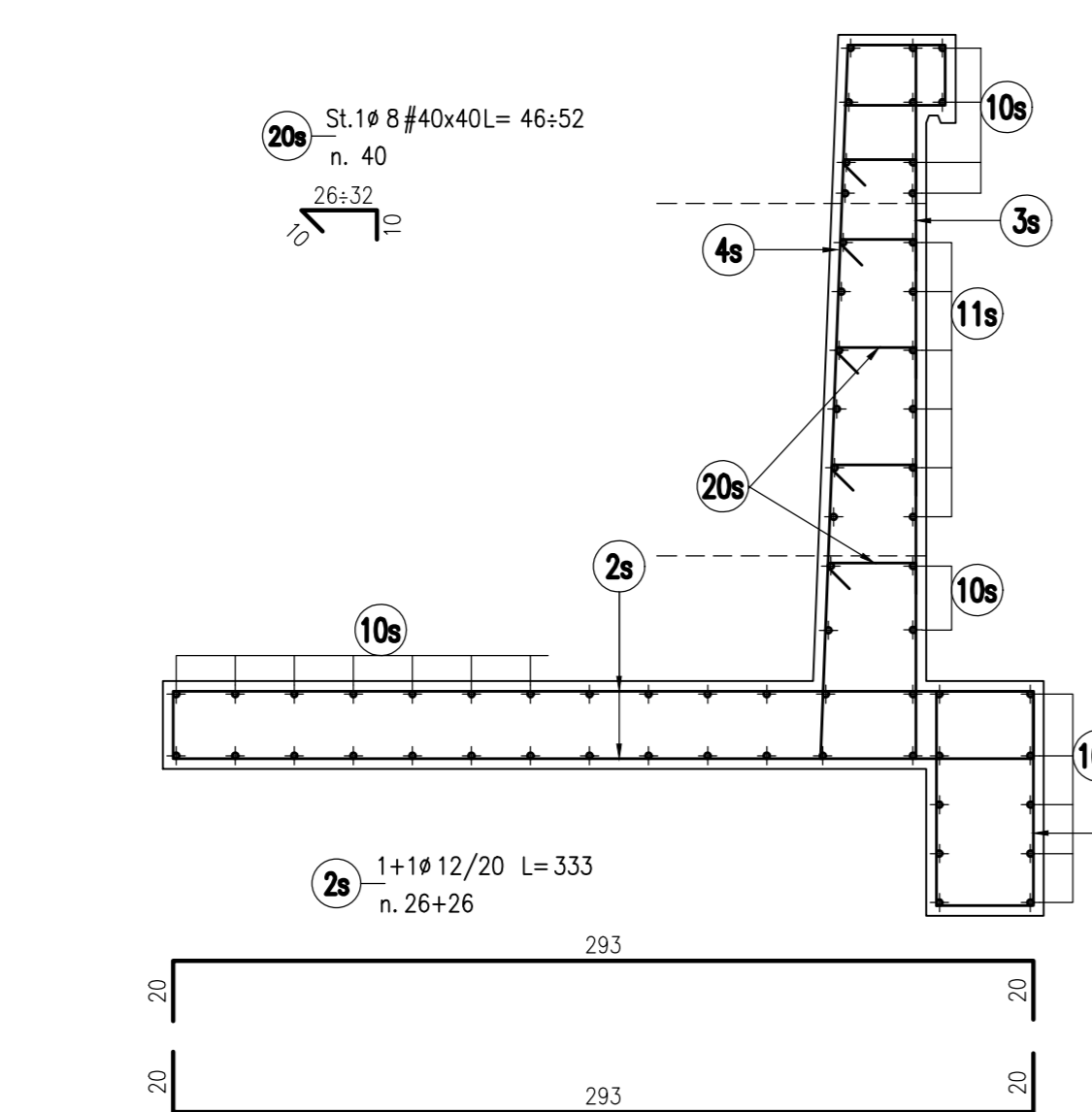
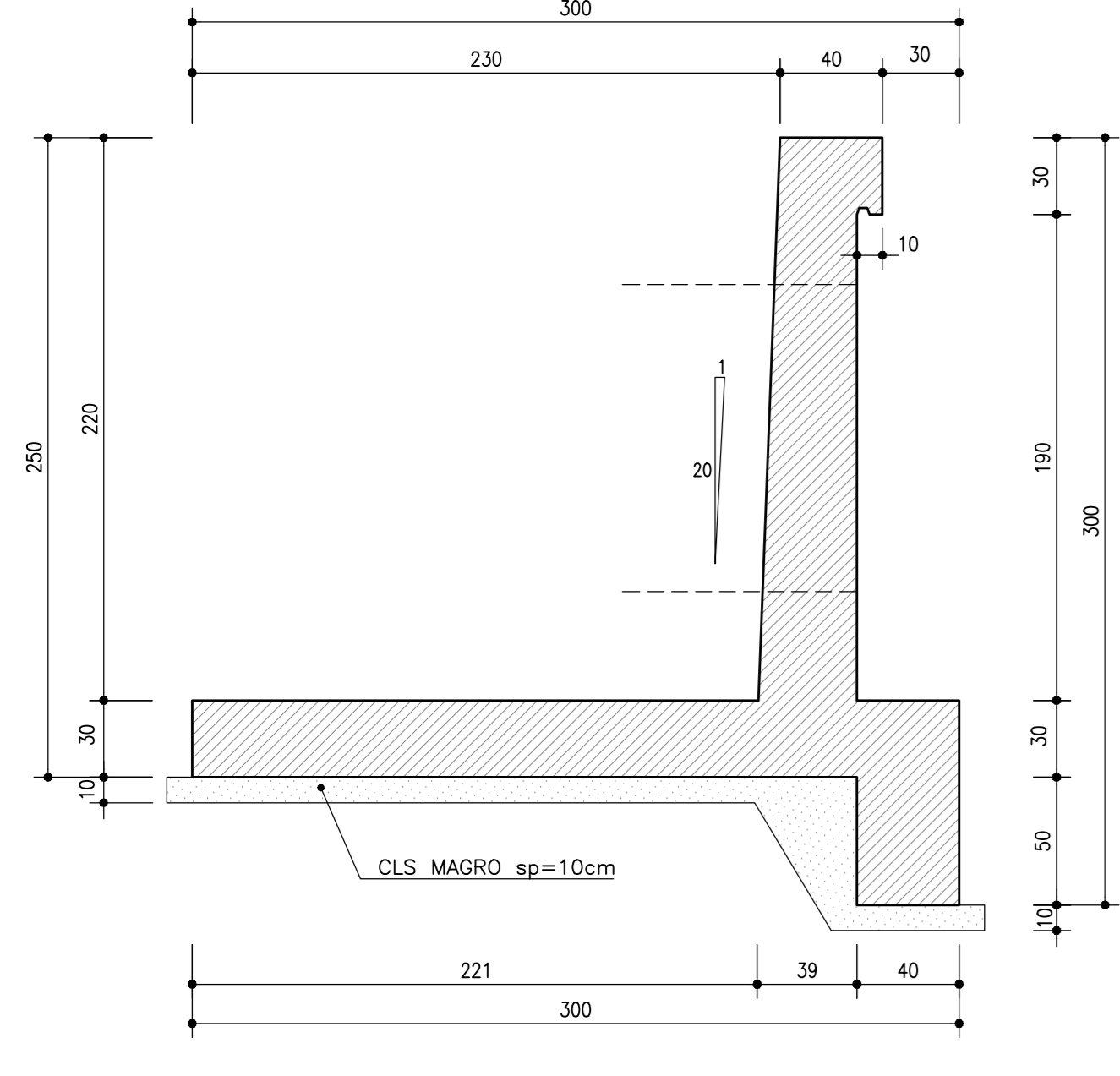


SEZIONE B-B 1:25

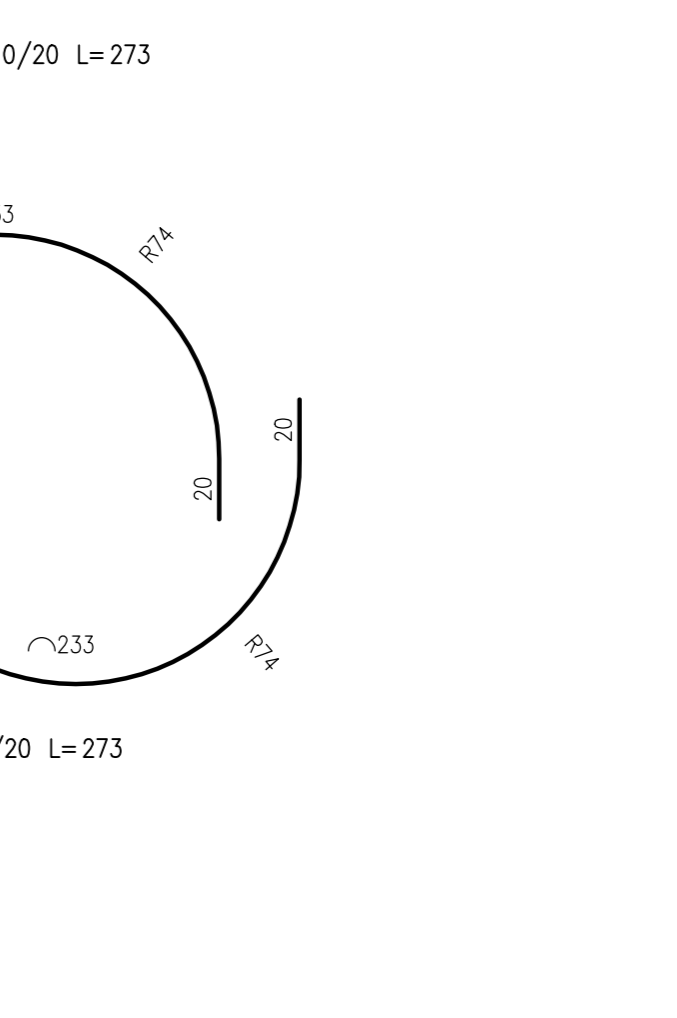
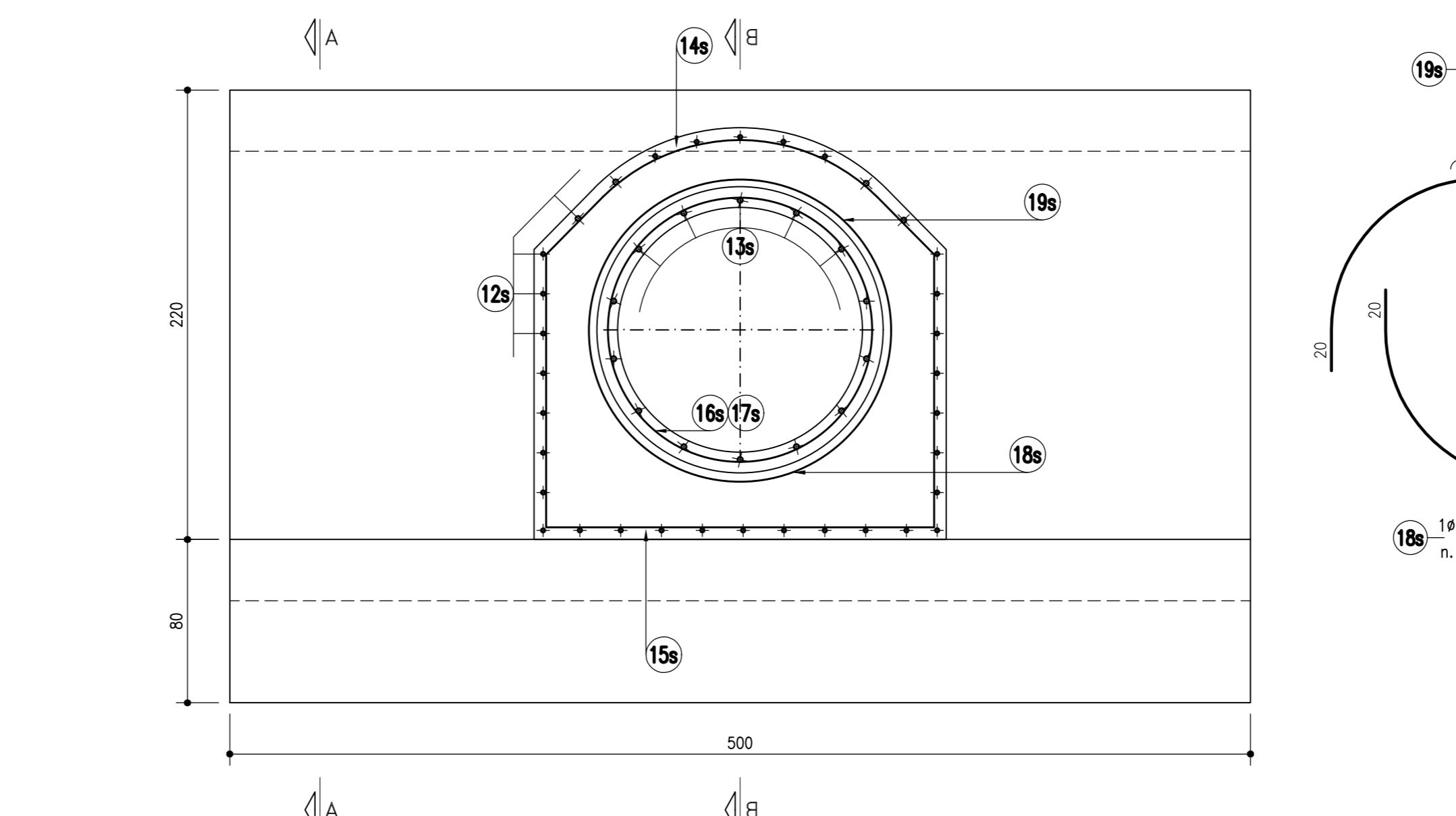
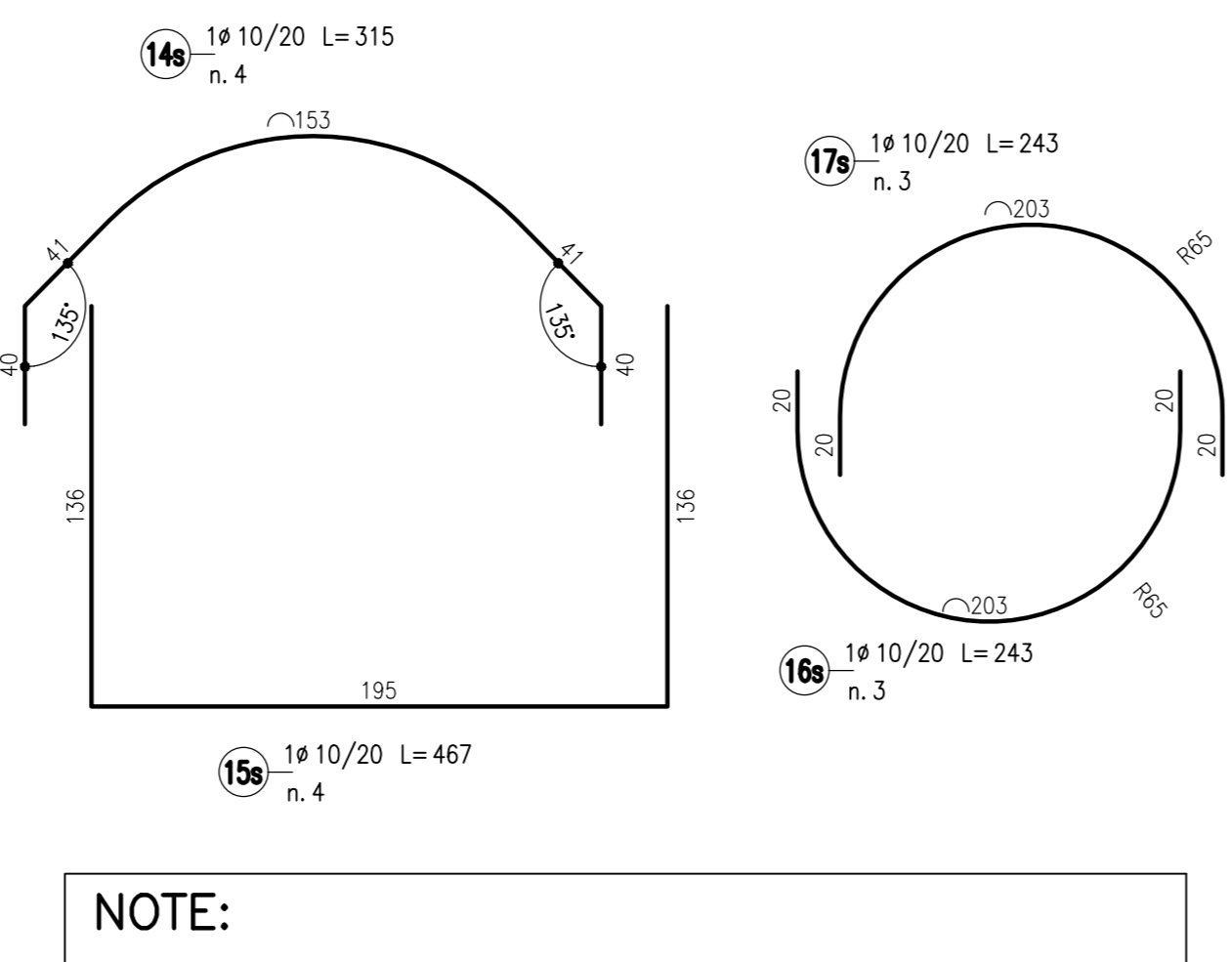
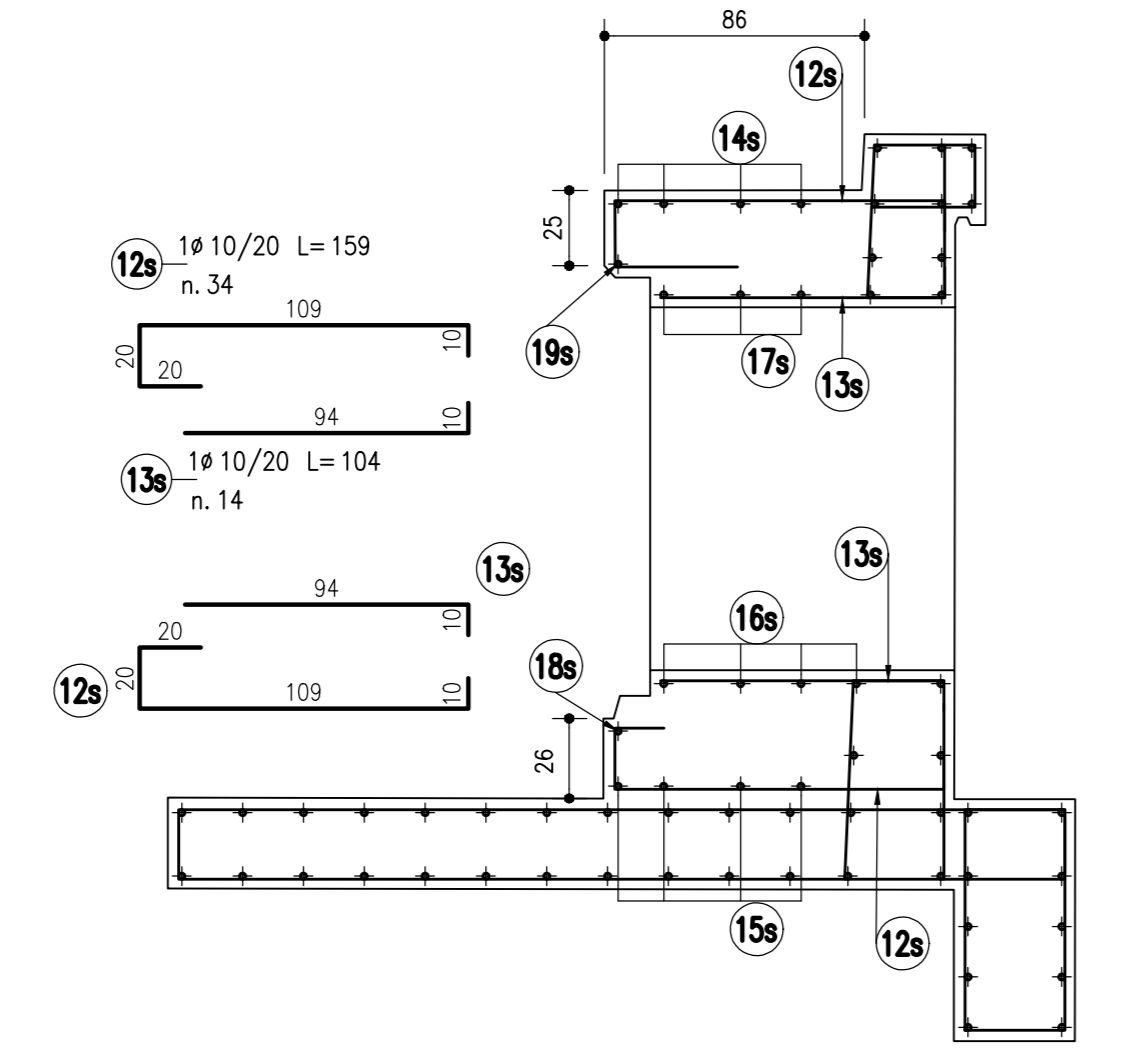
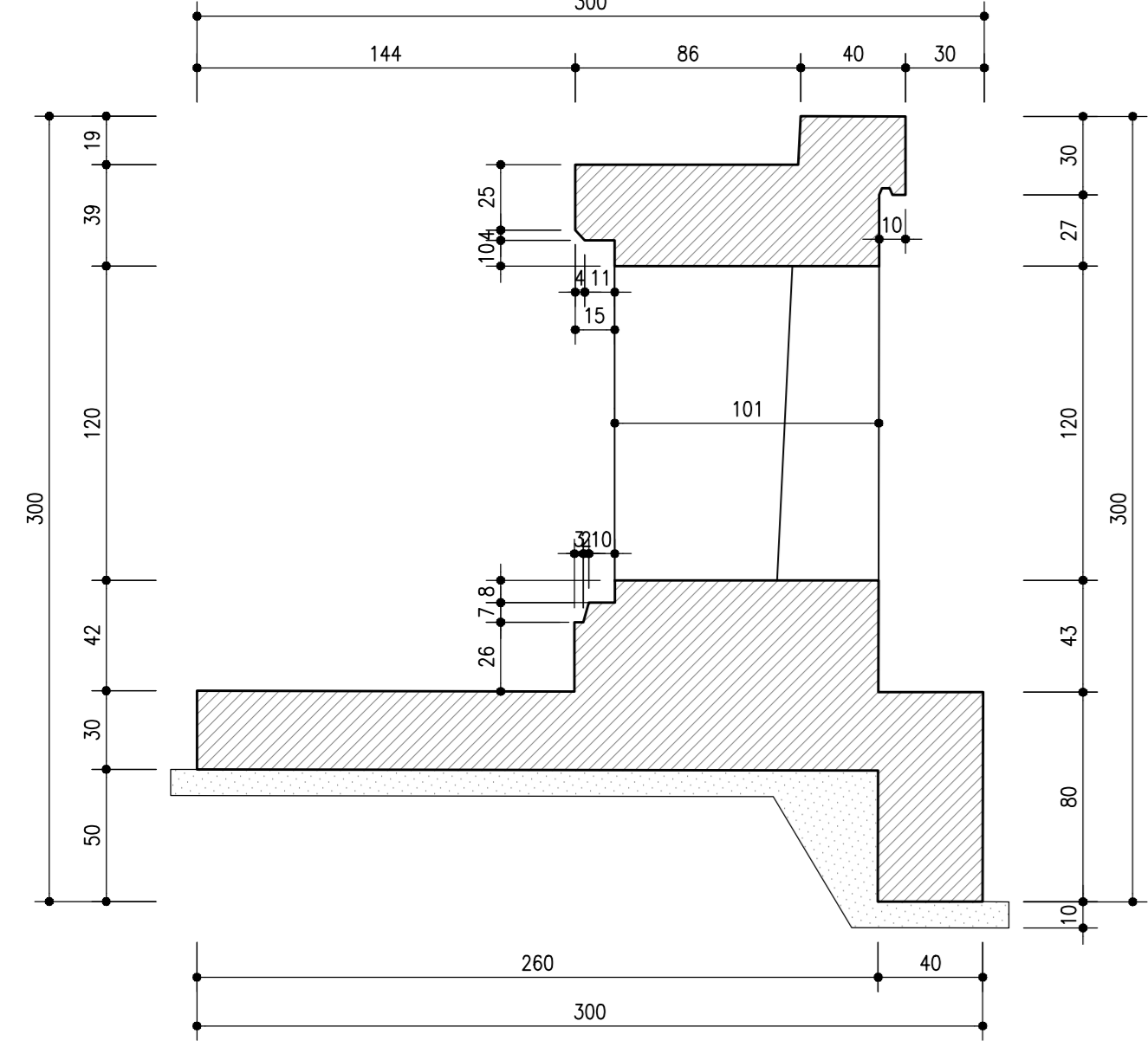


ARMATURA MURO DI CONTENIMENTO
LATO SUD

SEZIONE A-A 1:25



SEZIONE B-B 1:25



NOTE:
 - PER LA SISTEMAZIONE IDRAULICA AGLI IMBocchi SI RIMANDA AGLI ELABORATI SPECIFICI DI PROGETTO
 - I LAVORI DOVRANNO ESSERE ESEGUITI DURANTE LA STAGIONE NON IRRIGUIA, EVENTUALMENTE IN CASO DI PRESENZA DI ACQUA SI FACCIA RIFERIMENTO AL PARTICOLARE RIPORTATO NELL'ELABORATO IDRO025
 - PER LE COORDINATE DI TRACCIAMENTO SI RIMANDA ALLE PLANIMETRICHE IDRAULICHE DELLE INTERFENZE IDROGRAFICHE (IDR).

TABELLA MATERIALI :

CALCESTRUZZO:
 MAGRO DI FONDAZIONE (non strutturale):
 - Classe di esposizione C12/15 MPa
 - Classe di esposizione X0
 FONDAZIONI:
 - Classe C28/35 MPa
 - Classe di esposizione XC2
 STRUTTURE PREFABBRICATE:
 - Classe C35/45 MPa
 - Classe di esposizione XC2
 MURI:
 - Classe C32/40 MPa
 - Classe di esposizione XF2
 ACCIAIO PER ARMATURE ORDINARIE:
 - Acciaio in barre nervate tipo B450C
 fyk ≥ 450 MPa
 ftk ≥ 540 MPa
 COPRIFERRO NOMINALE* per fondazioni Cnom.=40.0mm
 COPRIFERRO NOMINALE* per elevazioni Cnom.=35.0mm
 * EN 1992-1-1 par. 4.4.1 (2)P
 N.B. MATERIALI CONFORMI ALLA NORME UNI EN 206-1 E UNI 119104
 PER QUANTO NON SPECIFICATO, IN PARTICOLARE RELATIVAMENTE ALLE CARATTERISTICHE DEI MATERIALI, ALLE SPECIFICHE PER L'ESECUZIONE DEI LAVORI ED AI CONTROLLI DA ESEGUIRE, SI DOVRA' FARE RIFERIMENTO ALLE NORME TECNICHE D'APPALTO.
 NOTE:
 - LE CARATTERISTICHE GEOMETRICHE DELLA TUBAZIONE CIRCOLARE (SPessori, DIMENSIONI BASE, ECC.) SONO INDICATIVE E DA CONFERMARE A CURA DEL PREFABBRICATORE.
 - TUBO IN C.C.A. CONFORME A DM14/01/2008 E A NORMA UNI EN 1916
 DIAMETRO INTERNO 120 cm
 RICOPIRMENTO CIRCA 50 cm
 CLASSE DI RESISTENZA ALLO SCHIACCIAMENTO 175 kWh/mq
 CARICO MOBILE PER STRADA 1° CATEGORIA
 VITA NOMINALE 50 ANNI
 CLASSE D'USO IV

TABELLA FERRI						
POS.	N.	DIAM.	LUNG.(cm)	P.U.	LUNG.TOT.(cm)	PESO(Kg)
1n	36	12	242	0,888	8712	77
2n	72	12	333	0,888	23976	213
3n	30	12	326	0,888	9780	87
4n	30	12	393	0,888	11790	105
5n	6	12	117	0,888	702	6
6n	6	12	117	0,888	702	6
7n	6	12	144,5	0,888	867	8
8n	6	12	211,5	0,888	1269	11
9n	8	10	150	0,617	1200	7
10n	54	8	733	0,395	39582	156
11n	12	8	313,5	0,395	3762	15
12n	34	10	146	0,617	4964	31
13n	14	10	116	0,617	1624	10
14n	4	10	309	0,617	1236	8
15n	4	10	457	0,617	1828	11
16n	4	10	243	0,617	972	6
17n	4	10	243	0,617	972	6
18n	1	10	314	0,617	314	2
19n	1	10	314	0,617	314	2
20n	84	8	49	0,395	4116	16
Totale Nord						783
1s	26	12	242	0,888	6292	56
2s	52	12	333	0,888	17316	154
3s	20	12	283	0,888	5660	50
4s	20	12	351	0,888	7020	62
5s	6	12	117	0,888	702	6
6s	6	12	117	0,888	702	6
7s	6	12	101	0,888	606	5
8s	6	12	169	0,888	1014	9
9s	8	10	150	0,617	1200	7
10s	50	8	533	0,395	26650	105
11s	12	8	213,5	0,395	2562	10
12s	34	10	159	0,617	5406	33
13s	14	10	104	0,617	1456	9
14s	4	10	315	0,617	1260	8
15s	4	10	467	0,617	1868	12
16s	3	10	243	0,617	729	4
17s	3	10	243	0,617	729	4
18s	1	10	273	0,617	273	2
19s	1	10	273	0,617	273	2
20s	40	8	49	0,395	1960	8
Totale Sud						553
Totale						1336



AUTOSTRADA (A1) : MILANO - NAPOLI
MILANO SUD - LODI

AMPLIAMENTO ALLA QUARTA CORSA

PROGETTO ESECUTIVO

INTERVENTI PER IL TERRITORIO

Potenziamento Via S. Lucio
Tombino pk 0+089.125 - D=1200

Carpenteria e armatura

IL PROGETTISTA SPECIALISTICO Ing. Lucio Ferris Torricelli Cod. Reg. Milano n. 2188 Responsabile Studio		IL RESPONSABILE INTEGRAZIONE PRESTAZIONI SPECIALISTICHE Ing. Francesco Di Nardo Cod. Reg. Milano n. AS0472		IL DIRETTORE TECNICO Ing. Orlando Mazzoli Cod. Reg. Milano n. 1495 Disegno Progettazione e D.L. Nuova Open Autostrade	
CODICE IDENTIFICATIVO APPARTENIMENTO/PROGETTO 119959 LL00 PE IT L04 TC312		APPARTENIMENTO/OPERAZIONE 00000 D STR 0708		ORDINATORE 1 SCALA varie	
PROJECT MANAGER Ing. Iaria Lanzeri Ord. Reg. Milano n. A28930		SUPPORTO SPECIALISTICO		REVISIONE n. 001 11 Novembre 2017 1 Gennaio 2018	
spea ENGINEERING		Atlantia			

VISTO DEL COMMITTENTE autostrade per l'italia IL RESPONSABILE QUALITA' DEL PROCEDIMENTO Ing. Stefano Siorini	VISTO DEL CONCESSIONARIO Ministero delle Infrastrutture e dei Trasporti DIREZIONE REGIONALE DEL TERRITORIO, DELL'AMBIENTE E DEL PATRIMONIO CULTURALE Ing. ...
---	--