

TABELLA MATERIALI :

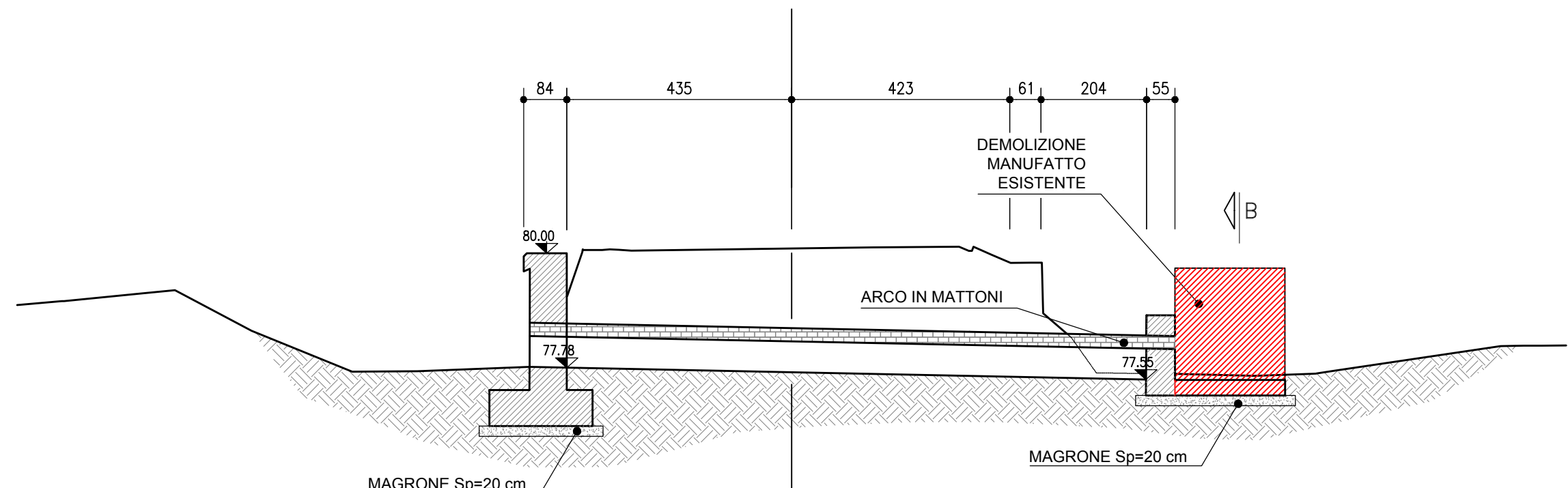
CALCESTRUZZO:
 - MAGRO DI FONDAZIONE (non strutturale): C12/15 MPa
 - Classe di esposizione: X0
FONDAZIONI:
 - Classe: C28/35 MPa
 - Classe di esposizione: XC2
PIEDRITTI:
 - Classe: C32/40 MPa
 - Classe di esposizione: XF2
SOLETTONE SUPERIORE:
 - Classe: C32/40 MPa
 - Classe di esposizione: XF4
MURI:
 - Classe: C32/40 MPa
 - Classe di esposizione: XF2
ACCIAIO PER ARMATURE ORDINARIE:
 - Acciaio in barre nervate tipo B450C
 f_{yk} ≥ 450 MPa
 f_{tk} ≥ 540 MPa

COPRIFERRO NOMINALE* per fondazioni C_{nom}=40,0mm
COPRIFERRO NOMINALE* per elevazioni C_{nom}=35,0mm
COPRIFERRO NOMINALE* per solette sup. C_{nom}=35,0mm
 * EN 1992-1-1 par. 4.4.1 (2)P

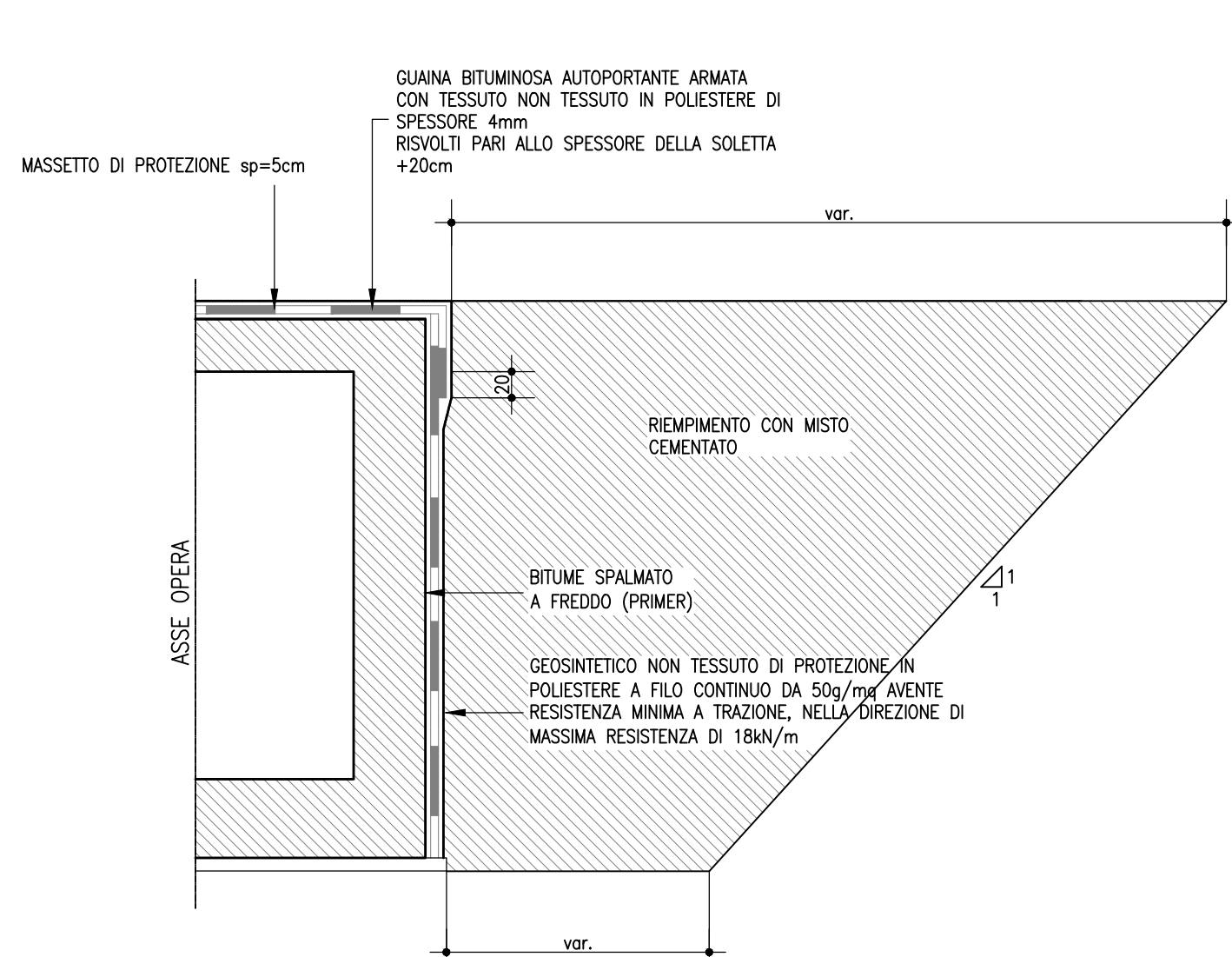
N.B. MATERIALI CONFORMI ALLA NORME UNI EN 206-1 E UNI 11104

PER QUANTO NON SPECIFICATO, IN PARTICOLARE RELATIVAMENTE ALLE CARATTERISTICHE DEI MATERIALI, ALLE SPECIFICHE PER L'ESECUZIONE DEI LAVORI ED AI CONTROLLI DA ESEGUIRE, SI DOVRA' FARE RIFERIMENTO ALLE NORME TECNICHE D'APPALTO.

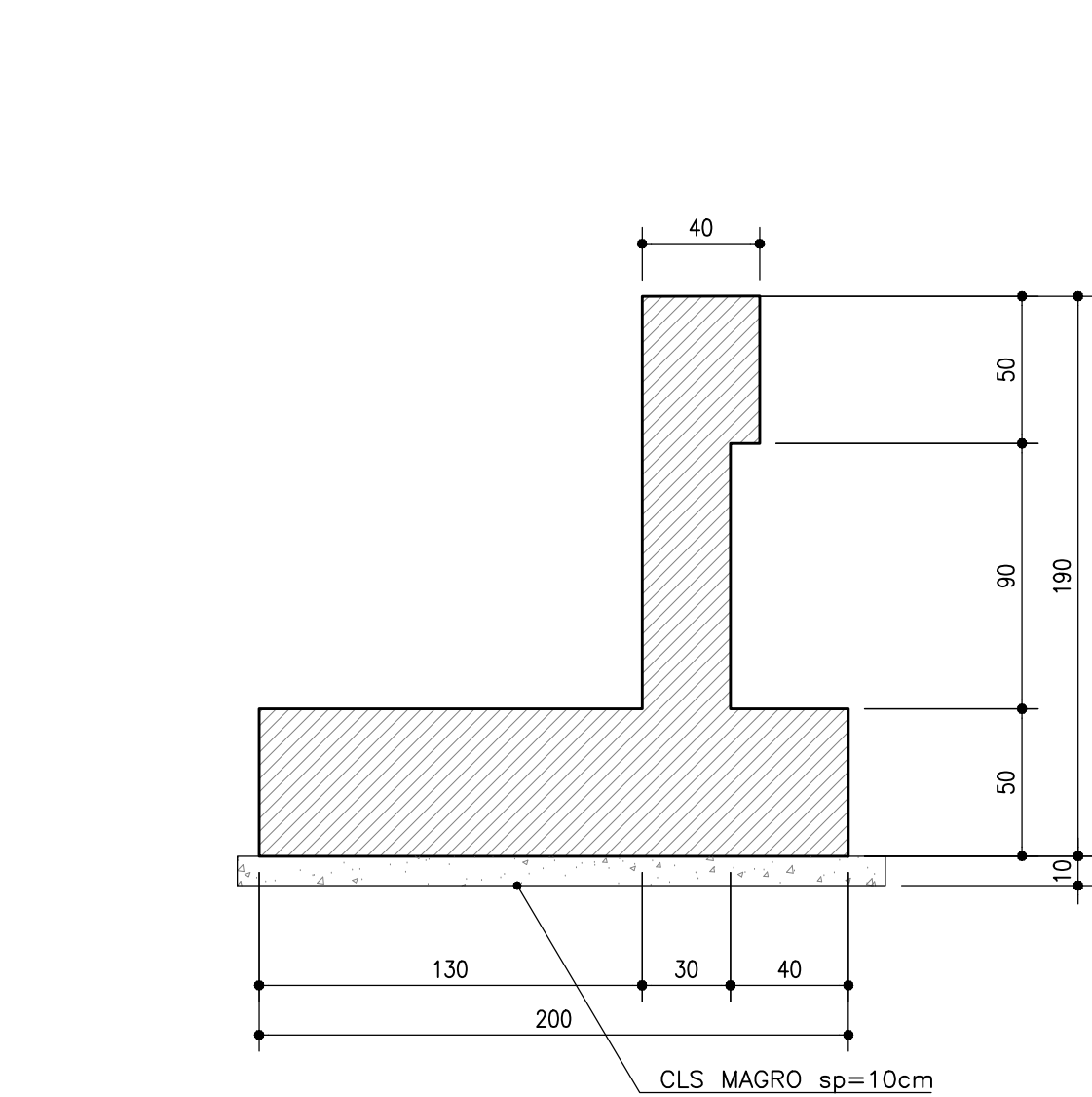
SEZIONE LONGITUDINALE A-A 1:100 STATO DI FATTO



PARTICOLARE IMPERMEABILIZZAZIONE 1:50



SEZIONE C-C 1:25 PROGETTO



SEZIONE LONGITUDINALE A-A 1:100 PROGETTO

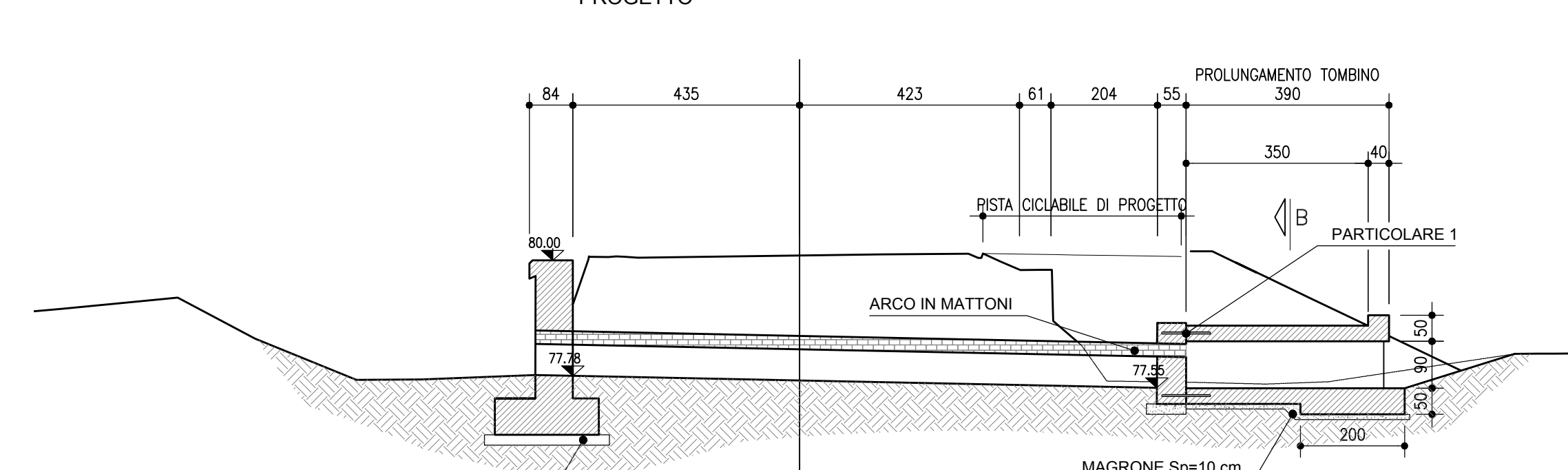
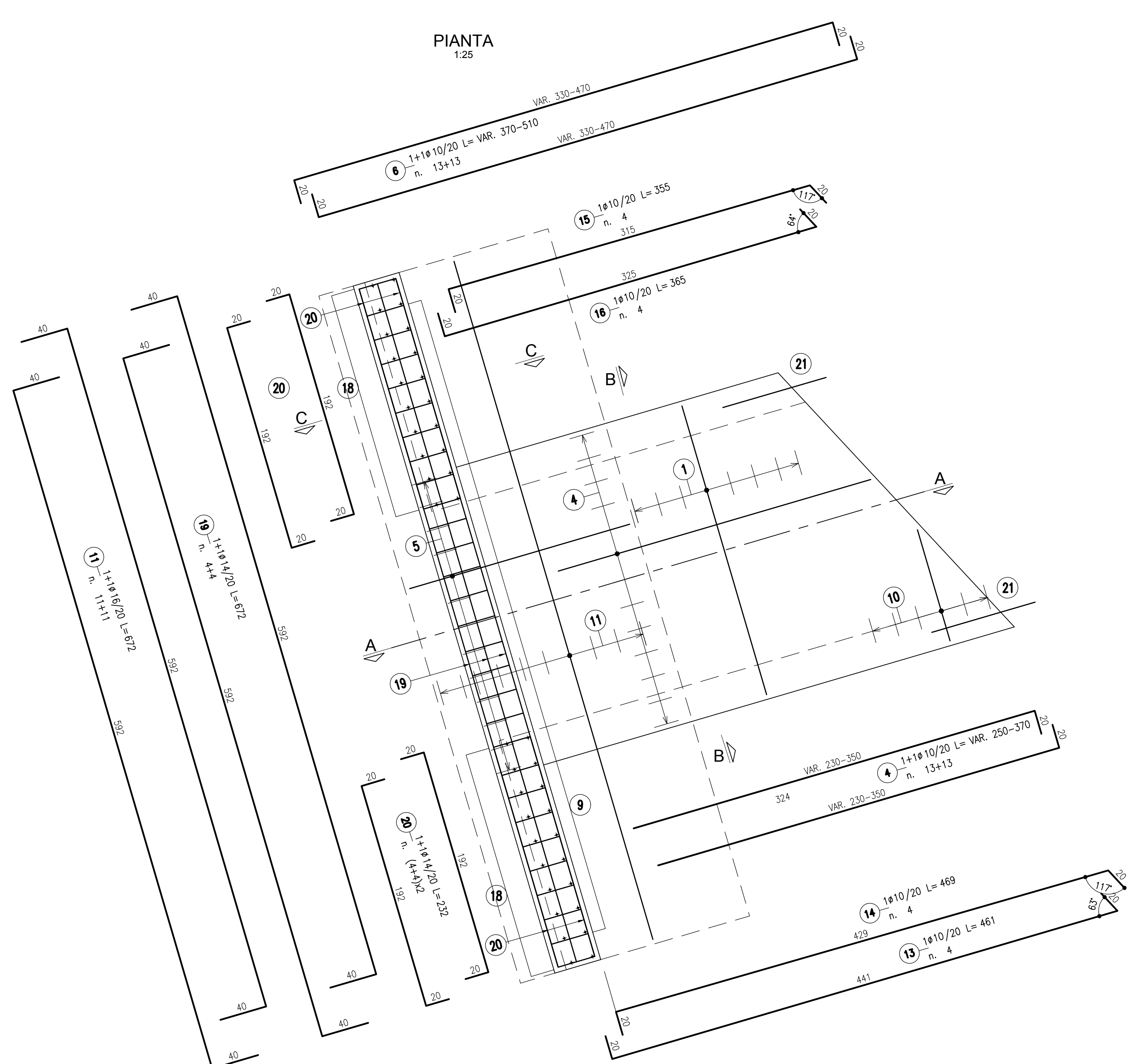


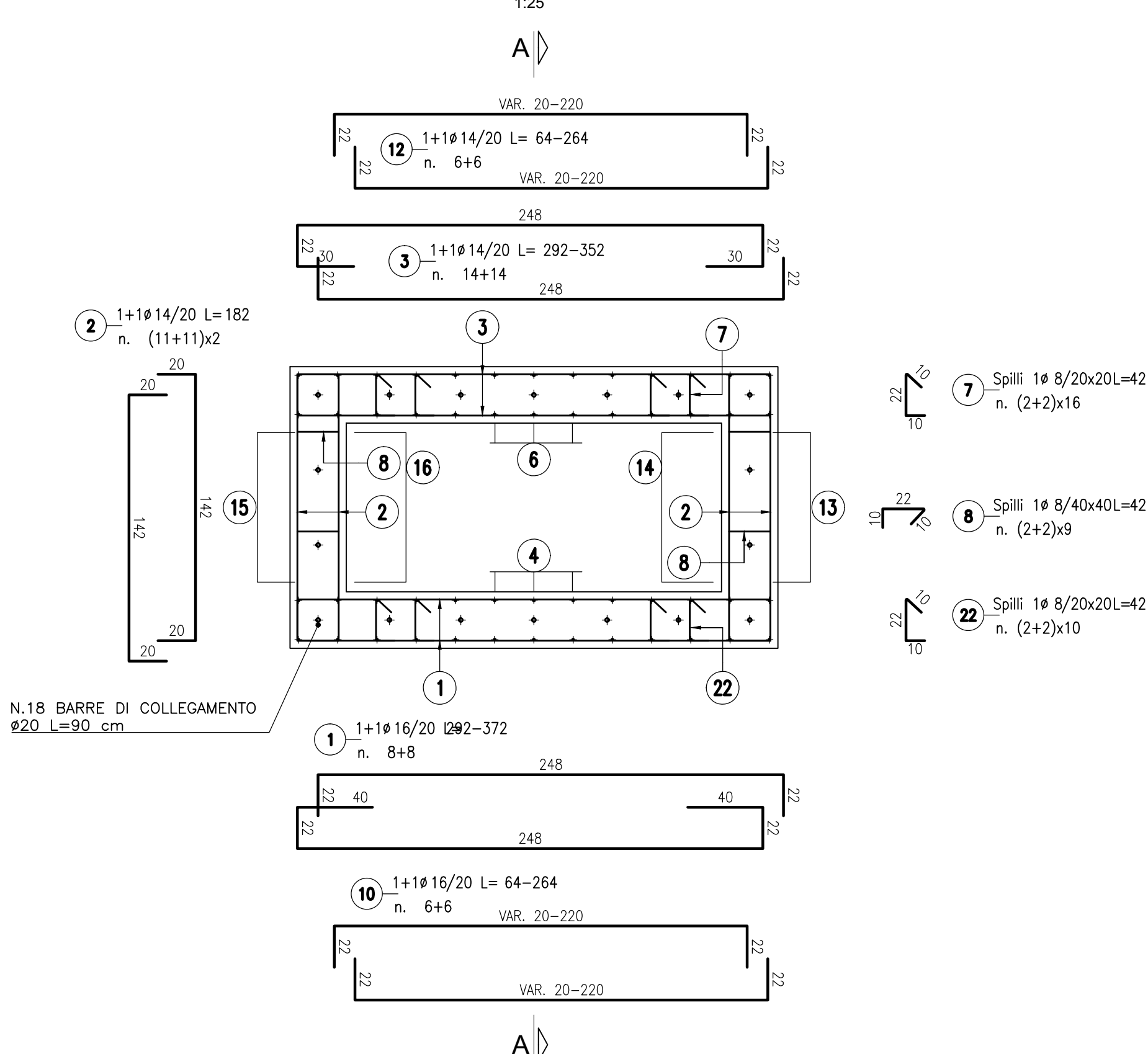
TABELLA FERRI

POS.	N.	DIAM.	LUNG.(cm)	P.U.	LUNG.TOT.(cm)	PESO(Kg)
1	16	16	332	1,578	5312	84
2	44	14	182	1,208	8008	97
3	28	14	322	1,208	9016	109
4	26	10	310	0,617	8060	50
5	28	10	268	0,617	7504	46
6	26	10	440	0,617	11440	71
7	64	8	42	0,395	2688	77
8	36	8	42	0,395	1512	6
9	27	12	172	0,888	4644	41
10	12	16	164	1,578	1968	31
11	22	16	672	1,578	14784	233
12	12	14	164	1,208	1968	24
13	4	10	461	0,617	1844	11
14	4	10	469	0,617	1876	12
15	4	10	355	0,617	1420	9
16	4	10	365	0,617	1460	9
17	24	14	198	1,208	4752	57
18	40	14	218	1,208	8720	105
19	8	14	672	1,208	5376	65
20	16	14	232	1,208	3712	45
21	18	20	90	2,466	1620	40
22	40	8	42	0,395	1680	7
23	16	8	43	0,395	688	3
Totale						1165

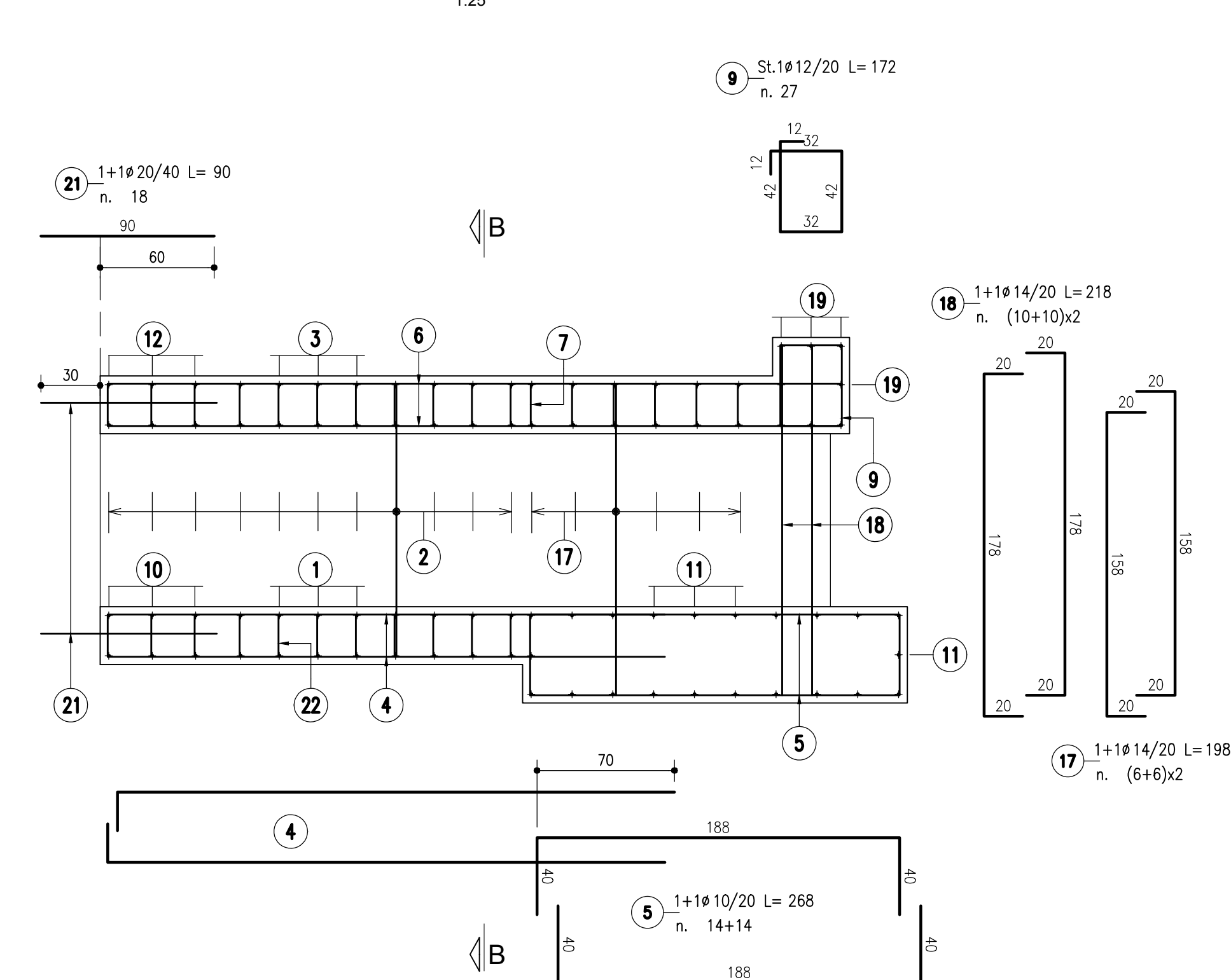
ARMATURA MURO DI CONTENIMENTO 1:25



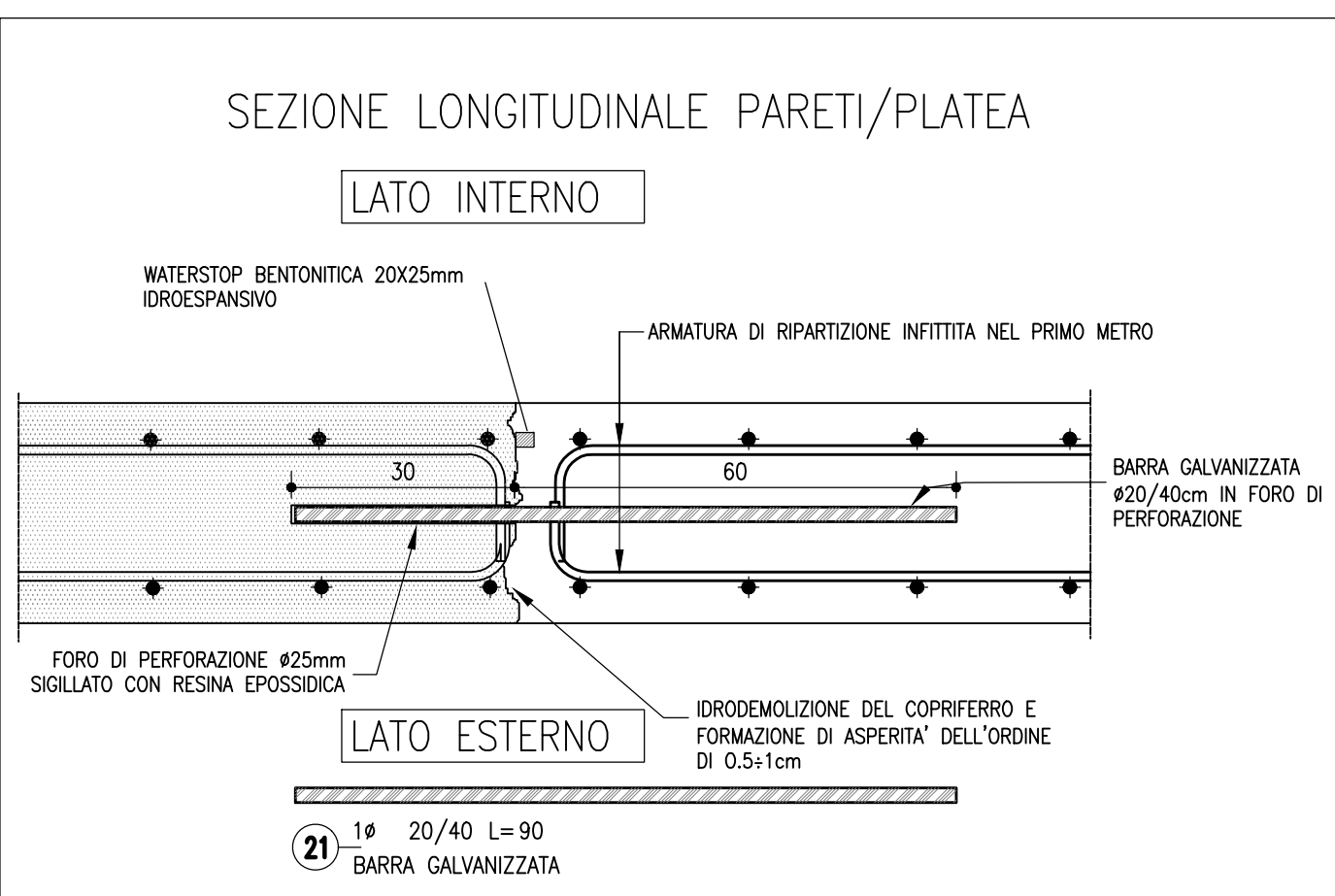
SEZIONE B-B 1:25



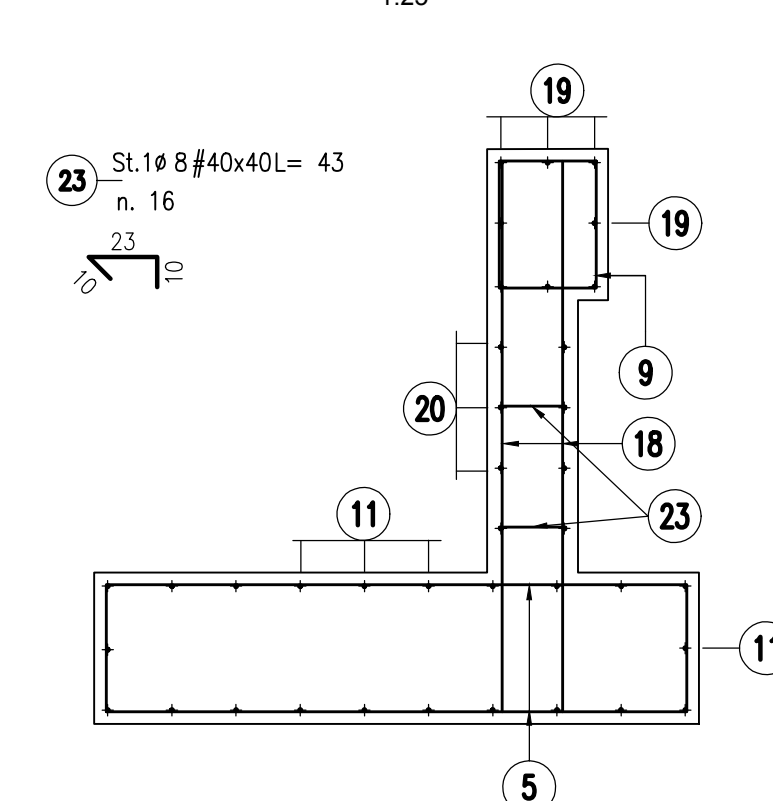
SEZIONE A-A 1:25



PARTICOLARE 1:10 PARTICOLARE SOLIDARIZZAZIONE STRUTTURE



SEZIONE C-C 1:25



NOTE:

- PER LA SISTEMAZIONE IDRAULICA AGLI IMBocchi SI RIMANDA AGLI ELABORATI SPECIFICI DI PROGETTO
- I LAVORI DOVRANNO ESSERE ESEGUITI DURANTE LA STAGIONE NON IRRIGUA, EVENTUALMENTE IN CASO DI PRESENZA DI ACQUA SI FACCI RIFERIMENTO AL PARTICOLARE RIPORTATO NELL'ELABORATO IDR0025
- PER LE COORDINATE DI TRACCIAMENTO SI RIMANDA ALLE PLANIMETRIE IDRAULICHE DELLE INTERFERENZE IDROGRAFICHE (IDR).

autostrade per l'italia

AUTOSTRADA (A1) : MILANO - NAPOLI
MILANO SUD - LODI

AMPLIAMENTO ALLA QUARTA CORSIA

PROGETTO ESECUTIVO

INTERVENTI PER IL TERRITORIO

Potenziamento Via S. Lucio
Tombino pk 0+116.52 - D=1500

Planimetria di progetto, sezioni trasversali e longitudinali e armatura

IL PROGETTISTA SPECIALISTICO		IL RESPONSABILE INTEGRAZIONE PRESTAZIONI SPECIALISTICO		IL DIRETTORE TECNICO									
Ing. Lucio Ferretti Torricelli Cod. Imp. Brescia N. 2188		Ing. Orlando Mazza Cod. Imp. Milano N. 40472		Ing. Orlando Mazza Cod. Imp. Milano N. 40472									
REDAZIONE		SUPPORTO SPECIALISTICO		VERIFICATO									
119959		LL00	PE	IT	L04	TC313	00000	D	STR	0714	1	SCALA	varia
spea		Ing. Rita Landwehr Cod. Imp. Milano N. 42950		REVISIONE		n. 002		4		11/06/2011		1	
Atlantis		REDAZIONE		VERIFICATO		1		1		1		1	

VISTO DEL COMMITTENTE
autostrade per l'italia
IL RESPONSABILE UNICO DEL PROCEDIMENTO
Ing. SIMONE STORZI

VISTO DEL CONCESSIONE
Ministero delle Infrastrutture e dei Trasporti
Ministero delle Infrastrutture e dei Trasporti
Ministero delle Infrastrutture e dei Trasporti