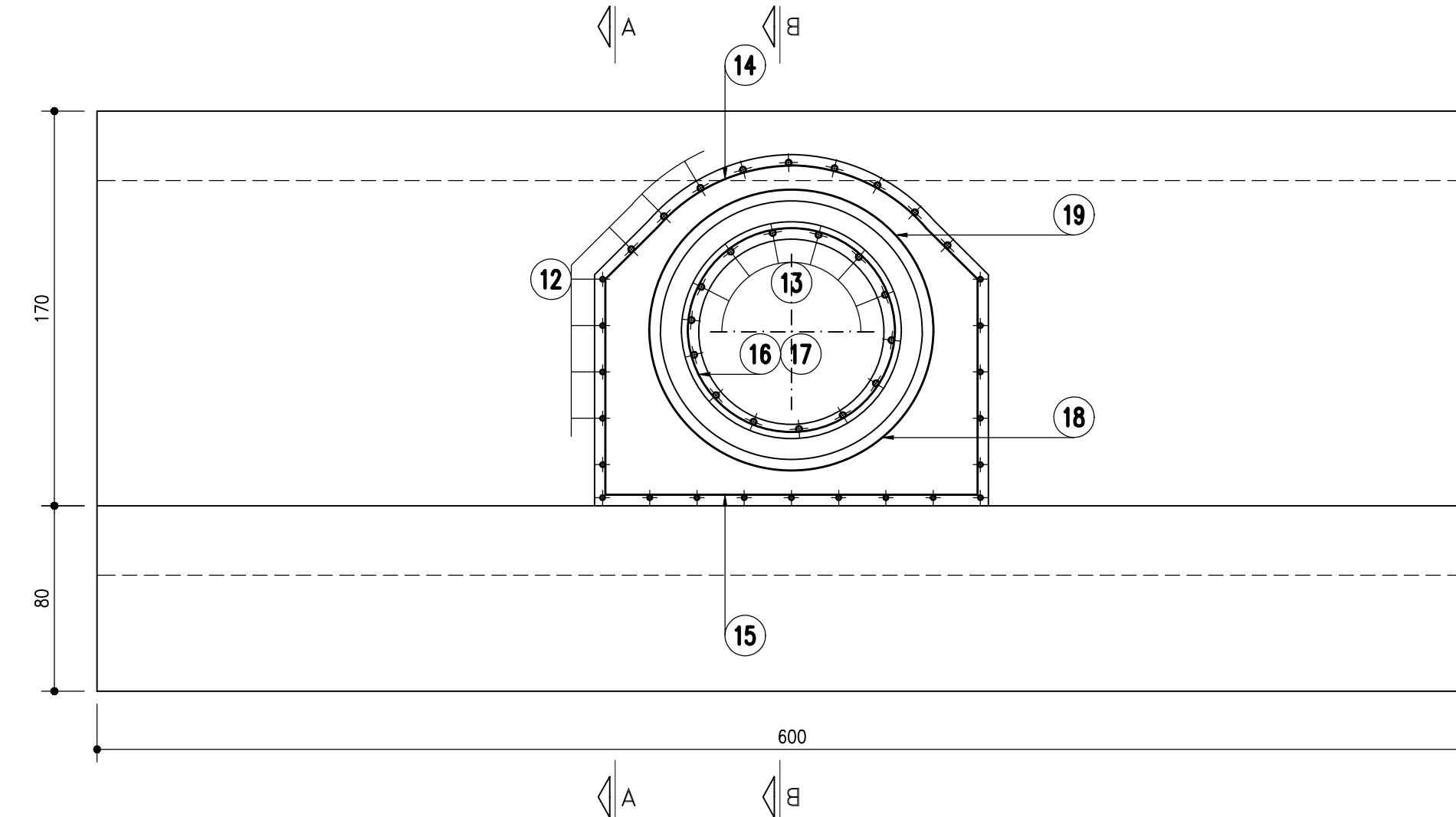
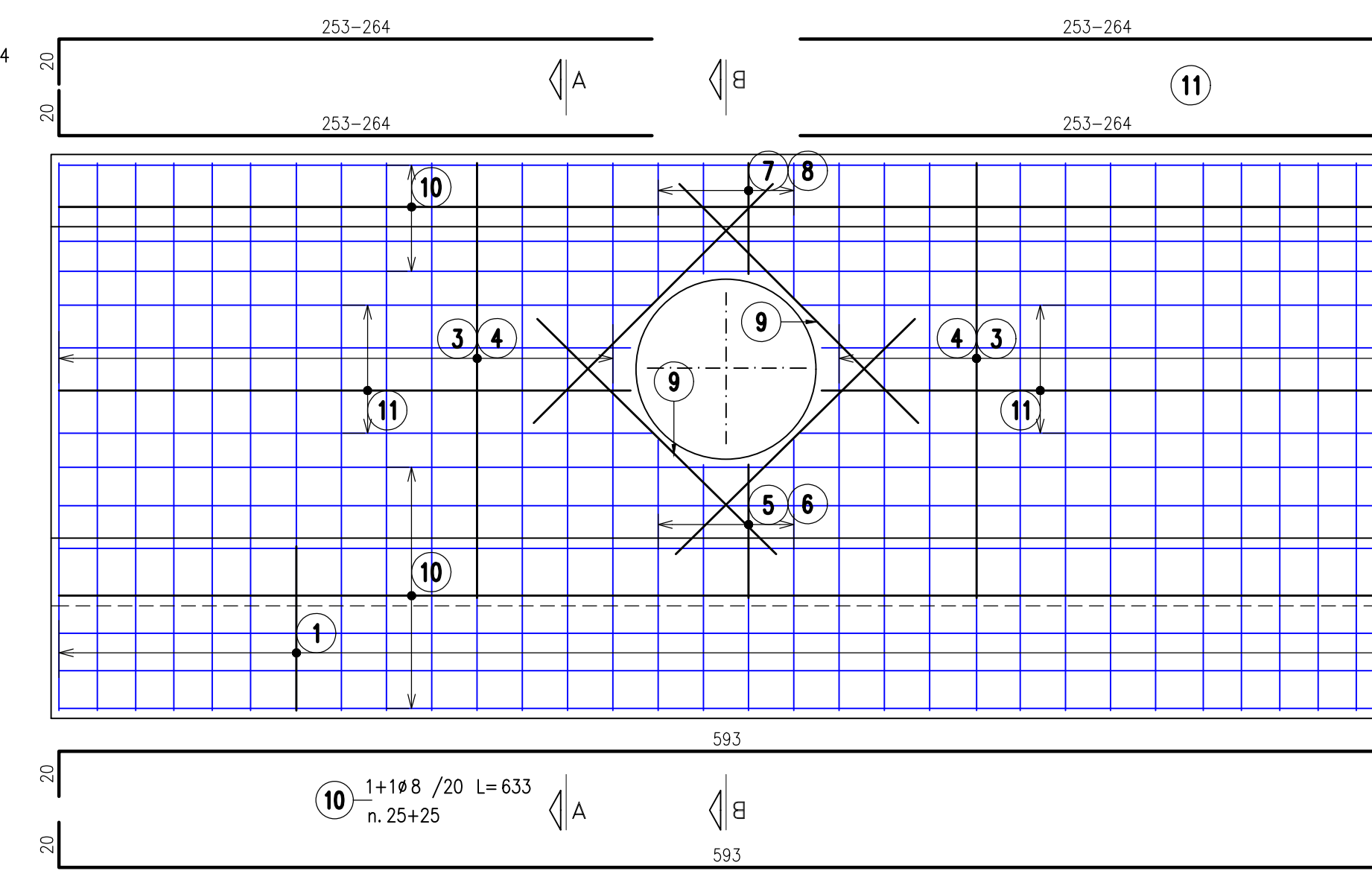
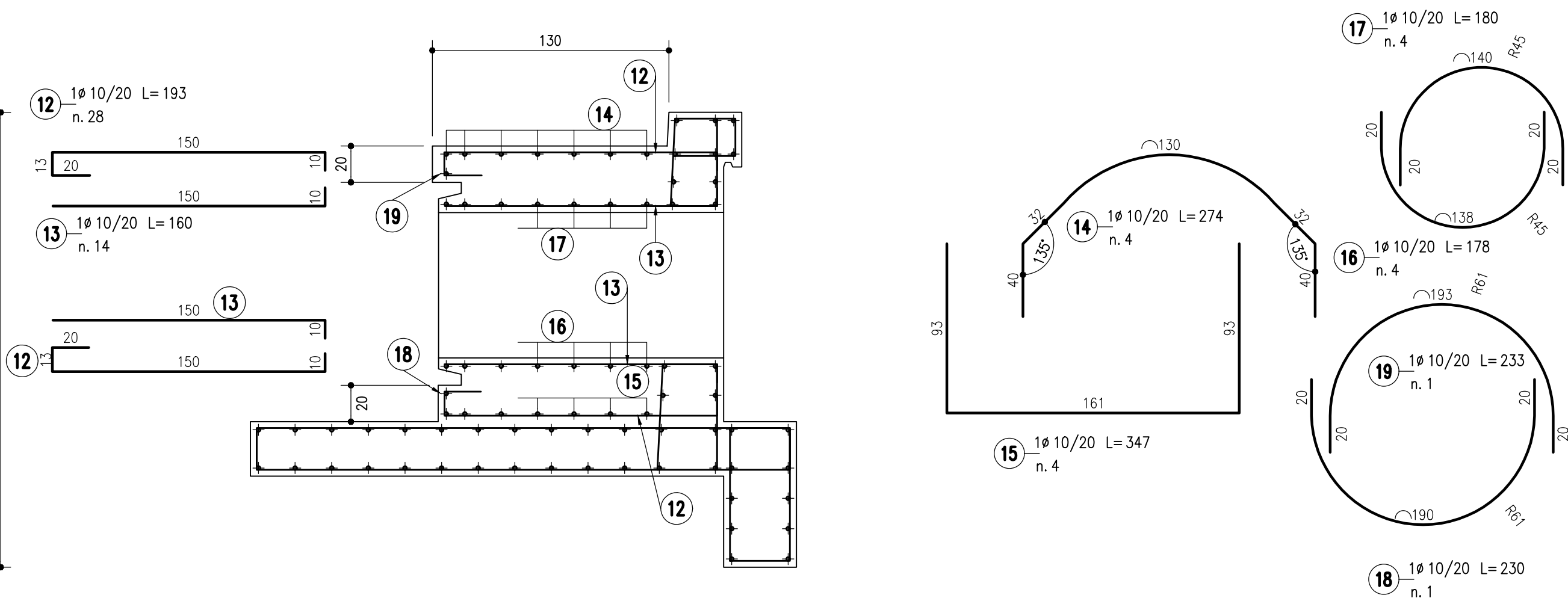
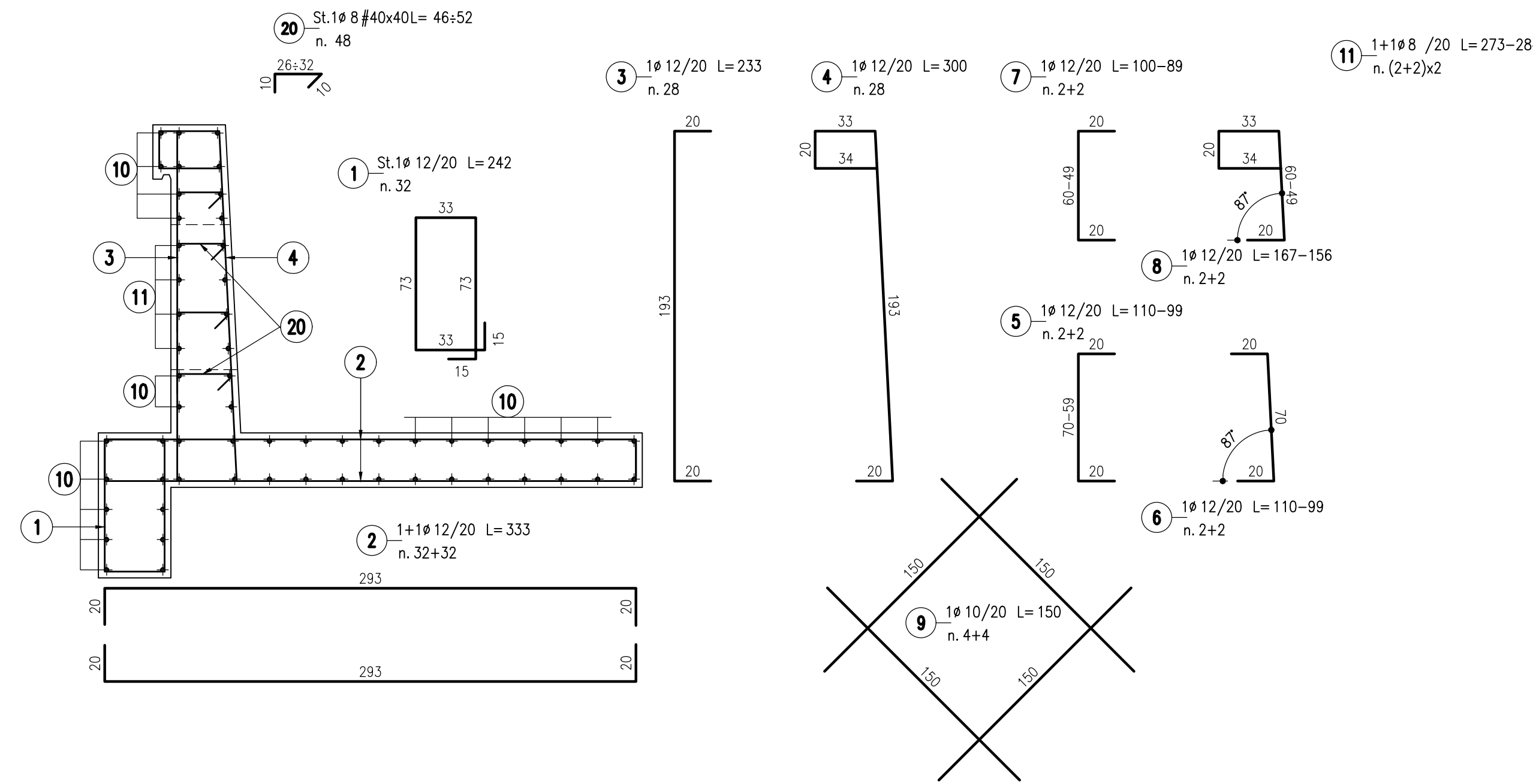


ARMATURA MURO DI CONTENIMENTO 1:25



**NOTE:**

- PER LA SISTEMAZIONE IDRAULICA AGLI IMBocchi SI RIMANDA AGLI ELABORATI SPECIFICI DI PROGETTO
- I LAVORI DOVRANNO ESSERE ESEGUITI DURANTE LA STAGIONE NON IRRIGUA, EVENTUALMENTE IN CASO DI PRESENZA DI ACQUA SI FACCIA RIFERIMENTO AL PARTICOLARE RIPORTATO NELL'ELABORATO IDR0025
- PER LE COORDINATE DI TRACCIAMENTO SI RIMANDA ALLE PLANIMETRIE IDRAULICHE DELLE INTERFERENZE IDROGRAFICHE (IDR).

TABELLA FERRI						
POS.	N.	DIAM.	LUNG.(cm)	P.U.	LUNG.TOT.(cm)	PESO(Kg)
1	32	12	242	0,888	7744	69
2	64	12	333	0,888	21312	189
3	28	12	233	0,888	6524	58
4	28	12	300	0,888	8400	75
5	4	12	104,5	0,888	418	4
6	4	12	104,5	0,888	418	4
7	4	12	94,5	0,888	378	3
8	4	12	161,5	0,888	646	6
9	8	10	150	0,617	1200	7
10	50	8	633	0,395	31650	125
11	8	8	278,5	0,395	2228	9
12	28	10	193	0,617	5404	33
13	14	10	160	0,617	2240	14
14	4	10	274	0,617	1096	7
15	4	10	347	0,617	1388	9
16	4	10	178	0,617	712	4
17	4	10	180	0,617	720	4
18	1	10	230	0,617	230	1
19	1	10	233	0,617	233	1
20	48	8	49	0,395	2352	9
<b>Totale</b>						<b>631</b>

TABELLA MATERIALI :

**CALCESTRUZZO:**  
MAGRO DI FONDAZIONE (non strutturale):  
- Classe C12/15 MPa  
- Classe di esposizione X0  
**FONDAZIONI:**  
- Classe C28/35 MPa  
- Classe di esposizione XC2  
**STRUTTURE PREFABBRICATE:**  
- Classe C35/45 MPa  
- Classe di esposizione XC2  
**MURI:**  
- Classe C32/40 MPa  
- Classe di esposizione XF2  
**ACCIAIO PER ARMATURE ORDinarie:**  
- Acciaio in barre nervate tipo B450C  
 $f_{yk} \geq 450$  MPa  
 $f_{tk} \geq 540$  MPa

COPRIFERRO NOMINALE\* per fondazioni Cnom.=40.0mm  
COPRIFERRO NOMINALE\* per elevazioni Cnom.=35.0mm  
\* EN 1992-1-1 par. 4.4.1 (2)P

N.B. MATERIALI CONFORMI ALLA NORME UNI EN 206-1 E UNI 11104

PER QUANTO NON SPECIFICATO, IN PARTICOLARE RELATIVAMENTE ALLE CARATTERISTICHE DEI MATERIALI, ALLE SPECIFICHE PER L'ESECUZIONE DEI LAVORI ED AI CONTROLLI DA ESEGUIRE, SI DOVRA' FARE RIFERIMENTO ALLE NORME TECNICHE D'APPALTO.

**NOTE:**

- LE CARATTERISTICHE GEOMETRICHE DELLA TUBAZIONE CIRCOLARE (SPessori, DIMENSIONI BASE, ECC.) SONO INDICATIVE E DA CONFERMARSi A CURA DEL PREFABBRICATORE.
- TUBO IN C.C.A. CONFORME A DM14/01/2008 E A NORMA UNI EN 1916  
DIAMETRO INTERNO 80 cm  
RICOPRIMENTO CIRCA 50 cm  
CLASSE DI RESISTENZA ALLO SCHIACCIAMENTO 175 kN/mq  
CARICO MOBILE PER STRADA 1° CATEGORIA  
VITA NOMINALE 50 ANNI  
CLASSE D'USO IV



AUTOSTRADA (A1) : MILANO - NAPOLI  
MILANO SUD - LODI

AMPLIAMENTO ALLA QUARTA CORSIA

PROGETTO ESECUTIVO

INTERVENTI PER IL TERRITORIO

Potenziamento Via S. Lucio  
Nuovo Tombino pk 0+042.73 - D=800

Carpenteria e armatura - Tav. 1

IL PROGETTISTA SPECIALISTICO Ing. Lucio Ferretti Torricelli Ord. Ingg. Brescia N. 2188 Responsabile Strutture	IL RESPONSABILE INTEGRAZIONE PRESTAZIONI SPECIALISTICHE Ing. Francesca Di Noto Ord. Ingg. Milano n.A30472	IL DIRETTORE TECNICO Ing. Orlando Mazza Ord. Ingg. Pavia n.1498 Direttore Progettazione e D.L. Nuove Opere Autostradali
--	---	--

RIFERIMENTO PROGETTO		CODICE IDENTIFICATIVO		RIFERIMENTO ELABORATO		ORDINATORE				
119959	LL00	PE	IT	L04	TC314	00000	D STR	0711	1	SCALA varie

	PROJECT MANAGER Ing. Silvia Lavanderi Ord. Ingg. Milano n.A29830	SUPPORTO SPECIALISTICO:	REVISIONE
	REMATTO:	VERIFICATO:	n. data 0 Novembre 2017 1 Gennaio 2018

VISTO DEL COMMITTENTE 	VISTO DEL CONCEDENTE Ministero delle Infrastrutture e dei Trasporti DIREZIONE REGIONALE DELLE OPERE PUBBLICHE SPECIALISTICA PER LA STRADA (S.P.S.)
---------------------------	---