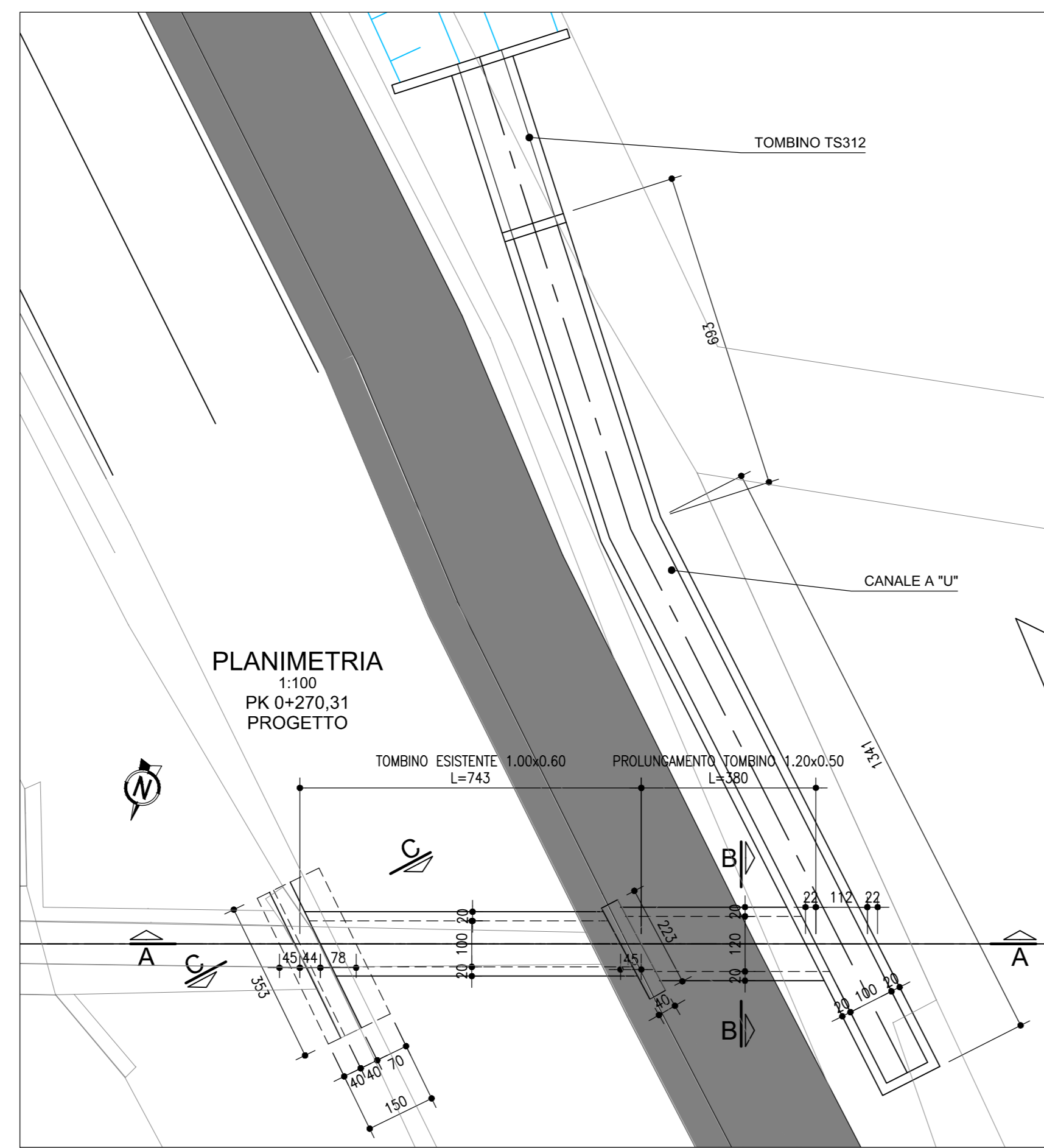
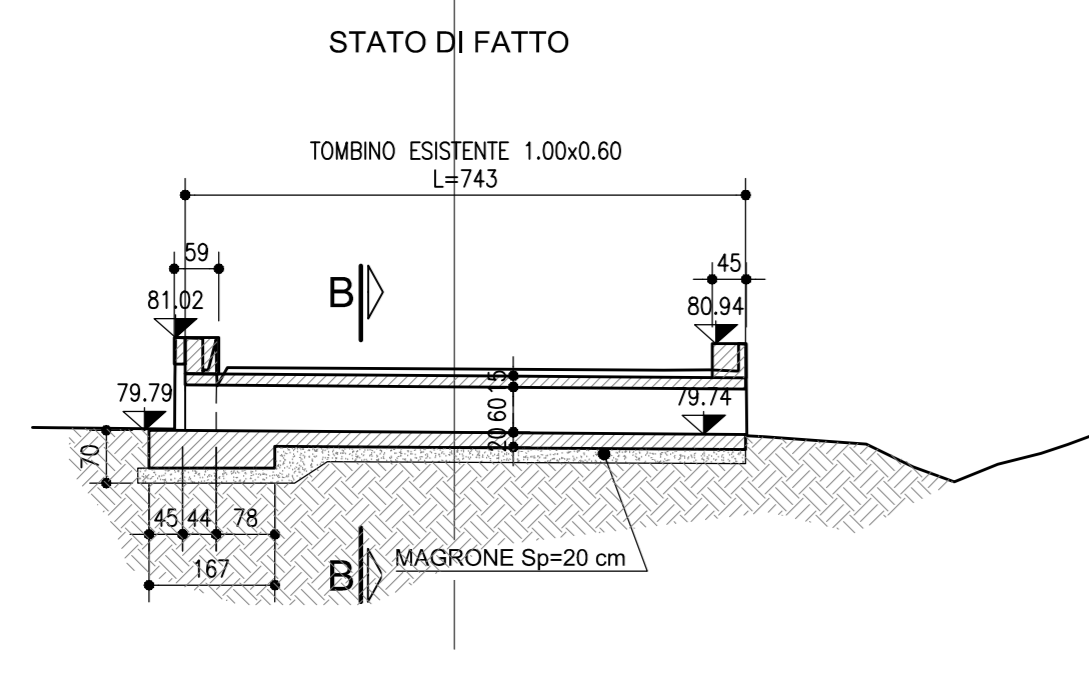
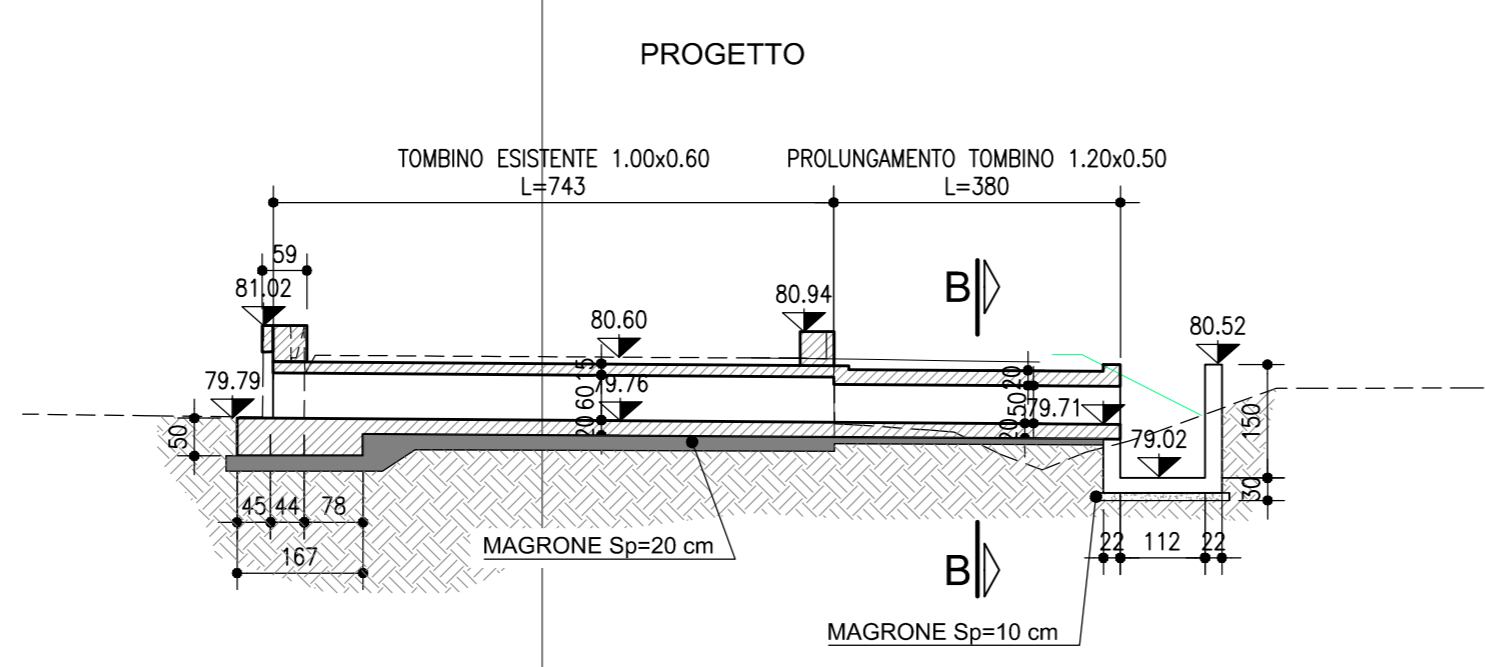


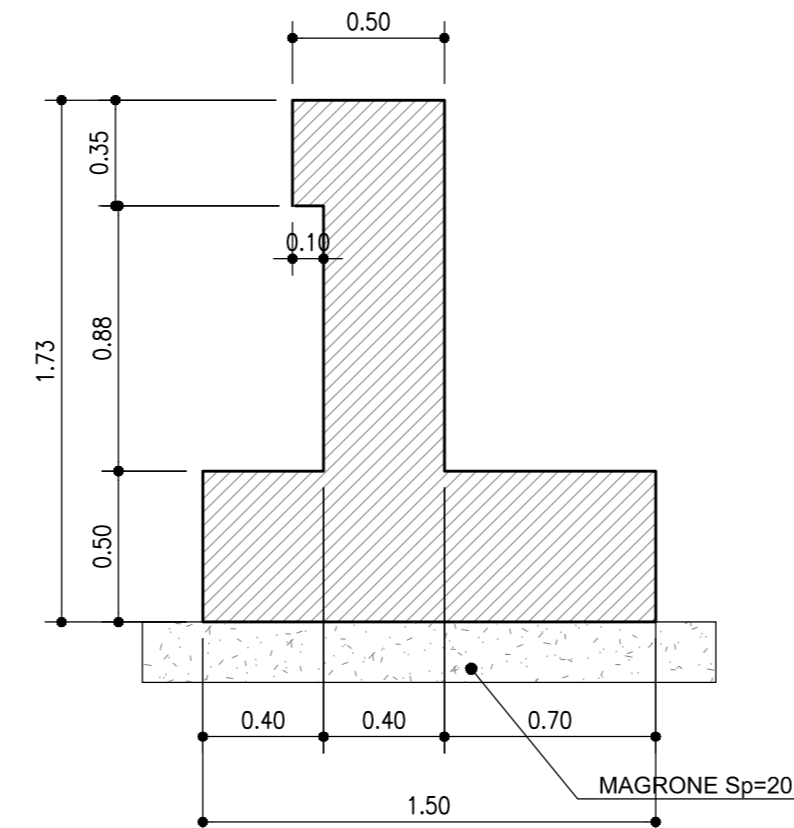
SEZIONE LONGITUDINALE A-A
1:100



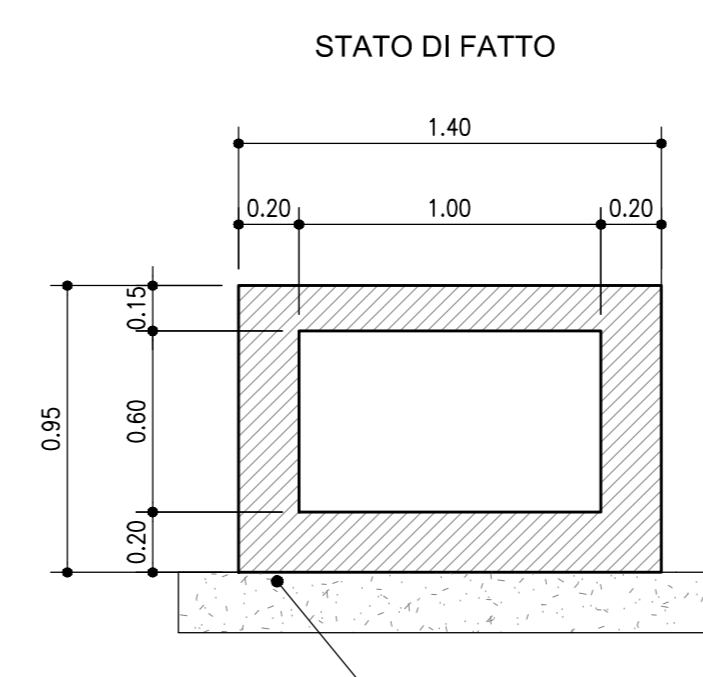
SEZIONE LONGITUDINALE A-A
1:100



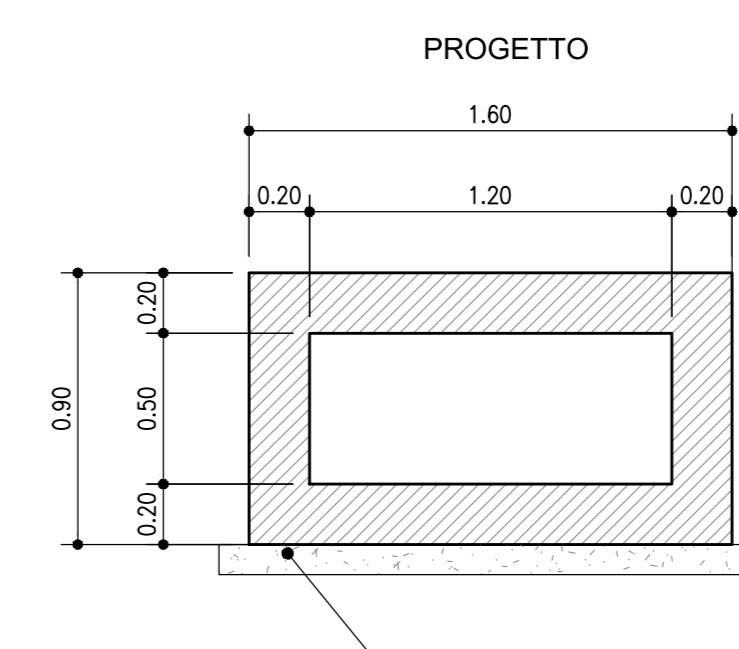
SEZIONE C-C
1:25



SEZIONE B-B
1:25

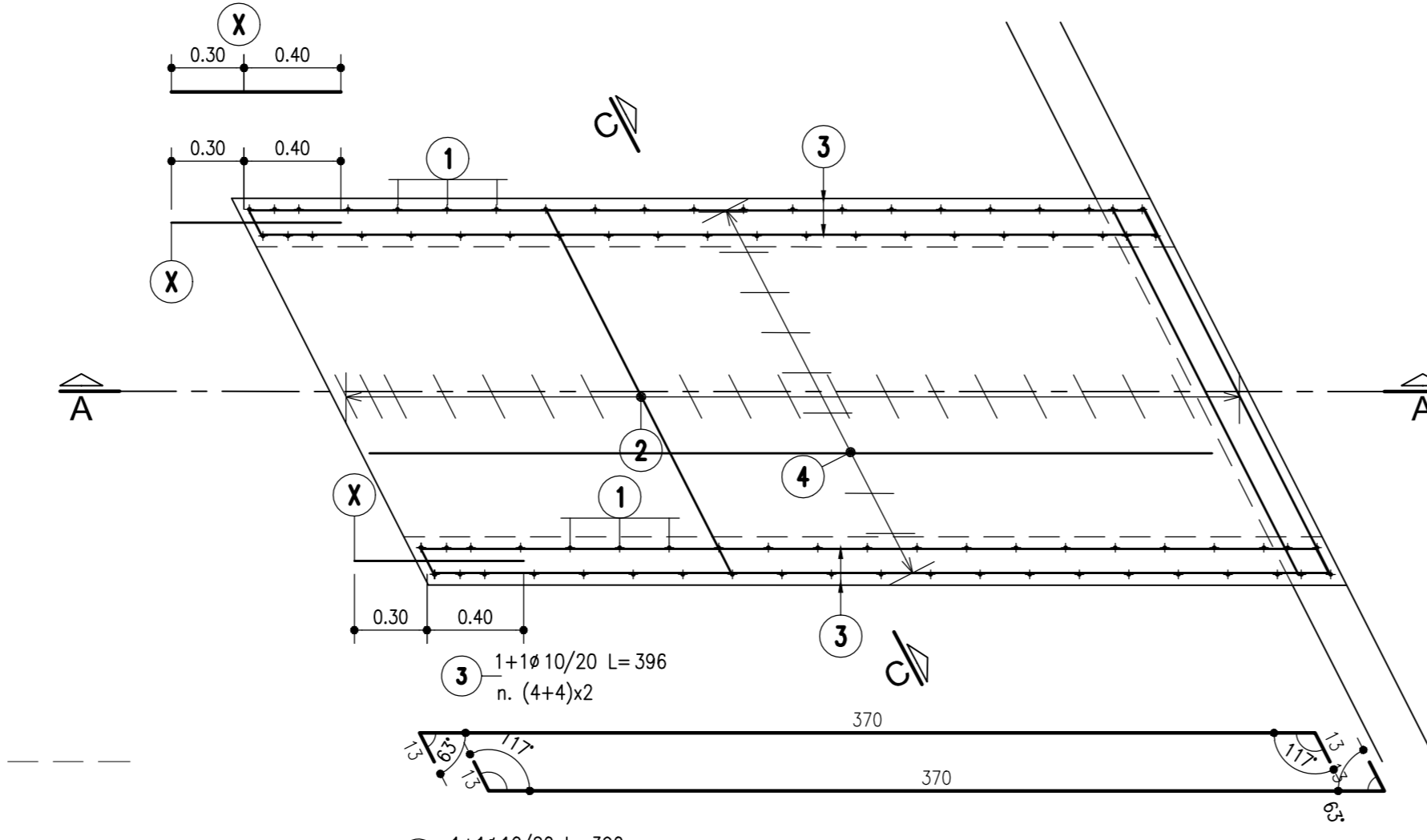
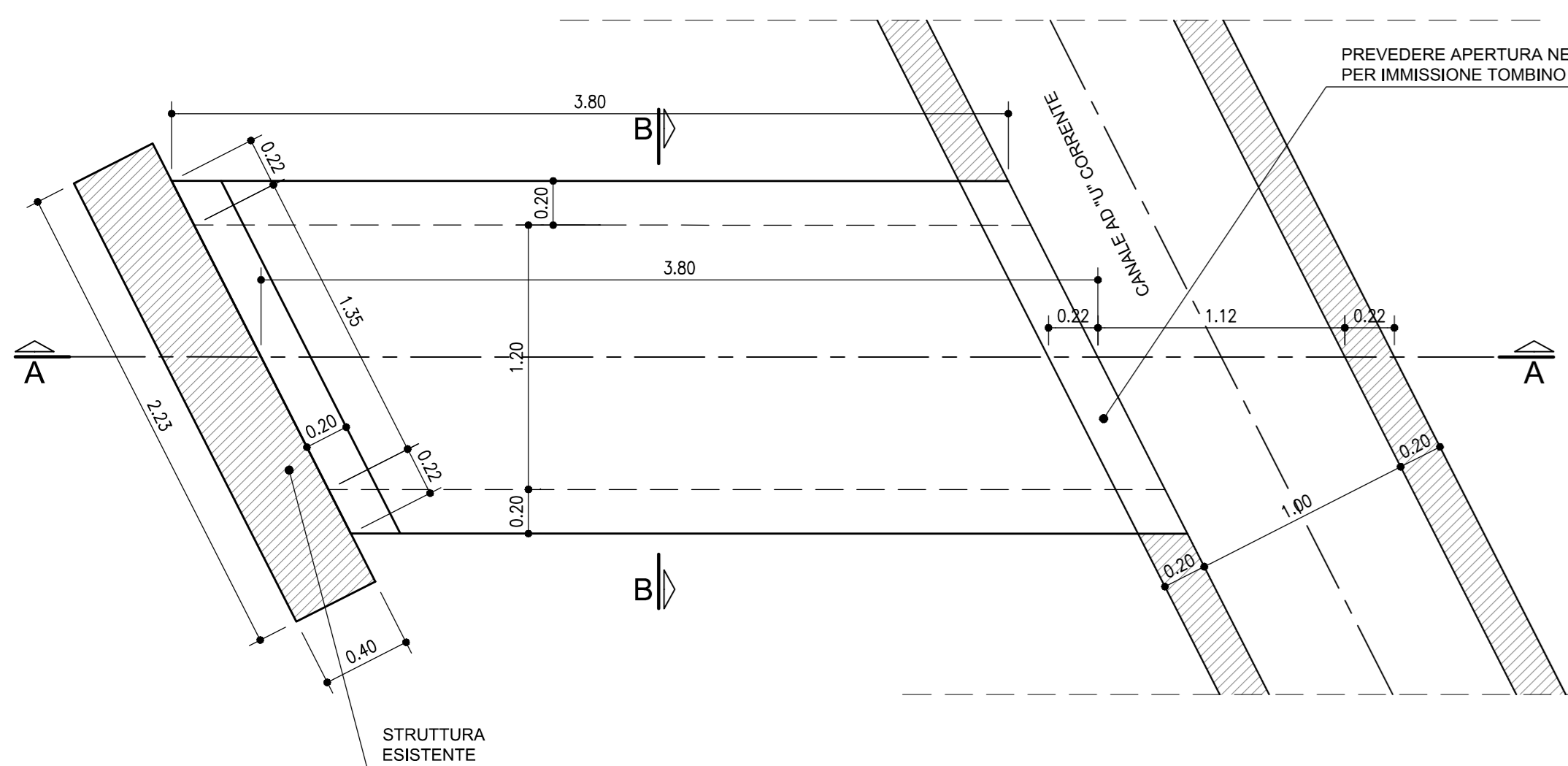


SEZIONE B-B
1:25

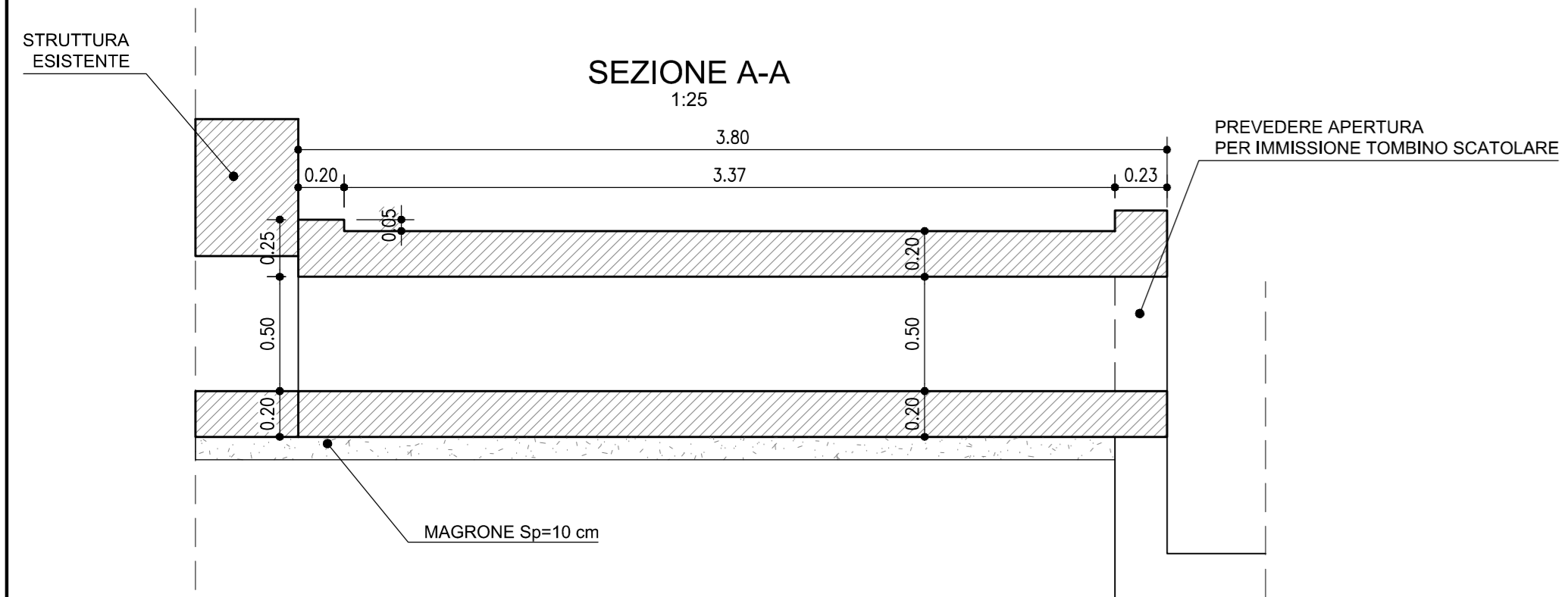


ARMATURA MURO DI CONTENIMENTO
1:25

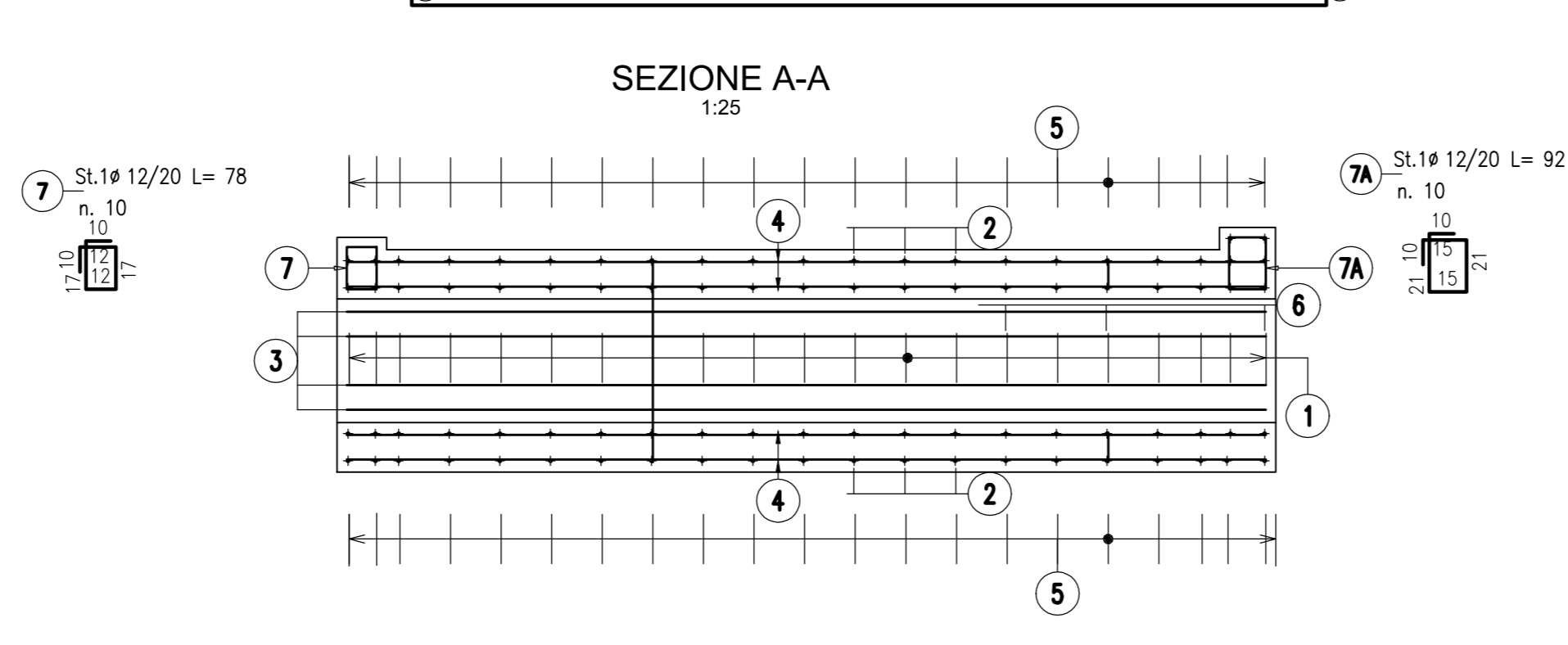
PIANTA
1:25



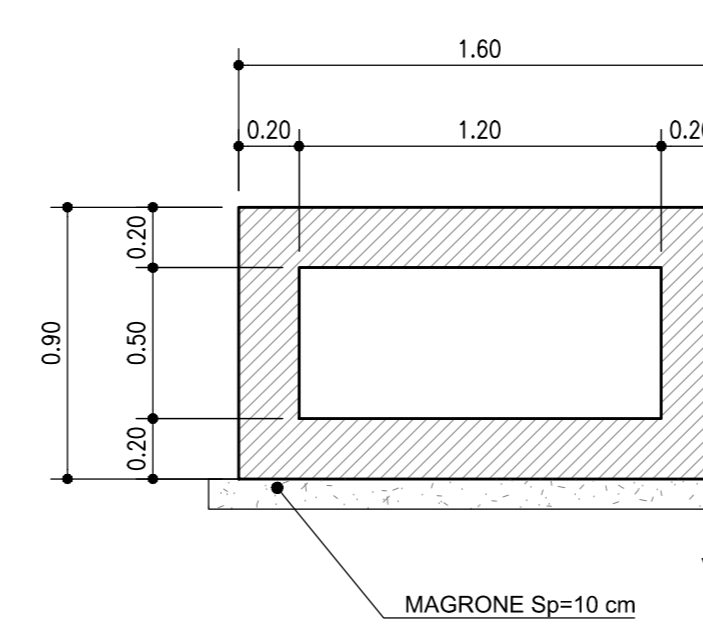
SEZIONE A-A
1:25



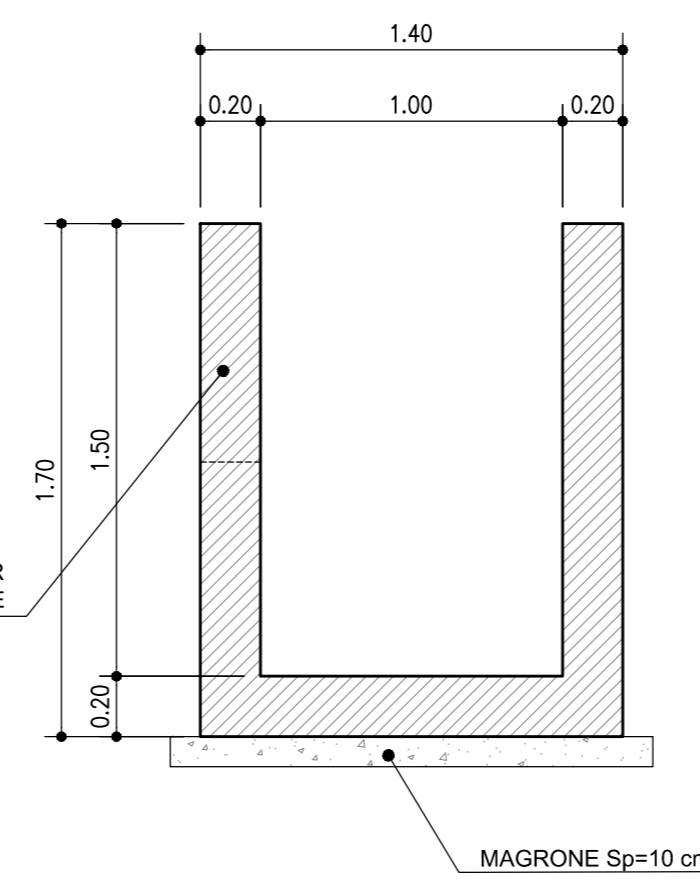
SEZIONE A-A
1:25



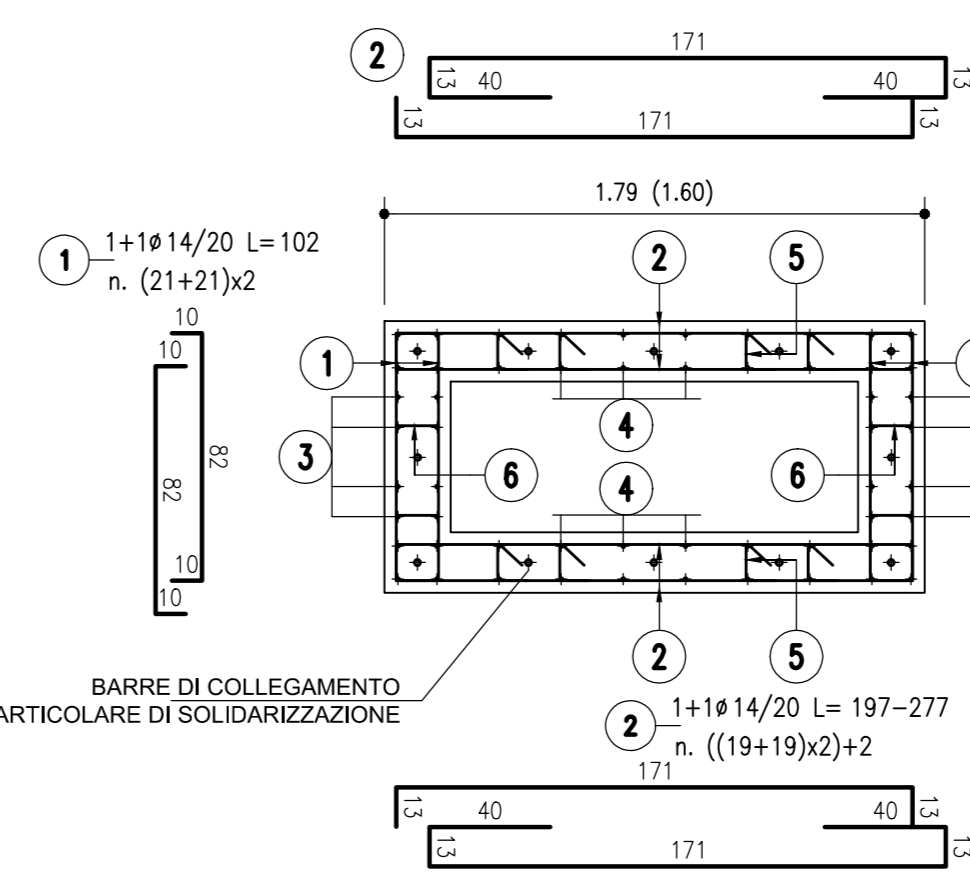
SEZIONE B-B
1:25



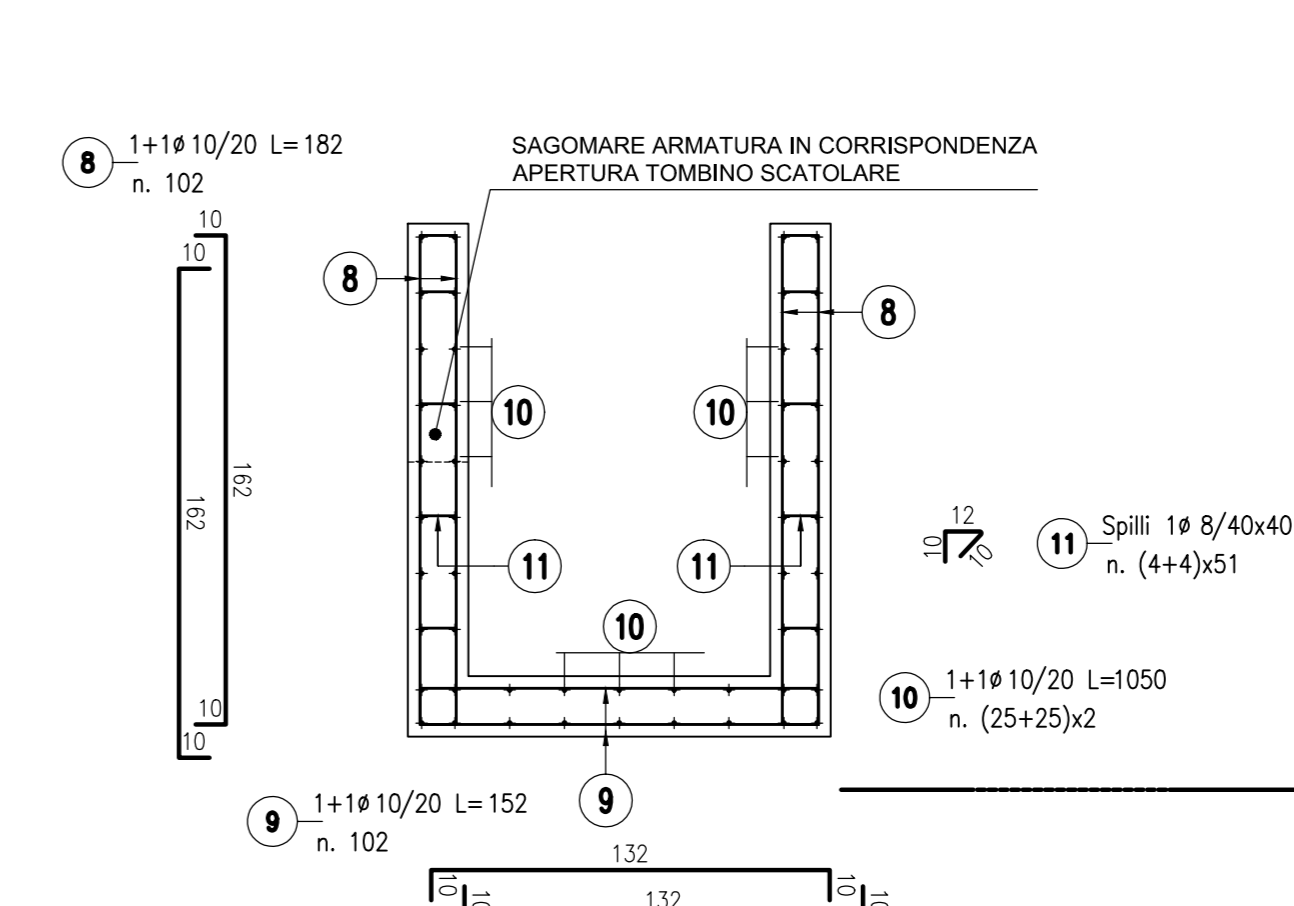
CANALE AD "U" CORRENTE
1:25



SEZIONE C-C
1:25



CANALE AD "U" CORRENTE
1:25



PARTICOLARE 1:10
PARTICOLARE SOLIDARIZZAZIONE STRUTTURE

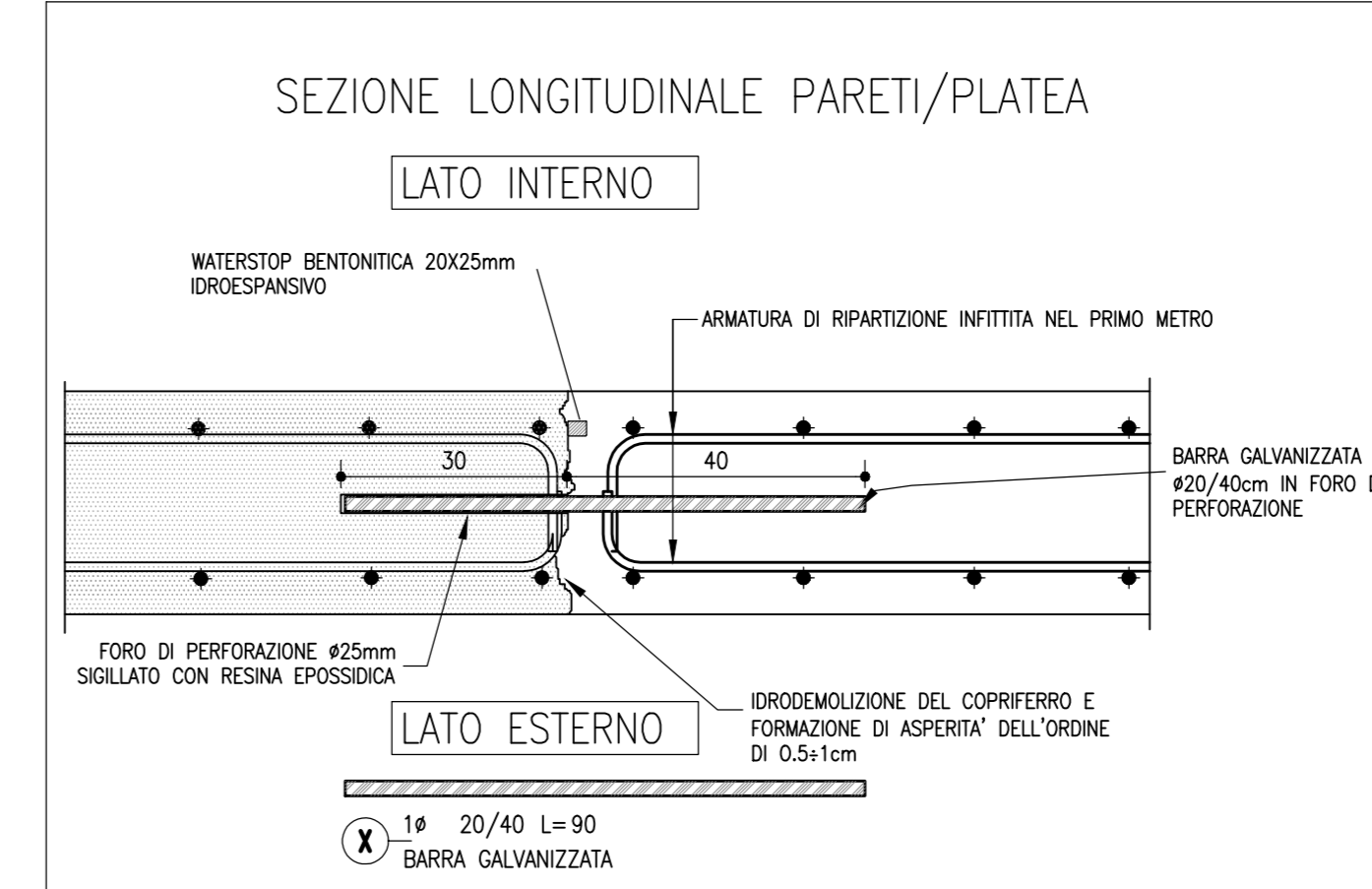


TABELLA FERRI						
POS.	N.	DIAM.	LUNG.(cm)	P.U.	LUNG.TOT.(cm)	PESO(Kg)
1	84	14	102	1,208	8568	104
2	78	14	237	1,208	18486	223
3	16	10	396	0,617	6336	39
4	40	10	390	0,617	15600	96
5	152	8	42	0,395	6384	25
6	36	8	42	0,395	1512	6
7	10	12	78	0,888	780	7
7A	10	12	92	0,888	920	8
X	12	20	50	2,466	600	15
Totale						523
CANALE "U"						
8	102	10	182	0,617	18564	114
9	102	10	152	0,617	15504	96
10	100	10	1050	0,617	105000	647
11	408	8	42	0,395	17136	68
Totale						925

TABELLA MATERIALI :

CALCESTRUZZO:
MAGRO DI FONDAZIONE (non strutturale):
- Classe C12/15 MPa
- Classe di esposizione X0
FONDAZIONI:
- Classe C28/35 MPa
- Classe di esposizione XC2
PIEDRITTI:
- Classe C32/40 MPa
- Classe di esposizione XF2
SOLETTONE SUPERIORE:
- Classe C32/40 MPa
- Classe di esposizione XF4
MURI:
- Classe C32/40 MPa
- Classe di esposizione XF2
ACCIAIO PER ARMATURE ORDINARIE:
- Acciaio in barre nervate tipo B450C
f_{yk} ≥ 450 MPa
f_{tk} ≥ 540 MPa

COPRIFERRO NOMINALE* per fondazioni C_{nom} = 40.0mm
COPRIFERRO NOMINALE* per elevazioni C_{nom} = 35.0mm
COPRIFERRO NOMINALE* per solette sup. C_{nom} = 35.0mm
* EN 1992-1-1 par. 4.4.1 (2)P

N.B. MATERIALI CONFORMI ALLA NORME UNI EN 206-1 E UNI 11104

PER QUANTO NON SPECIFICATO, IN PARTICOLARE RELATIVAMENTE ALLE CARATTERISTICHE DEI MATERIALI, ALLE SPECIFICHE PER L'ESECUZIONE DEI LAVORI ED AI CONTROLLI DA ESEGUIRE, SI DOVRA' FARE RIFERIMENTO ALLE NORME TECNICHE D'APPALTO.

NOTE:

- PER LA SISTEMAZIONE IDRAULICA AGLI IMBocchi SI RIMANDA AGLI ELABORATI SPECIFICI DI PROGETTO
- I LAVORI DOVRANNO ESSERE ESEGUITI DURANTE LA STAGIONE NON IRRIGUA. EVENTUALMENTE IN CASO DI PRESENZA DI ACQUA SI FACCIA RIFERIMENTO AL PARTICOLARE RIPORTATO NELL'ELABORATO IDRO025
- PER LE COORDINATE DI TRACCIAMENTO SI RIMANDA ALLE PLANIMETRIE IDRAULICHE DELLE INTERFERENZE IDROGRAFICHE (IDR).

autostrade per l'italia

AUTOSTRADA (A1) : MILANO - NAPOLI

AMPLIAMENTO ALLA QUARTA CORSA DEL TRATTO MILANO SUD (Tang. Ovest) - LODI

PROGETTO ESECUTIVO

INTERVENTI PER IL TERRITORIO

POTENZIAMENTO VIA SAN LUCIO

Tombino scatolare - pk 0+270,31 - L=1 m

Planimetria di progetto, sezioni trasversali e longitudinali e armatura

Il PROGETTISTA SPECIALE: Ing. Lucio Ferrari Torricelli Ord. Ingg. Brescia N.2185 RESPONSABILE STRUTTURE

Il RESPONSABILE INTEGRAZIONE PRESTAZIONI SPECIALISTICHE: Ing. Francesco Di Nello Ord. Ingg. Milano N. 30472

Il DIRETTORE TECNICO: Ing. Orlando Mazzoli Ord. Ingg. Pavia N. 1499

PROGETTAZIONE NUOVE OPERE AUTOSTRADALI

119959LLOPEITL04TS3100000DSTR0713-0

REVISIONE: 00
01 OTTOBRE 2017

VERIFICATO: -

VEDI DEL COMMITENTE: autostrade per l'italia

IL RESPONSABILE UNICO DEL PROCEDIMENTO: Ing. Stefano Storari

VEDI DEL CONCESSIONE: Ministero delle Infrastrutture e dei Trasporti