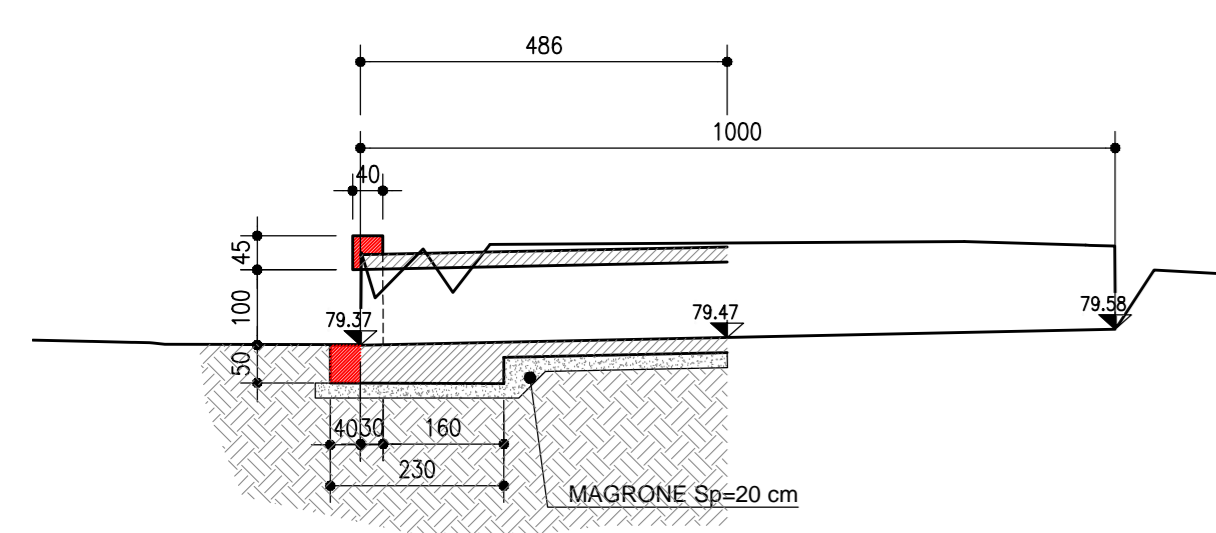
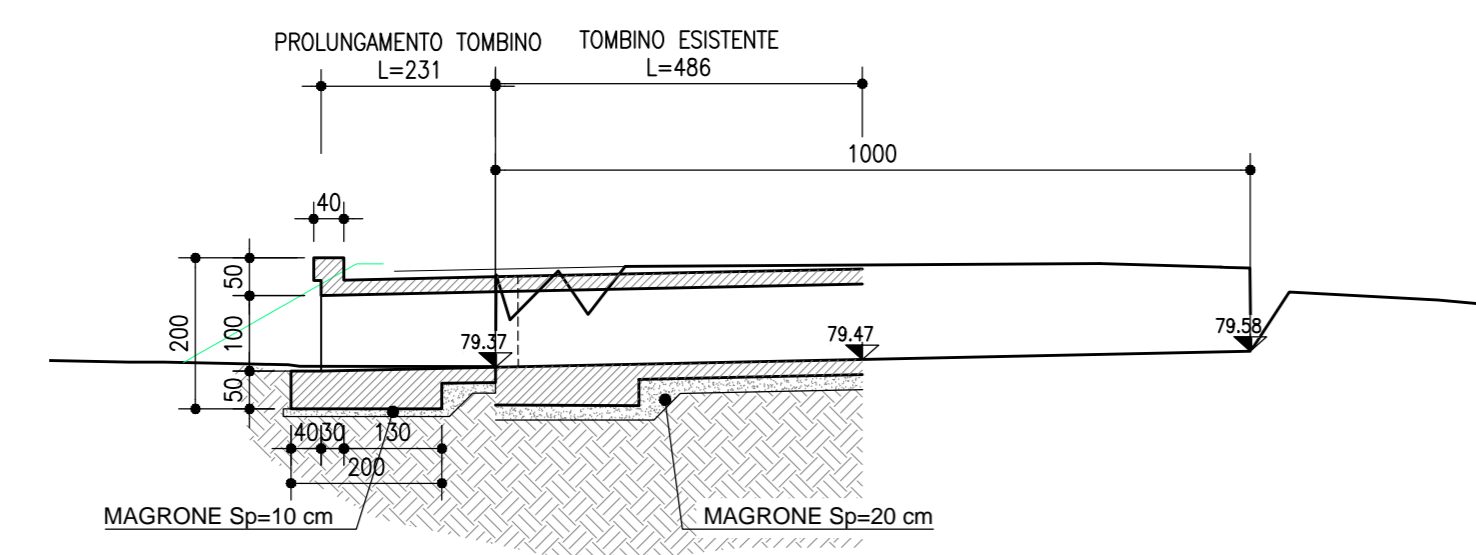


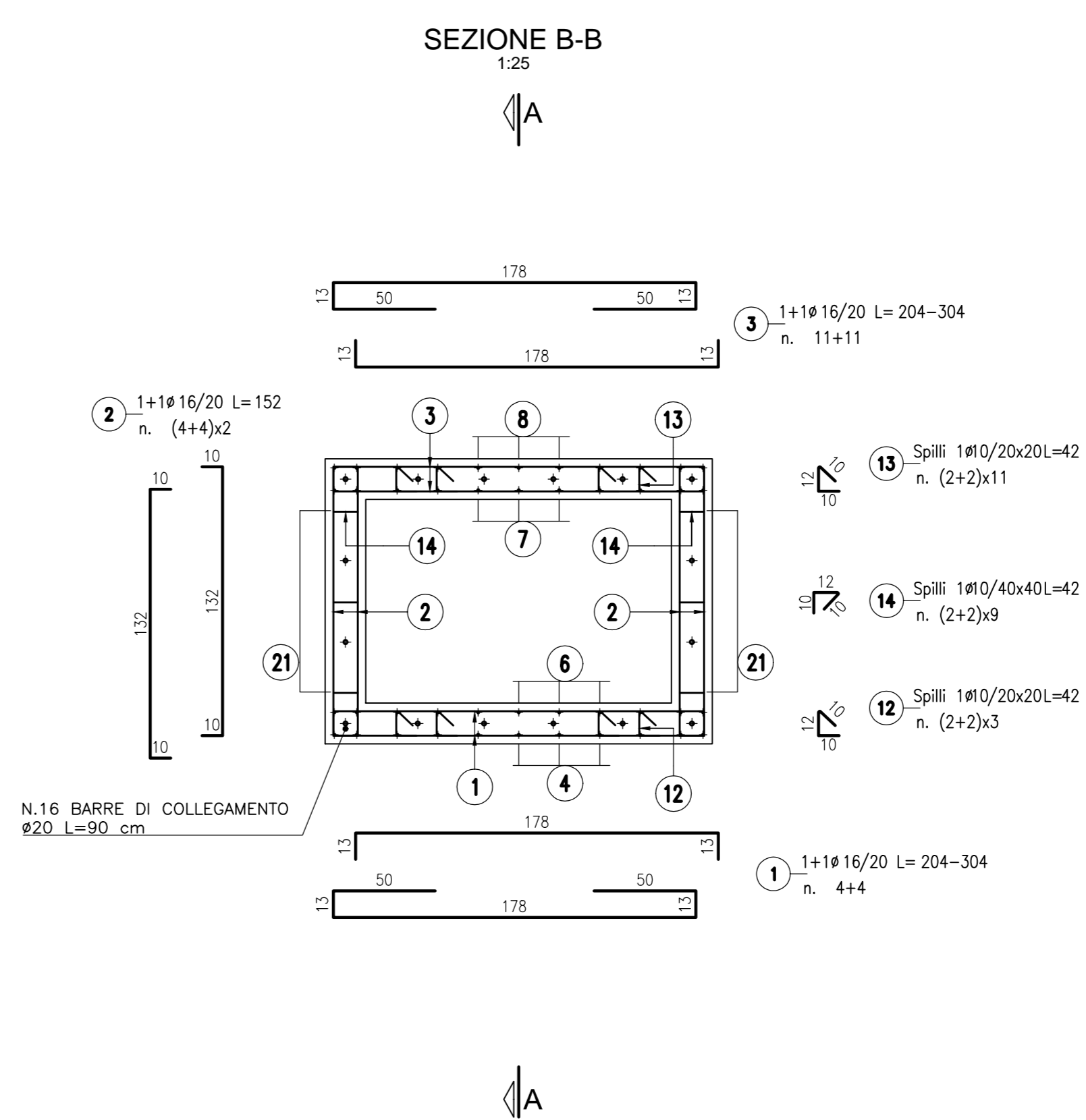
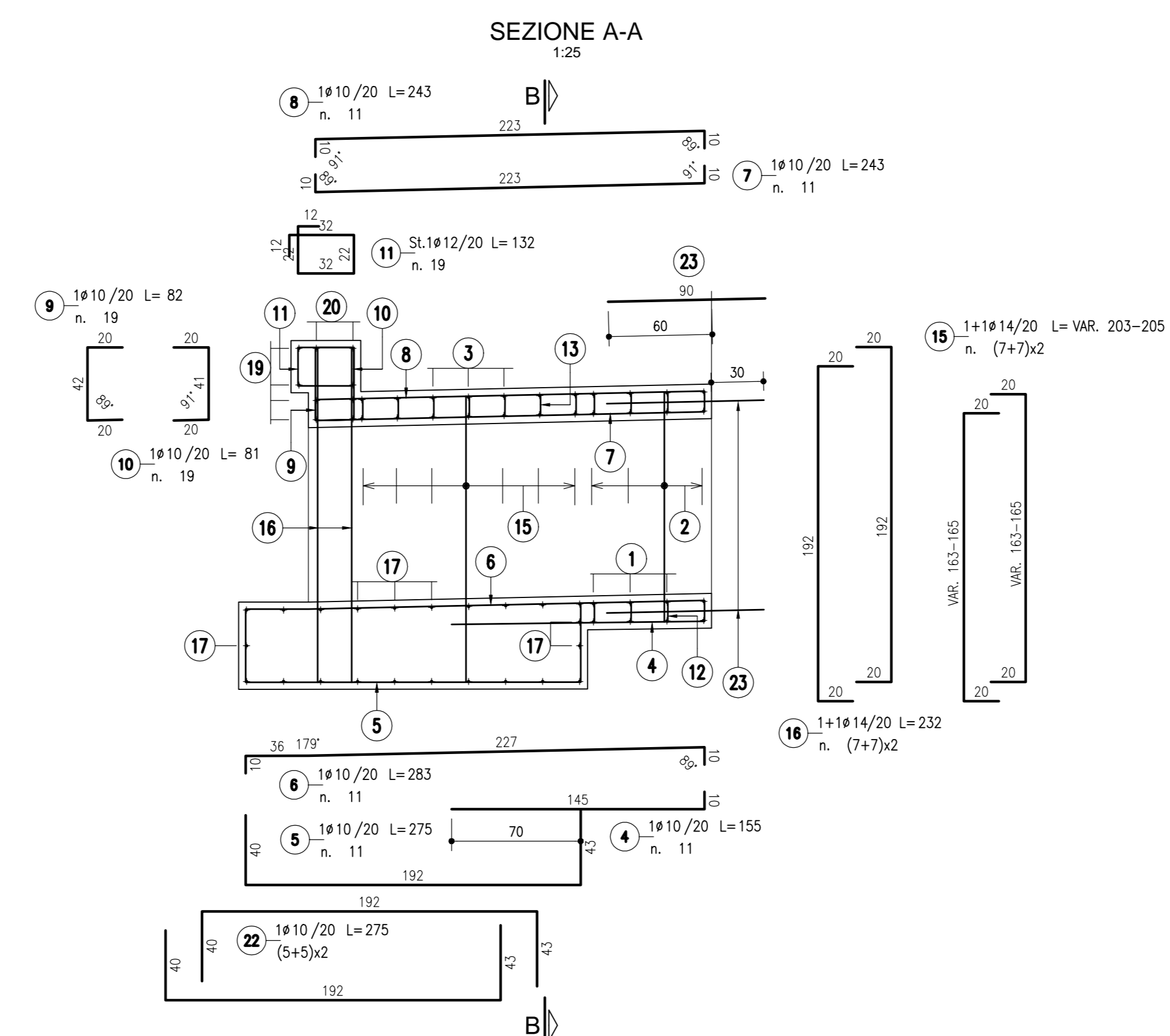
SEZIONE LONGITUDINALE A-A STATO DI FATTO



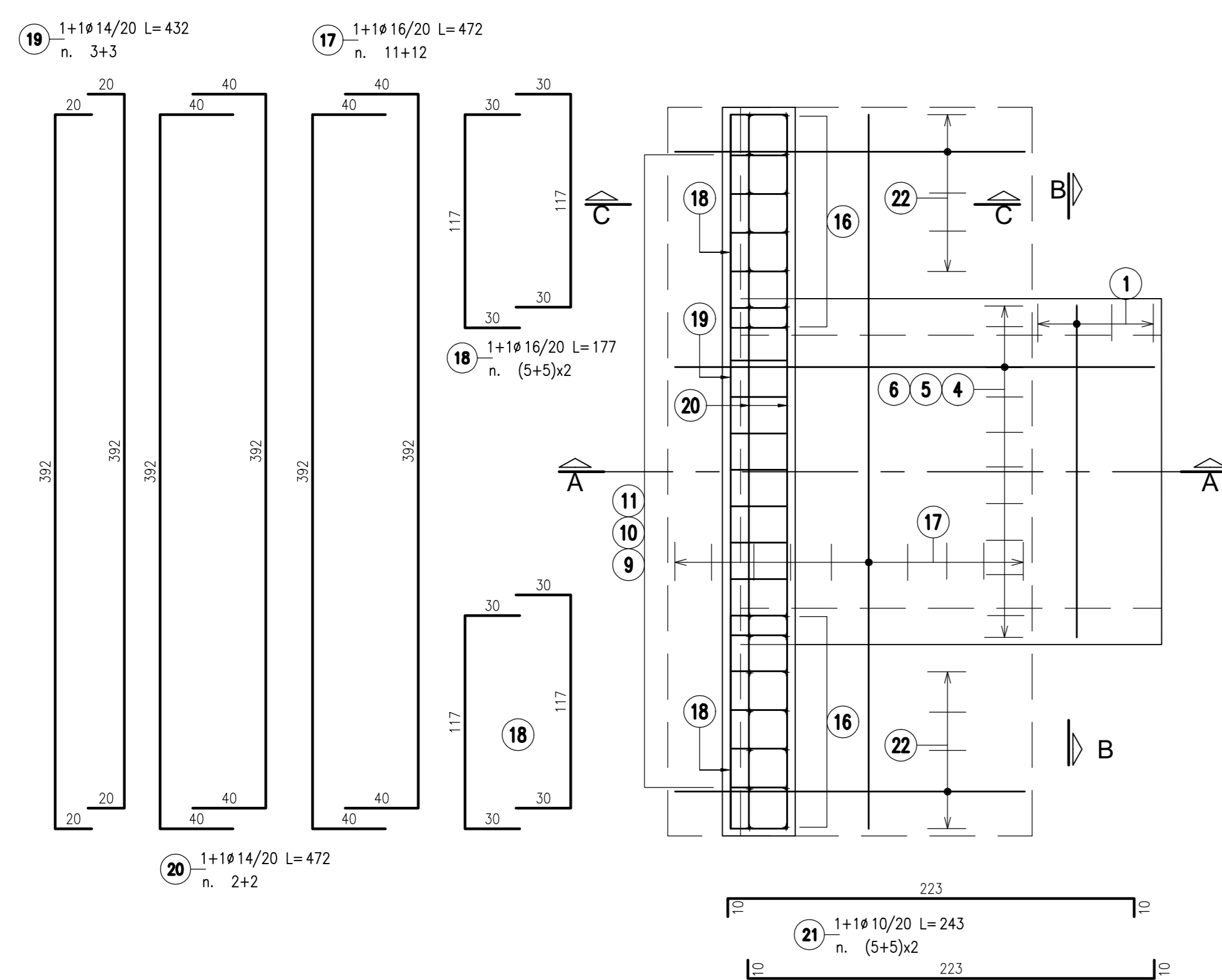
SEZIONE LONGITUDINALE A-A PROGETTO



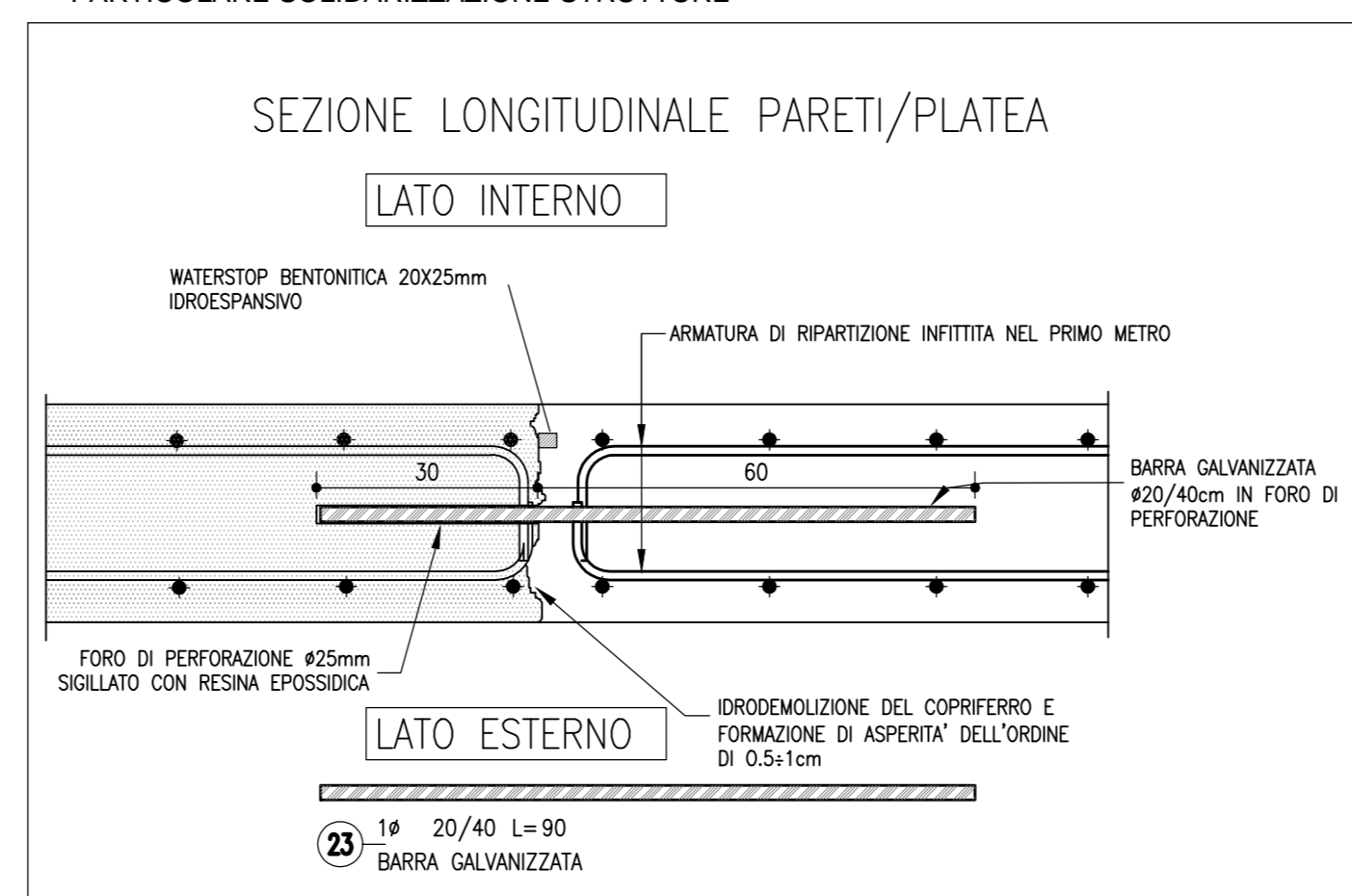
ARMATURA MURO DI CONTENIMENTO



PIANTA



PARTICOLARE PARTICOLARE SOLIDARIZZAZIONE STRUTTURE



SEZIONE C-C

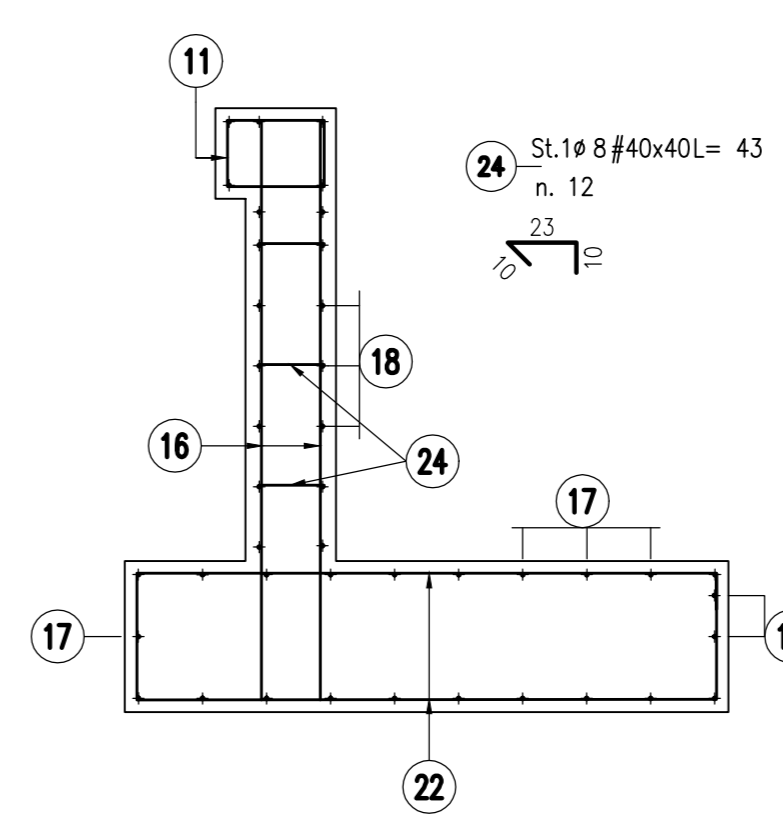


TABELLA MATERIALI :

CALCESTRUZZO:  
 MAGRO DI FONDAZIONE (non strutturale):  
 - Classe C12/15 MPa  
 - Classe di esposizione X0  
 FONDAZIONI:  
 - Classe C28/35 MPa  
 - Classe di esposizione XC2  
 PIEDRITTI:  
 - Classe C32/40 MPa  
 - Classe di esposizione XF2  
 SOLETTONE SUPERIORE:  
 - Classe C32/40 MPa  
 - Classe di esposizione XF4  
 MURI:  
 - Classe C32/40 MPa  
 - Classe di esposizione XF2  
 ACCIAIO PER ARMATURE ORDINARIE:  
 - Acciaio in barre nervate tipo B450C  
 fyk ≥ 450 MPa  
 ftk ≥ 540 MPa

COPRIFERRO NOMINALE\* per fondazioni Cnom.=40,0mm  
 COPRIFERRO NOMINALE\* per elevazioni Cnom.=35,0mm  
 COPRIFERRO NOMINALE\* per solette sup. Cnom.=35,0mm  
 \* EN 1992-1-1 par. 4.4.1 (2)P

N.B. MATERIALI CONFORMI ALLA NORME UNI EN 206-1 E UNI 11104

NOTE:

- PER LA SISTEMAZIONE IDRAULICA AGLI IMBocchi SI RIMANDA AGLI ELABORATI SPECIFICI DI PROGETTO
- I LAVORI DEVONO ESSERE ESEGUITI DURANTE LA STAGIONE NON IRRIGUA, EVENTUALMENTE IN CASO DI PRESENZA DI ACQUA SI FACCIA RIFERIMENTO AL PARTICOLARE RIPORTATO NELL'ELABORATO IDRO025
- PER LE COORDINATE DI TRACCIAMENTO SI RIMANDA ALLE PLANIMETRIE IDRAULICHE DELLE INTERFERENZE IDROGRAFICHE (IDR).

TABELLA FERRI

POS.	N.	DIAM.	LUNG.(cm)	P.U.	LUNG.TOT.(cm)	PESO(Kg)
1	8	16	254	1,578	2032	32
2	16	16	152	1,578	2432	38
3	22	16	254	1,578	5588	88
4	11	10	155	0,617	1705	11
5	11	10	275	0,617	3025	19
6	11	10	283	0,617	3113	19
7	11	10	243	0,617	2673	16
8	11	10	243	0,617	2673	16
9	19	10	82	0,617	1558	10
10	19	10	81	0,617	1539	9
11	19	12	132	0,888	2508	22
12	12	10	42	0,617	504	3
13	44	10	42	0,617	1848	11
14	36	10	42	0,617	1512	9
15	28	14	204	1,208	5712	69
16	28	14	232	1,208	6496	78
17	23	16	472	1,578	10856	171
18	20	16	177	1,578	3540	56
19	6	14	432	1,208	2592	31
20	4	14	472	1,208	1888	23
21	20	10	243	0,617	4860	30
22	20	10	275	0,617	5500	34
23	16	20	90	2,466	1440	36
24	12	8	43	0,395	516	2
<b>Totale</b>						<b>836</b>

autostrade per l'italia

AUTOSTRADA (A1) : MILANO - NAPOLI  
 MILANO SUD - LODI

AMPLIAMENTO ALLA QUARTA CORSIA

PROGETTO ESECUTIVO

INTERVENTI PER IL TERRITORIO

Potenziamento Via S. Lucio  
 Tombino pk 0+121.51 - L=1.5 m

Planimetria di progetto, sezioni trasversali e longitudinali e armatura

IL PROGETTISTA SPECIALISTICO Ing. Lucio Ferrari Tomassini Dir. Ingeg. Milano n.430472 Responsabile Strada	IL RESPONSABILE ATTEGGIAZIONE PRESTAZIONI SPECIALISTICHE Ing. Francesco Di Nino Dir. Ingeg. Milano n.430472	IL DIRETTORE TECNICO Ing. Orlando Mazzac Dir. Ingeg. Pavia n.1496 Direttore Progettazione e C.L. Name Opera Autostrade
CODICE IDENTIFICATIVO 119959 LL00 PE IT L04 TS311 00000 D STR 0715 1		
REVISIONE n. 1 11/09/2017 11/09/2017		

--	--	--	--