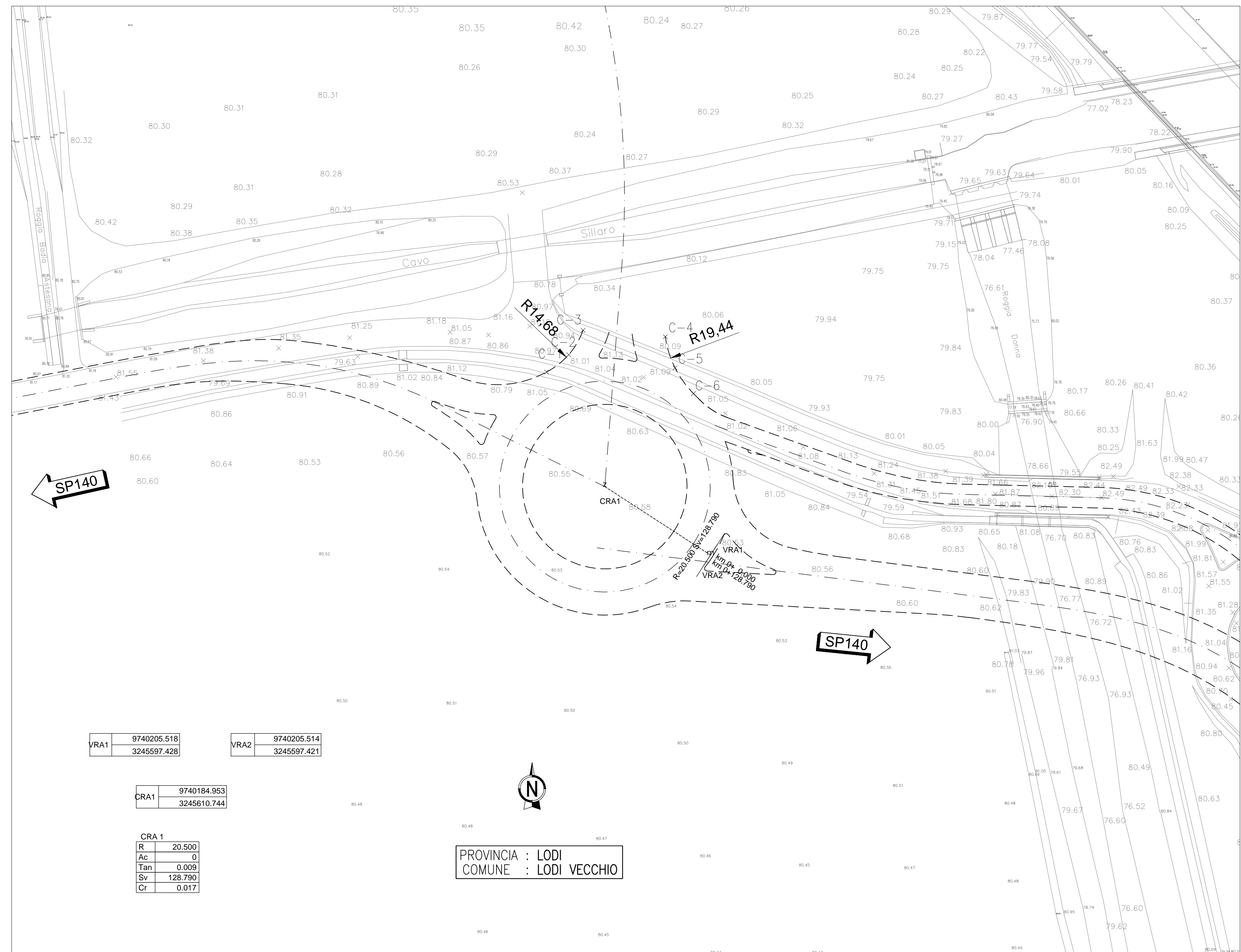


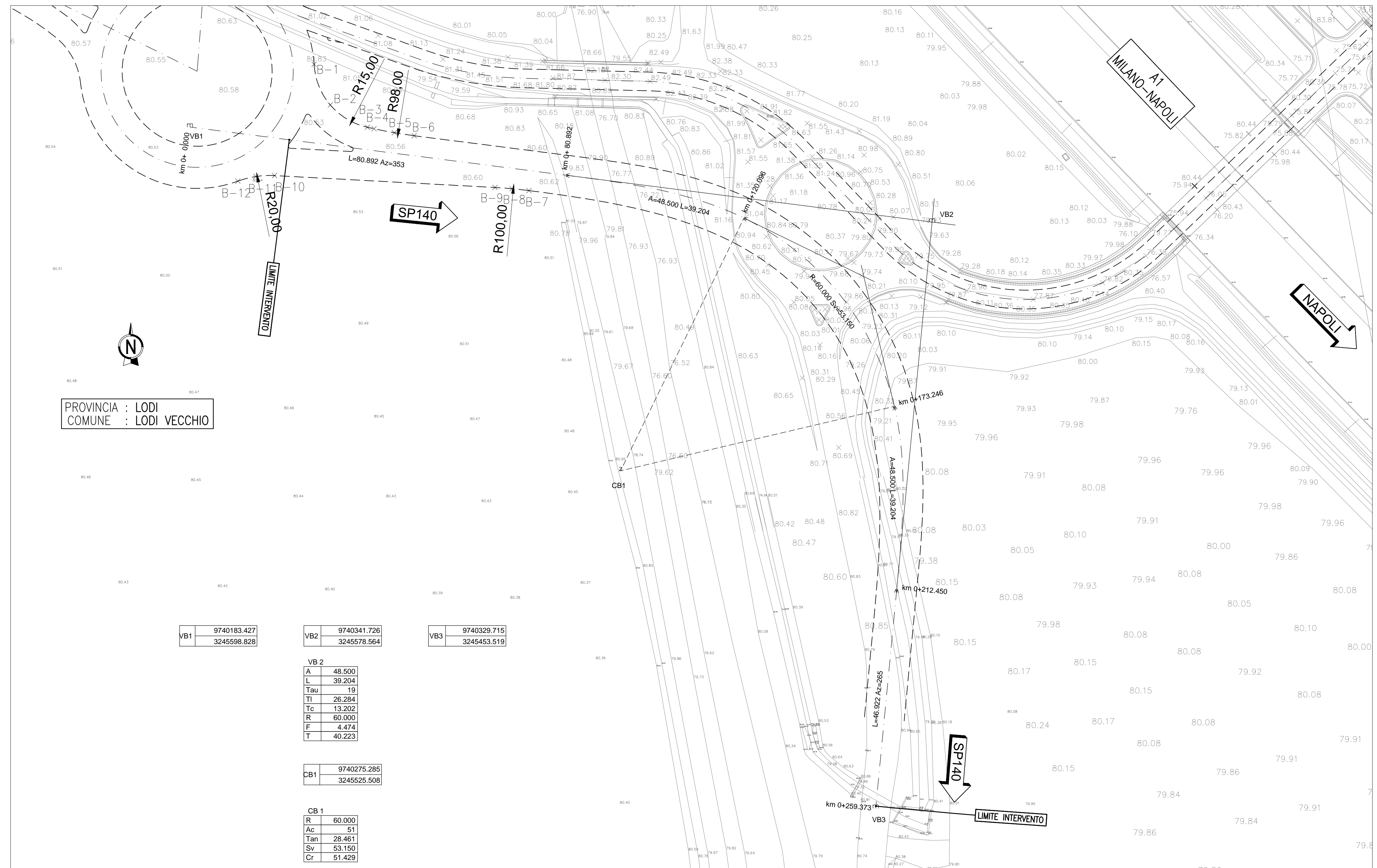
ASSE A			
Nome	Ascissa	Ordinata	Quota
A-1	9740128.1161	3245638.6673	81.7589
A-2	9740142.5264	3245636.0749	81.6330
A-3	9740156.5987	3245632.0202	81.4916
A-4	9740157.8087	3245631.6078	81.4667
A-5	9740165.6531	3245630.6286	81.2757
A-6	9740173.2438	3245632.8313	81.2500
A-7	9740180.0895	3245608.1892	81.2500
A-8	9740158.2719	3245613.5839	80.9693
A-9	9740154.6211	3245618.0998	81.0233
A-10	9740139.7082	3245626.7559	81.3052
A-11	9740123.2243	3245630.6886	81.5118

ASSE B			
Nome	Ascissa	Ordinata	Quota
B-1	9740209.9055	3245612.2297	81.2499
B-2	9740213.3566	3245603.5592	81.1392
B-3	9740221.2706	3245598.7973	81.128
B-4	9740222.6979	3245598.4760	81.1128
B-5	9740227.0258	3245597.6280	81.1501
B-6	9740231.2537	3245596.9912	81.2285
B-7	9740255.7310	3245585.2867	81.8545
B-8	9740252.2671	3245585.6818	81.972
B-9	9740248.5015	3245585.9441	81.6737
B-10	9740191.5129	3245586.2240	81.2829
B-11	9740187.5616	3245587.8147	81.2655
B-12	9740193.6350	3245587.3064	81.2500

PLANIMETRIA STATO ATTUALE CON TRACCIAMENTO ROTATORIA A - Scala 1:500



PLANIMETRIA STATO ATTUALE CON TRACCIAMENTO ASSE B - Scala 1:500



ASSE C			
Nome	Ascissa	Ordinata	Quota
C-1	9740173.6014	3245633.0104	81.2500
C-2	9740177.9193	3245636.3845	80.9784
C-3	9740180.7274	3245641.1584	80.9427
C-4	9740196.7279	3245639.8959	81.2752
C-5	9740188.9176	3245638.9156	81.3025
C-6	974022.1997	3245628.8321	81.2500

ASSE D			
Nome	Ascissa	Ordinata	Quota
D-1	9740203.1727	3245627.8539	81.2500
D-2	9740205.2859	3245628.2759	81.2500
D-3	9740208.7223	3245624.1760	81.1763

autostrade per l'italia

AUTOSTRADA (A1) : MILANO - NAPOLI
MILANO SUD - LODI

AMPLIAMENTO ALLA QUARTA CORSIA

PROGETTO ESECUTIVO

INTERVENTI PER IL TERRITORIO

Riqualifica Via Piave
Adeguamento viabilità

Planimetria stato attuale con tracciamento

IL PROGETTISTA SPECIALISTA Ing. Gianluigi Solivetti Ord. Ingg. Milano n. A28796 Responsabile Stato e Ant Stato		IL RESPONSABILE INTEGRAZIONE PRESSIONE SPECIALISTE Ing. Francesco Di Nino Ord. Ingg. Milano n. A33472		IL DIRETTORE TECNICO Ing. Orlando Motta Ord. Ingg. Parma n. 1496 Direttore Progettazione S.L. Nord - Quadri - Adm.	
CODICE IDENTIFICATIVO 119959 LL00 PE IT L05 LS003 00000 D STD 1050 1					
PROJECT MANAGER Ing. Mela Lauricini Ord. Ingg. Milano n. A28850		SUPPORTO SPECIALISTICO Ing. Mela Lauricini Ord. Ingg. Milano n. A28850		REVISIONE 1 1 1	