

TABELLA MATERIALI :

CALCESTRUZZO :
Secondo EN206 - CNR UNI 11104

PALI:
- Classe C25/30
- Classe di esposizioneXC2

MAGRO PER SOTTOFONDAZIONI:
- Classe di esposizioneXD
- Classe C12/15

FONDAZIONI PILE, SPALLE E MURI:
- Classe di esposizioneXC2
- Classe C28/35

CORDOLI E BAGGIOLI:
- Classe C35/45
- Classe di esposizioneXF4

SOLETTE IN C.A.:
Calcestruzzo a ritiro compensato con espansivo a base di ossido di calcio con ritiro ≤ 100 micron/m a 28gg. (Valutazione con la prova secondo UNI 8148)
- Classe C35/45 MPa
- Classe di esposizioneXF4

COPPELLE:
- Classe C35/45
- Classe di esposizioneXF4

COPRIFERRO NOMINALE* per pali trivellati (ϕ palo >600 mm)
Cnom.=60,0mm

COPRIFERRO NOMINALE* per solette Cnom.=35,0mm

COPRIFERRO NOMINALE* per elevazioni Cnom.=35,0mm

COPRIFERRO NOMINALE* per fondazioni Cnom.=40,0mm

* EN 1992-1-1 par. 4.4.1 (2)P

ACCIAIO PER C.A.:
Secondo NTC 2008 (DM 14/01/2008)
Tipo B450C
fyk ≥ 450 MPa
ftk ≥ 540 MPa

PER QUANTO NON SPECIFICATO, IN PARTICOLARE RELATIVAMENTE ALLE CARATTERISTICHE DEI MATERIALI, ALLE SPECIFICHE PER L'ESECUZIONE DEI LAVORI ED AI CONTROLLI DA ESEGUIRE, SI DOVRA' FARE RIFERIMENTO ALLE NORME TECNICHE D'APPALTO.

TRAVI IN C.A.P.:

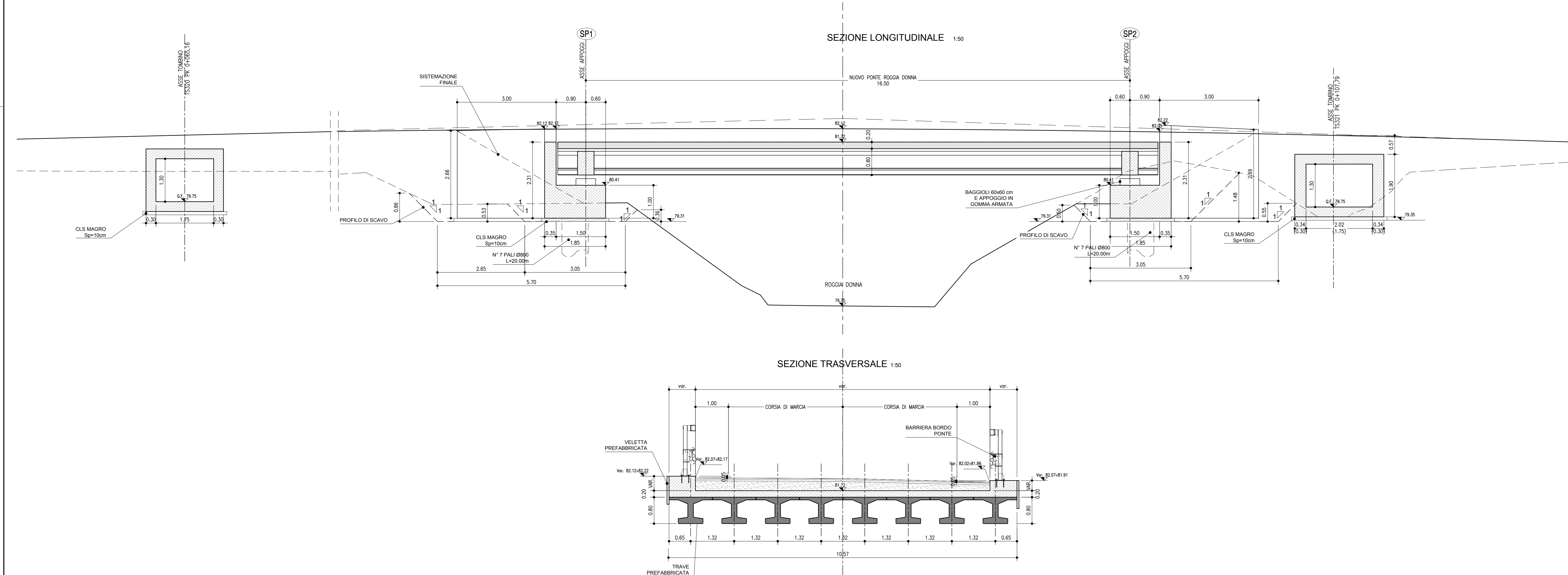
CALCESTRUZZO:
- Classe C45/55 MPa
- Classe di esposizione XF4

ACCIAIO PER ARMATURE ORDINARIE:
- Acciaio in barre nervate tipo B450C
fyk ≥ 450 MPa
ftk ≥ 540 MPa

ACCIAIO PER ARMATURE DI PRECOMPRESSIONE:
Trefolli
- Acciaio armonico fptk ≥ 1860 MPa
fp(1)k ≥ 1670 MPa

COPRIFERRO NOMINALE* Cnom.= 35.0 mm

* EN 1992-1-1 par. 4.4.1 (2)P



autostrade per l'italia

AUTOSTRADA (A1) : MILANO - NAPOLI
MILANO SUD - LODI

AMPLIAMENTO ALLA QUARTA CORSA

PROGETTO ESECUTIVO

INTERVENTI PER IL TERRITORIO

Riquilifica Via Piave
Ponte Roggia Donna

Inquadramento dell'opera
Pianta, profilo e sezione

IL PROGETTISTA SPECIALISTICO Ing. Lucio Ferreri Torricelli Cod. Reg. Milano n. 2188 Responsabile Studio		IL RESPONSABILE INTEGRAZIONE PRESTAZIONI SPECIALISTICHE Ing. Francesco Di Niro Cod. Reg. Milano n. AS472		IL DIRETTORE TECNICO Ing. Ottavio Mazzoli Cod. Reg. Pavia n. 1495 Delegato Progettazione e D.L. Nuova Opera Autostrade	
APPENDICE PROGETTO Codice Contratto: 119959		CODICE IDENTIFICATIVO Fase: LL00 Cassa: PE Pannello: IT Pila: L05 Pila: PO005 Pila: 00000		ORDINATORE Foglio: D STR Pila: 0723 Foglio: 1 Scala: varie	
PROJECT MANAGER Ing. Sara Lanzer Ord. Reg. Milano n. A29530		SUPPORTO SPECIALISTICO		REVISIONE N. Data 1. 11/11/2017 1. 01/04/2018	
REDATTO		VERIFICATO			

VISTO DEL COMMITTENTE
autostrade per l'italia
IL RESPONSABILE DELL'OPERA
Ing. Stefano Sforzi

VISTO DEL CONCESSIONARIO
Ministero delle Infrastrutture e dei Trasporti
PROVINCIALE DI MILANO
Ing. ...