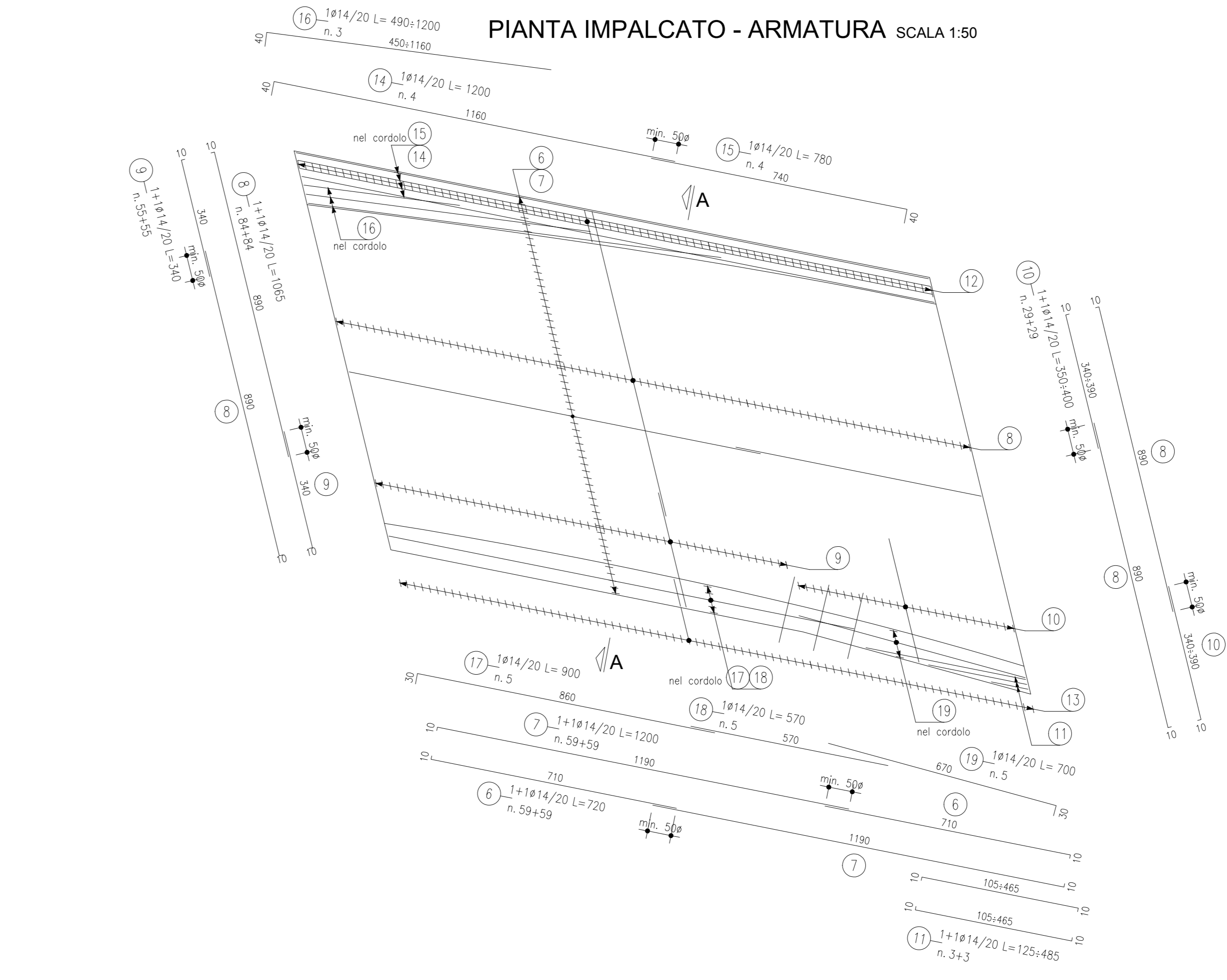
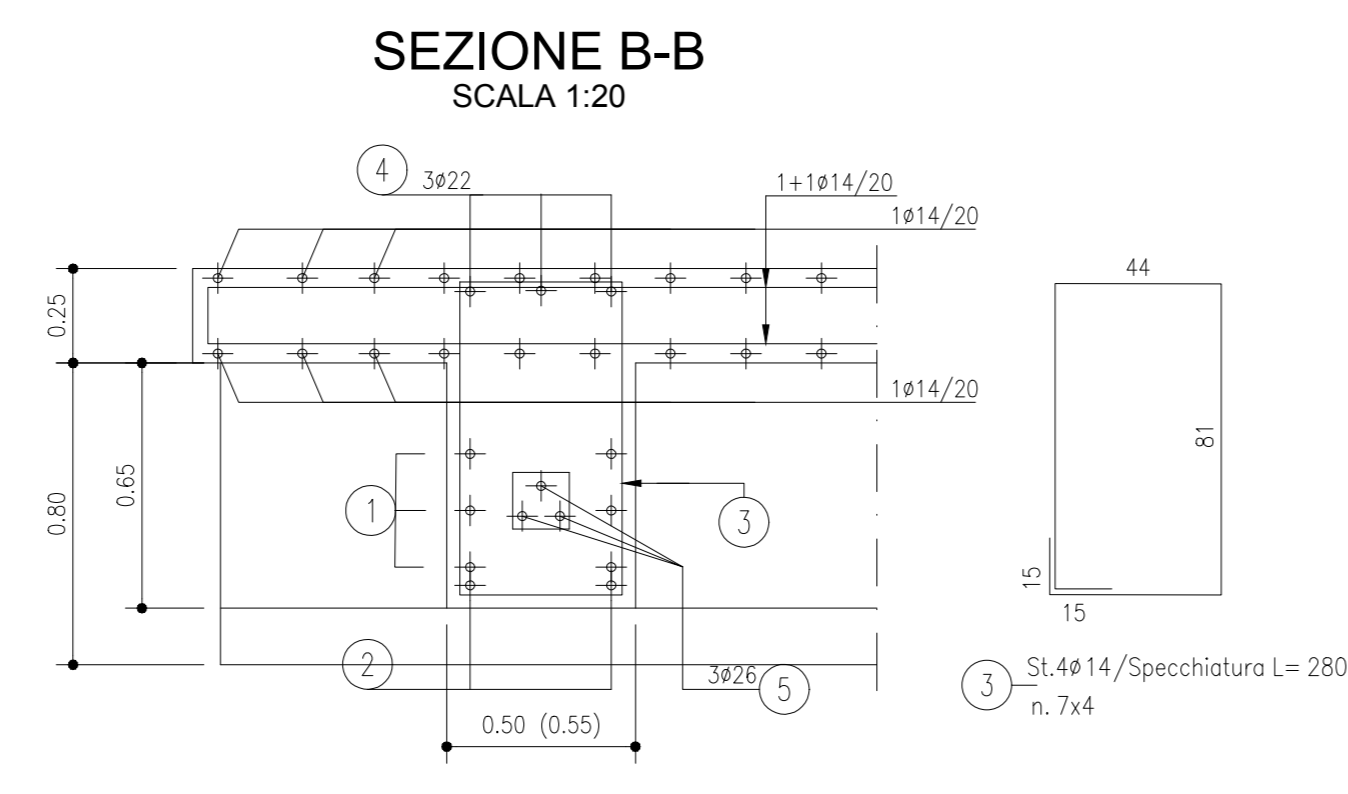
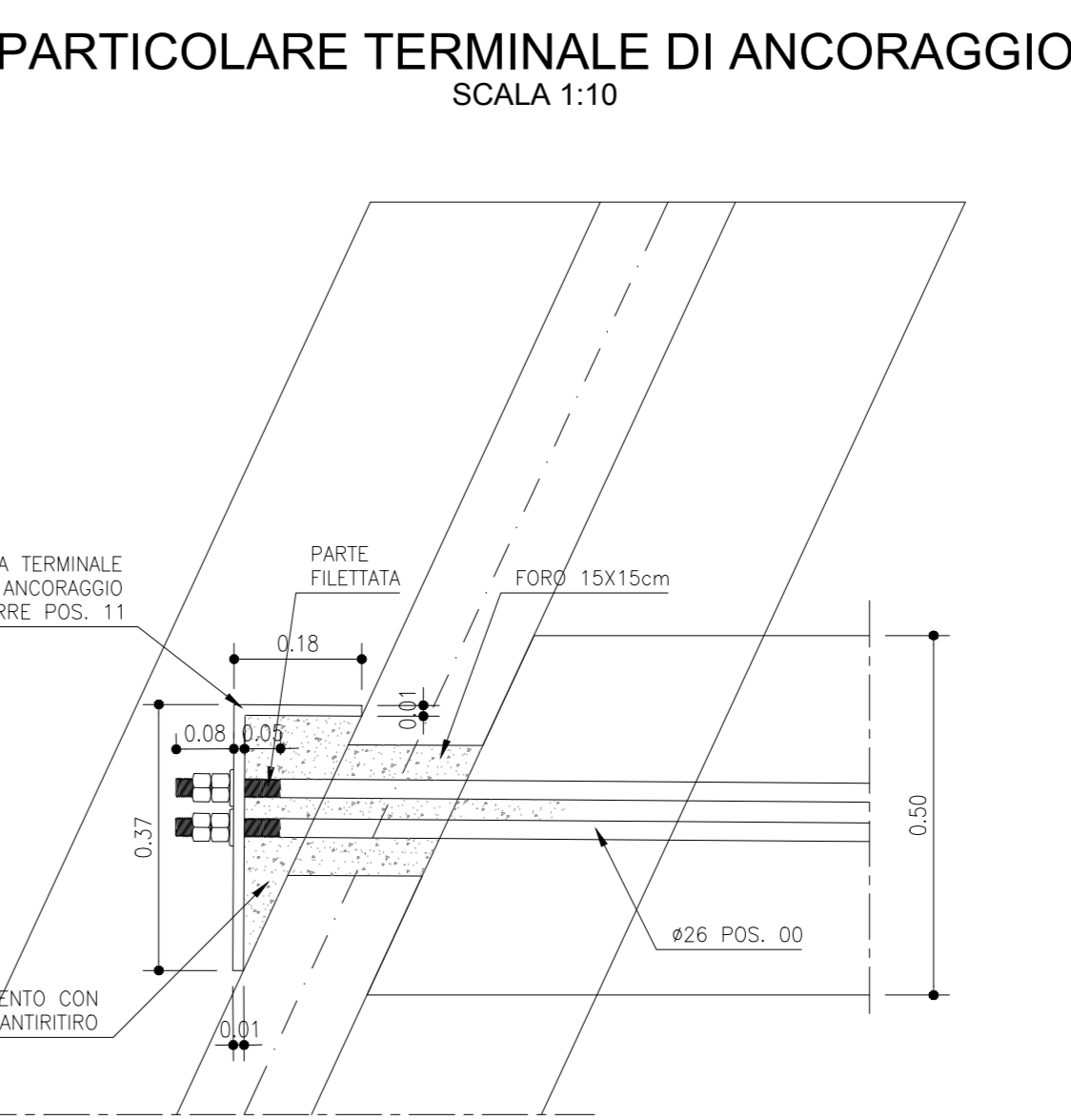
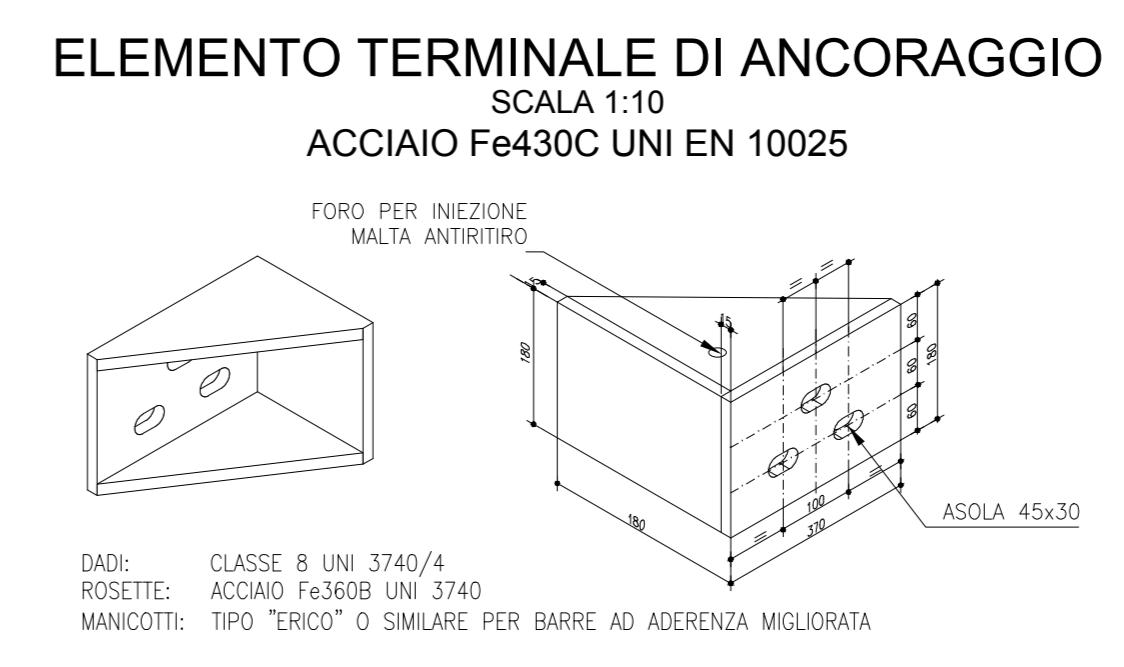
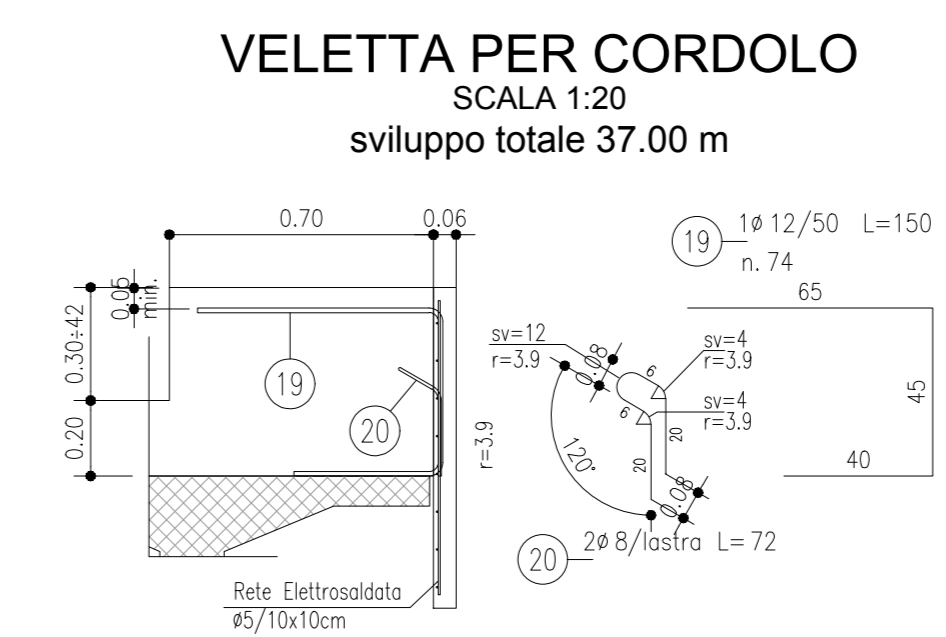
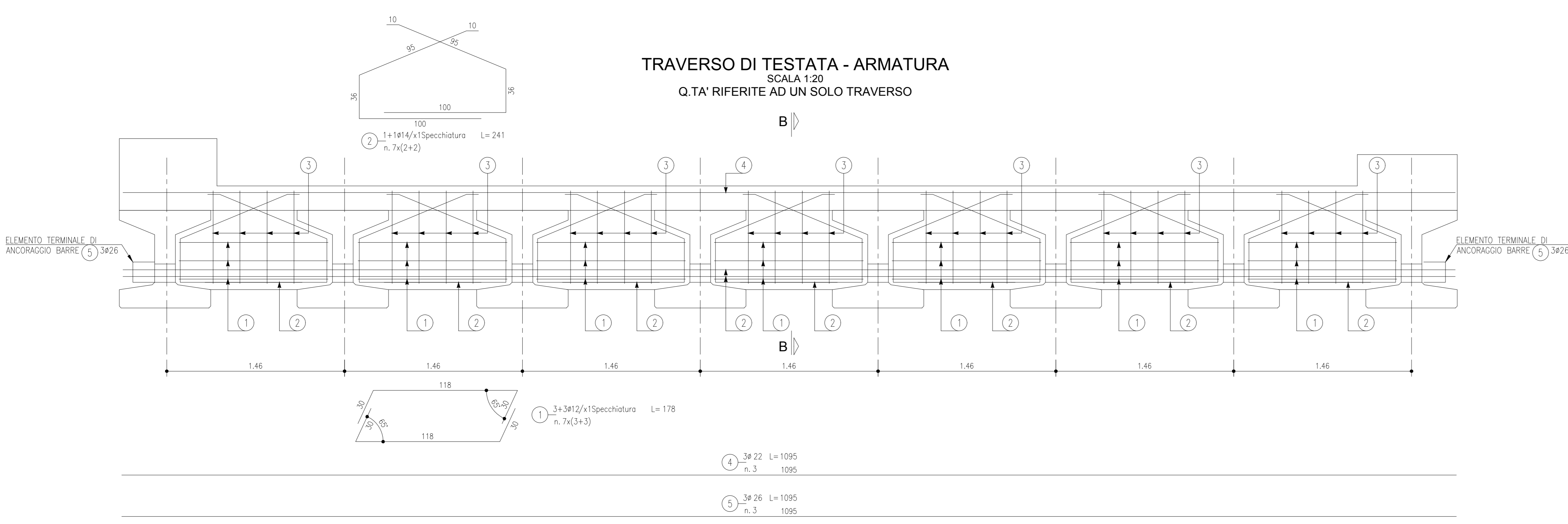


TRAVI IN C.A.P.:
 CALCESTRUZZO:
 TRAVI IN C.A.P.:
 - Classe C45/55 MPa
 - Classe di esposizione XF4
 ACCIAIO PER ARMATURE ORDinarie:
 - Acciaio in barre nervate tipo B450C
 $f_{yk} \geq 450$ MPa
 $f_{tk} \geq 540$ MPa
 ACCIAIO PER ARMATURE DI PRECOMPRESSIONE:
 Trefoli
 - Acciaio armonico $f_{ptk} \geq 1860$ MPa
 $f_{p(1)k} \geq 1670$ MPa
 COPRIFERRO NOMINALE* $C_{nom} = 35,0$ mm
 * EN 1992-1-1 par. 4.4.1 (2)P

TABELLA MATERIALI :
 CALCESTRUZZO :
 Secondo EN206 - CNR UNI 11104
 PALI:
 - Classe C25/30
 - Classe di esposizioneXC2
 MAGRO PER SOTTOFONDAZIONI:
 - Classe C12/15
 - Classe di esposizioneX0
 FONDAZIONI PILE, SPALLE E MURI:
 - Classe C28/35
 - Classe di esposizioneXC2
 CORDOLI E BAGGIOLI:
 - Classe C35/45
 - Classe di esposizioneXF4
 SOLETTE IN C.A.:
 Calcestruzzo a ritiro compensato con espansivo a base di ossido di calcio con ritiro ≤ 100 micron/m a 28gg.
 (Valutazione con la prova secondo UNI 8148)
 - Classe C35/45 MPa
 - Classe di esposizioneXF4
 COPPELLE:
 - Classe C35/45
 - Classe di esposizioneXF4
 COPRIFERRO NOMINALE* per pali trivellati ($\phi_{palo} > 600$ mm)
 $C_{nom} = 60,0$ mm
 COPRIFERRO NOMINALE* per solette $C_{nom} = 35,0$ mm
 COPRIFERRO NOMINALE* per elevazioni $C_{nom} = 35,0$ mm
 COPRIFERRO NOMINALE* per fondazioni $C_{nom} = 40,0$ mm
 * EN 1992-1-1 par. 4.4.1 (2)P
 ACCIAIO PER C.A.:
 Secondo NTC 2008 (DM 14/01/2008)
 Tipo B450C $f_{yk} \geq 450$ MPa
 $f_{tk} \geq 540$ MPa
 PER QUANTO NON SPECIFICATO, IN PARTICOLARE RELATIVAMENTE ALLE CARATTERISTICHE DEI MATERIALI, ALLE SPECIFICHE PER L'ESECUZIONE DEI LAVORI ED AI CONTROLLI DA ESEGUIRE, SI DOVRA' FARE RIFERIMENTO ALLE NORME TECNICHE D'APPALTO.



ROGGIA DONNA - SOLETTA TRAVERSO						
TABELLA FERRI						
POS.	N.	DIAM.	LUNG.(cm)	P.U.	LUNG.TOT.(cm)	PESO(Kg)
1	84	12	178	0,888	14952	133
2	56	14	241	1,208	13496	163
3	56	14	280	1,208	15680	189
4	6	22	1095	2,984	6570	196
5	6	26	1095	4,168	6570	274
6	118	14	720	1,208	84960	1027
7	118	14	1200	1,208	141600	1711
8	168	14	1065	1,208	178920	2162
9	110	14	340	1,208	37400	452
10	58	14	375	1,208	21750	263
11	6	14	305	1,208	1830	22
12	84	14	380	1,208	31920	386
13	84	14	265	1,208	22260	269
14	4	14	1200	1,208	4800	58
15	4	14	780	1,208	3120	38
16	3	14	845	1,208	2535	31
17	5	14	900	1,208	4500	54
18	5	14	570	1,208	2850	34
19	74	12	150	0,888	11100	99
19	5	14	700	1,208	3500	42
20	38	8	72	0,395	2736	11
Totale per 2 Traversi					14952	7613



autostrade//per l'italia

AUTOSTRADA (A1) : MILANO - NAPOLI

AMPLIAMENTO ALLA QUARTA CORSIA DEL TRATTO MILANO SUD (Tang. Ovest) - LODI

PROGETTO ESECUTIVO

INTERVENTI PER IL TERRITORIO

RIQUALIFICA VIA PIAVE

Ponte Roggia Donna

Impalcato - Carpenteria e armatura

IL PROGETTISTA SPECIALISTICO Ing. Lucio Ferrari Tortorici Ord. Ingg. Brescia n.2188 RESPONSABILE STRUTTURE	IL RESPONSABILE INTEGRAZIONE PRESTAZIONI SPECIALISTICHE Ing. Francesco Di Nello Ord. Ingg. Milano N. 30472 RESPONSABILE STRUTTURE	IL DIRETTORE TECNICO Ing. Orlando Mazzoli Ord. Ingg. Pavia N. 1439 PROGETTAZIONE NUOVE OPERE AUTOSTRADALI
---	--	--

APPENDICE	CONTENUTO	REVISIONE
00	0000	00
1	0001	01
2	0002	02
3	0003	03
4	0004	04

VISTO DEL COMMITTENTE autostrade//per l'italia IL RESPONSABILE LAVORI DEL PROCEDIMENTO Ing. Stefano Storari	VISTO DEL CONCEDEENTE Ministero delle Infrastrutture e dei Trasporti DIREZIONE REGIONALE DEL TERRITORIO, DELL'AMBIENTE E DEL PAESAGGIO Ing. Stefano Storari
---	--