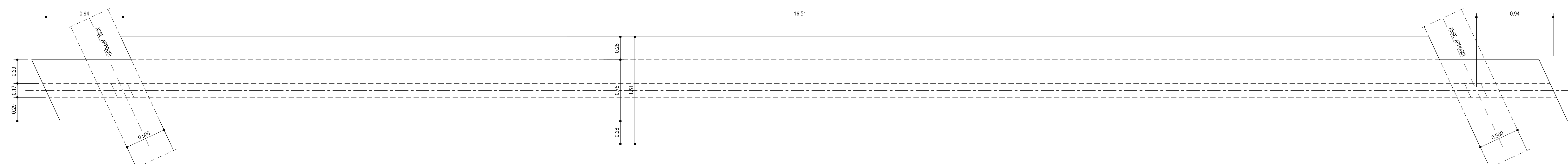


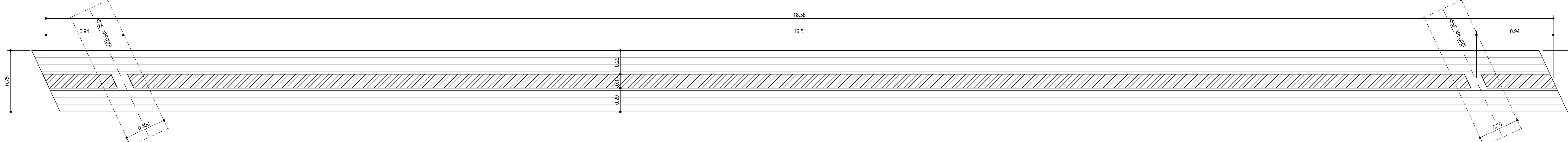
PIANTA

SCALA 1:20



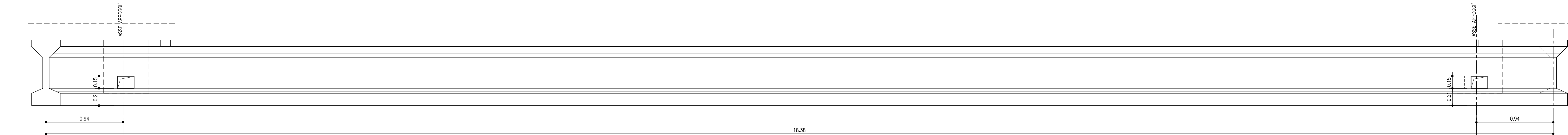
SEZIONE ORIZZONTALE

SCALA 1:20



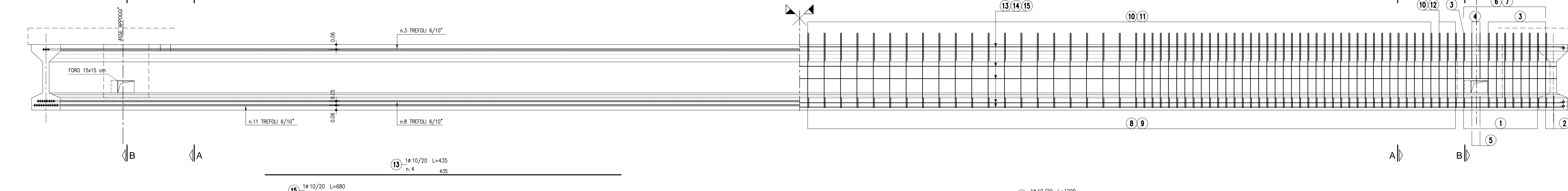
VISTA TRAVE

SCALA 1:20



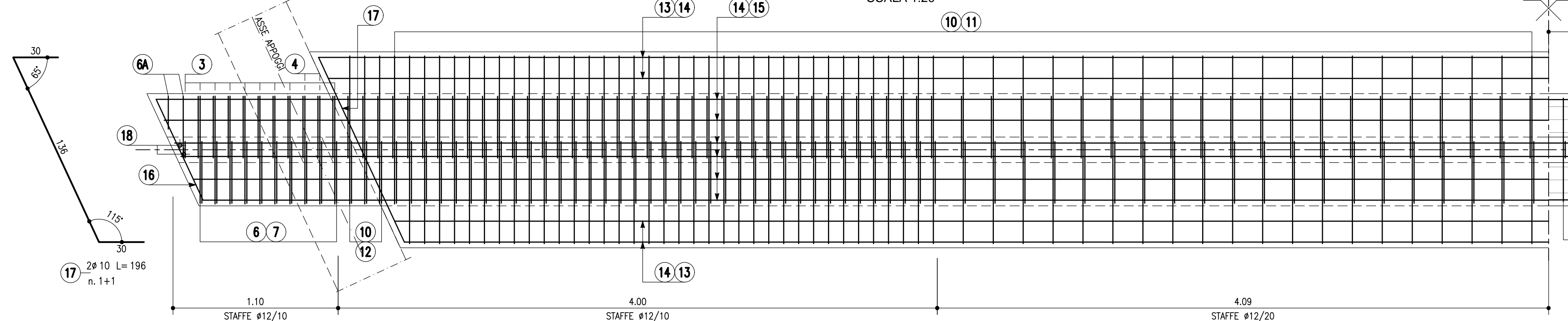
VISTA TRAVE - ARMATURA

SCALA 1:20



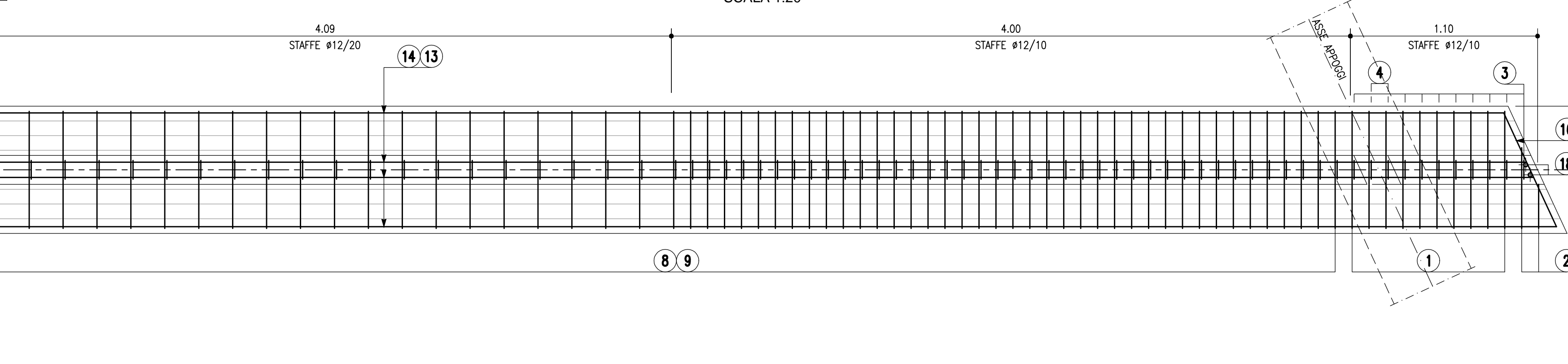
1/2 PIANTA - ARMATURA

SCALA 1:20



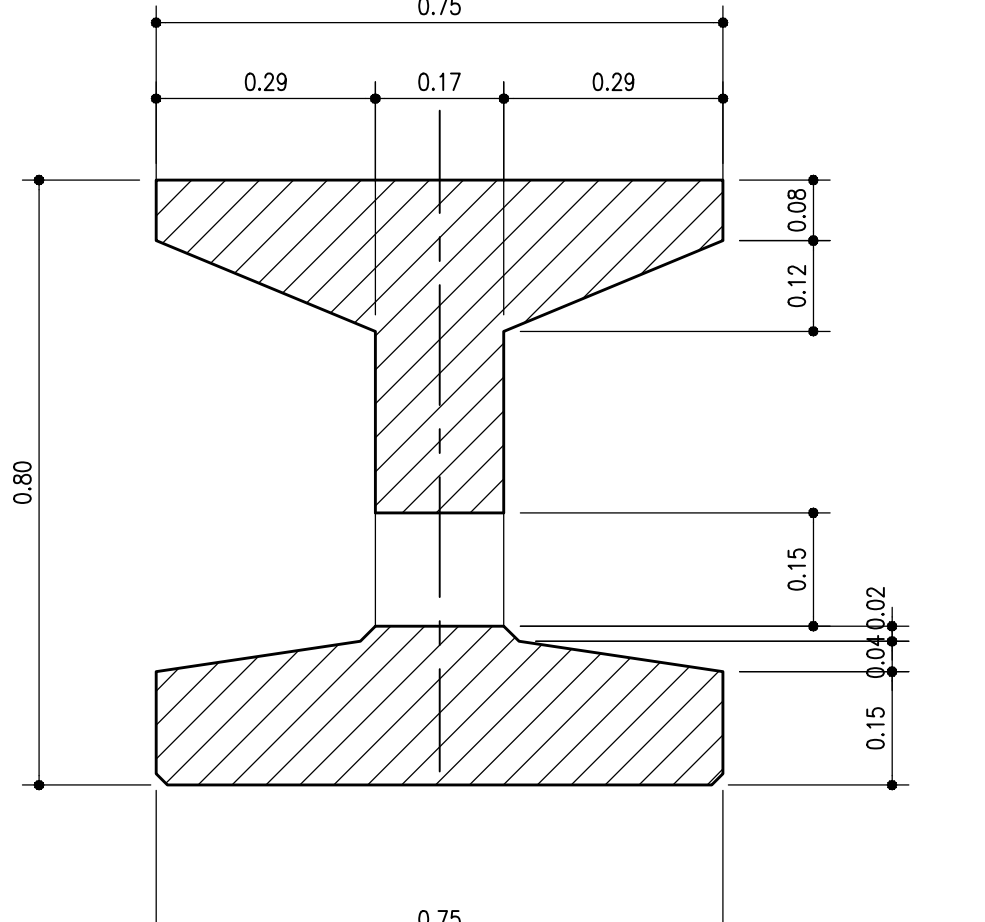
1/2 SEZIONE ORIZZONTALE - ARMATURA

SCALA 1:20



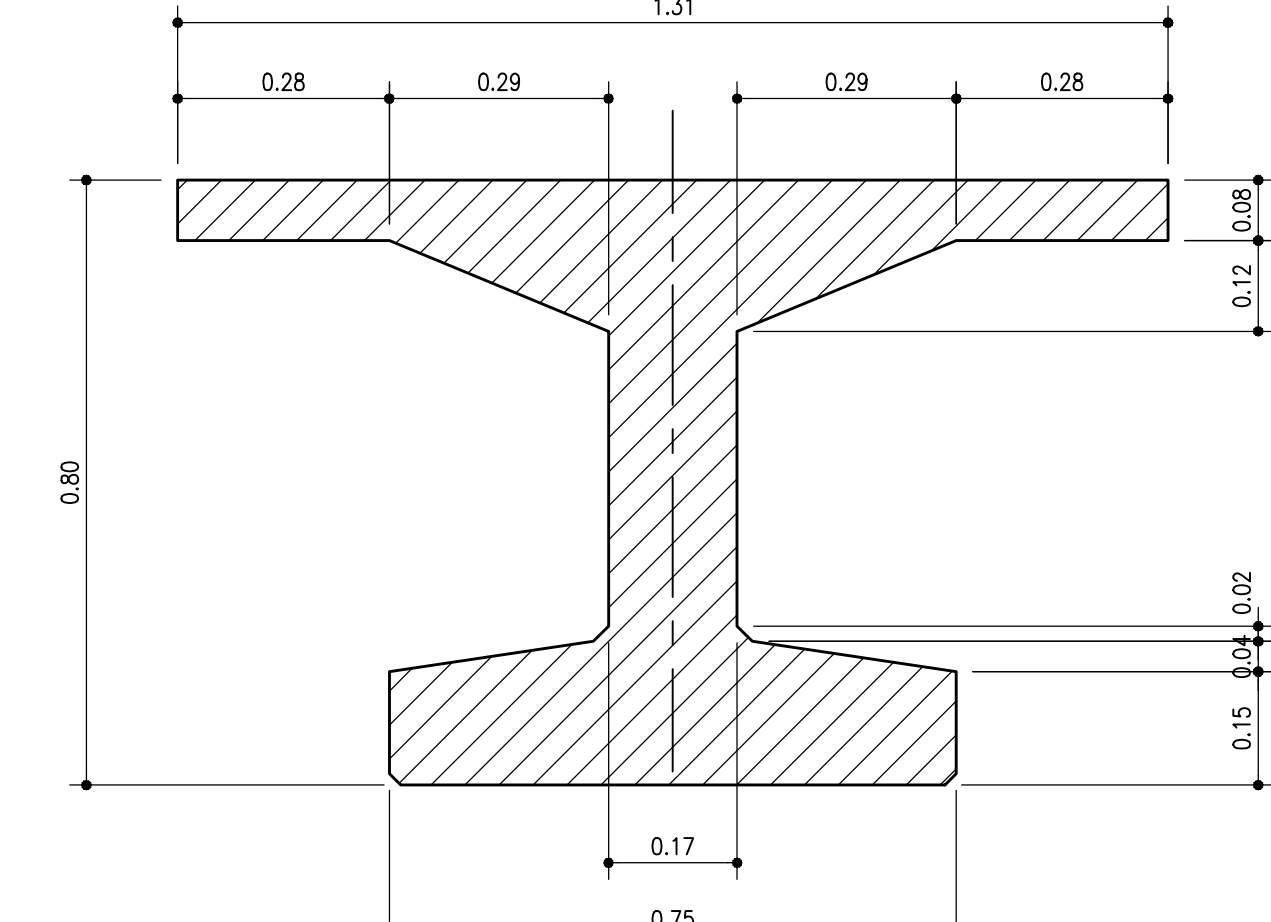
SEZIONE B-B

SCALA 1:10



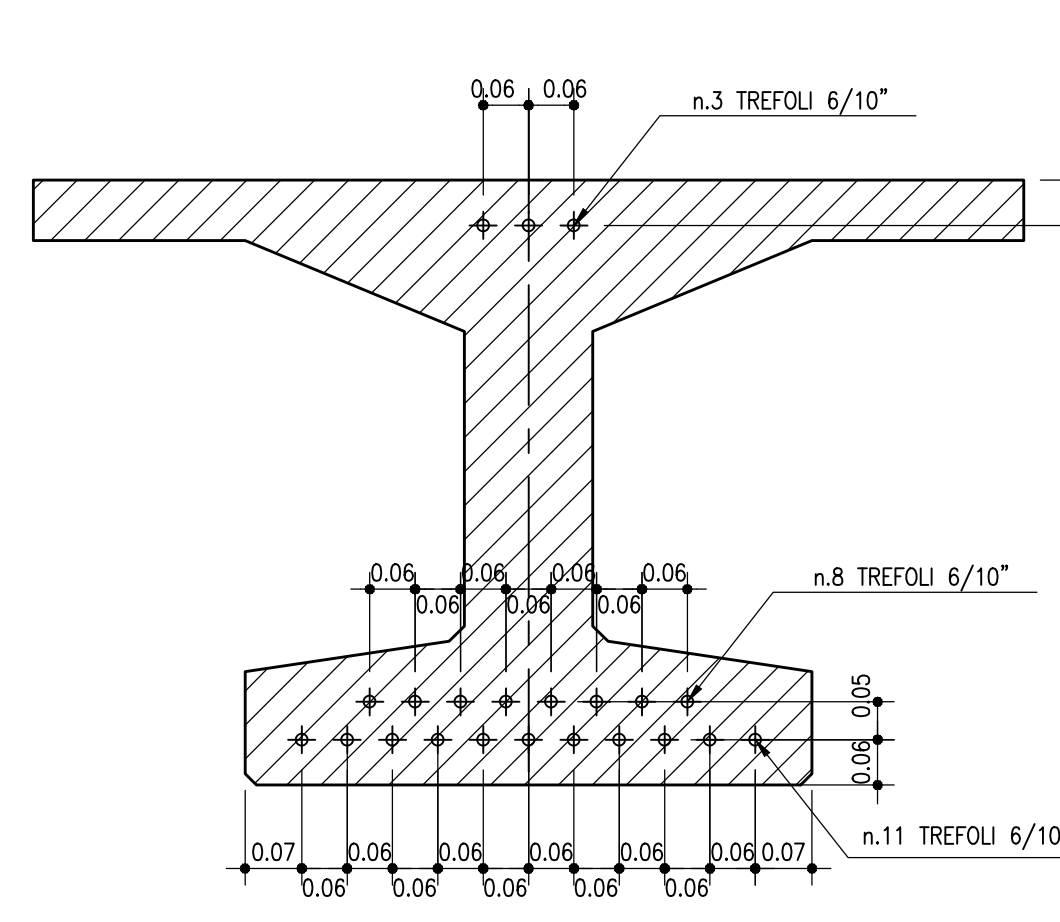
SEZIONE A-A

SCALA 1:10



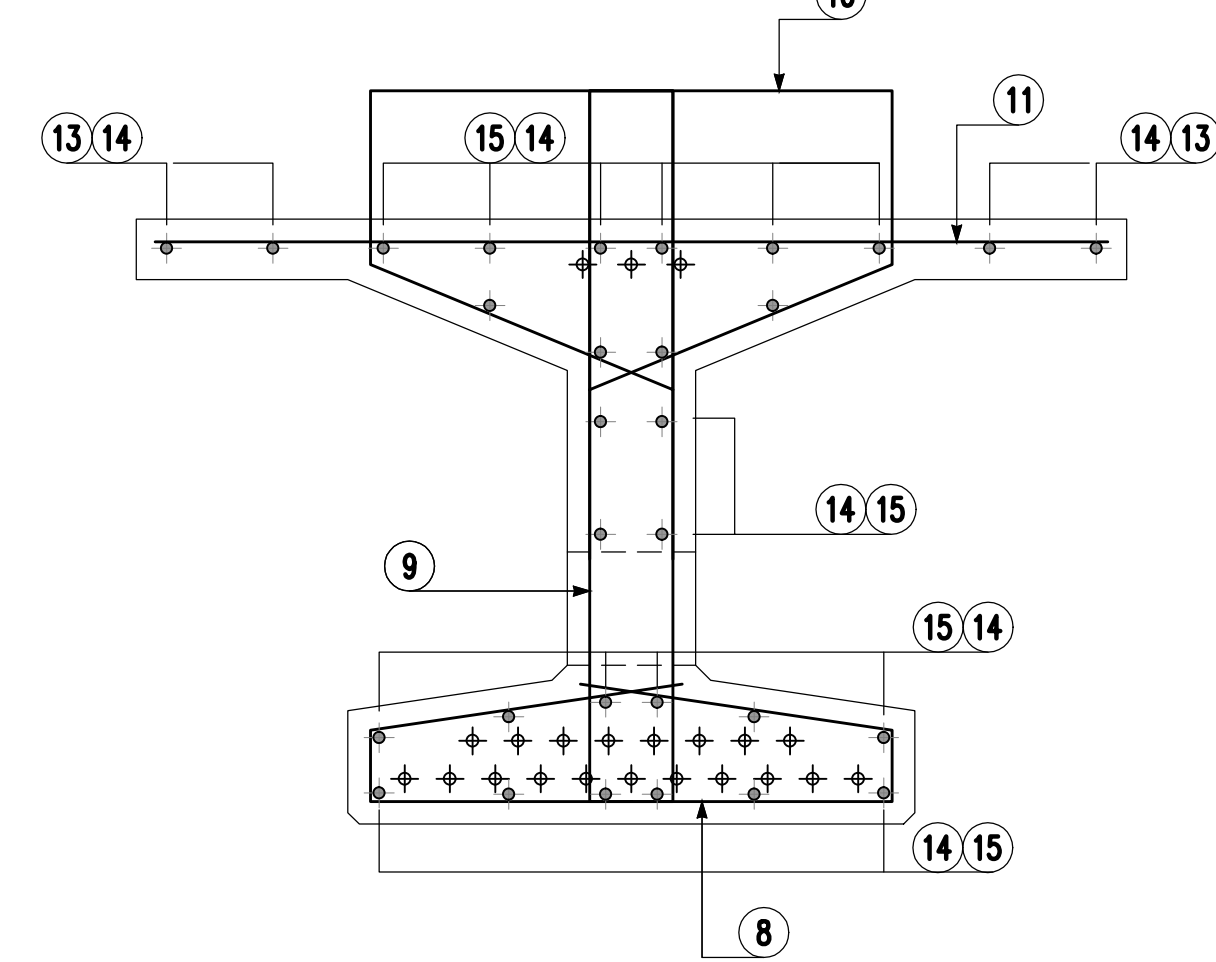
DISPOSIZIONE TREFOLI

SCALA 1:10



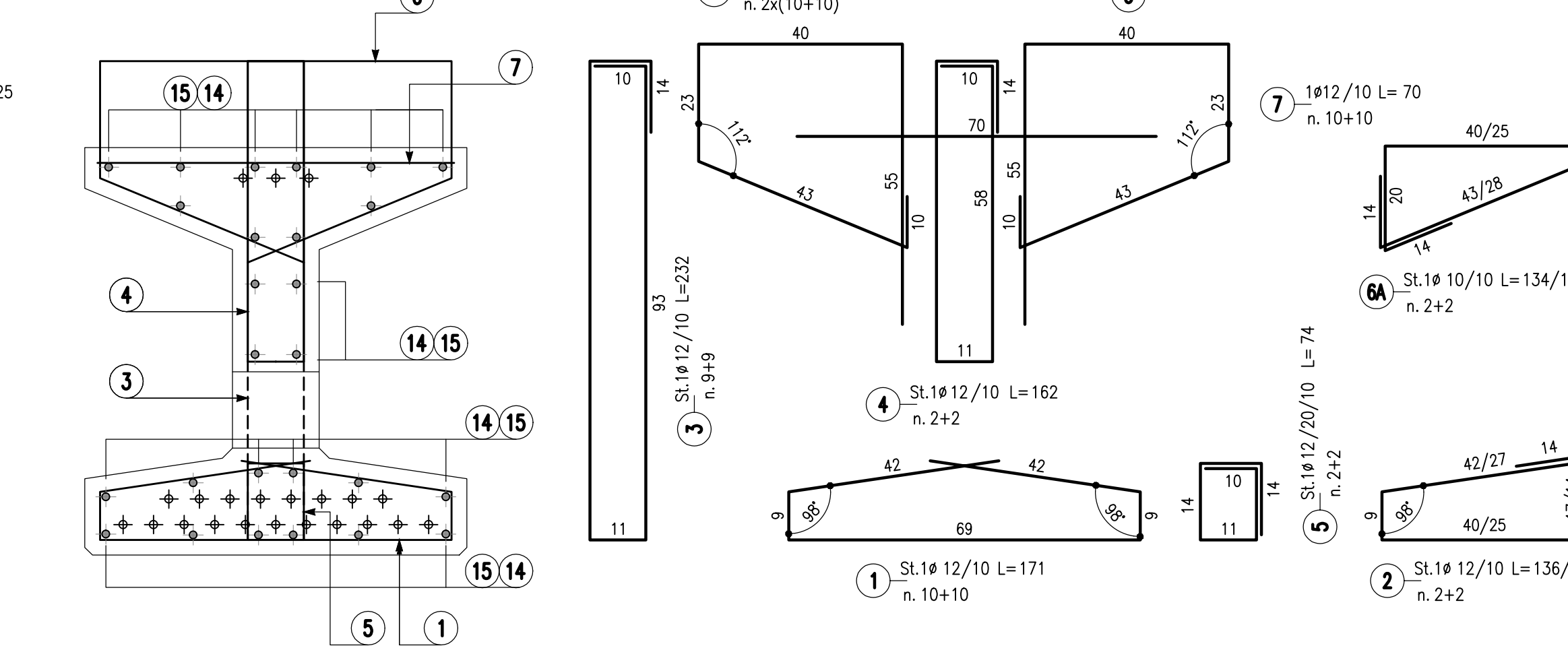
SEZIONE A-A - ARMATURA

SCALA 1:10



SEZIONE B-B - ARMATURA

SCALA 1:10



TRAVI IN C.A.P.:

CALCESTRUZZO:
 TRAVI IN C.A.P.:
 - Classe C45/55 MPa
 - Classe di esposizione XF4
 ACCIAIO PER ARMATURE ORDINARIE:
 - Acciaio in barre nervate tipo B450C
 fyk ≥ 450 MPa
 ftk ≥ 540 MPa
 ACCIAIO PER ARMATURE DI PRECOMPRESIONE:
 Trefoli
 - Acciaio armonico fptk ≥ 1860 MPa
 fp(1)k ≥ 1670 MPa
 COPRIFERRO NOMINALE* Cnom. = 35.0 mm
 * EN 1992-1-1 par. 4.4.1 (2)P

TABELLA MATERIALI :

CALCESTRUZZO :
 Secondo EN206 - CNR UNI 11104
 PALJ:
 - Classe C25/30
 - Classe di esposizioneXC2
 MAGRO PER SOTTOFONDAZIONI:
 - Classe C12/15
 - Classe di esposizioneX0
 FONDAZIONI PILE, SPALLE E MURI:
 - Classe C28/35
 - Classe di esposizioneXC2
 CORDOLI E BAGGIOLI:
 - Classe C35/45
 - Classe di esposizioneXF4
 SOLETTE IN C.A.:
 Calcestruzzo a ritiro compensato con espansivo a base di ossido di calcio con ritiro ≤ 100 micron/m a 28gg.
 (Validazione con la prova secondo UNI 8146)
 - Classe C35/45 MPa
 - Classe di esposizioneXF4
 COPPELLE:
 - Classe C35/45
 - Classe di esposizioneXF4

COPRIFERRO NOMINALE* per pali trivellati (φpalo>600mm)
 Cnom.=60.0mm
 COPRIFERRO NOMINALE* per solette Cnom.=35.0mm
 COPRIFERRO NOMINALE* per elevazioni Cnom.=35.0mm
 COPRIFERRO NOMINALE* per fondazioni Cnom.=40.0mm
 * EN 1992-1-1 par. 4.4.1 (2)P

ACCIAIO PER C.A.:
 Secondo NTC 2008 (DM 14/01/2008)
 Tipo B450C
 fyk ≥ 450MPa
 ftk ≥ 540MPa

PER QUANTO NON SPECIFICATO, IN PARTICOLARE RELATIVAMENTE ALLE CARATTERISTICHE DEI MATERIALI, ALLE SPECIFICHE PER L'ESECUZIONE DEI LAVORI ED AI CONTROLLI DA ESEGUIRE, SI DOVRA' FARE RIFERIMENTO ALLE NORME TECNICHE D'APPALTO.

ROGGIA DONNA - TRAVE						
TABELLA FERRI						
POS.	N.	DIAM.	LUNG.(cm)	P.U.	LUNG.TOT.(cm)	PESO(Kg)
1	20	12	171	0.888	3420	30
2	4	12	119.5	0.888	478	4
3	18	12	232	0.888	4176	37
4	4	12	162	0.888	648	6
5	4	12	74	0.888	296	3
6	40	10	176	0.617	7040	43
6A	4	10	122	0.617	488	3
7	20	12	70	0.888	1400	12
8	120	12	171	0.888	20520	182
9	120	12	232	0.888	27840	247
10	240	10	171	0.617	41040	253
11	114	12	125	0.888	14250	127
12	6	12	97	0.888	582	5
13	4	10	435	0.617	1740	11
14	30	10	1200	0.617	36000	222
15	26	10	680	0.617	17680	109
16	6	10	134	0.617	804	5
17	2	10	196	0.617	392	2
18	4	20	234	2.466	936	23
Totale						1326



AUTOSTRADA (A1) : MILANO - NAPOLI

AMPLIAMENTO ALLA QUARTA CORSIA
 DEL TRATTO MILANO SUD (Tang. Ovest) - LODI

PROGETTO ESECUTIVO

INTERVENTI PER IL TERRITORIO

RIQUALIFICA VIA PIAVE

Ponte Roggia Donna

Impalcato - Carpenteria e armatura

IL PROGETTISTA SPECIALISTICO Ing. Lucio Ferrari Torricelli Ord. Ingg. Brescia n.2188 RESPONSABILE STRUTTURALE		IL RESPONSABILE INTERPRETAZIONE PRESTAZIONE SPECIALISTICA Ing. Francesco Di Nola Ord. Ingg. Milano N. 30472		IL DIRETTORE TECNICO Ing. Orlando Mazza Ord. Ingg. Pavia N. 14495 PROGETTAZIONE MODULO OPERE AUTOMANUALI	
CODICE IDENTIFICATIVO					
119959LLOPEITL05P000500000DSTR0727-0					
PROGETTO MANAGER: Ing. Fabio Lavadori, Ord. Ingg. Milano N. 29830					
SUPPORTO SPECIALISTICO:					
REVISIONI:					
1 - 02/03/2017 2 - 3 - 4 -					

VISTO DEL COMMITTENTE autostrade per l'italia IL RESPONSABILE UNICO DEL PROCEDIMENTO Ing. Stefano Bava		VISTO DEL CONCESSIONARIO Ministero delle Infrastrutture e dei Trasporti Direzione Regionale del Nord-Est	
---	--	--	--