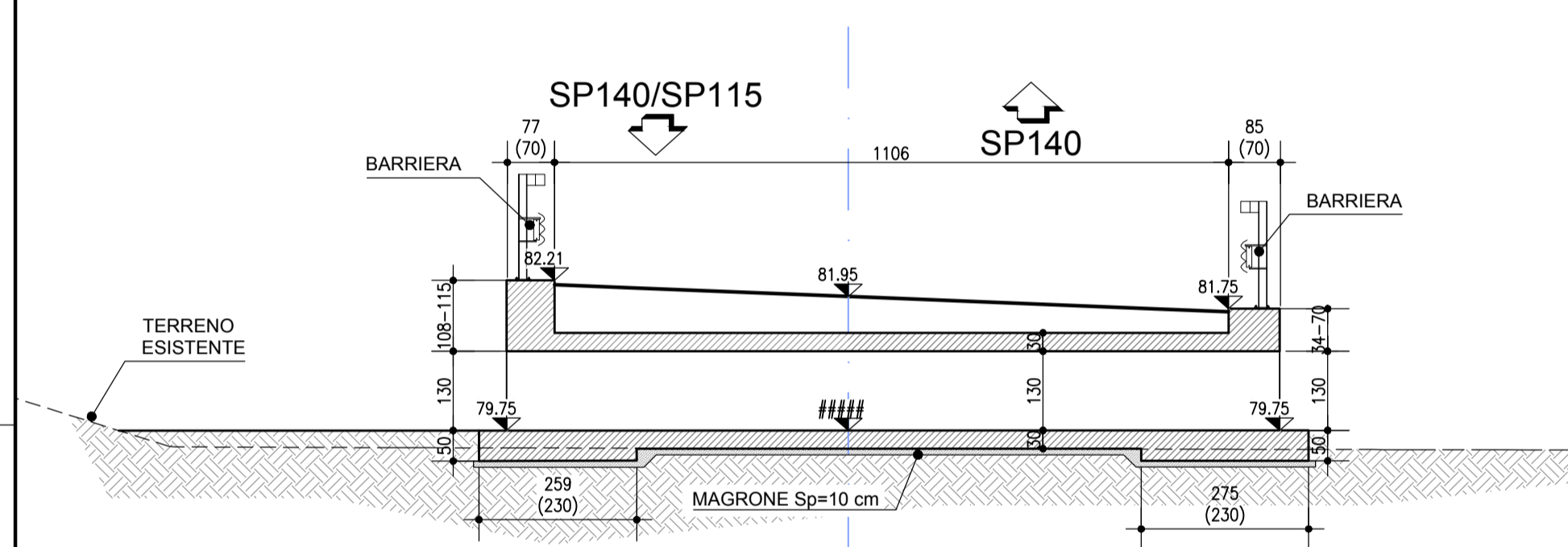


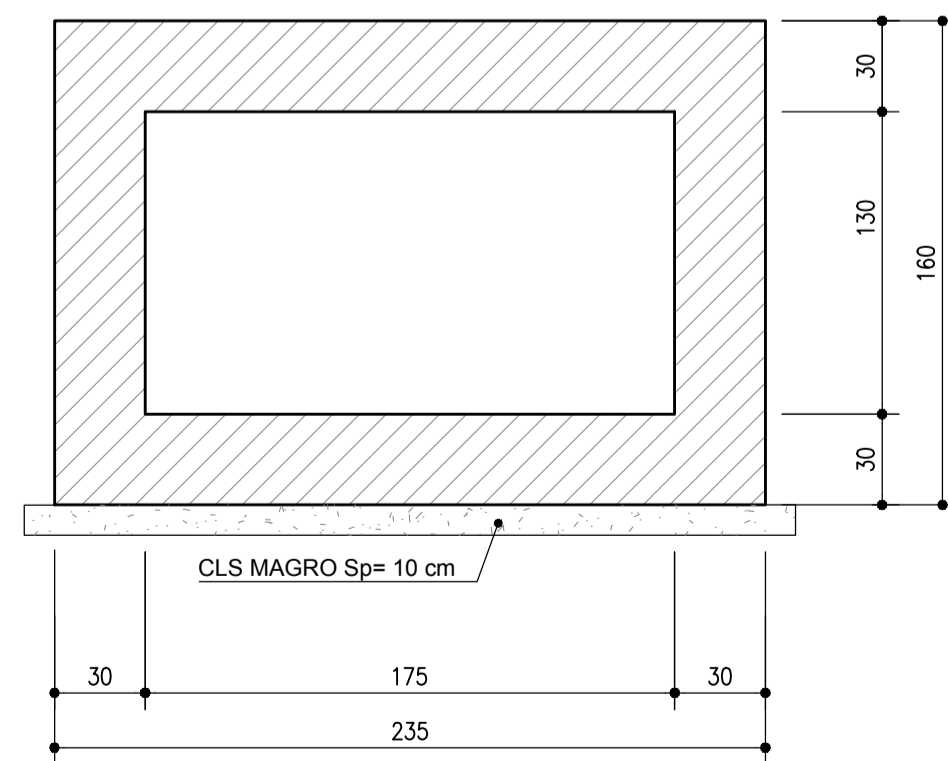
SEZIONE LONGITUDINALE A-A 1:100



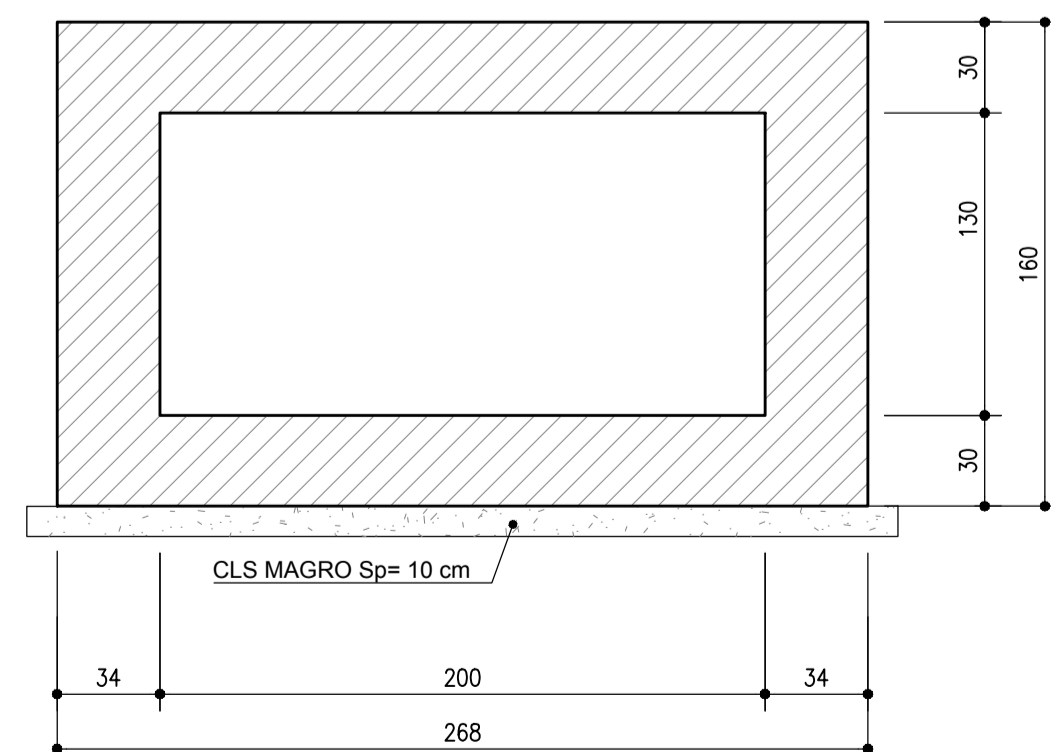
NOTE:

- PER LA SISTEMAZIONE IDRAULICA AGLI IMBocchi SI RIMANDA AGLI ELABORATI SPECIFICI DI PROGETTO
- I LAVORI DOVRANNO ESSERE ESEGUITI DURANTE LA STAGIONE NON IRRIGUA. EVENTUALMENTE IN CASO DI PRESENZA DI ACQUA SI FACCI RIFERIMENTO AL PARTICOLARE RIPORTATO NELL'ELABORATO IDRO025
- PER LE COORDINATE DI TRACCIAMENTO SI RIMANDA ALLE PLANIMETRIE IDRAULICHE DELLE INTERFERENZE IDROGRAFICHE (IDR).

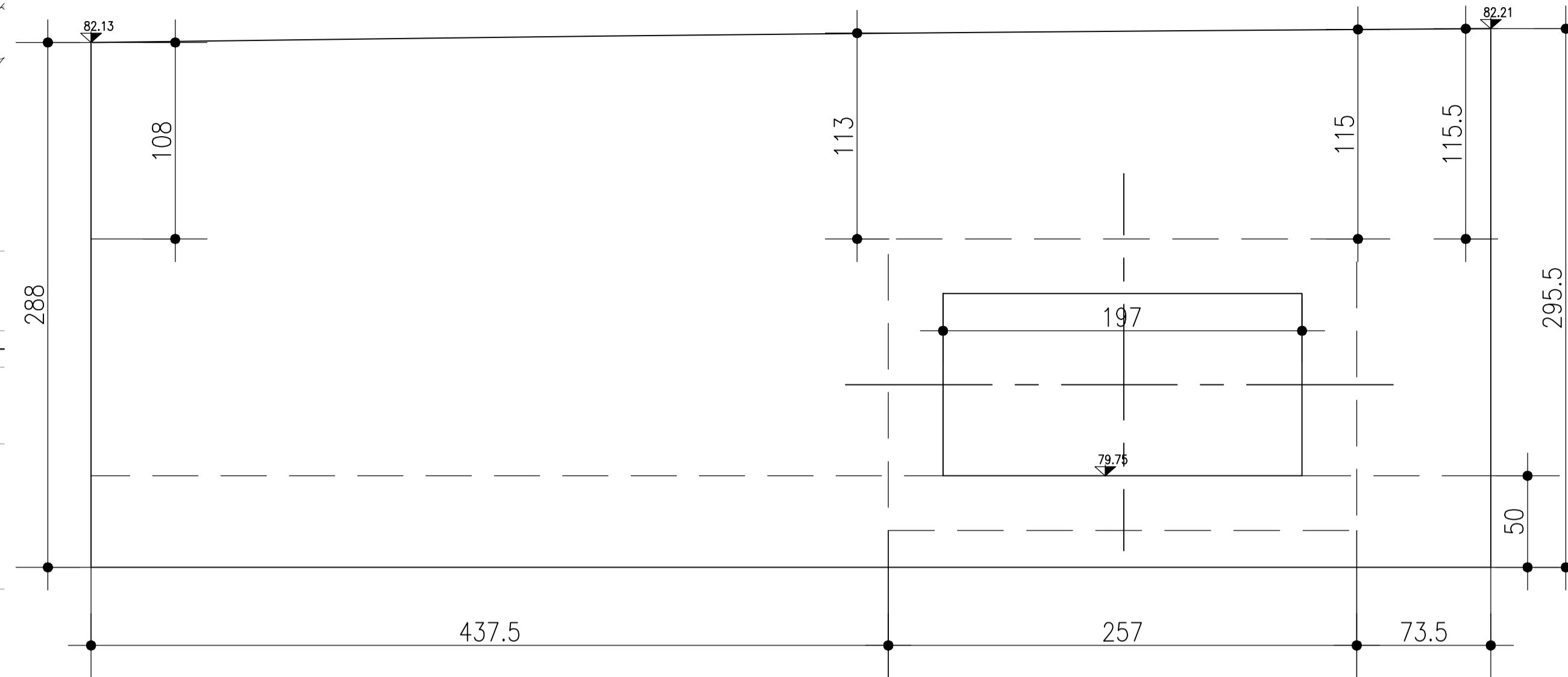
SEZIONE B-B 1:25 STATO DI PROGETTO



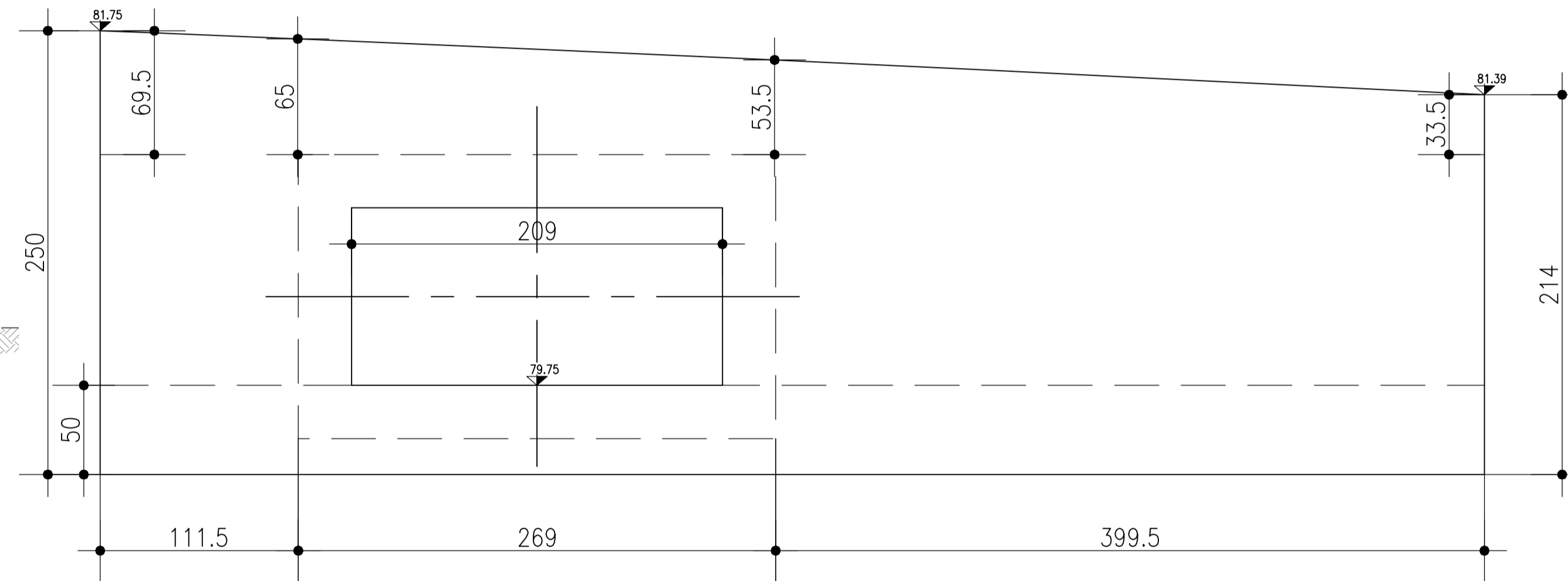
SEZIONE C-C 1:25 STATO DI PROGETTO



SEZIONE D-D 1:25 STATO DI PROGETTO



SEZIONE E-E 1:25 STATO DI PROGETTO



PARTICOLARE IMPERMEABILIZZAZIONE 1:50

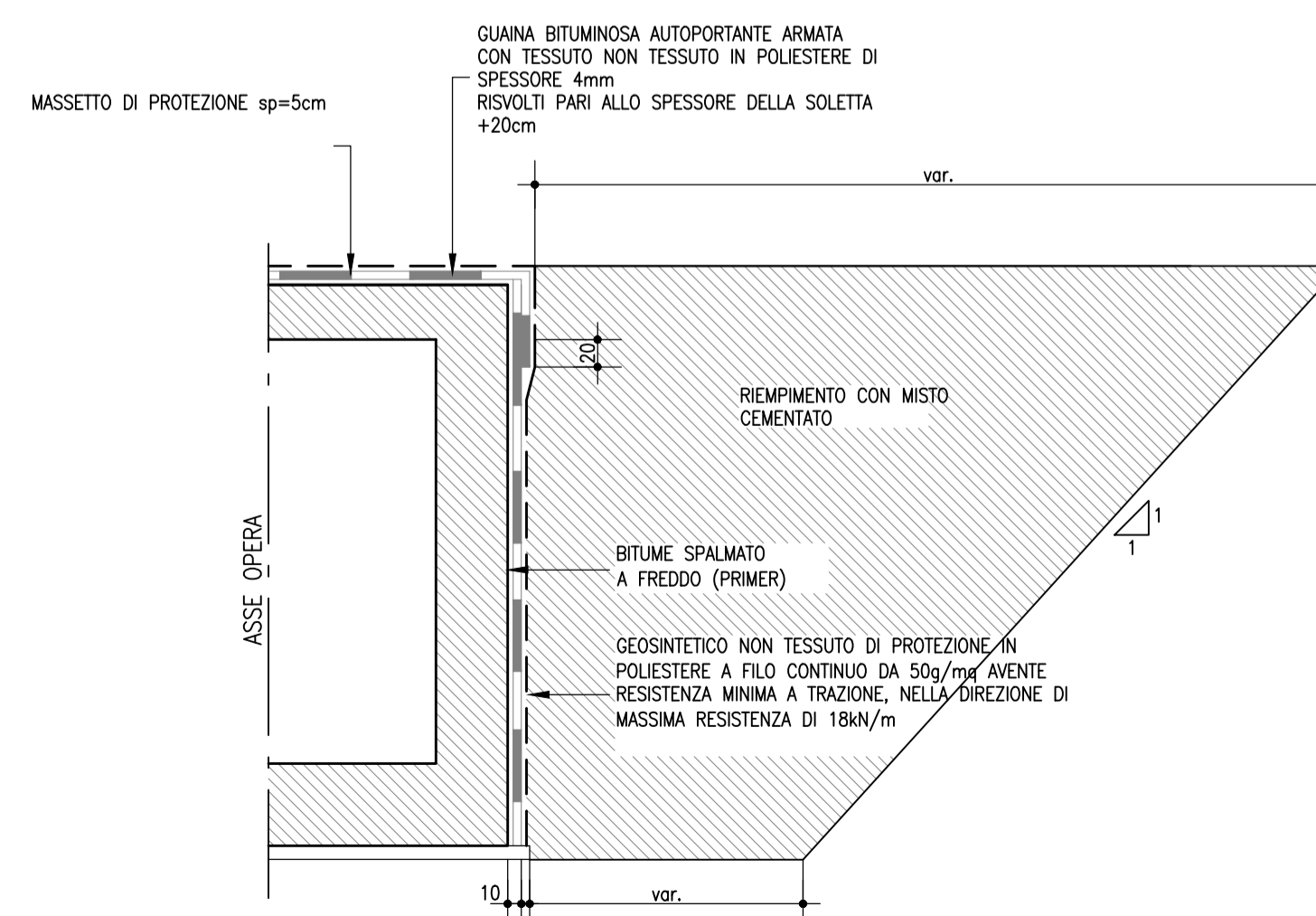


TABELLA MATERIALI :

- CALCESTRUZZO:  
 MAGRO DI FONDAZIONE (non strutturale):  
 - Classe C12/15 MPa  
 - Classe di esposizione X0  
 FONDAZIONI:  
 - Classe C28/35 MPa  
 - Classe di esposizione XC2  
 PIEDRITTI:  
 - Classe C32/40 MPa  
 - Classe di esposizione XF2  
 SOLETTONE SUPERIORE:  
 - Classe C32/40 MPa  
 - Classe di esposizione XF4  
 MURI:  
 - Classe C32/40 MPa  
 - Classe di esposizione XF2  
 ACCIAIO PER ARMATURE ORDINARIE:  
 - Acciaio in barre nervate tipo B450C  
 fyk ≥ 450 MPa  
 ftk ≥ 540 MPa  
 COPRIFERRO NOMINALE\* per fondazioni Cnom.=40.0mm  
 COPRIFERRO NOMINALE\* per elevazioni Cnom.=35.0mm  
 COPRIFERRO NOMINALE\* per solettone sup. Cnom.=35.0mm  
 \* EN 1992-1-1 par. 4.4.1 (2)P

N.B. MATERIALI CONFORMI ALLA NORME UNI EN 206-1 E UNI 11104

PER QUANTO NON SPECIFICATO, IN PARTICOLARE RELATIVAMENTE ALLE CARATTERISTICHE DEI MATERIALI, ALLE SPECIFICHE PER L'ESECUZIONE DEI LAVORI ED AI CONTROLLI DA ESEGUIRE, SI DOVRA' FARE RIFERIMENTO ALLE NORME TECNICHE D'APPALTO.



AUTOSTRADA (A1) : MILANO - NAPOLI  
 MILANO SUD - LODI

AMPLIAMENTO ALLA QUARTA CORSIA

PROGETTO ESECUTIVO

INTERVENTI PER IL TERRITORIO

Riquilifica Via Piave

Tombino scatolare pk 0+107,79 - L=1.75

Stato di fatto, planimetria di progetto,  
 sezioni trasversali e longitudinali

IL PROGETTISTA SPECIALISTICO Ing. Lucio Ferretti Torricelli Ord. Ingg. Brescia N. 2188 Responsabile Strutture	IL RESPONSABILE INTEGRAZIONE PRESTAZIONI SPECIALISTICHE Ing. Francesca Di Noto Ord. Ingg. Milano n.A30472	IL DIRETTORE TECNICO Ing. Orlando Mazza Ord. Ingg. Pavia n.1496 Divisione Progettazione e D.L. Nuove Opere Autostradali
--	---	--

RIFERIMENTO PROGETTO		CODICE IDENTIFICATIVO				RIFERIMENTO ELABORATO		ORDINATORE		
Codice Commessa	LOE, SUD-PRO, Col. Appalti	Fase	Capitolato	Paragrafo	W.B.S	Parte d'opera	Tip. Descrizione	Progressivo	Rec.	1
119959	LL00	PE	IT	L05	TS321	00000	D STR	0721	1	SCALA varie

spea ENGINEERING Atlantia	PROJECT MANAGER: Ing. Ilaria Lavander Ord. Ingg. Milano n.A29830	SUPPORTO SPECIALISTICO:	REVISIONE
	REDDATTO:	VERIFICATO:	n. data 0 Novembre 2017 1 Gennaio 2018

VISTO DEL COMMITTENTE autostrade per l'italia IL RESPONSABILE UNICO DEL PROCEDIMENTO Ing. Stefano Storani	VISTO DEL CONCEDENTE Ministero delle Infrastrutture e dei Trasporti DEPARTAMENTO PER LE INFRASTRUTTURE, GLI AUTOSERVIZI E LA PERSONALE ATTIVITA' DI INDIRIZZO E LE COORDINAZIONI REGIONALI
--	--