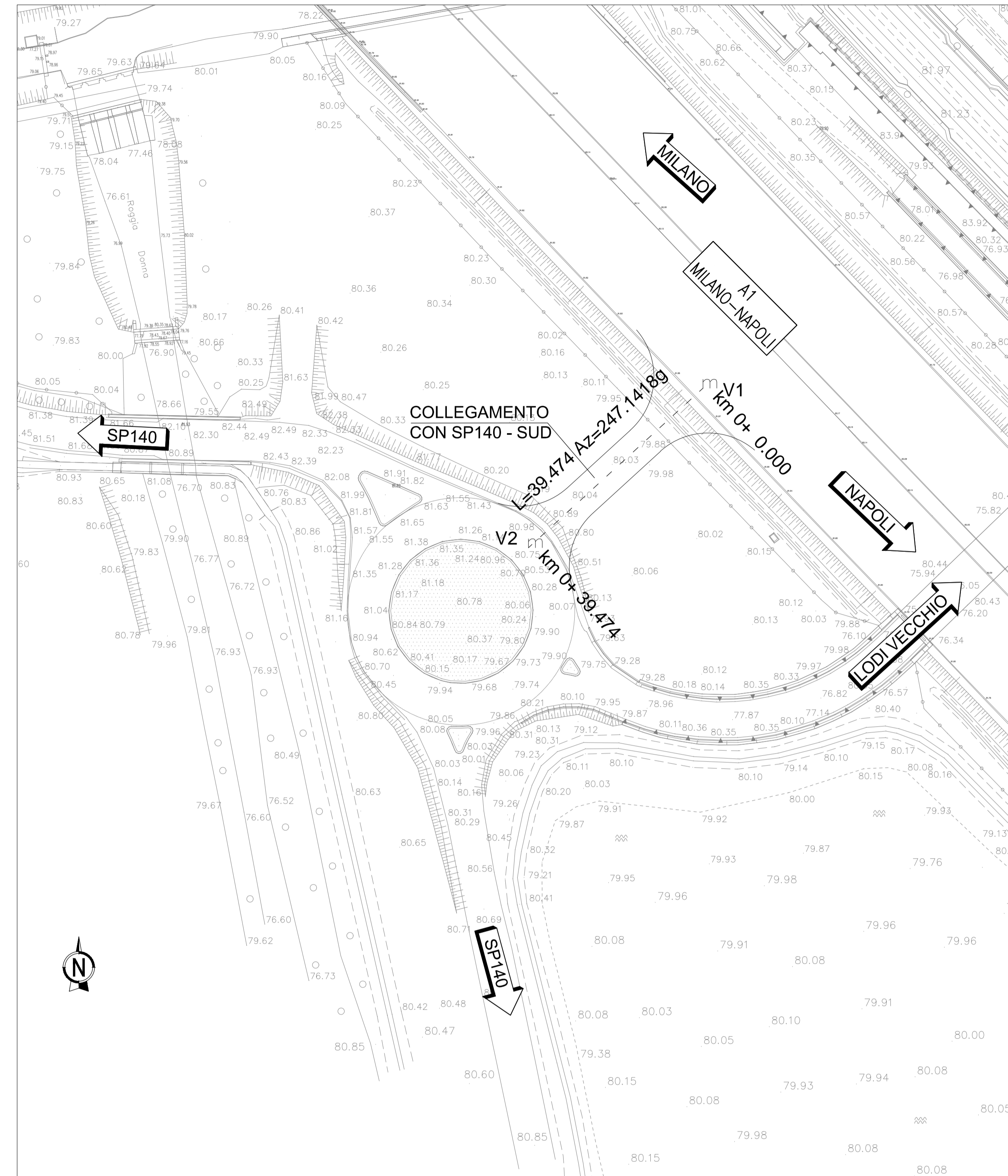
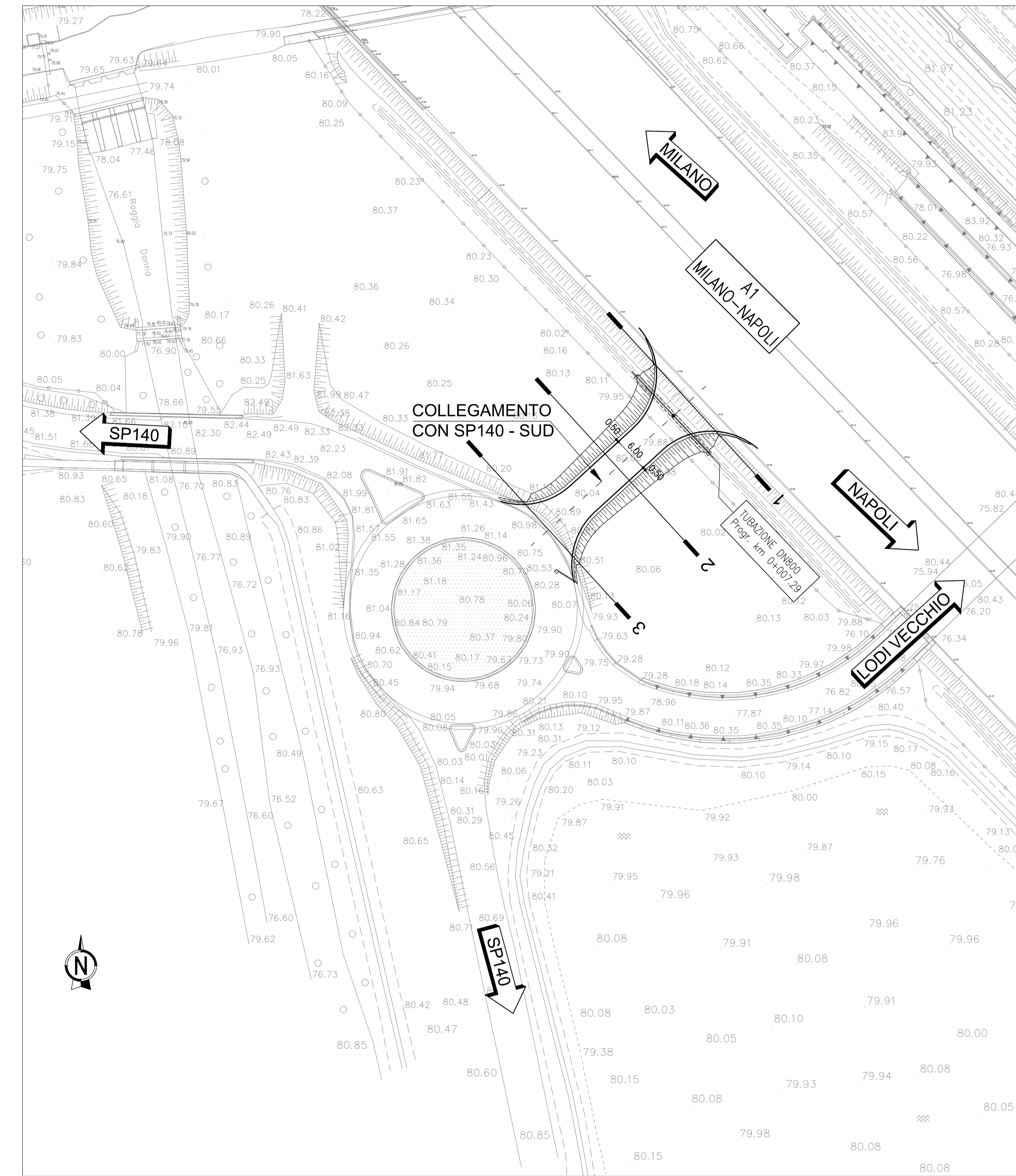


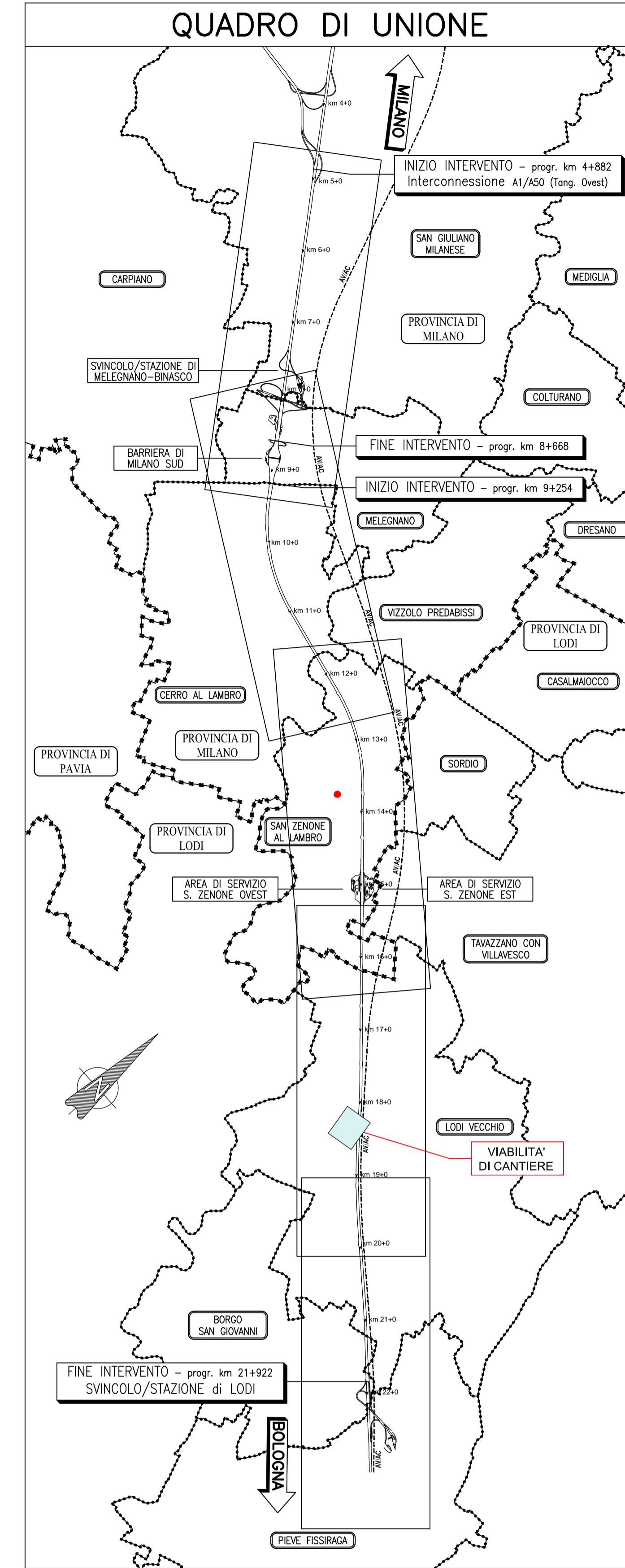
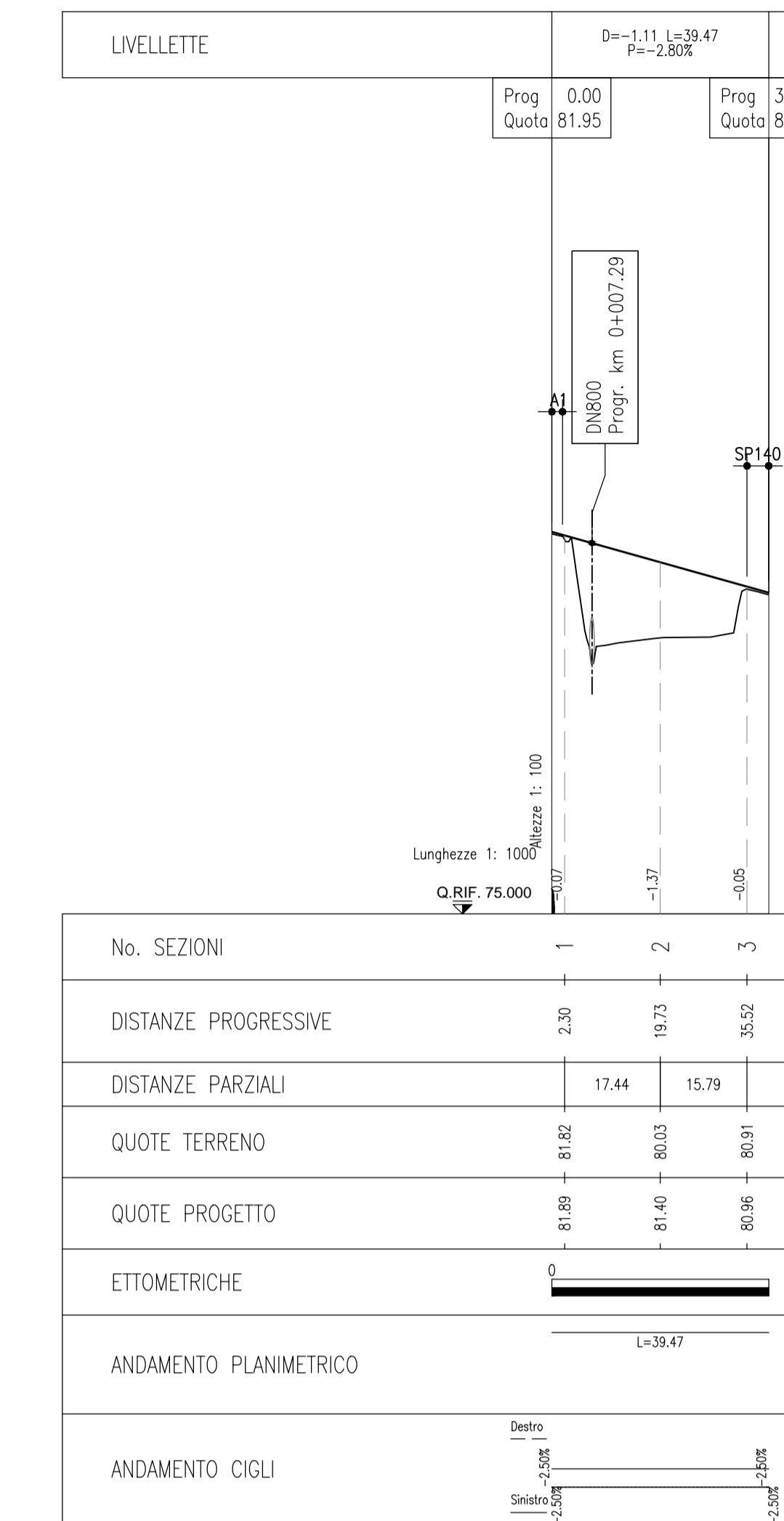
PLANIMETRIA STATO DI FATTO E TRACCIAMENTO 1:500



PLANIMETRIA DI PROGETTO 1:500



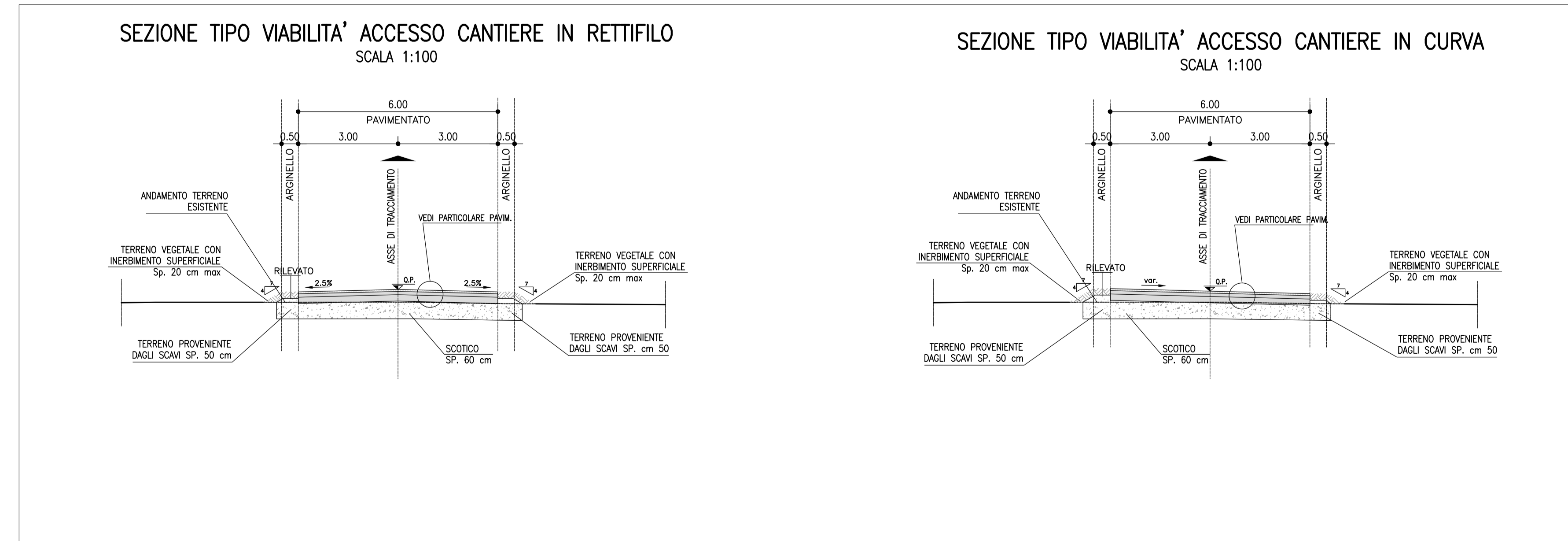
PROFILO LONGITUDINALE 1:1000/100



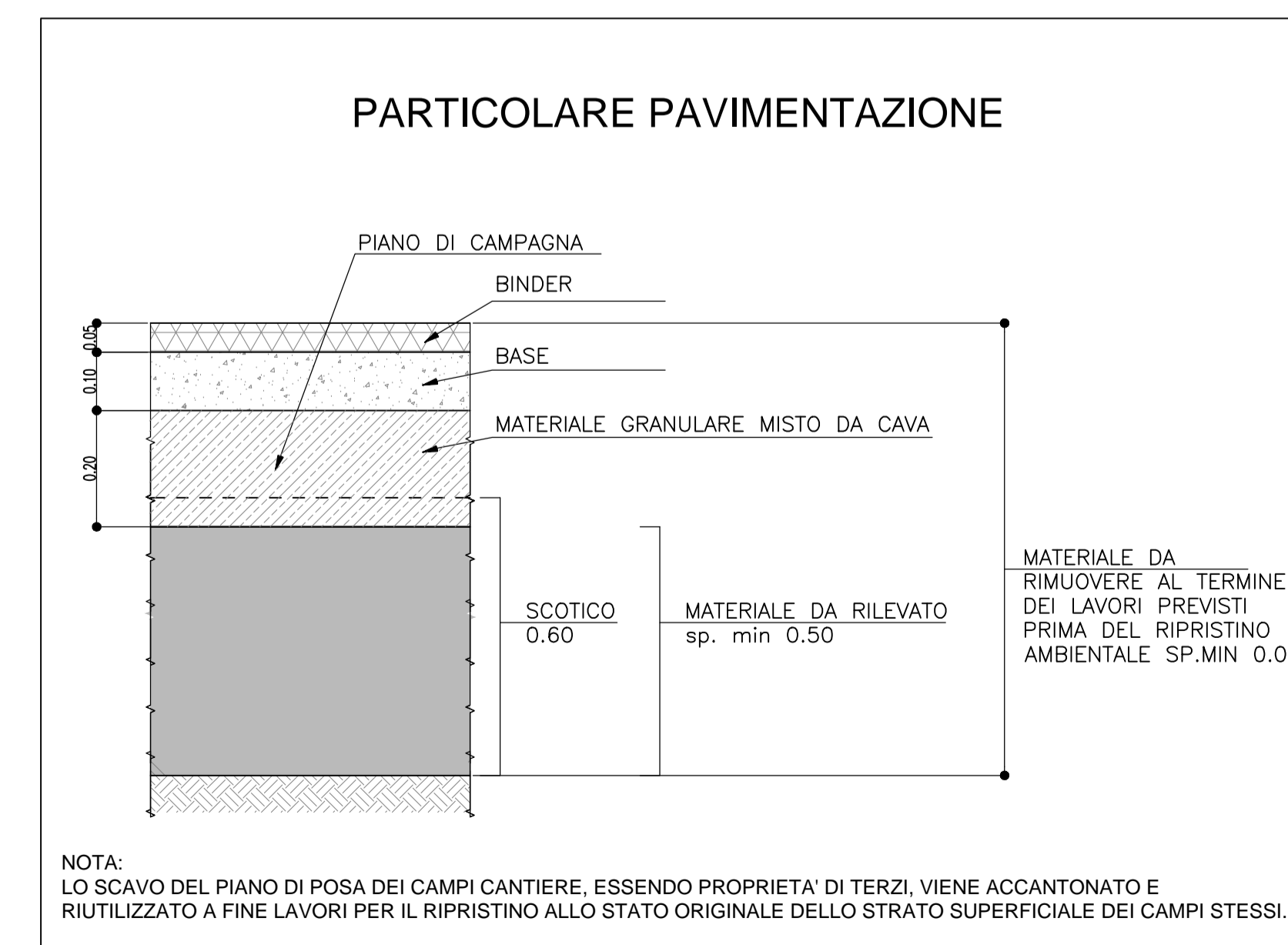
DATI DI TRACCIAMENTO

V1	9740358.395	V2	9740329.258
	3245617.422		3245590.791

SEZIONI TIPO 1:100



DETTAGLI PAVIMENTAZIONE 1:10



autostrade per l'italia

AUTOSTRADA (A1) : MILANO - NAPOLI

AMPLIAMENTO ALLA QUARTA CORSIA DEL TRATTO MILANO SUD (Tang. Ovest) - LODI

PROGETTO ESECUTIVO

CN - CANTERIZZAZIONI

VIABILITA' DI CANTIERE

Planimetria di progetto, profilo e sezione tipo

<p>IL PROGETTA SPECIALISTICO</p> <p>Ing. Gianluca Salvatore Spazzolotto Ord. Ingg. Milano N. 20796</p> <p>RESPONSABILE STRADA L. ANTONIO SERRAVALLO</p>		<p>IL RESPONSABILE INTERAZIONE PRESTAZIONI SPECIALISTICO</p> <p>Ing. Francesco Di Noto Ord. Ingg. Milano N. 30472</p>		<p>IL DIRETTORE TECNICO</p> <p>Ing. Orlando Mazzoli Ord. Ingg. Pavia N. 1496</p> <p>PROGETTAZIONE NUOVE OPERE AUTOSTRADALI</p>	
<p>INFORMAZIONE PROGETTO</p> <p>1199591100PECNVCNVS00600000DSTD1110-0</p>		<p>CODICE IDENTIFICATIVO</p> <p>PROGETTO SPECIFICO</p> <p>ANNO D'OPERA</p>		<p>INFORMAZIONE SUONO</p> <p>00</p>	
<p>PROGETTO MANAGER</p> <p>Ing. Mario Lovander Ord. Ingg. Milano N. 29830</p>		<p>SUPPORTO SPECIALISTICO</p> <p>VERIFICATO</p>		<p>REVISIONE</p> <p>0 09 OTTOBRE 2017</p> <p>1</p> <p>2</p> <p>3</p> <p>4</p>	

<p>VISTO DEL COMMITTENTE</p> <p>autostrade per l'italia</p> <p>IL RESPONSABILE ONERI DEL PROCEDIMENTO</p> <p>Ing. Stefano Siorani</p>	<p>VISTO DEL CONCESSIONARIO</p> <p>Ministero delle Infrastrutture e dei Trasporti</p> <p>Ing. Stefano Siorani</p>
---	---