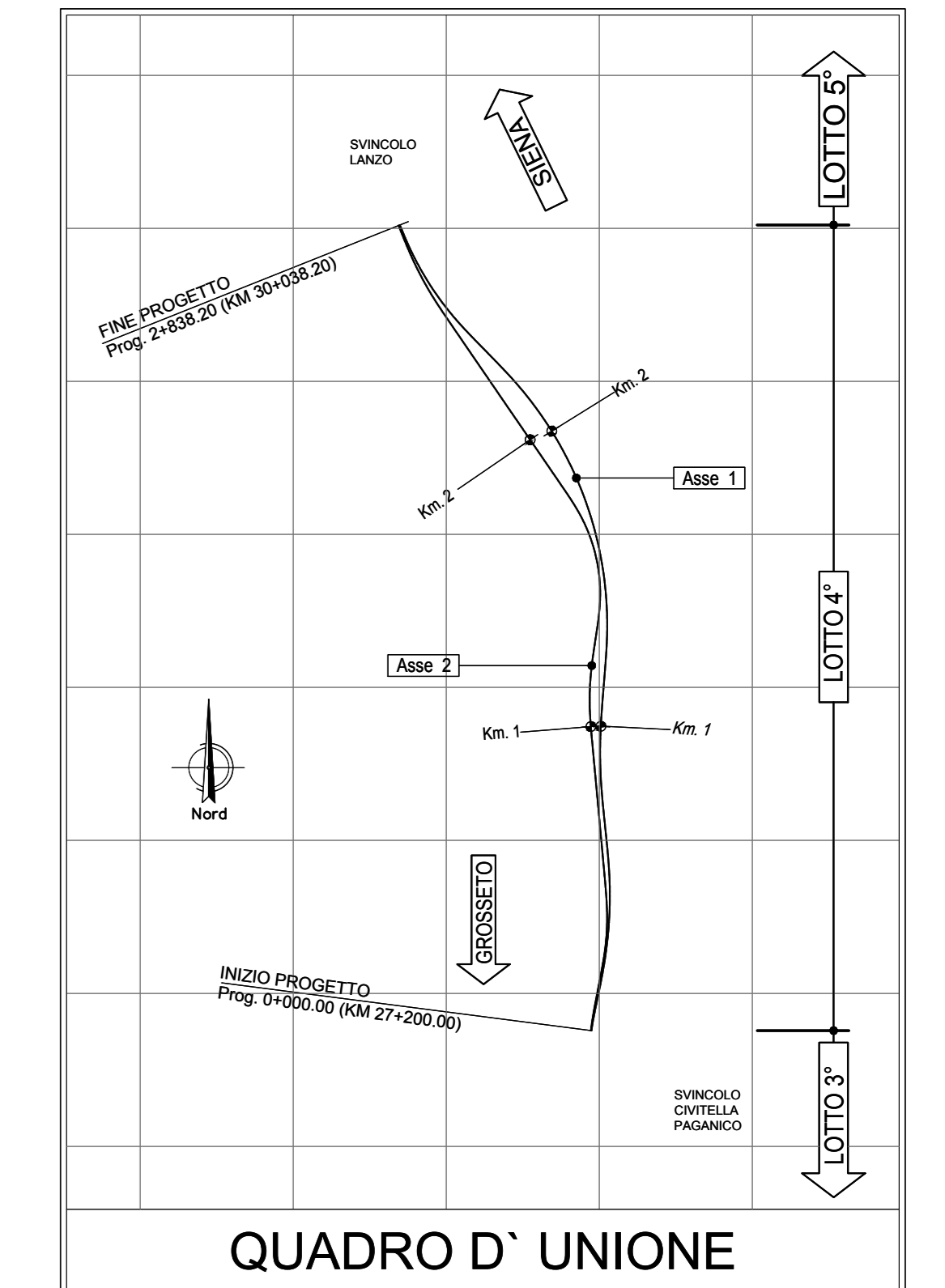


**LEGENDA STAZIONI DI MONITORAGGIO**

- AT(m) ATMOSFERA
- RT(m) RUMORE TRAFFICO
- RC(n) RUMORE CANTIERE
- AREE DI CANTIERE



**ITINERARIO INTERNAZIONALE E78**  
**S.G.C. GROSSETO - FANO**  
 Adeguamento a 4 Corsie nel Tratto Grosseto - Siena  
 (S.S. 223 "DI PAGANICO") dal Km 27+200 al Km 30+038 - Lotto 4

**PROGETTO ESECUTIVO** COD. F113

PROGETTAZIONE: **ATI SINTAGMA - GCG - IERINA**

IL RESPONSABILE DELL'INTEGRAZIONE DELLE PRESTAZIONI SPECIALISTICHE: Dott. Ing. Nando Granieri Ordine degli Ingegneri della Prov. di Perugia n° 4351	IL GRUPPO DI PROGETTAZIONE: SINTAGMA GEGTECNICA ICARIA	I MANIDANTI: ANAS SINTAGMA GEGTECNICA ICARIA
---	---	--

IL COORDINATORE PER LA SICUREZZA IN FASE DI PROGETTAZIONE:  
 Dott. Ing. Filippo Frattolero  
 Ordine degli Ingegneri della Prov. di Perugia n° 43373

**PIANO DI MONITORAGGIO AMBIENTALE**  
 Planimetria ubicazione punti di misura  
 Componente Rumore e Atmosfera

CODICE PROGETTO	LV. MOD.	N. MOD.	NOME FILE	REVISIONE	SCALA:
L0702B	E	1701	720-8620-864-P100	B	1:2000

REV.	DESCRIZIONE	DATA	REDATTO	VERIFICATO	APPROVATO
B	Aggiornamento per R.L. di Verifica n. F113/1 del 11-12-2017	15/02/2018	A.Broccolini	F.Durastanti	N.Granieri
A	Emissione	03/11/2017	A.Broccolini	F.Durastanti	N.Granieri

